

# CEPAL

## SEDE SUBREGIONAL EN MÉXICO

La Comisión Económica para América Latina y el Caribe (CEPAL) es una de las cinco comisiones regionales de las Naciones Unidas. Se fundó en 1948 para contribuir al desarrollo económico y social sustentable de los países de la región. La Sede de la CEPAL está ubicada en Santiago de Chile.

La Sede Subregional en México se estableció en 1951 y sirve a 10 países: Costa Rica, Cuba, El Salvador, Guatemala, Haití, Honduras, México, Nicaragua, Panamá y la República Dominicana. Funciona como un centro de asistencia técnica e investigación de excelencia para asesorar a los gobiernos de la región, al más alto nivel, en el diseño, formulación, seguimiento y evaluación de políticas públicas, además de dar capacitación a funcionarios públicos.

**SECRETARIA EJECUTIVA DE LA CEPAL / ALICIA BÁRCENA**

**DIRECTOR DE LA SEDE SUBREGIONAL DE LA CEPAL EN MÉXICO / HUGO BETETA**

**LA SEDE SUBREGIONAL DE LA CEPAL EN MÉXICO SE ORGANIZA EN UNIDADES DE TRABAJO**

Unidad de Energía y Recursos Naturales (UERN)  
Unidad de Desarrollo Social (UDS)  
Unidad de Desarrollo Económico (UDE)  
Unidad de Comercio Internacional e Industria (UCII)  
Unidad de Desarrollo Agrícola (UDA)  
Cambio Climático (CC)

## RECURSOS



### REPOSITORIO DIGITAL

El sitio web que alberga más de 35 mil publicaciones digitales de la CEPAL. Una herramienta de libre acceso, desde la cual se pueden descargar todos los documentos en un archivo PDF.



### CEPALSTAT

Bases de datos y publicaciones estadísticas.  
[estadisticas.cepal.org](http://estadisticas.cepal.org)

DOBLE EN LA LÍNEA PUNTEADA

## PUBLICACIONES



**PACTOS PARA LA IGUALDAD.  
HACIA UN FUTURO SOSTENIBLE**

**CAMBIO ESTRUCTURAL PARA  
LA IGUALDAD: UNA VISIÓN  
INTEGRADA DEL DESARROLLO**



**LA HORA DE LA IGUALDAD:  
BRECHAS POR CERRAR,  
CAMINOS POR ABRIR**

**CAMBIO ESTRUCTURAL Y CRECIMIENTO  
EN CENTROAMÉRICA Y LA REPÚBLICA  
DOMINICANA: UN BALANCE DE DOS  
DÉCADAS, 1990-2011**



**HORIZONTES 2030: LA IGUALDAD  
EN EL CENTRO DEL DESARROLLO  
SOSTENIBLE**

## CONTACTO

**COMISIÓN ECONÓMICA  
PARA AMÉRICA LATINA Y EL CARIBE (CEPAL)**  
Sede Subregional en México

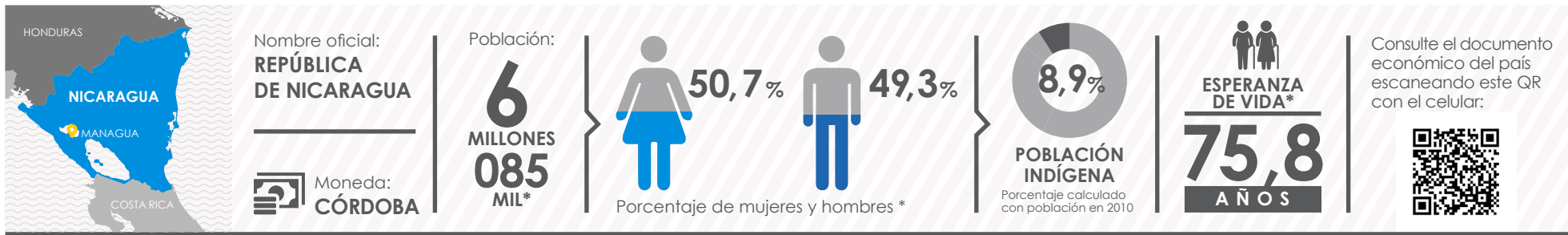
📍 Corporativo Miguel de Cervantes Saavedra  
Blvd. Miguel de Cervantes Saavedra 193, Piso 12  
Colonia Granada, CP 11520, México, D.F.  
Tel. +52 (55) 4170 5600 y 5700  
[direccion@cepal.org](mailto:direccion@cepal.org) / [informacion@cepal.org](mailto:informacion@cepal.org)



[www.cepal.org/mexico](http://www.cepal.org/mexico)

The cover features a blue background with a white grid pattern. At the top, it displays the United Nations logo and the text 'NACIONES UNIDAS' and 'CEPAL SEDE SUBREGIONAL EN MÉXICO'. Below this, it lists the countries covered: 'COSTA RICA - CUBA - EL SALVADOR - GUATEMALA - HAITÍ - HONDURAS - MÉXICO - NICARAGUA - PANAMÁ - REPÚBLICA DOMINICANA'. The main title 'LA CEPAL EN: NICARAGUA' is prominently displayed in white. A silhouette map of Nicaragua is shown in the lower right. The year '2016' is printed in the bottom right corner.

DOBLE EN LA LÍNEA PUNTEADA



\* Información revisada a 2015. FUENTES: CEPAL / CELADE: Centro Latinoamericano y Caribeño de Demografía, División de Población de la CEPAL - Revisión 2015.

## ASISTENCIA TÉCNICA



- En el proyecto "Gestión de información para políticas públicas", que se realiza con las instituciones de estadísticas y los Ministerios de Agricultura de Centroamérica se completaron estudios de factibilidad para identificar las necesidades de desarrollo de los sistemas de información nacionales sobre agricultura, seguridad alimentaria y desarrollo rural y una propuesta de indicadores claves.
- Arrancó la tercera fase de la iniciativa Economía del Cambio Climático en Centroamérica, con los Ministerios de Ambiente y Hacienda; sus componentes incluyen el análisis sobre impactos potenciales en la salud y seguridad alimentaria, la instrumentación técnica de políticas de respuesta con un enfoque de adaptación incluyente y sostenible; y el fortalecimiento de capacidades.
- En la finalización del Modelo Dinámico Estocástico de Equilibrio General desarrollado conjuntamente entre la CEPAL y la Dirección General de Política Tributaria y Estadística de la Secretaría de Hacienda y Crédito Público de Nicaragua.
- Para identificar el escenario de la cooperación CEPAL / CEAC (Consejo de Electrificación de América Central) e impulsar las transacciones de electricidad.

## INVESTIGACIÓN



- Se realizó un análisis de los impactos potenciales del cambio climático en el café durante este siglo.

## REUNIONES DE EXPERTOS



- Sobre el acceso universal a la energía en los países del Sistema de la Integración Centroamericana (SICA). La CEPAL se posicionó como pionera en la promoción de la iniciativa Sustainable Energy for All (SE4ALL) del Secretario General de la Organización de las Naciones Unidas (ONU).

## CAPACITACIÓN



- Taller de Salud y Cambio Climático (2015).

## SELECCIÓN DE PUBLICACIONES



- Autonomía económica de las mujeres en Costa Rica, El Salvador y Panamá.
- Una mirada a los países del proyecto Mesoamérica.
- Energía en Centroamérica: Reflexiones para la transición hacia economías bajas en carbono.

- Evolución del sector agropecuario en Centroamérica y la República Dominicana, 1990-2013.
- Microseguros agropecuarios y gestión integral de riesgos en Centroamérica y la República Dominicana: Lineamientos estratégicos para su desarrollo y fortalecimiento.
- Cambio climático en Centroamérica: Impactos potenciales y opciones de política pública.
- Estadísticas de hidrocarburos (petróleo y gas natural) en los países del Sistema de Integración Centroamericana (SICA).
- El enfoque de la perspectiva de derechos en la política fiscal: construcción de un marco metodológico para aplicarse en México y países seleccionados de Centroamérica.
- Los desafíos estratégicos de la integración centroamericana.
- El comercio de bienes y servicios en Centroamérica, 2014.
- Gobernanza y acuerdos institucionales en las cadenas del frijol y del maíz en Centroamérica.



Todos los datos están actualizados a 2015. FUENTES: CEPAL basado en cifras oficiales/BCN/Ministerio de Hacienda y Crédito Público.