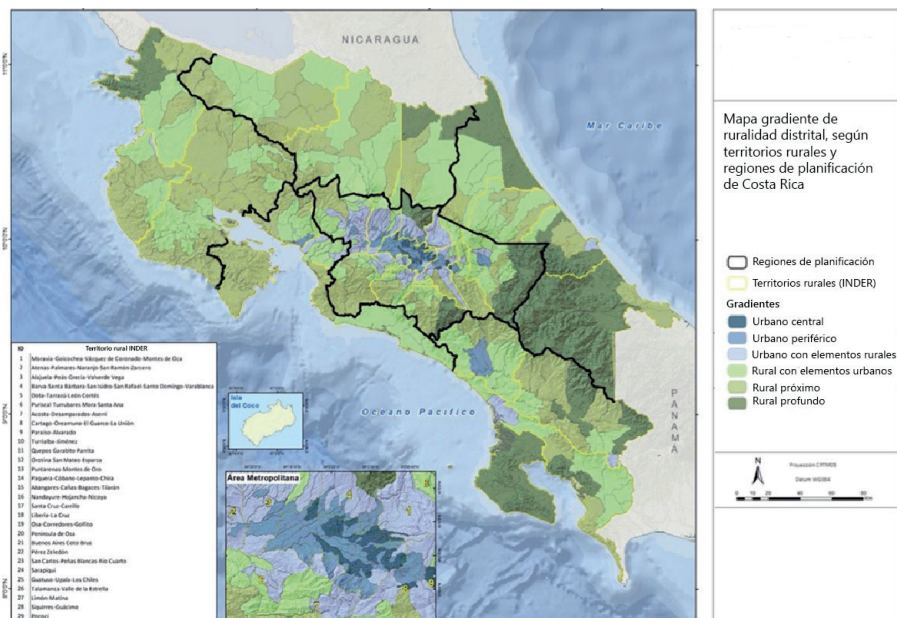


Gradientes de ruralidad y relaciones entre territorios rurales y urbanos

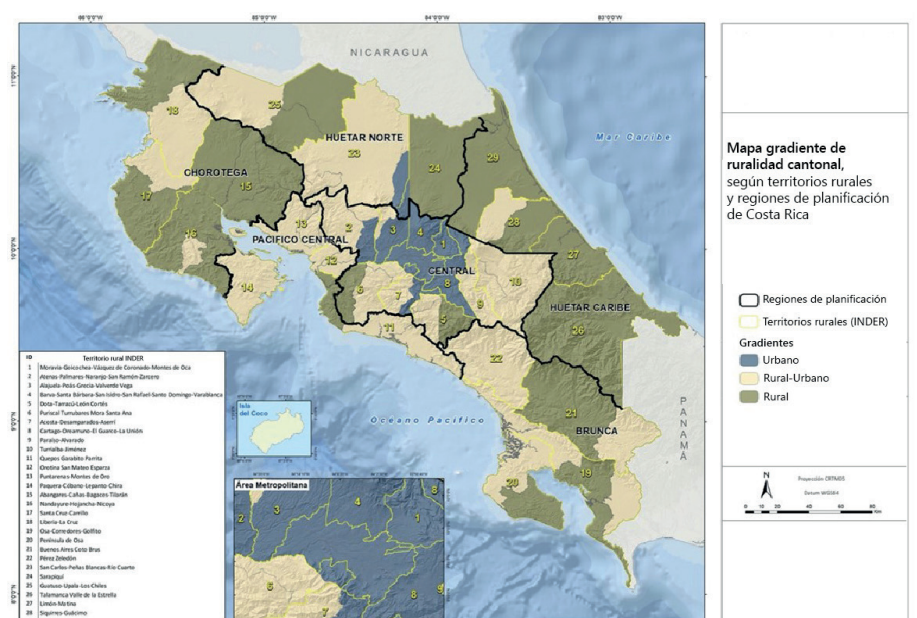
Categorías de ruralidad locales en Costa Rica

Distritales



Fuente: M. Samper, M. Martínez y H. Gonzalez, "Medición y caracterización de los espacios rurales en Costa Rica a partir de estadísticas nacionales: elementos conceptuales, metodología aplicada y resultados principales", Documentos de Proyectos, Ciudad de México, Comisión Económica para América Latina y el Caribe (CEPAL), 2021, en prensa.

Cantoniales

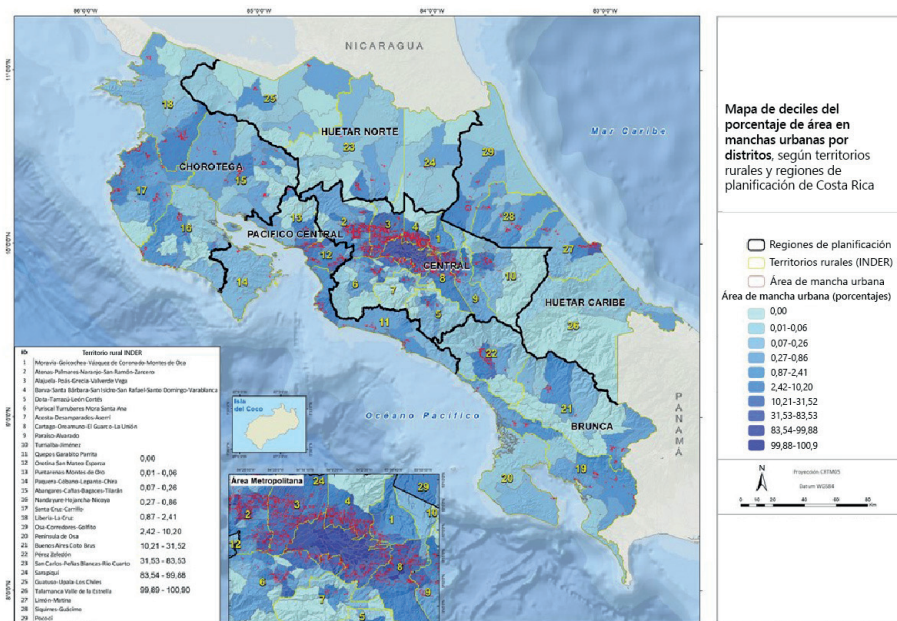


Fuente: M. Samper, M. Martínez y H. Gonzalez, "Medición y caracterización de los espacios rurales en Costa Rica a partir de estadísticas nacionales: elementos conceptuales, metodología aplicada y resultados principales", Documentos de Proyectos, Ciudad de México, Comisión Económica para América Latina y el Caribe (CEPAL), 2021, en prensa.

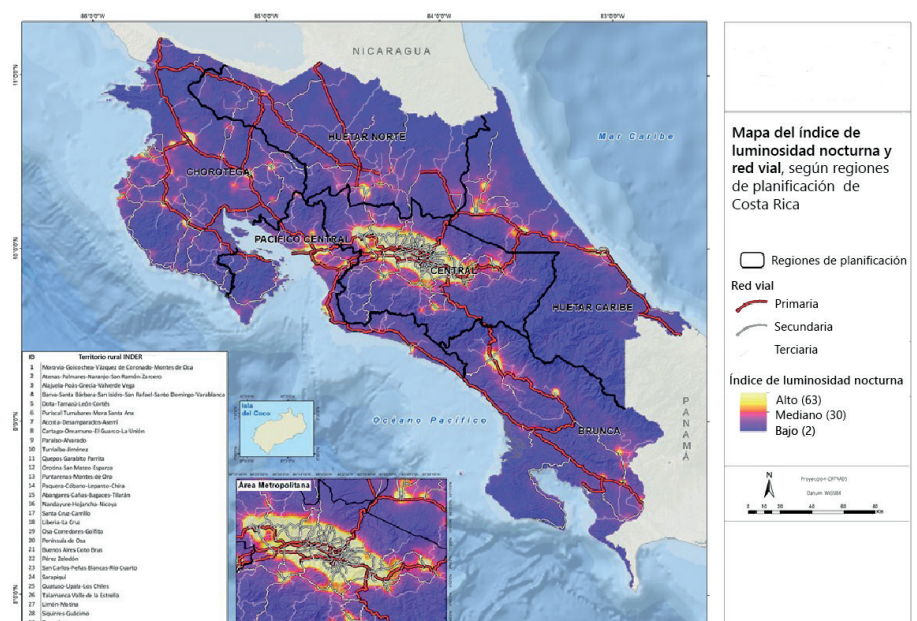
- Los distritos rurales con elementos urbanos, rurales próximos y rurales profundos representan en conjunto el 37% de la población y más del 93% del área de Costa Rica.
- Los cantones rurales y rural-urbanos abarcan el 46% de la población del país y casi el 94% de su extensión terrestre total.

Las características y significados de lo rural, urbano y rural-urbano varían considerablemente de acuerdo con las escalas con las que se observen, midan y representen

Mancha urbana, luminosidad nocturna e interacciones rural-urbanas en Costa Rica



Fuente: Elaboración propia sobre la base de "Nuevas narrativas para la transformación rural en América Latina y el Caribe: Insumos estadísticos y geográficos para la caracterización socioeconómica georreferenciada de Costa Rica a partir de diferentes escenarios de ruralidad", 2021, en prensa.



Fuente: M. Samper, M. Martínez y H. Gonzalez, "Ruralidad e interacciones rural-urbanas en regiones de planificación y territorios rurales: aportes para su caracterización a partir de una reconceptualización y remediación de lo rural en Costa Rica", Documentos de Proyectos, Ciudad de México, Comisión Económica para América Latina y el Caribe (CEPAL), 2021, en prensa.

- Las manchas urbanas engloban la Gran Área Metropolitana de San José y otras ciudades principales o intermedias, con funciones centrales en distintas regiones del país, así como pequeños centros urbanos.
- El índice de luminosidad nocturna obtenido a partir de imágenes satelitales en combinación con el mapa vial muestra que hay regiones y subregiones funcionales en las que se interconectan centros urbanos y áreas rurales.

El análisis conjunto de la mancha urbana y de la luminosidad nocturna evidencia:

- Una fuerte variabilidad espacial en el peso relativo de áreas urbanizadas o con funciones urbanas y áreas rurales
- La existencia de interfaces e imbricaciones entre lo urbano y lo rural, a diversas escalas, en buena medida del país
- Territorios funcionales rural-urbanos mayores o menores interconectados mediante la red vial primaria y secundaria



Invertir en la población rural

Proyecto "Nuevas narrativas para una transformación rural en América Latina y el Caribe"

Componente: Insumos estadísticos y cartográficos para la caracterización socioeconómica georreferenciada de Costa Rica a partir de diferentes escenarios de ruralidad