

# DERECHOS DE LAS MUJERES A LA CIUDAD



**Zaida Muxí Martínez, doctora arquitecta.  
Profesora Urbanismo ETSAB-UPC. Directora de Urbanismo, Vivienda,  
Medioambiente, Ecología Urbana, Espacio Público y Vía Pública de Santa  
Coloma de Gramenet, Barcelona, Cataluña.**

Seminario Internacional ¿Quién cuida en las ciudades? Políticas urbanas y autonomía económica de las mujeres

**Comisión Económica para América Latina y el Caribe**

**Santiago de Chile – 21 y 22 de noviembre 2017**

# Las personas son el centro



Previos



# Tres estrategias principales

## La participación desde la experiencia de las mujeres



## La transformación urbana con perspectiva de género



## Diagnosis participativa : urbana social, espacial y funcional

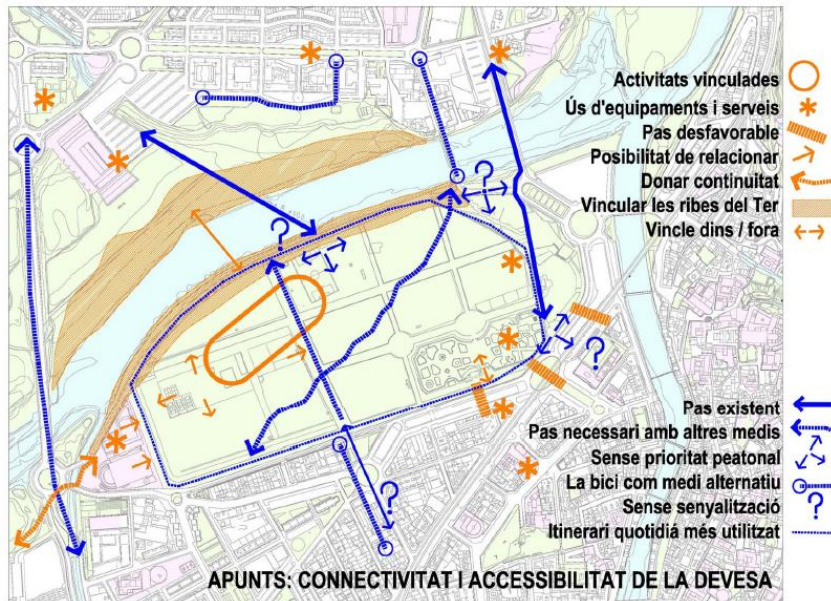


1. Desde la práctica activa como urbanistas colaborando con colectivos de mujeres

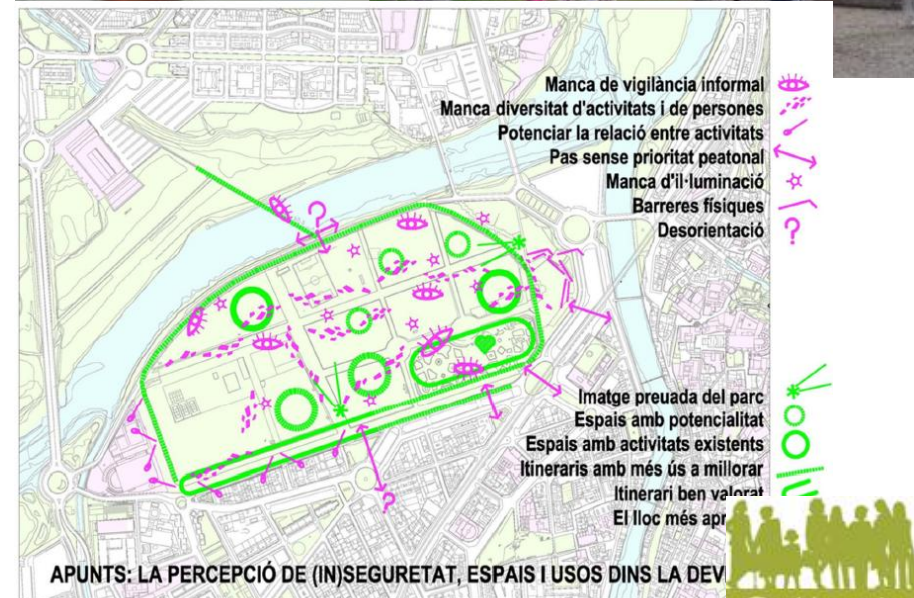


# 1. Proyectos urbanos: Calles, plazas, parques, equipamientos...

## Aplicación de la transversalidad de género en el Plan Especial del Parc de la Devesa, Girona



\* Aquests plànols resumeixen els apunts que es van recollir en el taller, però han de ser llegits en conjunt amb el text.



\* Aquests plànols resumeixen els apunts que es van recollir en el taller, però han de ser llegits en conjunt amb el text.

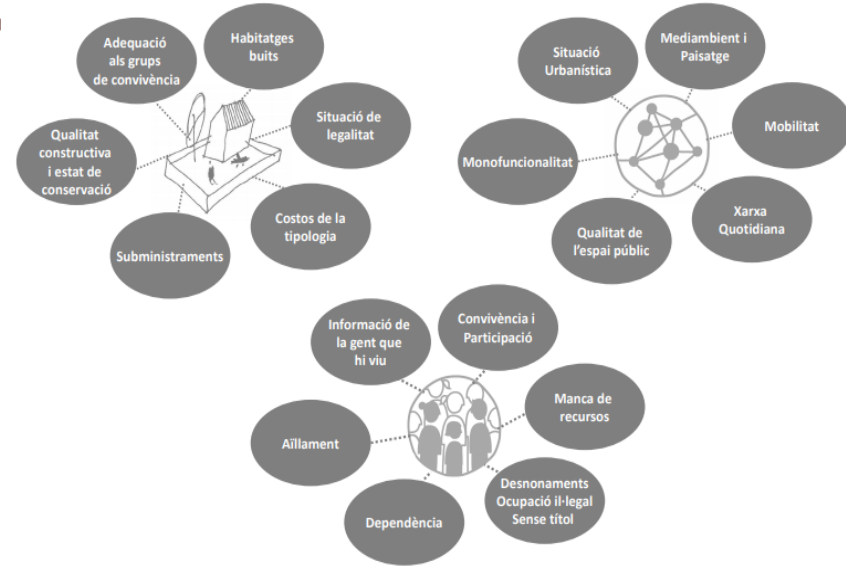
1. Desde la práctica activa como urbanistas colaborando con colectivos de mujeres



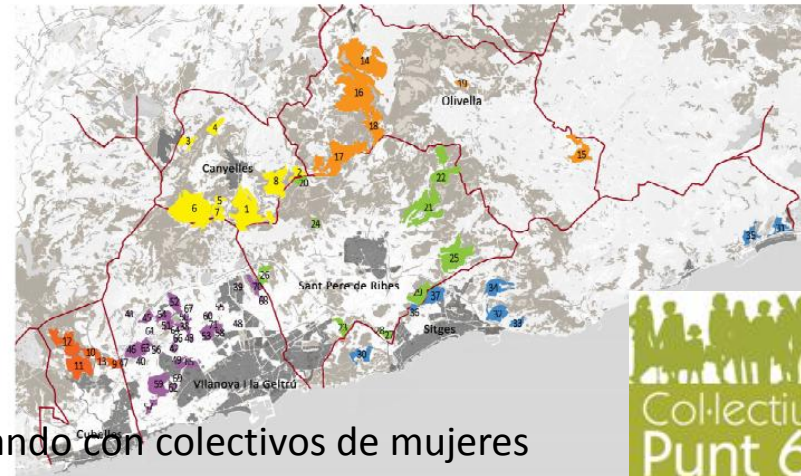
# 2 \_ Planes sectoriales: De mejora urbana, de barrios, de seguridad, de movilidad, de iluminación, de bancos...

## Estudio urbanizaciones en la Comarca del Garraf

### Les Problemàtiques detectades

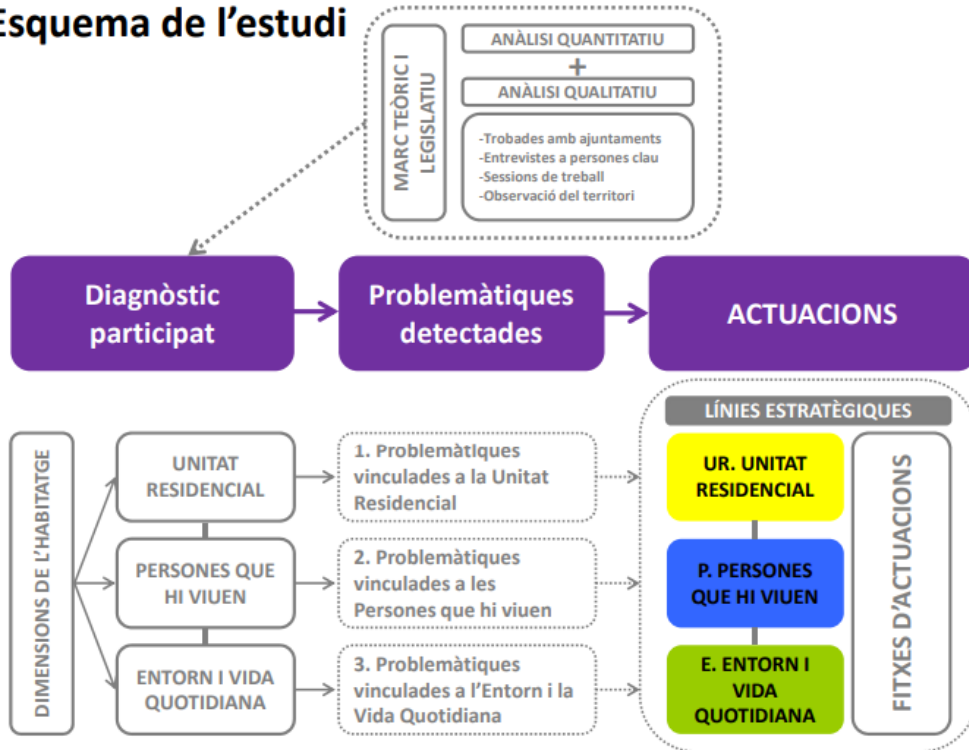


### Les urbanitzacions de la comarca del Garraf



Estudi sobre la problemàtica residencial a les urbanitzacions de baixa densitat de la comarca del Garraf

### Esquema de l'estudi



1. Desde la práctica activa como urbanistas colaborando con colectivos de mujeres



# 2 \_ Planes sectoriales: De mejora urbana, de barrios, de seguridad, de movilidad, de iluminación, de bancos...

Estudio participativo para definir que necesidades tienen las personas grandes en los espacios públicos para la colocación de bancos.

**PARTICIPA:**  
Quines necessitats tenen les persones grans als espais públics de l'Esquerra de l'Eixample?

1a sessió de l'estudi: Introducció i preparació  
Dimecres 20 de setembre a les 11h  
Centre Cívic Urgell (c. Urgell, 145)







1. Desde la práctica activa como urbanistas colaborando con colectivos de mujeres





UN DÍA | UNA ARQUITECTA  
tercera temporada

Trabajamos desde 2015 en la construcción de esta memoria colectiva y nos damos cuenta de algunos de los sistemas de borrado de las mujeres en la historia

[Inicio](#) [Acerca de](#) [Quienes somos](#) [Índice](#) » COMPROMISO 30%

**Negación de la autoría:** obras asignadas a los esposos, hermanos o socios de las mujeres, a veces llevada a cabo por los historiadores como un sesgo inconsciente, como el caso de [Plautilla Bricci](#).

**Mala fe,** como Louis Kahn que presentó en el MoMA el rascacielos de Filadelfia que diseñó [Anne Tyng](#) o Patrick Schumacher diciendo que es más autor él que [Zaha Hadid](#) en una entrevista.

**Impedimento de firmar las obras,** a veces por normas legales, pero también hay casos como el de Nikolaus Pevsner que no permitía que [Sadie Speigh firmara los artículos en Architectural Review](#).

**Prohibición del acceso a la formación,** como Gropius que consideraba que las mujeres no debían estudiar arquitectura en la Bauhaus, aun en contra de las leyes de la República de Weimar que establecían la educación universal .

**Falsa categorización:** pretender que una arquitecta es la clienta, la musa, la amante o la esposa del arquitecto. Tal es el caso de [Truus Schröder](#), socia de Gerrit Rietveld.

**Minimización de los aportes:** Como cuando Le Corbusier señala que [Charlotte Perriand](#) borda almohadones.

**Reforzamiento de estereotipos:** subrayar que la arquitectura no es un campo para las mujeres como lo hizo Carlo Scarpa.

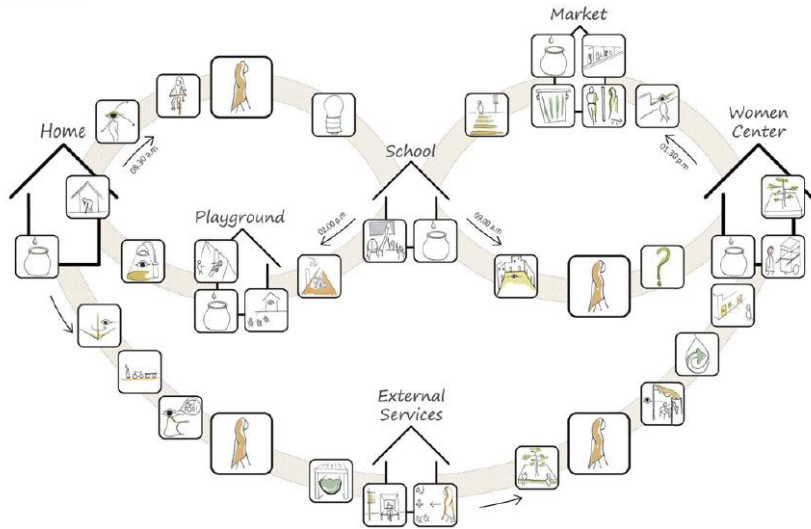
2 - Desde la docencia, la investigación y la divulgación



# INDIA- PROYECTOS PARA UNA CIUDAD EQUITATIVA

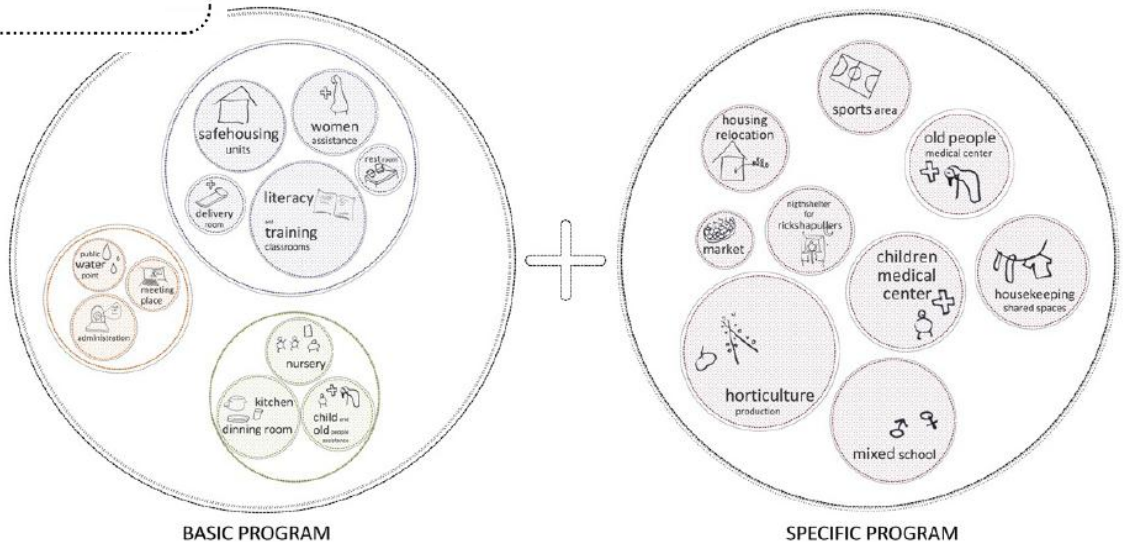
## Women Resource Center - WRC

Shruti lives in a town. She is a young married woman with three children. Her husband works as a mechanic in the center of the town. She works at the family grocery store of her husband. She likes to read novels that she books in the center's library where she goes every three days.



Proyectos de cooperación y desarrollo. Presentado proyectos finales de carrera / ETSAB- 2012/2013  
 EqualSaree: Dafne Saldaña, Helena Cardona, Julia Goula and Carla Amat, arquitectas

- ◆ HUMAN BEING
  - ◆ COMPONENT OF A FAMILY
  - ◆ COMPONENT OF A COMMUNITY
- benefits the woman & the community



# INDIA- PROYECTOS PARA UNA CIUDAD EQUITATIVA

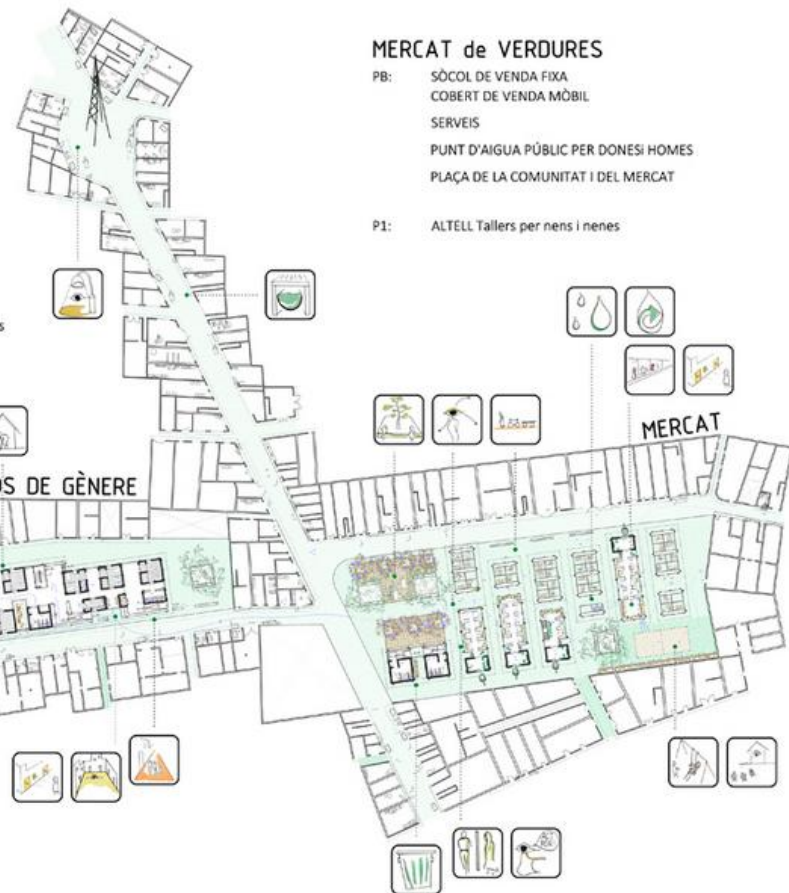
## Women Resource Center - WRC

### REDES DE VIDA COTIDIANA SEGURAS



*Propuesta de GEUP en Okhla. Fuente: EqualSaree*





## MERCAT de VERDURES

- PB: SÒCOL DE VENDA FIXA  
COBERT DE VENDA MÒBIL
- SERVEIS
- PUNT D'AIGUA PÚBLIC PER DONES I HOMES
- PLAÇA DE LA COMUNITAT I DEL MERCAT

- P1: ALTELL Tallers per nens i nenes

PLAÇA DE LA COOPERATIVA I DE LA LUDOTECA

P1 i P2: COMUNITAT D'HABITATGE TEMPORAL per les dones treballadores i les seves famílies

CENTRE DE RECURSOS DE GÈNERE

MERCAT





~|Saree



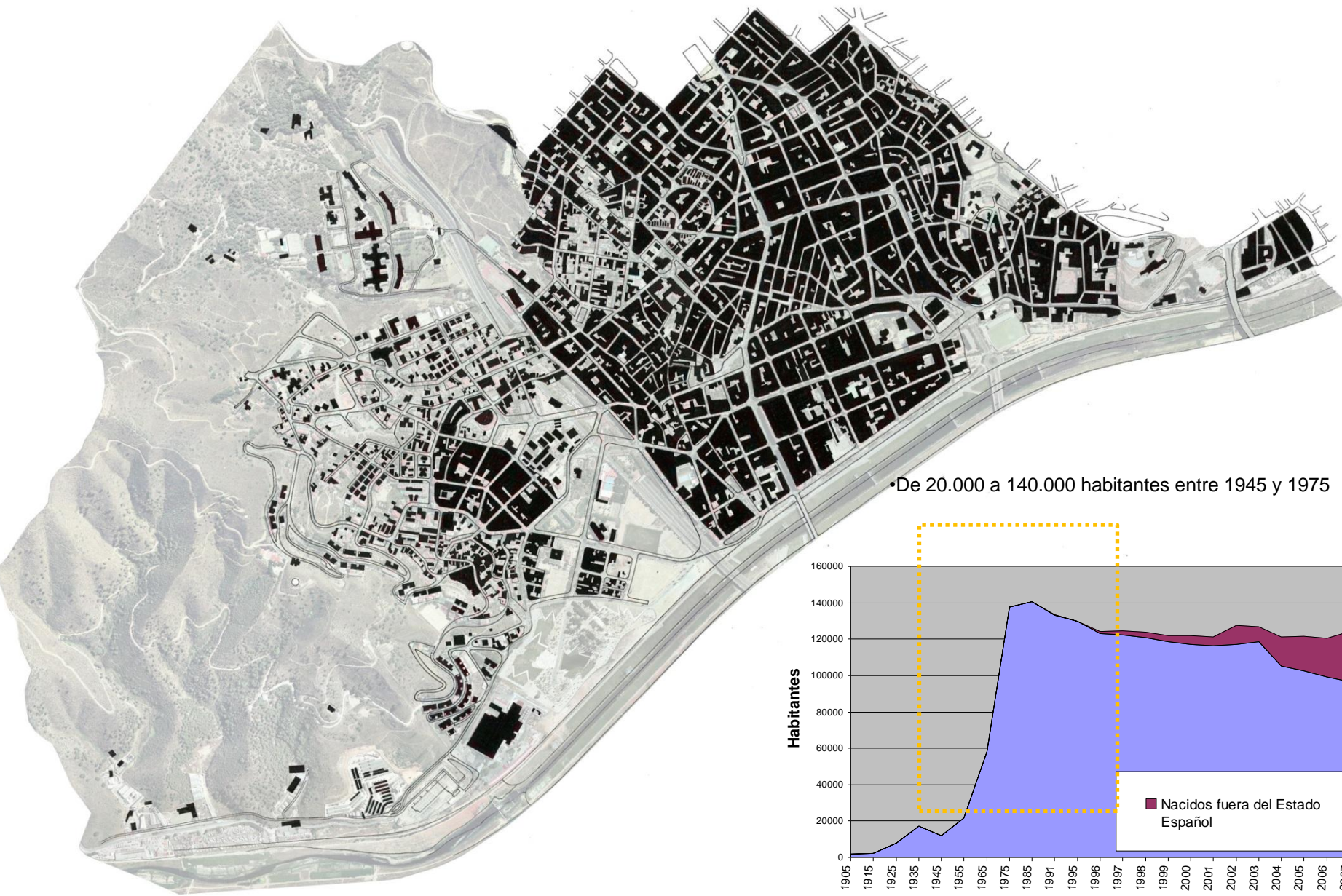




Ajuntament  
de Santa Coloma  
de Gramenet

3- Desde la práctica con y en los gobiernos municipales





Ajuntament  
de Santa Coloma  
de Gramenet

### 3- Desde la práctica con y en los gobiernos municipales



Superficie término municipal 7, 5 Km<sup>2</sup>  
urbanos, ya urbanizados y construidos:

**5 Km<sup>2</sup>**

**118.000 habitantes**

**23.600 hab/ Km<sup>2</sup>**

**117 nacionalidades**

Renta familiar media 24935 €/año = la menor  
de Cataluña



## Urbanismo alimentado por el conocimiento social

- Promiximidad real  $\neq$  urbanismo espectáculo
- Proyectos orientados por los detalles enfocados en lo que usualmente es descartado por una aproximación más tradicional “La lista de la compra” que afecta la vida cotidiana de cada persona
  - Cercanía en el conocimiento de la ciudad
  - QUI: Quejas e información de la ciudadanía a las personas técnicas
  - Eliminación de la jerarquía entre diferentes áreas de gobierno y gestión de la ciudad. Transversalidad
    - 4 macro-areas, 4 directoras, trabajo transversal, colaboración y diálogo

3- Desde la práctica con y en los gobiernos municipales





# Proyectos desde la realidad cotidiana a diferentes escalas

1. La ciudad desde el detalle: mantenimiento y accesibilidad
2. Barrio de peatones y pequeñas plazas complementarias
3. Rehabilitación de viviendas y los proyectos complementarios de nuevas viviendas
4. Equipamientos de referencia: creación de capacidades. Fomento a la formación y empoderamiento
5. La ciudad como texto para visibilización de derechos
6. Ciudad - Universidad

3- Desde la práctica con y en los gobiernos municipales





### 3- Desde la práctica con y en los gobiernos municipales

- XOC VIII SUBSTITUCIÓ PER CORROSIÓ
- ACTUACIÓ A CARRERS
- ACTUACIONS PARCS I JARDINS
- ▨ ACTUACIONS ENLLUMENAT



Ajuntament  
de Santa Coloma  
de Gramenet

La ciudad desde el detalle: mantenimiento y accesibilidad





3- Desde la práctica con y en los gobiernos municipales



Ajuntament  
de Santa Coloma  
de Gramenet

Barrio de peatones y plazas complementarias



# Espacio público inclusivo: géneros, diversidad y memoria



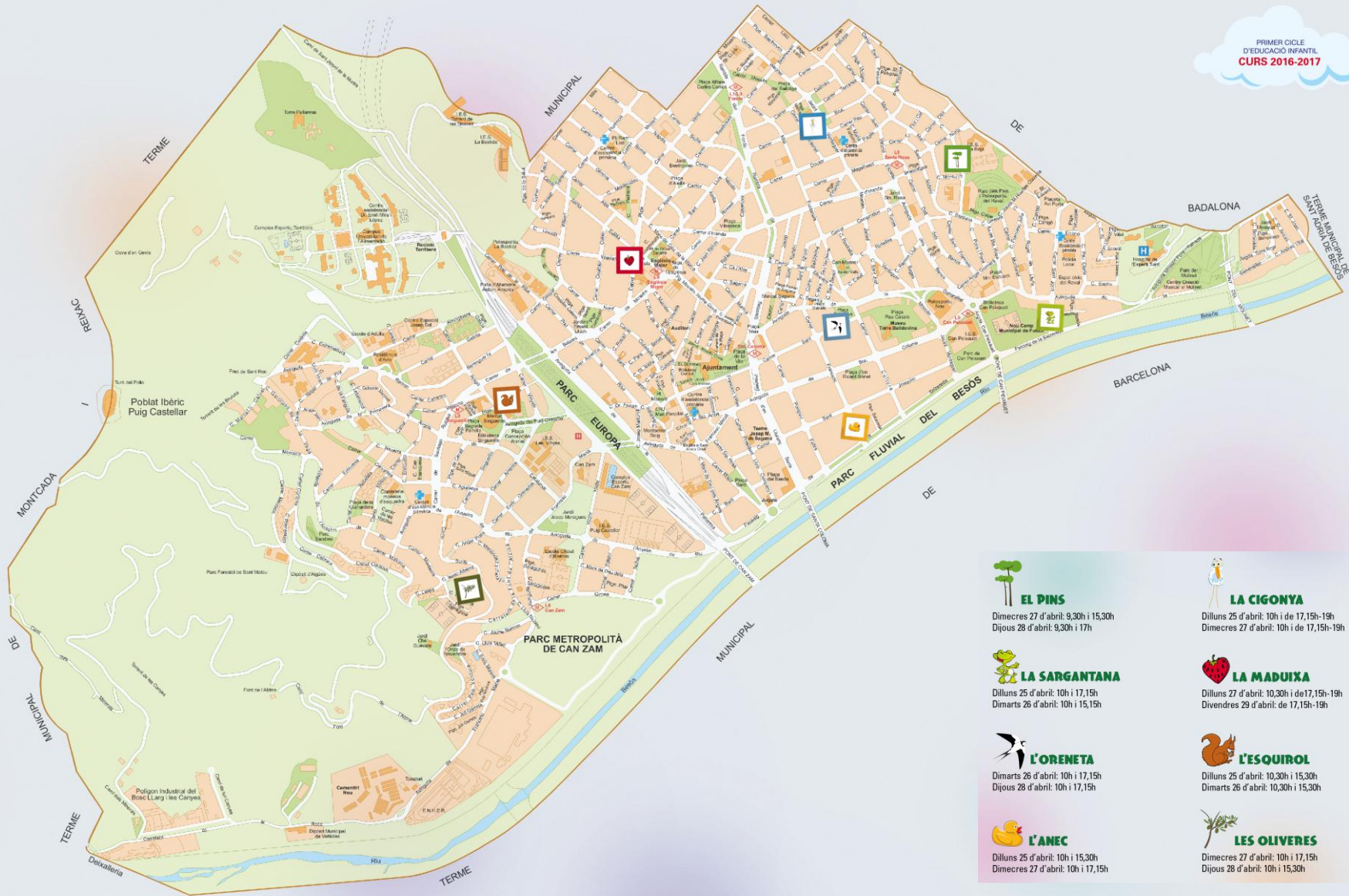
3- Desde la práctica con y en los gobiernos municipales





# Red de guarderías municipales (3 meses 3 años)

PRIMER CICLO  
D'EDUCACIÓ INFANTIL  
CURS 2016-2017



Ajuntament  
de Santa Coloma  
de Gramenet

3- Desde la práctica con y en los gobiernos municipales

# Centro de recursos para infantes y jóvenes Rellotge XXI

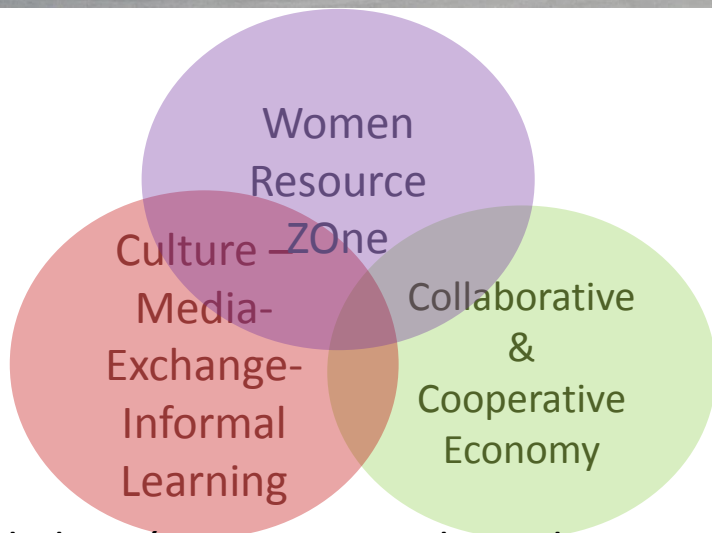


Ajuntament  
de Santa Coloma  
de Gramenet

3- Desde la práctica con y en los gobiernos municipales



# CIBA – Centre of Social and Solidarity Economy + Women Resource Zone



3- Desde la práctica con y en los gobiernos municipales



