

Medición de la desigualdad de ingresos

Aspectos conceptuales en la integración de fuentes

Facundo Alvaredo, Mauricio De Rosa, Ignacio Flores, **Marc Morgan**

San José, Costa Rica

3 de julio de 2023

The logo for the World Inequality Lab is positioned in the bottom right corner. It features two overlapping teal circles. The text 'WORLD INEQUALITY LAB' is displayed in white, with 'WORLD' on the top line, 'INEQUALITY' in the middle, and 'LAB' on the bottom line. To the right of the text is a graphic of a grid of white dots, with the top row having 10 dots and the subsequent rows having 9, 8, 7, 6, 5, 4, 3, 2, and 1 dot respectively, forming a descending staircase shape.

WORLD INEQUALITY LAB

1. ¿Desigualdad de que?

- *Definición de ingreso*
- Bruto, “mercado”, disponible, micro (encuesta), macro (cuenta hogares, ingreso nacional)...

2. ¿Desigualdad entre quien?

- *Unidad de observación*
- Individuos, hogares per adulto/pareja/capita...

3. ¿Desigualdad donde?

- *Indicadores de desigualdad*
- Gini, income shares...

¿Como se filtra el crecimiento económico nacional en los ingresos de las personas?

- **Encuesta de hogares** (micro)
- **Registros tributarios** (micro)
- **Sistema de cuentas nacionales (SCN)** (macro)

Encuestas

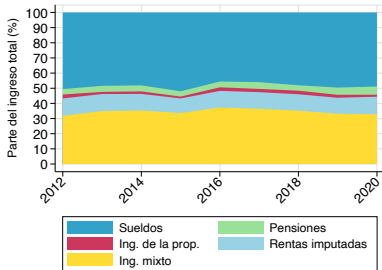
- Muestra: Varios miles de personas/hogares (aprox. 1% de la población total).
- Declaración voluntaria de ingresos (*¿netos o brutos?*).
- Sin verificación de terceras fuentes.
- Objetivo: tendencias socio-demográficas.

Datos tributarios

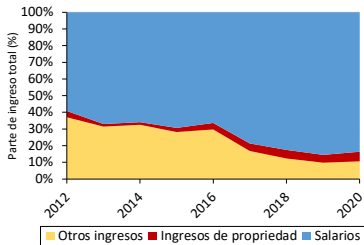
- Universo de declarantes: millones de personas (aprox. 2-25% de la población total).
- Declaración obligatoria de ingresos *brutos tributables*.
- Verificación de terceras fuentes (empleadores, instituciones financieras)?
- Objetivo: fiscal

Correspondencia empírica entre encuestas y datos tributarios

Encuesta



Datos tributarios

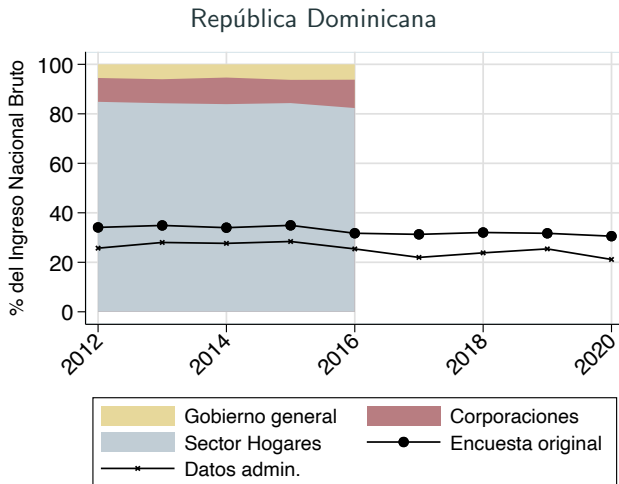


Correspondencia conceptual entre encuestas y SCN

Ingreso en la encuesta [1]	Cuentas nacionales (SCN 2008) [2] = [3] + [4]	Definiciones comparables en SCN y encuestas [3]	Definiciones no-comparables en SCN y encuestas [4]
Trabajo asalariado	Remuneración de empleados (D1)	Salarios (D11)	Contribuciones a la seguridad social (D61)
Rentas de alquiler	Excedente operacional (B2)	Renta imputada de vivienda propia	Renta de inmobiliaria alquilada
Renta de inversiones	Rentas de propiedad (D4)	Intereses recibidos (D41r) Dividendos (D42)	Intereses pagados (D41u) Renta de recursos naturales (D45) Renta de inversiones sobre fondos de seguro (D441) Renta de inversiones sobre fondos de pensión (D442) Renta de inversiones sobre fondos de inversión (D443)
Trabajo no-asalariado	Ingreso mixto (B3)	Ingreso de autónomos	Renta de inmobiliaria comercial
Otros ingresos	Transferencias sociales (D62)	Pensiones Otras transferencias en moneda	Pagos por bajas por enfermedad Seguro desempleo

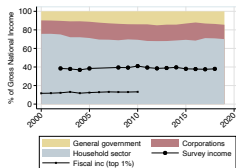
Notas: basada en UN (2009) y OECD (2013).

Correspondencia empírica entre datos micro y macro

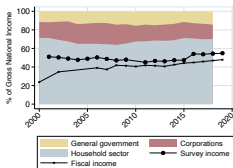


Notas: el ingreso de datos administrativos es neto de gastos.

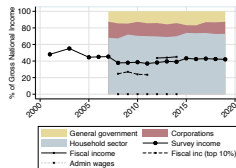
Ingresos micro son la mitad o menos del ingreso macro



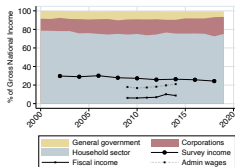
Colombia



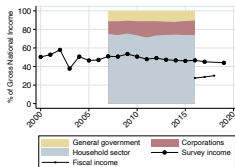
Brasil



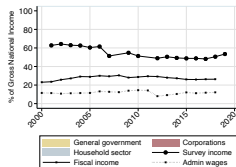
Ecuador



México

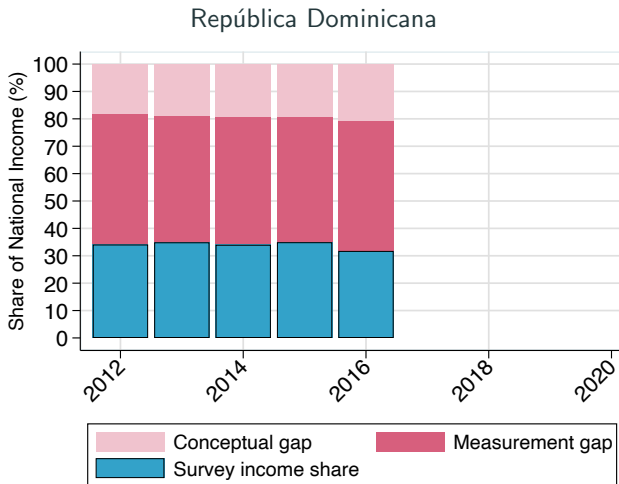


Perú

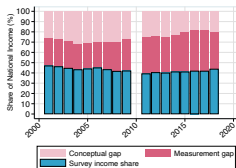


El Salvador

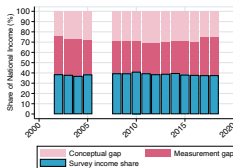
Descomposición de la brecha entre encuestas y SCN



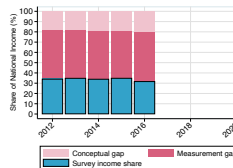
La brecha de medición v brecha conceptual



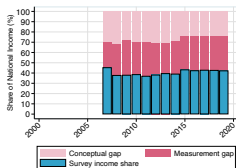
Brasil



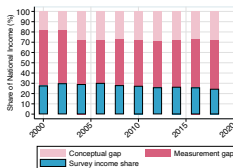
Colombia



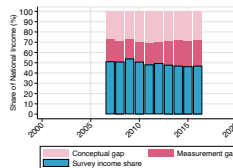
República Dominicana



Ecuador

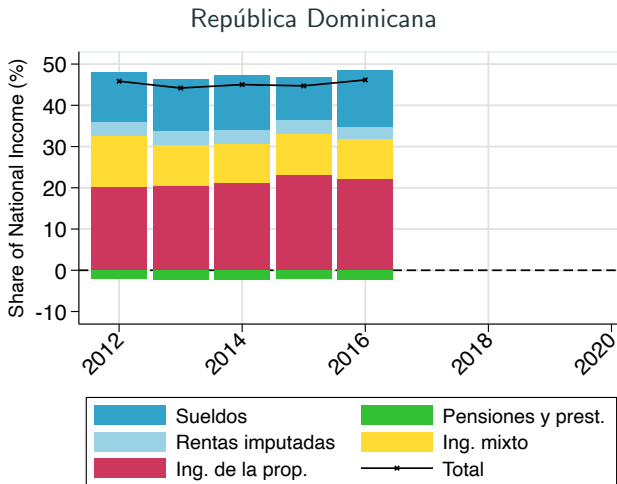


México



Perú

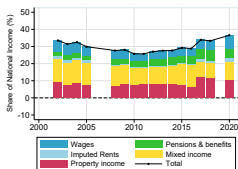
Descomposición de la brecha de medición (sector hogares)



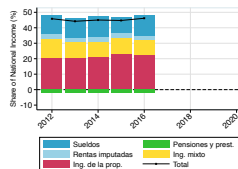
Brechas por tipo de ingreso varían



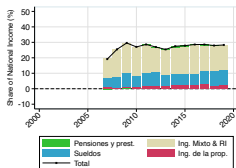
Brasil



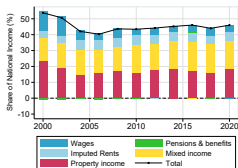
Colombia



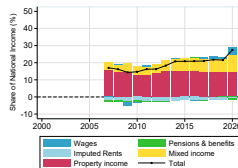
República Dominicana



Ecuador

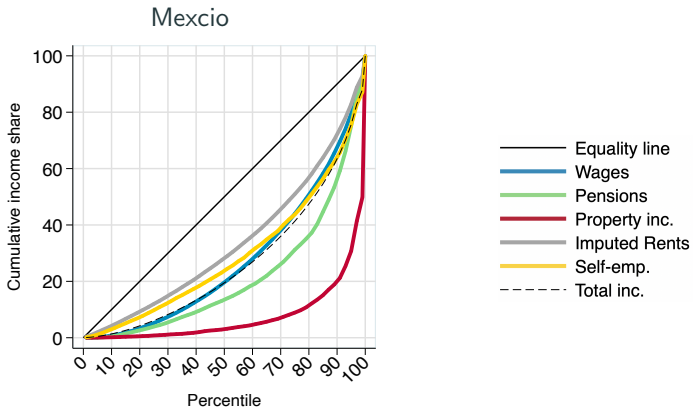


México



Perú

¿Como se distribuyen estos ingresos?

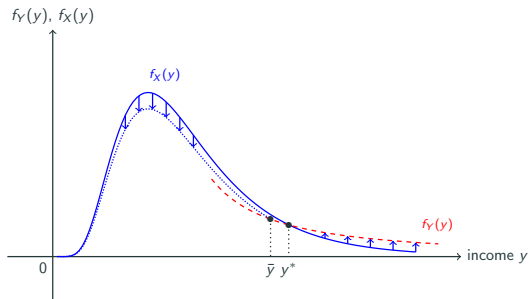


1. Distribución de ingreso en la encuesta armonizada (CEPAL)

1. Distribución de ingreso en la encuesta armonizada (CEPAL)
2. Encuesta re-ponderada con registros tributarios (BFM 2022)

¿Como reconciliar? Cuatro distribuciones

1. Distribución de ingreso en la encuesta armonizada (CEPAL)
2. Encuesta re-ponderada con registros tributarios (BFM 2022)



1. Distribución de ingreso en la encuesta armonizada (CEPAL)
2. Encuesta re-ponderada con registros tributarios (BFM 2022)
3. + ingresos cuenta sector hogares SCN (escalado proporcional)

1. Distribución de ingreso en la encuesta armonizada (CEPAL)
 2. Encuesta re-ponderada con registros tributarios (BFM 2022)
 3. + ingresos cuenta sector hogares SCN (escalado proporcional)
 4. + ingresos cuenta sector corporaciones y gobierno SCN
- = **ingreso nacional**

Impacto de impuestos y transferencias?

1. Distribución de ingreso en la encuesta armonizada (CEPAL)
→ transferencias en moneda ya están en la encuesta
 2. Encuesta re-ponderada con registros tributarios (BFM 2022)
→ imputamos tasas efectivas del impuesto a la renta y consumo
 3. + ingresos cuenta sector hogares SCN
→ + transferencias en moneda – impuestos directos y indirectos
 4. + ingresos cuenta sector corporaciones y gobierno SCN
→ + transferencias en especie del gobierno
- = ingreso nacional**

Tres preguntas claves por tipo de fuente

- **Encuesta de hogares (micro)**
 - ¿Es posible vincular a personas con números fiscales a sus rentas declaradas en el ministerio de hacienda?
- **Registros tributarios (micro)**
 - ¿Incluyen todos los ingresos declarables (tributables y exentos)?
- **Sistema de cuentas nacionales (SCN) (macro)**
 - ¿Que fuentes se usan para construir los ingresos de la cuenta del sector hogares?