



NACIONES UNIDAS

CEPAL

Nueva interfaz de CEPALSTAT



Acceso renovado a las bases de datos y publicaciones estadísticas de la Comisión Económica para América Latina y el Caribe (CEPAL)

BANCO DE DATOS

Acceda a la información estadística de CEPALSTAT

Buscar indicadores Encuentre el indicador que necesita

Demográficos y sociales
Población, maternidad, empleo, educación, vivienda y servicios básicos, salud, gasto público social, pobreza, distribución del ingreso y más.

Económicos
Cuentas nacionales, precios, productividad y costos laborales, balanza de pagos, comercio, sector externo, deuda externa, sector financiero y monetario, y más.

Ambientales
Condiciones físicas, ecosistemas y biodiversidad, calidad ambiental, recursos energéticos, recursos biológicos, recursos hídricos, emisiones al aire, eventos naturales, y más.

Temas transversales
ODS, género, ciudades, poblaciones y pueblos indígenas y afrodescendientes, cohesión social, juventud, TIC, actividad agropecuaria, y más.

PERFILES ESTADÍSTICOS REGIONALES Y NACIONALES

Indicadores seleccionados

PERFILES REGIONALES

Socio demográfico Económico Ambiental

Energético ODS

PERFILES NACIONALES

Socio-demográfico Económico Ambiental Energético Género

Seleccionar país

ACCEDA A LA DIMENSIÓN TERRITORIAL DE CEPALSTAT

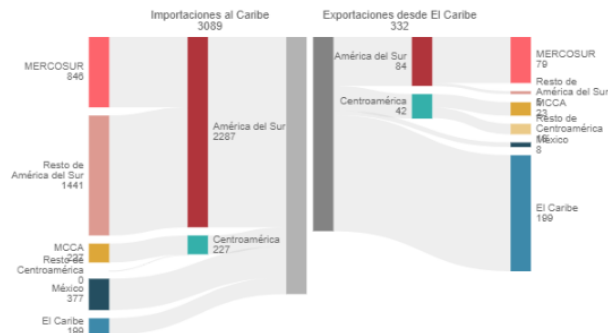
CEPALSTAT GEOPORTAL



Open Data/API Acceso masivo de datos para desarrolladores. Aplicaciones en línea.

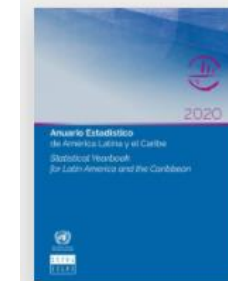
El Caribe: comercio intrarregional de bienes^[1]

(En millones de dólares, sobre la base de las exportaciones FOB) 2019



[1]. CEPAL, sobre la base de Base de Datos Estadísticos de las Naciones Unidas sobre el Comercio Internacional (UN Comtrade) [en línea] <http://comtrade.un.org/>.

Acceda a la última versión del Anuario Estadístico en sus diferentes versiones.



- Versión Web
- Versión Electrónica (Cuadros del Anuario Estadístico)
- Versión PDF

¿Qué es CEPALSTAT?

CEPALSTAT: Bases de datos y publicaciones estadísticas de la CEPAL

CONTENIDOS

- ▶ Estadísticas e indicadores periódicos y metadatos.
- ▶ Perfiles estadísticos regionales y nacionales temáticos.
- ▶ Publicaciones y anexos estadísticos de la CEPAL.
- ▶ Recomendaciones metodológicas, estándares y clasificaciones internacionales.

COBERTURA GEOGRÁFICA

- ▶ 33 Estados Miembros y 14 Estados Asociados de la CEPAL en América Latina y el Caribe.

ESTRUCTURA



Demográficas y sociales



Medioambientales



Económicas



Temas transversales

- ▶ ODS
- ▶ Género
- ▶ Ciudades
- ▶ Pueblos originarios
- ▶ ...

FUENTES DE INFORMACIÓN

- ▶ Fuentes nacionales e internacionales oficiales / microdatos encuestas de hogares y censos de población.
- ▶ Flujo de información definida por la Comisión Estadística en el marco del Sistema Estadístico Internacional.



Español/ Inglés



Escritorio / móvil



Compatibilidad a través de navegadores web

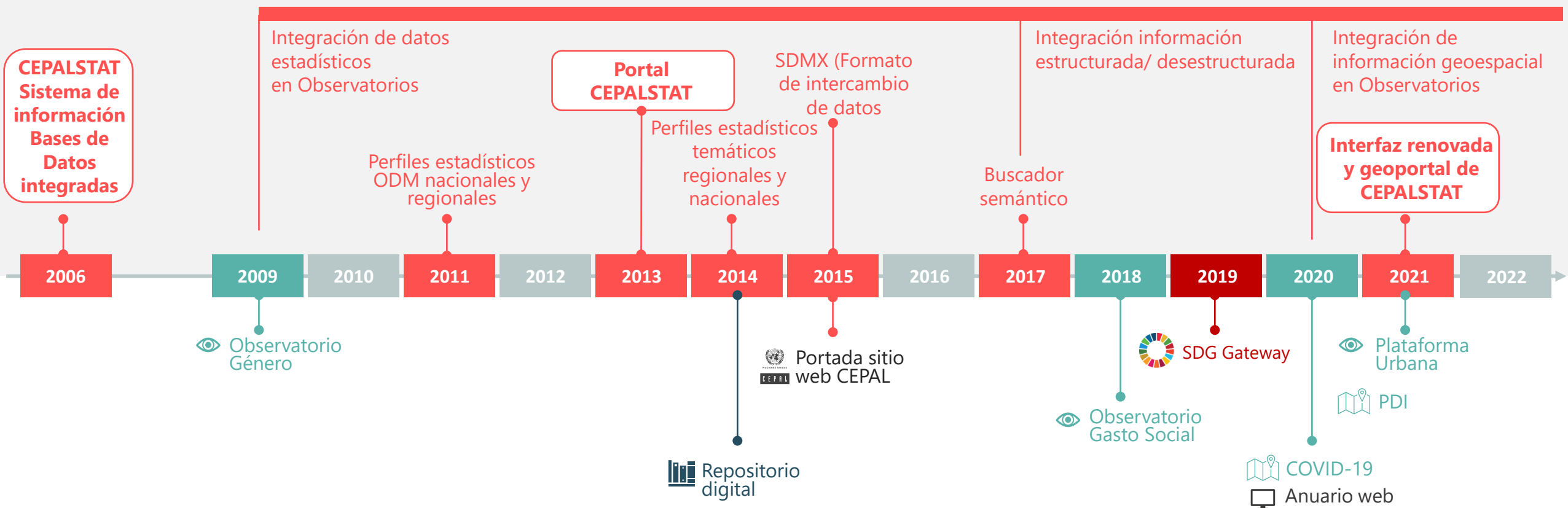
**¿Cómo ha
evolucionado la
difusión de datos
estadísticos en línea
en CEPAL?**

CEPAL ha venido trabajando desde el año 2006 en el mejoramiento de la difusión de las estadísticas sociodemográficas, económicas y ambientales disponibles para la región

SECRETARY-GENERAL'S DATA STRATEGY 2020-2022

CAMBIOS EN EL ENTORNO DE DATOS DESAFÍAN LA PRODUCCIÓN Y DIFUSIÓN ESTADÍSTICA

Proceso continuo de actualización e implementación de soluciones innovadoras para la difusión de datos



**¿Qué características
tiene la nueva interfaz
de CEPALSTAT?**

Nueva interfaz de CEPALSTAT 2021

- ▶ Mejor experiencia de navegación y mayor facilidad para acceder a la información estadística.
- ▶ Nuevos contenidos y funcionalidades para la integración y visualización de datos.
- ▶ Diversificación de productos para atender a usuarios con mayores demandas.
- ▶ Integración Bases de Datos Internacionales.
- ▶ Integración de información estadística y geoespacial: inclusión de un GEOPORTAL.
- ▶ En línea con los principios de la Estrategia de Datos de Naciones Unidas.



**CÓDIGO
ABIERTO**



**DATOS
ABIERTOS**



INTEROPERABLE



INTEGRADA



COMPARABLE



TRAZABILIDAD



EN EL TERRITORIO

**Veamos algunos de los
elementos principales
que incorpora la nueva
interfaz de CEPALSTAT**



NOVEDADES

03 de Octubre, 2021 | EVENTO

Foro Mundial de Datos de las Naciones Unidas 2021

23 de Septiembre, 2021 | NUEVAS CIFRAS

CEPAL actualizó las estadísticas de la Balanza de pagos trimestral

25 de Agosto, 2021 | PUBLICACIÓN

Nueva publicación: Perspectivas globales y regionales sobre la integración de la información estadística y geoespacial

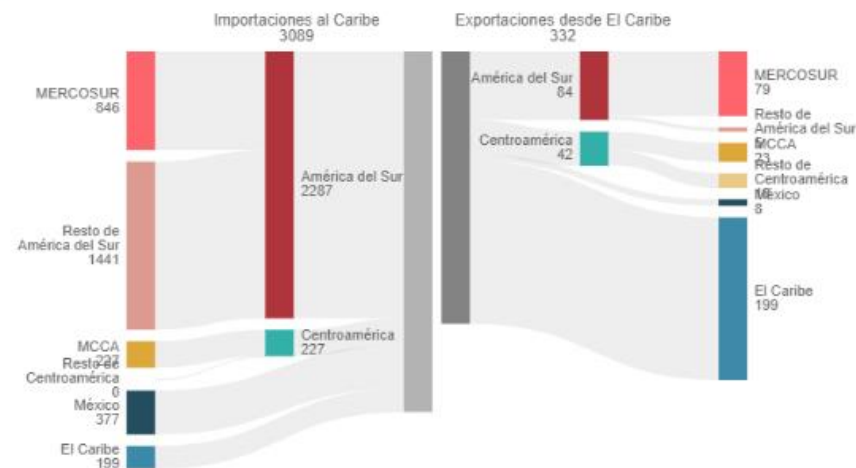
Nueva sección de novedades y cifras clave de la región.

PRINCIPALES CIFRAS DE AMÉRICA LATINA Y EL CARIBE



El Caribe: comercio intrarregional de bienes^[A]

(En millones de dólares, sobre la base de las exportaciones FOB) 2019



En 2019, las exportaciones intrarregionales de El Caribe representaron el 12% del total de sus exportaciones, de las cuales el 60% se dirigió a los propios países del Caribe, 26% a América del Sur, y 13% a Centroamérica.

[Ver más](#)



[A]: CEPAL, sobre la base de Base de Datos Estadísticos de las Naciones Unidas sobre el Comercio Internacional (UN Comtrade) [en línea] <http://comtrade.un.org/>.

BANCO DE DATOS

Acceda a la información estadística de CEPALSTAT

Buscar indicadores

Encuentre el indicador que necesita



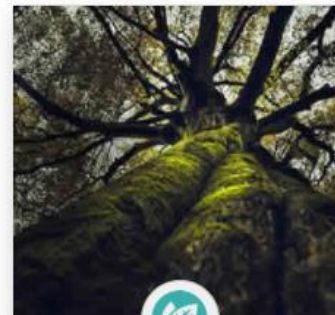
Demográficos y sociales

Población, maternidad, empleo, educación, vivienda y servicios básicos, salud, gasto público social, pobreza, distribución del ingreso y más.



Económicos

Cuentas nacionales, precios, productividad y costos laborales, balanza de pagos, comercio, sector externo, deuda externa, sector financiero y monetario, y más.



Ambientales

Condiciones físicas, ecosistemas y biodiversidad, calidad ambiental, recursos energéticos, recursos biológicos, recursos hídricos, emisiones al aire, eventos naturales, y más.



Temas transversales

ODS, género, ciudades, poblaciones y pueblos indígenas y afrodescendientes, cohesión social, juventud, TICs, actividad agropecuaria, y más.



Todas las Áreas Seleccione esta opción para ver todos los indicadores disponibles en nuestra base de datos.



Open Data/API Acceso masivo de datos para desarrolladores. Aplicaciones en línea.

Indicadores más consultados (desde 2020/9)

- Gasto público según clasificación por funciones del gobierno (en...
 - Población, por grupos de edad, según sexo
 - Número de femicidios o feminicidios
 - Tasa de femicidio o feminicidio por cada 100.000 mujeres
 - Consumo de todas las sustancias que agotan la capa de ozono (SAO...
 - Producto interno bruto (PIB) total anual a precios constantes en...
- Ver más »

Últimas actualizaciones

- 2021-09-28 Intensidad de uso de fertilizantes
 - 2021-09-28 Consumo de fertilizantes
 - 2021-09-28 Intensidad de uso de plaguicidas
 - 2021-09-28 Consumo de plaguicidas
 - 2021-09-27 Producción pesquera de captura
 - 2021-09-27 Producción acuícola
- Ver más »

Banco de datos - acceso por pilares del desarrollo y temas transversales.

Acceso a usuarios avanzados a través de interfaces de desarrollo de aplicaciones en línea (APIs).

Nuevo geoportal para visualizar la información en mapas y agregar capas geográficas.

Información estadística de los ODS compilada y producida por la CEPAL en el SDG Gateway.

ACCEDA A LA DIMENSIÓN TERRITORIAL DE CEPALSTAT



LOS ODS EN AMÉRICA LATINA Y EL CARIBE

Centro de gestión del conocimiento estadístico



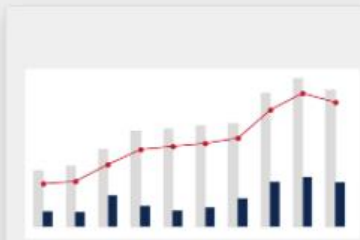
Banco de datos regional para el seguimiento de los ODS

Tablero de control interactivo de los indicadores de los ODS en América Latina y el Caribe



Perfiles estadísticos regionales ODS por meta

Perfiles dinámicos predefinidos para cada una de las metas de la Agenda 2030 en América Latina y el Caribe



Perfiles estadísticos nacionales ODS

Perfiles estadísticos ODS nacionales desarrollados sobre la base de datos provenientes de los portales estadísticos ODS oficiales de los países

PERFILES ESTADÍSTICOS REGIONALES Y NACIONALES

Indicadores seleccionados

Perfiles estadísticos sintéticos de temas relevantes a escala regional y nacional.



PERFILES REGIONALES

Socio demográfico, Económico, Ambiental, Energético, ODS

The interface for regional profiles features a dark teal header with a glowing green line graph and a globe icon. Below the header, five topic categories are displayed in rounded rectangular boxes: Socio demográfico (yellow), Económico (red), Ambiental (teal), Energético (orange), and ODS (white with a colorful wheel icon).



PERFILES NACIONALES

Socio-demográfico, Económico, Ambiental, Energético, Género

Seleccionar país

The interface for national profiles has a blue header with a hand pointing at a tablet displaying a bar chart and a pie chart, with a globe icon. Below the header, five topic categories are listed in rounded rectangular boxes: Socio-demográfico (yellow), Económico (red), Ambiental (teal), Energético (orange), and Género (red). To the right of each category is a dropdown menu labeled "Seleccionar país".

Ediciones del Anuario Estadístico de la CEPAL.

ANUARIO ESTADÍSTICO



Acceda a la última versión del Anuario Estadístico en sus diferentes versiones:



Versión Web



Versión Electrónica
(Cuadros del Anuario Estadístico)



Versión PDF

OTROS RECURSOS DE INFORMACIÓN DE LA CEPAL

ACCEDA A MICRODATOS



Microdatos

Censos de Población y Vivienda de los países de América Latina y el Caribe

Acceda a los microdatos de los Censos de Población y Vivienda de los países de la región a través de REDATAM.

Acceso a microdatos para el análisis de la información censal a través de procesamientos en línea.

Acceso a bases de datos temáticas.

 <p>DEPUALC</p> <p>Distribución Espacial de la Población y Urbanización en América Latina y el Caribe</p>	 <p>MIALC</p> <p>Base de datos de Migración Interna en América Latina y el Caribe</p>	 <p>Estimaciones y proyecciones de población</p> <p>América Latina y el Caribe</p>	 <p>IMILA</p> <p>Investigación de la Migración Internacional de Latinoamérica</p>	 <p>SISPPI</p> <p>Sistema de Indicadores Sociodemográficos de Poblaciones y Pueblos Indígenas</p>
 <p>Juventud e Inclusión social</p> <p>Observatorio de Juventud para América Latina y el Caribe</p>	 <p>Magic</p> <p>Módulo para Analizar el Crecimiento del Comercio Internacional</p>	 <p>TradeCAN</p> <p>Competitiveness Analysis of Nations</p>	 <p>SIGCI</p> <p>Sistema Gráfico de Comercio Internacional</p>	

Mecanismos regionales de monitoreo liderados por CEPAL.

Alrededor de 100 bases de datos estadísticas de organismos internacionales.

MECANISMOS REGIONALES DE MONITOREO LIDERADOS POR CEPAL



RECURSOS DE INFORMACIÓN EXTERNOS



Reciba las novedades de la CEPAL por correo electrónico

[Suscríbese](#)

CEPALSTAT

- Perfiles Regionales
- Perfiles Nacionales
- Métodos y clasificaciones
- Publicaciones
- Open Data API

LOS ODS EN AMÉRICA LATINA Y EL CARIBE: CENTRO DE GESTIÓN DEL CONOCIMIENTO ESTADÍSTICO

- Monitoreo estadístico global
- Monitoreo estadístico regional
- Monitoreo estadístico nacional
- Datos e indicadores
- Banco de datos regional para el seguimiento de los ODS en

OTROS RECURSOS DE INFORMACIÓN DE LA CEPAL

- Censos de Población y Vivienda de los países de América Latina y el Caribe
- DEPUALC
- MIALC

BANCO DE DATOS

Acceda a la información estadística de CEPALSTAT

Buscar indicadores

Encuentre el indicador que necesita



Demográficos y sociales

Población, maternidad, empleo, educación, vivienda y servicios básicos, salud, gasto público social, pobreza, distribución del ingreso y más.



Económicos

Cuentas nacionales, precios, productividad y costos laborales, balanza de pagos, comercio, sector externo, deuda externa, sector financiero y monetario, y más.



Ambientales

Condiciones físicas, ecosistemas y biodiversidad, calidad ambiental, recursos energéticos, recursos biológicos, recursos hídricos, emisiones al aire, eventos naturales, y más.



Temas transversales

ODS, género, ciudades, poblaciones y pueblos indígenas y afrodescendientes, cohesión social, juventud, TICs, actividad agropecuaria, y más.

INGRESO AL BANCO A TRAVÉS DE UN
ÁREA TEMÁTICA

Temas transversales

Objetivos de Desarrollo Sostenible (ODS)

Banco de datos regional para el seguimiento de los ODS en América Latina y el Caribe

Género

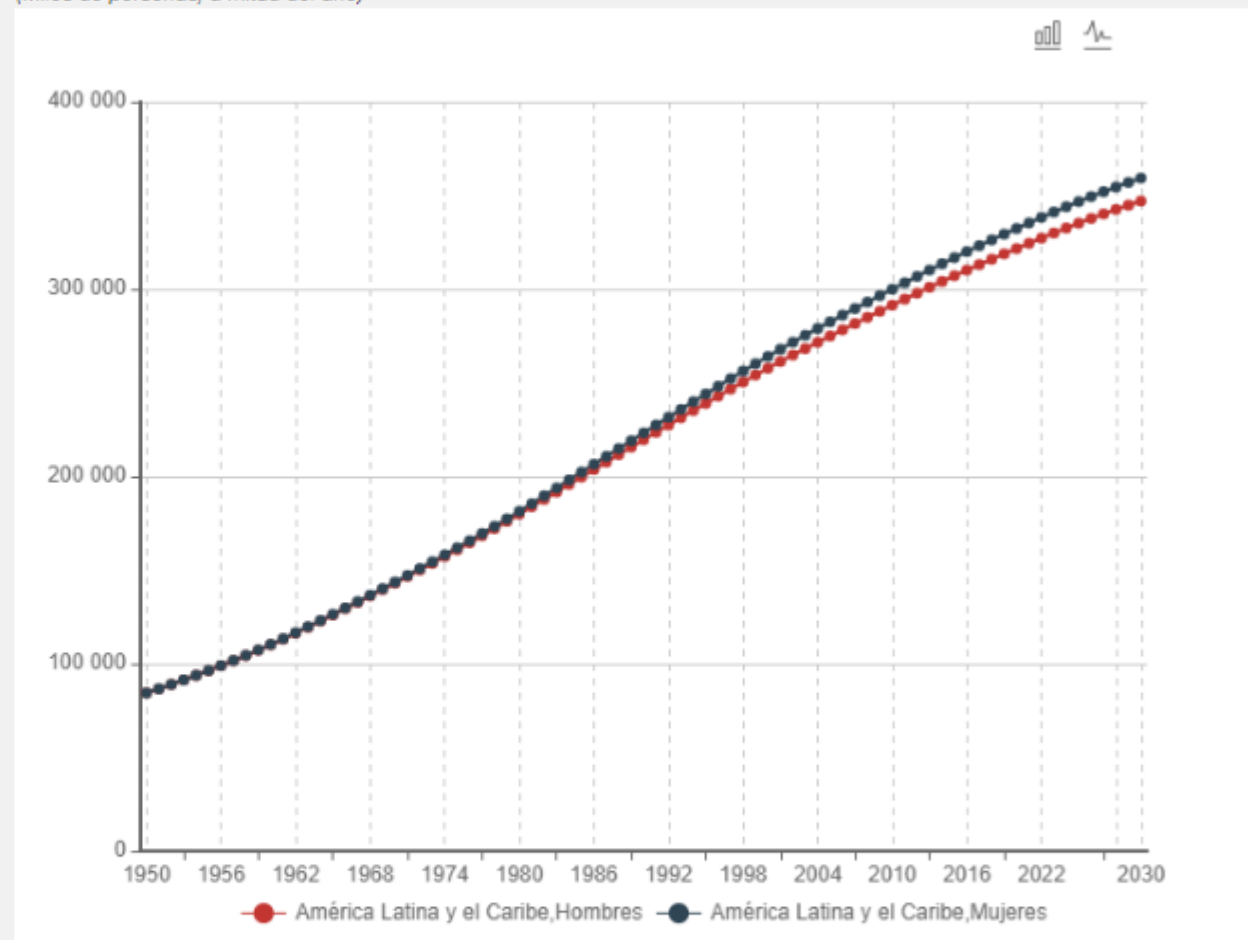
- ▶ Población
- ▶ Educación y capacitación de la mujer
- ▶ Salud sexual y reproductiva
- ▶ Trabajo remunerado y no remunerado
- ▶ Mujeres en la adopción de decisiones
- ▶ Violencia contra la mujer
- ▶ Género y pobreza

- ▶ Ciudades
- ▶ Cohesión social
- ▶ Tecnologías de información y comunicación
- ▶ Estadísticas de la actividad agropecuaria, desarrollo rural y seguridad alimentaria y nutricional de Centroamérica y México
- ▶ Estadísticas subnacionales y de áreas pequeñas



Población total, según sexo

(Miles de personas, a mitad del año)



País: América Lati... | Sexo: -->Hombres,... | Años: 81 selected | [Aplicar](#)

Eje Y incluye el cero Mostrar leyenda

Descargue datos del gráfico: [XML](#) [JSON](#) [XLSX](#)



Acceda al BANCO DE DATOS para ampliar su consulta



Visualice el indicador en el GEOPORTAL



Nueva funcionalidad

Dashboard interactivo

Navegación a través de los principales temas estadísticos, selección de indicadores Y acceso a los datos

Temas transversales

- ▶ Población económicamente activa
- ▶ Población desocupada
- ▶ Población ocupada
- ▶ Ingresos
- ▶ Seguridad social
- ▼ Quehaceres domésticos

Mujeres con dedicación exclusiva a las labores del hogar, por posición de parentesco, número de menores presentes en el hogar según área geográfica

Mujeres con dedicación exclusiva a las labores del hogar, por quintil de ingreso según área geográfica

Mujeres con dedicación exclusiva a las labores del hogar, por grupos de edad según área geográfica

Mujeres con dedicación exclusiva a las labores del hogar, por presencia de niños o niñas entre 0 y 5 años de edad en el hogar según área geográfica

▶ Tiempo total del trabajo (TTT) de personas de 15 años y más

▶ Tiempo de trabajo no remunerado (TNR)

▶ Mujeres en la adopción de decisiones

▶ Violencia contra la mujer

▶ Género y pobreza

▶ Ciudades

Mujeres con dedicación exclusiva a las labores del hogar, por posición de parentesco, número de menores presentes en el hogar según área geográfica

(Porcentaje sobre la población de mujeres de 15 años de edad y más)



TIPO DE GRÁFICO

Nueva funcionalidad

Dashboard interactivo

Selección de las dimensiones disponibles.

2006
 2007
 2008
 2009
 2010
 2011
 2012
 2013
 2014
 2015
 2016
 2017
 2018
 2019

País: América Lati...
 Área geográfica: -->Urbana, -...
 Menores en el ho...: Sin menores, ...
 Posición de pare...: Total mujeres...
 Todos selecci...: Todos selecci...

Eje Y incluye el cero
 Mostrar leyenda

Seleccionar todos
 Total mujeres de 15 años y más

Jefa
 Cónyuge
 Hijas
 Otras (parientes o no parientes)

Formato: XML JSON XLSX

Acceda al BANCO DE DATOS para ampliar su consulta en el GEOPORTAL

Definición

Temas transversales

▶ Población económicamente activa

▶ Población desocupada

▶ Población ocupada

▶ Ingresos

▶ Seguridad social

▼ Quehaceres domésticos

Mujeres con dedicación exclusiva a las labores del hogar, por posición de parentesco, número de menores presentes en el hogar según área geográfica

Mujeres con dedicación exclusiva a las labores del hogar, por quintil de ingreso según área geográfica

Mujeres con dedicación exclusiva a las labores del hogar, por grupos de edad según área geográfica

Mujeres con dedicación exclusiva a las labores del hogar, por presencia de niños o niñas entre 0 y 5 años de edad en el hogar según área geográfica

▶ Tiempo total del trabajo (TTT) de personas de 15 años y más

▶ Tiempo de trabajo no remunerado (TNR)

▶ Mujeres en la adopción de decisiones

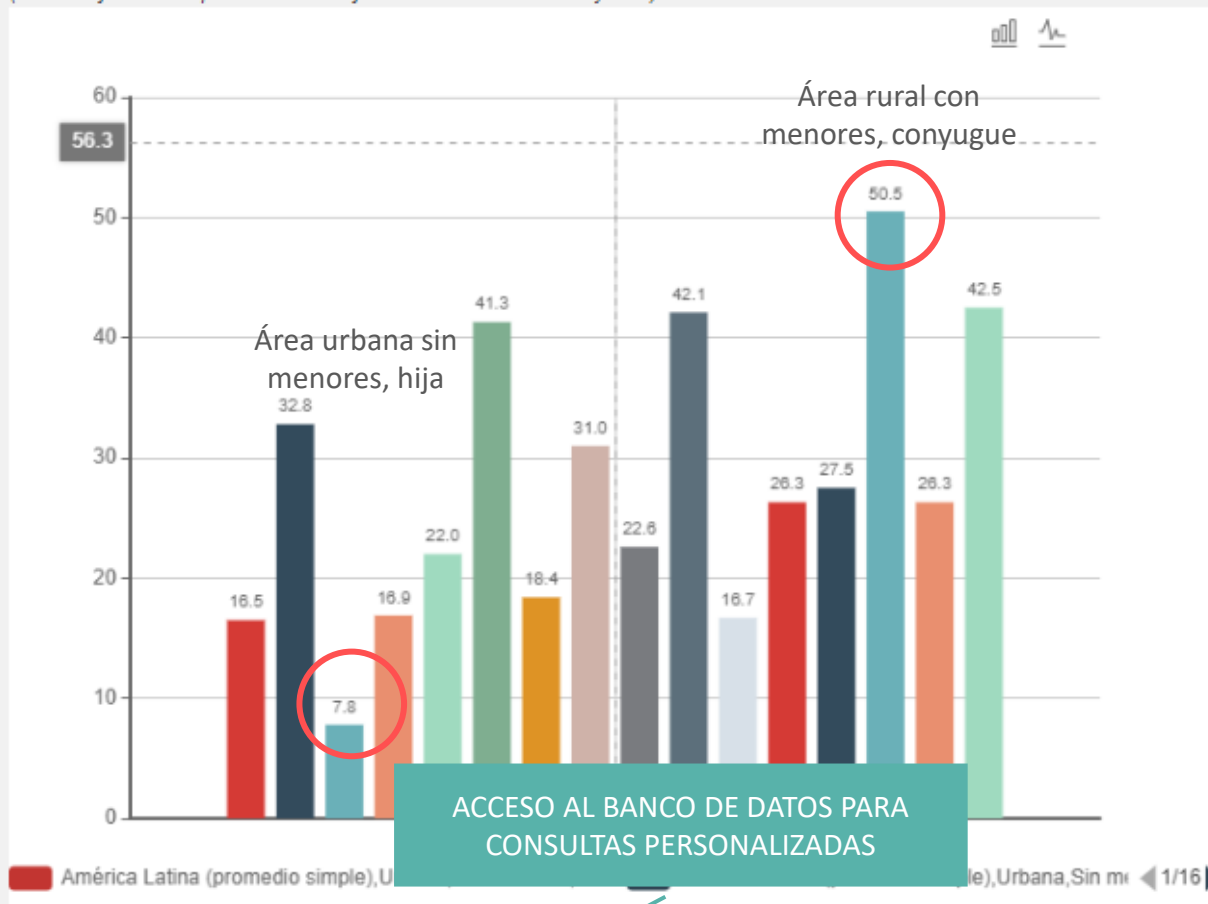
▶ Violencia contra la mujer

▶ Género y pobreza

▶ Ciudades

Mujeres con dedicación exclusiva a las labores del hogar, por posición de parentesco, número de menores presentes en el hogar según área geográfica

(Porcentaje sobre la población de mujeres de 15 años de edad y más)



País: América Lati... Área geográfica: -->Urbana, -... Menores en el ho...: Sin menores... Posición de pare...: Jefa, Cónyug... Años: 2019

Eje Y incluye el cero Mostrar leyenda Descargue datos del gráfico: XML JSON XLSX

Acceda al BANCO DE DATOS para ampliar su consulta Visualice el indicador en el GEOPORTAL



Dashboard interactivo

Navegación a través de los principales temas estadísticos, selección de indicadores Y acceso a los datos

Mujeres con dedicación exclusiva a las labores del hogar, por posición de parentesco, número de menores presentes en el hogar según área geográfica

+ agregar indicador - quitar indicador

TEMAS TRANSVERSALES / GÉNERO / TRABAJO REMUNERADO Y NO REMUNERADO / QUEHACERES DOMÉSTICOS

Mujeres con dedicación exclusiva a las labores del hogar, por posición de parentesco, número de menores presentes en el hogar según área geográfica

ficha técnica dashboard

The dashboard features four main filter panels on the left and a sidebar on the right. Each filter panel includes a search bar, a list of options with checkboxes, and 'Seleccionar todo' and 'Limpiar selección' buttons.

- País:** Search bar, list with options: Argentina, Bolivia (Estado Plurinacional de), Brasil, Chile, Colombia.
- Área geográfica:** Search bar, list with options: Nacional, Urbana (checked), Rural (checked).
- Menores en el hogar:** Search bar, list with options: Sin menores (checked), Uno o más menores (checked), Total (con o sin menores).
- Posición de parentesco:** Search bar, list with options: Total mujeres de 15 años y más, Jefa (checked), Cónyuge (checked), Hijas (checked), Otras (parientes o no parientes) (checked).

The sidebar on the right contains:

- Opciones:** Tabla (PLANA, PIVOT), Organizar datos.
- Columnas:** Área geográfica, País, Años, Menores en el hogar, Posición de parentesco.

PAÍS

ÁREA GEOGRÁFICA

POSICIÓN DE PARENTESCO

AÑOS

MENORES EN EL HOGAR

 Funcionalidad renovada

Tabulador de descarga

Personalización de consultas y descarga de la información en diferentes formatos

Incluir Fuentes
 Incluir Notas
 Usar letras

Vista Previa

[↓ .XLSX](#)
[↓ .JSON](#)
[↓ .XML](#)

PAÍS	ÁREA GEOGRÁFICA	MENORES EN EL HOGAR	POSICIÓN DE PARENTESCO	AÑOS
				2019
Argentina ^f	Urbana	Sin menores	Jefa	5.8
			Cónyuge	20.5
			Hijas	6.2
			Otras (parientes o no parientes)	6.6
	Uno o más menores	Jefa	19.3	
		Cónyuge	34.1	
		Hijas	15.5	
		Otras (parientes o no parientes)	27.9	
Bolivia (Estado Plurinacional de)	Urbana	Sin menores	Jefa	7.7
			Cónyuge	32.1
			Hijas	2.0
			Otras (parientes o no parientes)	8.3
	Uno o más menores	Jefa	20.0	
		Cónyuge	46.2	
		Hijas	11.9	
		Otras (parientes o no parientes)	22.4	
Rural	Sin menores	Jefa	1.7	
		Cónyuge	16.2	
		Hijas	4.9	
		Otras (parientes o no parientes)	6.4	
Uno o más menores	Jefa	19.5		
	Cónyuge	34.1		
	Hijas	9.2		
	Otras (parientes o no parientes)	14.0		
Brasil ^c	Urbana	Sin menores	Jefa	11.0
			Cónyuge	16.7

DATOS ABIERTOS

Temas transversales

Objetivos de Desarrollo Sostenible (ODS)

Banco de datos regional para el seguimiento de los ODS en América Latina y el Caribe

Género

- ▶ Población
- ▶ Educación y capacitación de la mujer
- ▶ Salud sexual y reproductiva
- ▶ Trabajo remunerado y no remunerado
- ▶ Mujeres en la adopción de decisiones

Violencia contra la mujer

Muerte de mujeres ocasionada por su pareja o ex-pareja íntima

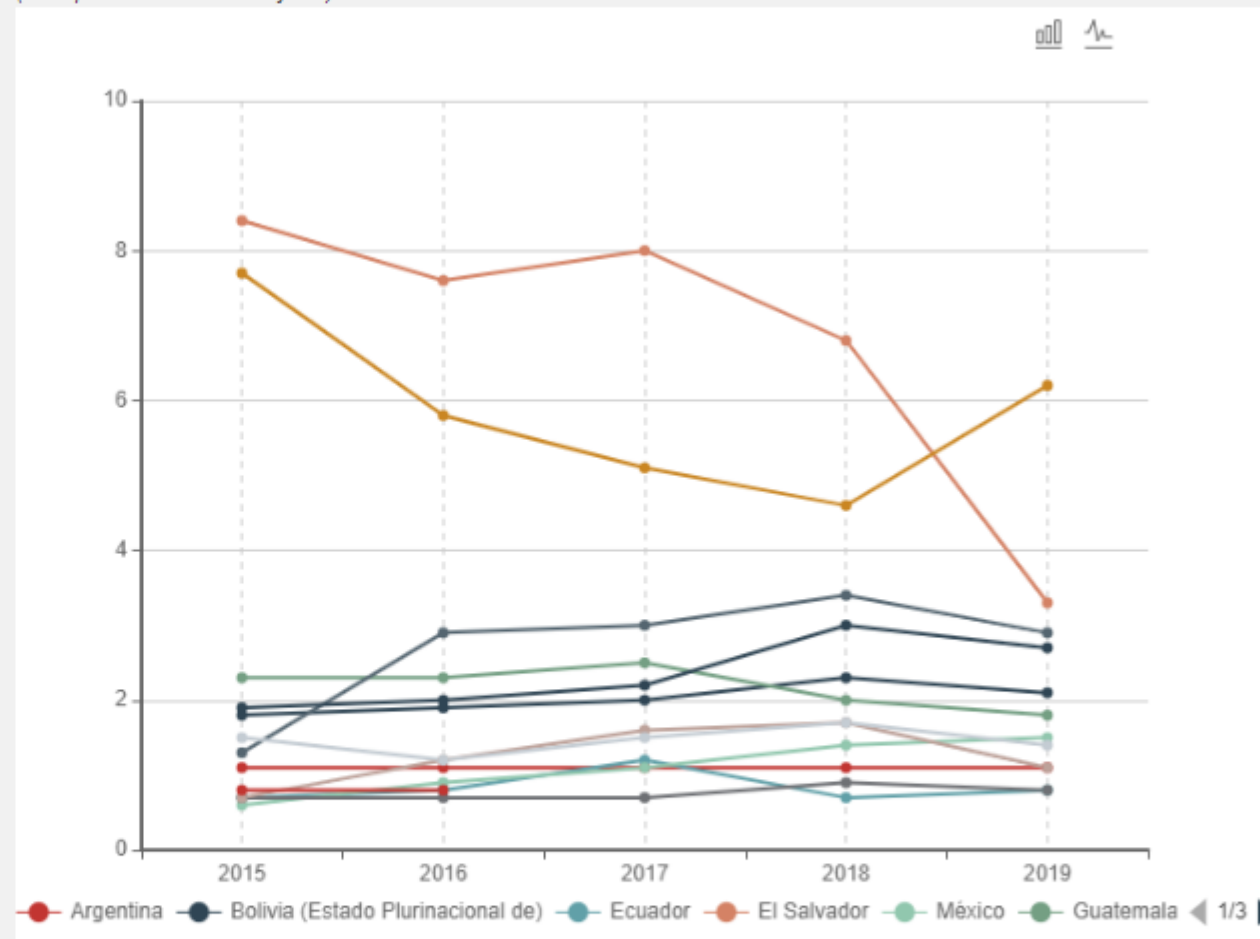
Número de femicidios o feminicidios

Tasa de femicidio o feminicidio por cada 100.000 mujeres

- ▶ Género y pobreza
- ▶ Ciudades
- ▶ Cohesión social
- ▶ Tecnologías de información y comunicación
- ▶ Estadísticas de la actividad agropecuaria, desarrollo rural y seguridad alimentaria y nutricional de Centroamérica y México
- ▶ Estadísticas subnacionales y de áreas pequeñas

Tasa de femicidio o feminicidio por cada 100.000 mujeres

(Tasa por cada 100.000 mujeres)



País: 13 selected | Años: 2015, 2016, ... | Aplicar

ACCESO AL GEOPORTAL

Eje Y incluye el cero Mostrar leyenda

Descargue datos del gráfico: XML JSON XLSX

Acceda al BANCO DE DATOS para ampliar su consulta

Visualice el indicador en el GEOPORTAL

Nueva funcionalidad

Dashboard interactivo

Visualización de la consulta en el GEOPORTAL (interoperable).

English

CEPALSTAT
CEPAL

CEPALSTAT

Capas seleccionadas Agregar indicadores Datos geográficos

Tasa de femicidio o feminicidio por cada 100.000 mujeres [icon] [icon] [icon]

Tasa por cada 100.000 mujeres
Años_ESTANDAR: 2019

- de 1 a 2
- de 2 a 2
- de 2 a 3
- de 3 a 4
- de 4 a 5
- de 5 a 6

Cambie dimensiones del indicador Visualice el indicador en el Dashboard Mostrar el último dato disponible para cada país

Personalice su mapa

Incluir nombre Incluir valor

Colores

[icon] [icon] [icon] [icon]

[icon] [icon] [icon] [icon]



Nueva funcionalidad

Dashboard interactivo

Georreferenciación de la información seleccionada

Tasa de femicidio o feminicidio por cada 100.000 mujeres [icon] [icon] [icon]

Tasa por cada 100.000 mujeres

Años__ESTANDAR: 2019

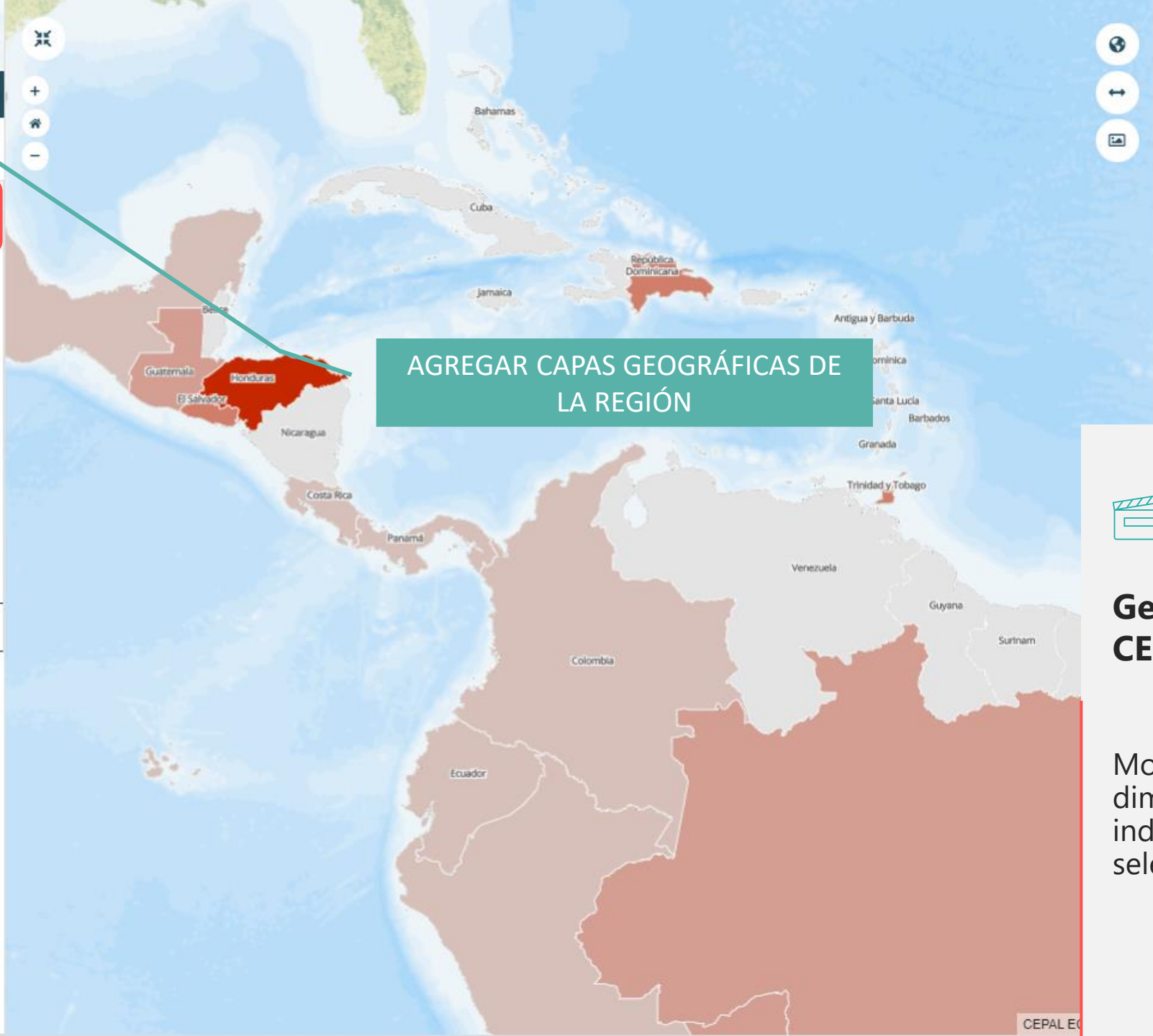
- de 1 a 2
- de 2 a 2
- de 2 a 3
- de 3 a 4
- de 4 a 5
- de 5 a 6

Cambie dimensiones del indicador Visualice el indicador en el Dashboard Mostrar el último dato disponible para cada país

Personalice su mapa

Incluir nombre Incluir valor

Colores



AGREGAR CAPAS GEOGRÁFICAS DE LA REGIÓN

Nueva funcionalidad

Geoportal de CEPALSTAT

Modificación de las dimensiones del indicadores seleccionado.

Eventos y ubicación de conflictos armados (ACLED, 2018-2021)

Otras fuentes

Encendido

- Battles
- Explosions/Remote violence
- Protests
- Riots
- Strategic developments
- Violence against civilians

Tasa de femicidio o feminicidio por cada 100.000 mujeres

Tasa por cada 100.000 mujeres

Años__ESTANDAR: 2019

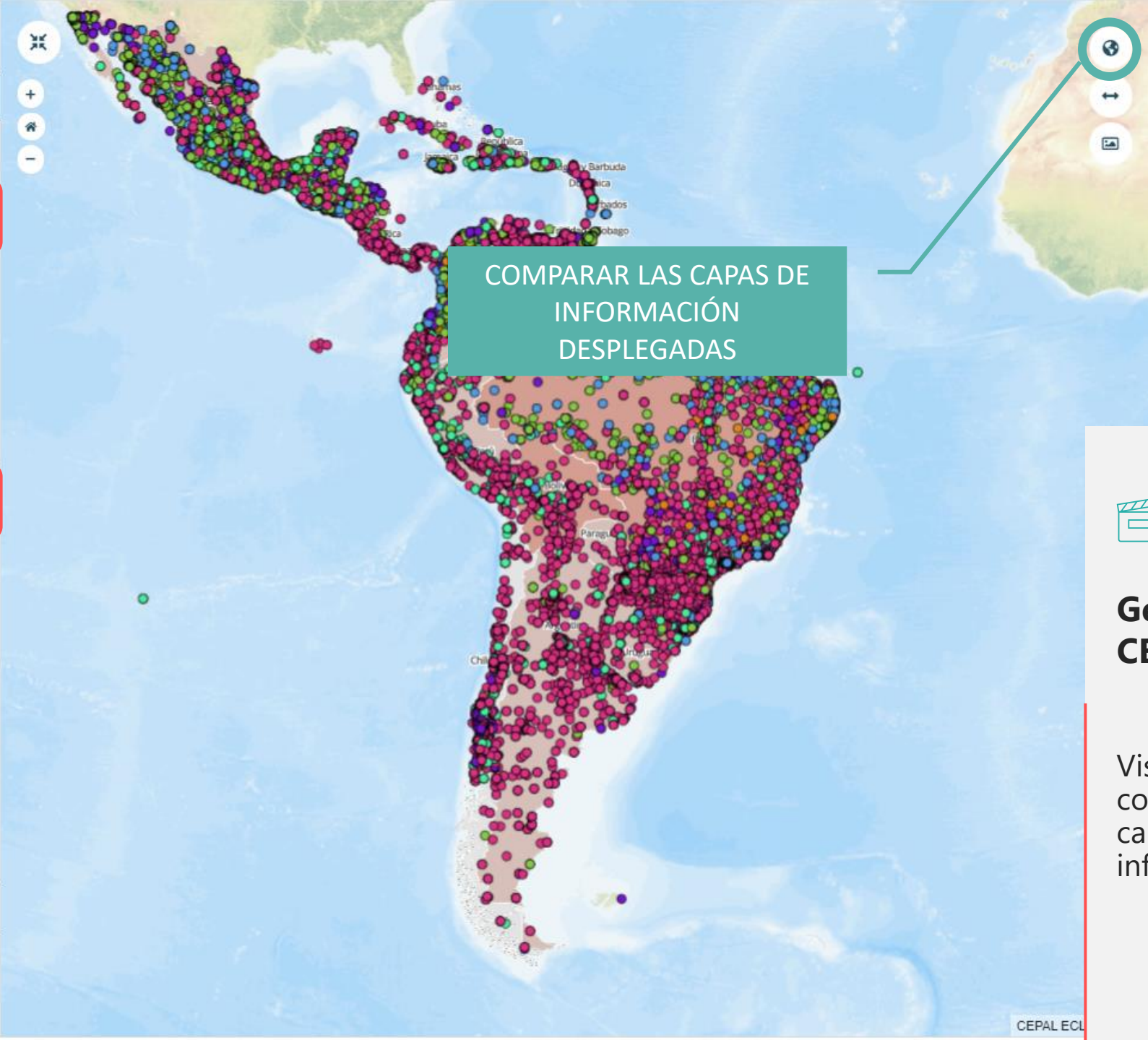
- de 1 a 2
- de 2 a 2
- de 2 a 3
- de 3 a 4
- de 4 a 5
- de 5 a 6

Cambie dimensiones del indicador Visualice el indicador en el Dashboard Mostrar el último dato disponible para cada país

Personalice su mapa

Incluir nombre Incluir valor

Colores



Nueva funcionalidad

Geoportal de CEPALSTAT

Visualización y comparación de capas de información

English

CEPALSTAT
GEOPORTAL

CEPALSTAT

Capas seleccionadas Agregar indicadores Datos geográficos

Eventos y ubicación de conflictos armados (ACLED, 2018-2021) [icon] [icon] [icon]

Otras fuentes

Encendido [icon] [icon]

- Battles
- Explosions/Remote violence
- Protests
- Riots
- Strategic developments
- Violence against civilians

Tasa de femicidio o feminicidio por cada 100.000 mujeres [icon] [icon] [icon]

Tasa por cada 100.000 mujeres

Años_ESTANDAR: 2019

- de 1 a 2
- de 2 a 2
- de 2 a 3
- de 3 a 4
- de 4 a 5
- de 5 a 6

Cambie dimensiones del indicador Visualice el indicador en el Dashboard Mostrar el último dato disponible para cada país

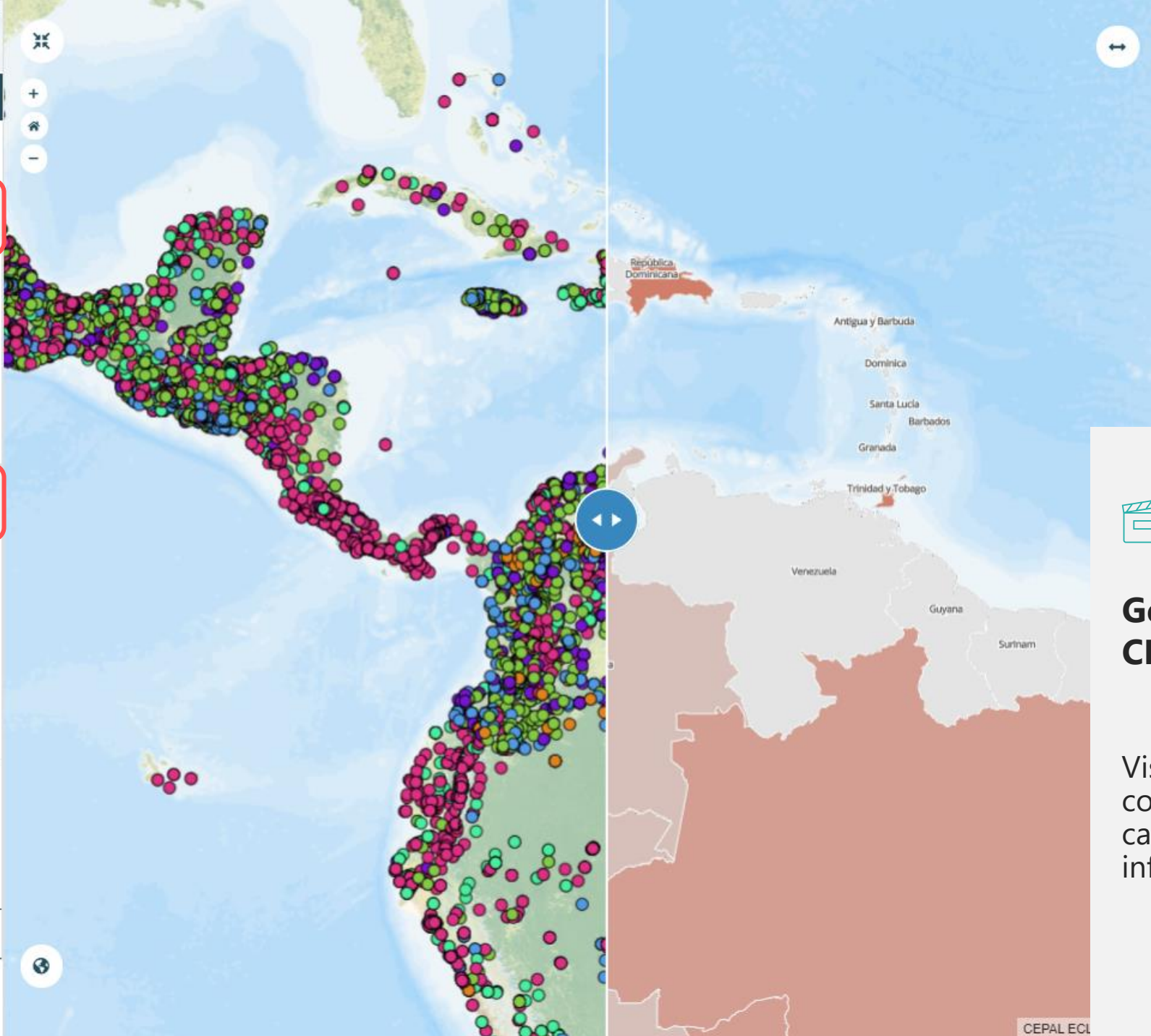
Personalice su mapa

Incluir nombre Incluir valor

Colores

[icon] [icon] [icon] [icon]

[icon] [icon] [icon] [icon]



 Nueva funcionalidad

Geoportal de CEPALSTAT

Visualización y comparación de capas de información

AMS_international_boundary - Planimetría (Mapa Geológico de América del Sur, 2019)

SGB

Encendido

Single symbol

Porcentaje de adolescentes que son madres

Porcentaje

Años__ESTANDAR: 2010 - 2017 (Últimos datos disponibles)

- de 5 a 12
- de 12 a 18
- de 18 a 24
- de 24 a 30
- de 30 a 36
- de 36 a 42

Visualice el indicador en el Dashboard

Personalice su mapa

Incluir nombre

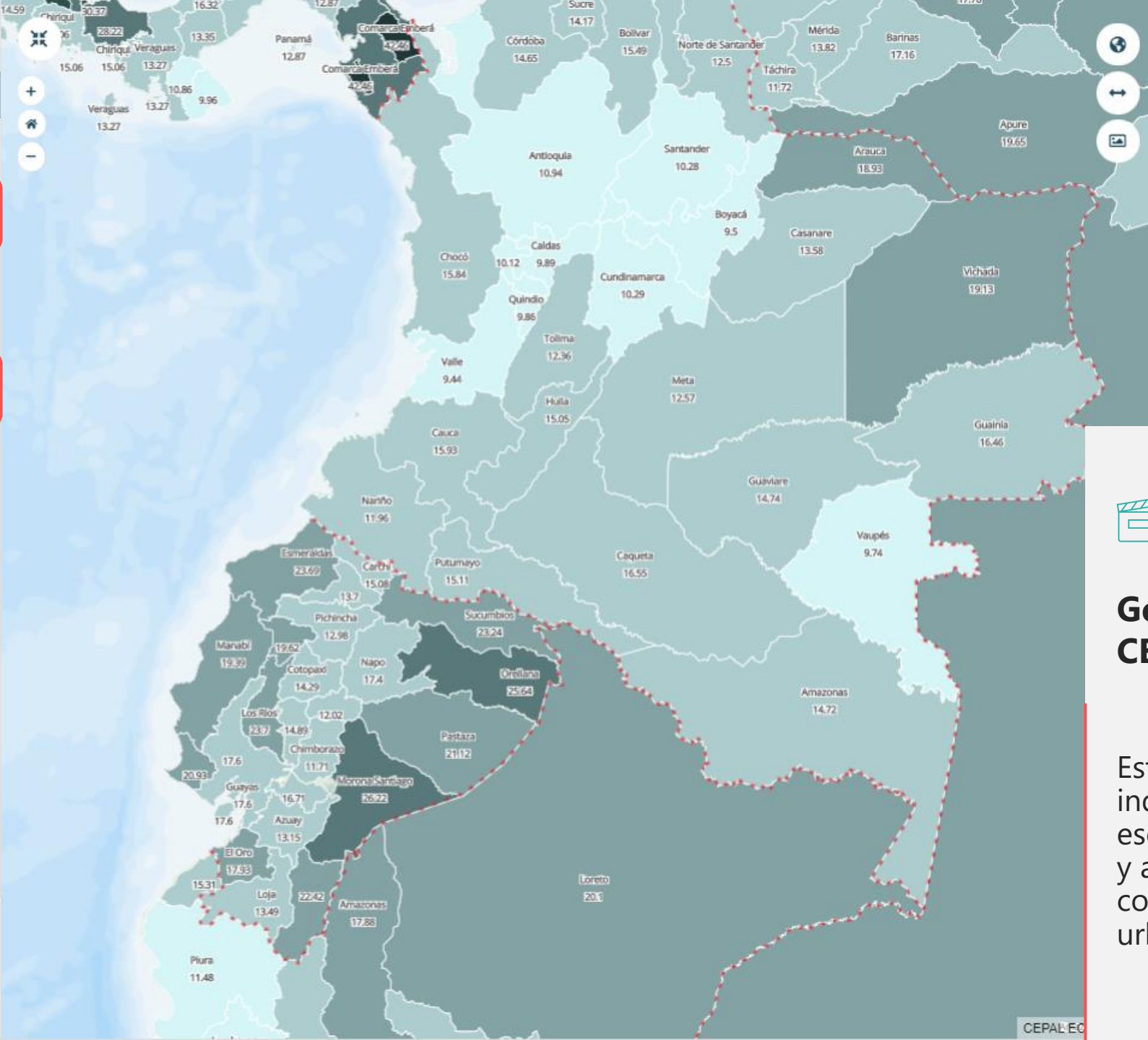
Incluir valor

Colores

Porcentaje de adolescentes que son madres

Porcentaje

Años__ESTANDAR: 2018



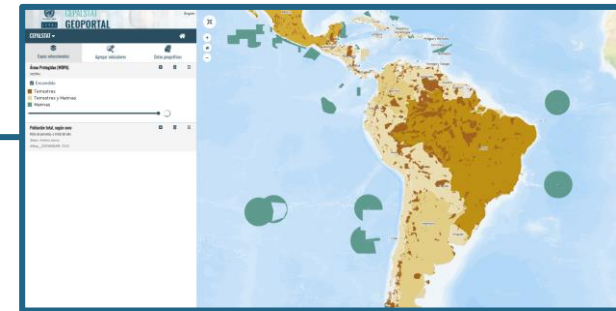
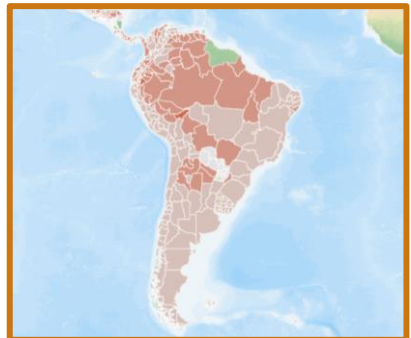
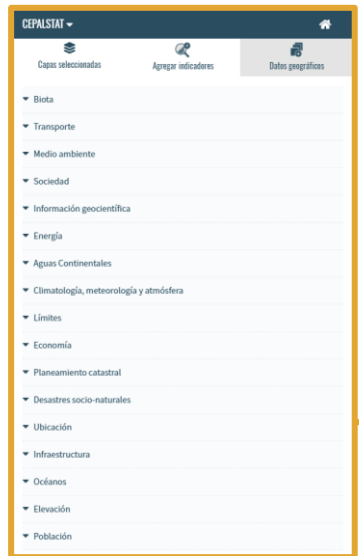
Nueva funcionalidad

Geoportal de CEPALSTAT

Estadísticas e indicadores a escala subnacional y a nivel de conglomerados urbanos



Consistente con los lineamientos globales del Marco Global Estadístico y Geoespacial (GSGF) y el IGIF generado por la Comisión Estadística y el UNGGIM



Número de desastres, personas muertas y personas directamente afectadas, por tipo de desastre

Tipo de desastre

Indicador__Desastres_Naturales

Años__ESTANDAR

Marco Global Estadístico y Geoespacial

Temas transversales

▼ Objetivos de Desarrollo Sostenible (ODS)

Banco de datos regional para el seguimiento de los ODS en América Latina y el Caribe

▼ Género

▶ Población

▶ Educación y capacitación de la mujer

▶ Salud sexual y reproductiva

▼ Trabajo remunerado y no remunerado

▶ Población económicamente activa

▶ Población desocupada

▶ Población ocupada

▶ Ingresos

▶ Seguridad social

▶ Quehaceres domésticos

▶ Tiempo total del trabajo (TTT) de personas de 15 años y más

▼ Tiempo de trabajo no remunerado (TNR)

Proporción de tiempo dedicado a quehaceres domésticos y cuidados no remunerados, según sexo.

Proporción de tiempo dedicado a quehaceres domésticos y cuidados no remunerados, según

Definición

Corresponde al indicador de seguimiento de los ODS 5.4.1. El tiempo dedicado al trabajo no remunerado doméstico y de cuidado se refiere al tiempo que las mujeres y los hombres dedican en promedio a la provisión de servicios domésticos para el consumo de los hogares. El trabajo doméstico y de cuidado incluye entre otros la preparación de alimentos, lavado de vajilla, limpieza y mantenimiento de la vivienda,

Ficha metodológica



Última actualización: Dec 14 2020 11:38AM

Características de la información estadística disponible



País

Argentina, Bolivia (Estado Plurinacional de), Brasil, Chile, Colombia, Costa Rica, Cuba, Ecuador, El Salvador, Guatemala, Honduras, México, Nicaragua, Panamá, Paraguay, Perú, República Dominicana, Uruguay



Años

1998, 2001, 2009, 2010, 2011, 2012, 2013, 2014, 2015, 2016, 2017, 2019



Sexo

Hombre, Mujer



Fuentes

- Guatemala / Capítulo de Uso del Tiempo en la Encuesta Nacional de Empleo e Ingresos (ENEI)
- Brasil / Encuesta Nacional de Hogares (PNAD)
- Colombia / Encuesta Nacional de Uso del Tiempo
- Ecuador / Encuesta Nacional de Uso del Tiempo
- Panamá / Encuesta Nacional de Uso del Tiempo
- Perú / Encuesta Nacional de Uso del Tiempo



Notas

- Para más detalles sobre las notas técnicas, por favor consulte el banco de datos.

INTEROPERABILIDAD CON EL REPOSITORIO BIBLIOGRÁFICO



Publicaciones relacionadas del indicador



Nueva funcionalidad

Dashboard interactivo

Interoperabilidad con el Repositorio Bibliográfico de CEPAL facilitando el acceso a las publicaciones relacionadas con el indicador elegido.



CEPALSTAT

Bases de Datos y Publicaciones Estadísticas


[ESTADÍSTICAS E INDICADORES](#)
[PERFILES REGIONALES](#)
[PERFILES NACIONALES](#)
[GEOPORTAL](#)
[MÉTODOS Y CLASIFICACIONES](#)
[PUBLICACIONES](#)
[OPEN DATA/API](#)
[« Volver al dashboard](#)

Publicaciones relacionadas al indicador Proporción de tiempo dedicado a quehaceres domésticos y cuidados no remunerados, según sexo.

Tema: Estadísticas de género, Area: Tiempo de trabajo no remunerado



La autonomía económica de las mujeres en tiempos de COVID-19

2020-12-31

Este artículo contribuye al debate sobre los efectos de la crisis causada por la pandemia de enfermedad por coronavirus (COVID-19) en las desigualdades de género en América Latina y el Caribe, con foco en la autonomía económica de las mujeres. Mediante una revisión de los aportes de la economía feminista y un análisis de la evidencia empírica se constata un deterioro de los indicadores asociados al vínculo de las mujeres con el mercado laboral y los ingresos. La división sexual del trabajo se está profundizando en la región y pone en riesgo los escasos avances en términos de autonomía económica de las mujeres alcanzados en los años previos a la crisis. Se alerta sobre los sesgos de género de las políticas de mitigación de la crisis y se reflexiona sobre la importancia de redistribuir el tiempo, los recursos y el poder para transitar hacia un nuevo estilo de desarrollo basado en la igualdad de género y la sostenibilidad.



Desigualdad, crisis de los cuidados y migración del trabajo doméstico remunerado en América Latina

2020-12-28

El trabajo doméstico remunerado ha sido tradicionalmente en América Latina una importante fuente de ocupación para las mujeres, principalmente para aquellas provenientes de hogares pobres, indígenas y afrodescendientes y de sectores rurales, en un entrecruzamiento de desigualdades de género, clase, raza y territorio. Sus condiciones laborales son precarias y se caracterizan por la informalidad, desprotección y bajos salarios. Crecientemente las mujeres migrantes provenientes de otros países de la región están ocupando este espacio laboral. A una escala global, los cuidados circulan a través de la feminización de las migraciones y el establecimiento de cadenas globales de cuidado. En América Latina se han conformado corredores migratorios para el cuidado a partir de la emergencia de polos de desarrollo en torno a centros urbanos en países de mayores ingresos, cuyas demandas de cuidado no son satisfechas por la mano de obra local, dando un impulso a la migración intrarregional. La crisis provocada por la pandemia del COVID-19 ha puesto en evidencia la centralidad del cuidado en la vida de las personas y las malas condiciones laborales y la desprotección de las trabajadoras domésticas remuneradas, quienes prestan este cuidado a cambio de una remuneración. Esto pone de relieve la necesidad de revalorizar este trabajo e incorporarlo como una dimensión esencial de las estrategias de desarrollo y los programas para la recuperación de la crisis.



Cuidados y mujeres en tiempos de COVID-19: la experiencia en la Argentina

2020-12-02

En el marco del programa Primera Infancia y Sistema Integral de Cuidados, del Fondo Conjunto para los Objetivos de Desarrollo Sostenible, que se implementa con otros organismos del sistema de las Naciones Unidas en el país, este documento reúne los estudios realizados en conjunto por la Comisión Económica para América Latina y el Caribe (CEPAL), el Programa de las Naciones Unidas para el Desarrollo (PNUD) y el Ministerio de las Mujeres, Géneros y Diversidad de la Argentina. En ellos se indagan los efectos actuales y futuros de la pandemia de COVID-19 y de las medidas para su contención en la situación de las mujeres, en general, y en las tareas remuneradas y no remuneradas de cuidado. En los estudios se diferencia la situación según estratos sociales, territorios o segmentos laborales y se abordan temas específicos como el teletrabajo y la educación en el hogar, lo que aporta riqueza a la información. También se analiza si este contexto ha afectado en particular a las mujeres, y de qué forma, y se proponen acciones del Estado para



Acceso a una visión estadística sintética de temas relevantes a escala regional o nacional



The image shows a digital interface for regional profiles. At the top, there is a dark blue header with a glowing green line graph and a circular icon of South America. Below the header is a teal banner with the text "PERFILES REGIONALES". The main content area is white and contains five category buttons: "Socio demográfico" (yellow), "Económico" (red), "Ambiental" (teal), "Energético" (orange), and "ODS" (purple). The "Energético" button is highlighted with a red border.

PERFILES REGIONALES

- Socio demográfico
- Económico
- Ambiental
- Energético
- ODS



The image shows a digital interface for national profiles. At the top, there is a dark blue header with a glowing blue bar chart and a circular icon of South America. Below the header is a blue banner with the text "PERFILES NACIONALES". The main content area is white and contains five category buttons, each with a corresponding icon and a dropdown menu labeled "Seleccionar país": "Socio-demográfico" (yellow), "Económico" (red), "Ambiental" (teal), "Energético" (orange), and "Género" (purple). The "Económico" button and its dropdown menu are highlighted with a red border.

PERFILES NACIONALES

- Socio-demográfico
- Económico
- Ambiental
- Energético
- Género



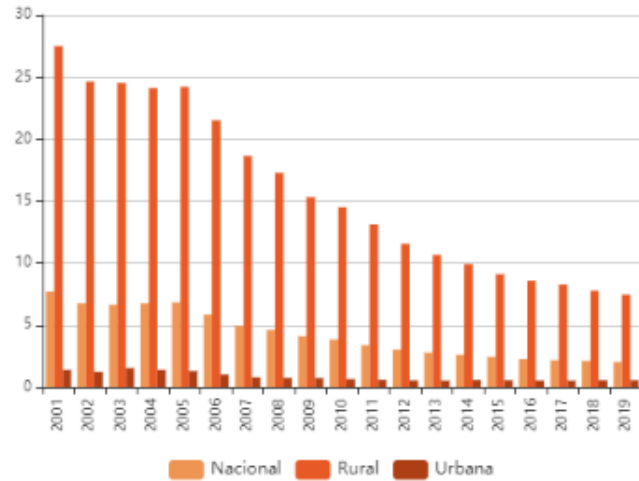
Más contenidos

Perfiles estadísticos regionales

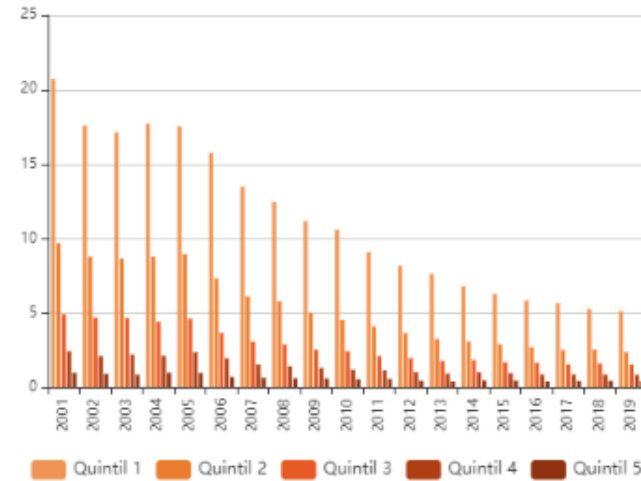
Acceso a una visión estadística sintética de temas relevantes a escala regional

Acceso

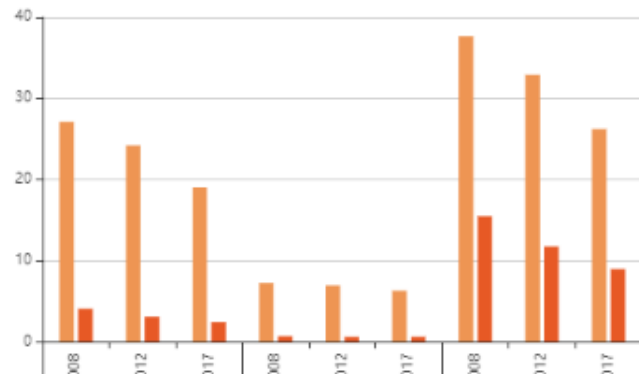
Proporción de la población sin acceso a electricidad, según área geográfica
(En porcentajes)
2001 - 2019



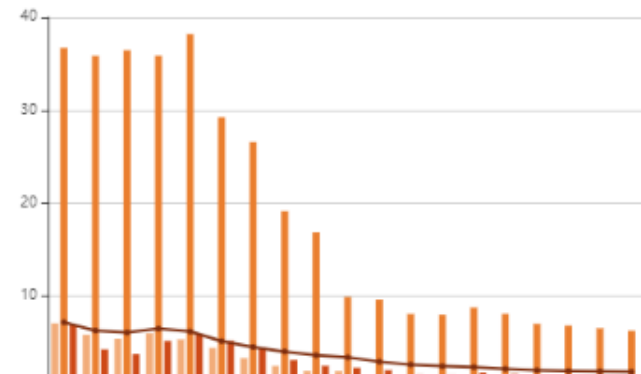
Proporción de la población sin acceso a electricidad, según quintil
(En porcentajes)
2001 - 2019



Proporción de la población sin acceso a electricidad, según materialidad de la vivienda
(En porcentajes)
2008 - 2017



Proporción de la población sin acceso a electricidad, según grupo étnico
(En porcentajes)
2001 - 2019





Más contenidos

Perfiles estadísticos nacionales

Acceso a una visión estadística sintética de temas relevantes a escala nacional



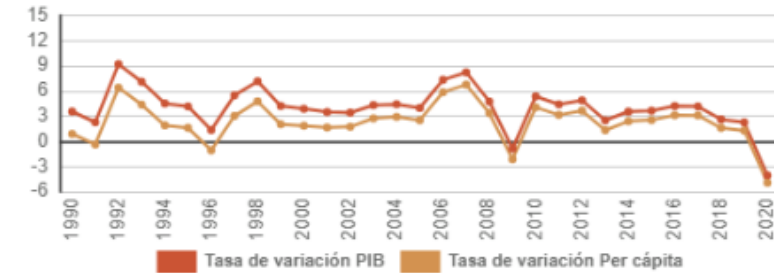
Sector real

PIB anual

Total a precios corrientes	61 847	(000 000)US\$	2020
Tasa de variación a precios constantes	-4.1	%	2020
Per cápita a precios corrientes	12 141	US\$	2020
Tasa de variación Per cápita a precios constantes	-4.9	%	2020

Tasas de variación anual a precios constantes de 2010 PIB total & PIB per cápita

(En porcentajes)
1990 - 2020



Valor agregado del PIB por actividad económica a precios corrientes

(En porcentajes)
2020



Gasto

	Participación en el PIB a precios corrientes	Variación anual a precios constantes		
Formación bruta de capital	16.6	0.7	%	2020
Exportaciones de bienes y servicios	31.5	-9.5	%	2020
Importaciones de bienes y servicios	29.8	-7.9	%	2020
Consumo del gobierno	17.7	0.7	%	2020
Consumo privado	64.0	-4.8	%	2020

Variación anual del índice nacional de precios al consumidor, total y alimentos: diciembre a diciembre

(En porcentajes)
1995 - 2020

Tasa de desempleo

(En porcentajes)
1990 - 2010



Mayor
interoperabilidad

Métodos y clasificaciones

Acceso a métodos y clasificaciones relevantes por área temática

Integración de la documentación metodológica desde el Repositorio Bibliográfico de CEPAL.

Biblioteca CEPAL » Biblioguis » Métodos y clasificaciones estadísticas » Temas transversales

Métodos y clasificaciones estadísticas

Search this Guide

Search

Métodos

Demográficos y sociales

Económicos

Ambientales

Temas transversales

Clasificaciones

ODS

Género

TIC

Geoespaciales

- Concepts and Definitions in the context of time-use surveys and statistics (Draft) (UNSD Statistical Commission - 2020)
- Minimum Harmonized Instrument for the collection of time-use data (UNSD - 2020)
- Modernization of the production of time-use statistics (UNSD . 2020)
- Modernization of the production of time-use statistics: A placemat linking priority components of the conceptual framework (UNSD-2020)
- Policy relevance: Making the case for time-use data collections in support of SDGs monitoring (UNSD- 2020)
- Towards defining quality for data and statistics on time use (UNSD - 2020)
- United Nations Guidelines for Producing Statistics on Asset Ownership from a Gender Perspective (UNSD - 2019)
- Guide on Valuing Unpaid Household Service Work (UNECE - 2017)
- Integrating a Gender Perspective into Statistics (UNSD - 2016)
- Directrices para la producción de estadísticas sobre la violencia contra la mujer: Encuestas estadísticas (UNSD - 2015)
Guidelines for Producing Statistics on Violence against Women— Statistical Surveys (UNSD - 2014)
- Guidelines for Harmonizing Time-Use Surveys (UNECE - 2013)
- Guidance on Communicating Gender Statistics (UNECE 2010)

Descargo de responsabilidad: Los contenidos y enlaces referenciados en las Biblioguis se proporcionan únicamente para información y no constituyen políticas, recomendaciones u opiniones de la CEPAL.

Last Updated: Mar 17, 2021 4:50 PM

URL: <https://biblioguis.cepal.org/cepalstatmetodosyclasificaciones>

Print Page

Admin login




Mayor
interoperabilidad

Publicaciones Estadísticas

Acceso a
publicaciones
estadísticas de
CEPAL


Publicaciones Estadísticas

Anuario Estadístico de América Latina y el Caribe

[Ver el listado de publicaciones](#) 

Anexos Estadísticos de Otros Informes Institucionales

Balance Preliminar de las Economías de América Latina y el Caribe

[Ver el listado de publicaciones](#) 

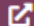
Estudio Económico de América Latina y el Caribe

[Ver el listado de publicaciones](#) 


Panorama Social de América Latina

[Ver el listado de publicaciones](#) 

Observatorio Demográfico de América Latina


[Ver el listado de publicaciones](#) 

Perspectivas del Comercio Internacional de América Latina y el Caribe

[Ver el listado de publicaciones](#) 

Cuadernos Estadísticos de la CEPAL

[Ver el listado de publicaciones](#) 



Swagger
Supported by SMARTBEAR

/apispec_1.json Explore

CEPALSTAT API 1.9.12

[Base URL: api-cepalstat.cepal.org]
[/apispec_1.json](#)

CEPALSTAT Restful API
[Terms of service](#)

Main ∨

GET /cepalstat/api/v1/thematic-tree Retorna árbol temático de indicadores

Indicator ∨

GET /cepalstat/api/v1/indicator/{indicator_id}/publications Retorna lista de notas de un indicador determinado.

GET /cepalstat/api/v1/indicator/{indicator_id}/dimensions Retorna lista de dimensiones de un indicador determinado.

GET /cepalstat/api/v1/indicator/{indicator_id}/footnotes Retorna lista de notas de un indicador determinado.

GET /cepalstat/api/v1/indicator/{indicator_id}/metadata Retorna metadata de un indicador determinado

GET /cepalstat/api/v1/indicator/{indicator_id}/sources Retorna lista de fuentes de un indicador determinado.

GET /cepalstat/api/v1/indicator/{indicator_id}/areas Retorna una lista de areas de un indicador determinado.

GET /cepalstat/api/v1/indicator/{indicator_id}/data Retorna data y metadata de un indicador determinado.



Nuevos formatos
abiertos

Datos Abiertos

Interfaces de programación de aplicaciones (API) disponibles para el acceso masivo de datos permitiendo interoperabilidad "machine to machine".

Algunas cifras



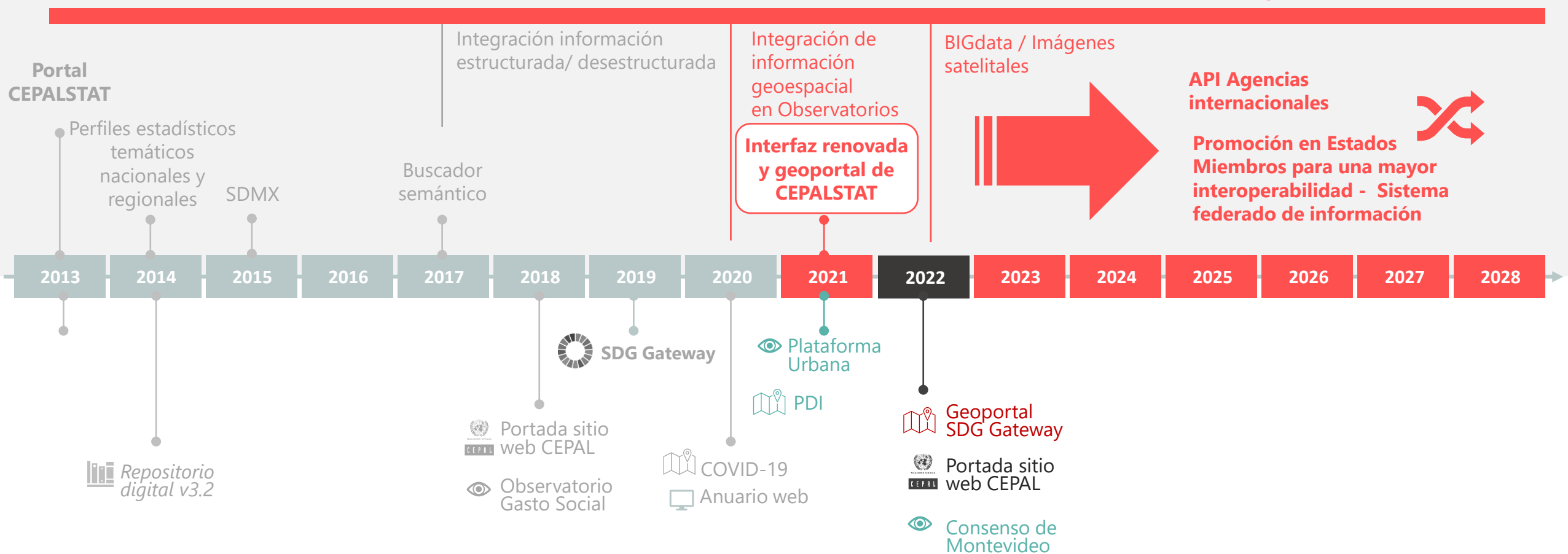
- Más de 1,200 indicadores
- 6,500,000 registros únicos
- 6,000 notas técnicas
- 4,000 diferentes fuentes de información
- 23,000 desagregaciones
- 700 temas y subtemas(árbol temático)

600,000 transacciones de datos mensuales

(API. Solo incluye getData)

Próximos pasos

Proceso continuo de actualización e implementación de soluciones innovadoras para la difusión de datos de la región





CEPALSTAT

Bases de Datos y Publicaciones Estadísticas

- ESTADÍSTICAS E INDICADORES
- PERFILES REGIONALES
- PERFILES NACIONALES
- GEOPORTAL
- MÉTODOS Y CLASIFICACIONES
- PUBLICACIONES
- OPEN DATA/API

03 de Octubre, 2021 | EVENTO

Foro Mundial de Datos de las Naciones Unidas 2021

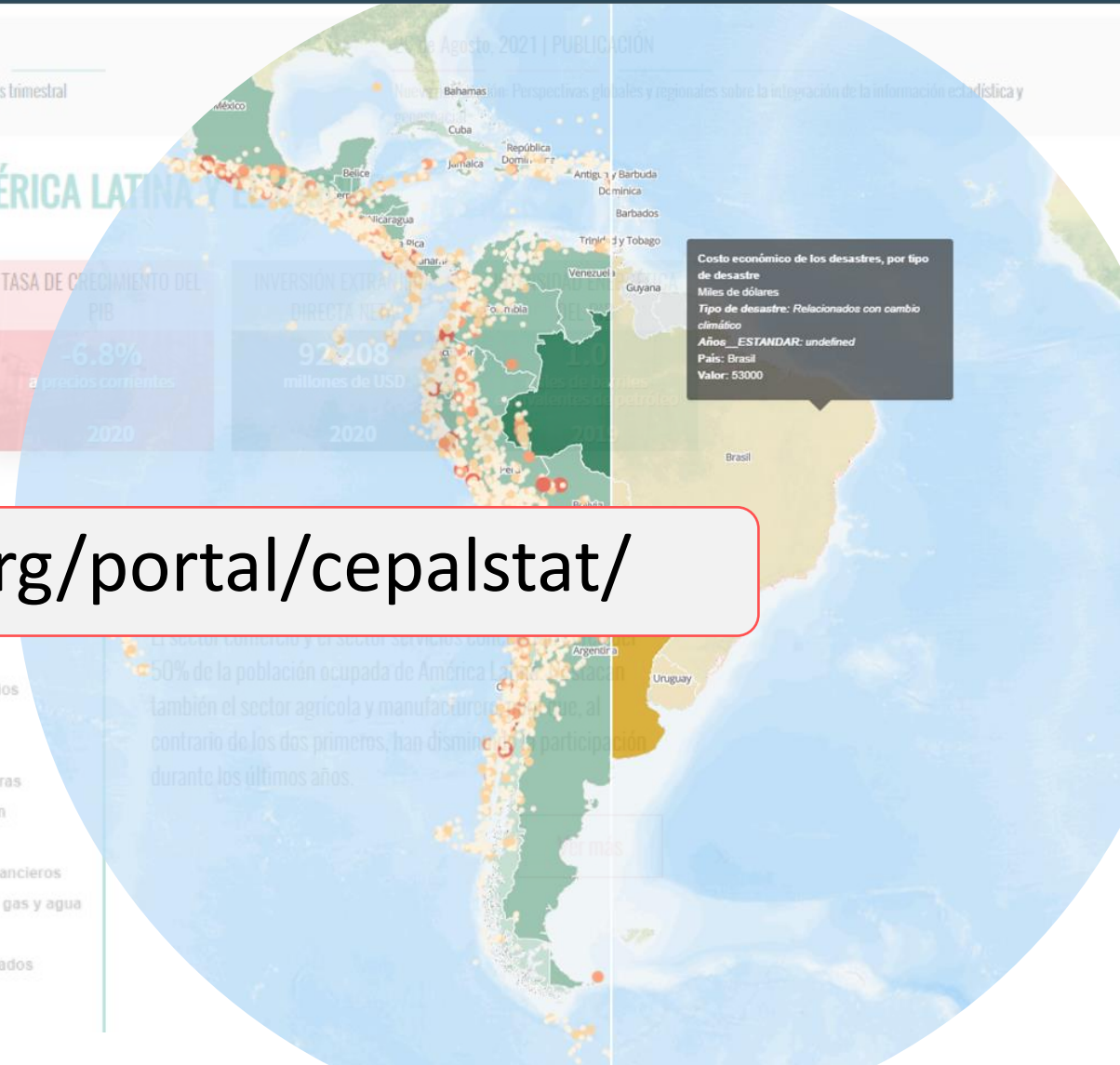
23 de Septiembre, 2021 | NUEVAS CIFRAS

CEPAL actualizó las estadísticas de la Balanza de pagos trimestral

Agosto, 2021 | PUBLICACIÓN

Perspectivas globales y regionales sobre la integración de la información estadística y

PRINCIPALES CIFRAS DE AMÉRICA LATINA Y EL CARIBE



<https://statistics.cepal.org/portal/cepalstat/>



NACIONES UNIDAS



Nueva interfaz de CEPALSTAT

