

ILPES



NACIONES UNIDAS

CEPAL

REUNIÓN DE EXPERTOS EN ESTADÍSTICAS E INDICADORES AMBIENTALES DE AMÉRICA LATINA Y EL CARIBE

CURSOS EN LA MODALIDAD DE EDUCACIÓN A DISTANCIA DE LA CEPAL

Paulina Pizarro
Asistente Investigación
ILPES

Septiembre , 2017

EL ILPES Y EL DESARROLLO DE LA CAPACITACIÓN A DISTANCIA

Apoya a los Gobiernos de la región en el campo de la planificación y gestión pública, mediante la prestación de servicios de capacitación, asesoría e investigación.



TEMAS DE GESTIÓN PÚBLICA EN LOS CUALES EL ILPES A DESARROLLADO CURSOS



CAPACITACIÓN A DISTANCIA EN LA CEPAL

Desde el 2005 el ILPES comienza a impartir cursos a distancia como una modalidad de capacitación que puede complementar la capacitación presencial, apoyar las asistencias técnicas, y difundir los trabajos de investigación de la CEPAL.

Tiene un énfasis en el constructivismo, donde las personas construyen activamente nuevos conocimientos a medida que interactúan con su entorno. La diversidad de nacionalidades presente en todos los cursos, y de extensa experiencia profesional como funcionarios públicos, se constituye en una combinación ideal para incentivar el intercambio de conocimiento y experiencias.

PRINCIPIOS DE LA EaD

Equidad económica: la fijación de aranceles sólo cubren los gastos asociados a impartir los cursos (no hay lucro).

Equidad tecnológica: intentamos que los contenidos sean descargables y que se puedan acceder desde diversos lugares de la región, y en cualquier horario.

Pertinencia temática: contar con una oferta de cursos que responda a las necesidades de los países de la región y en los temas en que existe expertis en CEPAL.

SISTEMA DE EDUCACION A DISTANCIA ILPES-CEPAL

ILPES

FORMACION DE TUTORES

ELEMENTOS BÁSICOS DE LA GESTIÓN ESTRATÉGICA

MARCO LOGICO

COMPETITIVIDAD Y REDES EMPRESARIALES

LOS OBJETIVOS DE DESARROLLO DEL MILENIO Y LA AGENDA POST 2015

DIVISIÓN ASUNTOS DE GÉNERO

FORMACION DE TUTORES

ESTADÍSTICA E INDICADORES DE GÉNERO

ENCUESTAS DE USO DEL TIEMPO

POLITICA PUBLICA DE CUIDADO

GENERO Y TICs

DIVISIÓN DESARROLLO SOSTENIBLE Y ASENTAMIENTOS HUMANOS

FORMACION DE TUTORES

IMPACTO ECONÓMICO, SOCIAL Y AMBIENTAL DEL CAMBIO CLIMÁTICO GLOBAL SOBRE ALC

LA PLATAFORMA MOODLE

Es un sistema de gestión de aprendizaje, tiene su origen en Australia (2002) y surge de la perspectiva constructivista social de la educación. La plataforma de Moodle, es muy utilizada por una gran comunidad de usuarios que le dan al sistema una enorme vitalidad y que han legitimado su vasta utilidad a lo largo de sus 10 años de existencia. Moodle plataforma ofrece varias funciones entre ellas:

- ④ Es una herramienta para la gestión o el seguimiento de usuarios, cursos, docentes
- ④ Permite tener un horario y un calendario de cursos y eventos
- ④ Se puede enviar avisos al personal y a los alumnos vinculados a los cursos
- ④ Provee de comunicación en grupo, a través de foros y chats
- ④ Entrega un registro de los exámenes del progreso de los alumnos
- ④ Proporciona información estadística para generar informes sobre el desarrollo del curso

PLATAFORMA MOODLE

The screenshot shows a web browser window displaying a Moodle course page. The browser's address bar shows the URL `elearning.cepal.org/moodle/course/view.php?id=55`. The page header includes the logos of ILPES (Instituto Latinoamericano y del Caribe de Planificación Económica y Social) and CEPAL (Comisión Económica para América Latina y el Caribe), along with the text "Educación a Distancia" and "Capacitando con una impronta Regional". The user is identified as "Paulina Pizarro (Salir)".

The course title is "Impacto económico, social y ambiental del Cambio climático Global sobre América Latina y el Caribe". The page features a navigation menu on the left with sections for "Navegación" (including "Inicio del sitio", "Páginas del sitio", "Curso actual", "Participantes", "Módulo 1", "Módulo 2", "Módulo 3", "Mi Correo", "Mis cursos") and "Administración" (including "Activar edición", "Editar ajustes", "Usuarios", "Filtros", "Informes", "Calificaciones", "Configuración", "Resultados", "Copia de seguridad", "Restaurar", "Importar", "Publicar").

The main content area displays the course title and a banner for the "División de Desarrollo Sostenible y Asentamientos Humanos (DDSAH)" of the "Instituto Latinoamericano y del Caribe de Planificación Económica y Social". Below the banner, there are links for "Novidades", "Módulo 0 Introducción al curso (V15 junio)", "Repositorio digital de la CEPAL", and "Catálogo temático".

The course is divided into modules. "Módulo 1" is titled "Introducción al cambio climático" and "La Ciencia, los modelos, la gobernanza, la historia". "Módulo 2" is titled "Introducción al cambio climático" and "Las dimensiones económica".

The Windows taskbar at the bottom shows the system tray with the date "13/06/2017" and time "11:04".

EL PROCESO DE POSTULACIÓN A UN CURSO

Sistema Integrado de Capacitación del ILPES. Programa ad hoc, creado con el fin de disponer de un registro y postulación en línea a la diversa oferta de cursos del ILPES (presencial, a distancia y semipresencial o mixto). Este programa almacena toda la información referente a los cursos y sus participantes.



SIGCA
Sistema Integrado de Gestión de Capacitación de ILPES/CEPAL
v.3.1.3

Home

Usuario Registrado: raiderg@gmail.com

CURSOS ILPES 2012 EN PERÍODO DE POSTULACIÓN

Listado de Cursos ILPES año 2012. Para postular deberá registrarse. Este proceso se realiza una sola vez y, con ello, podrá postular a los cursos que desee. Si ya se tiene un usuario y contraseña debe ingresar con ellos para postular. (sigca@cepal.org)

Municipalización de los Objetivos de Desarrollo del Milenio (ODM) - 2012

Inicio del Curso: 02/07/2012 - Término del Curso: 05/08/2012

Curso a Distancia (e-Learning)

Fecha de Cierre Postulaciones: 04/06/2012

Cuota Inscripción (US \$): 200

Postular!



VII versión del Curso a distancia #Municipalización de los Objetivos de Desarrollo del Milenio (ODM). Fortalecimiento de las capacidades a nivel local y diagnóstico del cumplimiento. Sus objetivos específicos son los siguientes: *Comprender la importancia de los ODM *Identificar y manejar los elementos básicos acerca de la Metodología de diagnóstico a nivel municipal. *Identificar las disparidades

Menú

- ➔ Mi Portal
- ➔ Cambiar Contraseña
- ➔ Editar Registro

Noticias

Se encuentra abierta al público la sección web "Municipalización de los ODM", elaborada en el marco del Proyecto "Fortalecimiento de la capacidad de los gobiernos locales en América Latina para abordar asuntos críticos derivados de los ODM"

RECURSOS DE APOYO EN LA MODALIDAD DE EaD

- TUTOR
- COORDINADORES ACADÉMICOS Y ADMINISTRATIVOS
- SOPORTE TÉCNICO
- APOYOS CON RECURSOS MULTIMEDIA
- MENSAJES
- BIBLIOGRAFIA
- VÍDEOS
- MÓDULO DE APRESTO
- FINANCIAMIENTO DE DONANTES (Agencia de coop. Italiana, Euroclima, AECID, GIZ)

TIPOS DE EVALUACIONES CURSOS ILPES

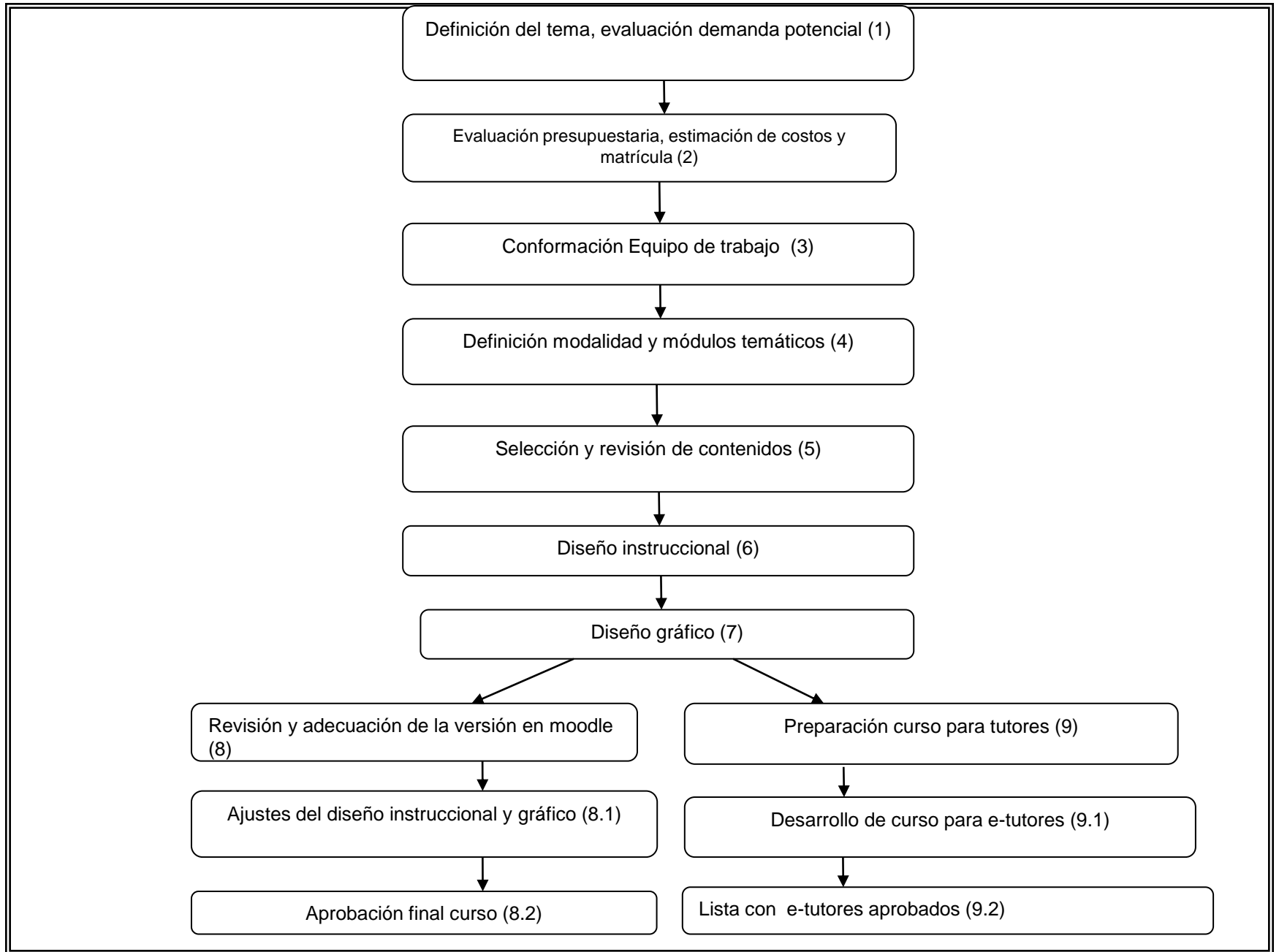
- **Evaluación académica** mide el nivel de aprendizaje de los contenidos impartidos.
- **Evaluación del desempeño** de los tutores.
- **Evaluación de satisfacción** de los participantes respecto a la capacitación brindada.

Las herramienta utilizadas para evaluar debe permitir medir principalmente competencias, pueden ser herramientas tradicionales o innovadoras, por ejemplo:

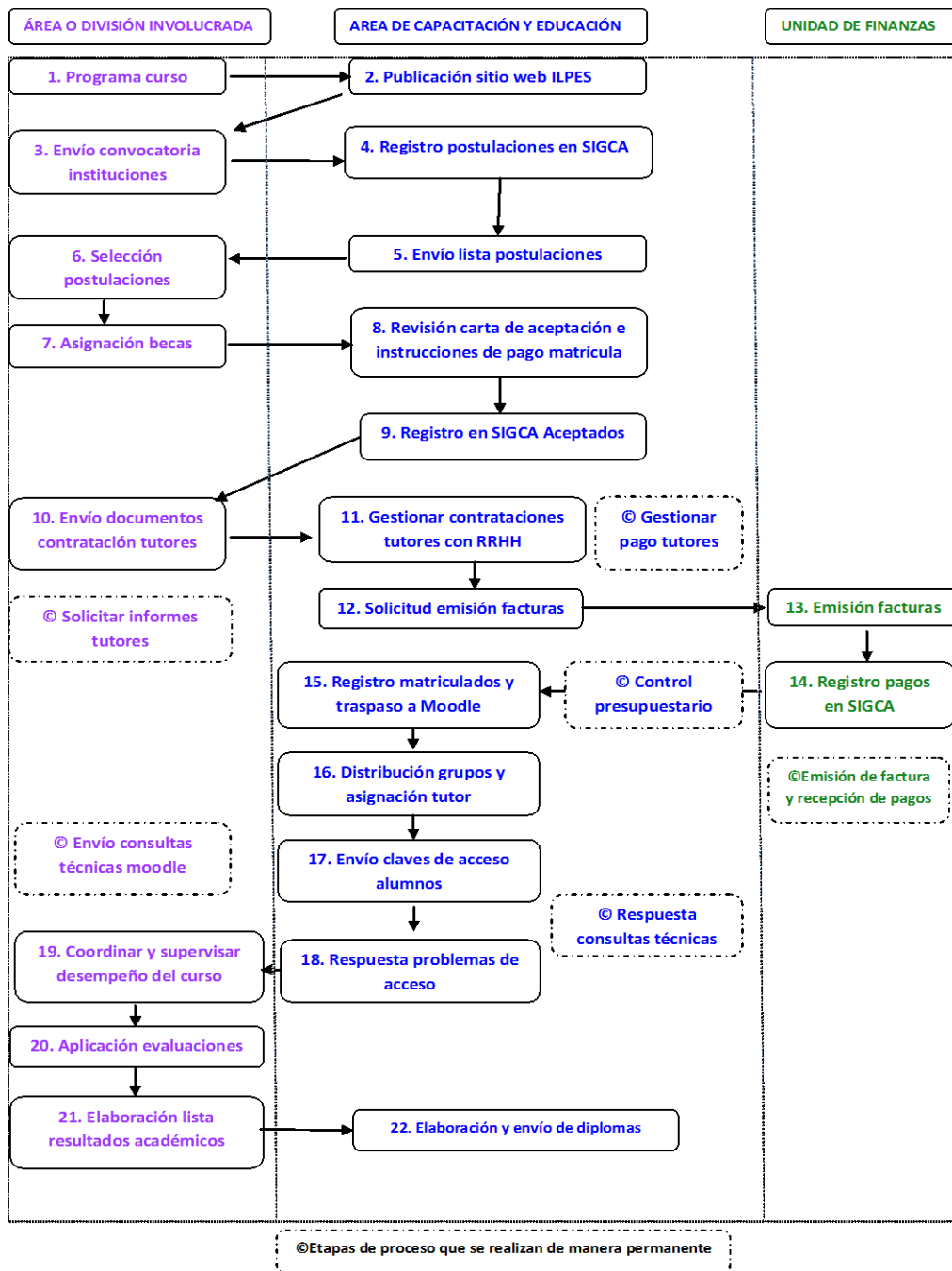
- Aplicación (juego de roles)
- Asociación (encontrar el objeto que corresponde, arrastrar y soltar, entre otros.
- Preguntas de Verdadero/Falso
- Preguntas de elección múltiple
- Rellenar espacios en blanco

FLUJOGRAMA 1 ETAPA DE DISEÑO DE CURSOS E-LEARNING

ILPES Y DIVISIÓN INVOLUCRADA



FLUJOGRAMA 2 ETAPA DE EJECUCIÓN CURSOS E-LEARNING



DESAFIOS DE LA EaD en CEPAL

- Cursos que sean más que lecturas
- Educación para adultos/funcionarios públicos
- Aplicar criterios de selección equilibrados (territorios, género)
- Acceso a infraestructura tecnológica limitada en algunas localidades de ALC tanto en disponibilidad de equipos como en conexiones
- Resistencia a cambios
- Falta de recursos para tener una EaD moderna tipo coursera u otras
- Cubrir demandas de los países cursos ad-hoc
- Tiempo de respuesta en la generación de nuevos cursos para responder a la demanda en forma oportuna

PLAN PARA EL DESARROLLO DE EaD EN EL CORTO PLAZO

- Actualización de cursos p.e A2030
- Desarrollo de nuevos cursos
 - Colaboración interdivisional p.e CELADE
 - Nuevos temas p.e Estrategias para la implementación de la A2030 en ALC
- Evaluación de las plataformas de registro y de los cursos (SIGCA y MOODLE)
- Creación de redes de comunidades de ex alumnos
- Fuentes de financiamiento para el desarrollo de nuevos cursos
- Medio para llegar a otros actores más allá de los funcionarios públicos, p.e Escuelas de Administraciones Públicas

MUCHAS GRACIAS!
PAULINA.PIZARRO@CEPAL.ORG

