



IV Seminario Regional de Desarrollo Social “Protección Social y Desigualdad, América Latina y el Caribe hacia la Segunda Cumbre Mundial sobre Desarrollo Social de 2025”

Panel 04: “Desigualdad y sistemas de pensiones en América Latina: elementos estratégicos para los procesos de reforma”.



Desafíos para un Sistema de Pensiones Inclusivo

Santiago de Chile, 26 de junio de 2024



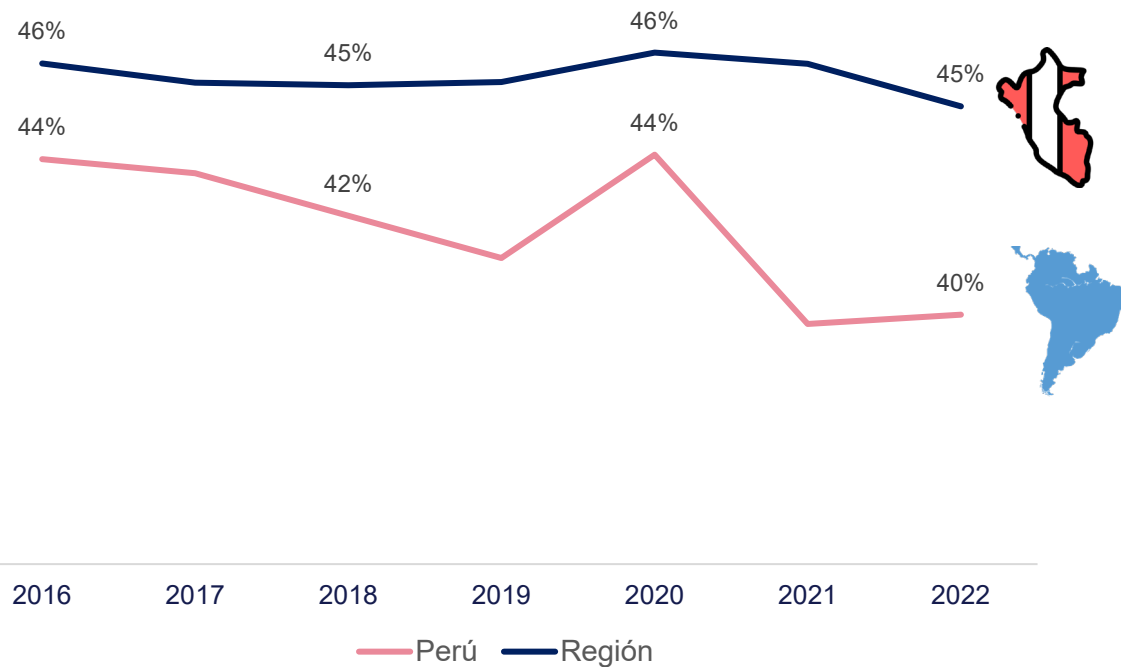
1

Contexto: desigualdad y pensiones en el Perú

Desigualdad de los ingresos

Si bien se redujo la desigualdad, aumentó la tasa de pobreza.

Indice GINI

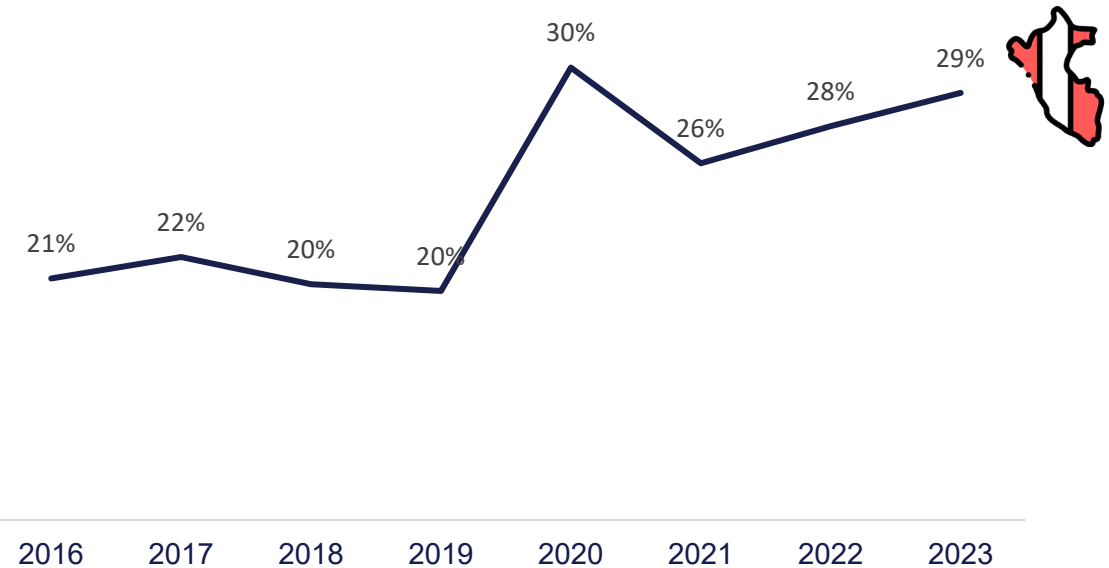


Fuente: Banco Mundial

Elaboración: ONP

Nota: El índice Gini promedio incluye a los siguientes países: Argentina, Bolivia, Brasil, Chile, Colombia, Ecuador, Perú y Uruguay

Tasa de Pobreza



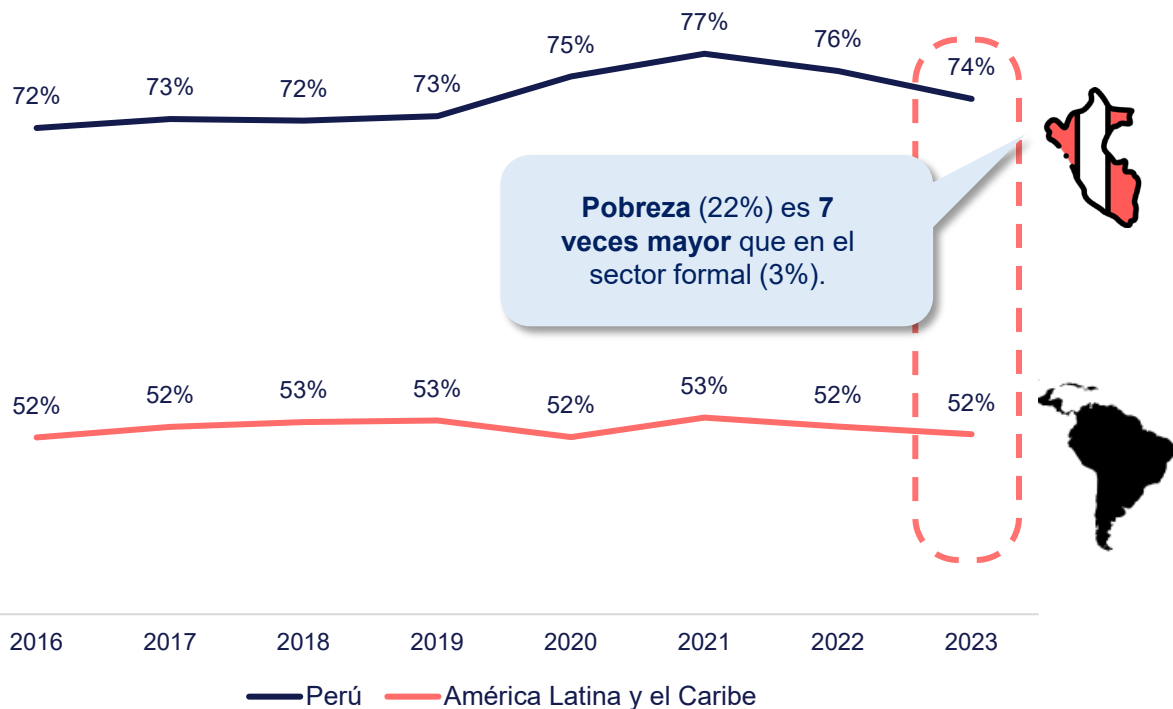
Fuente: ENAHO

Elaboración: ONP

Desigualdades en el mercado laboral

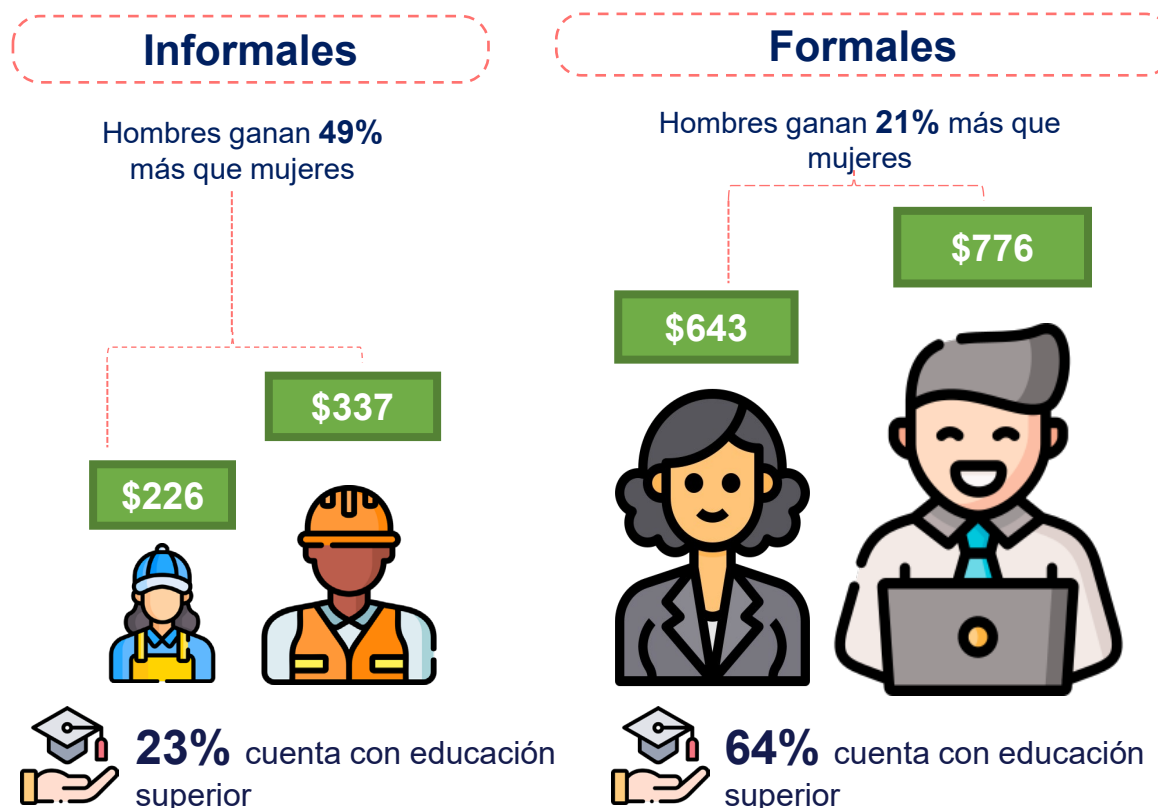
- Perú (74%) supera en 22% la tasa de informalidad regional (52%).
- Al 2023, los hombres formales ganan 130% más que los informales. En el caso de mujeres, la brecha es mayor: las formales ganan 184% más que las informales.

Tasa de informalidad



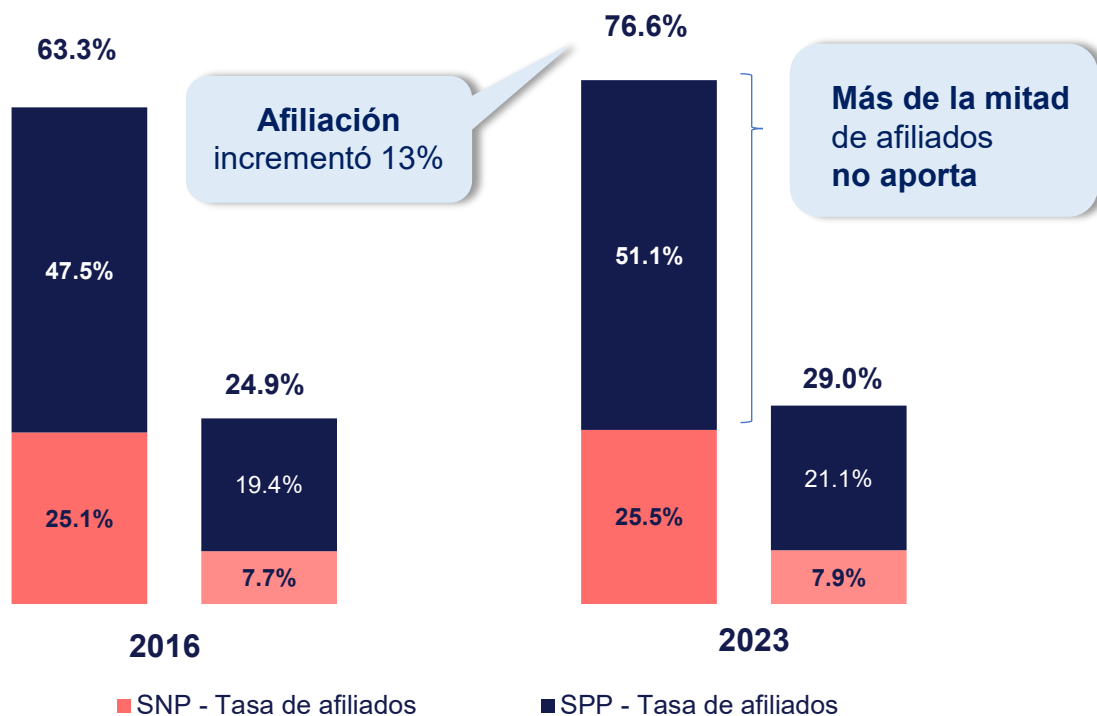
Fuente: INEI – ENAHO (Perú), ILOSTAT (ALC)
Elaboración: ONP

Ingreso Promedio de la PEA ocupada al 2023



Fuente: INEI - ENAHO
Elaboración: ONP (tipo de cambio \$1 equivale S/. 3.815)

Tasa de afiliación y cotización (% PEA)

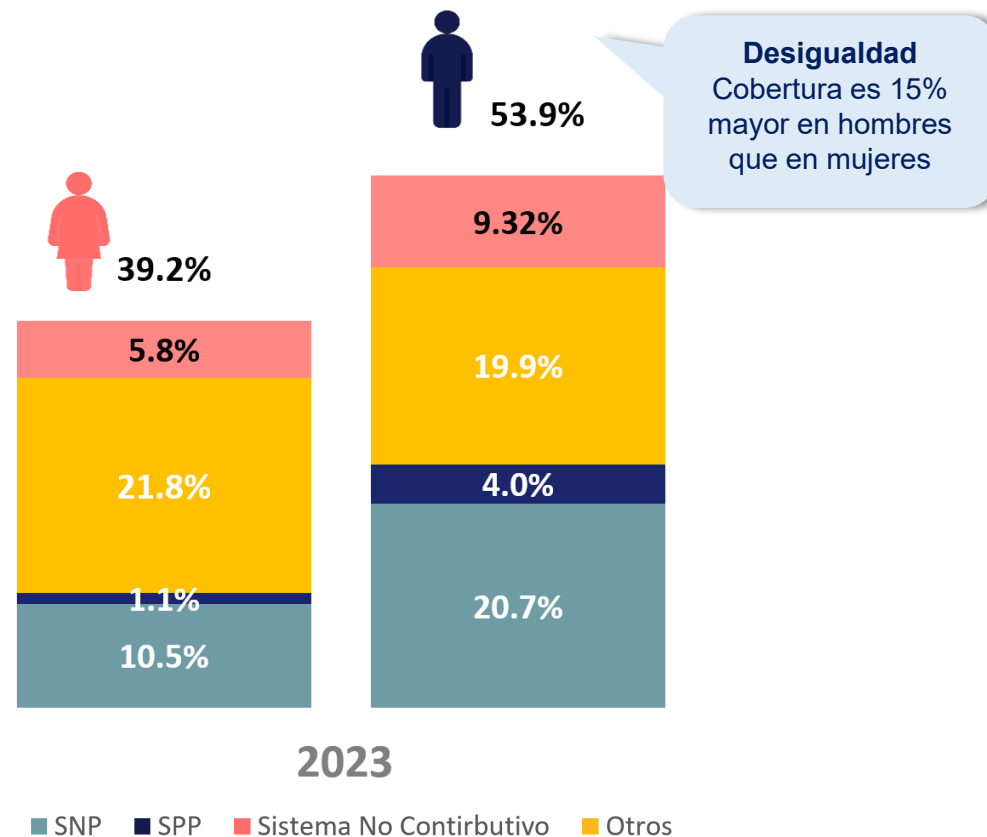


Fuente: ONP, INEI.

Elaboración: ONP

Nota: Se excluyen los regímenes que concentran menos del 1% de pensionistas del Sistema de Pensiones.

Cobertura de pensionistas por riesgo de vejez según género



Fuente: ONP, INEI.

Elaboración: ONP



2

**Estrategia para una
ampliación de cobertura
inclusiva**

Problema



Reglas pensadas en
trabajadores
dependientes o
formales

Desafío

Ampliar cobertura con productos
adecuados al contexto
socioeconómico y cultural



74% Trabajadores informales

Estrategia

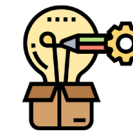
Hitos



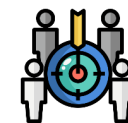
Innovación
previsional



Exploración y testeo



Diseño de producto y estrategia








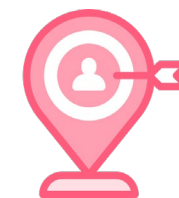
Identificación y caracterización

Estrategia ampliación de cobertura SNP

Identificación
y caracterización



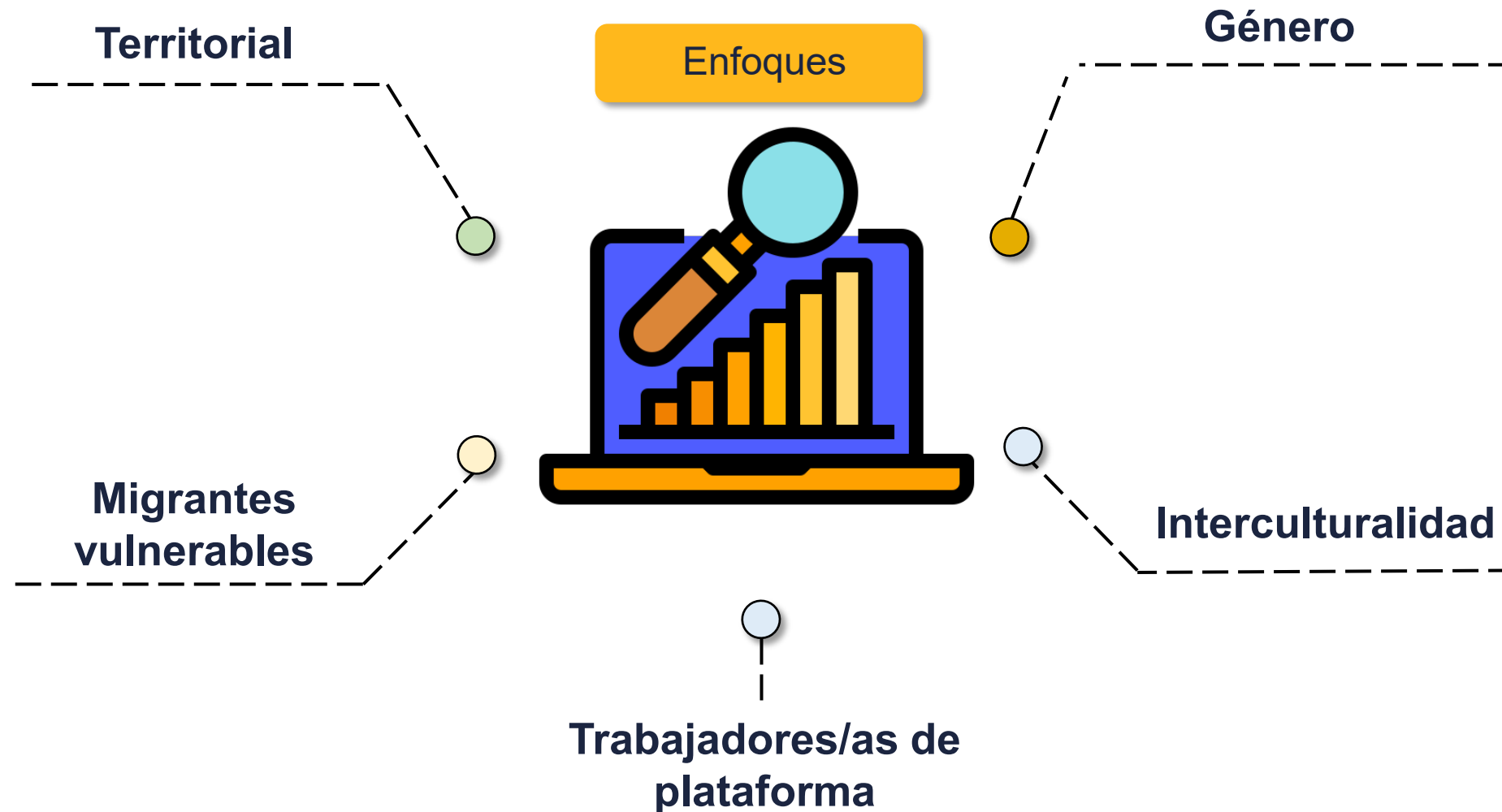
Grupos	Sector	Perfil	Informales		
			Afiliados	No afiliados	
Informales	 Productivo	Productores agropecuarios (para venta)	498,617	3,558,730	
		Pescadores artesanales (para venta comercial)	10,132	54,734	
		Peones u obreros	235,989	717,851	
	 Comercial	Vendedores de tiendas (puestos)	150,806	948,570	
		Vendedores ambulantes (permanentes)	17,537	87,449	
		Vendedores de textiles y calzado	30,279	201,570	
		Vendedores de comida y bebidas	52,068	273,167	
		Vendedores de otros productos	77,254	329,346	
	 Servicios	Bodegueros	52,209	390,372	
		Comerciantes de mercado	42,472	334,771	
		Trabajadores del hogar	120,178	244,140	
		Transportistas de pasajeros	29,059	111,509	
		Taxistas	25,619	55,257	
		Trabajadores de transporte urbano	32,156	137,085	
		Trabajadores sexuales*	0	100,000	
		Trabajadores en servicios generales	341,079	1,136,503	
		Cocineros y ayudantes de cocina	112,871	651,655	
		Peluqueros y especialistas en belleza	10,449	72,024	
	Independientes	 Clásicos	Trabajadores de limpieza	46,891	228,513
			Profesionales técnicos	139,609	283,739
 Modernos		Independientes en el sector privado	56,115	68,385	
		Independientes en el sector público	28,369	15,053	
		Vendedores por catálogo**	88,084	375,516	
Otros	Otros informales (Multitabajos)	10,643	45,371		
		Total	2,546,014	10,895,361	

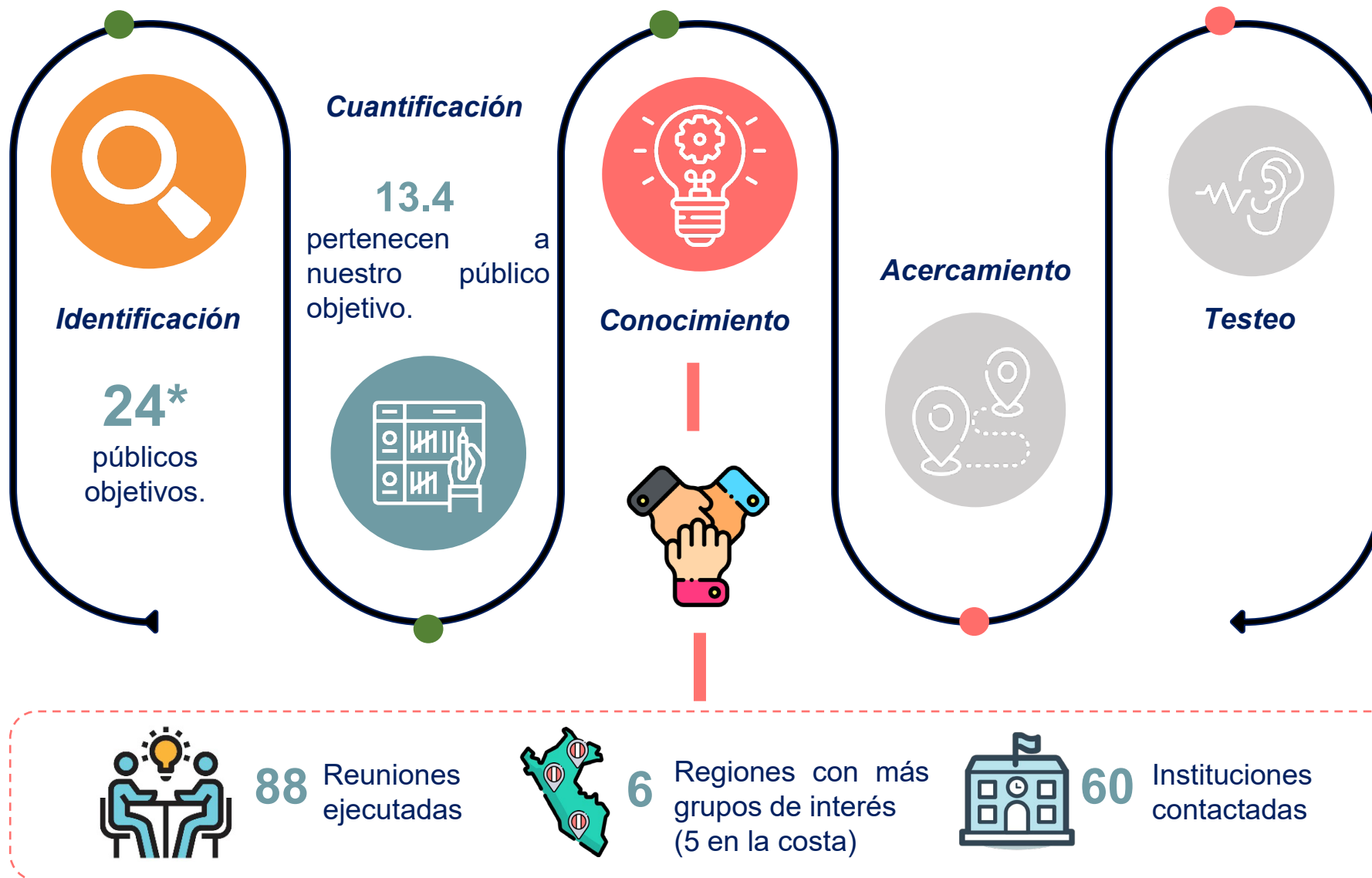


13.4 mill.
Informales

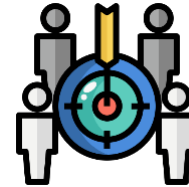
Fuente: INEI – ENAHO (*Red de Mujeres Trabajadoras Sexuales de Latinoamérica y el Caribe (RedTraSex); **Fashion Network; ***Influency)

Elaboración: ONP



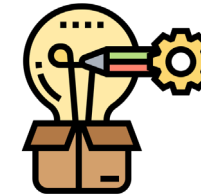


IDENTIFICACIÓN Y CARACTERIZACIÓN



Conocimiento profundo de nuestro público objetivo

DISEÑO DE PRODUCTOS Y ESTRATEGIA



1. Promover la cultura previsional

2. Brindar atención omnicanal

3. Comunicar en lenguaje amigable

4. Facilitar la afiliación

5. Innovar para mejorar el alcance

6. Flexibilizar y facilitar la aportación



Gracias

Santiago de Chile, 26 de junio de 2024