

# ENFRENTAR LA DESIGUALDAD EN LA PRIMERA INFANCIA:

las huellas de la pandemia de COVID-19 en la nueva  
generación de niñas y niños de América Latina y el  
Caribe

Raquel Santos Garcia  
Yannig Dussart

IV Seminario Regional de Desarrollo Social  
Evento Paralelo: Desigualdades en Primera Infancia



CEPAL



Trabajando por  
un futuro productivo,  
inclusivo y sostenible

unicef   
para cada infancia

¿Por que una agenda para la primera infancia?

Hallazgos en salud materno-infantil y nutrición

Hallazgos en educación para la primera infancia

Recomendaciones

# ¿Por que una agenda para la primera infancia?

## URGENTE

Aumento de las brechas en la garantía de derechos

## ESTRATÉGICO

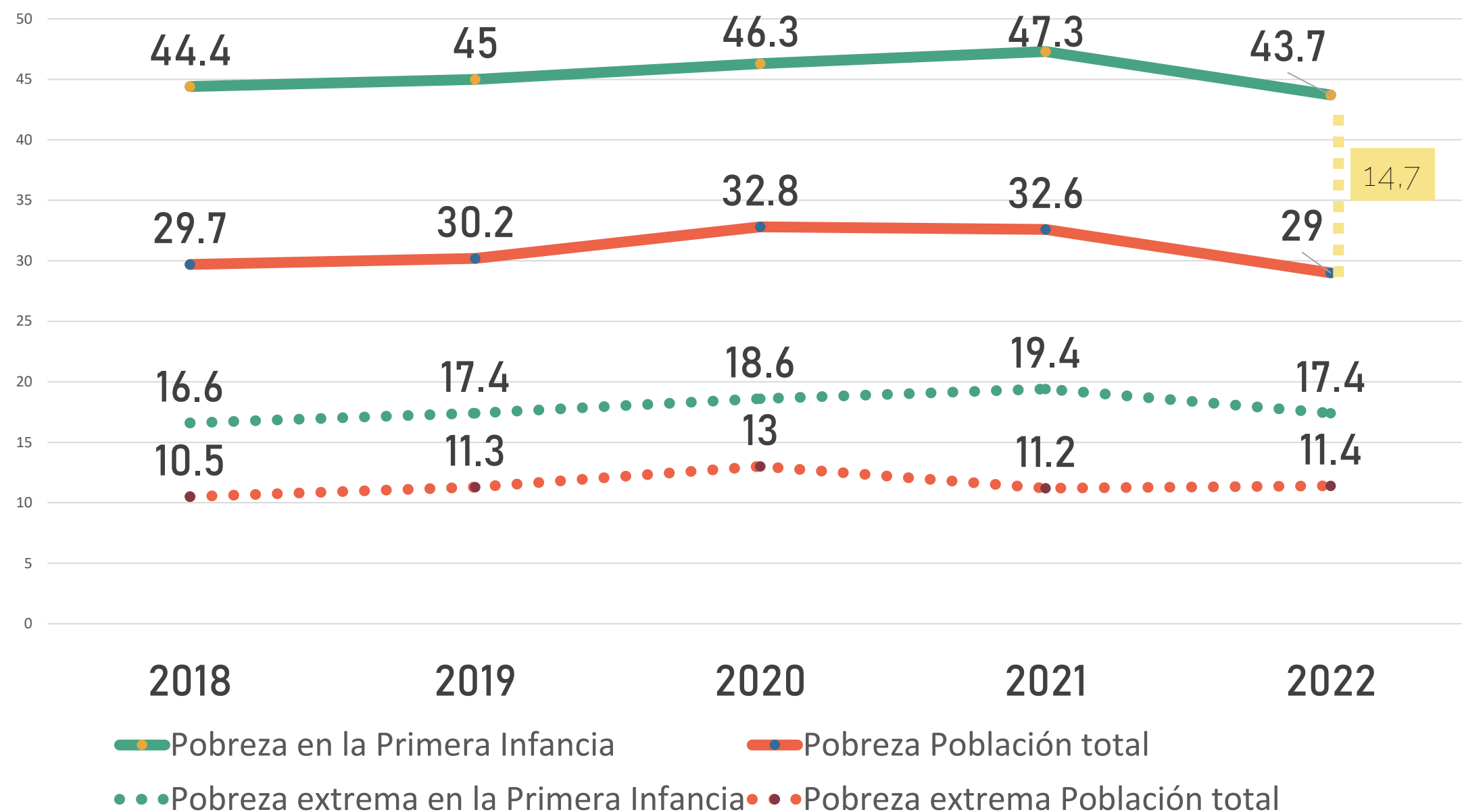
La eficiencia en la inversión

## FUNDAMENTAL

El enfoque de derechos  
y desigualdades estructurales

# ¿Por que una agenda para la primera infancia?

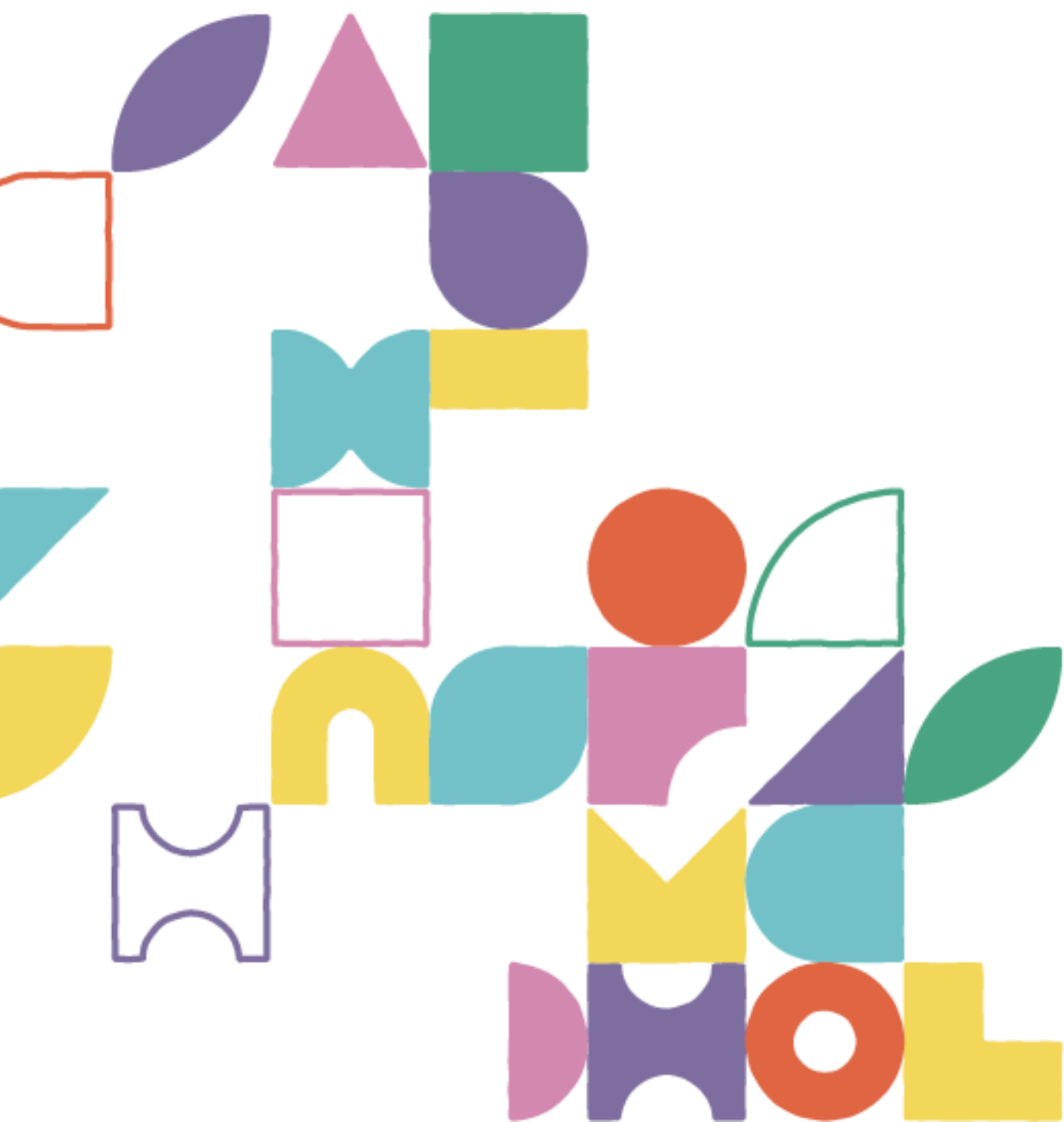
América Latina (18 países): tasas de pobreza y pobreza extrema, población general y niñas y niños en la primera infancia, 2018-2022



- América Latina experimentó un aumento alarmante de la pobreza en la primera infancia, con tasas de pobreza del 46,3% en 2020 y 47,3% en 2021.
- A pesar de una recuperación de las tasas de pobreza en 2022, llegando a niveles similares a los años prepandemia, niñas y niños siguen estando desproporcionadamente afectados por la pobreza y la pobreza extrema.
- En la región, se estima que la pobreza afecta 1,5 veces más a las niñas y niños entre los 0 y 8 años que la población general (43,7% y 29% respectivamente). Estas diferencias han permanecido prácticamente inalteradas en los últimos años para el promedio de la región.

Fuente: Comisión Económica para América Latina y el Caribe (CEPAL), sobre la base del Banco de Datos de Encuestas de Hogares (BADEHOG). a Promedio ponderado de los siguientes países: Argentina, Bolivia (Estado Plurinacional de), Brasil, Chile, Colombia, Costa Rica, Ecuador, El Salvador, Guatemala, Honduras, México, Nicaragua, Panamá, Paraguay, Perú, República Dominicana, Uruguay y Venezuela (República Bolivariana de).

**La pandemia puso en evidencia notables desigualdades en los sistemas de salud a nivel regional y nacional**



## Debilidades estructurales en los sistemas de salud de América Latina: subfinanciamiento crónico, fragmentación y segmentación de los servicios, sumado al efecto desplazamiento de la pandemia

Interrupción de servicios esenciales como atención prenatal, obstétrica, vacunación y salud sexual y reproductiva puso en peligro los avances de la Agenda 2030.

Dificultades en el acceso a salud y medicamentos se concentraron desproporcionadamente en hogares de menores ingresos en varios países de la región, ampliando las brechas existentes.

### La pandemia también dejó huellas sobre la:



Doble carga de la malnutrición



Mortalidad materna



Salud mental de las mujeres

+80%

Interrupciones en los tres niveles de atención de salud

40%

Interrupciones en atención de enfermedades infecciosas infantiles.

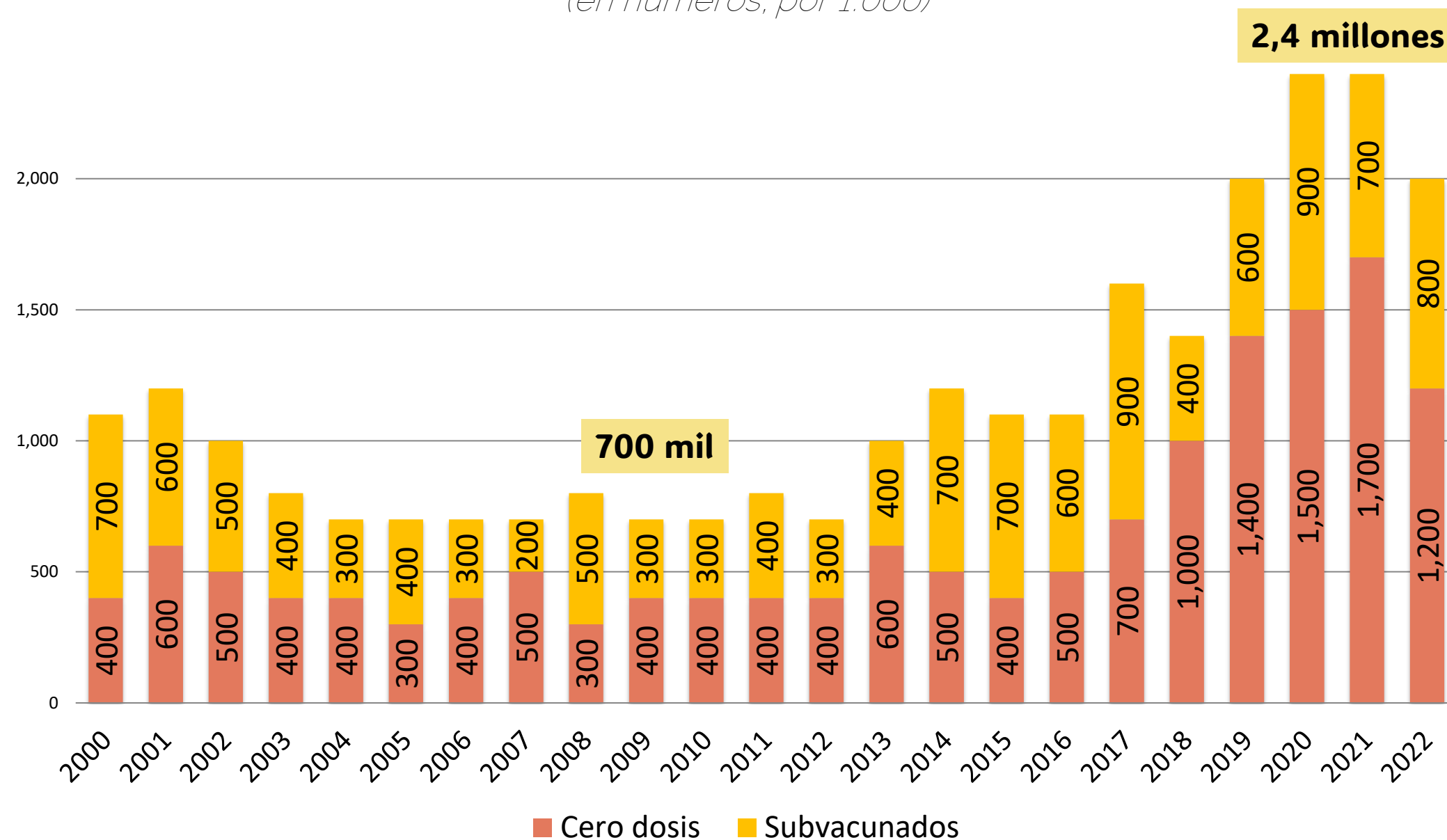
34%

Interrupciones en servicios de atención al recién nacido

# El mayor retroceso en la inmunización infantil de las últimas tres décadas en la región

América Latina y el Caribe (33 países): Número de niñas y niños cero dosis (DTP1) y subvacunados (DTP3), 2000-2022

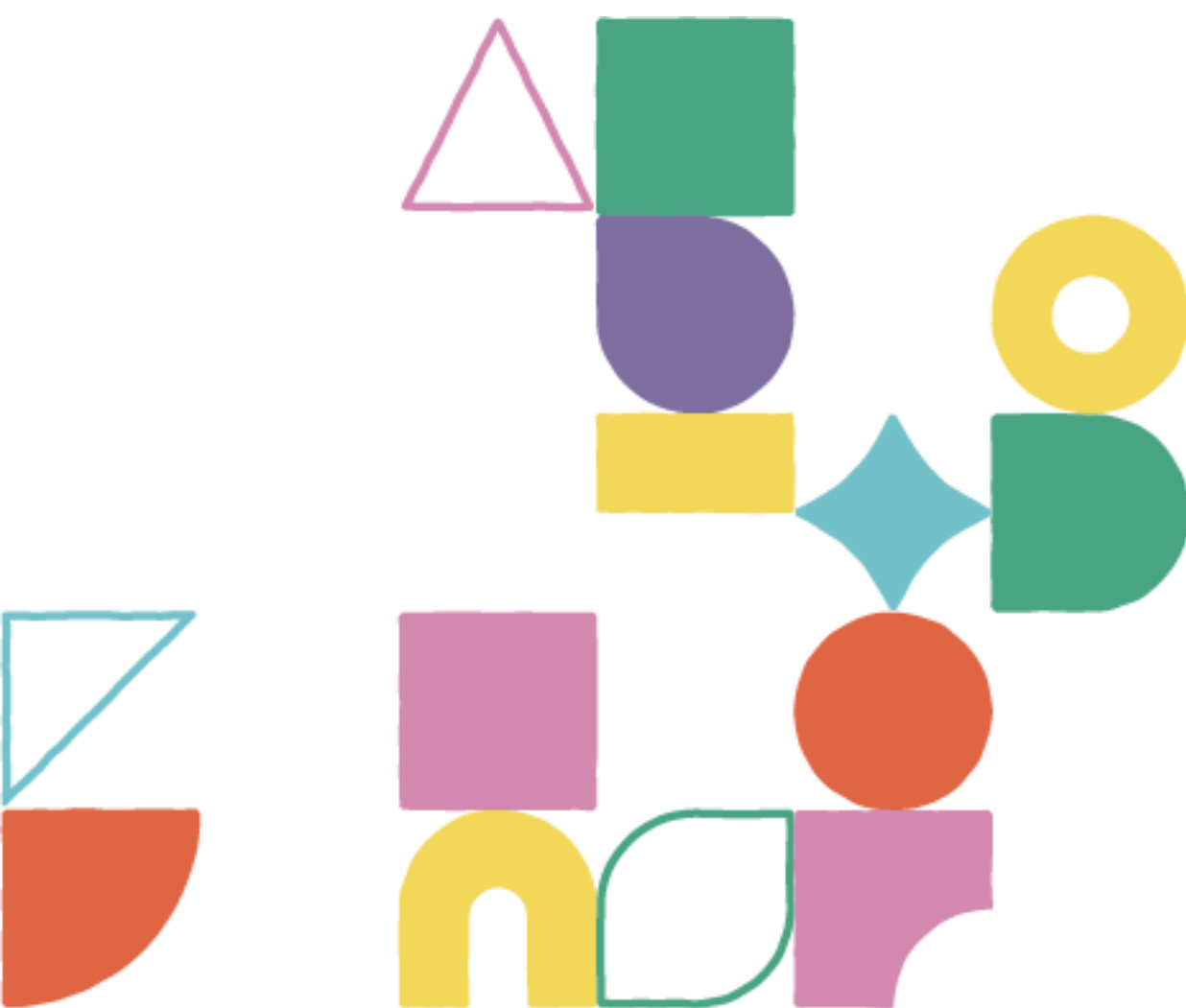
(en números, por 1.000)



- Tanto en 2020 como en 2021, 2,4 millones de niñas y niños no recibieron adecuadamente sus vacunas.
- En 2022, este número fue de 2 millones
- Desigualdades: niñas y niños de hogares más pobres y rurales tienen casi 3 veces más probabilidades de no haber recibido nunca una vacuna o estar subvacunado.
- Confianza en las vacunas destinadas a la población infantil disminuyó.
- Riesgo de resurgencia de enfermedades anteriormente controladas y prevenibles.

Fuente: UNICEF (Fondo de las Naciones Unidas para la Infancia) (2023c), Estimates of National Immunization Coverage (WUENIC), Revision. Disponible [en línea] <https://data.unicef.org/resources/immunization-coverage-estimates-data-visualization>

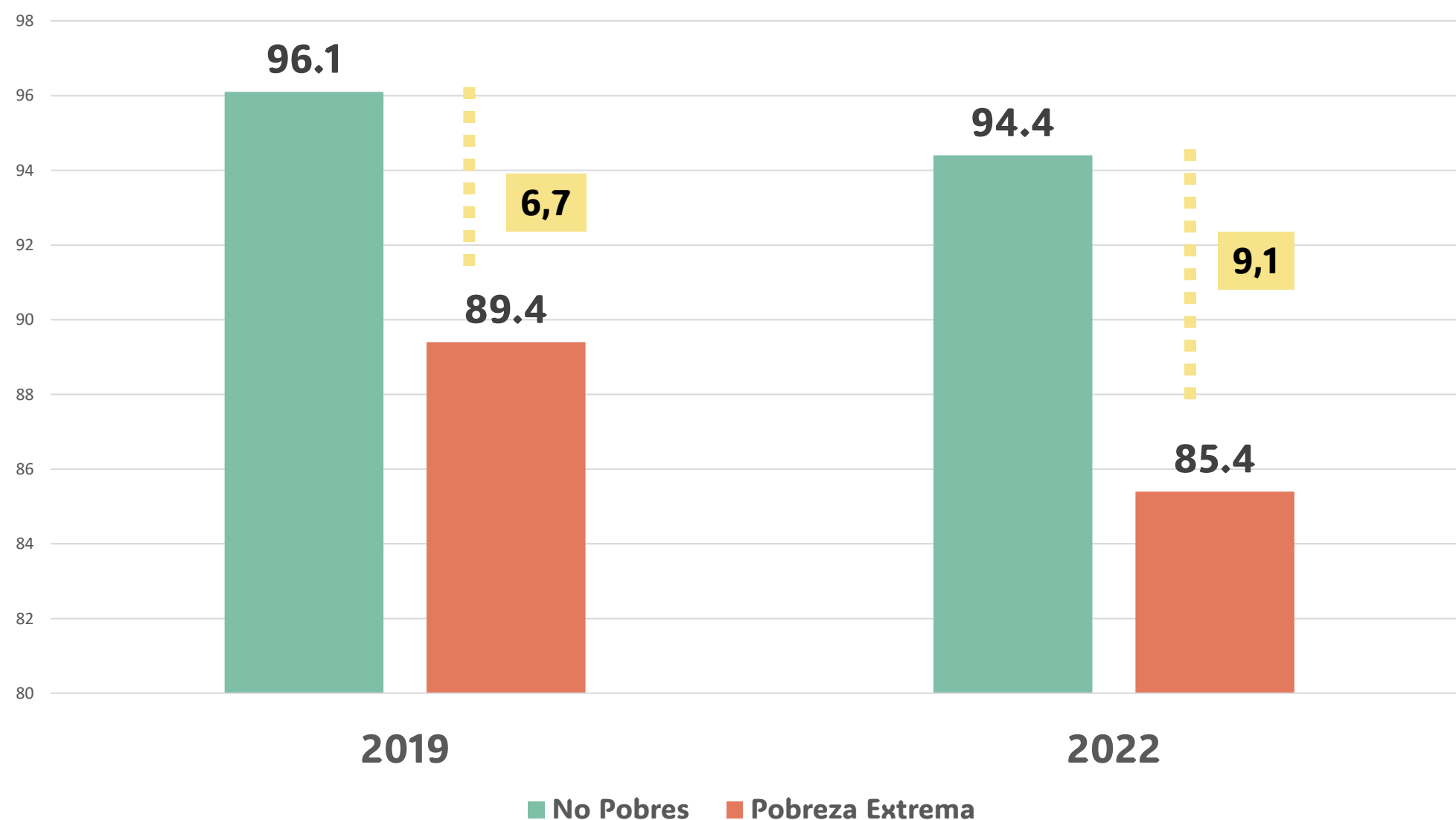
**Los indicadores de asistencia educativa en la primera infancia han sido gravemente impactados y aún no se recuperan a niveles prepandemia.**





# Niñas y niños en primera infancia han sido desproporcionadamente afectados por el cierre de los centros educativos y la enseñanza remota

América Latina (14 países: tasa de asistencia a educación de la primera infancia entre niñas y niños con un año antes de la edad oficial de acceso a la enseñanza primaria según situación de pobreza, 2019-2022



- Niñas y niños en primera infancia tuvieron menor prioridad en el acceso a dispositivos y conectividad, y más dependencia en el uso de dispositivos electrónicos.

**Países de ALC que desarrollaron recursos de aprendizaje digital :**

**60%**

Educación para  
Primera Infancia

**95%**

Otros niveles  
educativos

- En 2022, la mayoría de los niveles educativos recuperaron sus tasas de asistencia escolar a niveles de 2019, excepto la educación para la primera infancia.
- Las desigualdades aumentaron: la brecha entre los niños y niñas de hogares en pobreza extrema y aquellos que están por encima de la línea de la pobreza se amplió de casi 7 a 9 puntos entre 2019 y 2022.

Fuente: Comisión Económica para América Latina y el Caribe (CEPAL), sobre la base del Banco de Datos de Encuestas de Hogares (BADEHOG).  
a Promedios ponderados estimados a partir de información de los siguientes países: Argentina, Bolivia (Estado Plurinacional de), Brasil, Chile, Colombia, Costa Rica, Ecuador, El Salvador, México, Panamá, Paraguay, Perú, Rep. Dominicana y Uruguay.

# La pandemia llamó la atención para la necesidad de reorganizar prioridades en educación para la primera infancia

## Desafíos persistentes más evidentes sin aumento de la inversión

### Riesgo en la capacidad de enfrentar la crisis de aprendizaje en su origen

- La inversión en este nivel sigue inferior a cualquier otro, sumado a la escasez de datos comprensivos.
- La evidencia sobre la efectividad de las adaptaciones educativas durante la pandemia es limitada.
- Evidencia y estándares de calidad son fundamentales: La pandemia reveló como condiciones de infraestructura no eran suficientes, pero distanció aún más la discusión sobre calidad de los procesos.

## Nuevos desafíos al equipo pedagógico

- Aumento de la demanda de tiempo y habilidades, peores condiciones laborales, responsabilidades superpuestas.
- Dificultades para evaluar la efectividad de la educación a distancia.
  - Pérdida de empleos.
- Sobrecarga, salud mental afectada
- Necesidades y condiciones para formación inicial y continua

## Nuevas dinámicas y aprendizajes

### Fortalecimiento de la participación de las familias en el proceso educativo

- Pandemia puso en evidencia importancia de una colaboración estrecha entre hogares y centros educativos.
- Familias tuvieron que asumir un rol más protagónico, apoyando la educación de sus hijos e hijas en el hogar.
- Familias como promotores y actores del aprendizaje.
- Sobrecarga de responsabilidades y necesidad de nuevas habilidades.



# Recomendaciones



# Recomendaciones transversales

1

**Fortalecer marcos legales y normativos**

Mejorar y alinear los marcos legales para proteger plenamente los derechos de las niñas y niños. Armonizar los sistemas normativos de la primera infancia con el resto del cuerpo jurídico. Fortalecer los compromisos y estándares establecidos multilateralmente a nivel nacional y local.

2

**Expandir y fortalecer políticas y planes de atención integral para la primera infancia**

Expansión hacia universalidad: coordinación intersectorial, liderazgo de alto nivel y asignación presupuestal. Articulación con sistemas de protección social para ampliar impacto. Enfoque de universalismo sensible a las diferencias: acceso equitativo y abordar desigualdades, incluidas las de género.

3

**Resguardar y aumentar la inversión pública con sostenibilidad financiera**

Acceso universal a servicios de calidad para la primera infancia y sus familias. Además de las metas sectoriales, identificar estándares de inversión para erradicar la pobreza y asegurar una protección social inclusiva.

4

**Consolidar y ampliar las transferencias monetarias para la niñez**

Estrategias progresivas y graduales en diseño e implementación  
Prepararse para responder ante crisis multidimensionales.  
Adaptación de las políticas frente a crisis y de expansión horizontal y vertical de las transferencias en los sistemas de protección social.

5

**Robustecer los sistemas de monitoreo de la primera infancia**

Sistemas de información eficaces y datos sobre desarrollo integral.  
Desagregar los datos para visibilizar las brechas existentes: género, condición étnico-racial, discapacidad, condición migrante, etc.  
Inclusión de niñas y niños en los registros sociales.

# Recomendaciones sectoriales

- 1 Priorizar la inversión en atención primaria de salud
- 2 Establecer estándares de calidad de APS
- 3 Mejorar la atención de salud comunitaria, el involucramiento comunitario y de las familias
- 4 Priorizar servicios clave para mujeres embarazadas, las madres y para la primera infancia
- 5 Asegurar la resiliencia de los sistemas de salud para futuras crisis y epidemias



# Recomendaciones sectoriales

- 1 Priorizar la inversión en atención primaria de salud
- 2 Establecer estándares de calidad de APS
- 3 Mejorar la atención de salud comunitaria, el involucramiento comunitario y de las familias
- 4 Priorizar servicios clave para mujeres embarazadas, las madres y para la primera infancia
- 5 Asegurar la resiliencia de los sistemas de salud para futuras crisis y epidemias

- 1 Invertir en políticas, marcos legales e implementación de programas
- 2 Fortalecer la resiliencia de los sistemas alimentarios y de las familias
- 3 Establecer y monitorear estándares de calidad
- 4 Promover la educación para la salud, nutrición y fortalecimiento de la demanda de servicios

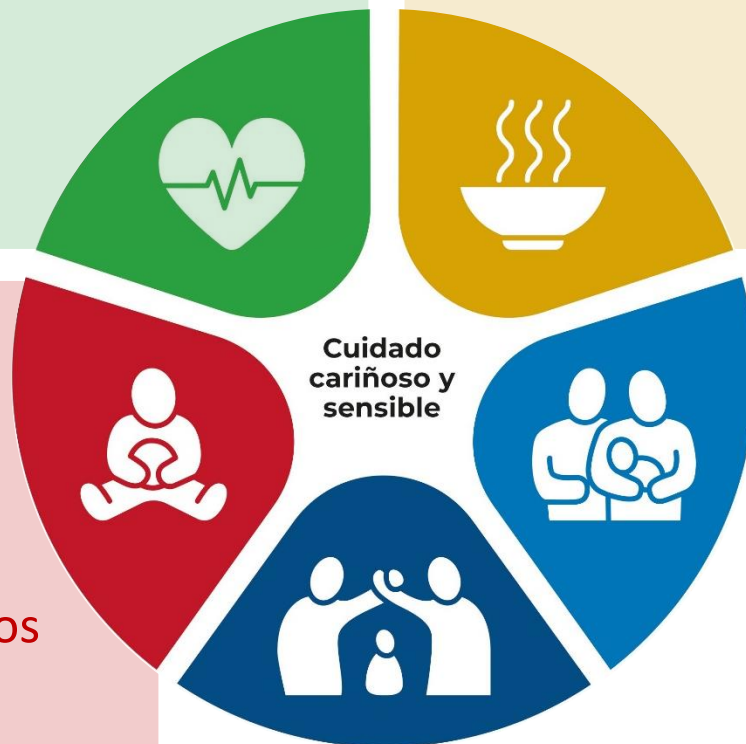


# Recomendaciones sectoriales

- 1 Priorizar la inversión en atención primaria de salud
- 2 Establecer estándares de calidad de APS
- 3 Mejorar la atención de salud comunitaria, el involucramiento comunitario y de las familias
- 4 Priorizar servicios clave para mujeres embarazadas, las madres y para la primera infancia
- 5 Asegurar la resiliencia de los sistemas de salud para futuras crisis y epidemias

- 1 Invertir en políticas, marcos legales e implementación de programas
- 2 Fortalecer la resiliencia de los sistemas alimentarios y de las familias
- 3 Establecer y monitorear estándares de calidad
- 4 Promover la educación para la salud, nutrición y fortalecimiento de la demanda de servicios

- 1 Fortalecer la resiliencia de los sistemas de educación para la primera infancia ante futuras crisis
- 2 Asegurar la integración y la sostenibilidad financiera de la EPI en los planes educativos nacionales
- 3 Fortalecer transiciones y trayectorias pedagógicas
- 4 Promover el involucramiento multiactor por el desarrollo infantil
- 5 Consolidar o establecer mecanismos de aseguramiento de calidad



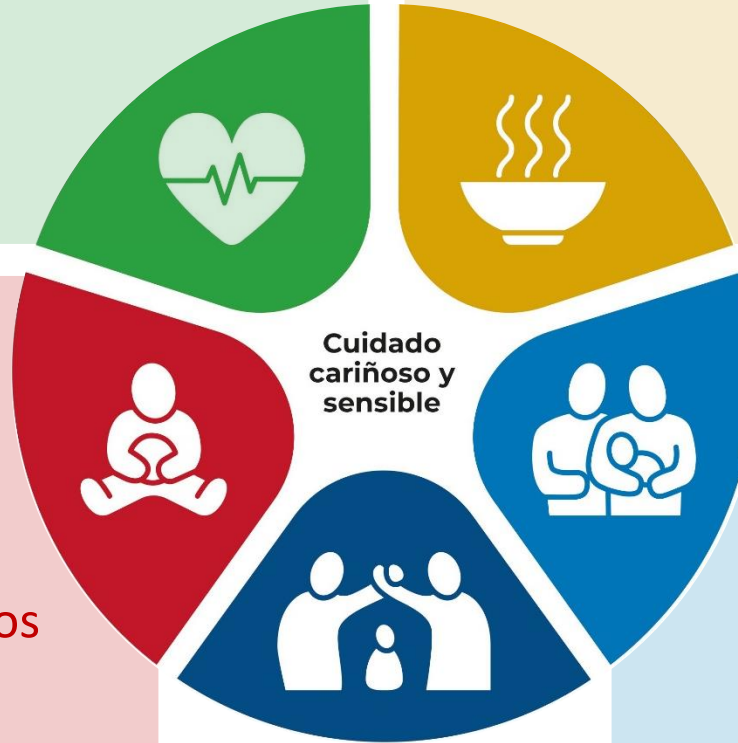
# Recomendaciones sectoriales

- 1 Priorizar la inversión en atención primaria de salud
- 2 Establecer estándares de calidad de APS
- 3 Mejorar la atención de salud comunitaria, el involucramiento comunitario y de las familias
- 4 Priorizar servicios clave para mujeres embarazadas, las madres y para la primera infancia
- 5 Asegurar la resiliencia de los sistemas de salud para futuras crisis y epidemias

- 1 Invertir en políticas, marcos legales e implementación de programas
- 2 Fortalecer la resiliencia de los sistemas alimentarios y de las familias
- 3 Establecer y monitorear estándares de calidad
- 4 Promover la educación para la salud, nutrición y fortalecimiento de la demanda de servicios

- 1 Fortalecer la resiliencia de los sistemas de educación para la primera infancia ante futuras crisis
- 2 Asegurar la integración y la sostenibilidad financiera de la EPI en los planes educativos nacionales
- 3 Fortalecer transiciones y trayectorias pedagógicas
- 4 Promover el involucramiento multiactor por el desarrollo infantil
- 5 Consolidar o establecer mecanismos de aseguramiento de calidad

- 1 Ampliar la cobertura de los programas de apoyo a la crianza
- 2 Fortalecer la calidad de los programas de desarrollo infantil y apoyo a la crianza
- 3 Aprovechar el ímpetu de las políticas de cuidados
- 4 Fomentar el juego
- 5 Aumentar la concienciación pública





- 1 Fortalecer marcos legales y normativos**
- 2 Expandir y fortalecer políticas y planes de atención integral para la primera infancia**
- 3 Resguardar y aumentar la inversión pública con sostenibilidad financiera**
- 4 Consolidar y ampliar las transferencias monetarias para la niñez**
- 5 Robustecer sistemas de monitoreo de la primera infancia**

- 1 Priorizar la inversión en atención primaria de salud**
- 2 Establecer estándares de calidad de APS**
- 3 Mejorar la atención de salud comunitaria, el involucramiento comunitario y de las familias**
- 4 Priorizar servicios clave para mujeres embarazadas, las madres y para la primera infancia**
- 5 Asegurar la resiliencia de los sistemas de salud para futuras crisis y epidemias**

- 1 Invertir en políticas, marcos legales e implementación de programas**
- 2 Fortalecer la resiliencia de los sistemas alimentarios y de las familias**
- 3 Establecer y monitorear estándares de calidad**
- 4 Promover la educación para la salud, nutrición y fortalecimiento de la demanda de servicios**

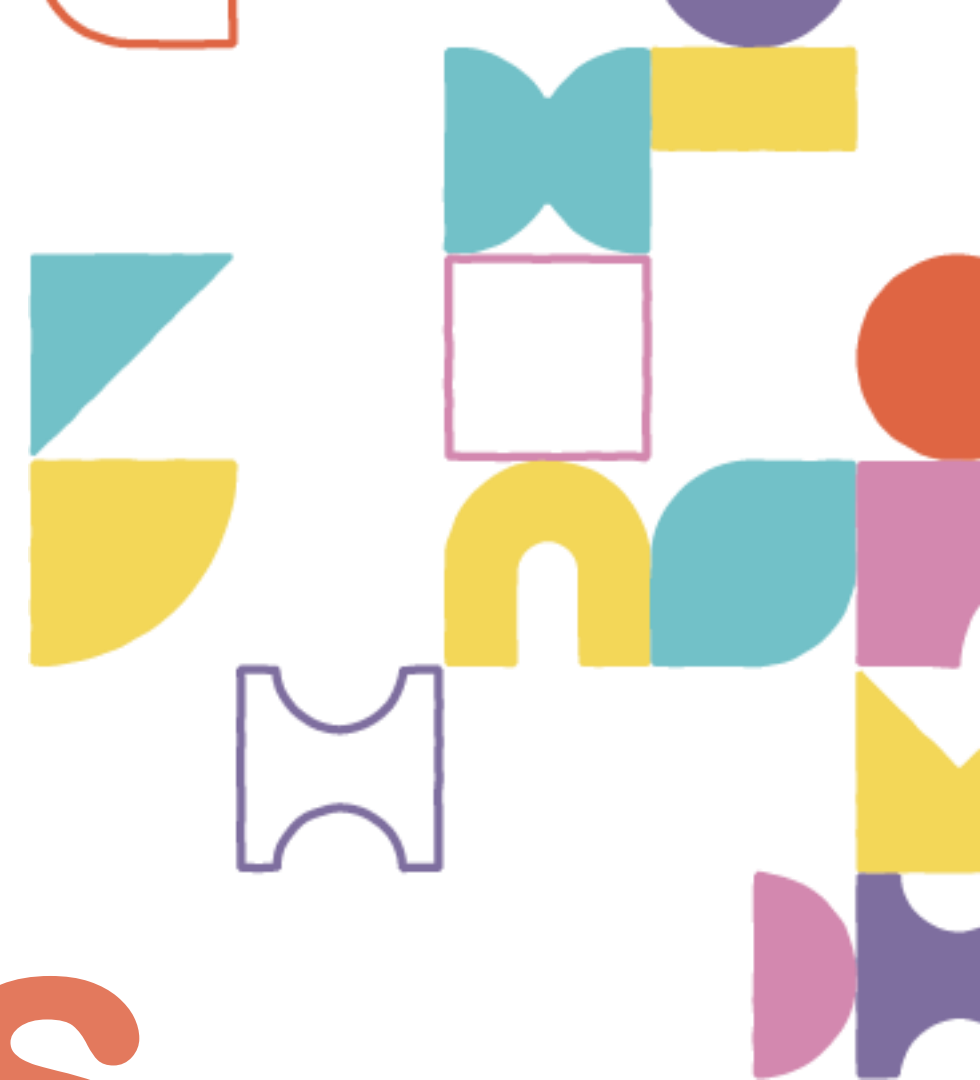
- 1 Fortalecer la resiliencia de los sistemas de educación para la primera infancia ante futuras crisis**
- 2 Asegurar la integración y la sostenibilidad financiera de la EPI en los planes educativos nacionales**
- 3 Fortalecer transiciones y trayectorias pedagógicas**
- 4 Promover el involucramiento multiactor por el desarrollo infantil**
- 5 Consolidar o establecer mecanismos de aseguramiento de calidad**



- 1 Ampliar la cobertura de los programas de apoyo a la crianza**
- 2 Fortalecer la calidad de los programas de desarrollo infantil y apoyo a la crianza**
- 3 Aprovechar el ímpetu de las políticas de cuidados**
- 4 Fomentar el juego**
- 5 Aumentar la concienciación pública**



# GRACIAS



IV Seminario Regional de Desarrollo Social  
Evento Paralelo: Desigualdades en Primera Infancia

