

# La priorización en la política de desarrollo productivo

---



Región de Los Ríos  
GOBIERNO REGIONAL

---

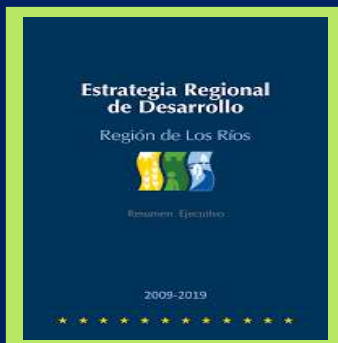
Miguel Angel Martínez Quilapán  
Jefe de División de Fomento e Industrias





La Región de Los Ríos en Chile, nace el 2 de octubre de 2007.

Desde 2009 se han desarrollado distintos instrumentos de planificación.



Estrategia Regional de  
Desarrollo  
2009 -2019



Política Regional de  
Turismo  
2011 -2014



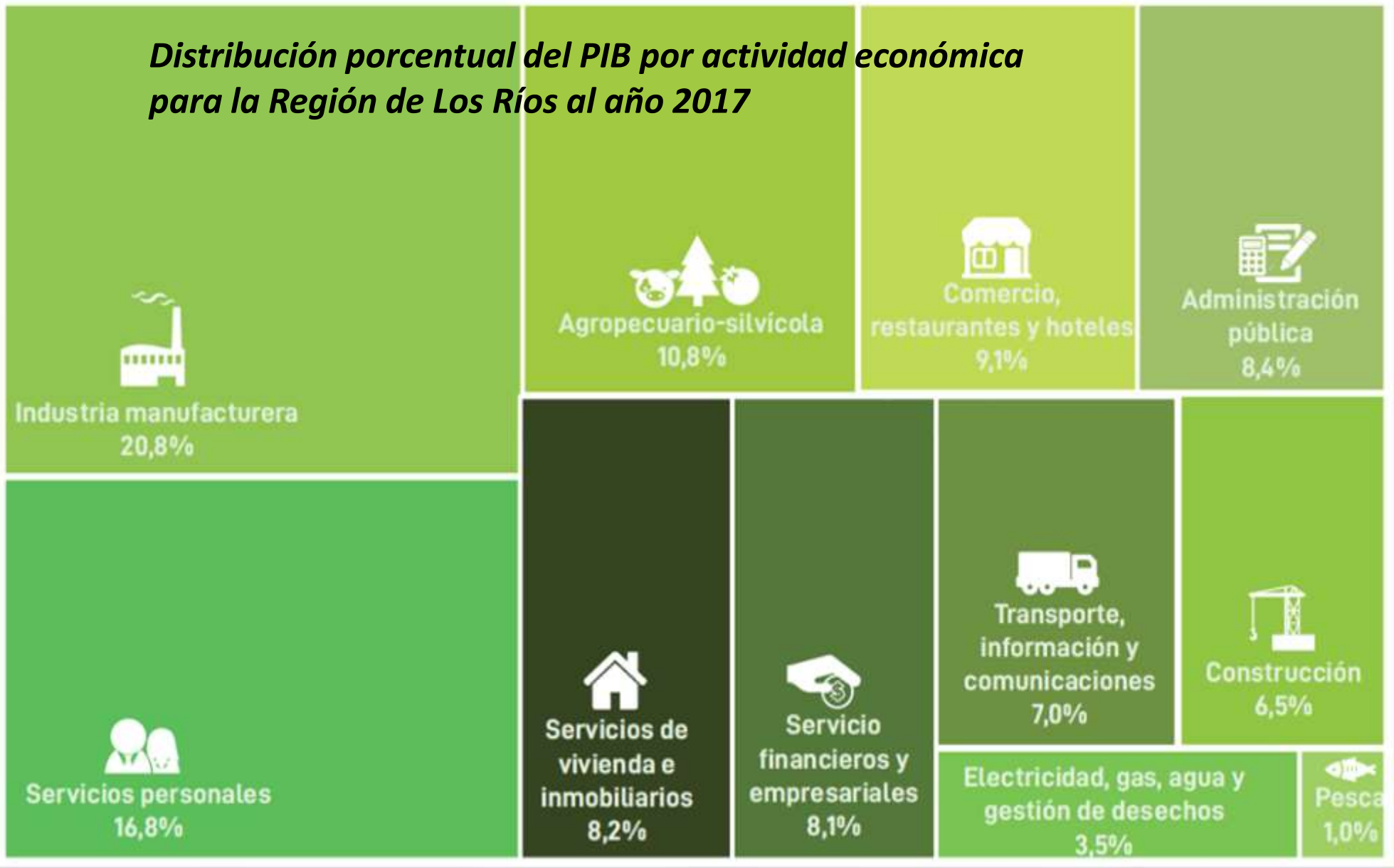
Política Regional de  
Desarrollo Silvoagropecuario  
2014 -2018



Política Regional de  
Innovación y  
Emprendimiento  
2014 -2018



## *Distribución porcentual del PIB por actividad económica para la Región de Los Ríos al año 2017*



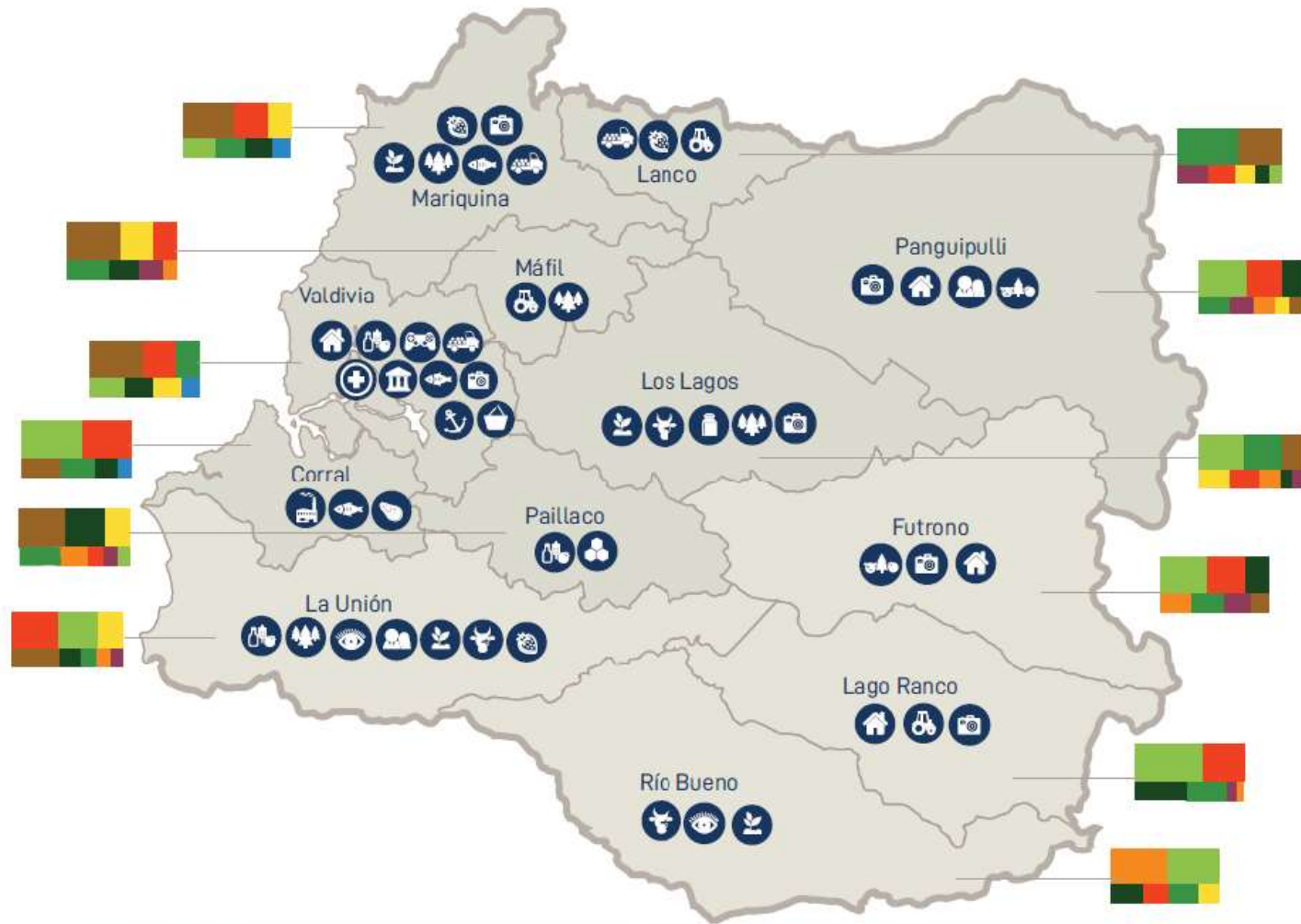


### Vocaciones Productivas

Agropecuario	Silvoagropecuario	Industria Apícola	Comercio
Forestal	Industria Forestal	Construcción	Turismo
Industria Alimentaria	Pesca	Construcción Naval	Potencial Turístico
Agrícola	Industria Pesquera	Servicios de Salud	Servicios
Frutícola	Industria láctea	Industrias Creativas	
Pecuario	Acuicultura pequeña escala	Educación Terciaria, Academia	

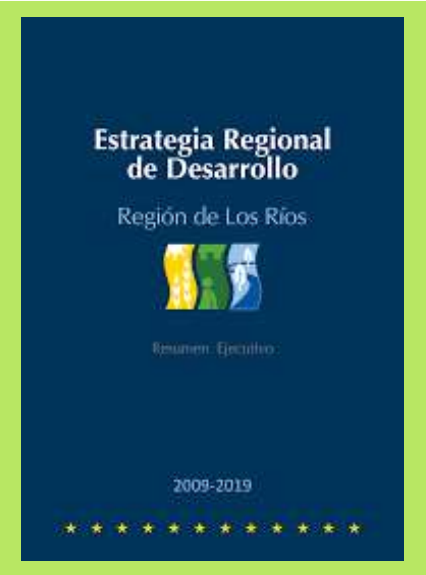
### Usos Preferentes

Turismo
Bosque Nativo de Conservación
Agricultura Pequeña Escala
Agrícola
Frutícola
Pecuario
Plantaciones Forestales Exóticas
Bosque Nativo Productivo
Pesca y acuicultura





# Lineamientos Estratégicos para el de Desarrollo Territorial





# Tres principios guía de la planificación

01



02



03



---

...un proceso de participación y colaboración...



SERVICIOS  
PUBLICOS



SOCIEDAD CIVIL Y  
EMPRESAS



INVESTIGADORES



# Contexto Regional:

## Lineamientos Estratégicos para el de Desarrollo Territorial



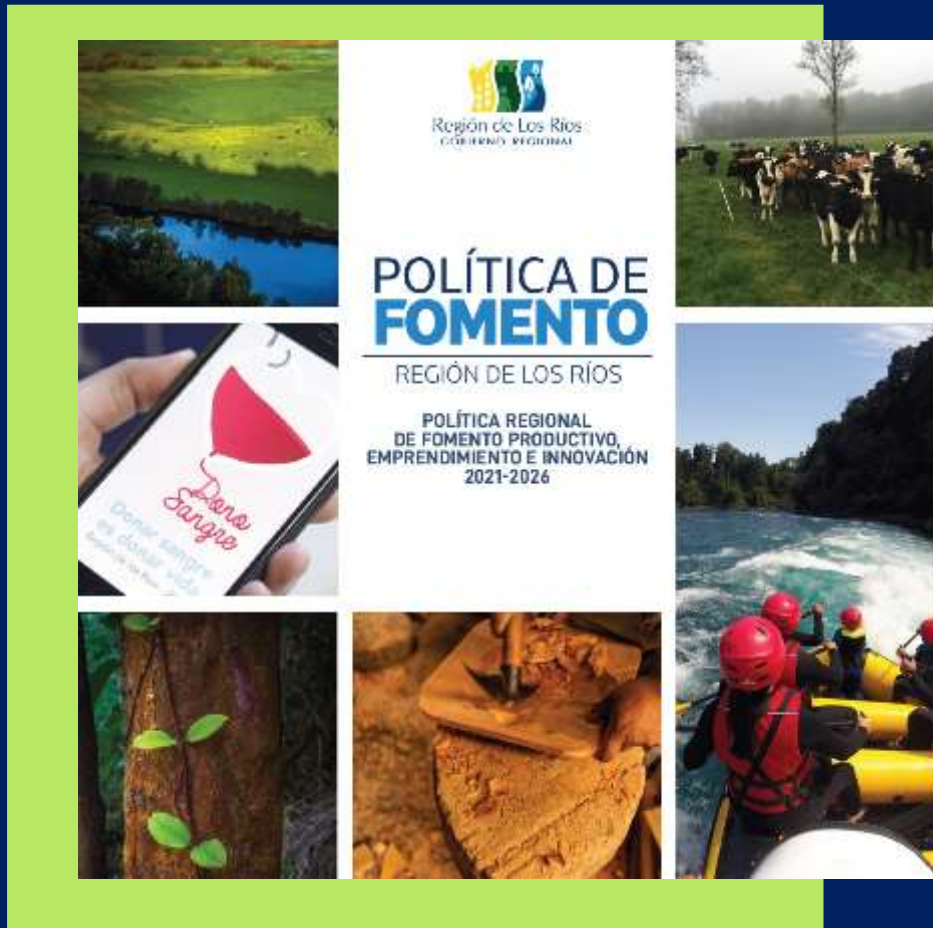
INFORMACIÓN COMPLEMENTARIA  
PROGRAMAS ESTRATÉGICOS DE  
ESPECIALIZACIÓN INTELIGENTE

Programas Estratégicos Regionales 2016



- **Alimentos con Valor Agregado**
- **Valdivia Innovadora, Sustentable y Creativa**
- **Mesoregional Turismo**
- **Mesoregional Transporte y Logística**

# Contexto Regional: Lineamientos Estratégicos para el de Desarrollo Territorial



## Política Regional de Fomento Productivo, Emprendimiento e Innovación 2021 - 2026

- Se trata de un instrumento estratégico/táctico, de mediano plazo
- Cuenta con una visión, lineamientos y objetivos estratégicos
- Se especifican metas y logros, a nivel de instrumento.

Hay que añadir que, la aplicación de los instrumentos es a 6 años, con una proyección a 10 años.

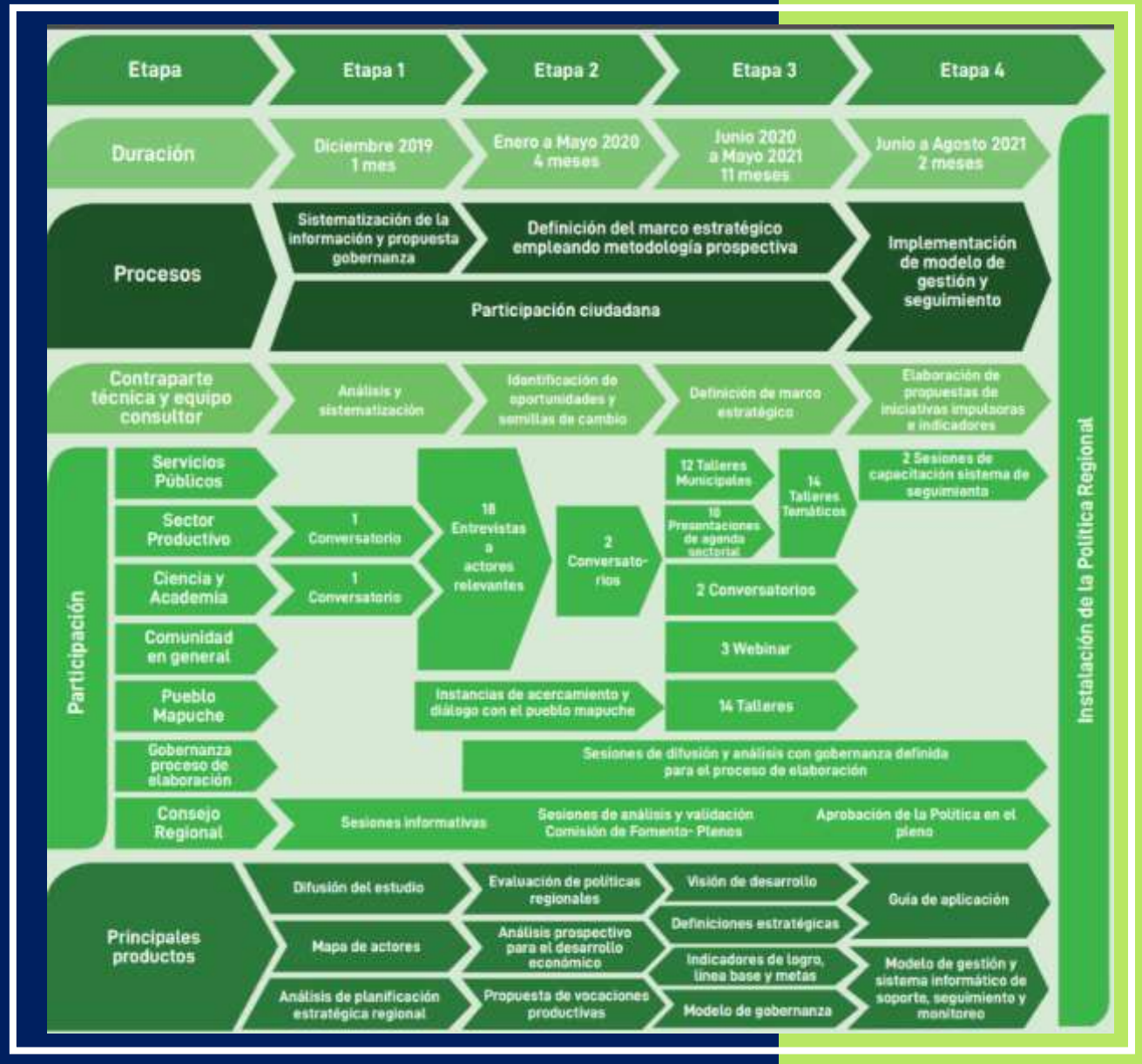
Etapa 1. Organización

Etapa 2. Análisis

Etapa 3. Planificación



Etapa 4. Implementación



# Definiciones Estratégicas

1. Visión de Desarrollo

2. Lineamientos Estratégicos

3. Objetivos Estratégicos

4. Metas Estratégicas

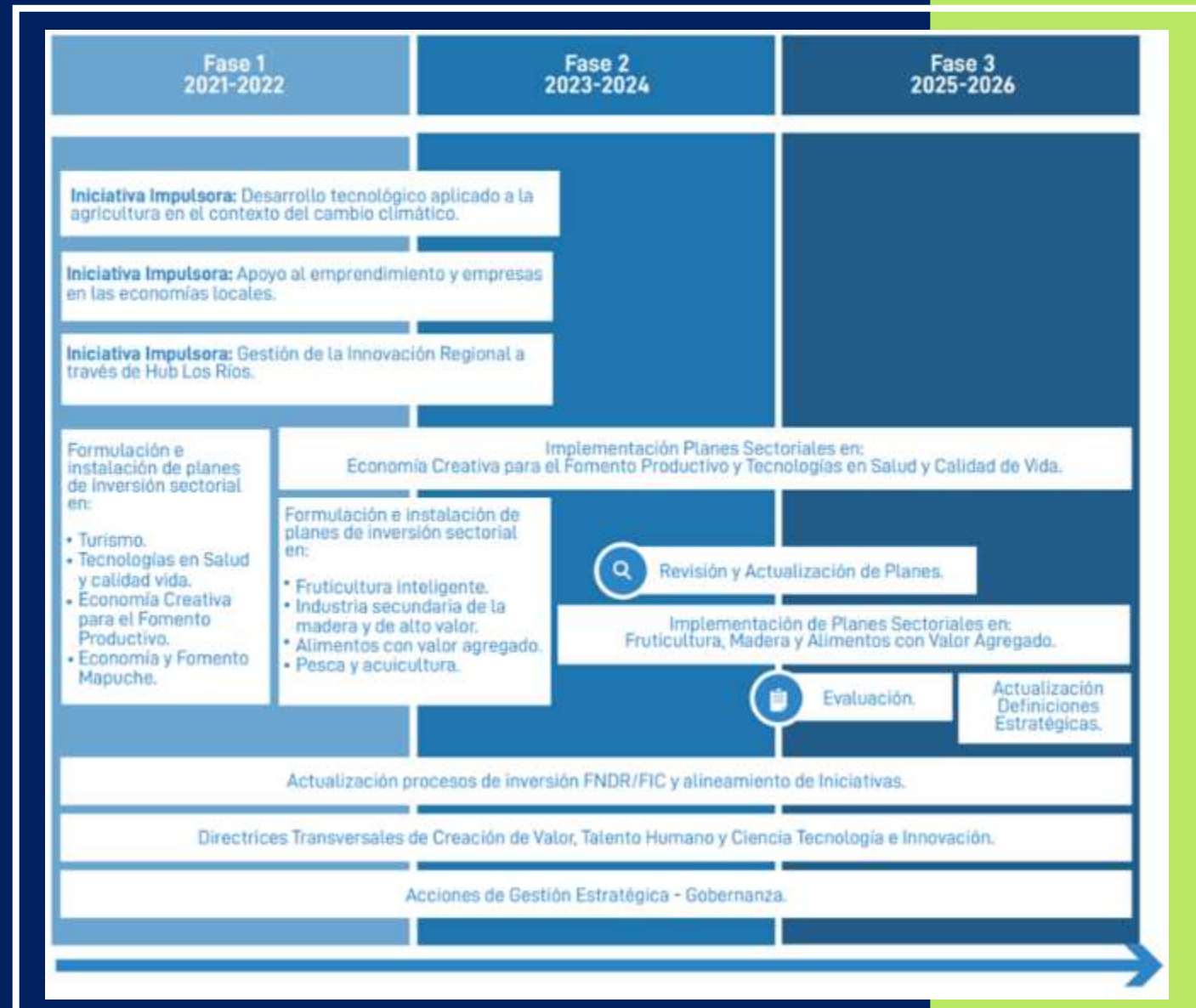
5. Logros



HOJA DE RUTA 2021 - 2026

# Hoja de Ruta

Respecto de los avances se considera que exista un proceso con hitos intermedios de revisión técnica y político-estratégica con participación activa de los equipos implementadores, de la gobernanza y del Consejo Regional. En la Fase 3 se considera la evaluación y actualización del instrumento, que deberá diseñar y abordar la Fase 4 en función de los avances logrados a esa fecha y del contexto futuro



## Principios generales para la formulación de Planes de Inversión

**Principio 1.** Invertir usando una estrategia integral adaptada a diferentes lugares.

**Principio 2.** Adoptar instrumentos efectivos de coordinación entre los niveles nacionales y subnacionales a una escala relevante.

**Principio 3.** Articulación horizontal entre gobiernos subnacionales para invertir a una escala relevante.

**Principio 4.** Evaluar ex ante los impactos a largo plazo y los riesgos de la inversión pública.

**Principio 5.** Involucrar a los grupos de interés en todo el ciclo de inversión.

**Principio 6.** Movilizar actores privados y organismos de financiación para diversificar las fuentes de financiación y fortalecer capacidades subnacionales.

## Principios generales para la formulación de Planes de Inversión

**Principio 7.** Reforzar la experiencia de los funcionarios públicos e instituciones involucradas en inversión pública, notablemente a nivel subnacional.

**Principio 8.** Enfocarse en resultados y promover el aprendizaje a partir de la experiencia en diferentes niveles de gobierno.

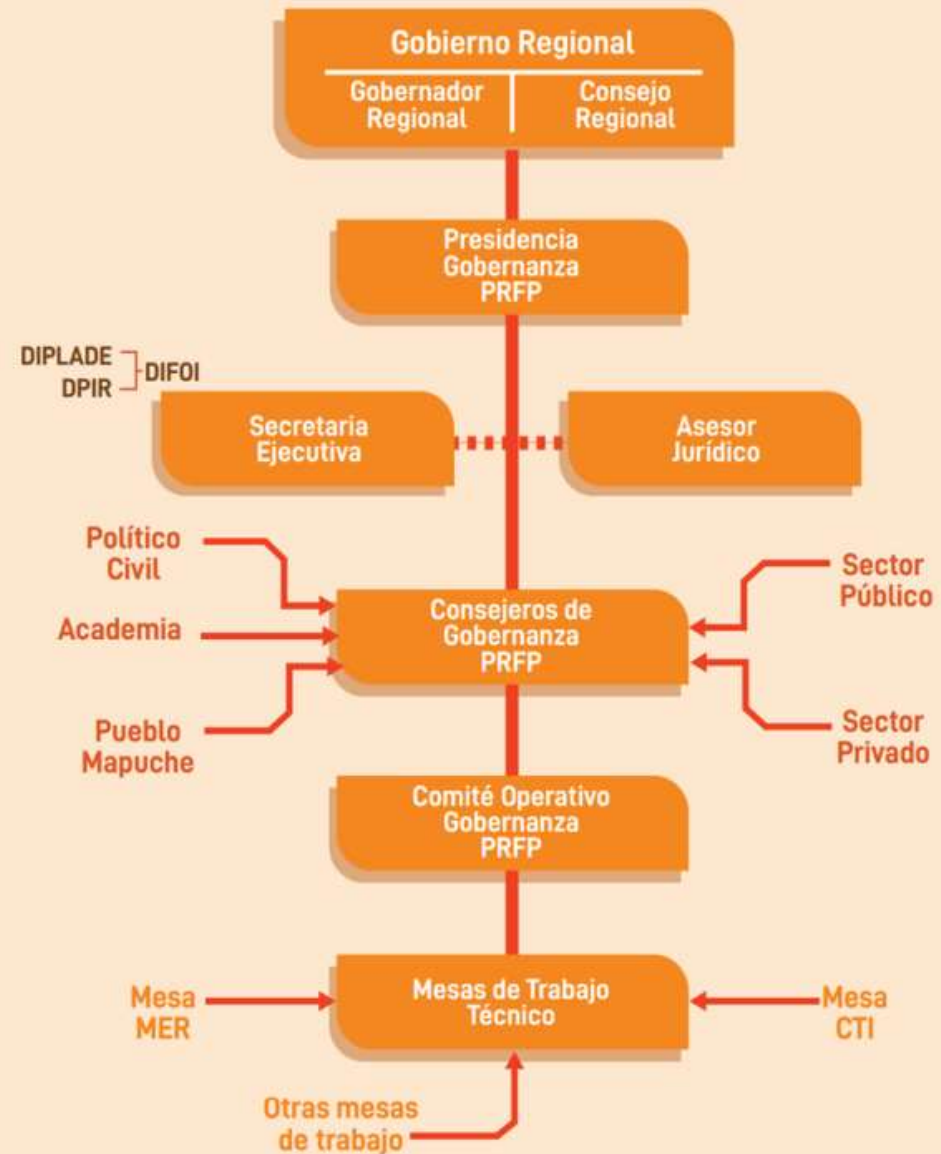
**Principio 9.** Desarrollar un marco fiscal adaptado a los objetivos de inversión.

**Principio 10.** Exigir el manejo financiero sólido y transparente en todos los niveles del gobierno.

**Principio 11.** Promover la transparencia y el uso estratégico de las compras públicas.

**Principio 12.** Procurar calidad y consistencia en los sistemas normativos del sistema regulatorio de todos los niveles del gobierno.

# GOBERNANZA







## **PRIORIZACION DE INICIATIVAS DE FOMENTO PRODUCTIVO**

**División de Fomento e Industria**

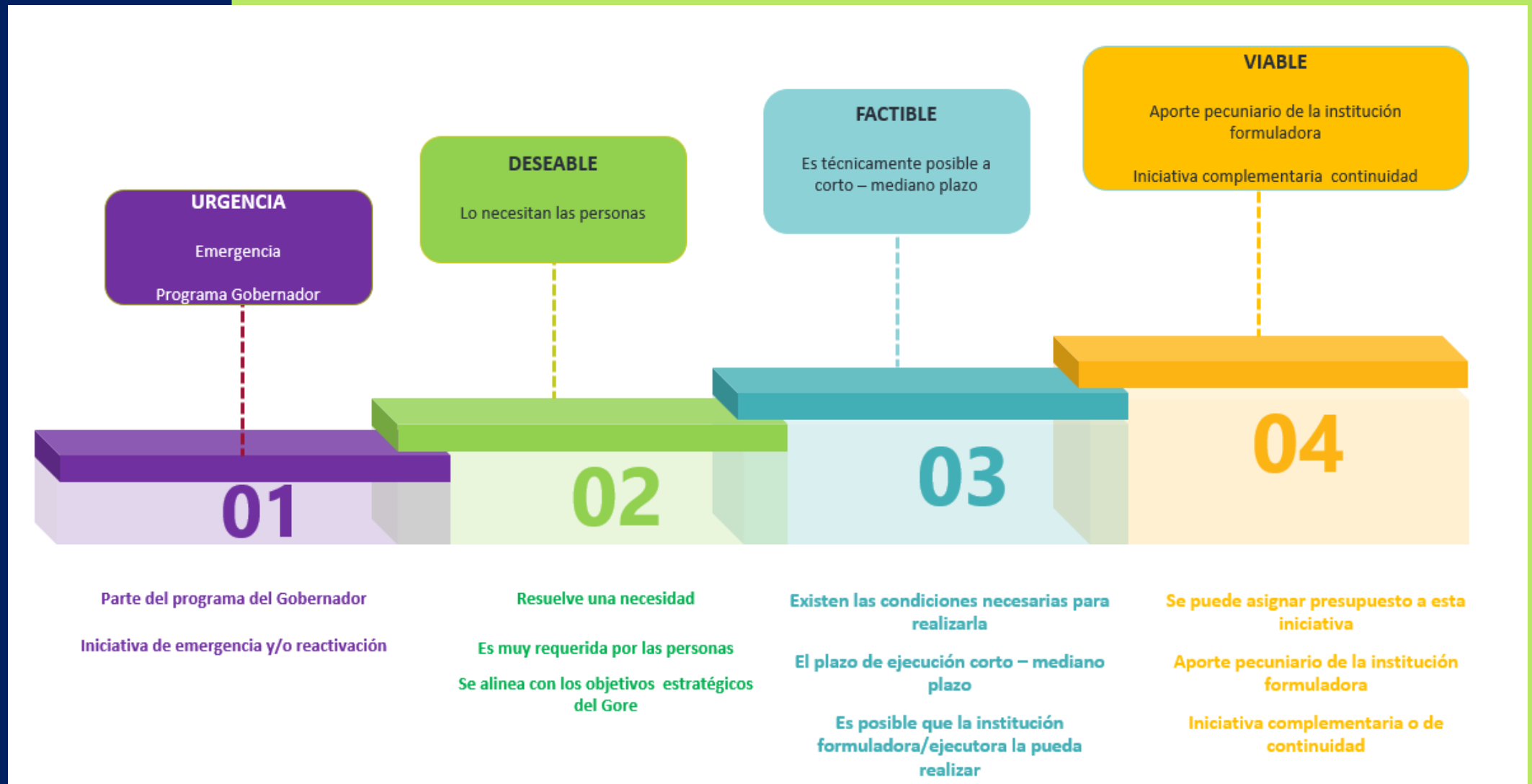
# Articulación y Coordinación de Mecanismos



**Lineamientos Estratégicos de la Política Regional de Fomento Productivo, Emprendimiento e Innovación alineada con otras acciones estratégicas de la Región:**

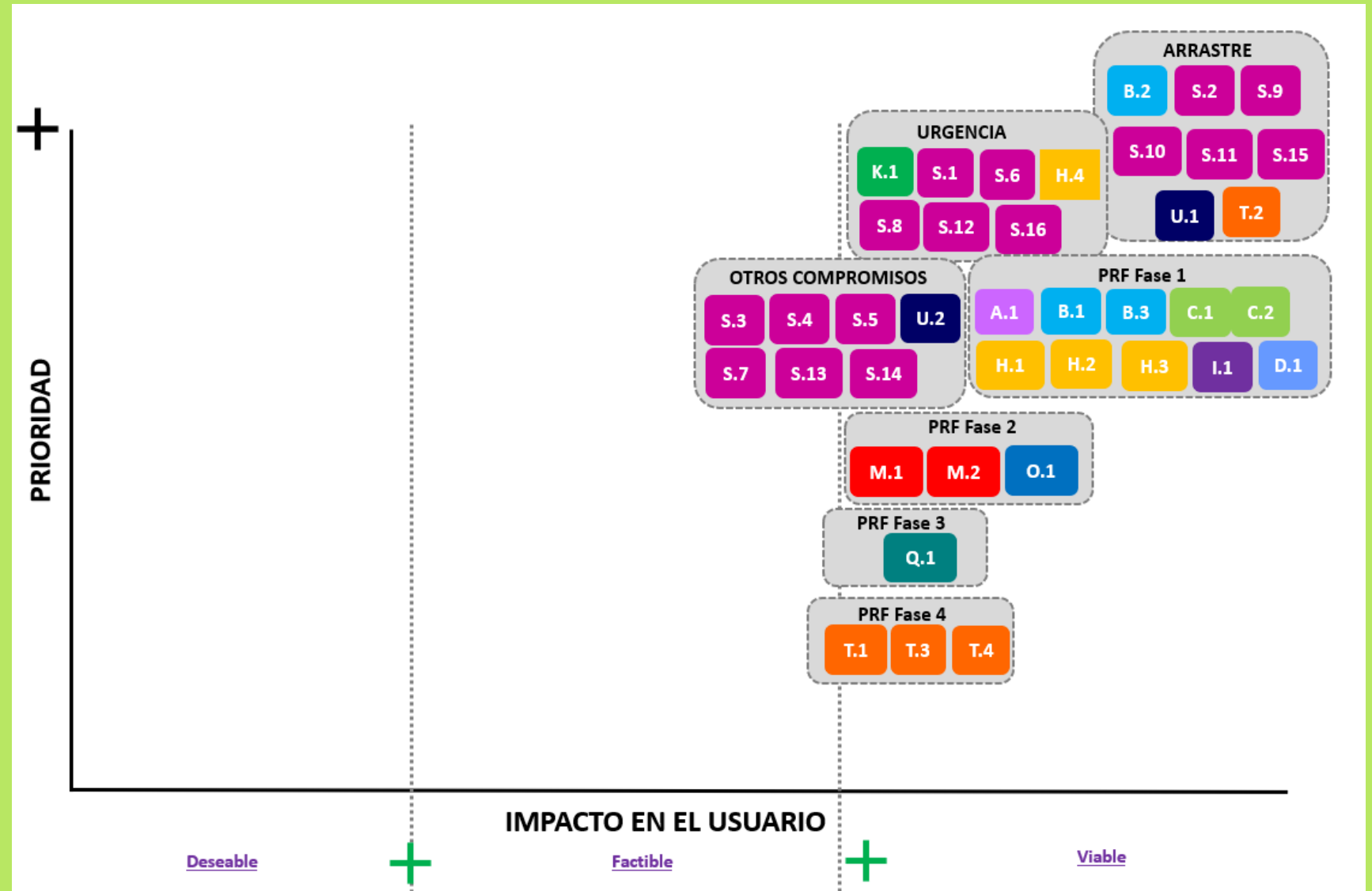
- Fondo de Innovación para la Competitividad Regional
- Comité Regional de Ciencia, Tecnología e Innovación para el Desarrollo
- Mesa Estratégica Regional para el Fomento Productivo

# Criterios para establecer prioridad e impacto en el usuario



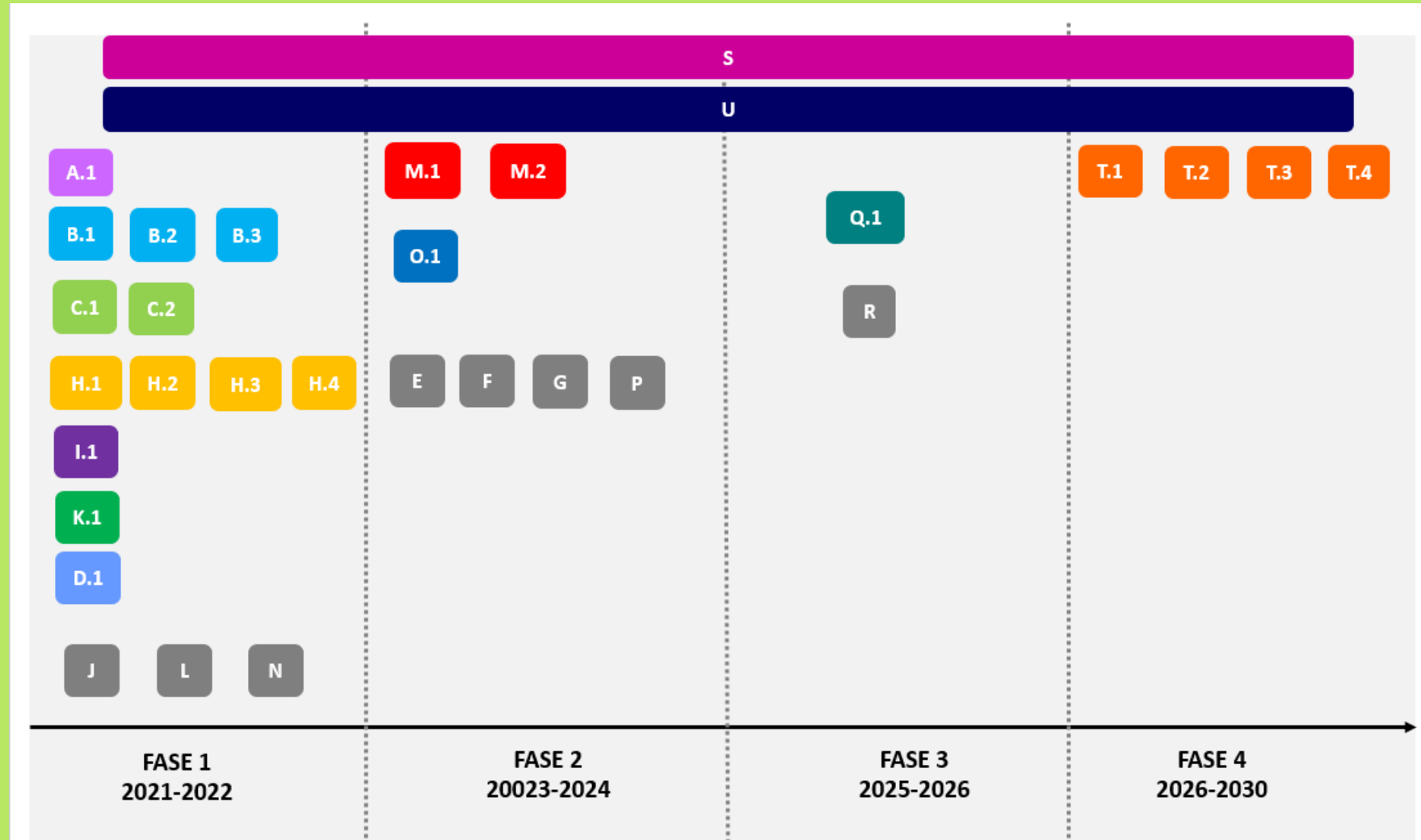
# Matriz de Priorización de iniciativas

A	Plan sectorial PRF Fase 1. Economía Creativa para el fomento
B	Plan sectorial PRF Fase 1 Economía Mapuche
C	Plan sectorial PRF Fase 1. Turismo fase 1
D	Plan sectorial PRF Fase 1. Tecnología en salud y calidad de vida
H	Plan sectorial PRF Fase 1. Pesca y acuicultura
I	Logro PRF fase 1. Eficiencia energética/ERNC
K	Logro PRF fase 1. Fortalecimiento de productos y servicio
M	Logro PRF fase 2. Comercialización
O	Logro PRF fase 2. Inclusión laboral
Q	Logro PRF fase 3. Posicionamiento
S	Ecosistema y entorno del fomento e innovación regional
T	Logro Fase 4 Internacionalización
U	Sustentabilidad ambiental



# Ruta de iniciativas vinculada la Política Regional de Fomento

A	Plan sectorial PRF Fase 1. Economía Creativa para el fomento
B	Plan sectorial PRF Fase 1 Economía Mapuche
C	Plan sectorial PRF Fase 1. Turismo fase 1
D	Plan sectorial PRF Fase 1. Tecnología en salud y calidad de vida
H	Plan sectorial PRF Fase 1. Pesca y acuicultura
I	Logro PRF fase 1. Eficiencia energética/ERNC
K	Logro PRF fase 1. Fortalecimiento de productos y servicio
M	Logro PRF fase 2. Comercialización
O	Logro PRF fase 2. Inclusión laboral
Q	Logro PRF fase 3. Posicionamiento
S	Ecosistema y entorno del fomento e innovación regional
T	Logro Fase 4 Internacionalización
U	Sustentabilidad ambiental
E	Plan sectorial PRF año 2. Fruticultura inteligente
F	Plan sectorial PRF año 2. Industria secundaria de la madera y de alto valor
G	Plan sectorial PRF año 2. Alimentos con valor agregado
J	Logro PRF fase 1. Economía circular
L	Logro PRF fase 1. Redes asociativas
N	Logro PRF fase 1. Piloto educativo
P	Logro PRF fase 2. Marca Región
R	Logro PRF fase 3 . Adopción de la innovación



# Ruta de iniciativas vinculada la Política Regional de Fomento

A	Economía Creativa para el fomento
B	Economía Mapuche
C	Turismo
D	Tecnología en salud y calidad de vida
H	Pesca y acuicultura
I	Eficiencia energética/ERNC
K	Fortalecimiento de productos y servicio
M	Comercialización
O	Inclusión laboral
Q	Posicionamiento
S	Ecosistema y entorno del fomento e innovación regional
T	Internacionalización
U	Sustentabilidad ambiental



## Por lo tanto y después de todo esto, ¿qué hemos aprendido a partir de estas experiencias?

- 1.- Proporcionar orientaciones estratégicas y precisas a todos los actores del ecosistema regional de fomento y de innovación respecto al tipo de proyectos que deseamos apoyar.
- 2.- Apoyar metodologías que cautelen la adopción por parte de los beneficiarios sean estas empresas o instituciones públicas.
- 3.- Promover la transferencia de las innovaciones y las tecnologías desde las universidades y centros de I+D a las empresas y/o beneficiarios finales, incentivando el desarrollo de hojas de rutas, evaluaciones socio-económicas y de impacto.
- 4.- Promover la cooperación y colaboración en el desarrollo de proyectos de innovación, ciencia y tecnología con universidades y centros de I+D para el desarrollo de nuevos mecanismos de cofinanciamiento a partir de licencias, spin off y otros.
- 5.- Validar y apoyar los procesos de evaluación estratégica de todas las iniciativas, también desde una mirada técnica- administrativa.
- 6.- Contar con un equipo profesional permanente en el Gobierno Regional que acumule los aprendizajes y experiencias.

Muchas Gracias



Región de Los Ríos  
GOBIERNO REGIONAL

