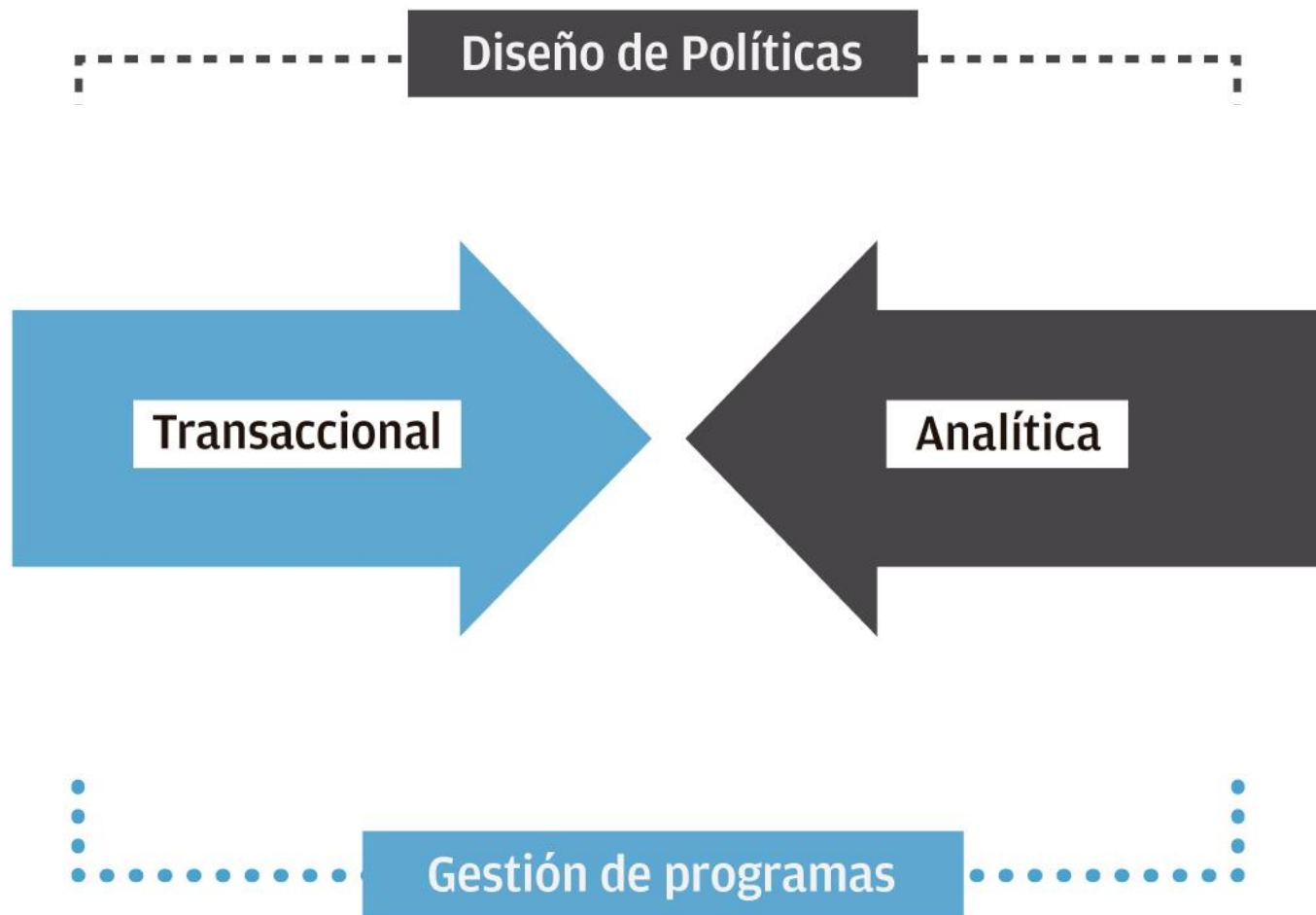


Mesa 3: Revolución tecnológica e inclusión social

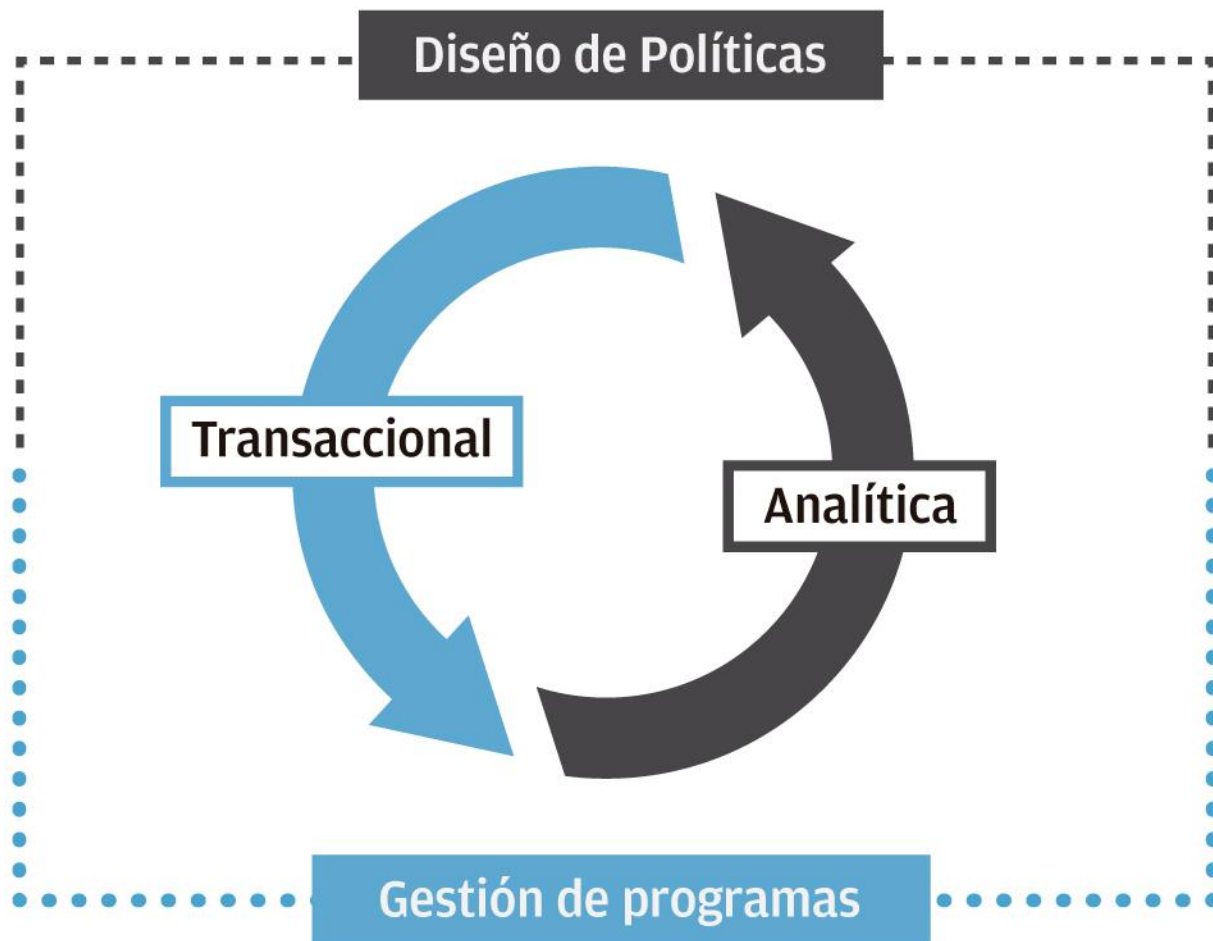
Dirección Nacional de Evaluación y Monitoreo
Ministerio de Desarrollo Social



La necesaria convergencia pendiente...



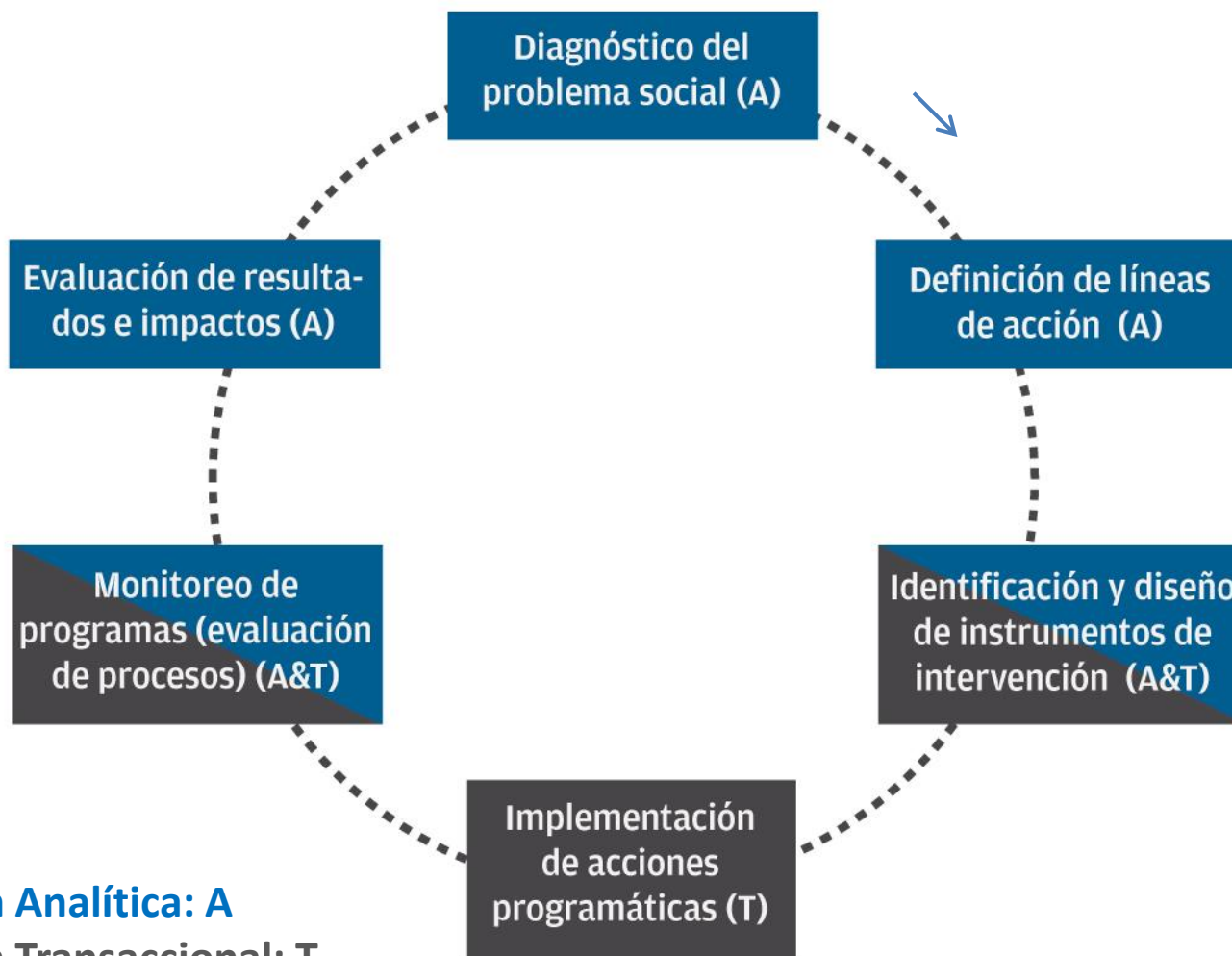
La necesaria convergencia pendiente...



Los sistemas de información de las políticas sociales



Las dimensiones de la información en el ciclo de las políticas



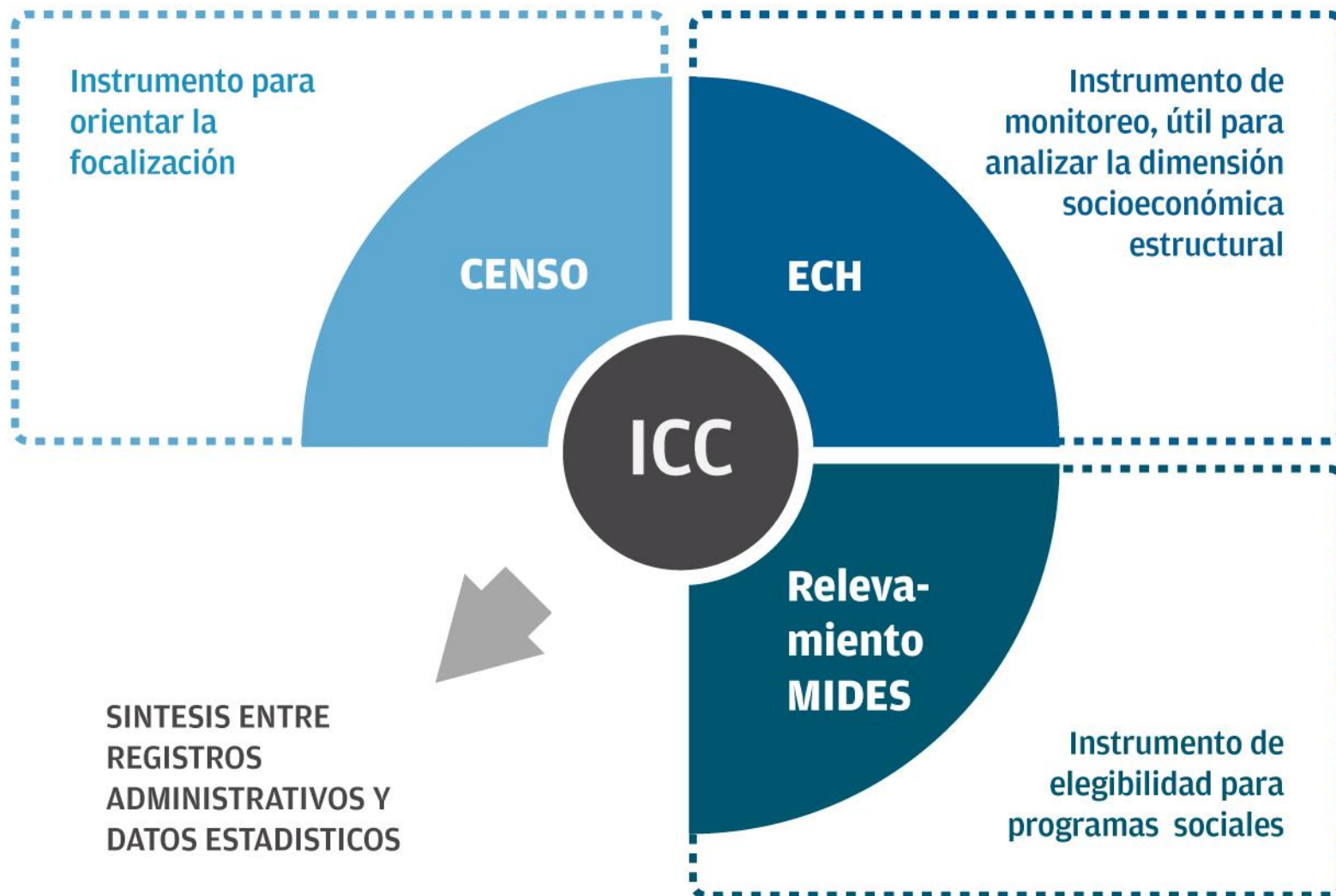
La integración de información para las políticas



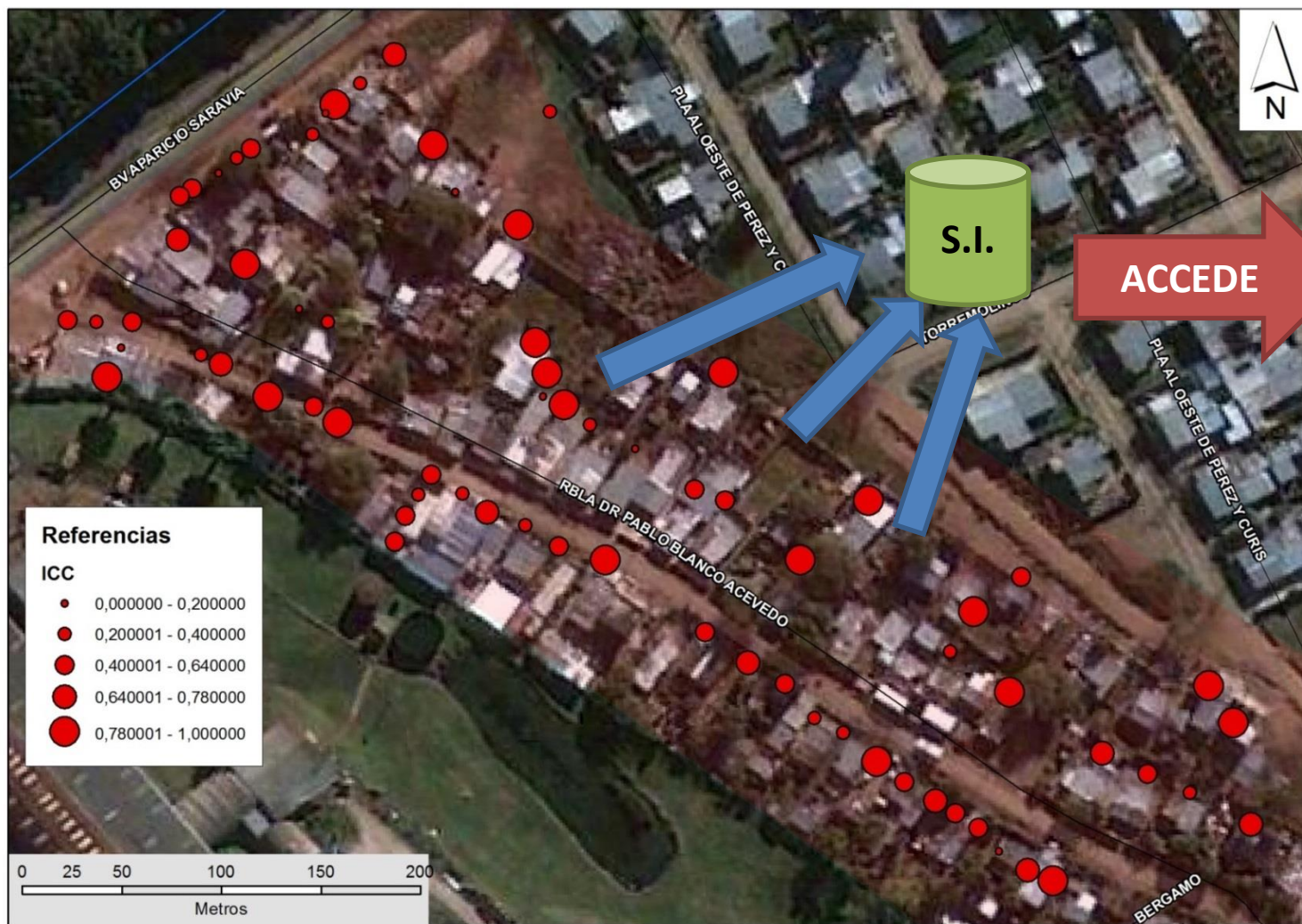
Dimensión Analítica: A

Dimensión Transaccional: T

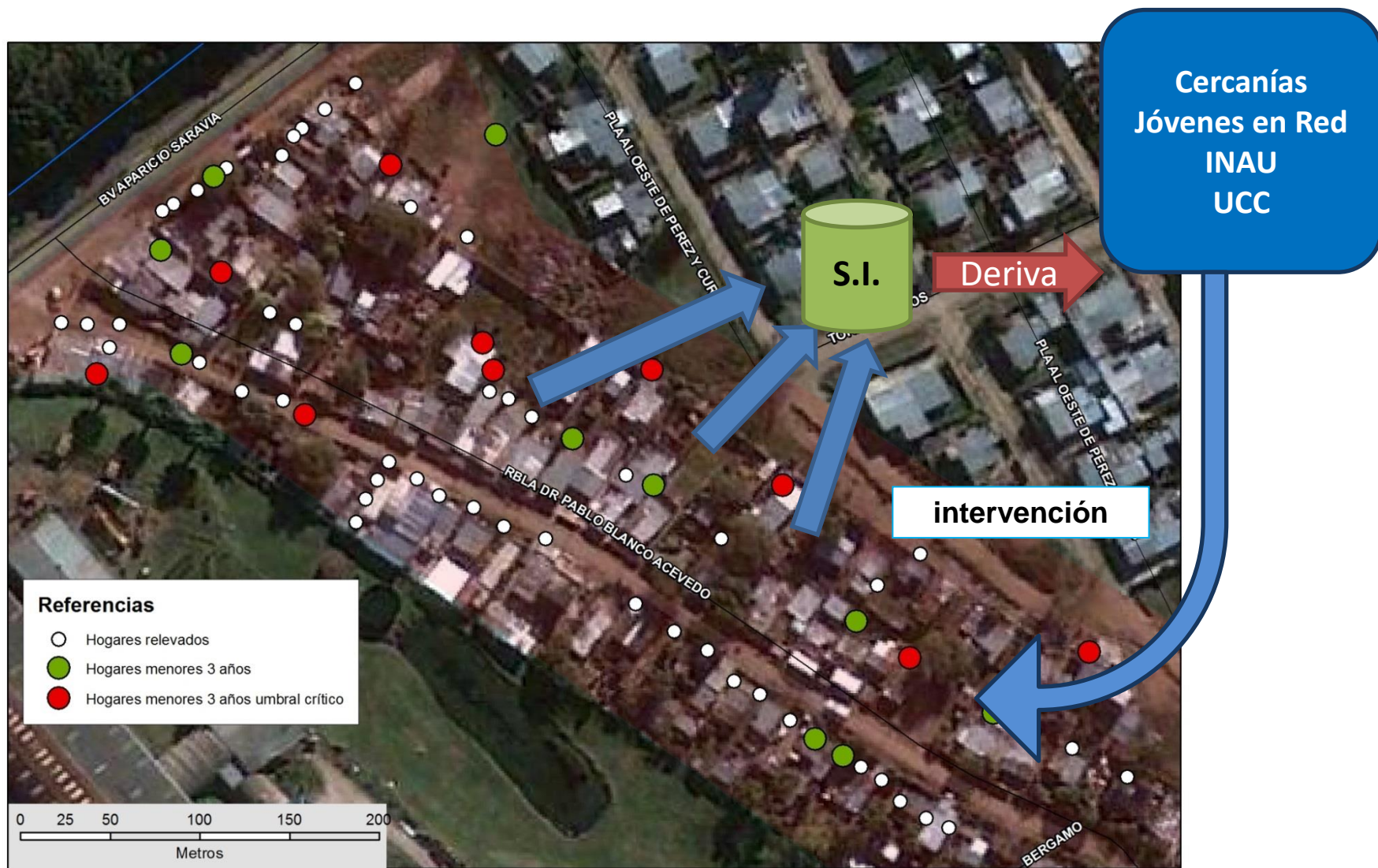
Utilización del ICC para focalización y seguimiento de programas



ACCESO A PRESTACIONES DE HOGARES Y PERSONAS

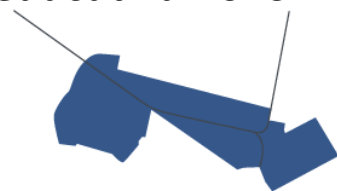


DERIVACIÓN DE CASOS A PROGRAMAS SOCIALES



Ejemplo : Seguimiento de cohortes reales: Analítica para la gestión

“Identificación de la cohorte de 6° año de primaria en 2014 y su trayectoria educativa y socioeducativa 2015. Abandono Interanual e Interciclo.”



Ejemplo en barrio Colonia Nicolich



Inscripción en educación formal en el año lectivo 2015, de la cohorte de 6° grado 2014

Primaria	2
Secundaria	133
Escuela Técnica	13
Total	148

CES

UTU

Liceo en el que se inscribieron

Colonia Nicolich	113
Otros	20
Total	133

Escuela técnica en la que se inscribieron

Escuela Técnica Paso Carrasco	7
Otros	6
Total	13



22 chicos NO se encuentran matriculados en 2015

Ejemplo : Seguimiento de cohortes reales: Analítica para la gestión

Tabla de beneficios que perciben los 22 chicos que no se encuentran en ANEP (Educación) en 2015.



X.XXX.XXX-X	✓	✗	✗	✓	✓	✓	✓	<div style="border: 1px dashed black; padding: 5px; margin-bottom: 10px;"> 0 = ✓ 1 = ✗ </div> Identificación del acceso a prestaciones sociales...
X.XXX.XXX-X	✓	✓	✓	✓	✓	✓	✓	
X.XXX.XXX-X	✗	✗	✗	✗	✗	✗	✗	
X.XXX.XXX-X	✓	✓	✓	✓	✓	✓	✓	
X.XXX.XXX-X	✗	✗	✗	✗	✓	✓	✓	
X.XXX.XXX-X	✗	✓	✓	✓	✓	✓	✓	
X.XXX.XXX-X	✗	✗	✗	✗	✗	✗	✗	
X.XXX.XXX-X	✓	✓	✗	✓	✓	✓	✓	
X.XXX.XXX-X	✗	✗	✗	✓	✓	✓	✓	
X.XXX.XXX-X	✓	✓	✓	✗	✓	✓	✓	
X.XXX.XXX-X	✗	✗	✗	✓	✓	✓	✓	
X.XXX.XXX-X	✓	✓	✓	✗	✓	✓	✓	
X.XXX.XXX-X	✗	✗	✗	✓	✓	✓	✓	

Ejemplo : Seguimiento de cohortes reales: Analítica para la gestión

Trayectoria institucional de niños nacidos con bajo peso

Cantidad de nacidos vivos según peso al nacer, 2011

Con bajo peso al nacer	3.828
Sin bajo peso al nacer	41.930
Total	45.758

Fuente: DINEM-MIDES basado en datos del SIIAS. Nota: el total incluye menos niños que los nacidos en el 2011.

Niños con bajo peso al nacer en 2011 según asistencia a CAIF y cobro de AFAM_PE en 2013.

	Beneficiarios AFAM-PE 2013	No beneficiarios AFAM-PE 2013	Total
Con asistencia a CAIF 2013	741	349	1.090
Sin asistencia a CAIF 2013	1.064	1.674	2.738
Total	1.805	2.023	3.828

Fuente: DINEM-MIDES basado en datos del SIIAS.

Potencial derivación a CAIF.

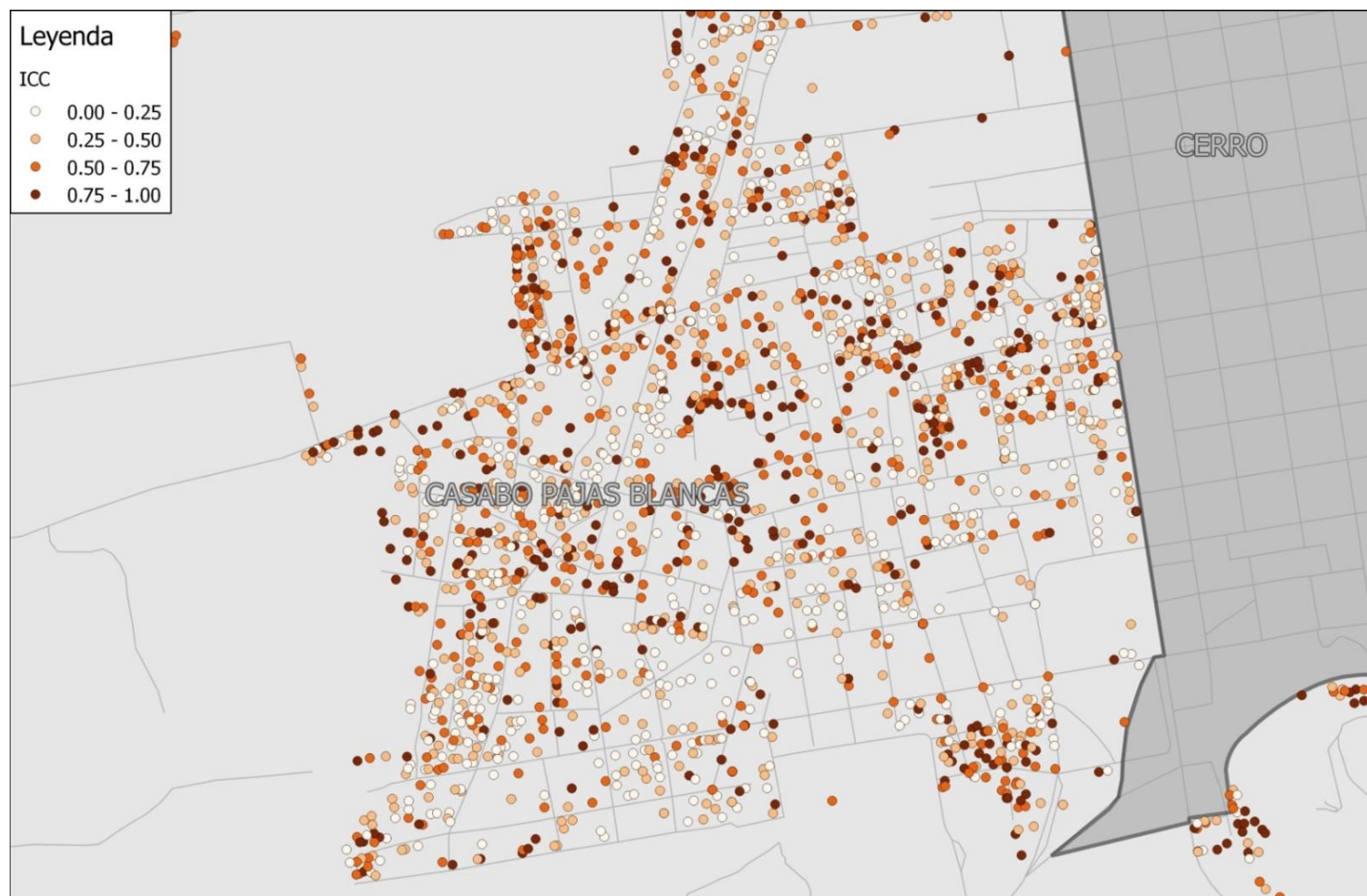
Potencial derivación a visita.

Ejemplo: Diagnóstico de demanda potencial de intervención social en un territorio: Analítica para la gestión



Zonas con mayor nivel de vulnerabilidad – Nivel de manzana en base a CENSO

Ejemplo: Diagnóstico de demanda potencial de intervención social en un territorio: Analítica para la gestión



Hogares con mayor nivel de vulnerabilidad – Nivel punto geo. en base a reg. admin.

Ejemplo: Diagnóstico de demanda potencial de intervención social en un territorio: Analítica para la gestión

PUESTOS DE TRABAJO necesarios	820 puestos de trabajo para llegar al desempleo promedio 4.015 puestos de trabajo a formalizar 1.447 trabajadores por debajo del SMN
BRECHA DE GÉNERO en empleo	699 puestos de trabajo para mujeres para llegar a TD de varones 2.288 mujeres activas para llegar a TA de varones
Necesidades de EDUCACIÓN en jóvenes	4.467 cupos para jóvenes de 14 a 29 años que no terminaron CB
Demanda potencial para PROGRAMAS DE PROXIMIDAD	72 jóvenes para JER 496 hogares para Cercanías 199 hogares para UCC

Reflexiones sobre las posibilidades del desarrollo en un paradigma informacional

1- las instituciones del área social en un sentido amplio avanzan en el desarrollo de sistemas de información que permitirán **una nueva era de Políticas Sociales**

2- el desarrollo de instrumentos de análisis geográfico y el cruce de información proveniente de registros administrativos va a **revolucionar el diseño de los programas**

3- si se logran realizar **evaluaciones** de calidad, para los distintos niveles de la política, programas y acciones programáticas, procesos institucionales y sociales, entre otras, se podrá **cerrar virtuosamente el ciclo de la política**

4- una vez avanzada esta tarea con todas las complejidades que ella demanda **se habrá estimado la deuda social** de los países y se podrán analizar las brechas existentes para el logro de las metas 2030

Reflexiones sobre las posibilidades de Desarrollo desde un paradigma informacional

- 1- ¿Cuáles son las **posibilidades** que abre un paradigma de esta naturaleza si logramos incluir en él la información necesaria para **monitorear el desarrollo en forma integral**?
- 2- ¿No habrá llegado la hora de abandonar definitivamente los registros de pobres de nuestros países para dedicarnos a estudiar a toda la población desde una **perspectiva integrada y no dualizada**?
- 3- ¿Cómo podría **revolucionar las estadísticas económicas** este paradigma si se invierte en construir información sistemática sobre un tipo de actividad (la económica) que va camino a la informatización total a corto plazo?
- 4- ¿Dejará de ser un secreto que **oculta importantes privilegios la verdadera distribución del ingreso y la riqueza en América Latina**?

Muchas gracias

dinem.mides.gub.uy

