



Les soins aux personnes

**POLITIQUE NATIONALE DE PROTECTION ET DE
PROMOTION SOCIALES**

Nathalie Lamaute-Brisson

La personne au cœur de la PNPPS

Réduction de la transmission
intergénérationnelle de la
pauvreté multidimensionnelle



Autonomisation
personnelle et
économique

Egalité entre les
personnes

Plan

- ▶ **Fondements conceptuels**
- ▶ **Les soins du quotidien**
- ▶ **Les soins sociaux**
- ▶ **De la priorisation pour le plan d'action de la PNPPS**

Fondements conceptuels

Soins du quotidien, soins sociaux

Travail des soins

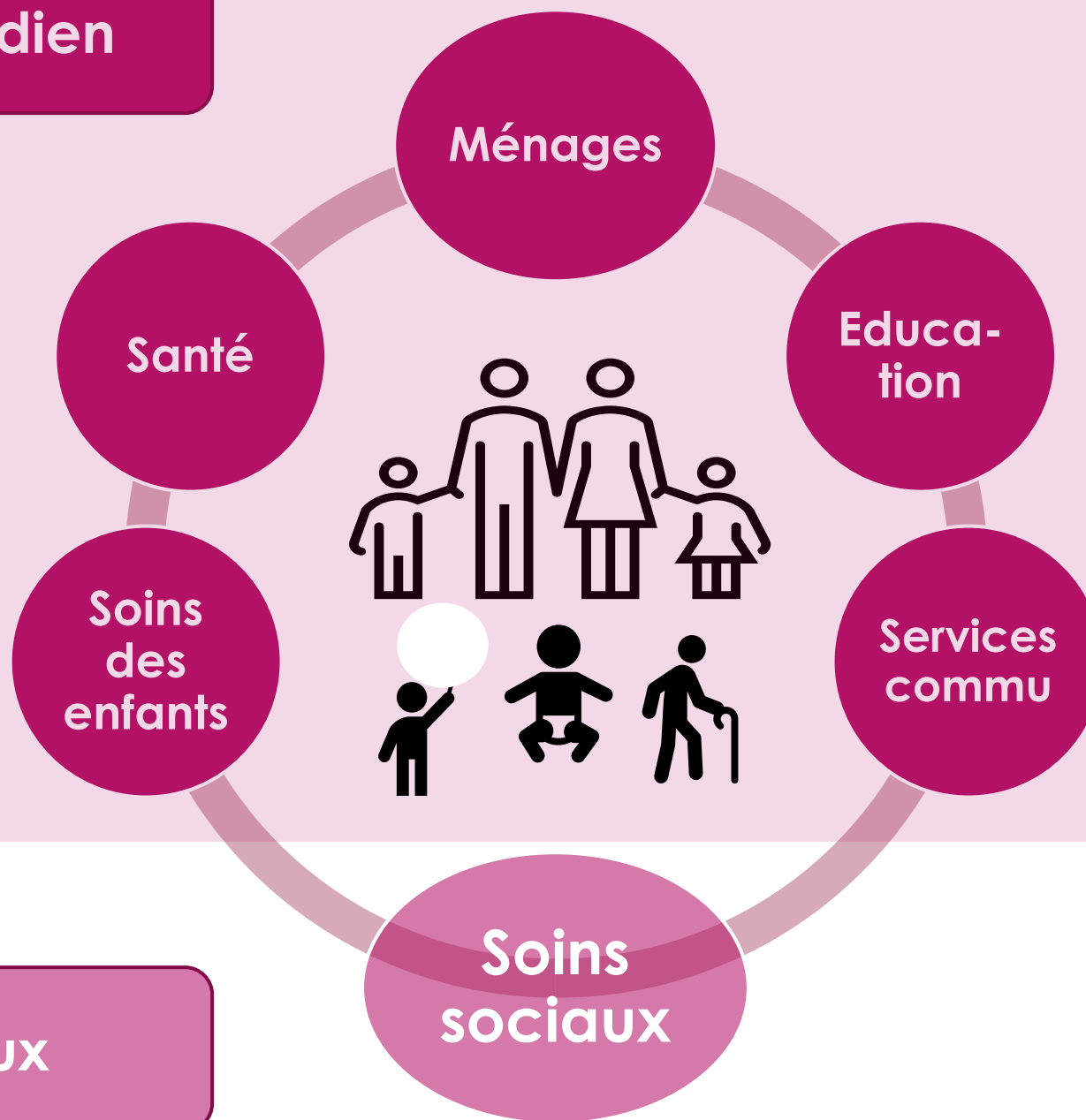
« Ensemble des activités, processus et relations interpersonnelles à travers lesquels tous les êtres humains sont produits et maintenus, sur les plans matériel, psychologique et cognitif, dans la vie quotidienne comme à l'échelle intergénérationnelle »

Travail des soins sociaux

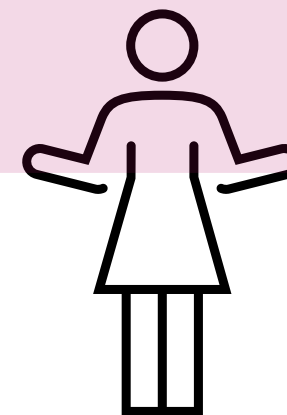
« Pratique professionnelle qui promeut le changement social et le développement, la cohésion sociale, et le pouvoir d'agir et la libération des personnes.

(...) qui engage les personnes et les structures afin de faire face aux défis de la vie et d'améliorer le bien-être de tous »

Soins du quotidien



Soins sociaux



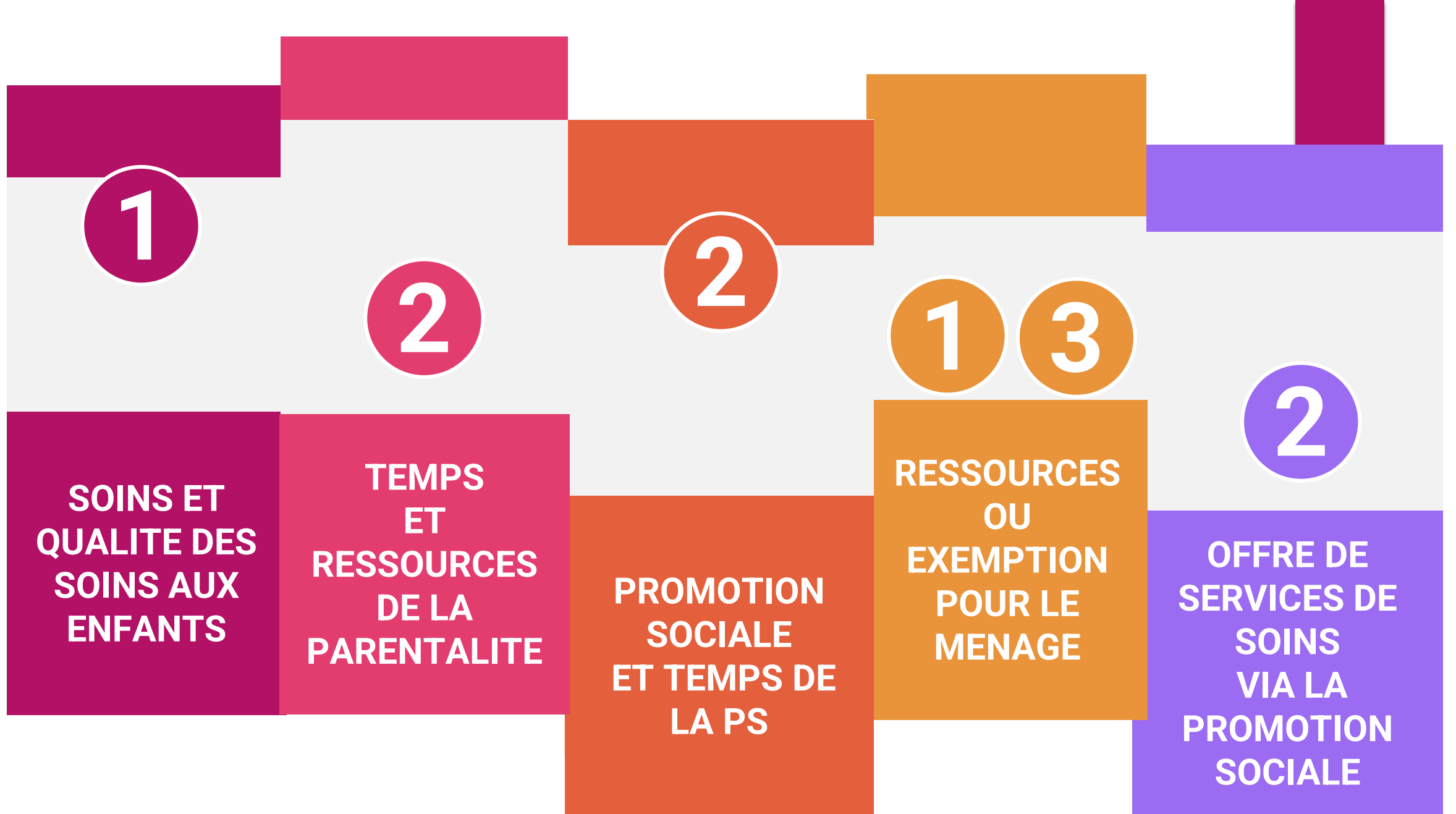
Les soins du quotidien

Organisation ...

- ▶ **La responsabilité et la charge des femmes**
- ▶ **La stratification socio-économique**
 - ▶ La délégation aux enfants
 - ▶ La délégation aux femmes « gens de maison » et aux ETD
 - ▶ La charge physique et mentale
- ▶ **La pauvreté comme condition de**
 - ▶ la circulation des enfants (rôles et exposition aux risques)
 - ▶ la provision des soins et de la parentalité

...et défis

- ▶ **Des arbitrages pour l'autonomisation**
 - ▶ Le temps du travail non-rémunéré vs le temps de l'emploi
 - ▶ La pauvreté en temps des femmes (repos et loisirs)
 - ▶ Le manque « d'encadrement » des enfants
- ▶ **L'assignation aux soins : un obstacle aux apprentissages et au développement**
 - ▶ Des enfants du ménage
 - ▶ **Des enfants travailleurs domestiques (ETD) / trajectoires**



#

EMPLOI, FORMATION ET INSERTION PROFESSIONNELLE

1 Travaux à haute intensité de main-d'œuvre (HIMO)/ Emplois garantis

2 Modèle de graduation

Appuis à la petite entreprise/exploitation agricole

3 + Appui à la création ou au renforcement d'auto-emplois

+ Appui à la création d'entreprises sociales dans les services de soins

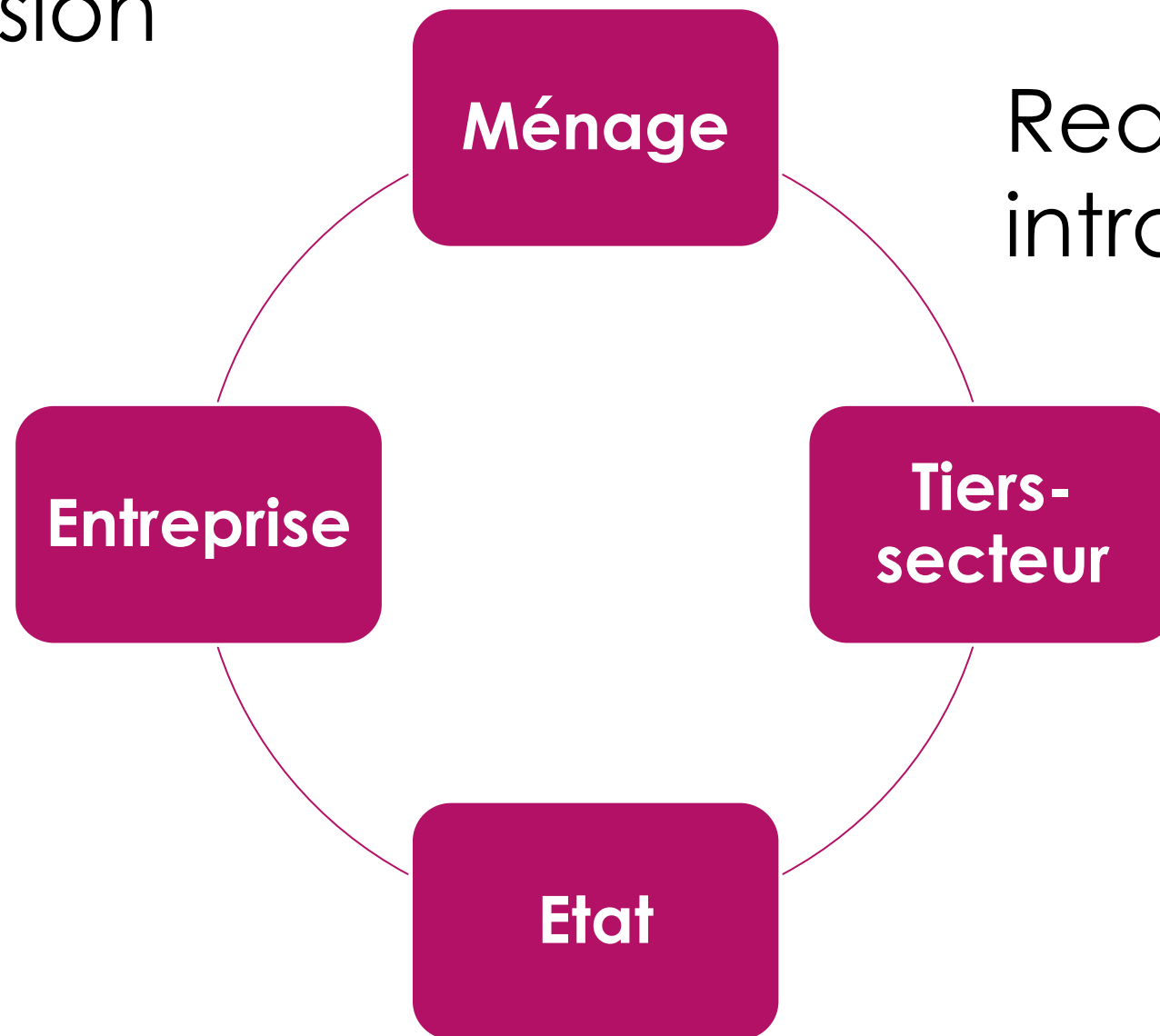
Gratuité ou quasi-gratuité de la formation

+ Gratuité ou quasi-gratuité des dispositifs d'insertion professionnelle

4 + Gratuité ou quasi-gratuité de la formation des prestataires de soins non rémunérés

+ Service d'intermédiation pour accès à un emploi compatible avec la charge du travail des soins

Externalisation
de la provision
de soins



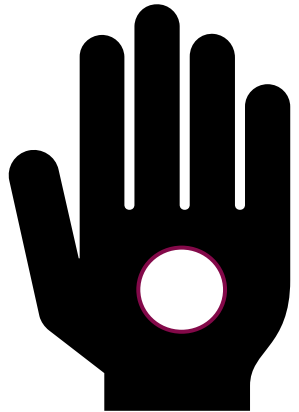
Redistribution
intra-ménage

Les soins sociaux

Entre personnes et structures



Ils répondent directement aux besoins ou appuient les personnes pour l'amélioration de leurs aptitudes ou leurs compétences



Ils contribuent également à la prévention et la lutte contre la discrimination, la stigmatisation et l'exclusion.

Défis pour les soins sociaux

- ▶ **Un large éventail de vulnérabilités sociales**
 - ▶ L'étape du cycle de vie (circulation des enfants et trajectoires)
 - ▶ L'existence de limitations dans un contexte peu ouvert
 - ▶ Le profil de santé
 - ▶ Les moyens d'existence, le niveau de vie et les conditions de logement
 - ▶ Les circonstances de la vie (conflit avec la loi)
- ▶ **Des populations importantes (400 000 ETD en 2015)**
- ▶ **Des familles ou des personnes aux besoins/vulnérabilités multiples**
- ▶ **Des soins sociaux publics à consolider/construire**

Population en situation de vulnérabilité	Axe
Enfances en péril, incluant les enfants de personnes incarcérées, en détention préventive prolongée	Axes 1 et 2
Ménages à capacité de travailler réduite ou inexistante à la suite d'un choc sanitaire/avec personnes affectées par une maladie chronique	Axes 1 et 3
Les travailleuses et les travailleurs du sexe	Axes 2 et 3
Les travailleurs et travailleuses en migration pendulaire (frontière haïtiano-dominicaine)	Axes 2 et 3
Ménages et personnes en situation d'ultra-pauvreté sans capacité de travailler	Axes 1 et 3
Les personnes âgées isolées socialement ou en perte d'autonomie	Axe 3
Les personnes avec limitations importantes (susceptibles d'être en situation de handicap lourd)	Axe 3
Les personnes vivant avec le VIH-SIDA	Tous les axes
Les migrants et migrantes rapatriés ou les apatrides déportés	Axe 2
Ménages et personnes sans-abri ou dont les conditions de logement sont mauvaises	Tous les axes

Transversalité des soins sociaux

Protection sociale

Assurances
sociales

Régulation
du marché
du travail

Assistance
sociale

Santé

Retraite

Condi-
-tions
de
travail

Salaire

Trans-
ferts +

Soins
sociaux

**Les travailleur.euse.s
sociaux,
porte d'entrée
dans le système de
protection et de
promotion sociales**

De la priorisation
pour le plan d'action



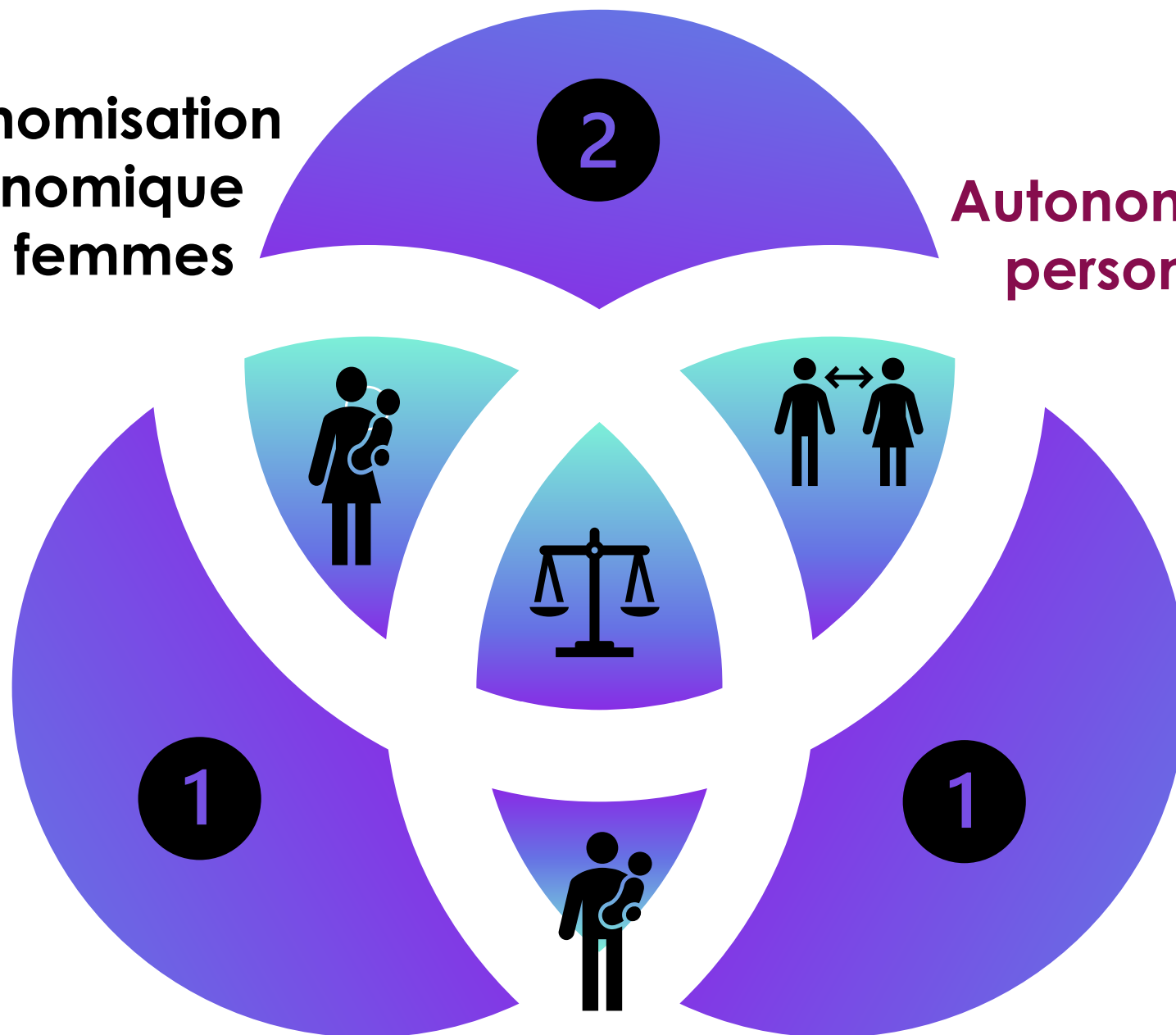
Soins du
quotidien

Autonomisation
économique
des femmes

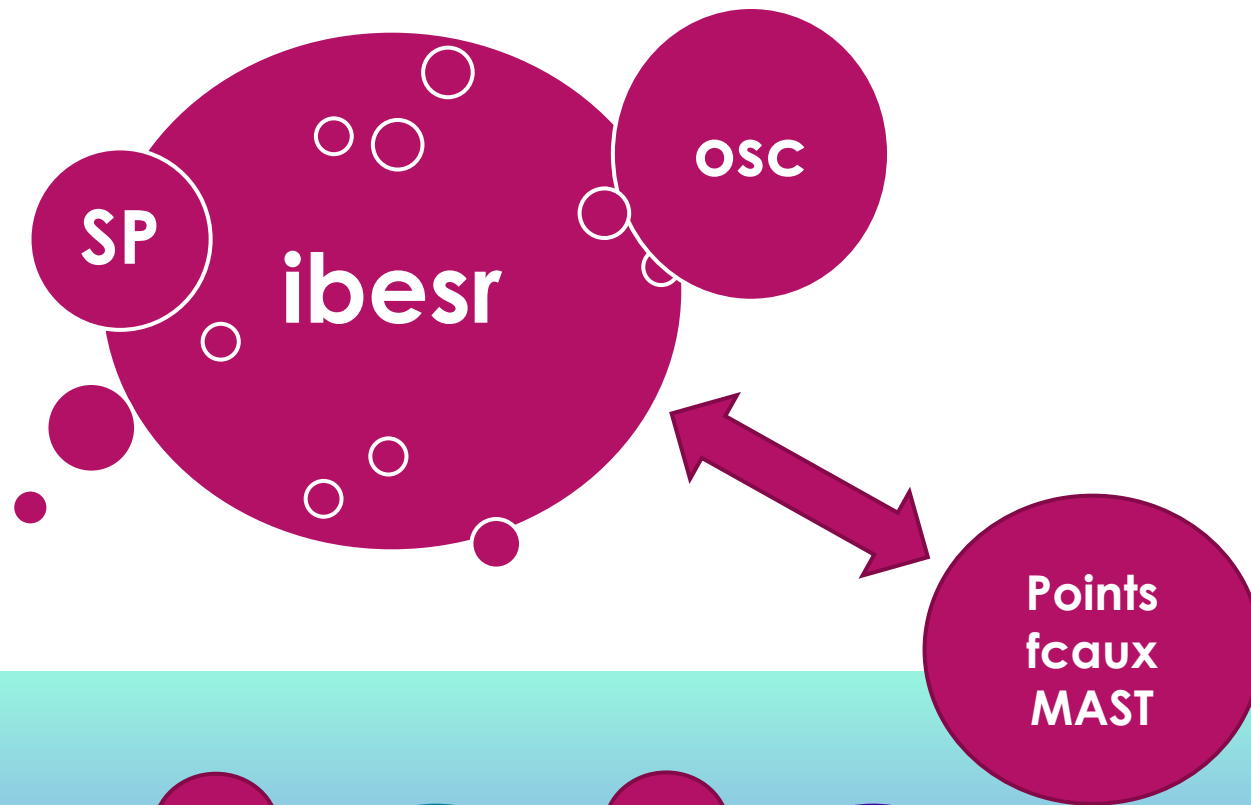
Autonomisation
personnelle

Développe-
ment intégral
de la petite
enfance

Parentalité
masculine



Soins
sociaux





« Del centro de la vida al centro de la política »

AYLINN TORRES SANTANA (ED).