



République d'Haïti
Ministère des
Affaires sociales
et du Travail



PLAN DE LA PRESENTATION

1- QU'EST-CE QUE LE SIMAST

2- QUE CONTIENT LE SIMAST

3- COUVERTURE DU SIMAST

4- METHODOLOGIE DU SIMAST

5- L'UTILISATION DES DONNEES DU SIMAST

6- LES LECONS APPRISES

7- LES ENJEUX LIÉS À LA MISE EN ŒUVRE DE LA PNPPS

8- CONCLUSION



QU'EST-CE QUE LE **SIMAST** ?

SYSTEME D'INFORMATION DU MINISTERE DES AFFAIRES SOCIALES ET DU TRAVAIL



REGISTRE SOCIAL



MAST



PARTENAIRES



PROJETS / ACTIVITES



BENEFICIAIRES

SYSTEME
D'INFORMATION
-
REGISTRE
SOCIAL

GÉRÉ PAR LE
MAST

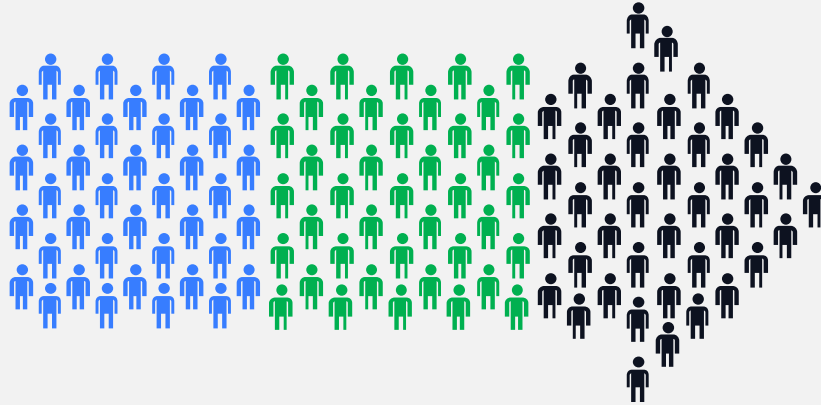
UTILISÉ PAR
PLUS DE 40
PARTENAIRES

POUR MIEUX
DÉFINIR/GERER
LEURS PROJETS /
PROGRAMMES /
ACTIVITES

ET CIBLER DES
BÉNÉFICIAIRES

QUE CONTIENT LE SIMAST ?

La plus grande base de données de vulnérabilités en Haïti



Plus de

2 500 000

de personnes enquêtées

DEPARTEMENTS

Sud-Est
Sud
Nord'Ouest
Nord-est
Nord
Artibonite
Nippes
Ouest
Centre
Grand'Anse

10

74

COMMUNES

1. Sud-Est (6)
2. Sud (9)
3. Nord'Ouest (10)
4. Nord-Est (14)
5. Nord (3)
6. Nippes (8)
7. Artibonite (4)
8. Ouest (2)
9. Centre (4)
10. Grand'Anse (14)

+540,000



MENAGES

SIMAST

4

M

A

S

T

COUVERTURE ACTUELLE DU SIMAST

Chiffres clés

- 546,127 ménages enquêtés
- 74 communes couvertes
- Moins de 25% de la population couverte



Expansion Communes
 To do in 2021
 Done

Delineation and Water
 Foreign countries
 Ocean and lakes
 International Boundaries
 Department Boundaries
 Commune Boundaries

Last update: 9 Mai 2022
 Contact: samuel.beausejour@wfp.org
 Website: www.wfp.org
 Prepared by: Haiti Country Office, World Food Program
 Map Reference:
 WFP 2022-004_Haiti USAID-EU_Proposed communes_A4_v1

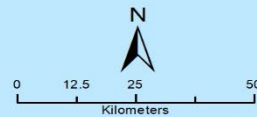
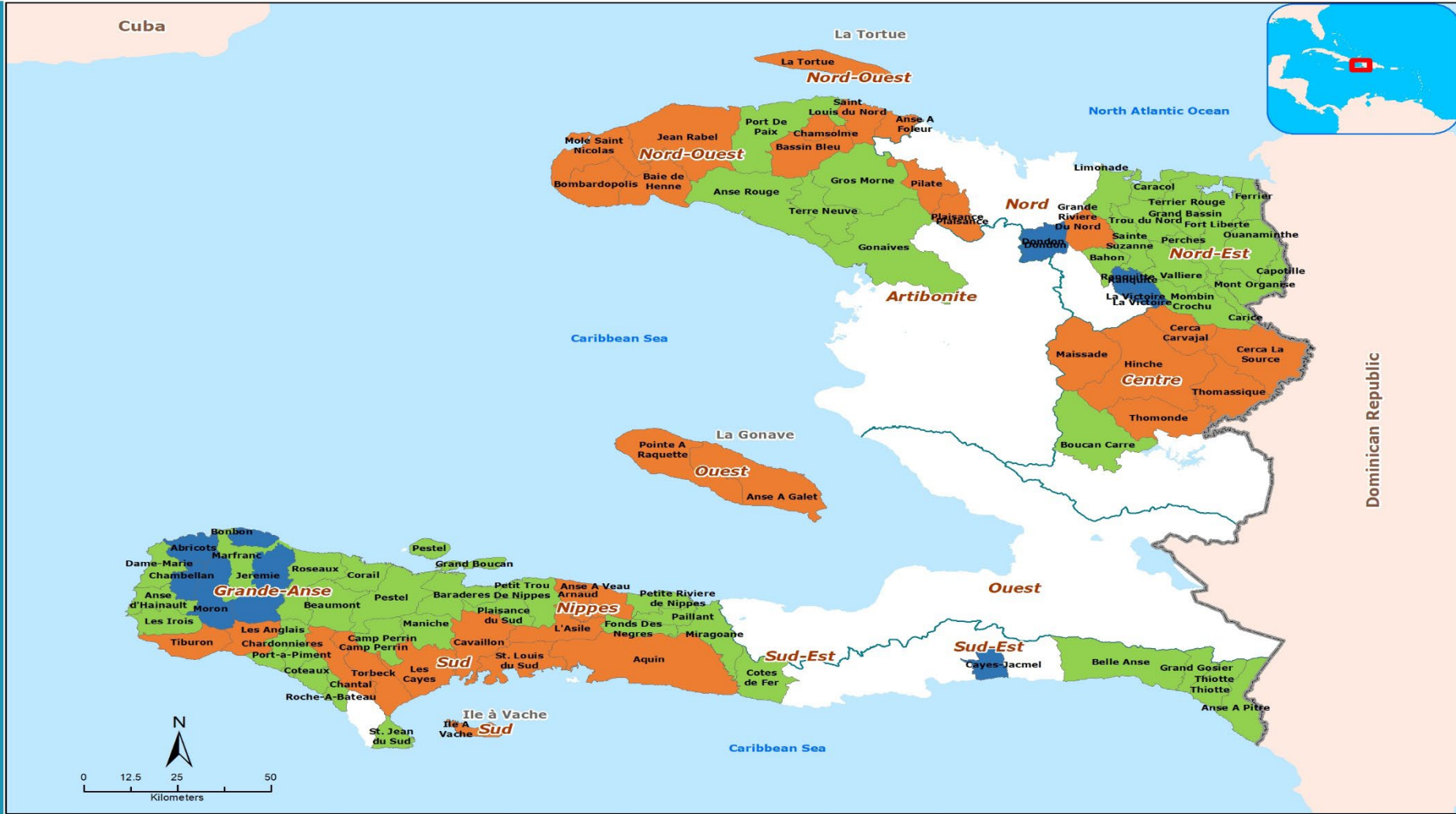
Data sources: CNIGS WFP

The boundaries and names shown and the designations used on this map do not imply official endorsement or acceptance by the United Nations.

EXPANSION SIMAST 2022/2023

Haiti

Geographic expansion - SIMAST 2022



- Expansion Communes**
- Done
 - To do in 2022
 - Prioritization 2022-2023

- Delineation and Water**
- Foreign countries
 - Ocean and lakes
 - International Boundaries
 - Department Boundaries
 - Commune Boundaries

Last update: 8 Juin 2022
 Contact: samuel.beausejour@wfp.org
 Website: www.wfp.org
 Prepared by: Haiti Country Office, World Food Program

Map Reference:
 WFP 2022-014_Haiti USAID-EU_Proposed communes_A4

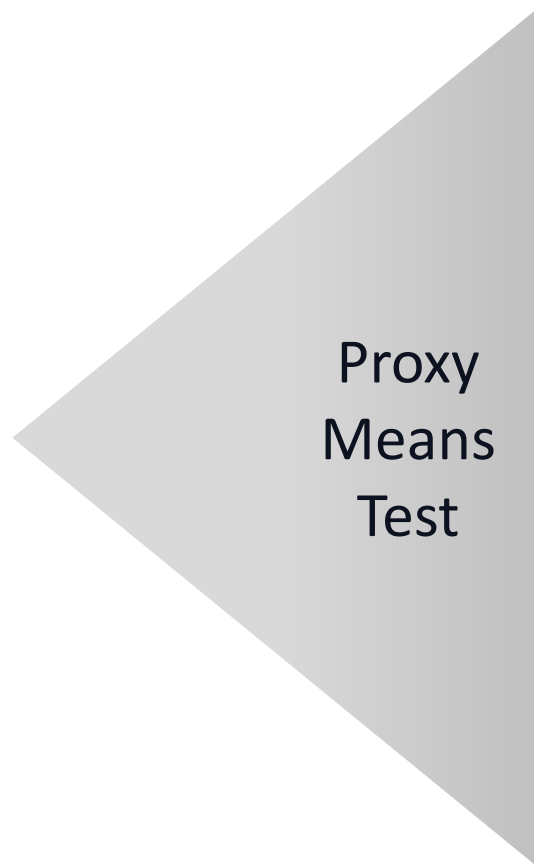
Data sources: CNIGS WFP

The boundaries and names shown and the designations used on this map do not imply official endorsement or acceptance by the United Nations.

METHODOLOGIE

- Recensement des ménages pour les nouvelles communes
- Ciblage géographique dans les grandes zones urbaines
- Mise a jour exhaustive après 5 ans d'ancienneté des données
- Mise a jour non exhaustive avant 5 ans d'ancienneté des données (100% des ménages vulnérables, 50% des ménages moyennement vulnérables, 20% des ménages modérément vulnérables et 20% des ménages non vulnérables)
- Mise a jour automatique après un choc covariant
- Une nouvelle méthodologie de mise a jour va être testée

L'INDICE NATIONALE DE PRIVATION ET DE VULNERABILITE



Démographie

1. Composition démographique du ménage
2. Présence d'enfants de moins de 5 ans

Santé

3. Présence d'handicapé
4. Malade chronique
5. Privation dans les conditions sanitaires

Education

6. Analphabétisme
7. Absence d'éducation de base
8. Absence scolaire
9. Retard scolaire

Conditions de travail

10. Inactivité
11. Sans emploi
12. Travail des enfants

Perception de la faim

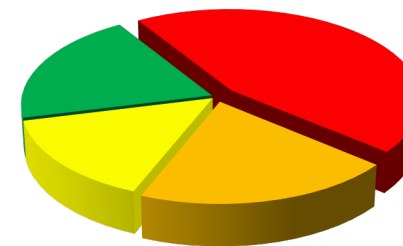
13. Faim
14. Absence de nourriture
15. Consommation alimentaire restreinte

Revenu

16. transferts monétaires

Conditions de logement

17. Privation d'accès à l'éclairage
18. Privation dans l'accès à l'eau
19. Matériaux vétustes pour les sols, toits et murs
20. Entassement



4 CATEGORIES
DE
VULNERABILITES

 **PLUS VULNERABLES**

 **MI-VULNERABLES**

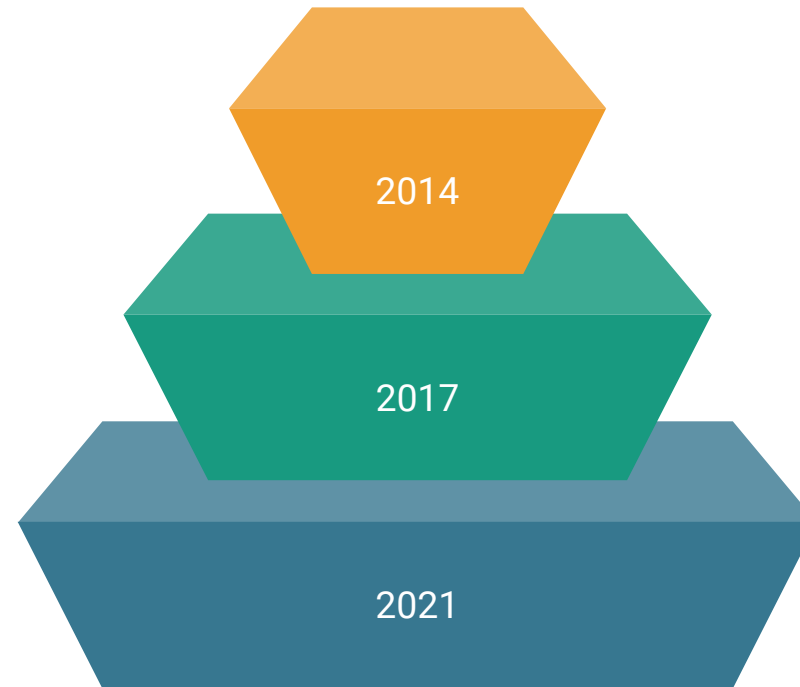
 **MOINS VULNERABLES**

 **NON VULNERABLES**

ÉVOLUTION DU SIMAST

QUESTIONNAIRE INPV (2014) : 7 DIMENSIONS

1. démographie,
2. santé,
3. éducation,
4. conditions de travail,
5. revenu,
6. conditions de logement,
7. perception de la faim



PMSAN/UE (2017) : INDICATEURS SAN

- la consommation alimentaire,
- la diversité alimentaire,
- les Stratégies de survie,
- le MUAC.

PSARA/BM : MODULE CHOC

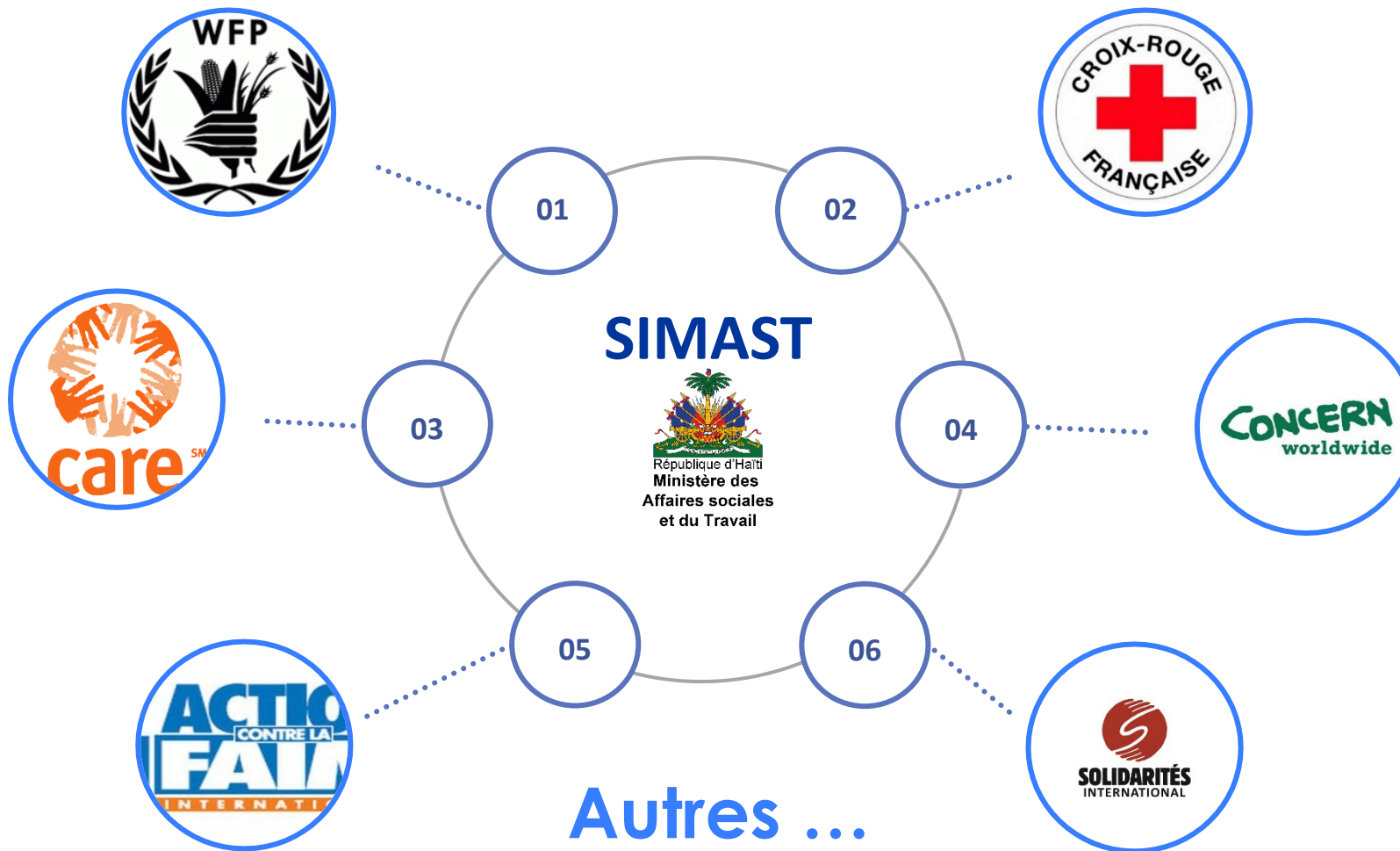
- Le module choc

A quoi servent ces données?

Plus d'une quarantaine partenaires humanitaires ont utilisé les données du SIMAST

SIMAST

10



M
A
S
T

Le SIMAST face aux chocs

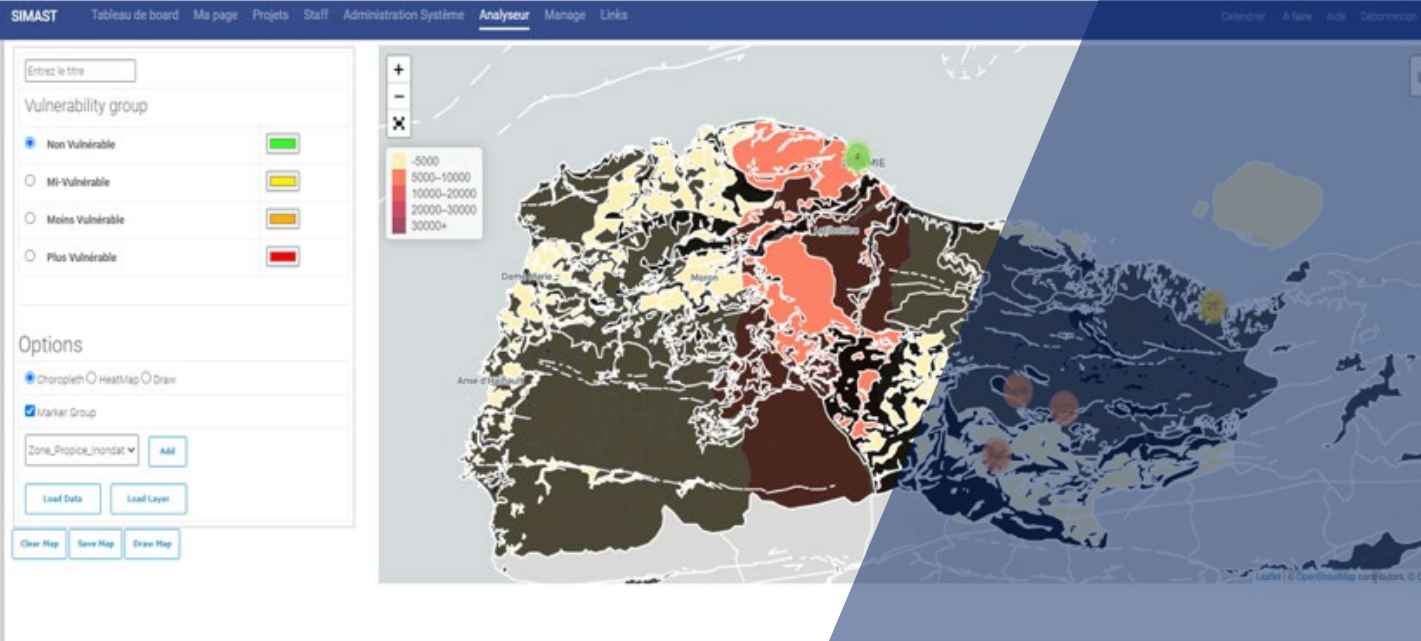
- L'utilisation du SIMAST pour le ciblage de la réponse post-séisme
 - De nombreuses requêtes reçues
 - Ciblage des plus vulnérables affectés par le séisme
- Introduction d'un module choc
 - 11 indicateurs ajoutés



MODULE CHOC

Dommmages au logement

TYPES	QUANTITE	%
AUCUN DOMMAGE	2,289	34%
DOMMAGES MINEURS	1,614	24%
DOMMAGES MODERES	2,010	30%
LOGEMENT DETRUIT	748	11%



○ L'intégration des cartographies de risques dans le SIMAST

EFFONDREMENT, GLISSEMENT DE TERRAIN, SUBMERSION MARINE, FAILLES ACTIVES, ZONE PROPICE D'INONDATIONS, ETC.

[Sur SIMAST](#)

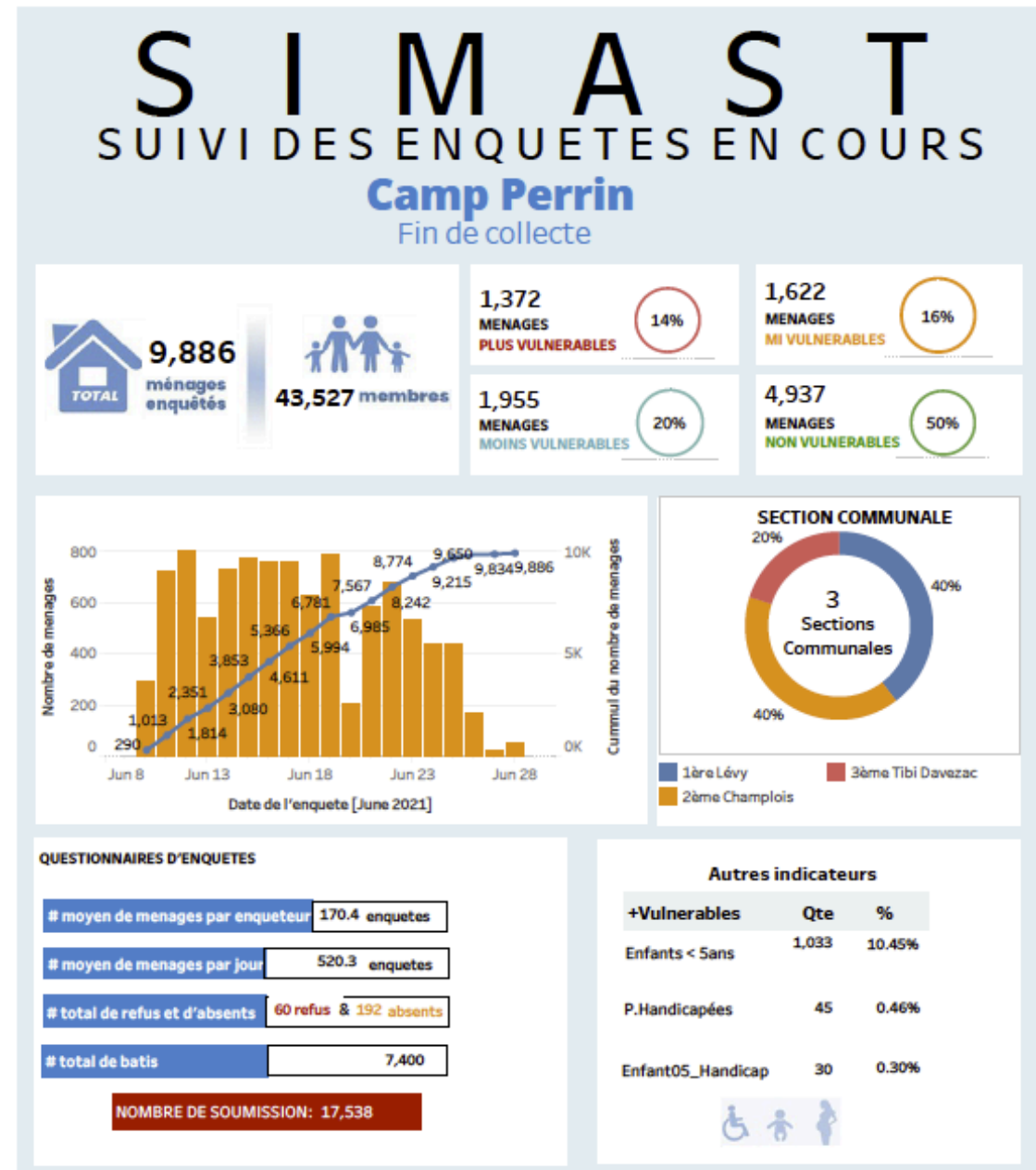


Zones inondables

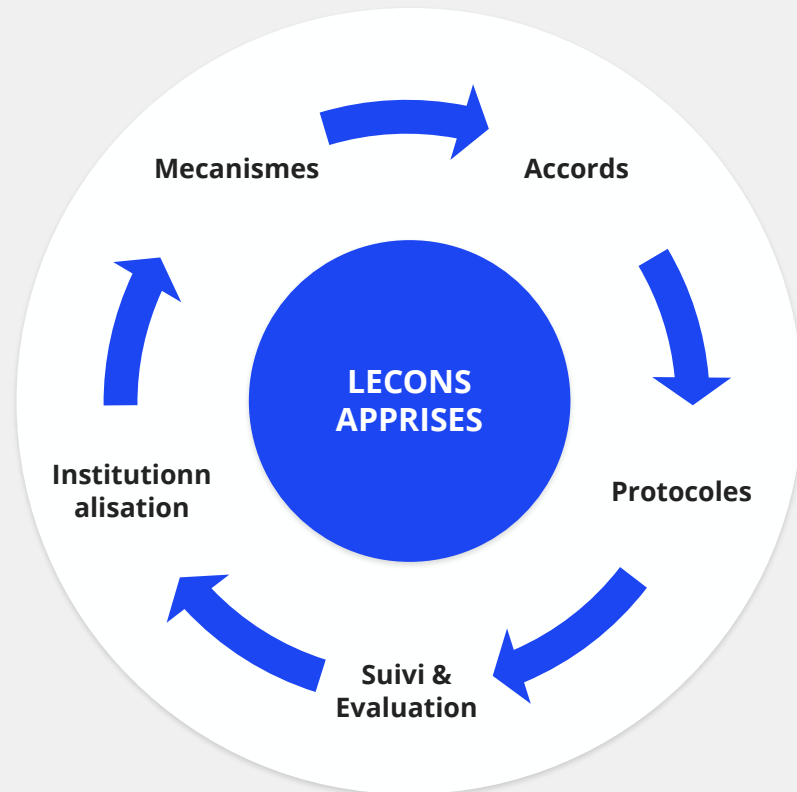
Submersion marines

Meilleure gestion de l'information

- Page web SIMAST
- Dashboard
- Processus de retour d'information aux autorités



LEÇONS APPRIS



ACORDS – PROTOCOLES – S&E

- Contrat à long terme avec les partenaires de collecte pour garantir leur disponibilité.
- Création et mise à jour des protocoles de partage des données SIMAST (accent sur le retour d'information)
- Efforts constants pour maintenir la qualité de la collecte des données (questionnaire révisé, manuel pour les enquêteurs, les superviseurs et les coordinateurs)

Institutionnalisation progressive

Vers une gestion du SIMAST par le MAST

- création d'une unité technique au MAST dédiée au SIMAST ;
- diagnostic ; plans annuels d'institutionnalisation ; formations)

LES ENJEUX LIÉS À LA MISE EN ŒUVRE DE LA PNPPS

Enjeux techniques

- Renforcement des fonctions actuelles pour une meilleure qualité des données et des services
- Diversification des méthodes de collecte d'information pour le repérage des vulnérabilités
- Mise à jour de l'INPV
- Protocoles d'échange d'information avec les SIG existants

Enjeux programmatiques et techniques

Le SIMAST au service de la promotion sociale ?

- Nouveaux indicateurs liés aux moyens d'existence et aux activités génératrices de revenus
- Quelles liaisons avec les registres du MARNDR (registre agriculteurs) ?

Enjeux institutionnels

L'institutionnalisation au sein du MAST

- La création de l'UGP du MAST, une équipe technique externe mise à disposition du MAST
- L'objectif via PSARA
- La co-construction des compétences, une nouvelle organisation, les diagnostics institutionnels ; formations.

La légitimité du SIMAST : Acceptabilité des résultats des enquêtes et retour d'information aux autorités locales

- Fonctions du SIMAST ? Un outil de coordination dans les territoires (départements) ? D'un registre ménages à un registre de bénéficiaires ?