



La politique nationale de protection et de promotion sociales

VERS UN SYSTÈME NATIONAL TERRITORIALISÉ

Plan

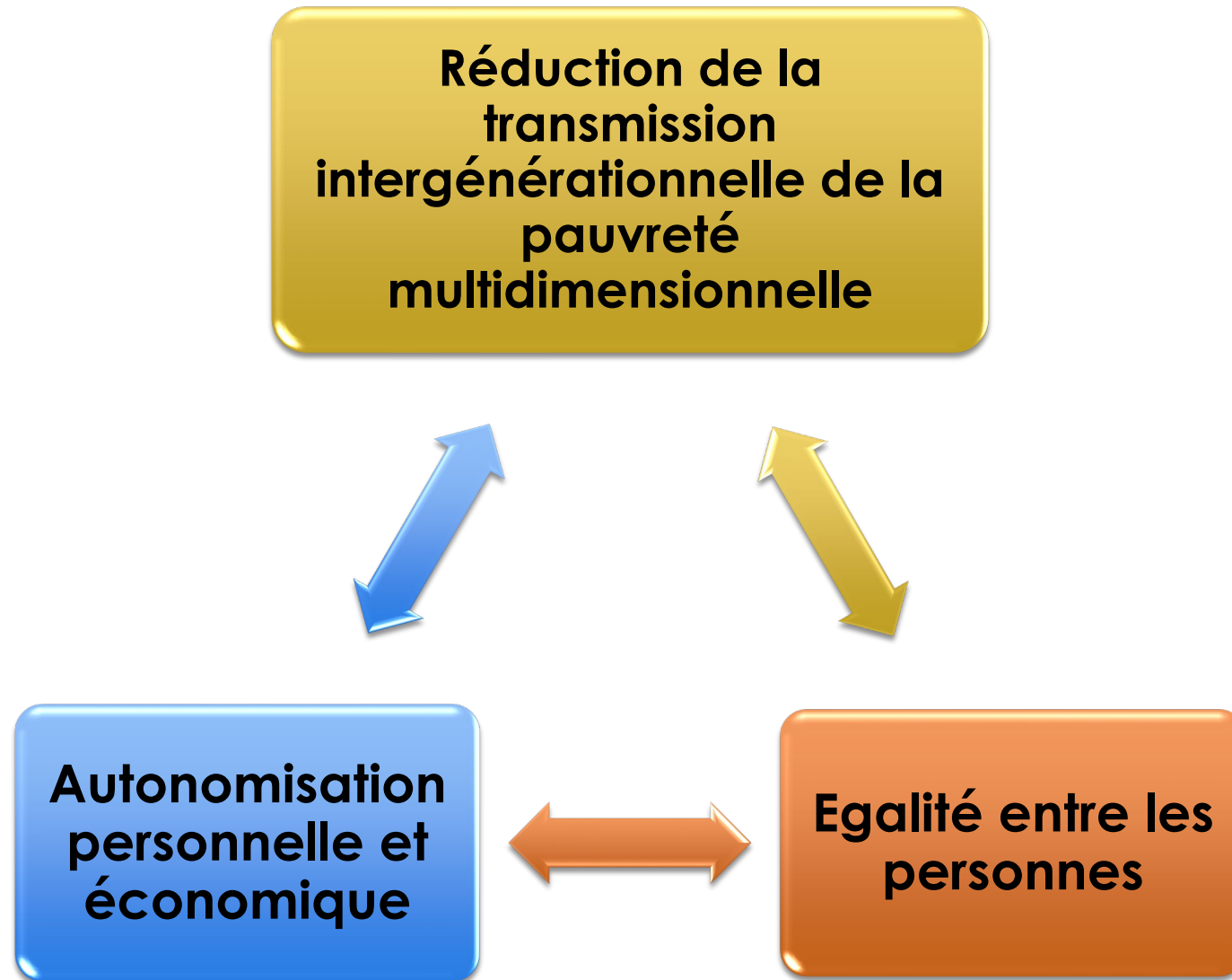
- ▶ **Vision et objectifs**
- ▶ **Un système national intégral**
- ▶ **La territorialisation du système**
- ▶ **Enjeux de la mise en oeuvre**

Vision et objectifs

Une vision ambitieuse

- ▶ **Pour un changement sociétal majeur**
 - ▶ Poser les bases d'une citoyenneté sociale réelle (droits, égalité, justice)
 - ▶ Transformer les liens intra et inter-générationnels
- ▶ **Dans un contexte fortement contraint**
 - ▶ Une pauvreté multidimensionnelle massive
 - ▶ La rareté des ressources en regard des besoins et des risques
 - ▶ Une très forte vulnérabilité aux chocs covariants
 - ▶ Des capacités institutionnelles à construire

Trois objectifs indissociables

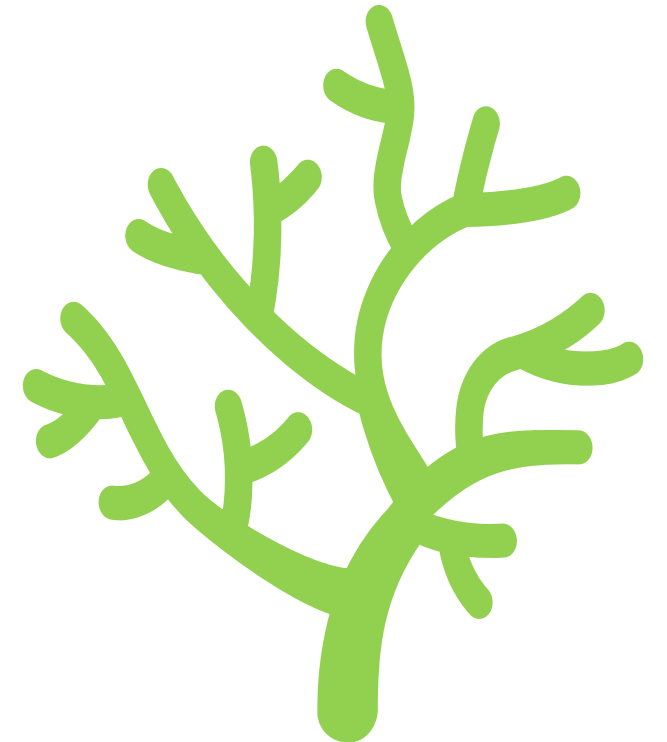




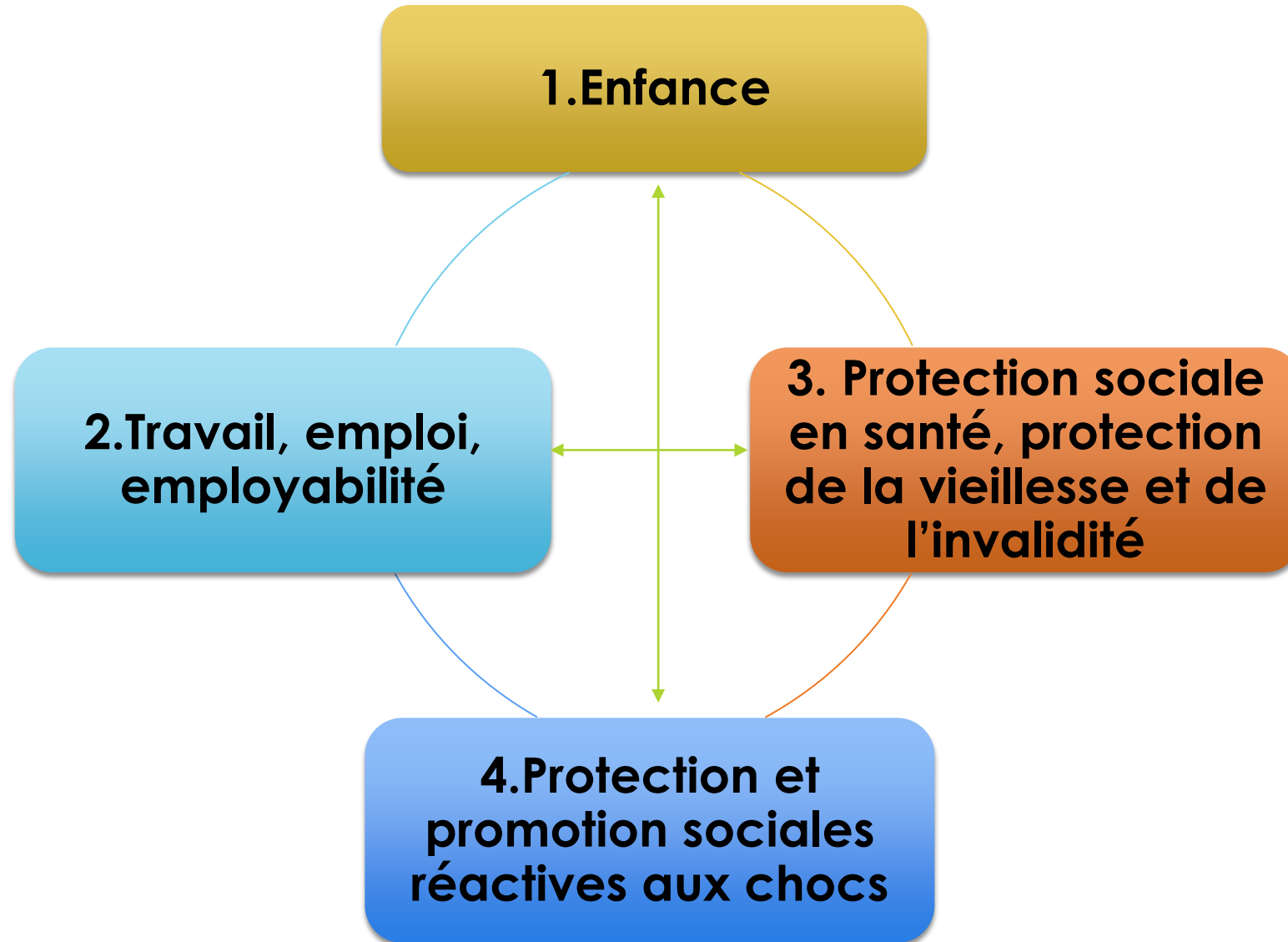
Un système national intégral

La double visée systémique

- ▶ **Structure des risques et besoins**
 - ▶ Couvrir toutes les étapes du cycle de vie
 - ▶ Assurer une couverture en santé « universelle »
 - ▶ Tenir compte des inégalités entre les pauvres
- ▶ **Politiques publiques**
 - ▶ Articuler protection sociale et promotion sociale
 - ▶ Assurer la cohérence entre les politiques publiques



Quatre axes stratégiques interreliés



Les soins aux personnes, une question transversale



- ▶ **Des soins sociaux attentifs à la personne**
- ▶ **Une nouvelle économie du travail des soins**
 - ▶ Construire l'offre des soins via la promotion sociale
 - ▶ Promouvoir la répartition des responsabilités
 - ▶ Améliorer la qualité des soins



Le genre et les vulnérabilités sociales

**Identification
des
inégalités ET
inéquités**

- 1. Inclusion des populations concernées**
- 2. Référencement /accompagnement**
- 3. Calibrage adéquat des prestations et services**

- 1. Déconstruction des stéréotypes de genre+**
- 2. promotion de nouveaux comportements**

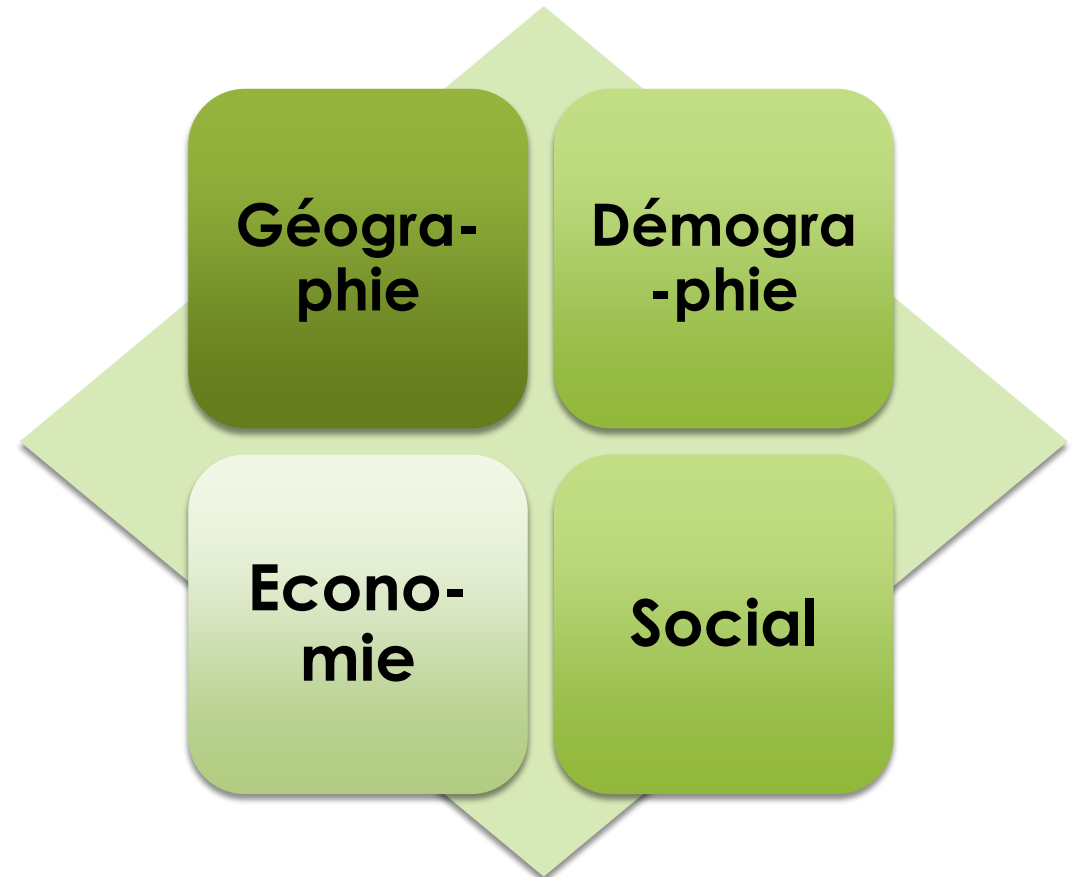
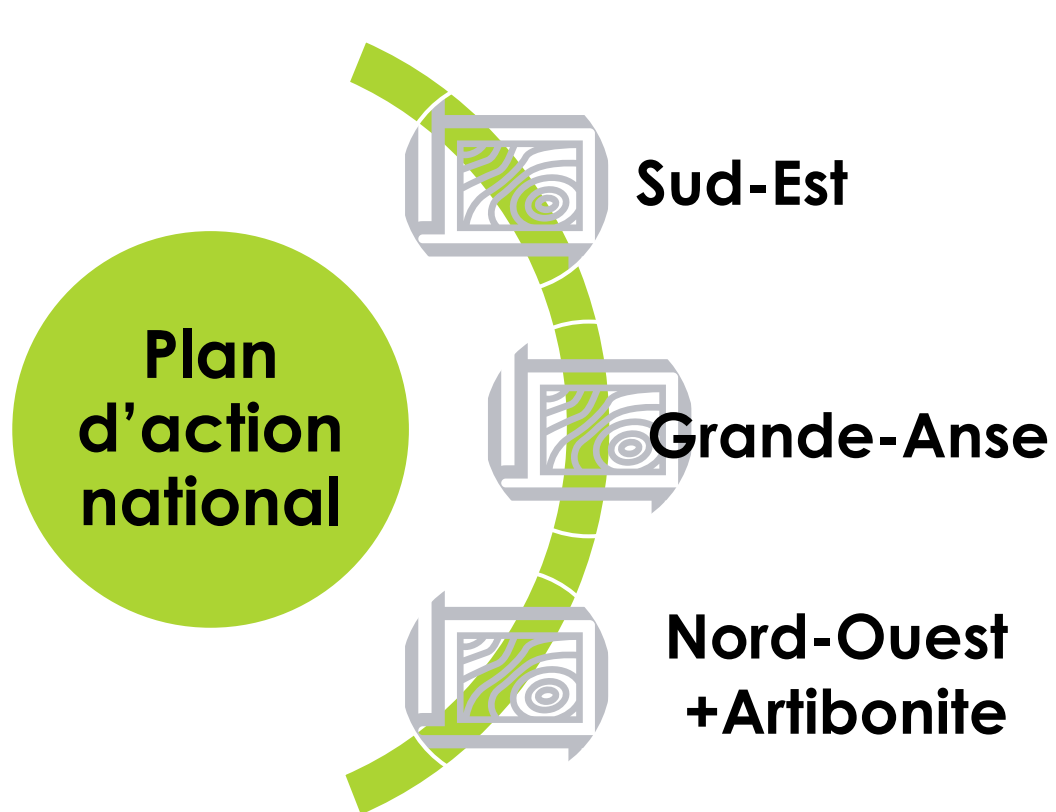
Prévention et prise en charge de toutes les VBG dans/hors ménage

Veille sur les injustices institutionnelles



La territorialisation du système

Les territoires de la PPS



La promotion sociale dans les filières

Une condition sine qua non de l'autonomisation économique

Assurer la juste répartition des fruits des investissements

- ▶ Lever les contraintes pour les plus pauvres/vulnérables
- ▶ Construire les capacités des plus pauvres



Une soutenabilité fonction de la valorisation des filières

Valoriser les filières des territoires

- ▶ Investir
- ▶ Promouvoir la productivité et la diversification
- ▶ Construire la résilience



Enjeux de la mise en oeuvre

La gradualité de la mise en place



▶ **Du non-contributif au contributif**



▶ **La priorisation des plus pauvres/vulnérables**



▶ **La priorisation de la demande des services sociaux de base**



▶ **La promotion sociale à partir des opportunités cachées**

L'institutionnalisation de la PPS

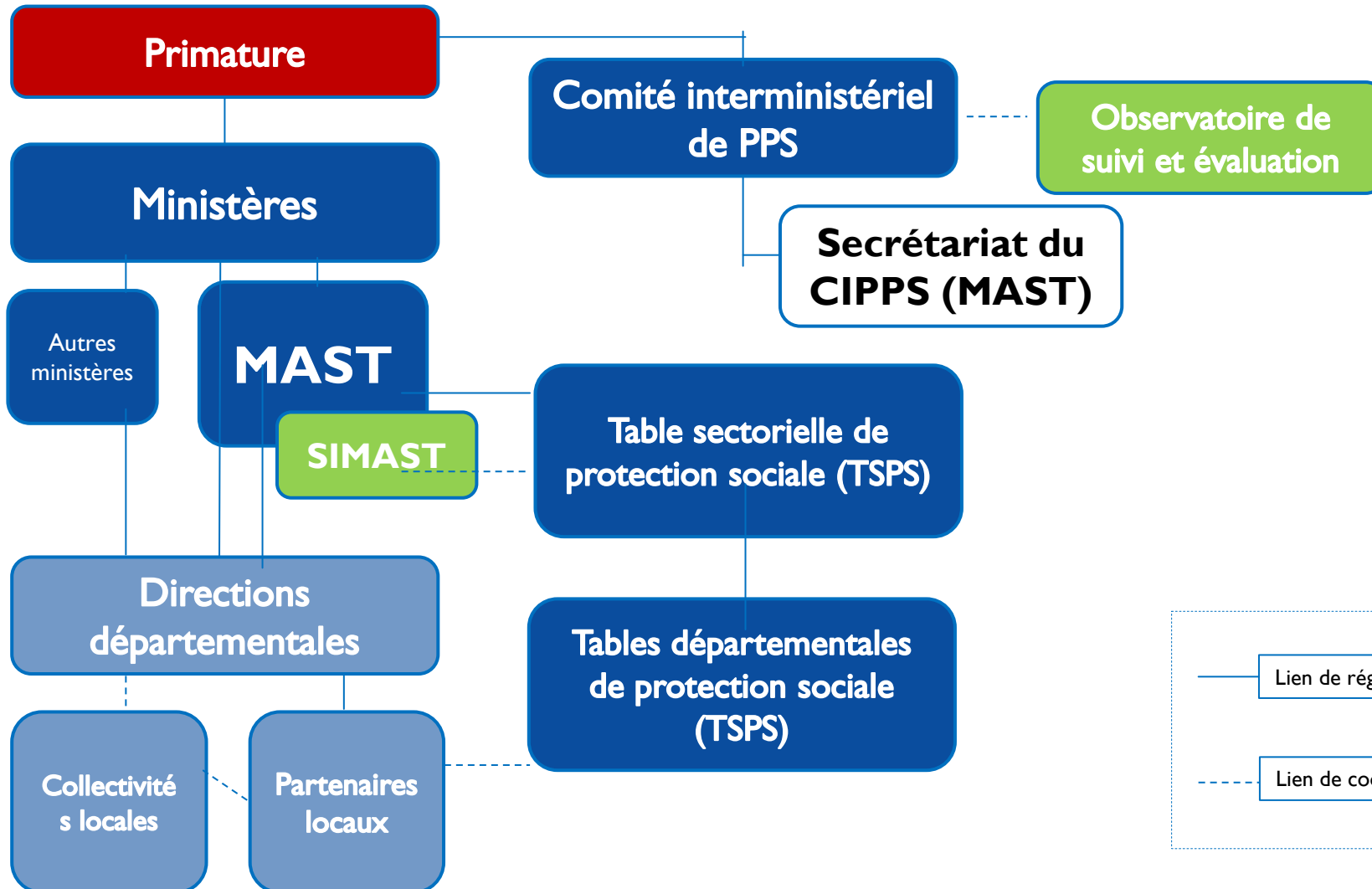


- ▶ Une architecture institutionnelle calée sur la structure de la gouvernance des politiques publiques

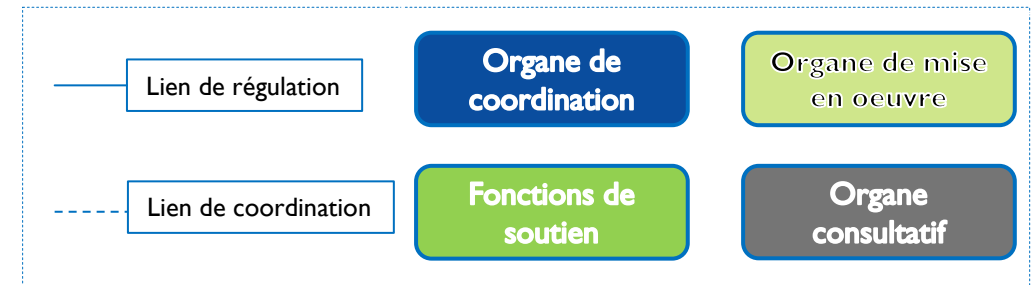


- ▶ Le MAST comme pivot-clé

L'architecture institutionnelle de la PPS



- **Intersectorialité**
- **Participation et coordination**
- **Subsidiarité**



L'institutionnalisation de la PPS au MAST

Renforcer le MAST dans son écosystème et à l'interne

- ▶ Le Comité interministériel de protection sociale
- ▶ La gestion et la mise en œuvre des programmes, du niveau central au niveau local
- ▶ Les réformes des organes de sécurité sociale

Construire la proximité avec les titulaires de droits

- ▶ Les directions départementales dans la coordination territoriale
- ▶ Les liens entre les DD MAST et les collectivités territoriales
- ▶ Les « points focaux » du MAST au plus près des populations



Mèsi anpil
Muchas gracias
Thanks a lot