

El envejecimiento poblacional y su impacto en el sistema previsional. El caso de Argentina

Pablo Pucciarelli

Subsecretario del Consejo Nacional de Coordinación de Políticas Sociales

SEMINARIO REGIONAL “TRANSICIÓN DEMOGRÁFICA: OPORTUNIDADES Y DESAFÍOS PARA LOGRAR LOS OBJETIVOS DE DESARROLLO SOSTENIBLE EN AMÉRICA LATINA Y EL CARIBE”. CEPAL

Santiago de Chile, 12 y 13 de septiembre de 2019

Consejo Nacional
de Coordinación
de Políticas Sociales



Presidencia
de la Nación

TEMAS DE LA PRESENTACION

1.- INSTITUCIONAL – ODS

2.- ALGUNOS DATOS Y PROYECCIONES DE POBLACION

3.- CARACTERISTICAS DEL SISTEMA PREVISIONAL ARGENTINO

4.- DESAFIOS POSIBLES

CONSEJO NACIONAL DE COORDINACIÓN DE POLÍTICAS SOCIALES



MISIÓN Y VISIÓN



Garantizar un desarrollo humano justo y sostenible basado en un enfoque de derechos.

OBJETIVO



Asegurar la efectividad de las políticas sociales que conforman el sistema de protección social.

¿COMO LOGRARLO?

- Mediante el diseño y la planificación de políticas sociales.
- Por medio de la evaluación de políticas de protección social.
- A través de la generación, procesamiento y análisis de la información social y de las políticas, planes, programas y proyectos ejecutados por el Estado Nacional.

CONSEJO NACIONAL DE COORDINACIÓN DE POLÍTICAS SOCIALES

Decreto de creación N° 357/2002 y Decreto de consolidación N° 292/2018



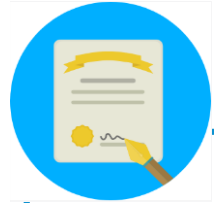
Modernización,
eficacia y calidad
institucional
de la política social
en el marco del
desarrollo humano
sostenible

Organismo rector en materia de:

(Vinculante para la Administración Pública Nacional centralizada y descentralizada)

- ✓ **Monitoreo y evaluación** de políticas, planes, programas y proyectos sociales.
- ✓ Lineamientos y **criterios metodológicos** de evaluación de políticas sociales.
- ✓ Integración y validación de las **bases de datos sociales, tributarias y/o patrimoniales** nacionales, provinciales y municipales.
- ✓ Coordinación **de la implementación de la “Agenda 2030 para el Desarrollo Sostenible”**
- ✓ **Registro y relevamiento** de información social de destinatarios actuales o potenciales de prestaciones sociales (Ficha Social).

MARCO INSTITUCIONAL ODS



Decreto PEN N°499/2017

El **Consejo Nacional de Coordinación de Políticas Sociales** es el organismo designado de coordinar la aplicación y seguimiento de la Agenda 2030.



AGENDA 2030 - ODS
ARGENTINA



80
METAS

242
indicadores con
sus fichas
técnicas

65 ADOPTADAS
15 ADAPTADAS

INDICADORES DE NIVEL I
*(Indicadores conceptualmente
claros, con una metodología
establecida y datos regularmente
disponibles.)*

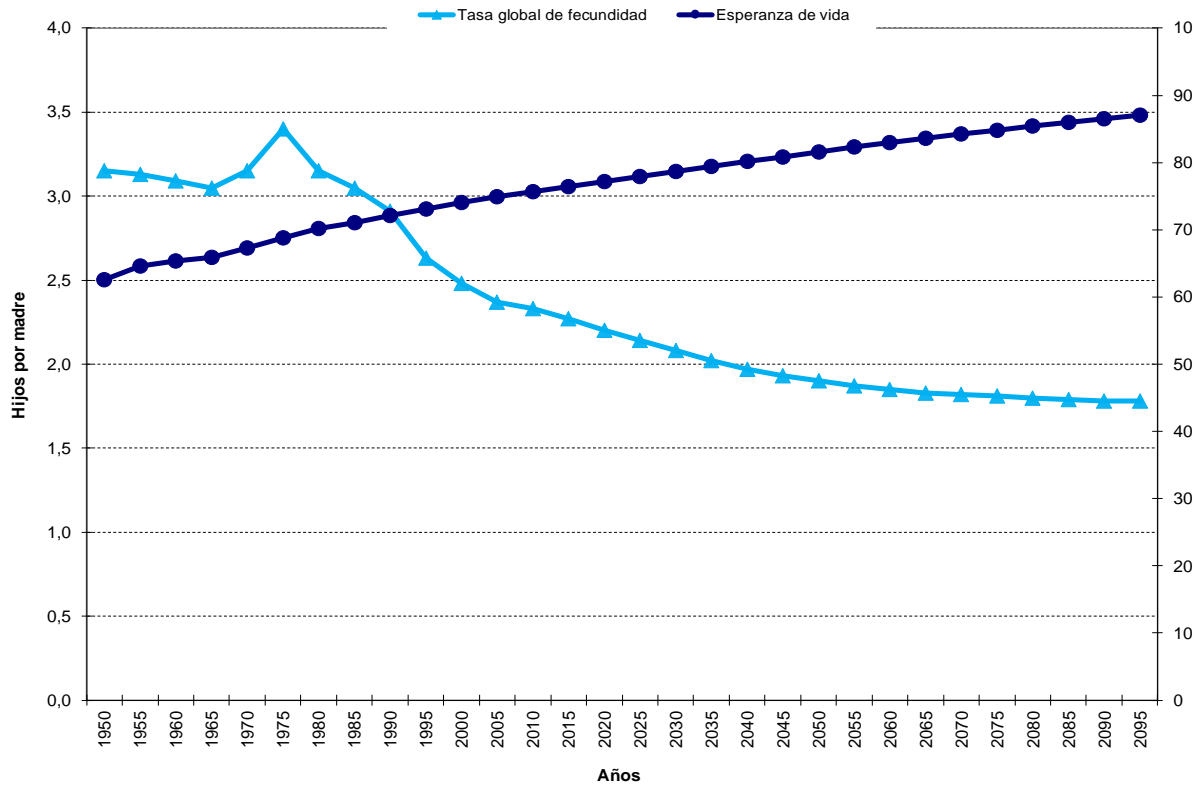


Valores de línea de base, y metas finales de los Indicadores de Protección social. Organismos responsable de su seguimiento: Ministerio de Desarrollo Social

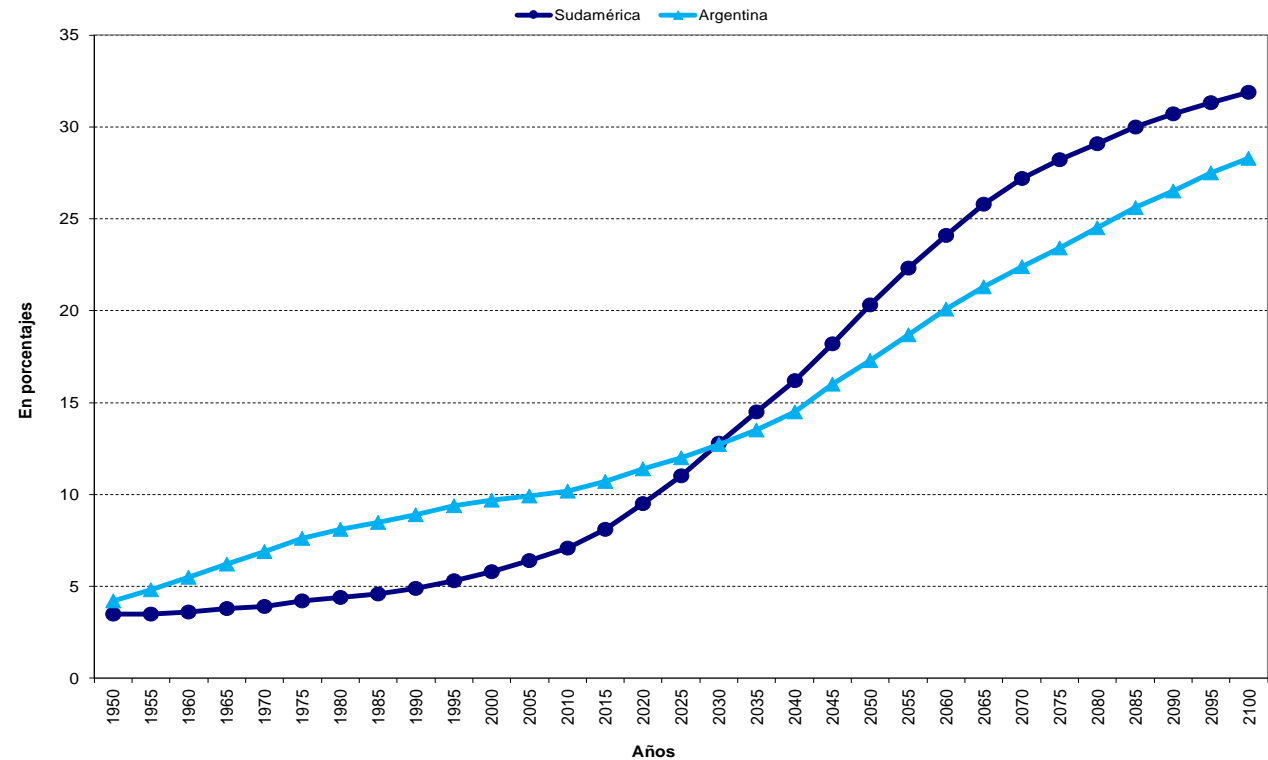
Meta del ODS		Indicador	Fuente	Año Línea de base	Valor LB En %	Valor año 2017	Meta Final 2030
Meta 1.3. Poner en práctica a nivel nacional sistemas y medidas apropiadas de protección social para todos, incluidos niveles mínimos, y, para 2030, lograr una amplia cobertura de los pobres y los vulnerables		1.3.1. Proporción de los niños y niñas y adolescentes hasta 18 años cubiertos por sistemas de protección social de carácter nacional.	Boletín mensual: Asignación Universal por Hijo para Protección Social, ANSES.	2016	72,1	72,5	88,5
		1.3.2. Proporción de adultos mayores cubiertos por sistemas de protección social de carácter nacional.	Anses: https://www.anses.gob.ar/institucional/datos-abiertos/pasivos/:P11 (PUAM y moratoria); P21 (Beneficiarios únicos de jubilaciones y/o pensiones), PNC para la vejez (MDS) y proyecciones de población INDEC.	2016	97,1	99,8	99,8

ENVEJECIMIENTO DEMOGRÁFICO ARGENTINO

Argentina: esperanza de vida y tasa global de fecundidad.

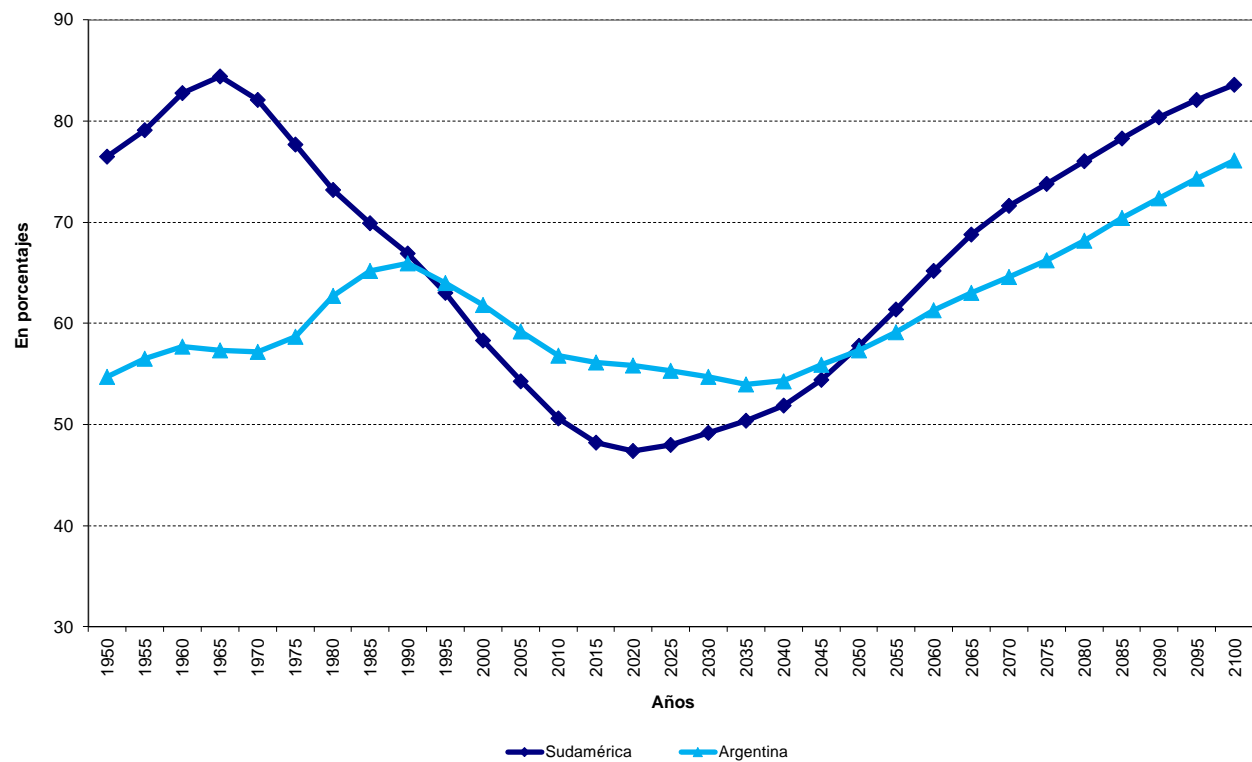


Evolución de la población de 65 años y más. (en porcentaje del total de población)

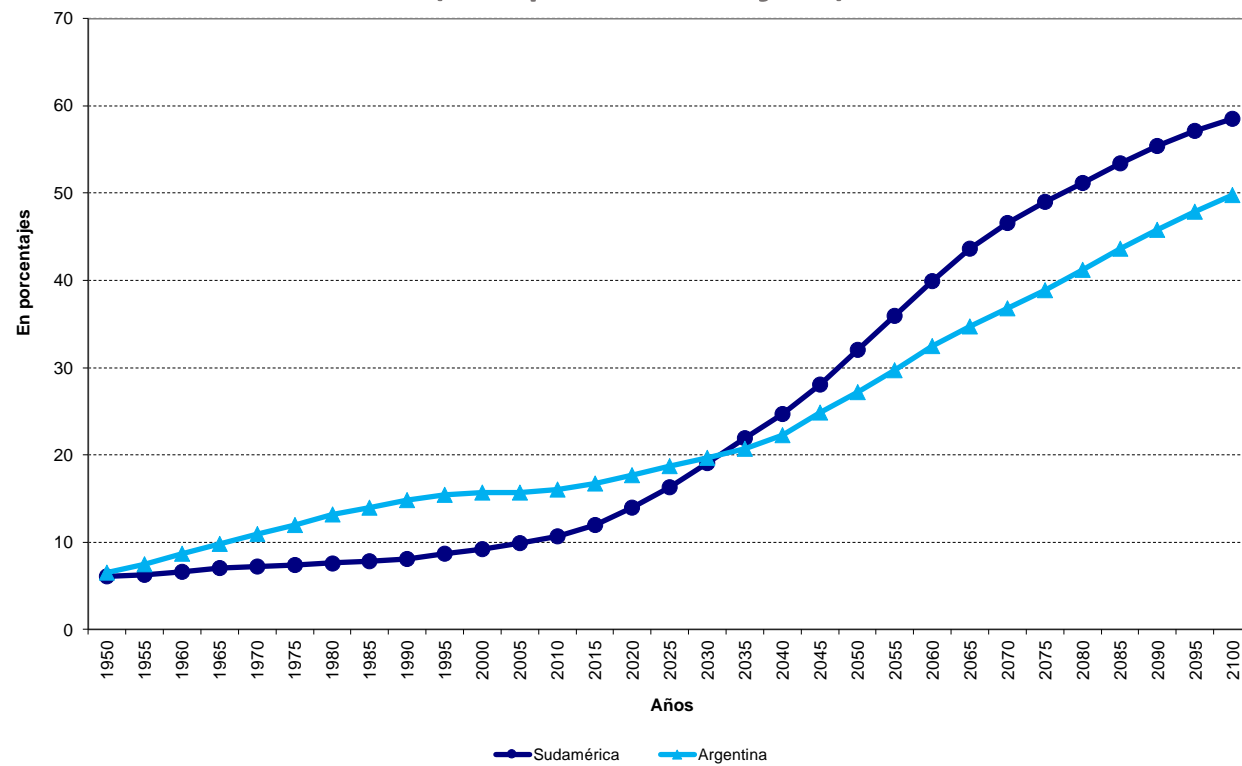


Fuente: Elaboración propia en base a www.population.org

Tasa de dependencia total (en porcentajes)



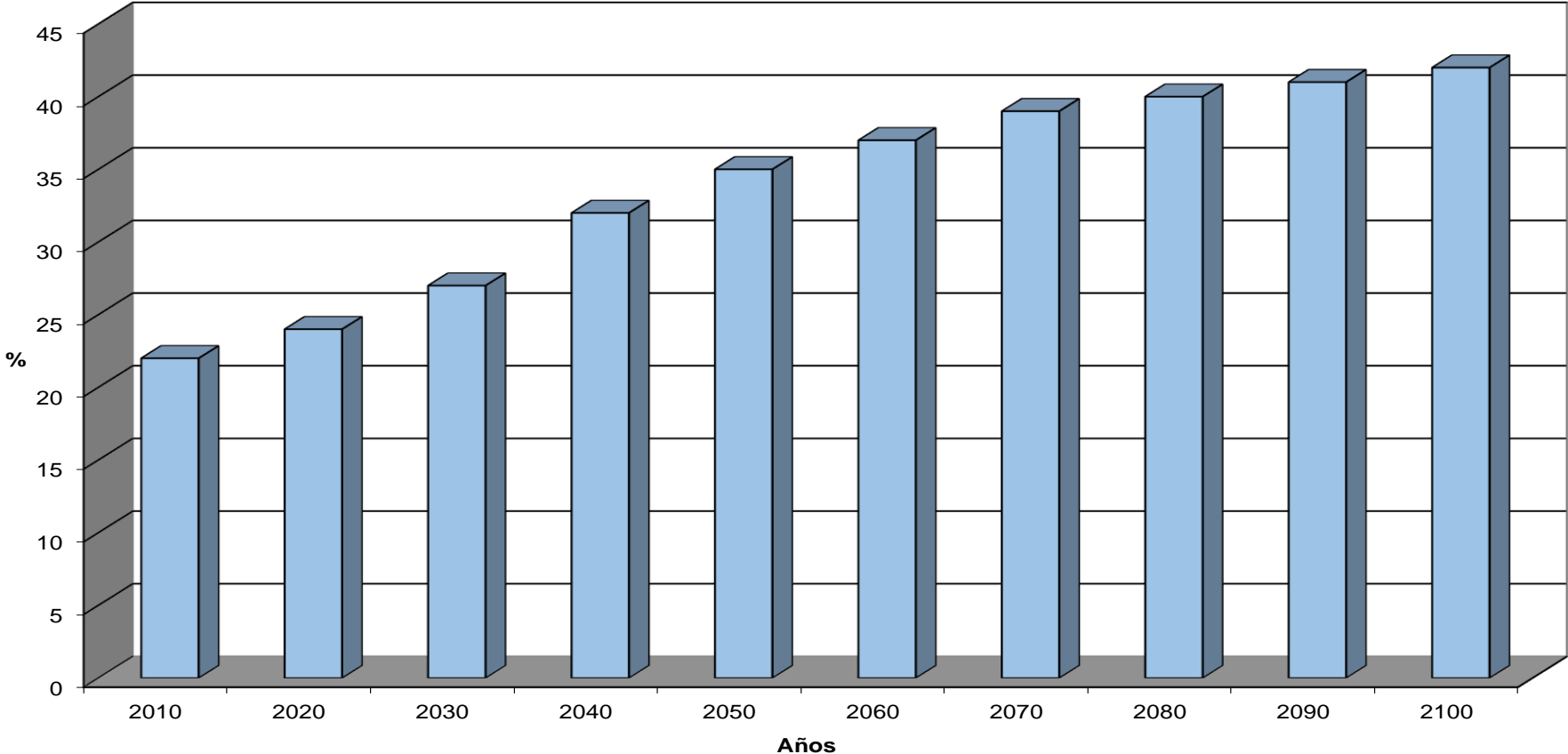
Tasa de dependencia de la población mayor de 65 años respecto de la población activa (en porcentajes)



Fuente: Elaboración propia en base a www.population.org

- ✓ El crecimiento de la tasa de dependencia global implica un desafío para la configuración y financiamiento de la totalidad del Sistema de Protección Social, y en particular, del Sistema Previsional Argentino.

Gasto social (salud, educación y seguridad social) como porcentaje del PIB.



Fuente: Elaboración propia en base a www.argentina.gob.ar

SISTEMA PREVISIONAL ARGENTINO

Composición

a) Módulo contributivo:

1. Los dependientes de la Administración Nacional de la Seguridad Social, contemplando las actividades en relación de dependencia (general, diferenciales, especiales, policías y servicios penitenciarios, y casas particulares), y las actividades independientes (autónomos, monotributo y monotributo social).
2. El régimen de retiro de las fuerzas armadas y de seguridad.
3. Los regímenes provinciales de empleados públicos.
4. Los regímenes provinciales de profesionales independientes.
5. Los regímenes complementarios.

b) Módulo no contributivo (dos esquemas de cobertura):

1. El nacional (Pensiones no contributivas – Madres de 7 o más hijos; Vejez, Excombatientes de Malvinas; Expresos Políticos y Pensión Universal para Adultos Mayores).
2. Las coberturas provinciales.

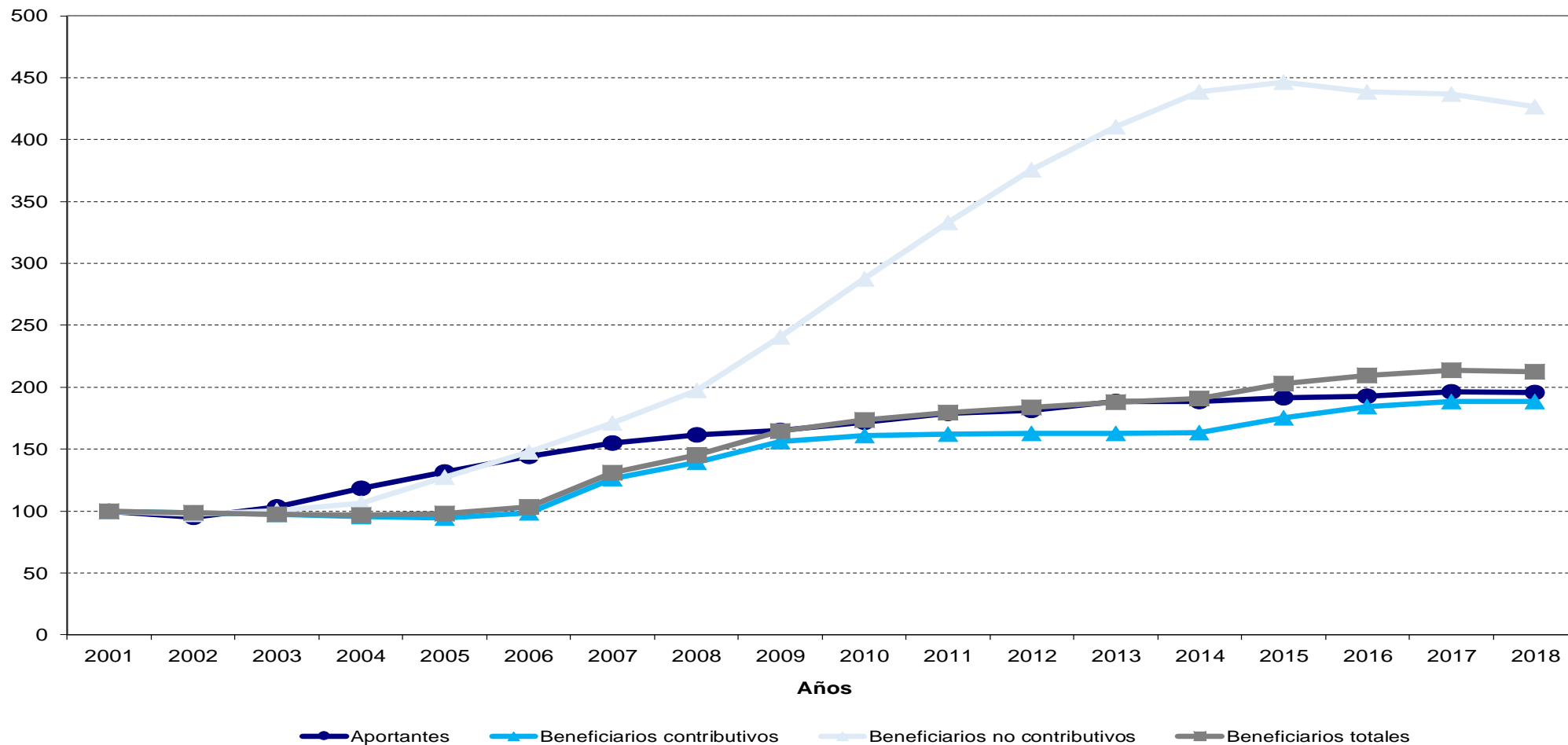
Financiamiento

1. Aportes de los trabajadores y contribuciones de los empleadores de los regímenes que administra ANSES.
2. Impuestos con afectación específica.
3. Transferencias del Tesoro Nacional.

Estructura del sistema previsional por régimen y sector, según beneficiarios y masa de beneficios. Año 2018

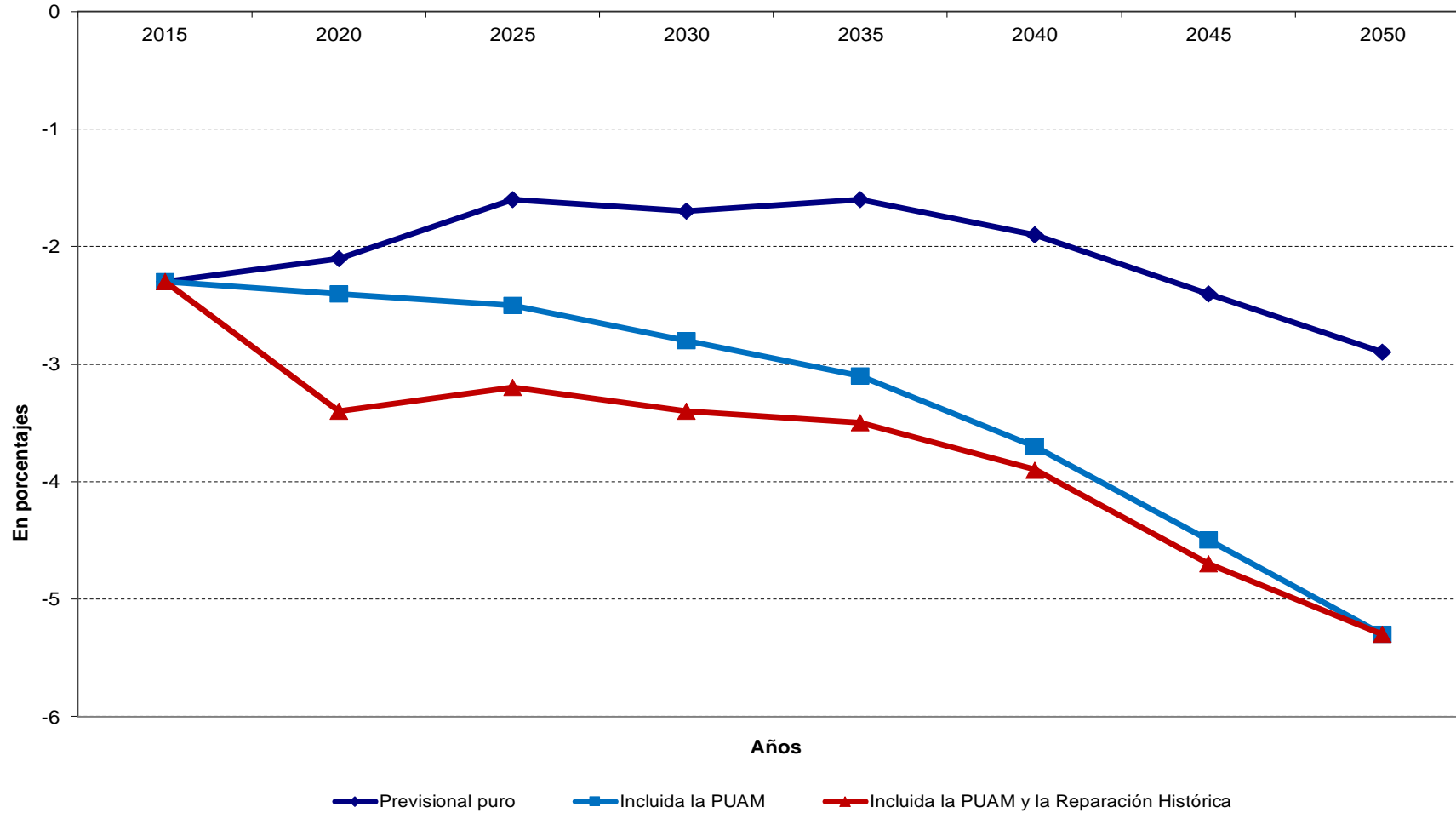
Régimen	Sector		Beneficiarios		Masa de beneficios mensuales
			Total	%	%
Contributivo	Administrado por ANSES	Jubilaciones y pensiones sin moratoria	2.639.093	33,2	37,0
		Jubilaciones y pensiones con moratoria	3.482.163	43,8	24,8
		Jubilaciones y pensiones especiales	206.496	2,6	6,5
		Jubilaciones y pensiones de policías provinciales	44.839	0,6	0,9
	Cajas provinciales y municipales		757.458	9,5	17,7
	Cajas de Fuerzas Armadas y Seguridad Nacional		181.511	2,3	4,6
No contributivo	Pensiones no contributivas		1.466.900	18,5	7,9
	Pensión Universal Adulto Mayor		102.951	1,3	0,5
Total			7.942.919	100,0	100,0
Fuente: Boletín Estadístico de la Seguridad Social					

Evolución del número de aportantes y de beneficiarios por tipo del sistema previsional



Fuente: Elaboración propia en base a Boletín Estadístico de la Seguridad Social

Proyección del resultado previsional. (como % del PIB)



Año	Previsional puro	Incluida la PUAM	Incluida la PUAM y la Reparación Histórica
2015	-2,3	-2,3	-2,3
2020	-2,1	-2,4	-3,4
2025	-1,6	-2,5	-3,2
2030	-1,7	-2,8	-3,4
2035	-1,6	-3,1	-3,5
2040	-1,9	-3,7	-3,9
2045	-2,4	-4,5	-4,7
2050	-2,9	-5,3	-5,3

Fuente: Elaboración propia en base a Boletín Estadístico de la Seguridad Social

Sistema previsional vigente a inicios de los años 2000:

- Sistema Integrado de Jubilaciones y Pensiones (SIJP), Ley 24.241.
- Funcionamiento de las Administradoras de Fondos de Jubilaciones y Pensiones (AFJP).
- Incremento de la edad jubilatoria (a 60 años las mujeres y 65 años los hombres).
- Traspaso de cajas jubilatorias provinciales deficitarias a la jurisdicción nacional.

Reformas previsionales 2005-2015:

- Moratoria previsional.
- Eliminación del régimen de capitalización y creación del Sistema Integrado Previsional Argentino (SIPA).
- Creación del Fondo de Garantía de Sustentabilidad.
- Ley de Movilidad de las Prestaciones.

Reformas previsionales 2016-2018:

- Ley de Reparación Histórica para Jubilados y Pensionados.
- Creación de la Pensión Universal para Adultos Mayores (PUAM).
- Cambios en la fórmula de movilidad de los haberes previsionales.

Desafíos del sistema previsional argentino:

- Aumentar la productividad agregada y alcanzar consenso social y político para distribuir el fruto de los recursos generados.
- Incrementar el nivel de actividad económica y de formalidad del empleo.
- Combinar políticas orientadas a mejorar las variables del sistema contributivo y a desarrollar mecanismos no contributivos de protección social.
- Mejorar los mecanismos de financiamiento del sistema previsional, tanto impositivo como por contribuciones patronales.

Desafíos del sistema previsional argentino:

- Analizar y resolver algunas de las cuestiones claves derivadas de la configuración y dinámica actual del sistema previsional argentino:
 - ✓ La edad de retiro.
 - ✓ La situación de las cajas previsionales provinciales no transferidas a la Nación.
 - ✓ La capacidad adquisitiva de los haberes previsionales.

Muchas gracias

Consejo Nacional de Coordinación de Políticas Sociales

www.politicassociales.gob.ar
contacto@politicassociales.gob.ar

Consejo Nacional
de Coordinación
de Políticas Sociales



Presidencia
de la Nación

Consejo Nacional
de Coordinación
de Políticas Sociales



Presidencia
de la Nación

REDES SOCIALES



www.politicassociales.gob.ar
www.odsargentina.gob.ar



@CNCPS_oficial



/Consejopoliticassociales



@CNCPS_oficial



Consejo Nacional de
Políticas Sociales