

Seminario regional «Desafíos e innovaciones en la medición de la pobreza y el seguimiento del Objetivo de Desarrollo Sostenible 1»

Desafíos para la medición de pobreza en la formulación de las políticas públicas Uruguay

Lorena Custodio
Dirección Nacional de Evaluación y Monitoreo
Ministerio de Desarrollo Social

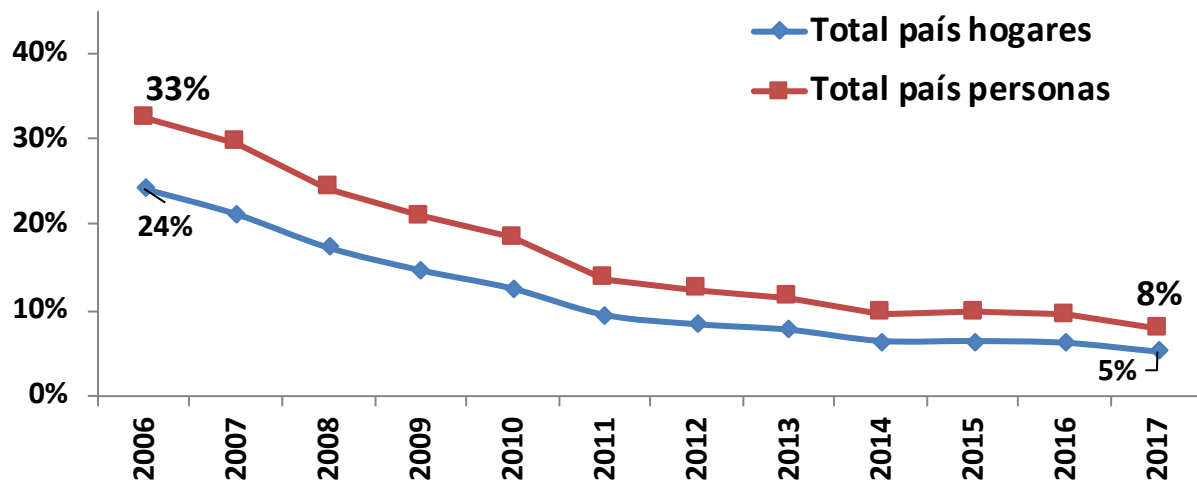


1 FIN DE LA POBREZA

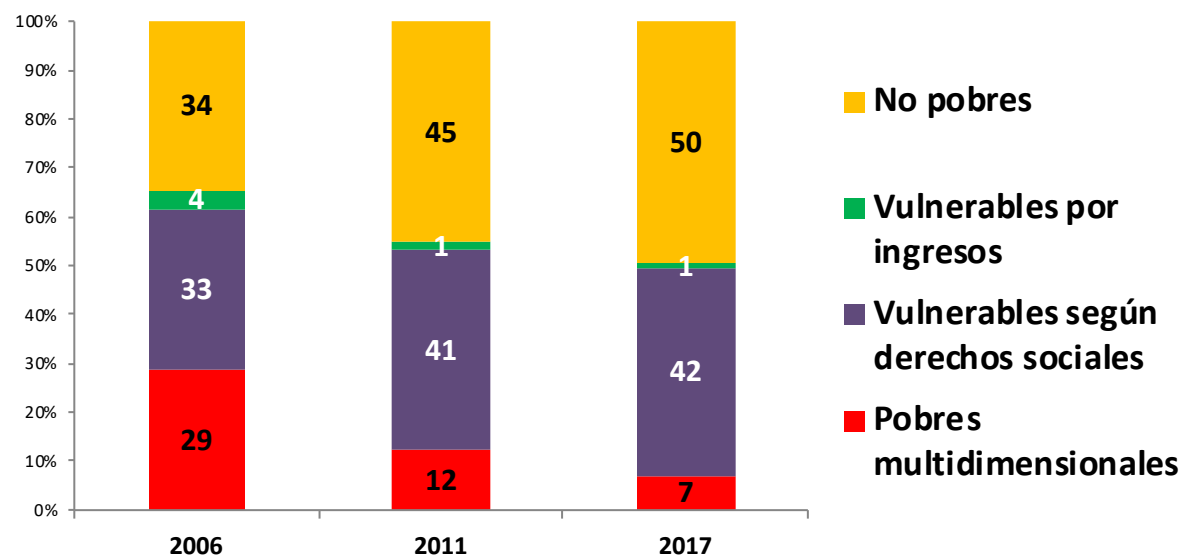


EVOLUCIÓN DE LA POBREZA EN URUGUAY, 2006-2017

Pobreza monetaria



Pobreza multidimensional



Derechos



- Educación
- Salud
- Vivienda
- Seguridad Social



ESTADO DE SITUACIÓN Y DEBATE

Desafíos políticos:

- PERSISTENCIA DE BRECHAS SOCIALES
- POBREZA ESTRUCTURAL (núcleo con dificultad de apropiación del crecimiento económico y políticas públicas, con inestabilidad y precariedad de medios y condiciones de vida)
- POBREZA INFANTIL (16% para menores de 14 años) brecha intergeneracional (1,4%, 65 y más)
- REPRODUCCIÓN INTERGENERACIONAL DE LA POBREZA
- ENRIQUECER DIAGNÓSTICOS PARA MEJORAR POLÍTICAS



Evolución en la construcción de viviendas en
Andresito, período 2004 - 2019



51 viviendas
año 2004

109 viviendas
año 2010

214 viviendas
año 2013

248 viviendas
año 2016

501 viviendas
año 2019



¿EN DÓNDE ESTAMOS?

■ MULTIDIMENSIONAL

Proceso de consulta para la construcción de una MEDIDA MULTIDIMENSIONAL

- **Objetivo:** Propuesta consensuada de set de dimensiones, indicadores y umbrales
- Grupo de trabajo **interinstitucional:** MIDES, MEF, OPP, INE
- Convenio con Universidad de la República (IECON)
- Consultas a organizaciones de la sociedad civil, academia y expertos en medición de pobreza, organismos públicos y organismos internacionales.
- Consultas a la población: grupos focales (30) y trayectorias de vida (pobres y no).
- Nuevas dimensiones: cohesión social, vivienda y **entorno, cultura (?), seguridad (?)**.

■ LINEA DE POBREZA

Encuesta Gastos e Ingresos de Hogares ENGIH 2016-17 → Nueva LP



USOS PARA LAS POLÍTICAS SOCIALES

■ Usos:

- ✓ Monitoreo de pobreza a nivel nacional, regional, seguimiento ODS: **LP (NBI)**
- ✓ Evaluación de la política pública: **LP**
- ✓ Focalización de programas sociales: **ICC**

■ Los instrumentos actuales permiten:

LINEA DE POBREZA

Insuficiencia, carencia

- Cuantificar la pobreza
- Caracterizar a la pobreza
- **¿Evaluar PPSS?**
- Categoría estática, no analítica (procesos, causas)

INDICE CARENCIAS CRITICAS

vulnerabilidad socioeconómica

- Focalizar en vulnerabilidad socioeconómica
- Caracterizar la vulnerabilidad en función de niveles
- Estructural asociada a INGRESOS (1Q)
- Relativa: 20%



DESAFIOS PARA LA MEDICIÓN DE LA POBREZA Y PPSS

La forma de entender la **POBREZA** determina su forma de abordarla (**PPSS**)

1. Conceptual // ¿qué medimos?

- Privaciones, ¿de qué tipo?
- Vulnerabilidad: riesgos
- Bienestar
- Derechos

2. Uso: // ¿para qué? relación con focalización y evaluación de ppss

3. Perspectivas en la medición // ¿cómo?

- Multidimensionalidad
- Cronicidad- historicidad. **La persistencia de la pobreza estructural** (nuevos desafíos para la política social)
- Estigmatización y discriminación estructural.
- Distancia institucional (acceso efectivo, calidad servicios)
- El papel de los ingresos (estabilidad de las fuentes y tipo)
- El papel del Estado y el mercado
- Domicilio fijo: situación de calle, refugios, movilidad residencial

Muchas gracias