



CONEVAL

Consejo Nacional de Evaluación
de la Política de Desarrollo Social

Metodología de la Medición Multidimensional de la Pobreza en México

*Medición del Acceso a la Alimentación a través del enfoque de
Seguridad Alimentaria*

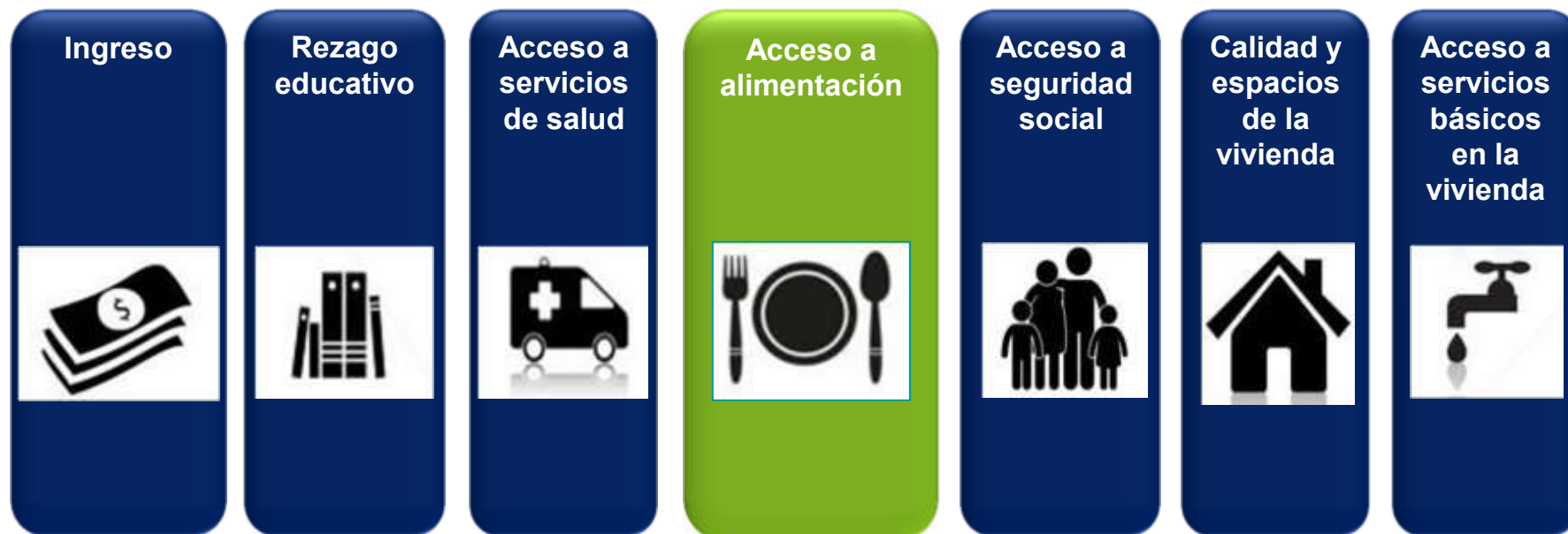
*Desafíos e innovaciones en la medición de la pobreza y el seguimiento
del Objetivo de Desarrollo Sostenible 1
CEPAL y DANE*

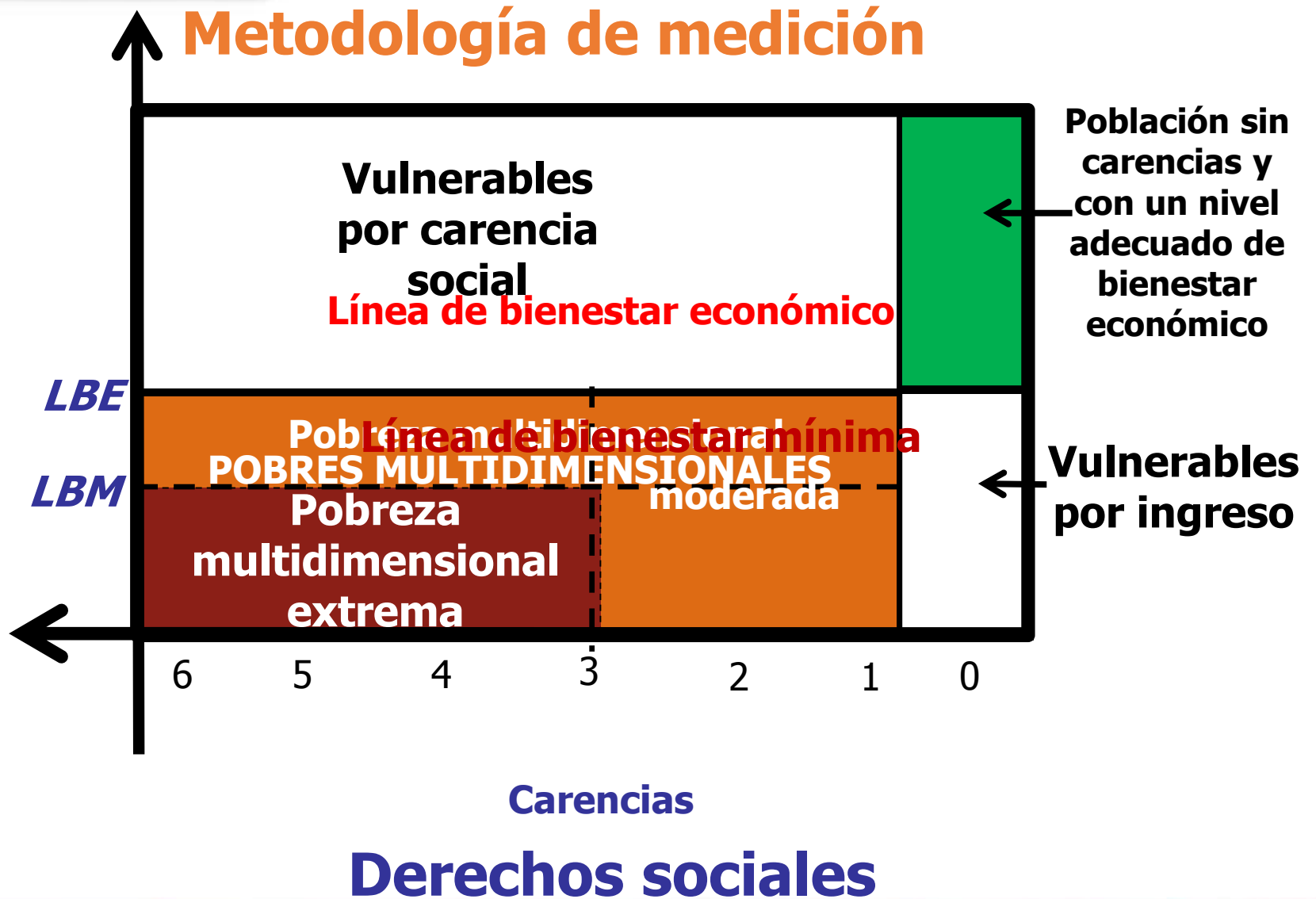
Septiembre de 2019



Medición multidimensional de la pobreza en México

Dimensiones de la pobreza (LGDS, artículo 36)

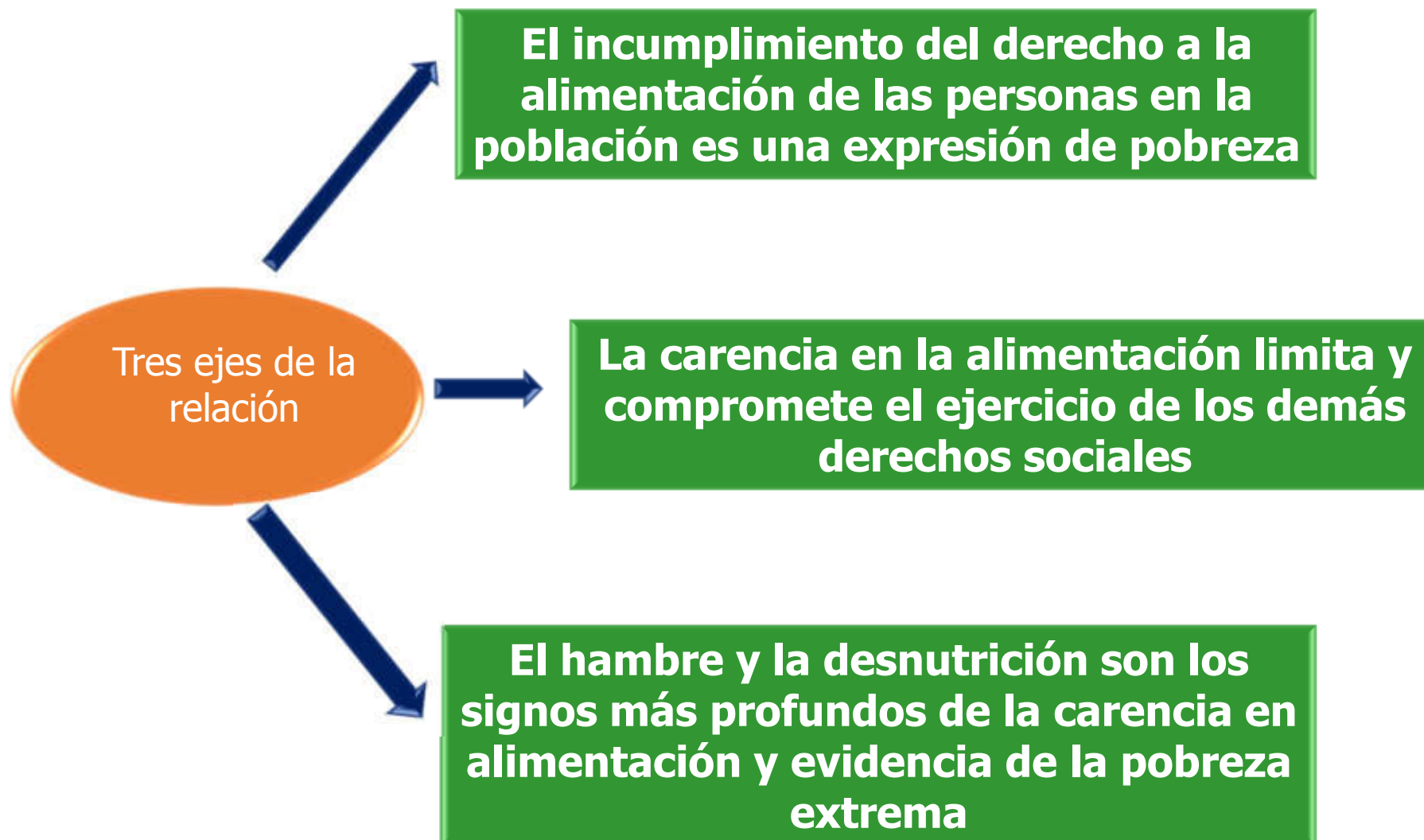




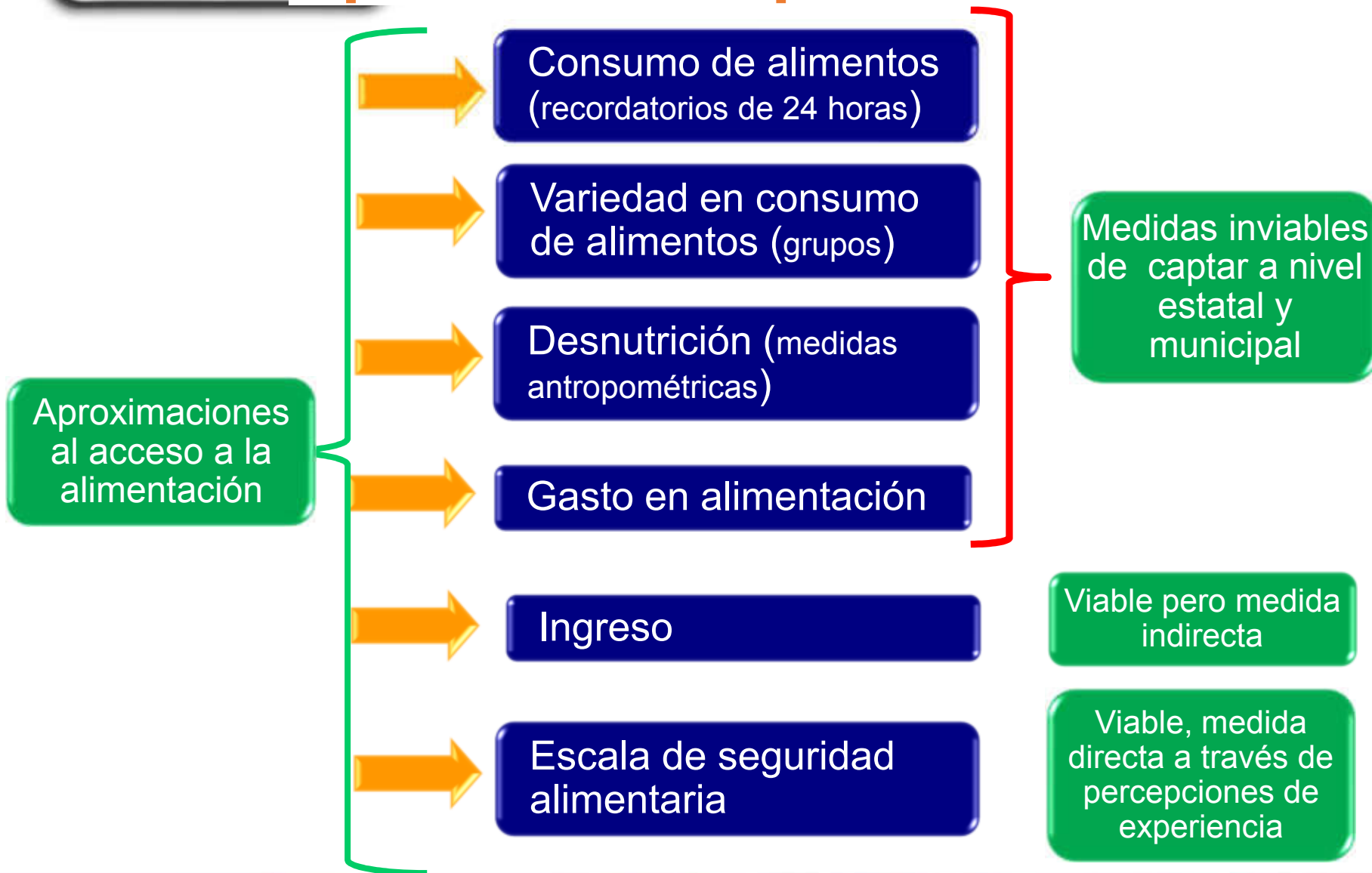
¿Por qué CONEVAL mide el acceso a la alimentación?

La medición del acceso a la alimentación como parte de la medición multidimensional de la pobreza es un mandato establecido en la Ley General de Desarrollo Social (LGDS), que señala los indicadores que deben ser contemplados en la medición.

Derecho a la alimentación y pobreza



Aproximaciones para la medición



Consideraciones

- Compatible con el **enfoque de Derechos Humanos**.
- Unidad de análisis: **Las personas**.
- **Desagregable a nivel territorial y para grupos de población**.
- Susceptible de ser **incluida en las fuentes de información generadas por el Instituto Nacional de Estadística**, única instancia autorizada por la Ley para generar la información utilizada en la medición de la pobreza.

¿Cómo puede resolverse?

La escalas de reporte de experiencias de seguridad/inseguridad alimentaria para medir el acceso a la alimentación son:

- Métodos de **bajo costo**.
- **Miden directamente el acceso** a alimentos.
- Permiten actuar de manera **preventiva** (antes de desnutrición).
- Identifican **gradientes de inseguridad alimentaria** que orientan el diseño de políticas públicas diferentes y con distintos alcances.

FIES

¿Qué uso tiene la información?

- Los ODS recurren a la concepto de Seguridad Alimentaria y sus escalas porque son métodos de **bajo costo, estadísticamente validados, confiables y pueden adaptarse** en diferentes contextos y a lo largo del tiempo.



Meta 1.1. Erradicar la pobreza extrema

1.1.1. Proporción de la población que vive por debajo del umbral internacional de la pobreza

Meta: 1.2 Reducir al menos a la mitad la proporción de personas que viven en pobreza (umbral nacional)

1.2.1. Proporción de la población que vive por debajo del umbral nacional de la pobreza.

1.2.2. Proporción de hombres, mujeres y niños de todas las edades que viven en la pobreza en todas sus dimensiones



Meta: 2.1 Poner fin al hambre

2.1.2. Proporción de la población con inseguridad alimentaria moderada o severa (**carencia por acceso a la alimentación**)

¿Qué cuestionamientos suele recibir este método?

La medición del acceso a la alimentación a través de escalas de seguridad alimentaria ha recibido algunos cuestionamientos, por parte de diversos actores:

- **Credibilidad.** Es una medida **subjetiva**, en la medida en que considera **percepciones**. Esto la vuelve difícil de medir y monitorear.
- Los conceptos de **variedad, suficiencia y calidad** de la dieta pueden tener **diferentes significados** entre las y los entrevistados.
- **Aparentes incongruencias.** Existen casos de población con ingresos insuficientes sin carencia y otros que, por el contrario, la presentan a pesar de tener niveles de ingreso superiores a los umbrales monetarios de la medición de la pobreza.

¿Qué es necesario hacer para atender los cuestionamientos?

- Validaciones estadísticas mediante técnicas especializadas en escalas (modelos de Rasch, ecuaciones estructurales).
- Proyectos estadísticos especiales con grupos de control.
- Estudios cualitativos de profundización en el contenido de la EMSA y de las prácticas alimentarias familiares.
- Análisis de validación interna y externa con otros indicadores sociales y económicos.

¿Hacia dónde puede dirigirse la medición de la seguridad alimentaria y nutricional?

El CONEVAL busca que la evaluación de la política social vaya **más allá de la pobreza** y propone avanzar hacia la **medición del acceso efectivo a derechos sociales**.

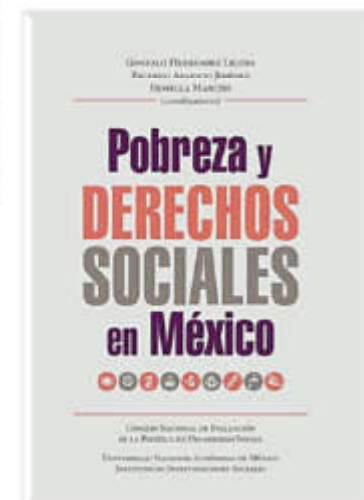
Con este fin, ha diseñado el **Sistema de Información de Desarrollo Social con enfoque de Derechos Humanos (SIDS-DH)**.

¿Hacia dónde dirigirse

EL ACCESO EFECTIVO A DERECHOS SOCIALES COMO EJE DE LA EVALUACIÓN DE LA POLÍTICA SOCIAL

DOS AGENDAS PARALELAS PARA LA POLÍTICA SOCIAL:

1. **Garantizar el acceso básico** donde aún no exista.
2. **Lograr que el acceso sea efectivo** (disponibilidad, calidad, accesibilidad).



ADemás DE NO TENER
CARENCIAS SOCIALES, ¿QUÉ HACE
FALTA PARA EJERCER DERECHOS
SOCIALES?



Educación



Salud



Seguridad
social



Alimenta-
ción



Vivienda

MEDICIÓN DE
LA POBREZA

Obligatoriedad

Derecho-
habencia

Cobertura

Seguridad
alimentaria y
diversidad de la
dieta

Acceso a viviendas
durables, espacio
suficiente y
servicios básicos



ACCESIBILIDAD

DISPONIBILIDAD

CALIDAD

Calidad
Oportunidad
Gratuidad

Accesibilidad
física
Infraestructura
Oportunidad
Abasto
Gratuidad

Esquema
completo de
prestaciones

Adecuación de
la dieta
Malnutrición
¿Las viviendas
cuentan con
espacios para
garantizar una
alimentación
adecuada?

Funcionalidad
de los
espacios
Oportunidad
de la oferta de
servicios
Contexto

ACCESO EFECTIVO A DERECHOS
SOCIALES