



CONICET



I I E S S

Indicadores no-monetarios para el monitoreo de ODS 1.2 y 1.4: Diagnóstico y Recomendaciones

Dra. Maria Emma Santos
IIESS-UNS-CONICET y OPHI
Comisión Económica para
América Latina y el Caribe
15 de Octubre de 2019



Indicadores de los ODM bajo análisis

- **Indicador 1.2.2:** “Proporción de hombres, mujeres y niños de todas las edades **viviendo en la pobreza en todas sus dimensiones** de acuerdo con las definiciones nacionales.”
- **Indicador 1.4.1:** Proporción de población viviendo en hogares con **acceso a servicios básicos**”
- **Indicador 1.4.2:** “Proporción de población total con derechos de **tenencia segura** sobre la tierra, con **documentación legalmente reconocida** y que **percibe que sus derechos** sobre la tierra son seguros, por sexo y tipo de tenencia”.





País	Comisión Regional	País	Comisión Regional
Chile	ECLAC	Afganistán	ESCAP
Colombia	ECLAC	Armenia	ESCAP (y UNECE)
Costa Rica	ECLAC	Bután	ESCAP
Rep. Dominicana	ECLAC	Filipinas	ESCAP
Ecuador	ECLAC	Malaysia	ESCAP
El Salvador	ECLAC	Nepal	ESCAP
Honduras	ECLAC	Pakistán	ESCAP
México	ECLAC	Vietnam	ESCAP
Panamá	ECLAC	Mozambique	UNECA
IPM-LA	ECLAC	Nigeria	UNECA
IPM Global		Ruanda	UNECA
IPM-Arabe		Sierra León	UNECE

**21 IPMs
Nacionales
Oficiales
(9 LAC)**

El sentido de las “dimensiones” en literatura de Desarrollo Humano

Dimensión

- Categorías conceptuales en las cuales se organizan los indicadores
- Elementos constitutivos
- Vinculadas a áreas de la política social
- Agencias internacionales



Esfera Hábitat y el Entorno construido

Vivienda

- Materiales de la vivienda
- Hacinamiento
- Tenencia de la vivienda
- Bienes durables

Servicios Básicos

- Agua
- Saneamiento
- Energía
- Recolección de residuos
- Transporte público



Esfera Afiliación

Educación

- Asistencia de los niños a la escuela
- Logro educativo de los adultos

Empleo y Seguridad Social

- Empleo
- Seguridad Social

Salud

- Cobertura de salud



La pobreza es observable

“Starvation, clearly, is *the most telling aspect* of poverty”

(Sen, 1981)

Hay también **otros** aspectos
muy elocuentes

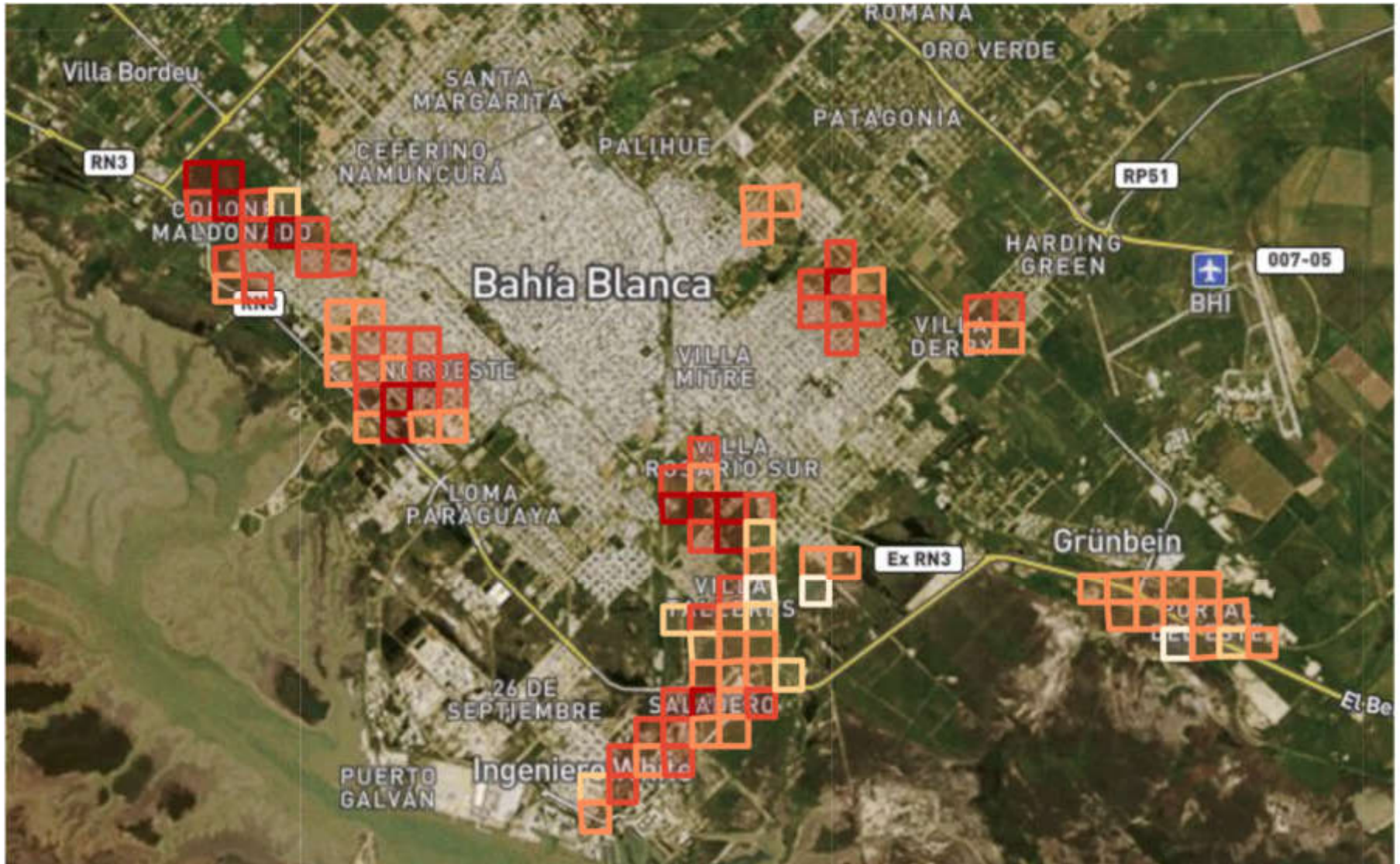


Vivienda



Monitoreo de Villas y Asentamientos con imagenes satelitales

Federico Bayle- UBA. <https://fedebayle.github.io/potencialesvya/>



Materiales de la Vivienda (piso, techos, paredes) - Diagnóstico

Elementos distintivos:

- Durabilidad
- Aislación térmica
- Resistencia al agua
- Resistencia al fuego
- **Materiales:** naturales y desechos, rudimentarios, terminados.
- **Disponibilidad:** Alta en LAC, pero no siempre de los 3 (76%).



Bahía Blanca, Argentina 2016.



Ecuador, 2017

País	Materiales Vivienda	País	Materiales Vivienda
Chile	✓	Afganistán	✓
Colombia	✓	Armenia	
Costa Rica	✓	Bután	✓
Rep. Dominicana	✓	Filipinas	✓
Ecuador	✓	Malaysia	
El Salvador	✓	Nepal	✓
Honduras	✓	Pakistán	✓
México	✓	Vietnam	
Panamá	✓	Mozambique	✓
IPM-LA	✓	Nigeria	✓
IPM Global	✓	Ruanda	✓
IPM-Arabe	✓	Sierra León	✓

**Indicador
incluido
en los
IPMs**

Materiales de la Vivienda

Recomendaciones

- Adecuación materiales rudimentarios - Indefinido.
- Precaución al agrupar materiales en respuestas.
- Potencial contradicción con métodos sustentables. Luego...
- Pregunta s/terminaciones/tratamientos.
- Incluir preguntas sobre humedad visible, goteras en el techo y podredumbre.
(Potenciales sustitutos)

Hacinamiento - Diagnóstico

- **Alternativas:**
 - Superficie per cap. (ideal)
 - Personas por cuarto (el mas frecuente)
 - Personas por cuarto para dormir (frecuente)
 - Numero de dormitorios habitaciones de acuerdo con demografía del hogar (UE).
 - Numero de personas en la vivienda



País	Hacinamiento	País	Hacinamiento
Chile	✓	Afganistán	
Colombia	✓	Armenia	✓
Costa Rica	✓	Bután	
Rep. Dominicana	✓	Filipinas	
Ecuador	✓	Malaysia	✓
El Salvador	✓	Nepal	
Honduras	✓	Pakistán	✓
México	✓	Vietnam	✓
Panamá	✓	Mozambique	✓
IPM-LA	✓	Nigeria	
IPM Global		Ruanda	✓
IPM-Arabe	✓	Sierra León	✓

**Indicador
incluido
en los
IPMs**

Hacinamiento - Diagnóstico

- **Variabilidad de los umbrales**
- Umbrales : 3.5m²/pc a 15m²/pc. Tamaño min. De una hab. 8m² – dos personas.
- **PPC - LAC:**
 - 3 o mas personas por cuarto
 - Más de 3.
- **PPD:**
 - Más de 2 personas (Kaztman)
 - 2.5 personas o más
 - 3 o más.
- **Disponibilidad alta del PPC (85% en LAC, mucho menor en otras regiones). PPD menor (35%):**

Hacinamiento - Recomendaciones

- El indicador PPD es un buen compromiso. Cambio marginal en las encuestas.
- PPC es una segunda mejor opción.
- Avanzar en consensos sobre umbrales mínimos.

Tenencia de la Vivienda - Diagnóstico

- “La **esencia** (seguridad de facto) es más vital para las personas que la **forma** (seguridad de jure de la tenencia)”
- La tenencia **es un continuo** de diferentes formas y arreglos...
- Involucran lo individual, el asentamiento, la ciudad.
- La información generalmente recolectada es **muy limitada** y favorece el sobre-reporte de tenencia



Villa 31, Buenos Aires, Argentina

País	Tenencia	País	Tenencia
Chile		Afganistán	
Colombia		Armenia	
Costa Rica		Bután	√
Rep. Dominicana		Filipinas	√
Ecuador		Malaysia	
El Salvador	√	Nepal	
Honduras		Pakistán	
México		Vietnam	√
Panamá		Mozambique	
IPM-LA	√	Nigeria	
IPM Global		Ruanda	
IPM-Arabe		Sierra León	

**Indicador
incluido
en los
IPMs**

Tenencia de la Vivienda - Recomendaciones

- Fraseo de la pregunta respecto del modo de ocupación - detalle
- Indagar respecto del documento que posee sobre la vivienda – detalle
- Registro de si la vivienda esta emplazada en villa o asentamiento informal.
- Combinar la información a nivel individual con la de nivel meso y macro.

Bienes Durables - Diagnóstico

- Posibilitan una serie de funcionamientos esenciales: alimentación, higiene, movilidad, comunicaciones, emprendimientos, etc.
- Habilitan el uso efectivo de los servicios básicos
- Incluidos dentro de medidas de privación material en Europa (Townsend, 1979).
- Suelen incluirse en la encuestas, pero **con gran variabilidad de ítems**

País	Bs. Durables	País	Bs. Durables
Chile	✓	Afganistán	
Colombia		Armenia	
Costa Rica		Bután	✓
Rep. Dominicana		Filipinas	✓
Ecuador		Malaysia	✓
El Salvador		Nepal	✓
Honduras	✓	Pakistán	
México		Vietnam	✓
Panamá		Mozambique	✓
IPM-LA	✓	Nigeria	✓
IPM Global	✓	Ruanda	✓
IPM-Arabe	✓	Sierra León	✓

**Indicador
incluido
en los
IPMs**

Bienes Durables - Recomendaciones

- Auto, moto, bici, teléfono, TV, refrigerador, lavadora, computadora, cocina (anafe vs. horno).



Servicios Básicos



Agua, saneamiento e higiene (WASH)

Diagnóstico

- ODM: ss mejorado vs. no-mejorado
- ODS: servicios gestionados de manera segura.
- Se levantó la vara incluyendo accesibilidad, disponibilidad y calidad.
- Joint Monitoring Programme for Water Supply, Sanitation & Hygiene (JMP).
WHO-UNICEF.

La escalera de ss. de agua potable JMP



Fuente: OMS-UNICEF (2017a), pp. 2 y 8.

Agua -Diagnóstico

- **Aún hay categorías ambiguas en las encuestas.**
- Agua envasada: mejorada si está a 30 minutos ida y vuelta de recolección.
- Agua de lluvia (cambiaron el criterio, pero no parece recomendable).
- Para ss. mejorado: datos administrativos pero se ha comenzado a recolectar en las encuestas.



<https://www.redaccion.com.ar/en-argentina-unas-450-mil-familias-dedican-hasta-seis-horas-diarias-para-buscar-agua/>

País	Agua	País	Agua
Chile	✓	Afganistán	✓
Colombia	✓	Armenia	✓
Costa Rica	✓	Bután	✓
Rep. Dominicana	✓	Filipinas	✓
Ecuador	✓	Malaysia	✓
El Salvador	✓	Nepal	✓
Honduras	✓	Pakistán	✓
México	✓	Vietnam	✓
Panamá	✓	Mozambique	✓
IPM-LA	✓	Nigeria	✓
IPM Global	✓	Ruanda	✓
IPM-Arabe	✓	Sierra León	✓

**Indicador
incluido
en los
IPMs**

Agua - Recomendaciones

- **Mínimo:** poder determinar con certeza si hay acceso al servicio básico
- Lista detallada de categorías de respuesta evitando ambigüedades (ej. “pozo”). (DHS & MICS ofrecen buenos estándares)
- **Fundamental:** pregunta sobre si el agua está dentro o fuera del terreno/vivienda, distancia al agua, quién recolecta el agua.

Categorías de respuesta de fuente de agua DHS & MICS

Agua por tubería

Dentro de la vivienda

Dentro del terreno/lote

Tubería del Vecino

Canilla/Llave/Grifo Público

Pozo con Tubería

Pozo Cavado

Pozo Protegido

Pozo No protegido

Agua de Manantial/Surgente

Protegido

No protegido

Agua de Lluvia

Carro-Tanque/Camion Sisterna

Carro con tanque pequeño

Agua de superficie (río, dique, lago, estanque, arroyo, canal, canal de irrigación)

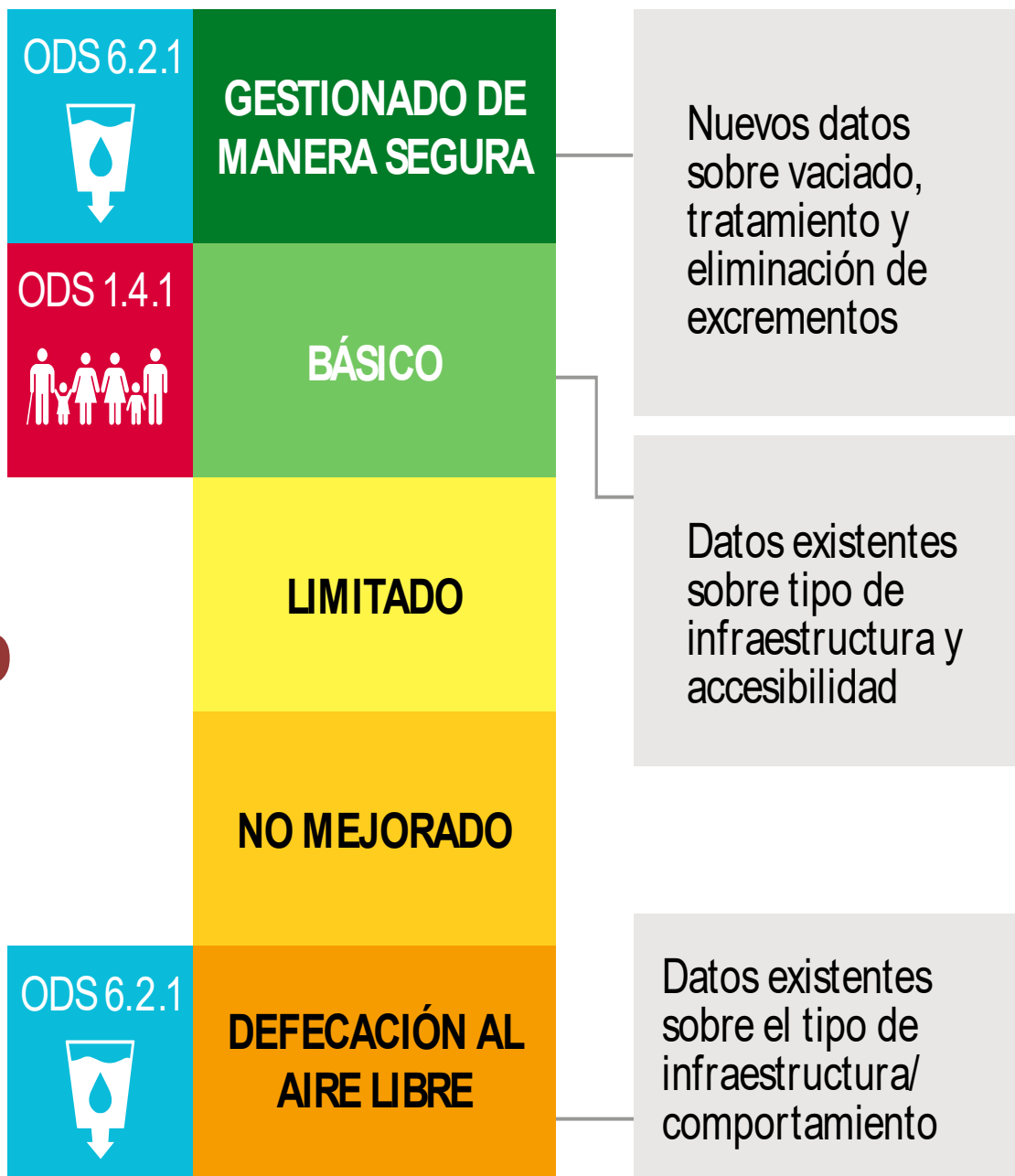
Agua embotellada

Otro

Agua - Recomendaciones

- **Deseable:** poder determinar si hay **servicio gestionado de manera segura:**
- Disponibilidad del servicio (ultimas rondas de DHS y MICS):
 - MICS: En el ultimo mes, ha habido algún momento en el cual su hogar no tuvo la cantidad suficiente de agua para beber?
 - DHS: En las ultimas dos semanas, hubo falta de disponibilidad de agua por al menos un día completo?
- Test de **calidad** del agua (E.coli, OMS-UNICEF, 2017) (MICS-sub-muestra).

La escalera de ss. de saneamiento JMP



Fuente: OMS-UNICEF (2017a), pp. 2 y 8.

País	Saneamiento	País	Saneamiento
Chile	✓	Afganistán	✓
Colombia	✓	Armenia	✓
Costa Rica	✓	Bután	✓
Rep. Dominicana	✓	Filipinas	✓
Ecuador	✓	Malaysia	✓
El Salvador	✓	Nepal	✓
Honduras	✓	Pakistán	✓
México	✓	Vietnam	✓
Panamá	✓	Mozambique	✓
IPM-LA	✓	Nigeria	✓
IPM Global	✓	Ruanda	✓
IPM-Arabe	✓	Sierra León	✓

**Indicador
incluido
en los
IPMs**



Categorías saneamiento - DHS y MICS

Inodoro con arrastre o descarga

A red cloacal/alcantarillado

A fosa séptica

A pozo

A algún otro lado

A no sabe a dónde

Letrina de fosa

Letrina de fosa mejorada con ventilación

Letrina de fosa con losa

Letrina de fosa sin losa/pozo abierto

Letrina de compostaje

Letrina de cubo/Balde

Letrina colgante

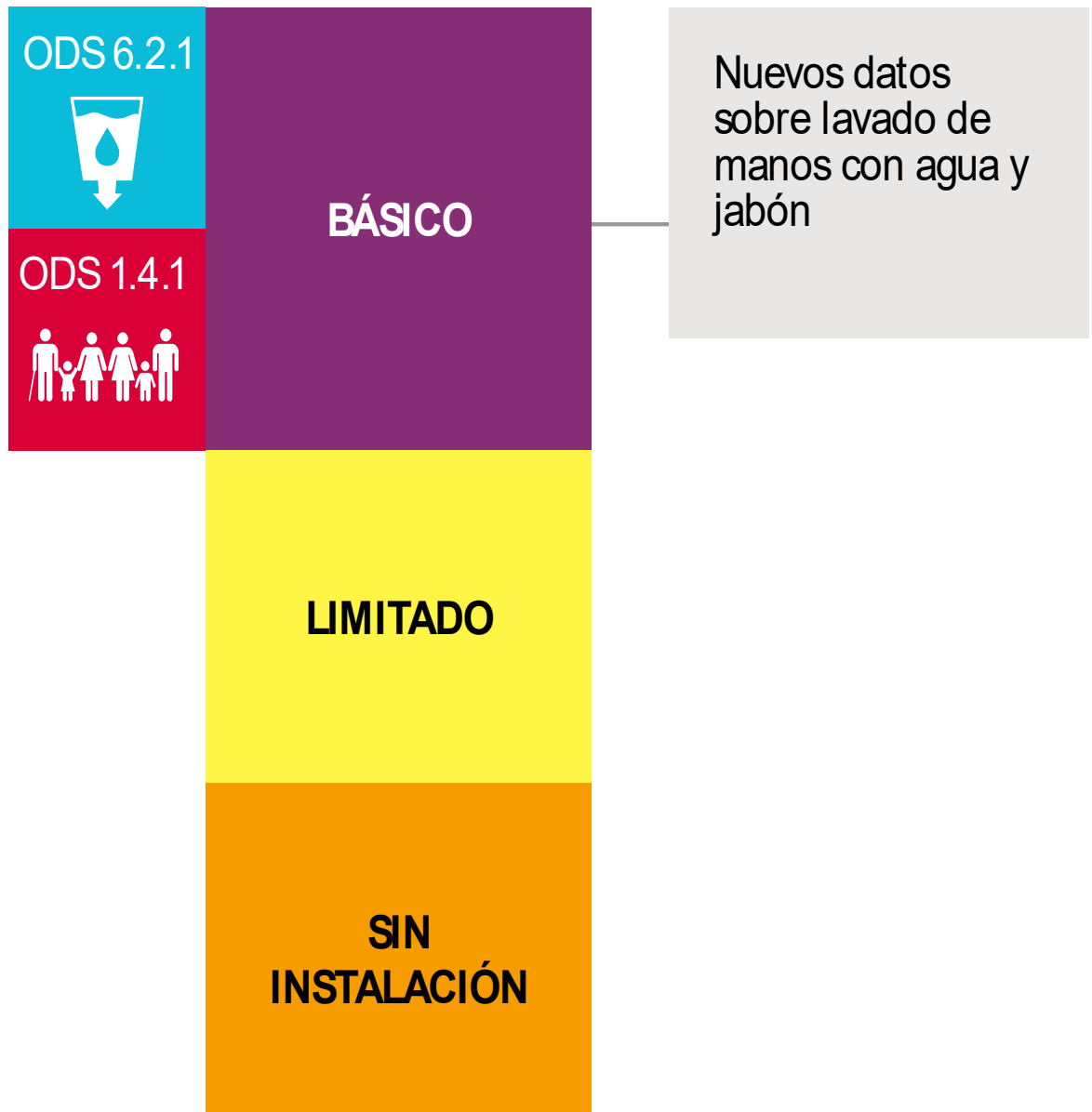
Sin instalación/arbustos/campo abierto

Otro

Categorías saneamiento - Recomendaciones

- *Dónde* está ubicada la instalación sanitaria.
- Si la misma es compartida con otros hogares (y con cuántos). (AL: sólo la mitad de los países incluye esta pregunta)
- “Arrastre a fosa séptica” MICS pregunta si la fosa séptica ha sido vaciada alguna vez y cuándo fue vaciada por última vez. (Esta categoría cubre en la práctica muchos tipos de sistemas).

La escalera de ss. de higiene JMP



Fuente: OMS-UNICEF (2017a), pp. 2 y 8.

Higiene

Diagnóstico & Recomendación

- Preguntas recientemente incorporadas en DHS Fase 6+; MICS 4+.
- Requieren que el encuestador observe y registre la presencia de materiales para el lavado de manos.
- Deseables.

Energía - Diagnóstico

- Aunque no es reconocido como un DH es instrumentalmente fundamental.
- Global Tracking Framework(GTF) (Bco. Mundial & International Energy Agency-IEA).



País	Energía	País	Energía
Chile		Afganistán	✓
Colombia		Armenia	
Costa Rica		Bután	✓
Rep. Dominicana	✓	Filipinas	✓
Ecuador		Malaysia	
El Salvador		Nepal	✓
Honduras	✓	Pakistán	✓
México	✓	Vietnam	
Panamá		Mozambique	
IPM-LA	✓	Nigeria	✓
IPM Global	✓	Ruanda	✓
IPM-Arabe	✓	Sierra León	✓

**Indicador
incluido
en los
IPMs**

Energía Diagnóstico

- El acceso a energía **no es un fenómeno binario.**
- Las encuestas actuales son muy heterogéneas en sus preguntas sobre energía.

Niveles de Acceso GTF

Electricidad	Sin acceso	Acceso Básico	Acceso Avanzado			
	Sin electric.	Linterna solar, batería fotovoltaica recargable	Sistema doméstico o conexión a la red pública			
	Nivel 0	Nivel 1	Nivel 2	Nivel 3	Nivel 4	Nivel 5
Combustible para cocinar	Sin acceso	Acceso Básico			Acceso Avanzado	
	Cocina artesanal	Cocinas manufacturadas no-BLEN			Cocinas BLEN	
	Nivel 0	Nivel 1	Nivel 2	Nivel 3	Nivel 4	Nivel 5

Fuente: GTF (2013, Figura 2.5, p.89).

BLEN: biogás, gas liquido, electricidad, gas natural

Recomendaciones - Energía

- Captar acceso a suministro eléctrico descentralizado no conectado a la red nacional (a través de sistemas solares domésticos o conexiones a mini-redes)
- Tipo de aparatos eléctricos
- Pregunta sobre la **legalidad de la conexión.**
- **Tipo de cocinas.** (Guia MICS).

Recolección de Residuos

- No ha recibido la atención que merece
- Los riesgos medioambientales y de salud son tan serios como los de saneamiento no-mejorado.
- Incluir pregunta sobre disponibilidad y frecuencia del ss. de recolección de residuos; eventualmente forma de almacenamiento entre recolección, forma en que el hogar se deshace de sus residuos.



País	Recolecc. Res	País	Recolecc. Res
Chile	✓	Afganistán	
Colombia		Armenia	✓
Costa Rica	✓	Bután	
Rep. Dominicana		Filipinas	
Ecuador	✓	Malaysia	✓
El Salvador		Nepal	
Honduras		Pakistán	
México		Vietnam	
Panamá	✓	Mozambique	
IPM-LA		Nigeria	
IPM Global		Ruanda	✓
IPM-Arabe		Sierra León	

**Indicador
incluido
en los
IPMs**

Transporte - Diagnóstico

- Movilidad: no es llegar a destinos, sino acceder a oportunidades.
- Barreras de acceso: disponibilidad, accesibilidad, costos, seguridad, tiempo.
- Clave: desarrollo de un transporte público formal, integrarlo al transporte no-motorizado, acercar los servicios (ciudades compactas).
- **Indicador 11.2.1:** “Proporción de población que tiene un acceso conveniente al TP, por sexo, edad, discapacidad”.

País	Transporte	País	Transporte
Chile	✓	Afganistán	
Colombia		Armenia	✓
Costa Rica		Bután	✓
Rep. Dominicana		Filipinas	✓
Ecuador		Malaysia	
El Salvador		Nepal	
Honduras		Pakistán	
México		Vietnam	
Panamá	✓	Mozambique	✓
IPM-LA		Nigeria	
IPM Global		Ruanda	
IPM-Arabe		Sierra León	

**Indicador
incluido
en los
IPMs**

Transporte

Recomendaciones

- De mínima: Pregunta sobre distancia del hogar la estación de transporte público más cercana.
- Complementos:
- Distancia a los principales puntos de servicio: escuela, unidad sanitaria, farmacia, cajero, mercado, municipalidad, calle, empleo).
- Medios de transporte y duración del viaje a los servicios efectivamente utilizados.
- Barreras potenciales para la utilización del TP.

Esfera Afiliación

Educación

- Asistencia de los niños a la escuela
- Logro educativo de los adultos

Empleo y Seguridad Social

- Empleo
- Seguridad Social

Salud

- Cobertura de salud



Particularidades

- Son indicadores definidos en primer lugar a nivel individual.
- Cuando la unidad de identificación de pobreza es el hogar se requiere transformar el indicador a nivel individual para que refleje privaciones a nivel de hogar.

Particularidades

- Procedimiento comúnmente utilizado: utilizar los logros de un subconjunto de miembros del hogar (aplicable y medidos), y realizar supuestos explícitos sobre la distribución (externalidades + y -).
- Doble umbral: individual y a nivel de hogar (unión, intermedio, intersección).
- Cómo tratar a los hogares sin población aplicable.



Educación



Educación

- ODS 4: integra el enfoque EFA. Ha “levantado la vara” desde asistencia universal a:
 - Logro de un mínimo de habilidades cognitivas
 - Que el acceso a educación se extienda a los más pequeños
- Sin embargo, asistencia de los niños y logro de los adultos **siguen vigentes**

País	Asistencia Escolar	País	Asistencia Escolar
Chile	✓	Afganistán	✓
Colombia	✓	Armenia	✓
Costa Rica	✓	Bután	✓
Rep. Dominicana	✓	Filipinas	✓
Ecuador	✓	Malaysia	✓
El Salvador	✓	Nepal	✓
Honduras	✓	Pakistán	✓
México	✓	Vietnam	✓
Panamá	✓	Mozambique	✓
IPM-LA	✓	Nigeria	✓
IPM Global	✓	Ruanda	✓
IPM-Arabe	✓	Sierra León	✓

**Indicador
incluido
en los
IPMs**

Asistencia escolar - Diagnóstico

- Indicador ampliamente incluido
- Rango de edad contemplado:
 - Todos cubren primaria y al menos baja secundaria.
 - En general incluyen al menos un año de pre-escolar y algunos los tres años.
- Hogar privado si al menos un niño no asiste (criterio unión).
- Algunos países (ELS, RDO, COL) han incorporado indicador de cuidados tempranos de la infancia (ODS 4.2).

Logro Educativo - Diagnóstico

- Ampliamente incluido
- En general se requiere diferente nivel según la cohorte.
- La mitad de los IPMs usan un criterio unión (al menos un miembro), la otra mitad un criterio intersección (ningún miembro).

País	Logro Educativo	País	Logro Educativo
Chile	✓	Afganistán	✓
Colombia	✓	Armenia	✓
Costa Rica	✓	Bután	✓
Rep. Dominicana	✓	Filipinas	✓
Ecuador	✓	Malaysia	✓
El Salvador	✓	Nepal	✓
Honduras		Pakistán	✓
México	✓	Vietnam	✓
Panamá	✓	Mozambique	✓
IPM-LA	✓	Nigeria	✓
IPM Global	✓	Ruanda	✓
IPM-Arabe	✓	Sierra León	✓

**Indicador
incluido
en los
IPMs**



Asistencia & Logro

Recomendaciones

- Son piezas básicas de información.
- Asistencia: recolectar información desde edad de pre-escolar, al menos un año, y preferentemente desde los 3 años de edad, y hasta la edad de completar la baja secundaria al menos.
- Logro educativo: nivel requerido de acuerdo con edad.
- Transformación de indicadores: unión para indicador de asistencia, y movimiento progresivo desde intersección hasta unión para el de logro (en AL prevalece unión).
- **Potenciales mejoras: Capacidades cognitivas fundamentales (lectoescritura y aritmética básica).**



Empleo y Protección Social



Empleo y Protección Social

Diagnóstico

- Derecho humano (UN, 1948, 23 y 24; 22 y 25)
- Empleo: su relevancia excede su potencial instrumental para ofrecer un nivel de vida digno. Es medio de integración social.
- No es necesariamente una *causa* de la pobreza. Es también una *consecuencia*. *i.e.* es un elemento constitutivo, una forma más de privación. Trampas de pobreza. Europa 2020: *jobless households*.

Empleo y Protección Social

- Protección social: el empleo de los pobres es precario, con nula o baja seguridad social (Kaztman, 2010). Agenda de empleo decente.
- Protección social: evitar problemas tautológicos en lo que refiere a algunos rubros (transferencias no-contributivas).





País	Empleo	País	Empleo
Chile	✓	Afganistán	✓
Colombia	✓	Armenia	✓
Costa Rica	✓	Bután	
Rep. Dominicana		Filipinas	
Ecuador	✓	Malaysia	
El Salvador	✓	Nepal	
Honduras	✓	Pakistán	
México		Vietnam	
Panamá	✓	Mozambique	
IPM-LA	✓	Nigeria	✓
IPM Global		Ruanda	
IPM-Arabe		Sierra León	

**Indicador
incluido
en los
IPMs**

Los más frecuentes: Estar desempleado, No contribuir a un sistema de pensión

País	Seguridad Social	País	Seguridad Social
Chile	✓	Afganistán	
Colombia	✓	Armenia	✓
Costa Rica	✓	Bután	
Rep. Dominicana	✓	Filipinas	
Ecuador	✓	Malaysia	✓
El Salvador	✓	Nepal	
Honduras	✓	Pakistán	
México	✓	Vietnam	
Panamá		Mozambique	
IPM-LA	✓	Nigeria	
IPM Global		Ruanda	
IPM-Arabe		Sierra León	

**Indicador
incluido
en los
IPMs**

No percibir jubilación/pensión

Empleo - Diagnóstico

- Delimitar los aspectos a ser incluidos entre los indicadores de pobreza no-monetaria.
- A pesar de las recomendaciones de OIT, hay heterogeneidad e inclusive inconsistencias con la noción de trabajo decente. Delimitar y homogeneizar.
- Transformación del indicador desde el nivel individual al del hogar.
- Datos:
 - Empleo- tensión con indicadores de salud.
 - Seguridad social, en general se cubre aportes o percepción de jubilaciones.

Empleo - Recomendaciones

- Incluir un indicador de desempleo. Armonizar el periodo de referencia y el rango etario.
- Aumentar el indicador con la presencia de trabajadores desalentados y sin remuneración.
- Incluir la contribución al sistema de pensiones (incluir el cuenta-propismo).
- Indagar respecto de la percepción de jubilaciones por parte de los inactivos mayores.
- Separar empleo de seguridad social
- Se puede progresar desde el criterio intersección al criterio unión



Salud



Salud - Diagnóstico

- Acceso a cobertura de Salud (Meta 3.8: lograr cobertura universal).
- Indicadores de acceso, de funcionamiento, de factores de riesgo

Indicadores de salud utilizados

Indicador	IPM en el que ha sido usado
<i>Indicadores de Acceso</i>	
Seguro médico	México, Chile, Colombia, Costa Rica, República Dominicana, El Salvador, Moldova y Vietnam; IPM-AL
Acceso efectivo a atención médica	Panamá, Colombia, Chile, República Dominicana, El Salvador, Armenia, Pakistán y Vietnam; ^a MPI-EU.
Controles efectivos durante el embarazo	Afganistán, Panamá ,Pakistán
Distancia al centro de atención primaria de la salud más cercano	Mozambique y Armenia
Calidad del servicio de salud (auto-reportada)	Armenia

Indicadores de salud utilizados

Indicadores de Funcionamientos

Malnutrición	Antropometría	Mozambique, Nepal, Sierra León; Nigeria, IPM Arabe e IPM global
	Auto-reportada	Chile
	Seguridad Alimentaria	México, El Salvador, República Dominicana, y Bután
Mortalidad Infantil		República Dominicana, Nepal, Bután, Sierra León; IPM Árabe e IPM global
Embarazo adolescente y mutilación genital		IPM Árabe
Discapacidad		Moldova's MPI, MPI-EU
Estado de salud auto-reportado		Moldova's MPI, MPI-EU
Limitaciones en actividades diarias		IPM-UE

Indicadores de salud utilizados

Indicadores de Factores de Riesgos de Salud

Acceso a agua segura

IPM de Panamá, Honduras y Mozambique; IPM piloto de Malaysia

Distancia al agua

IPM de Mozambique

Saneamiento Mejorado

IPM de Honduras y Mozambique; IPM piloto de Malaysia

Energía Limpia

IPM de Honduras

Indicadores salud - Diagnóstico

- Tensión de los datos.
- Información sobre acceso, en general se recolecta en encuestas tipo LSMS, pero con gran variabilidad.
- Funcionamientos en las DHS y MICS.

Indicadores salud - Recomendaciones

- Acceso a alguna forma de seguro de salud es un indicador básico recomendado que debería estar presente en todas las encuestas y sobre todos los miembros.
- Categorías detalladas.
- Indicadores antropométricos y de mortalidad infantil. Fundamental.

Malnutrición

- Luego de un descenso sostenido, el hambre en el mundo parece estar aumentando nuevamente. Los conflictos, las sequías y los desastres relacionados con el cambio climático son algunos de los factores clave que están revirtiendo el progreso.
- La proporción de personas con nutrición insuficiente en el mundo aumentó de 10,6% en 2015 a 11% en 2016. Esto representa un aumento a 815 millones de personas en el mundo en 2016, de los 777 millones que había en 2015.

Informe ODM 2018, p.4.

Síntesis

- Avanzar en mayor cantidad de consensos respecto de los indicadores a priorizar y los umbrales de satisfacción en aquellos en los cuales todavía no hay una norma internacional.
- Mejorar las fuentes de datos a partir de esos consensos.

**¡Gracias por su
atención!**