



RÉPUBLIQUE
FRANÇAISE

*Liberté
Égalité
Fraternité*



Cerema

CLIMAT & TERRITOIRES DE DEMAIN

LOS INDICADORES DE MOVILIDAD URBANA DISPONIBLES EN FRANCIA

27/04/2021

Maria TEBAR
Fabrice HASIAK

CONOCIMIENTO GENERAL DEL TERRITORIO

Datos de movilidad

Visibilidad global

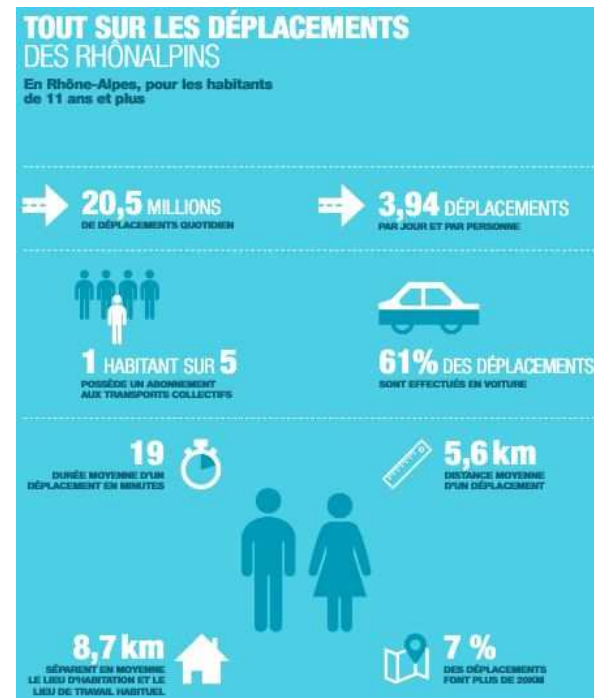
Oferta : servicios existentes

Demanda : datos generales

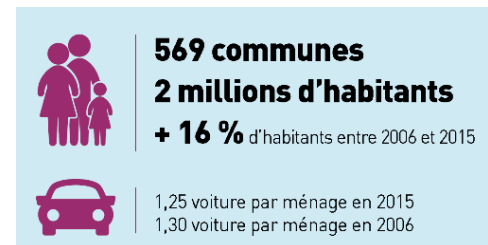
Datos sociodemográficos

Conocimiento de la población y sus características

Evolución de los datos



Fuente: Encuesta de movilidad de la región de Ródano-Alpes, Consejo Regional Ródano-Alpes, 2012

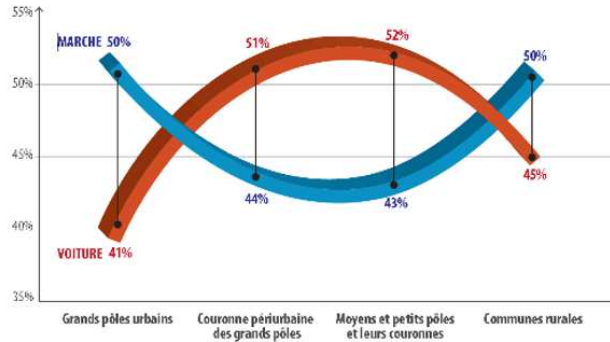


Fuente: Encuesta de Movilidad de Lyon, Sytral 2015

MOVILIDAD - INMOVILIDAD

Reparto modal de la caminata (azul) y el coche (rojo) según la zona del área urbana para desplazamientos de proximidad

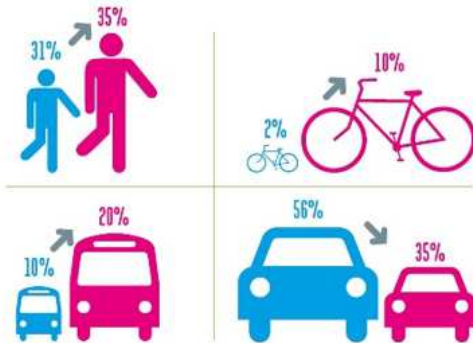
PART MODALE (2017)
des DÉPLACEMENTS de PROXIMITÉ (moins de 3 km dans même commune)
selon le ZONAGE EN AIRE URBAINE



Fuente: Base unificada del Cerema, 2017

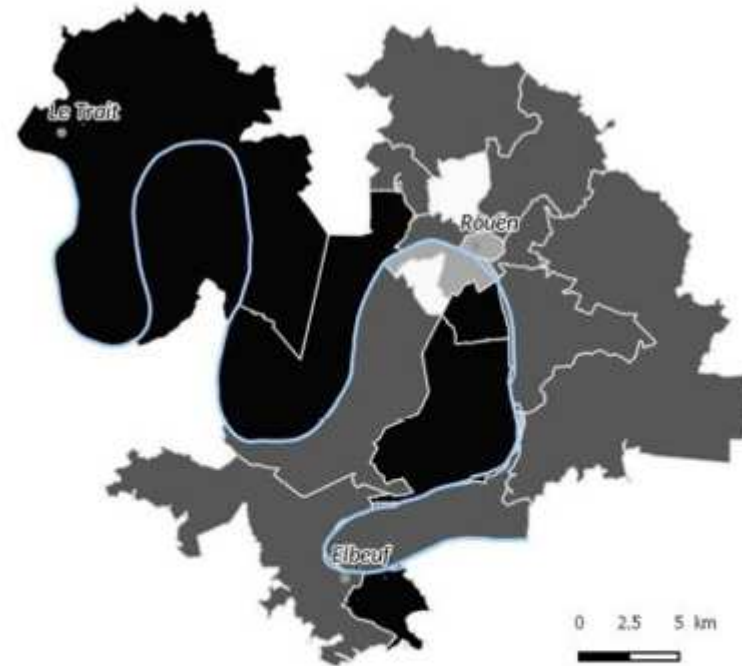
Objetivos ambiciosos del Plan de Desplazamientos de Lille

Des objectifs très ambitieux



Fuente: Plan de desplazamiento del área metropolitana de Lille, 2011

Proporción de personas inmóviles por sector en Rouen



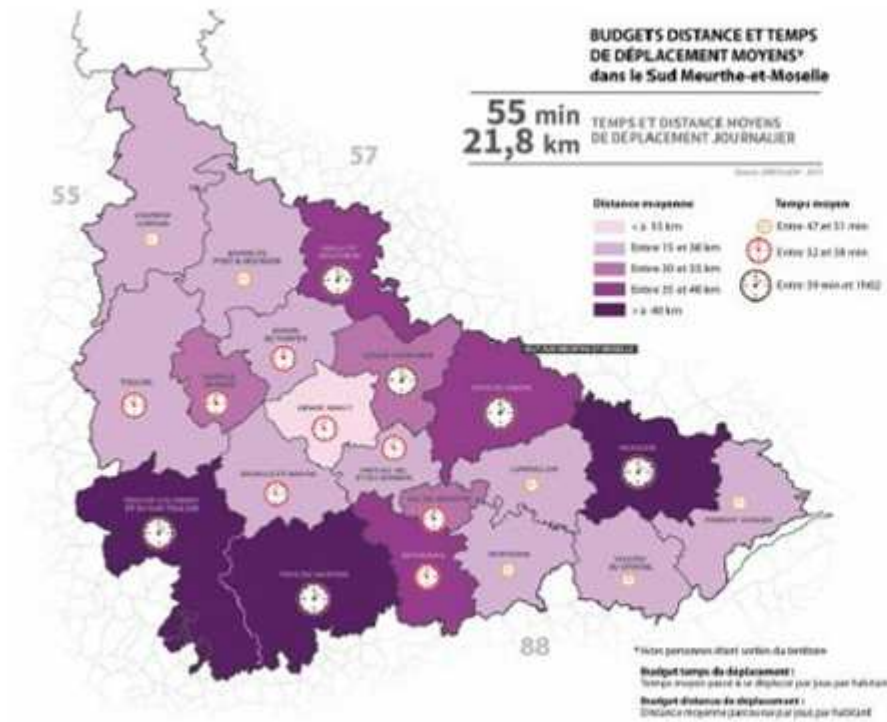
Part des immobiles par secteur D30 (en pourcentage)

- 13% et plus (max 15,6%)
- 9 à 13%
- 7 à 9%
- Inf à 7%

Fuente: Rouen, 2017

COSTE DEL TIEMPO Y DISTANCIA

Coste del tiempo y la distancia de los desplazamientos

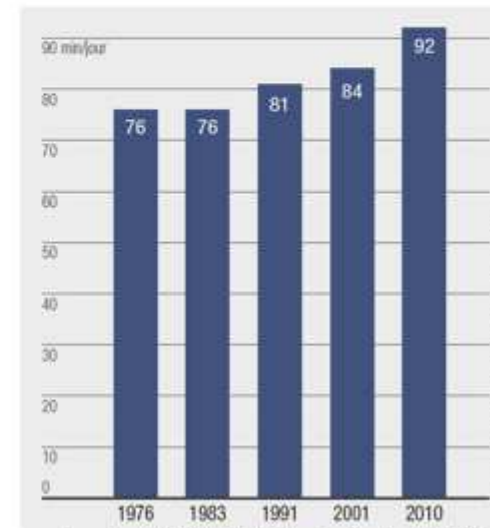


Fuente: EMD Meurthe et Moselle, 2013

Tiempo medio empleado y distancia media recorrida cada día por los individuos en desplazarse : confort, organización del territorio, saturación de las redes de transporte existente, vulnerabilidad de los hogares

Evolución del coste del tiempo de los habitantes de Isla-de-Francia de 1976 a 2010

1. Évolution du budget-temps de déplacement des Franciliens en minutes de 1976 à 2010



Fuente: EGT 2010 Stif, tratamiento IAU IdF

EMISIONES DE GASES DE EFECTO INVERNADERO, CONSUMOS ENERGETICOS

Datos consumos energéticos

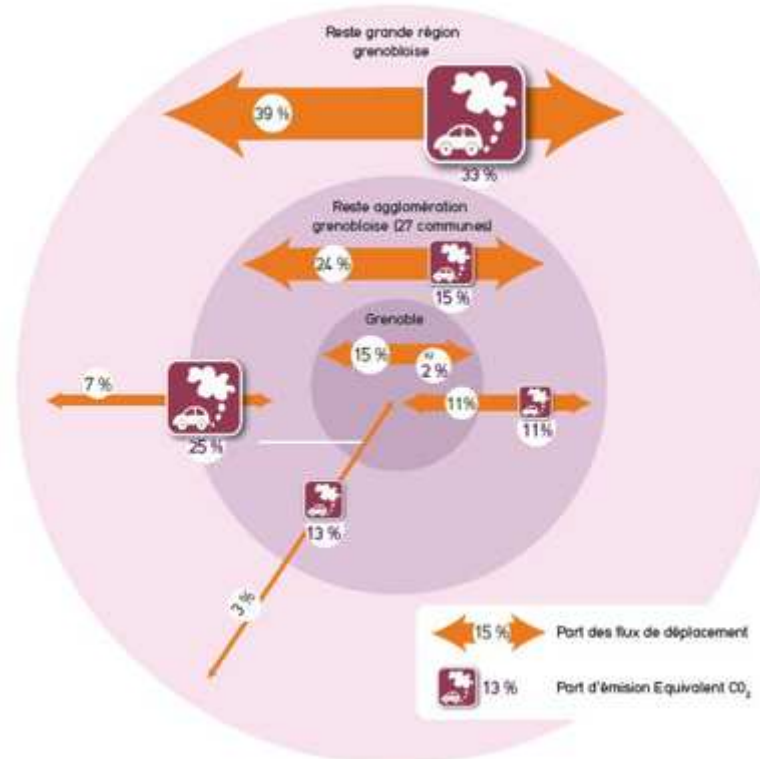
Desarrollar herramientas de cálculo

Medir el impacto medioambiental de los desplazamientos a escala territorial

Declinar según el modo, los motivos y las características sociodemográficas

Reparto de los desplazamientos y las emisiones de gases de efecto invernadero según el flujo OD

Répartition des déplacements et des émissions de GES selon le type de flux



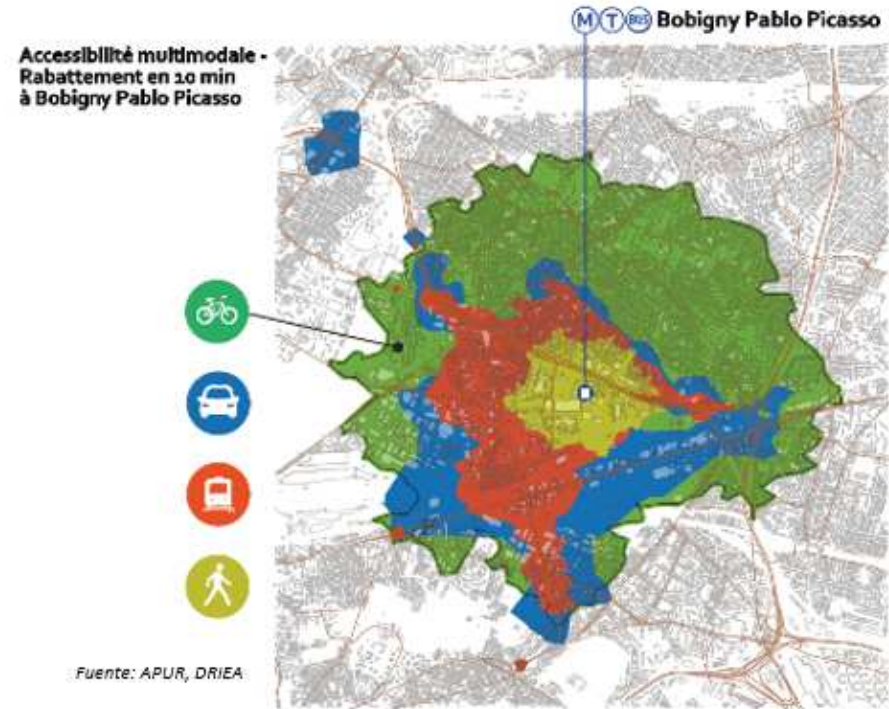
Fuente: © Agence d'urbanisme de la région Grenobloise (Agencia de urbanismo de Grenoble), 2010

OTROS INDICADORES : ESTACIONAMIENTO, ACCESIBILIDAD, INTERMODALIDAD, ETC

Nivel de restricción del estacionamiento en Caen



Accesibilidad multimodal a la estación de metro, tranvía y autobús de Bobigny Pablo Picasso en Isla-de-Francia



Modos de transporte utilizados hacia/desde una estación ferroviaria



Maria TEBAR maria.tebar@cerema.fr
Fabrice HASIAK fabrice.hasiak@cerema.fr