

PCI-GOBIERNO

Resultados y desafíos de la encuesta de Remuneraciones de Gobierno para el ciclo 2017 en ALC



NACIONES UNIDAS



María Paz Collinao

24 marzo 2022

Comisión Económica para América Latina y el Caribe

TEMARIO

- Clasificación funcional de gobierno
- Ronda 2017
 - Sugerencias para la recolección de información
 - Algunas consideraciones.
 - Información disponible
 - Paridades de Referencia
- Validación



NACIONES UNIDAS

CEPAL

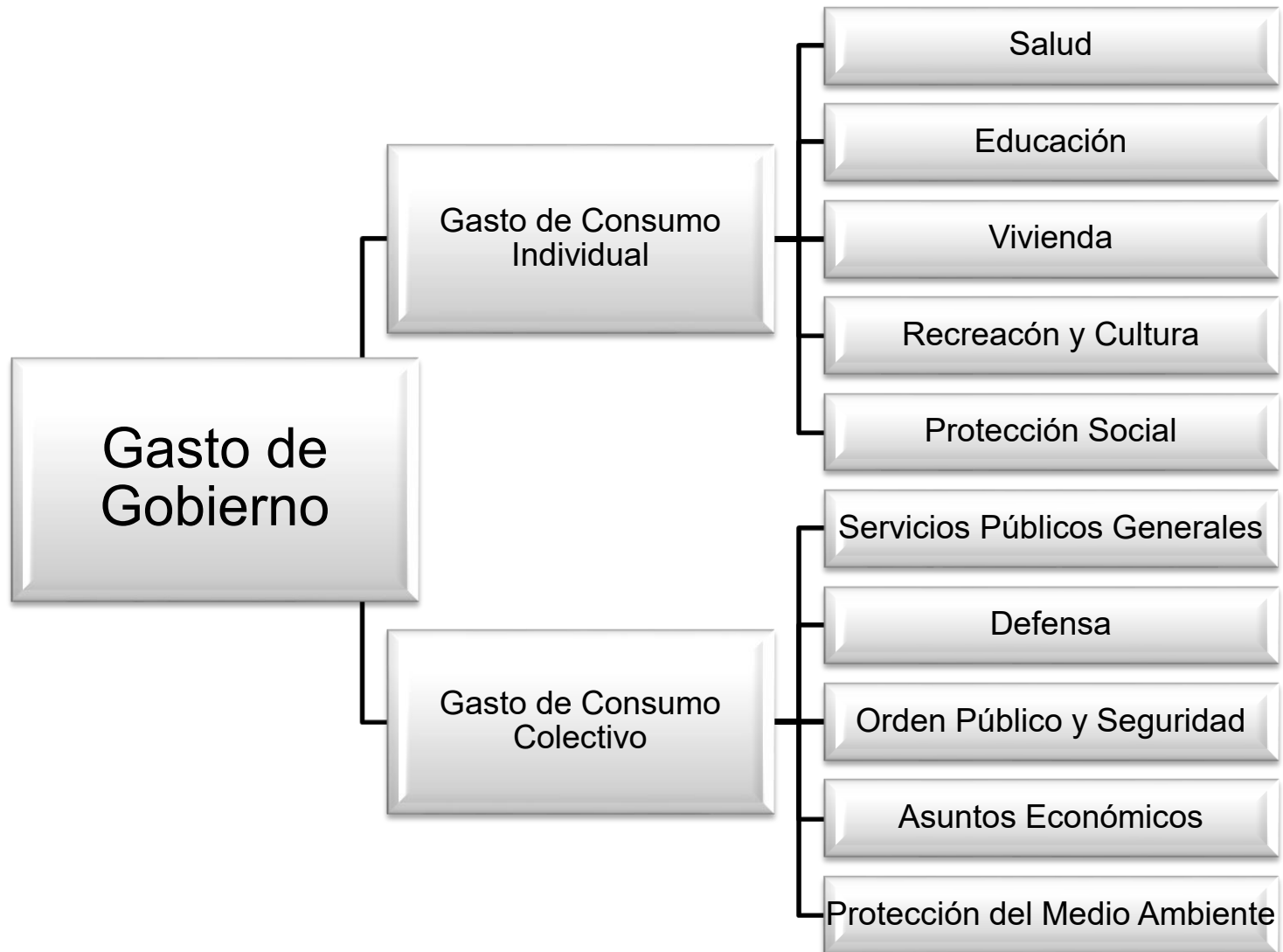
Sector Gobierno



NACIONES UNIDAS

CEPAL

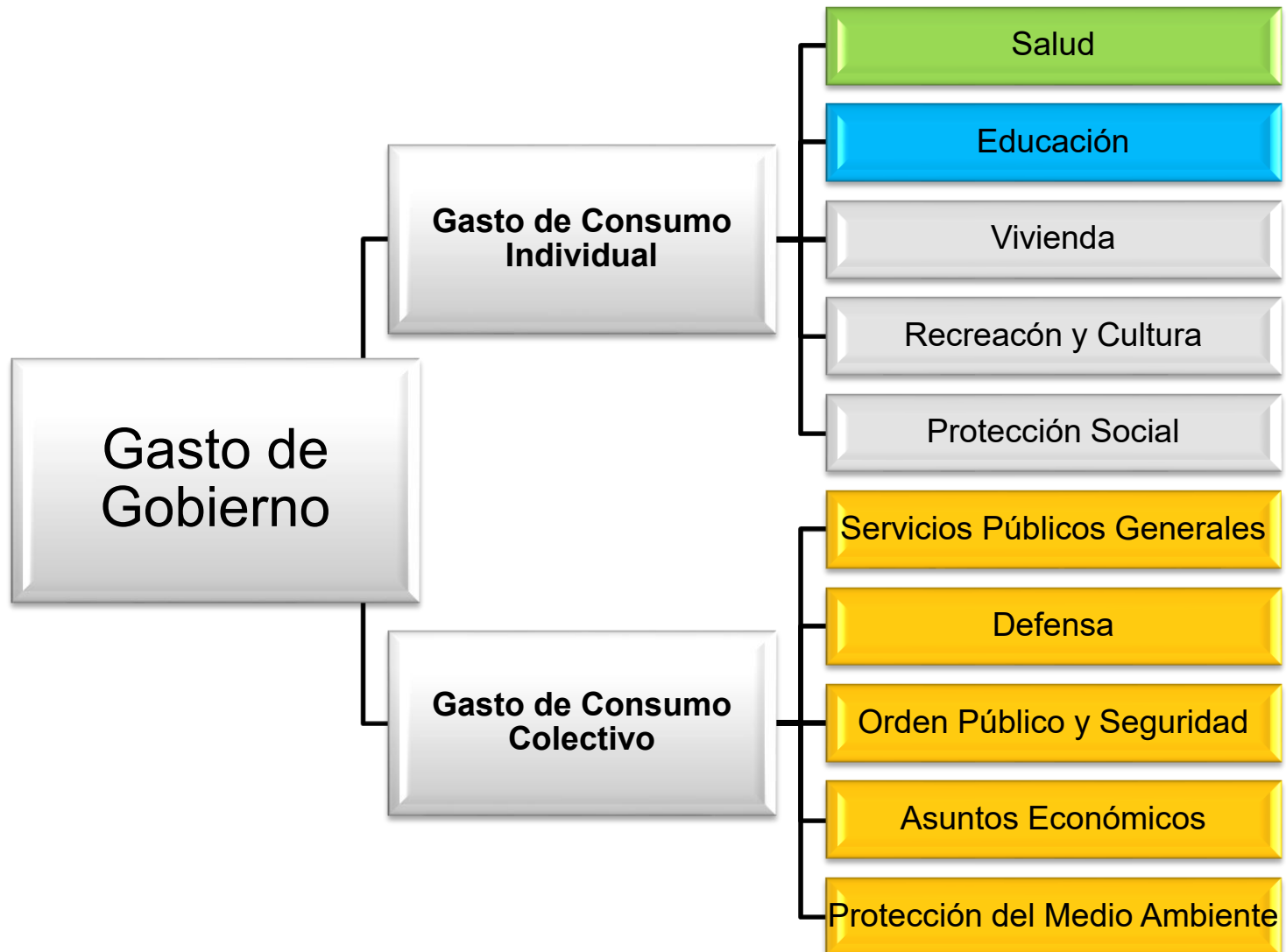
Funciones de Gobierno



NACIONES UNIDAS

CEPAL

Funciones de Gobierno



NACIONES UNIDAS

CEPAL

Ronda 2017

Código PCI	Nombre del ítem PCI	Código	Nombre del ítem ISCO	Salud	Educación	Otro
1302211010	Administrador de hospital	1120	Directores gerentes y gerentes generales	X		
1302211020	Médico de hospital	2211	Médicos generales	X		
1302211030	Médicos especialistas	2212	Médicos especialistas	X		
1302211040	Enfermero de hospital	2221	Profesionales de enfermería	X		
1302211050	Ayudante de laboratorio	3212	Técnicos de laboratorios médicos	X		
1302211060	Auxiliar de enfermería	3221	Profesionales de nivel medio de enfermería.	X		
1302211070	Empleado a cargo de registros médicos	3252	Técnicos en documentación sanitaria	X		
1302211080	Secretario médico (hospital)	3344	Secretarios médicos.	X		
1304211010	Director de Enseñanza Secundaria	1345	Directores de servicios de educación		X	
1304211020	Profesor de Universidad	2310	Profesores de universidad y de enseñanza superior		X	
1304211030	Maestro de enseñanza primaria	2341	Maestros de enseñanza primaria		X	
1304211040	Profesor de enseñanza secundaria	2330	Profesores de enseñanza secundaria		X	
1304211050	Auxiliares de maestros	5312	Auxiliares de maestros		X	
1401111010	Personal directivo/senior de la	1112	Personal directivo de la administración pública	X	X	X
1401111020	Administrador de informática	1330	Directores de departamentos de servicios de			X
1401111030	Estadístico del gobierno	2120	Matemáticos, actuarios y estadísticos			X
1401111040	Contadores del gobierno	2411	Contables			X
1401111050	Profesional de recursos humanos	2423	Especialista en políticas y servicios de personal y afines			X
1401111060	Administrador de base de datos	2521	Administradores de sistemas			X
1401111070	Juez	2612	Jueces			X
1401111080	Economista del gobierno	2631	Economistas			X
1401111090	Supervisores de oficina	3341	Supervisores de secretaría			X
1401111100	Agente de aduana	3351	Agentes de aduana y inspectores de fronteras			X
1401111110	Operador de computadores	3511	Técnicos en redes y sistemas de computadores			X
1401111120	Secretarios (no médicos)	4120	Secretarios		X	X
1401111130	Empleados de contabilidad y cálculo de	4311	Empleados de contabilidad y cálculo de costos			X
1401111140	Empleados encargados de las nóminas	4313	Empleados encargados de las nóminas			X
1401111150	Conserjes	5153	Conserjes	X	X	X
1401111160	Bombero	5411	Bombero			X
1401111170	Policías	5412	Policías			X
1401111180	Guardianes de prisión	5413	Guardianes de prisión			X
1401111190	Conductores (servicio general)	8322	Conductores de automóviles, taxis y camionetas			X
1401111200	Limpiadores de oficina	9112	Limpiadores y asistentes de oficinas, hoteles y otros	X	X	X
1401111210	Mensajeros	9621	Mensajeros			X
				11	9	21



NAACIONES UNIDAS

CEPAL

Sugerencias

- Fuentes de Información
 - Encuestas específicas
 - Información presupuestaria
- Recolección de información
 - Se sugiere una antigüedad entre 5-10 años en el cargo.
 - Indicar el nivel de gobierno en el cual se recolecta la información.
 - Excepto para el cargo de Personal directivo, todas las restantes ocupaciones no deben tener cargos de jefaturas
 - Además de las específicas para: Salud, Educación y Servicios colectivos



NACIONES UNIDAS

CEPAL

Consideraciones

- Debido a las características del formulario, es difícil poder identificar la cantidad de observaciones incluidas en la remuneración.
- Es necesario que se complete la información horas y días incluidos en el formulario

ENTRADA DE DATOS		Ejemplo	1302211010 Administrador de hospital
Remuneración en efectivo			55858
Sueldo base	40,000		51417
Bonificaciones y otras adiciones a pagar			
Vivienda	6,000		
Transporte	3,000		
Alimentos y comidas	1,000		
Otras bonificaciones	2,000		
Contribuciones de seguridad social de los empleados			4441
Contribuciones efectivas	0		
Contribuciones imputados	3,000		4441
Remuneración en especie			
Vivienda	3,000		
Transporte	1,000		
Alimentos y comidas	1,400		
Otra remuneración en especie	1,000		
Total de remuneraciones		61,400	55858
Cantidad de horas de trabajo ordinario (oficial) por semana	36 (Horas)		40 (Horas)
Cantidad de días de vacaciones anuales por año	20 (días por año)		22 (días por año)
Cantidad de días de trabajo por semana	5 días		5 días
Cantidad de feriados públicos por año	100 (días por año)		12 (días por año)

Esta información es parte del formulario



NACIONES UNIDAS

CEPAL

Información

22 Países
entregaron
información

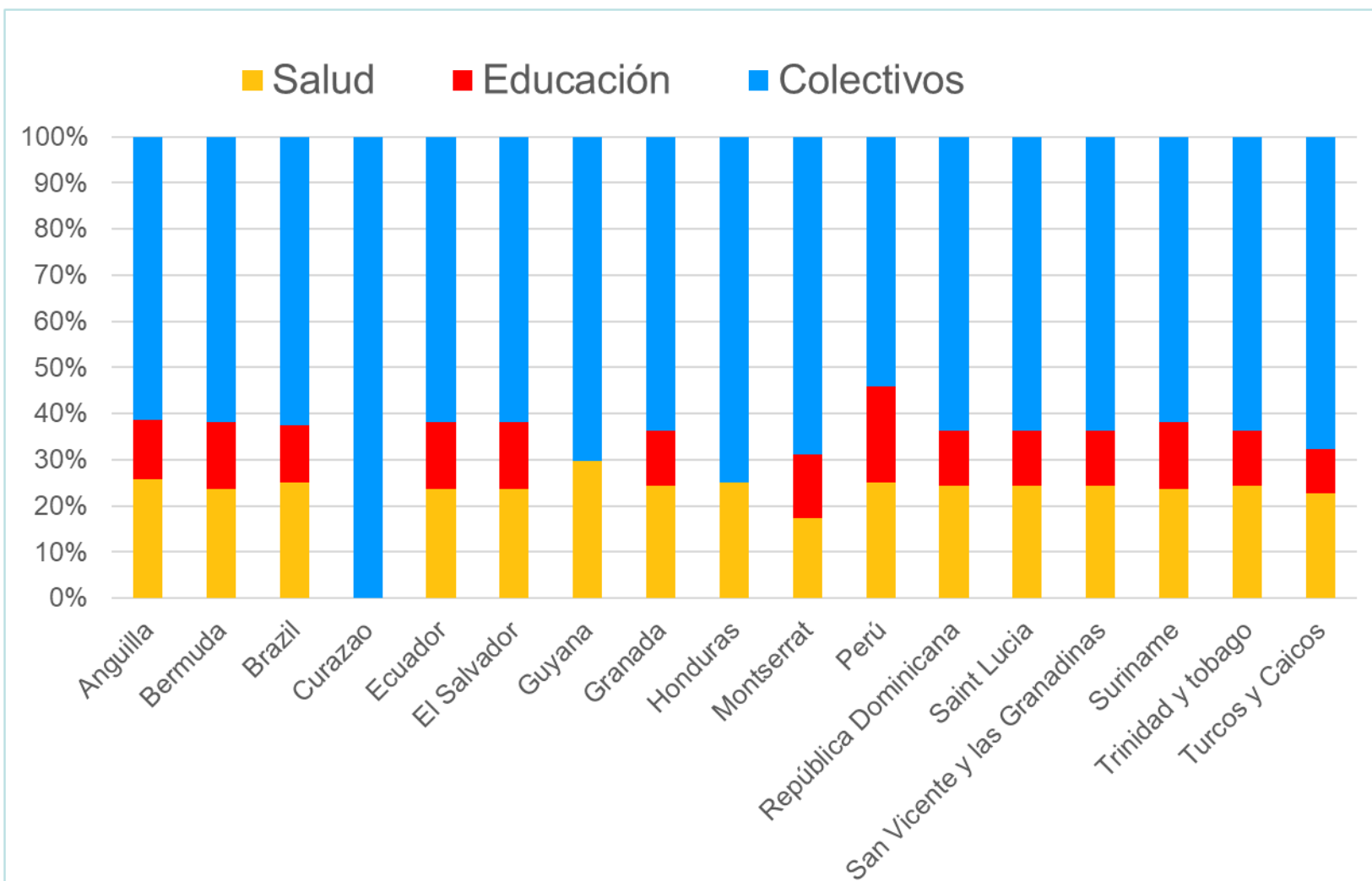
Cod	Countries	GOV
ARG	Argentina	
BRA	Brazil	X
BOL	Bolivia	
DOM	Dominican Republic	X
ECU	Ecuador	X
HTI	Haiti	
HND	Honduras	X
NIC	Nicaragua	
PAN	Panamá	X
PER	Peru	X
PRY	Paraguay	
SLV	El Salvador	X
URY	Uruguay	X
AXA	Anguilla	X
ATG	Antigua and Barbuda	
ABW	Aruba	X
BHS	Bahamas	
BRB	Barbados	
BLZ	Belize	
BMU	Bermuda	X
BON	Bonaire	
CYM	Cayman Islands	
CUW	Curaçao	X
DMA	Dominica	X
GRD	Grenada	X
GUY	Guyana	X
JAM	Jamaica	
MSR	Montserrat	X
KNA	St. Kitts and Nevis	X
LCA	St. Lucia	X
VCT	St. Vincent and the Grenadines	X
SXM	Sint Maarten	
SUR	Suriname	X
TTO	Trinidad and Tobago	X
TCA	Turks and Caicos Islands	X
VGB	Virgin Islands, British	



NACIONES UNIDAS

CEPAL

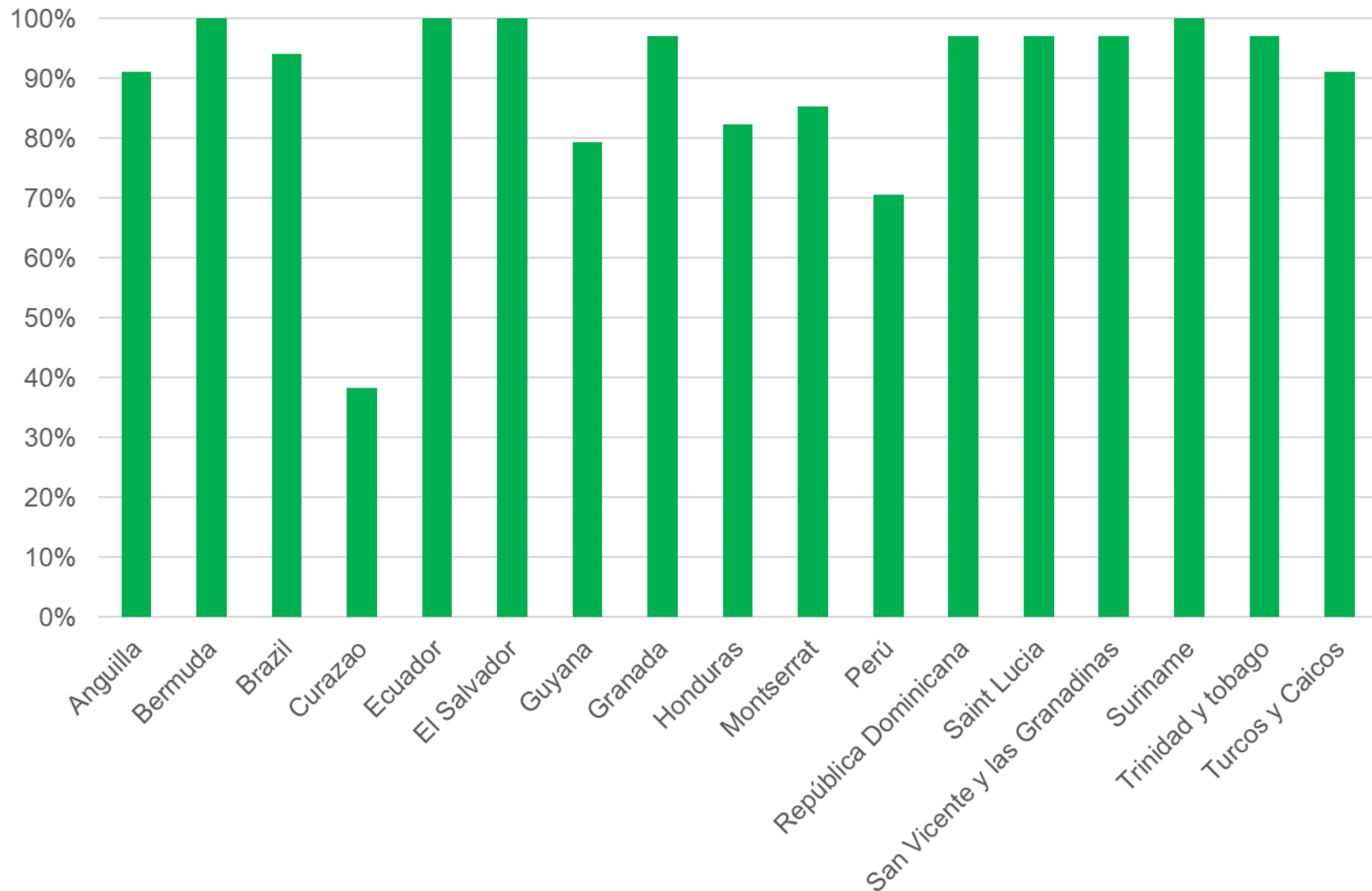
Ocupaciones por función



NACIONES UNIDAS

CEPAL

Total de ocupaciones



NACIONES UNIDAS

CEPAL

Estimación de las PPAs

- La información del formulario de Gobierno, permite a estimación de 3 encabezados básicos.

1302211	Salud: Remuneraciones de los empleados- GG
1304211	Ed.: Remuneraciones de los empleados- GG
1401111	Coll.C.: Remuneraciones de los empleados

- Los 15 restantes, se estiman a través de las paridades de referencias.
- Paridades de referencia

f(EB Consumo de los hogares, EB remuneraciones de gobierno, EB Construcción)

Ver Anexo 6 documento PCI

(<https://repositorio.cepal.org/handle/11362/46741>)



NACIONES UNIDAS

CEPAL

Estimación de las PPA's

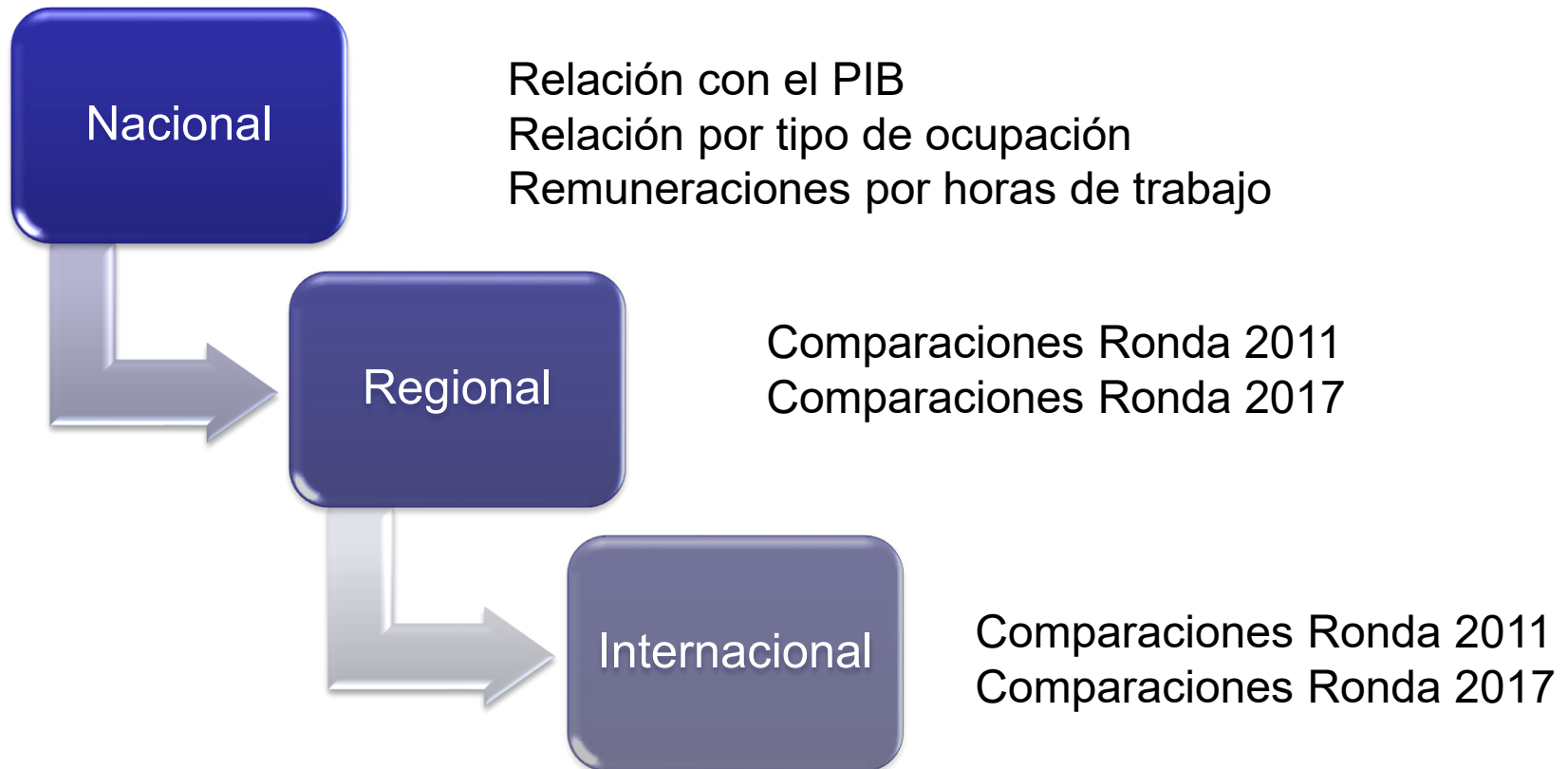
1301111	Vivienda (gobierno)	PPA para alquileres actuales o imputados (1104111)
1302111	Productos Farmacéuticos (gobierno)	PPA para productos farmacéuticos (1106111)
1302112	Otros productos médicos (gobierno)	PPA para otros productos médicos (1106121)
1302113	Aparatos y equipos terapéuticos (Gobierno)	PPA para Aparatos y equipos terapéuticos (1106131)
1302121	Servicios médicos ambulatorios (gobierno)	PPA para servicios médicos (1106211)
1302122	Servicios dentales ambulatorios (gobierno)	PPA para servicios dentales (1106221)
1302123	Servicios paramédicos ambulatorios (gobierno)	PPA para servicios paramédicos (1106231)
1302124	Servicios Hospitalarios (gobierno)	PPA para servicios hospitalarios (1106311)
1302221	Consumo intermedio	PPA para consumo individual de los hogares (1100000), excluyendo salud, educación y las PPA de referencia
1302231	Excedente bruto de explotación	PPA para Productos de metal fabricados, con excepción de maquinaria y equipo (1501111), Equipos eléctricos y ópticos (1501112), Maquinaria de propósitos general (1501115), Maquinaria de propósito especial (1501116), Equipo de transporte por carretera (1501121), Construcción residencial (1501211), Construcción no residencial (1501221), obras de ingeniería (1501231)
1302241	Impuestos netos sobre la producción (servicios de salud- gobierno)	PPA Remuneraciones de los empleados- Salud de gobierno (1302211), Consumo intermedio - Salud de gobierno (1302221), Excedente bruto de explotación - Salud de gobierno (1302231)
1302251	Ingresos de las ventas (servicios de salud- gobierno)	PPA Remuneraciones de los empleados- Salud de gobierno (1302211), Consumo intermedio - Salud de gobierno (1302221), Excedente bruto de explotación - Salud de gobierno (1302231)
1303111	Recreación y (gobierno)	PPA de servicios deportivos y de recreación (1109411) y servicios culturales (1109421)
1304111	Beneficios de educación y reembolsos	PPA de educación (1110111)
1304221	Consumo intermedio (servicios de educación- gobierno)	PPA para consumo individual de los hogares (1100000), excluyendo salud, educación y las PPA de referencia
1304231	Excedente bruto de explotación (servicios de educación- gobierno)	PPA para Productos de metal fabricados, con excepción de maquinaria y equipo (1501111), Equipos eléctricos y ópticos (1501112), Maquinaria de propósitos general (1501115), Maquinaria de propósito especial (1501116), Equipo de transporte por carretera (1501121), Construcción residencial (1501211), Construcción no residencial (1501221), obras de ingeniería (1501231)
1304241	Impuestos netos sobre la producción (servicios de educación- gobierno)	PPA Remuneraciones de los empleados- Educación de gobierno (1304211), Consumo intermedio - Educación de gobierno (1304221), Excedente bruto de explotación - Educación de gobierno (1304231)
1304251	Ingresos por ventas (servicios de educación)	PPA Remuneraciones de los empleados- Educación de gobierno (1304211), Consumo intermedio - Educación de gobierno (1304221), Excedente bruto de explotación - Educación de gobierno (1304231)
1305111	Protección social (gobierno)	PPA para consumo colectivo del gobierno (1400000), excluyendo los EB referenciados
1401121	Consumo intermedio (servicios colectivos)	PPA para consumo individual de los hogares (1100000), excluyendo salud, educación y las PPA de referencia
1401131	Excedente bruto de explotación (servicios colectivos)	PPA para Productos de metal fabricados, con excepción de maquinaria y equipo (1501111), Equipos eléctricos y ópticos (1501112), Maquinaria de propósitos general (1501115), Maquinaria de propósito especial (1501116), Equipo de transporte por carretera (1501121), Construcción residencial (1501211), Construcción no residencial (1501221), obras de ingeniería (1501231)
1401141	Impuestos netos sobre la producción (servicios colectivos)	PPA Remuneraciones de los empleados- Servicios colectivos de gobierno (1401111), Consumo intermedio - Servicios colectivos de gobierno (1401121), Excedente bruto de explotación - Educación de gobierno (1401131)
1401151	Ingresos por ventas (servicios colectivos)	PPA Remuneraciones de los empleados- Servicios colectivos de gobierno (1401111), Consumo intermedio - Servicios colectivos de gobierno (1401121), Excedente bruto de explotación - Educación de gobierno (1401131)



NACIONES UNIDAS

CEPAL

Validación



NACIONES UNIDAS

CEPAL



NACIONES UNIDAS



www.cepal.org

