



SIDE EVENT ON THE CARIBBEAN GEOSPATIAL INITIATIVE - CARIGEO

Geospatial and geostatistical information to
support sustainable development strategies and
national priorities.



Dr. CT Juan Arturo García Masó
National Office of Hydrography and Geodesy





HYDROGRAPHIC AND GEODETIC SERVICE FROM THE REPUBLIC OF CUBA

National Office of Hydrography and Geodesy

Fulfills the functions of representation and state execution of the service, as well as proposing and directing compliance with the policies related to Hydrography and Geodesy services.

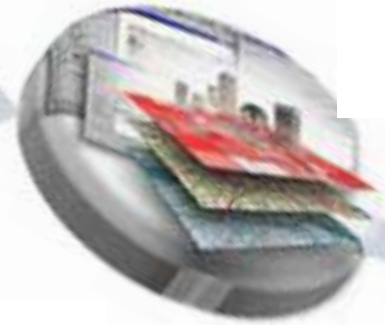
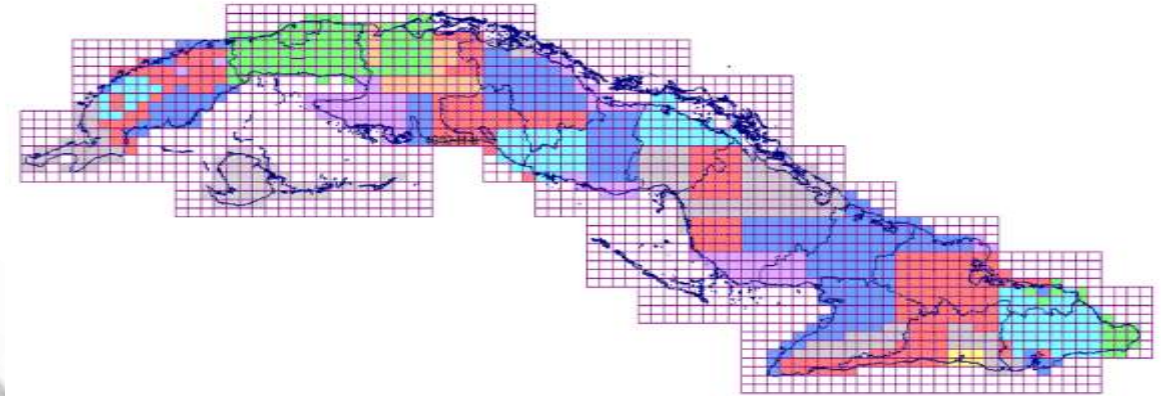
GEOCUBA Business Group

It carries out productive and research and development activities for the provision of services and commercialization of Hydrography and Geodesy products.

Hydrography and Geodesy

Geodesy, Topographic Mapping, Topography, Standardization of Geographical Names, Hydrography, Nautical Cartography, Mareography, Aid to Navigation and Maritime Signposting.



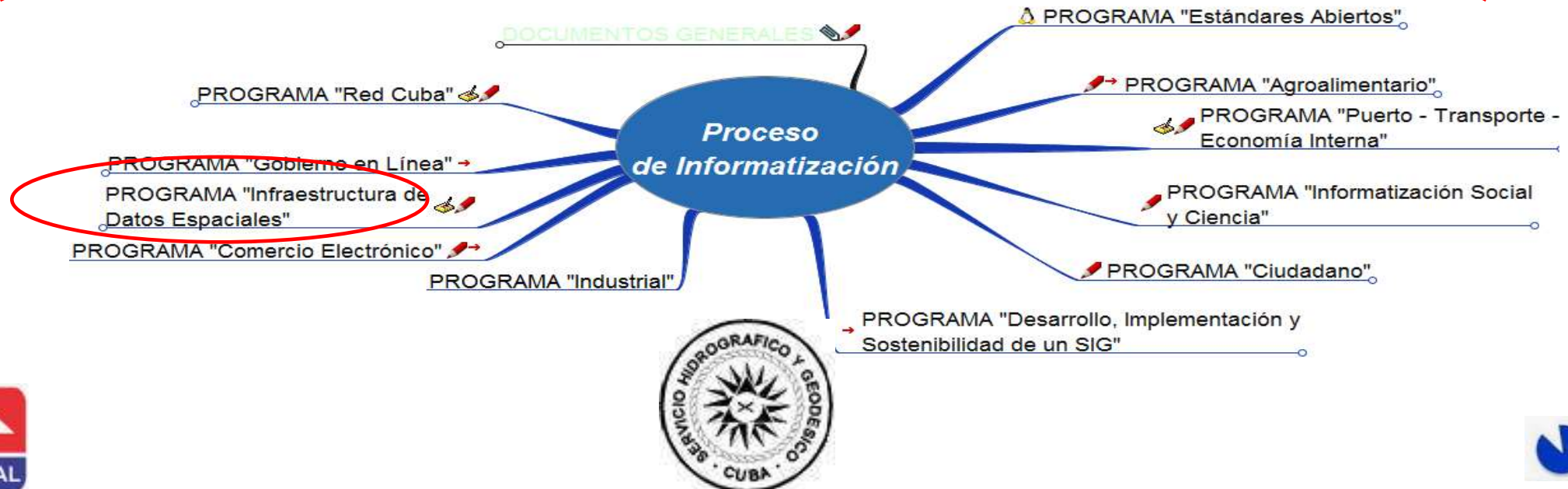
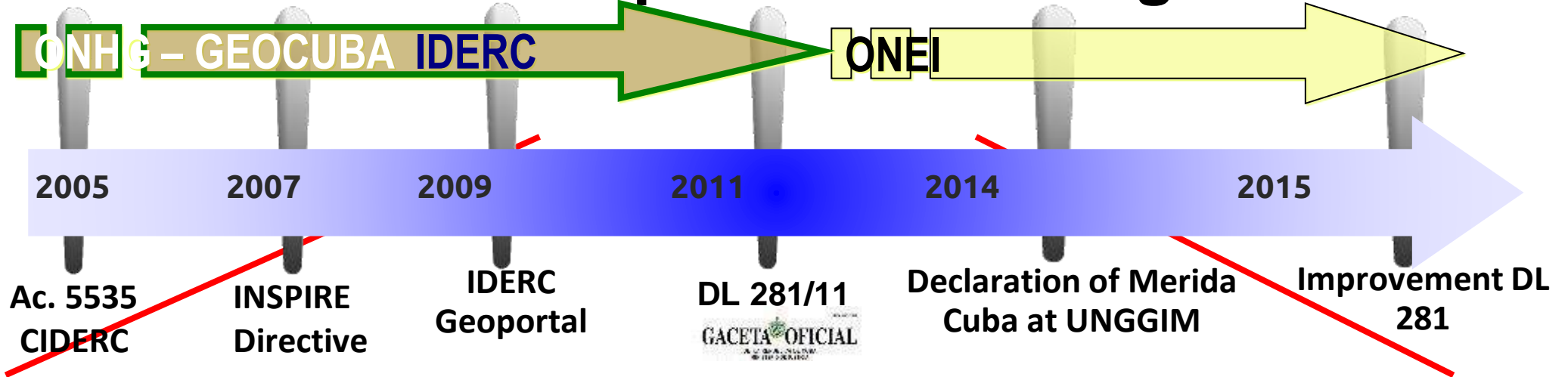




NATIONAL COMMISSION SPACE DATA INFRASTRUCTURE REPUBLIC OF CUBA



IDERC as Computerization Program



IDERC GEOPORTAL



The screenshot shows the IDERC Geoportal website interface. At the top left is the IDERC logo with the text 'Portal Geoespacial de la República de Cuba'. At the top right are navigation links for 'INICIO', 'SERVICIOS', and 'APLICACIONES'. The main content is divided into two columns. The left column has a 'BIENVENIDO' section with introductory text and a 'SITIOS' section with a list of links to various geographical data portals. The right column has an 'APLICACIONES' section with icons and titles for 'Mapa Topográfico Digital', 'Catálogo de metadatos', 'Visor Genérico de Cuba', 'Diccionario y nomenclátor', 'Calculadora geográfica', 'Cartas y Publicaciones Náuticas', and 'Normas y Regulaciones'. At the bottom of the page, the same navigation links are repeated.

BIENVENIDO

La Infraestructura de Datos Espaciales de la República de Cuba (IDERC) abarca las políticas, tecnologías, estándares y recursos humanos necesarios para la efectiva recolección, administración, acceso, entrega y utilización de los datos espaciales a nivel nacional en función de la toma de decisiones económicas, políticas y sociales, y del desarrollo sostenible.

La IDERC permitirá compartir la información geográfica en un ambiente cooperativo interinstitucional para soportar la toma de decisiones sociales, económicas y ambientales.

SITIOS

- [Atlas del Censo de Población y Vivienda del 2012.](#)
- [Sitio Web de la Comisión Nacional de Nombres Geográficos CNNG](#)
- [Sitio Web del GTA de nombres geográficos de Cienfuegos.](#)
- [Sitio Web del GTA de nombres geográficos de Villa Clara.](#)
- [Sitio Web del GTA de nombres geográficos de Sancti Spiritus.](#)
- [Sitio Web del GTA de nombres geográficos de Ciego de Ávila.](#)
- [Sitio Web del GTA de nombres geográficos de Las Tunas.](#)
- [Sitio Web del GTA de nombres geográficos de Mayabeque.](#)
- [Sitio Web del GTA de nombres geográficos de Camagüey.](#)
- [Sitio Web del GTA de nombres geográficos de Granma.](#)

APLICACIONES

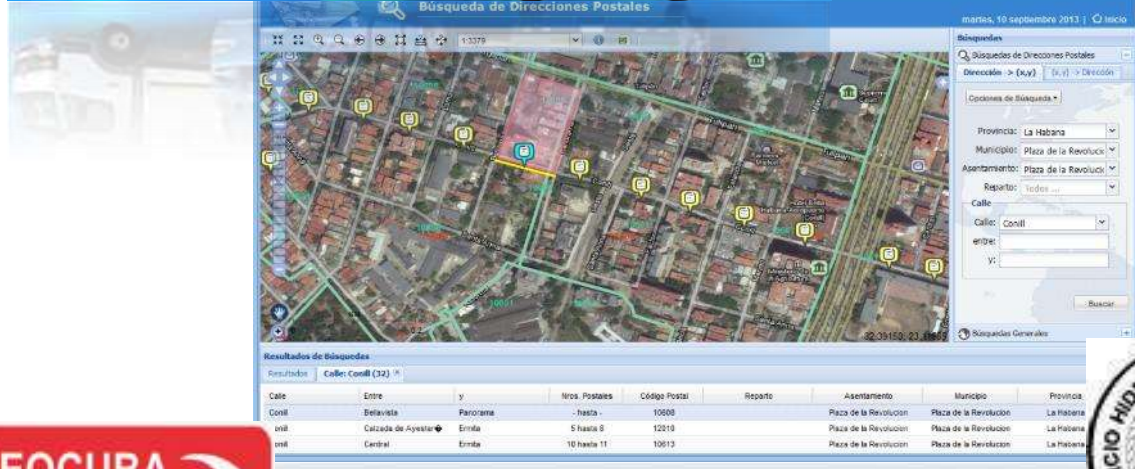
- Mapa Topográfico Digital**
Nueva aplicación para acceder a las hojas del [Mapa Topográfico Digital](#) a diferentes escalas, hoy 1:25000 y 1:50000, en formato PDF.
- Catálogo de metadatos**
[Búsqueda de Metadatos](#) sobre servicios, mapas, información geográfica.
- Visor Genérico de Cuba**
Servicio de [visualización](#) de mapas.
- Diccionario y nomenclátor.**
Búsqueda y localización de [nombres geográficos](#).
- Calculadora geográfica**
Transformación de [coordenadas](#).
- Cartas y Publicaciones Náuticas**
[Aviso a los Navegantes](#), [Cartas y Publicaciones Náuticas](#).
- Normas y Regulaciones**
[OM/OH/OMM](#), UN-GGIM, ONN.



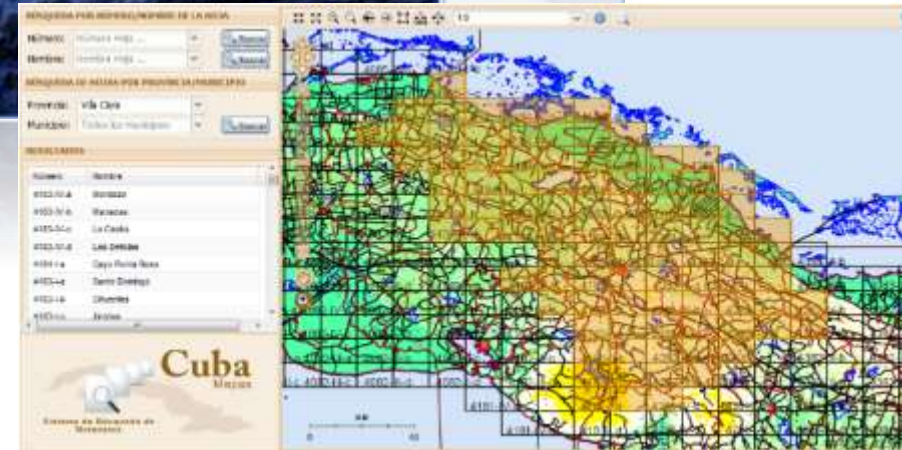
FLEET CONTROL SYSTEM «MOVILWEB»



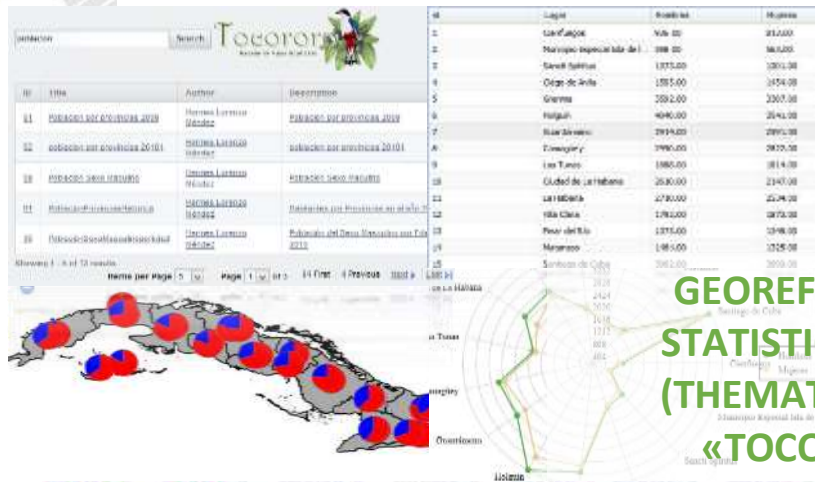
IMAGE SERVICE (GOOGLE, BING, OSM)



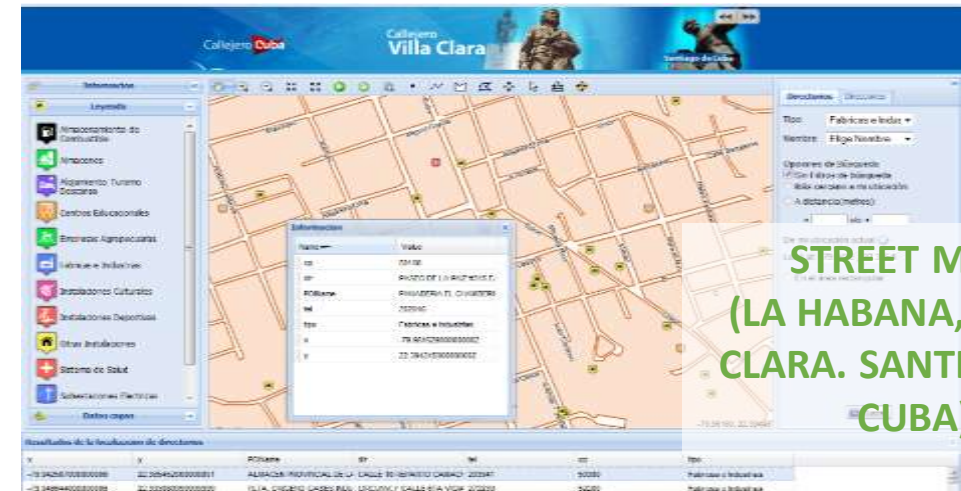
SEARCH FOR MAILING ADDRESSES



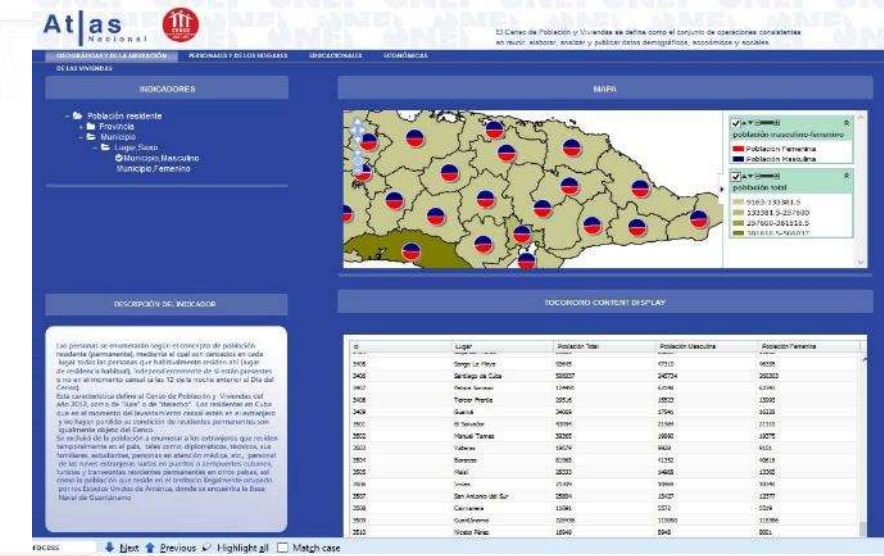
PUBLICATION OF DIGITAL TOPOGRAPHIC MAP IN .PDF



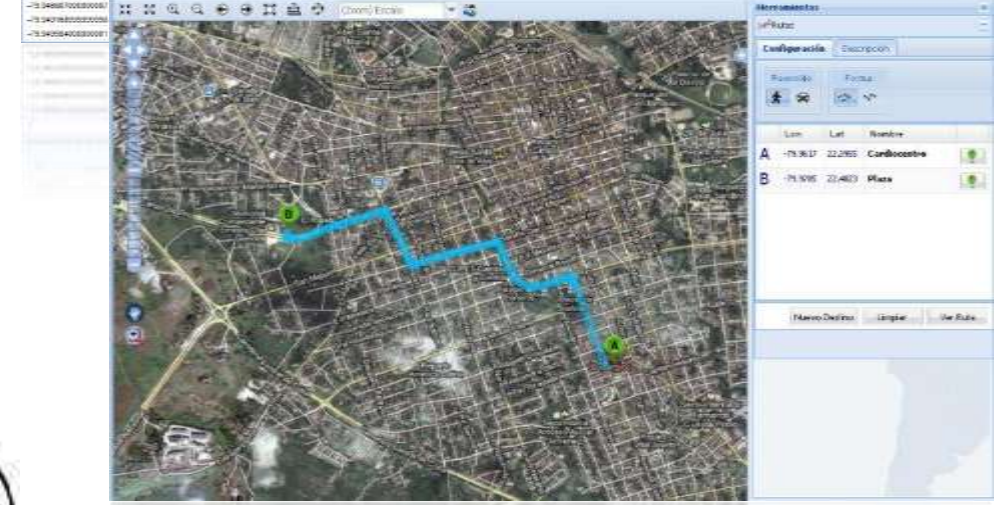
GEOREFERENCED STATISTICAL DATA (THEMATIC MAPS) «TOCORORO»



STREET MAPS (LA HABANA, SANTA CLARA, SANTIAGO DE CUBA)



CENSUS DEMOGRAPHIC ATLAS 2012



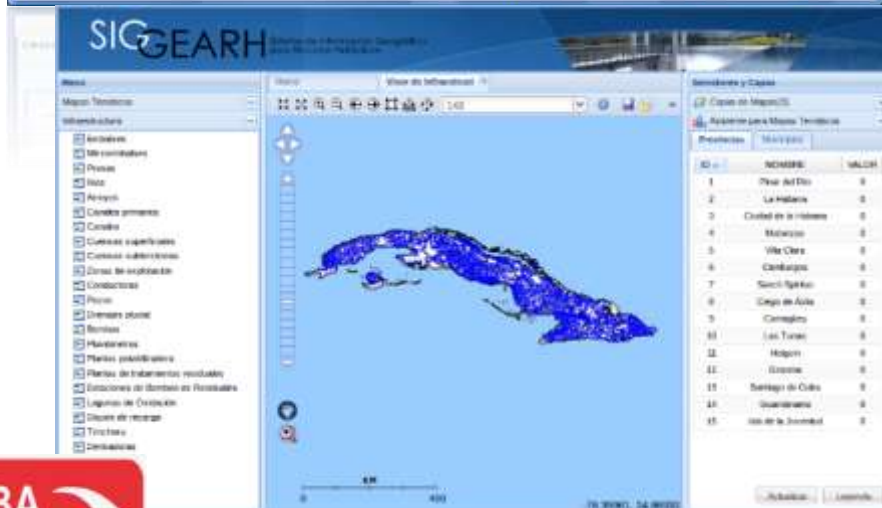
ROUTE CALCULATION



CATALOGUE SERVICE



DICTIONARY OF GEOGRAPHICAL NAMES



GIS OF USE OF HYDRAULIC RESOURCES



MANAGEMENT OF INDICATORS OF THE CENTER FOR MOLECULAR IMMUNOLOGY

IMPROVING THE MANAGEMENT OF GEOSPATIAL DATA

DIAGNOSIS

- Operational obsolescence
- Lack of data-oriented ordering
- Different formats and supports.
- There is no national data center.
- Information redundancy.
- Training need
- Insufficient Technical Regulations



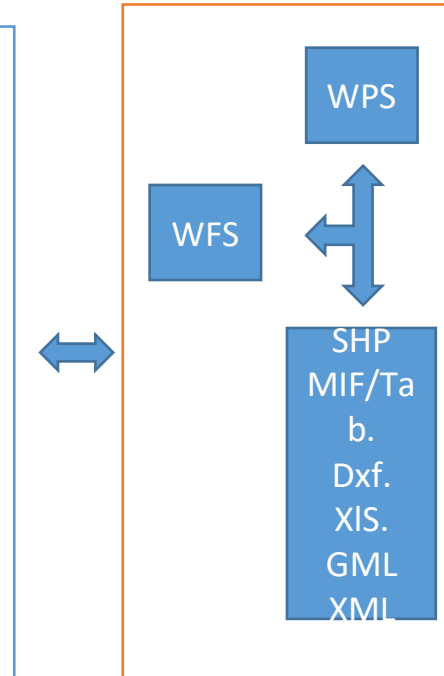
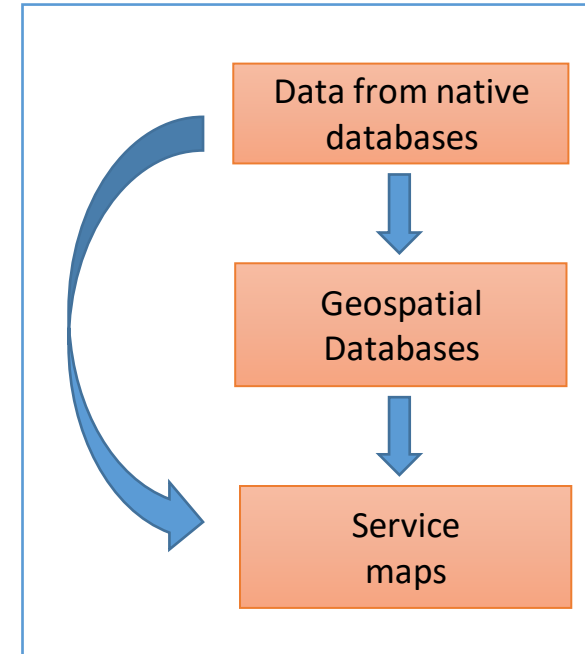
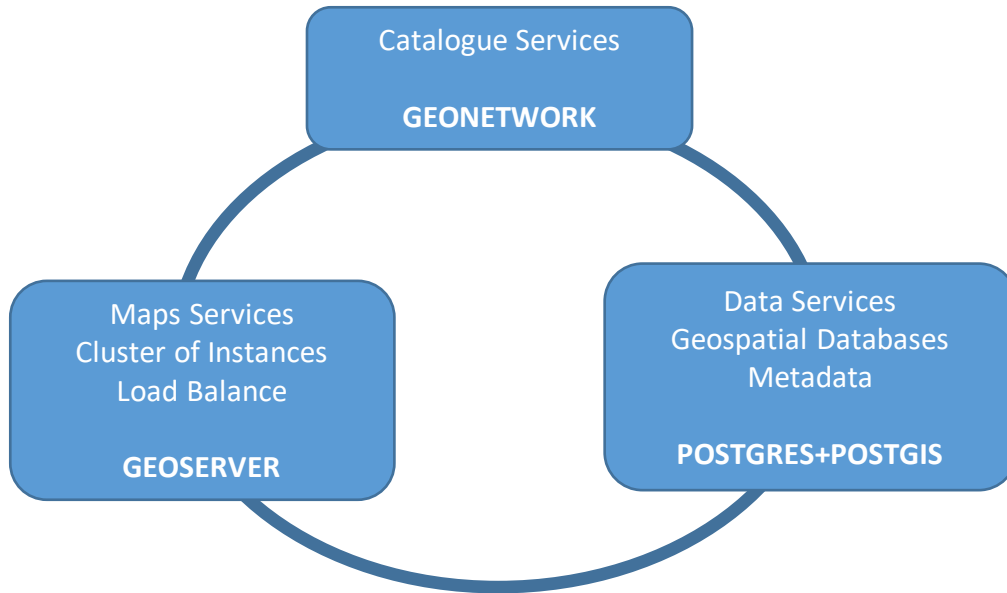
VISION

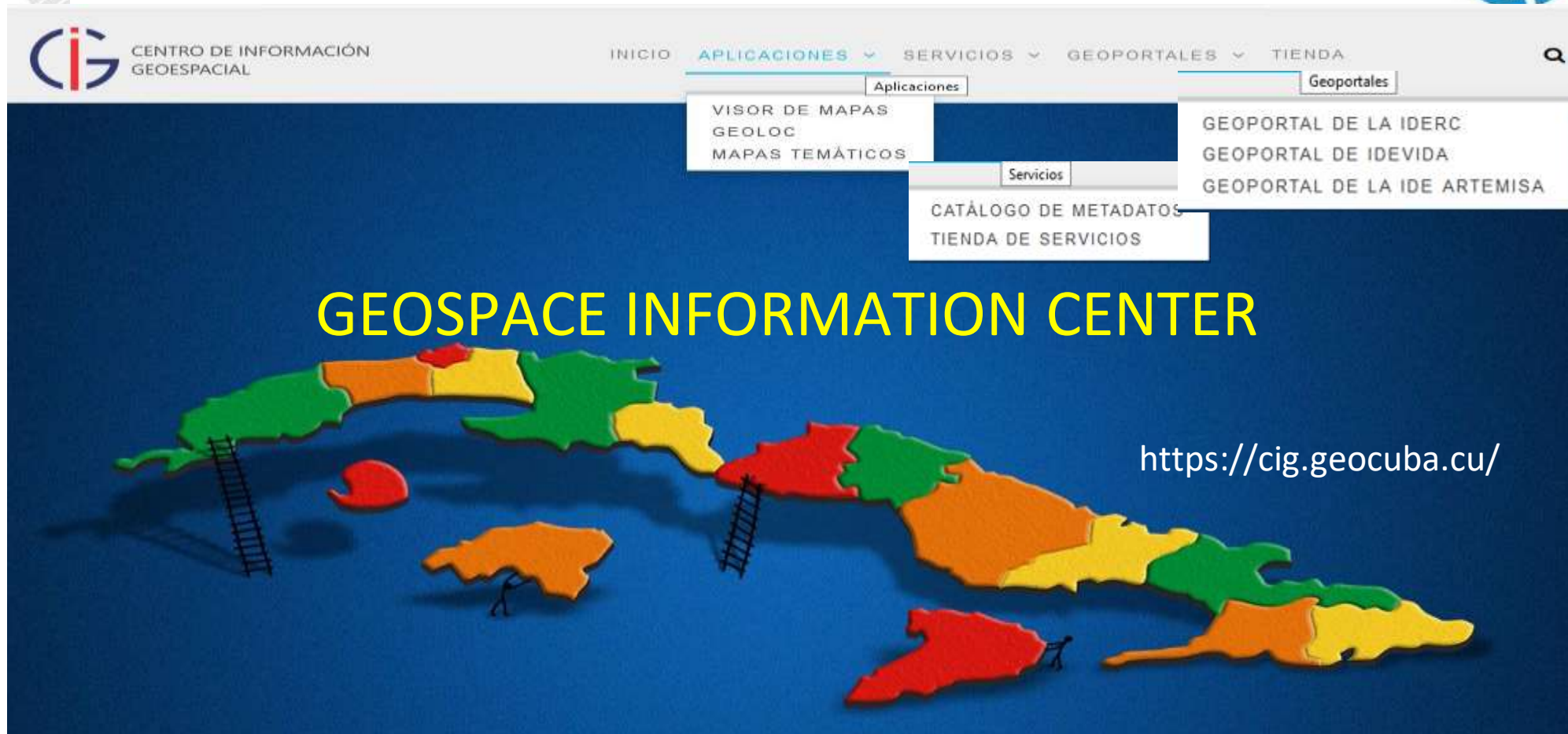
"INTEGRATED USE OF STATISTICAL AND GEOSPACE INFORMATION TO RAISE THE QUALITY OF DATA AND GOVERNMENT MANAGEMENT CAPACITY".

DIRECTIVES

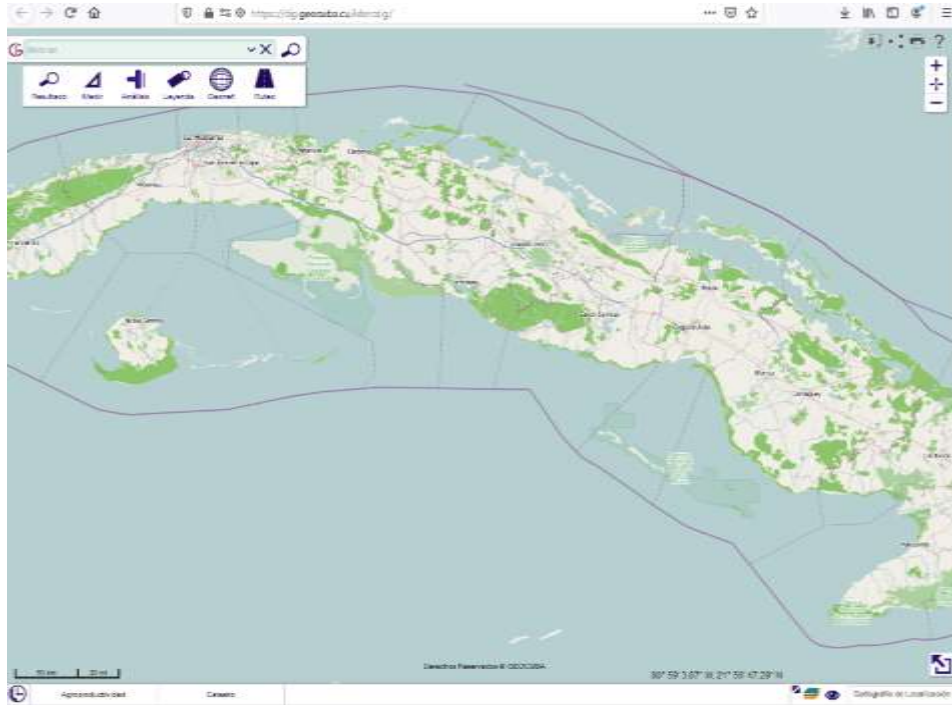
- State-of-the-art geospatial databases.
- Data models as a single interoperable base.
- Space services with full interoperability between services and client systems.
- Client services to support sustainable development strategies and national priorities.
- Deployment of high availability spatial services.
- High value-added specialized services.
- Online edition of metadata.
- Local FTP services for downloads.

BASIC DESIGN



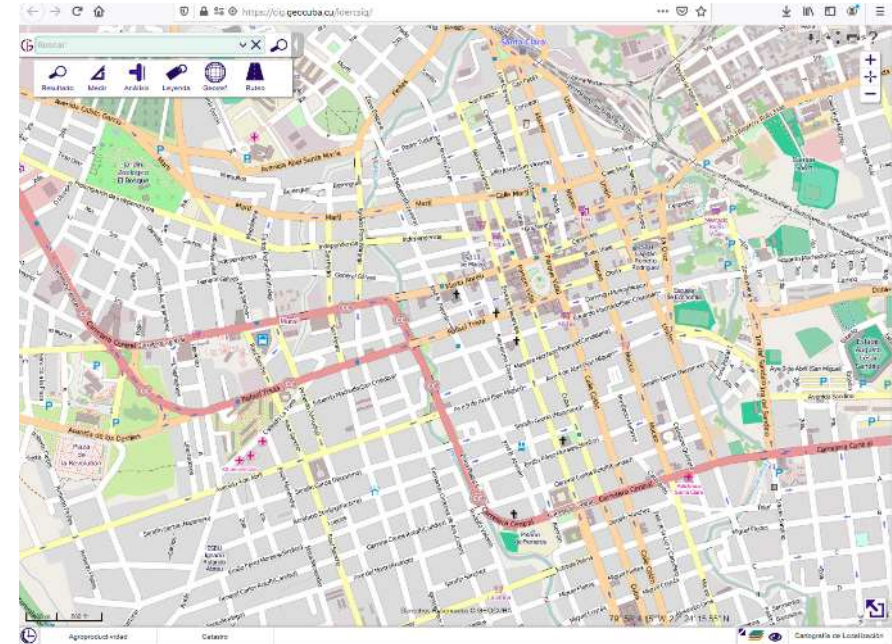


The screenshot shows the website for the Centro de Información Geoespacial (CIG). The header includes the CIG logo and the text "CENTRO DE INFORMACIÓN GEOESPACIAL". Navigation tabs include "INICIO", "APLICACIONES", "SERVICIOS", "GEOPORTALES", and "TIENDA". A search icon is located in the top right corner. Below the navigation tabs, there are three dropdown menus: "Aplicaciones" (containing "VISOR DE MAPAS", "GEOLOC", and "MAPAS TEMÁTICOS"), "Servicios" (containing "CATÁLOGO DE METADATOS" and "TIENDA DE SERVICIOS"), and "Geoportales" (containing "GEOPORTAL DE LA IDERC", "GEOPORTAL DE IDEVIDA", and "GEOPORTAL DE LA IDE ARTEMISA"). The main content area features a large 3D map of Cuba with various colored regions and ladders leaning against it. The text "GEOSPACE INFORMATION CENTER" is displayed in large yellow letters, and the URL "https://cig.geocuba.cu/" is shown in white text.



MAP VIEWER

GEOLOCATION SERVICE



PROGRESS

AGRICULTURAL PRODUCTION MANAGEMENT (FOOD SAFETY)

IDENA MINAG
 MINISTERIO DE LA AGRICULTURA

Infraestructura de Datos
 Espaciales | MINAG

APLICACIONES
 IDP | MINAG

Provincia	Diego de Ávila
Municipio	Venezuela
Número	88
Ubicación	2
Área	8.02
Tipo de parcela	Rural
Nombre_pos	USPC Félix Martín Bascallo
Cod_deri_poseedor	72665393
Nombre_empresa	USPC Félix Martín Bascallo
Cod_iden_empresa	72665393
Número_maquina	
Dirección	La Gloria, Jaquepá, Venezuela
Dir_de_estado	Roturada
USPUSU	20
TIPCUSU	00
ESPU00	25
Et_Exploación	no
Observaciones	NO TIENE MAQUINA DE FREGAR

PROGRESS

MANAGEMENT OF THE SUGAR INDUSTRY (EXPORTABLE ITEMS)

IDE AZCUBA

Inicio APLICACIONES SERVICIOS DOCUMENTOS



Infraestructura de Datos Espaciales | Azcuba

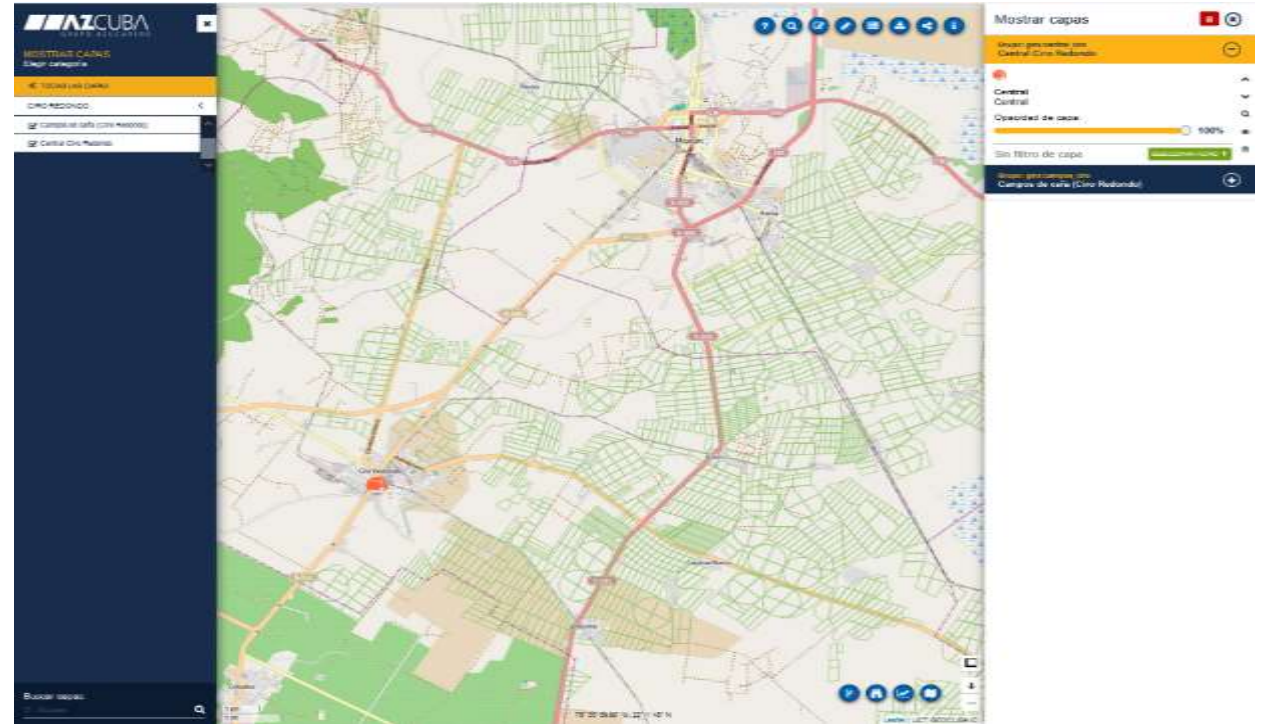
APLICACIONES
IDE | Azcuba



Visor de Mapas
IDE AZCUBA



Mapa Estadístico



IDE AZCUBA

Mostrar capas

- Mostrar geometría con Central Ciro Redondo
- Central Ciro Redondo
- Operador de capa
- Sin filtro de capa
- Mostrar geometría con Campos de café (Ciro Redondo)

PROGRESS

ENVIRONMENTAL MANAGEMENT AND ADAPTATION TO CLIMATE CHANGE

Infraestructura de Datos Espaciales IDEVIDA

PROYECTOS

- 1. IDEVIDA**
Infraestructura de Datos Espaciales para la Tercera Vía (IDEVIDA)
- 2. Estudio Ambiental Integrador**
Con enfoque sistémico, para la realización del Plan de Adaptación al Cambio Climático, Modestador de los escenarios 2050 y 2100
- 3. Caracterización de los Recursos Naturales**
Para la conformación del Plan de Adaptación al Cambio Climático, Modestador de los escenarios 2050 y 2100
- 4. Estudio Integral de los Ecosistemas**
Censos y muestreo, orientado al monitoreo de su estado y adaptación al cambio climático

APLICACIONES

Visor de Mapas Mapa Estadístico

IDE | VIDA

Mostrar capas

Mostrar capas

Grupos de capas:

- Grupos gms:lineas_costa_2017
 - Linea de costa
- Grupos gms:poblados_afectados_anmm
 - Asentamientos costeros afectados (anmm)
- Grupos gms:asentamientos_afectados_intrusion_marina
 - Asentamientos afectados intrusión marina
- Grupos gms:asentamientos_afectados_huracan_cat_5
 - Asentamientos afectados huracán (cat. 5)
- Grupos gms:ascenso_nmm
 - Ascenso del nivel medio del mar

Mostrar capas: Linea de costa
Opacidad de capa: 100%

Sin filtro de capa

Mostrar capas: asentamientos costeros afectados_anmm
Opacidad de capa: 100%

Sin filtro de capa

Mostrar capas: asentamientos afectados intrusion_marina

Mostrar capas: asentamientos afectados huracan_cat_5

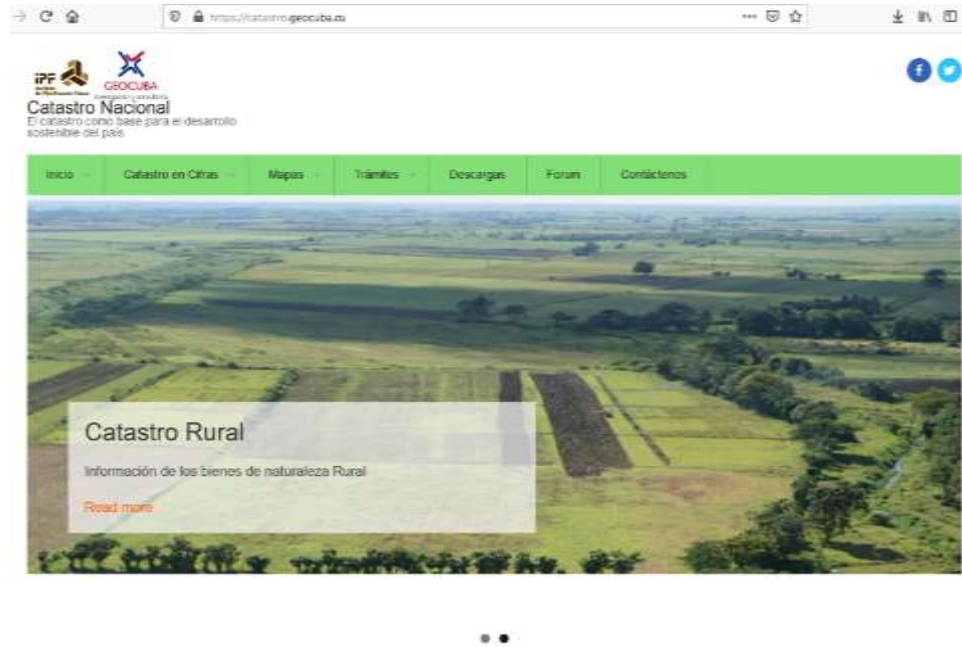
Mostrar capas: ascenso_nmm

Mostrar capas: Asceso del nivel medio del mar

Mostrar capas: Asceso del nivel medio del mar

PROGRESS

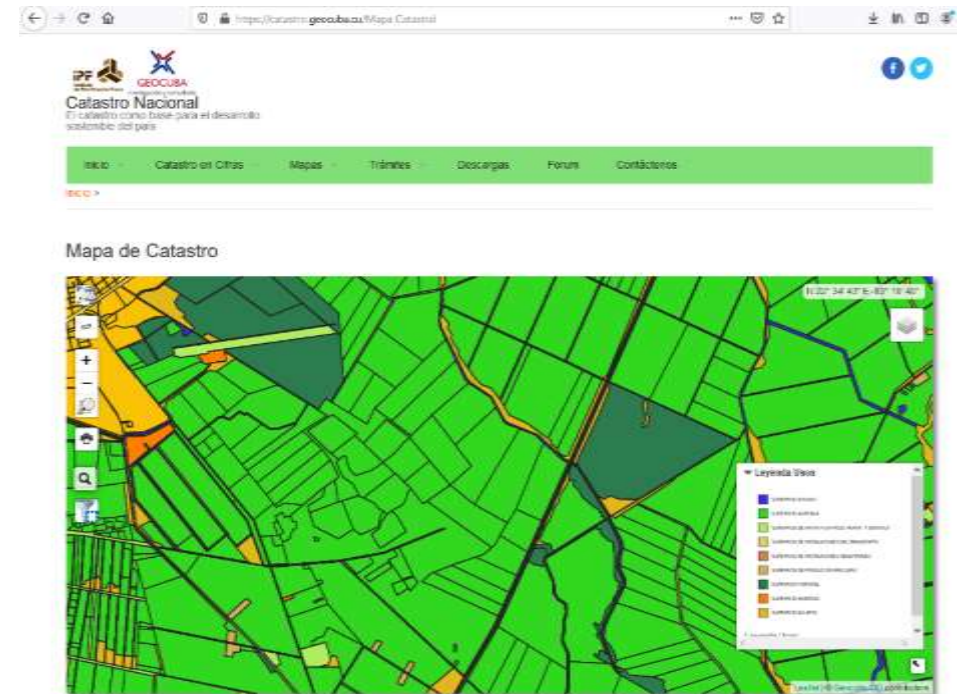
USE AND TENURE OF LAND AND PHYSICAL PLANNING



Que es el Catastro Nacional

El Catastro Nacional es el sistema primario de informaciones constituido por un conjunto de datos y descripciones de los bienes...

Autenticación





PROGRESS

GOVERNMENT MANAGEMENT, ARTEMISA PROVINCE



PROGRESS

GOVERNMENT MANAGEMENT VILLA CLARA PROVINCE

WebMaster

Portal Geoespacial Villa Clara

Villa Clara cuenta con 13 municipios, el de mayor densidad poblacional es Santa Clara con 444,7 habitantes por km² y el de mayor extensión territorial es Manicaragua 1062,8 km², donde se localiza en la parte sur la zona de montaña, siendo parte del complejo natural del Escambray, el cual se extiende por la parte central del país.

Inicio Home

Menú principal

- Inicio
- Reseña Histórica
- Características Provincia

Servicios del Portal

- Catálogo de Metadatos
- Visor de Mapas
- Servicio de Búsqueda Tocororo
- Callejero Santa Clara
- Forestales Villa Clara
- Medio Ambiente
- Riesgos

Geoportales Municipales

- Remedios
- Corralillo

Bienvenidos a la portada

Caracterización Provincia
Escrito por Administrador
Martes, 20 de Enero de 2009 19:29

Conformada por 13 municipios:

- 01 Corralillo
- 02 Quemado de Cuínes
- 03 Sagua la Grande
- 04 Encrucijada
- 05 Camajuaní
- 06 Calbanán
- 07 Remedios
- 08 Placetas
- 09 Santa Clara
- 10 Cifuentes
- 11 Santo Domingo
- 12 Ránchuelo
- 13 Manicaragua

Encuestas

¿Qué cree de nuestro Sitio?

- Bueno en su Diseño
- Bueno en Contenido
- Bueno en General
- Regular en su Diseño
- Regular en Contenido
- No me Gusta

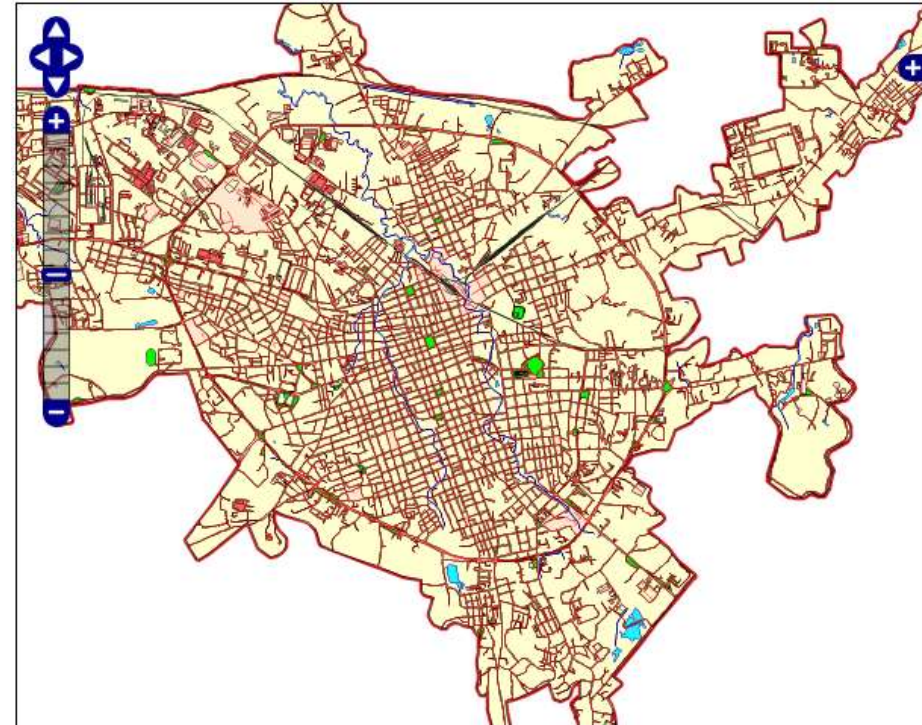
Efemérides del día

- 28/10/1959 Desaparición del Comandante Camilo Cienfuegos
- 28/10/1911 Manifiesto de los Veteranos

Enlaces de interés

- Geportal Nacional
- Portal El Villaclareño

CARACTERÍSTICAS GEOGRÁFICAS
Villa Clara con una población de 818 242 habitantes, quinta más poblada del país, está situada en el centro de la isla, limitando por el norte con el Océano Atlántico, por el sur con las provincias de Cienfuegos y Sancti Spiritus, con las que también limita por el este, sudeste y sudoeste y hacia el oeste con Matanzas. Posee una extensión territorial de 8662,4 kilómetros cuadrados, incluidos



PROGRESS

CARTOGRAPHIC ASSURANCE OF THE POPULATION AND HOUSING CENSUS

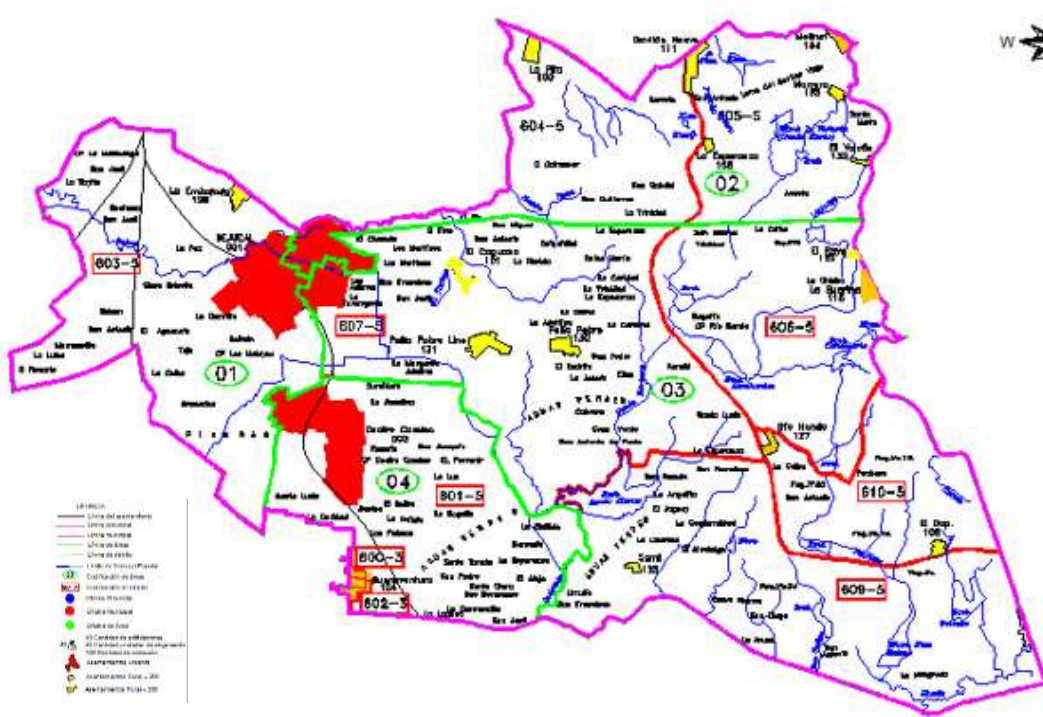


Provincias	Municipios	Asentamientos		Estructura Censal	
		Urbanos	Rurales	Áreas	Distritos
15	168	597	6396	1577	15995

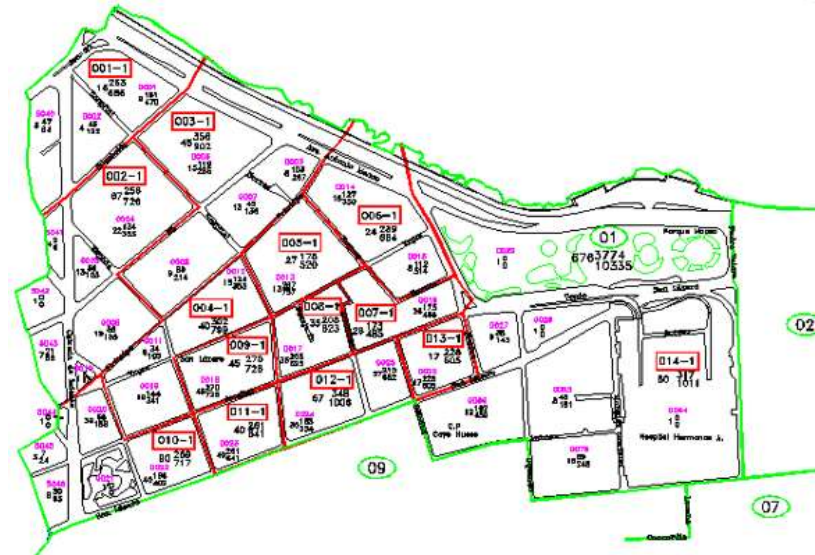
PROGRESS

CARTOGRAPHIC ASSURANCE OF THE POPULATION AND HOUSING CENSUS

MUNICIPAL MASTER MAP



MASTER PLAN OF RURAL SETTLEMENT



MASTER PLAN OF URBAN AREA





SIDE EVENT ON THE CARIBBEAN GEOSPATIAL INITIATIVE - CARIGEO

Geospatial and geostatistical information to support sustainable development strategies and national priorities.

WE WILL CONTINUE MAKING PROGRESS



Thank you

Dr. CT Juan Arturo García Masó
National Office of Hydrography and Geodesy
Email: jarturo@unicom.co.cu

