



Reclutamiento de Voluntarios

CENSO 2017

Noviembre de 2017

Expositor: Francisca León B.

Censo Chile: 19 de abril de 2017



**Censo de
hecho**

**Censistas y
supervisores
voluntarios**

**Jefes de local y
digitadores asignados
por Municipalidades**

Censo 2017

Requeridos

500.000

Inscritos

800.000+

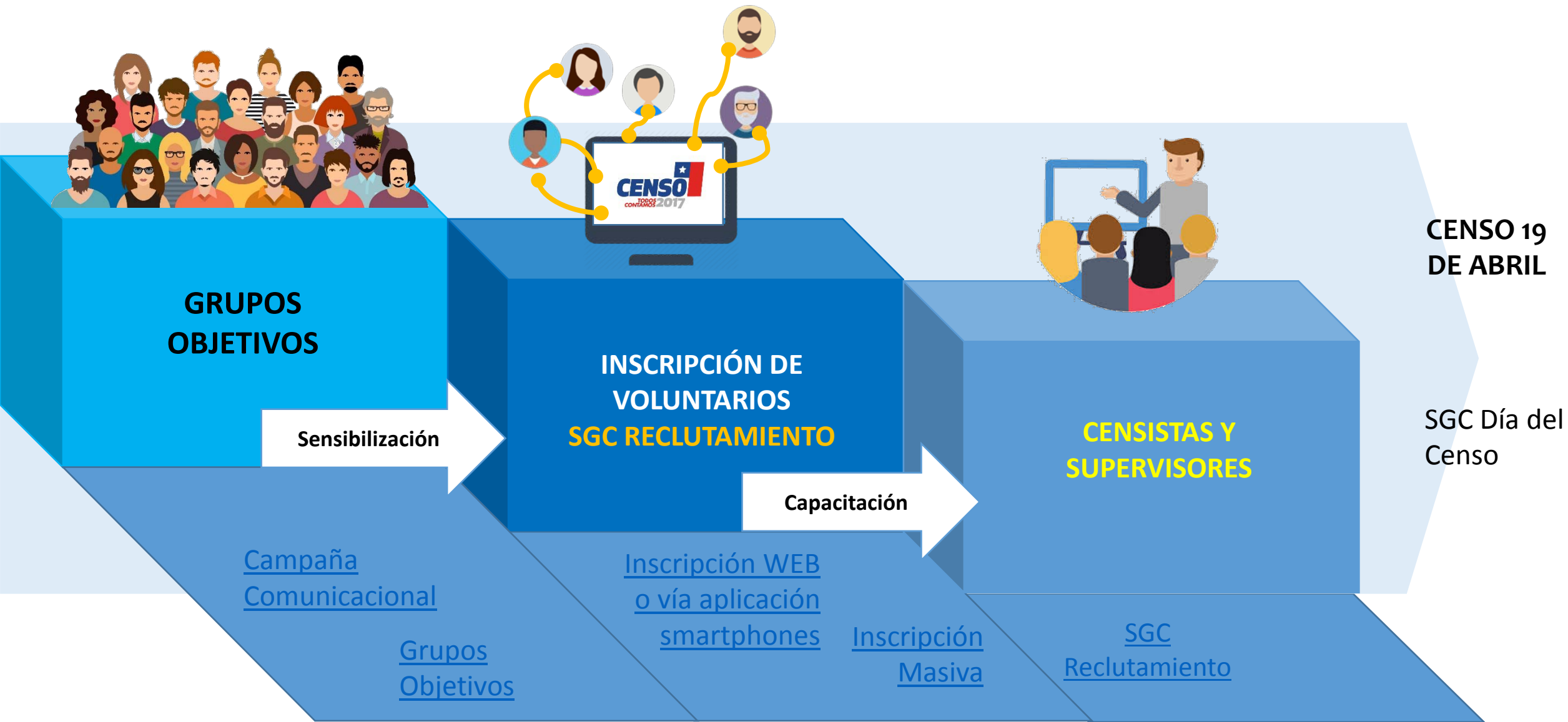
Capacitados

620.000+

Asistentes

500.000+

Flujo de Reclutamiento



Campaña Comunicacional



Sensibilizar, entregar confianza y convocar / 2 mensajes claves



ABRE TU PUERTA AL CENSO

Invitamos a todos los chilenos y extranjeros a quedarse en sus hogares y contestar el Censo.



TE NECESITAMOS A TI

El llamado se hizo sobre la base de la importancia que tiene para cada uno de nosotros (chilenos y extranjeros) esta TAREA PAÍS que nos permitirá saber cuántos somos, cómo somos, de dónde somos, cómo vivimos.

¿Por qué participar?

Es una experiencia que permite aportar al desarrollo del país: acto cívico/ republicano.

Necesidad de contar con estadísticas censales actualizadas: fundamentales para el diseño de políticas públicas.

Para demostrar nuestra vocación de servicio público.

Es una labor de TODOS y TODAS, en la que cada persona y su participación cuentan.

**Charlas acompañadas de Merchandising Censo: Chapitas, volantes, lápices, dulces, bolsas.
La inscripción en stands fue necesaria pero no significativa.**



Sensibilización: Incentivos

Funcionarios Públicos

Compensación de día de trabajo
(feriado nacional): 1,5 días libres.

Activa participación de los Jefes de
Servicios y de las Autoridades de Gobierno.



1 = 1,5 Días

Voluntarios/as

- Compensación monetaria:
\$15.000 por ser censista (US\$23,2)
\$25.000 por ser supervisor. (US\$38,6)



Inscripción web

Banner en Web



22% de
los
inscritos

La menor
cantidad
de
inscritos
fue por
esta vía



App Censistas: inscripción
e información

Planillas Excel con tabulados predefinidos

FICHA DE INSTITUCIÓN

INSTITUCIÓN	Tipo Institución* Dependencia Institucional* Nombre* Sede* Región* Provincia* Comuna* Dirección* Número* Observación Dirección ¿Dispone de lugar para capacitación?*
PERSONA DE CONTACTO	Nombre completo* Cargo* Teléfono fijo* Teléfono celular: Correo electrónico*

2. Ficha de Personas: Rut, Nombres, apellidos, fecha de nacimiento, sexo, segundo medio aprobado o no, comuna, dirección, tipo de contrato, nivel y perfil.

Más del 60% de los inscritos

El reclutamiento es el momento fundamental para solicitar todos los datos que se requieren de los censistas y supervisores.

Estos datos permiten:
Generar cursos de capacitación,
asignar censistas y supervisores
a locales censales y pagar las
compensaciones pertinentes.

Fundamental definir datos que se requieren para **todo el proceso** y poder desarrollar el sistema acorde a las necesidades.

Datos Mínimos

Tener 2° Medio Aprobado (15 años)

Tener cédula de identidad (Otorgada por Registro Civil de Chile)

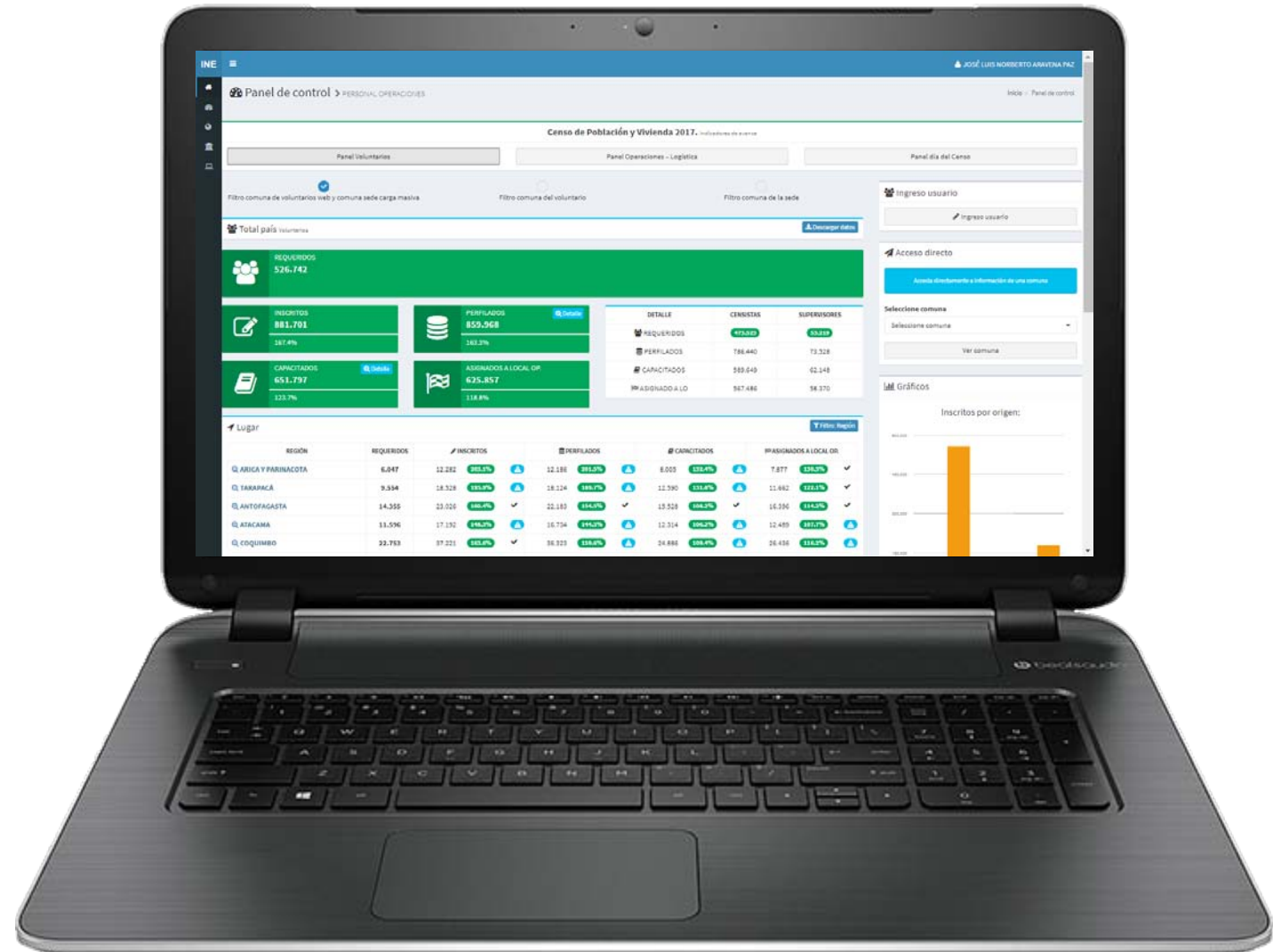
Tipo de Contrato (funcionarios públicos)

Ubicación Geográfica

Sistema Gestión Censo SGC - Reclutamiento



- Subir masivamente las planillas Excel
- Arroja planilla de error como datos mal ingresados, datos faltantes, para poder corregirlos y volver a subir sólo los datos faltantes
- Exige asociar las planillas a una institución específica con datos de contacto.



Dificultades

Lograr una versión final de la planilla requerida para difundirla, ya que en el proceso se requerían más datos.

Como motivo para no participar, especialmente Funcionarios Públicos no querían entregar datos personales.

Contar con staff de personas con habilidades para corregir las planillas Excel enviadas por las instituciones.



500 mil entre censistas y supervisores

Fuentes de Censistas y Supervisores

Estudiantes y Docentes

Administración Pública

Sociedad Civil

Estudiantes
III Y IV
medio

Docentes
de Colegios
Públicos

Estud. Y
Docentes
Educación
Superior

Gobierno
Central

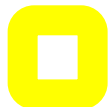
Municipios
y FFAA

Empresas
Públicas

Organizac.
Sociales

Empresas
Privadas

Personas



Funcionarios Públicos

Grupos Objetivos

500 mil entre censistas y supervisores

Fuentes de Censistas y Supervisores

Estudiantes y Docentes

1.700.000

Administración Pública

Sociedad Civil

Estudiantes
III Y IV
medio

500.000

Docentes
de Colegios
Públicos

Estud. Y
Docentes
Educación
Superior

1.200.000

100.000

Gobierno
Central

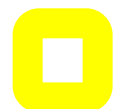
Municipios
y FFAA

Empresas
Públicas

Organizac.
Sociales

Empresas
Privadas

Personas



Funcionarios Públicos



1.800.000

Grupos Objetivos

500 mil entre censistas y supervisores

Fuentes de Censistas y Supervisores

Estudiantes y Docentes

480.000

Administración Pública

Sociedad Civil

Estudiantes
III Y IV
medio

170.000

60.000
Docentes
de Colegios
Públicos

Estud. Y
Docentes
Educación
Superior

250.000

80.000

Gobierno
Central

Municipios
y FFAA

Empresas
Públicas

Organizac.
Sociales

Empresas
Privadas

Personas



Funcionarios Públicos



560.000

Funcionarios Públicos

Carga pública enmarcada en un proceso nacional para fines de interés común (Ley INE).

Punto Focal en cada servicio público y coordinación centralizada de la participación de los funcionarios

Organizaciones Sociales

Hacerlas participar en las áreas de su interés (Inmigrantes, pobreza, campamentos, etc.)

Se incentivó contar con censistas extranjeros para las zonas en que viven más inmigrantes (Por ejemplo traductores)

Empresas Privadas

Llamado a participar desde la Responsabilidad Social Empresarial y a aquellas empresas con importante desarrollo interno en actividades de voluntariado.



**Reunión de
Autoridades INE con
Autoridades de las
Instituciones de
Educación Superior**



**Convenios de
participación con las
instituciones de
Educación Superior.**



**Estrategias de
apadrinamiento sector
censal e instalación de
local censal.**



**Creación de asignaturas
electivas: “censista” y
“supervisor” y de convalidación
de la participación en Censo
como horas prácticas de alguna
asignatura.**

Educación Secundaria

(Alumnos entre 15 y 18 años)



**Actividad de toda la
Institución**



**Apoyo de los profesores
para capacitar**



**Participación del Ministerio de
Educación, en su rol de
Presidente de la Subcomisión
Nacional de Reclutamiento
Censal**

Voluntarios/as Independientes



Campaña comunicacional y actividades de difusión



Gestión más compleja por volumen y coordinación más costosa

Minimizamos cantidad de voluntarios web

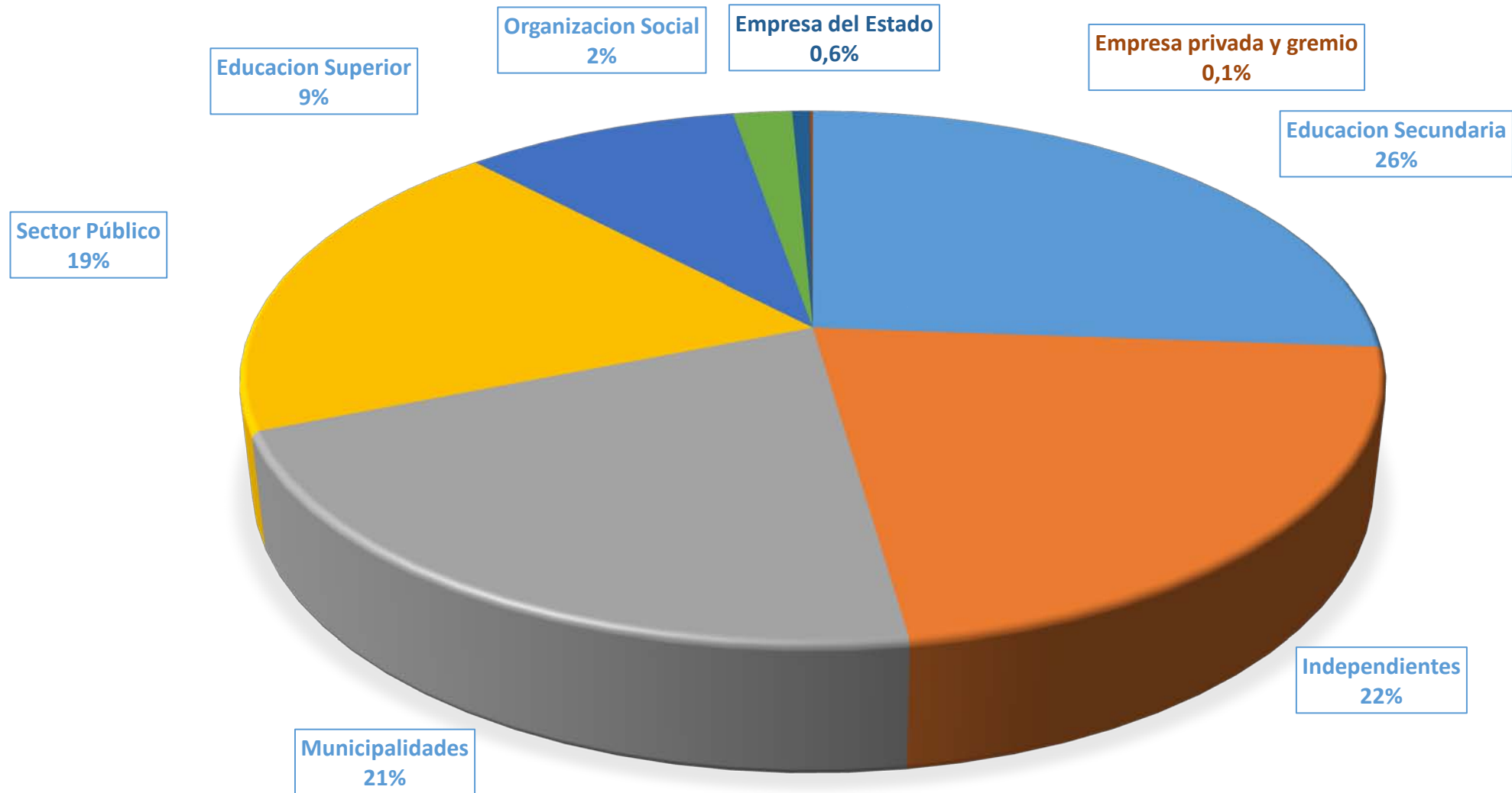
Grupo muy numeroso y motivado

Muchas capacitaciones últimas semanas

Dificultad en la asignación a locales censales

- Medida de mitigación TI: Sistema web para que los voluntarios eligieran su lugar y fecha de capacitación

Resultados: Asistentes Reclutamiento





Capacitación Nacional CENSO 2017

Noviembre 2017

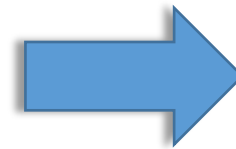
Expositora: **Macarena Lazo Pesce**

SISTEMA DE CONTROL Y GESTIÓN PARA LA CAPACITACIÓN



(SIGEC)

Precenso



SISTEMA DE GESTIÓN CENSO



(SGC)

Censo

10 PRINCIPALES PASOS PARA EL USO DEL SIGEC



Más de 4.000 Personas
Capacitadas en 5
meses

Capacitación en Cascada

- Capacitadores Nacionales (CN) Capacitan a Operativos Regionales (OR)
- CN y OR capacitan a Enumeradores y Supervisores

Modalidad


- Digital a Censistas y Supervisores

Duración

- 10 días en las respectivas regiones

Tipos

- Urbano
- Rural
- Mixta



Se consideraron los tres tipos de aprendizaje: Visual, auditivo y kinestésico

Capacitadores

- Planificaciones
- Guiones metodológicos
- Programa
- **Manual del capacitador**
- Pautas de actividades y evaluaciones
- **Sistema de gestión y control**
- **Dinámicas de activación**
- **Acompañamiento**
- **Resultados encuesta satisfacción**

Cursos Asignados Lista Asistencia

Cod. Curso: C0019

[NUEVO ASISTENTE](#) [SUBIR ARCHIVO](#) [DESCARGAR LISTA ASISTENCIA](#) [DESCARGAR FORMULARIO](#)

SELECCIONE MÓDULO

M01 - APERTURA DEL CENSO

DETALLE DEL MÓDULO

Fecha. Módulo: * 27-10-2015

Horas: * 8 00

Región: * Metropolitana

Provincia: * Santiago

Comuna: * Santiago

Local: * L13101-01 - senda - 3 N°7

RUT	Nombres	Apellidos	Presente	Ausente
17174632 - 9	CAMILA AAA	CAFERINO CAFERINO	<input type="checkbox"/>	<input type="checkbox"/>
16371546 - 5	CAMILA AAAA	CELIS CELIS	<input type="checkbox"/>	<input type="checkbox"/>
15667286 - 6	JOSE AAA	FUENTES FUENTES	<input type="checkbox"/>	<input type="checkbox"/>
17022755 - 7	JOAQUIN AAA	MATUS MATUS	<input type="checkbox"/>	<input type="checkbox"/>
7063635 - 2	GILDA AAA	QUEZADA QUEZADA	<input type="checkbox"/>	<input type="checkbox"/>

[ACEPTAR](#)

OBSERVACIONES

Joaquin Matus Matus no pudo asistir por problemas de tránsito, se comunicó con el ETC e informo su problemática.

[ACEPTAR](#)

Participantes

- Manual del enumerador - supervisor
- Diapositivas
- Videos
- Actividades de ejercitación
- Materiales fungibles, planos, DMC, entre otros
- Evaluaciones cualitativas y cuantitativas
- Trabajo en terreno
- Encuesta de satisfacción



Enfoque en el Trabajo Práctico

- 40% del tiempo se trabajó en terreno y todos los módulos teóricos incluían actividades de aplicación

Transparencia en las Evaluaciones

- 4 evaluaciones teóricas con alternativas
- Pauta de observación en terreno acumulativa

Personal Contratado

- Todos los participantes eran contratados. Se le extendía el contrato a los que aprobaban, y según el cargo que se le asignaba

Información Oportuna

- La información en el SIGEC se subía diariamente, **clave la función del Administrador**
- Permitía al administrador, alertar respecto a la asistencia de los participantes
- Retroalimentar a los capacitadores respecto a los contenidos que no se estaban entendiendo
- Gestionar mejoras respecto a los lugares e insumos de capacitación





Es clave que la información se ingrese oportunamente, **lo que no está en el sistema, no existe!**



Se debe contemplar un equipo de digitación para ingresar la asistencia, para poder **abordar el volumen de capacitaciones** semanas previas al día del censo

Modalidad

- Análoga
- Digital

Tiempos


- Censistas 4 horas **presenciales** + web de capacitación + videos + man
- Supervisores 8 horas presenciales + web de capacitación + videos + r

Extensión

- Normal
- Contingencia

Tipos

- Urbano
- Rural
- Mixta



**Más de 26.000 Cursos
Realizados**

Capacitadores

- Planificaciones
- Guiones metodológicos
- Diapositivas
- Gigantografía
- Programa
- Guía de apoyo al capacitador(a)
- Pautas de actividades
- Material didáctico
- Repositorio preguntas web
- Instructivos capacitación
- Portafolio “real”
- Acompañamiento
- Supervisión

Capacitadores

- Planificaciones
- Guiones metodológicos
- Diapositivas



Se debe contemplar un equipo de monitoreo a los capacitadores con la capacidad de gestionar la logística que implica, y la **rápida reasignación** de capacitadores de reemplazo ante contingencias

- Material didáctico
- Repositorio preguntas web
- Instructivos capacitación
- Portafolio “real”
- Acompañamiento
- Supervisión

Participantes

- Manual del Censista o Supervisor
- Diapositivas
- Videos
- Actividades de ejercitación
- Guía del Censista y Supervisor
- Gigantografía
- Cuestionario y Hoja Resumen C2/C3 uso exclusivo de capacitación
- Croquis/planos
- App
- Página Web

Más de 620.000
Personas Capacitadas

Participantes

- Manual del Censista o Supervisor
- Diapositivas
- Videos



Se debe contemplar para los materiales de capacitación, almacenamiento y una exhaustiva **logística** y **distribución** oportuna, para que estén disponibles para los participantes en la capacitación

- Cuestionario uso exclusivo de capacitación
- Hoja resumen C2/C3 uso exclusivo de capacitación
- Croquis/planos
- App
- Página Web

Capacitadores

- **Capacitadores Nacionales** 30
- **Capacitadores Provinciales** 78
- **Capacitadores Censales** 423
- **Funcionarios INE** + de 750
- **Funcionarios Públicos** + de 1.300
- **Profesores**

Contratados

Voluntarios




Capacitadores

- Capacitadores Nacionales 30
- Capacitadores Provinciales 78
- Capacitadores Censales 423
- Funcionarios INE + de 750
- Funcionarios Públicos + de 1.300
- Profesores

Cont

Vo



Más de 2.500 Capacitadores

Inclusión

- Videos con lengua de señas
- Videos subtitulados
- Lenguaje simple, inclusivo y de género

BODOQUE CENSISTA



Videos 31 minutos

- Generó gran impacto comunicacional e interés en los capacitados
- Permitió difusión masiva de conceptos técnicos



Participación

- Participación de los funcionarios y colaboradores INE y de otros Servicios como capacitadores
- Interés y participación de **voluntarios Web**

Replicabilidad

- Modelo integral, vigente y replicable
- De aplicación práctica y eficiente, en pequeña, mediana y gran escala
- Esta pensado para todo tipo de público