

DESIGUALDAD, POBREZA Y PROTECCIÓN SOCIAL EN CLAVE DE GENERO

La crisis de cuidado como
multiplicador de la desigualdad

Fernando Filgueira

Nieves Rico

División de desarrollo Social

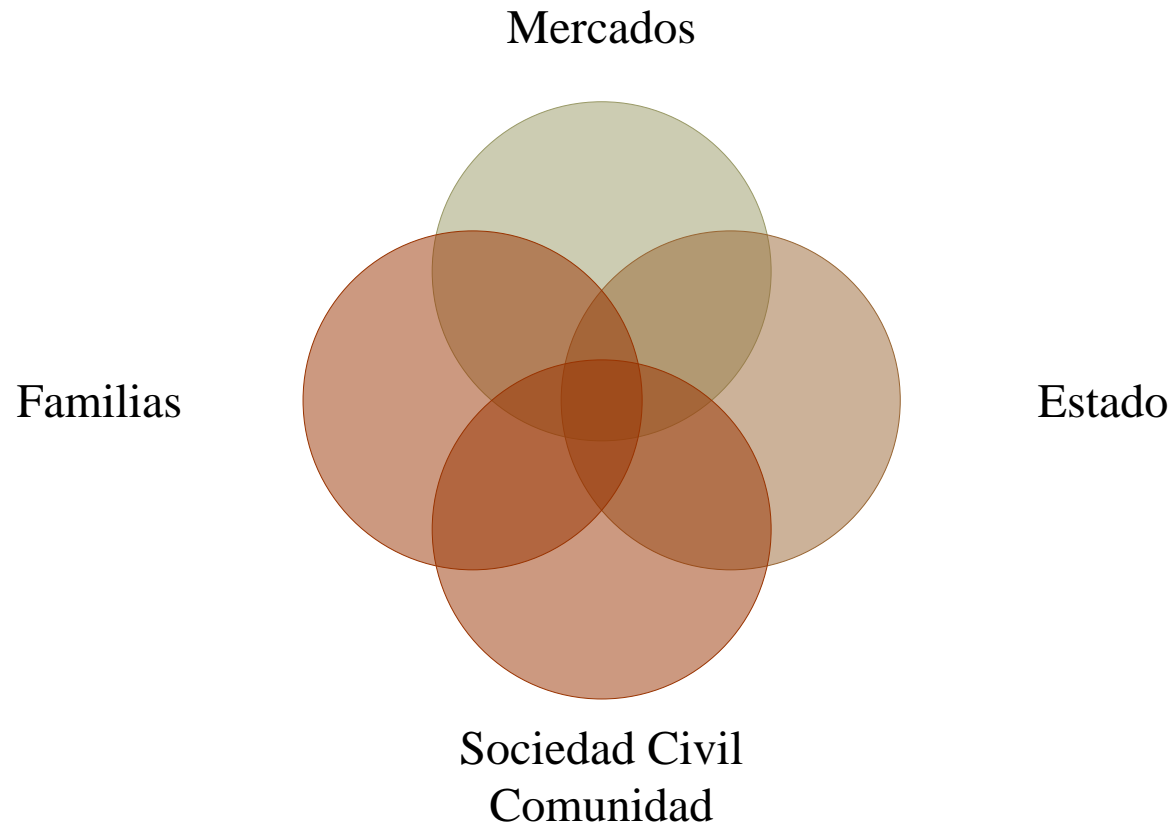
CEPAL



Cuatro grandes bloques argumentales

- Régimen de bienestar, política social y género
- Las tensiones estructurales del desarrollo social latinoamericano
- La crisis de cuidado y su impacto en la reproducción ampliada de la desigualdad
- La necesidad de repensar la arquitectura de protección social y el desafío en los mercados y las familias

Las cuatro esferas de acceso al bienestar y a la protección



Política social, protección social y género en América Latina: apuntes

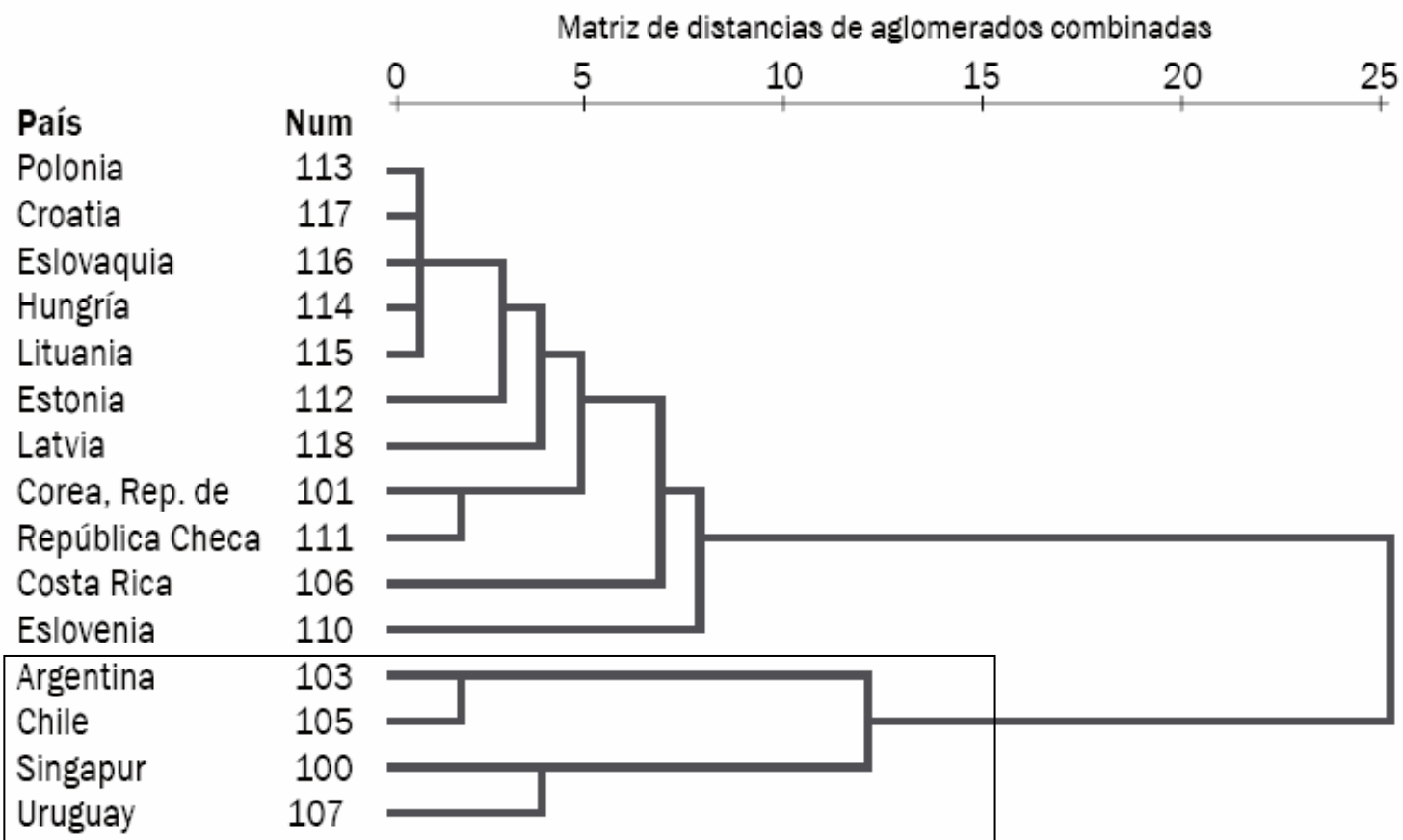
- La política social como pacto distributivo inter e intrageneracional (igualdad)
- La política social como respuesta al riesgo social (seguridad)
- La política social como la realización de derechos sociales y humanos (ciudadanía)
- La política social como inversión en materia de capital humano y eficiencia económica (competitividad)
- La persistencia de modelos patriarcales en el estado, el mercado y la familia inhiben la igualdad, fragilizan las seguridades, estratifican la ciudadanía y afectan negativamente la competitividad. Sus peores efectos hay que identificarlos inter-temporalmente

Tensiones estructurales del desarrollo social Latinoamericano

LAS CLASES SOCIALES DEL DESARROLLO HUMANO AL INICIO DEL MILENIO*	
	Media
Grupo de ingreso Medio Alto y Alto – IDH Medio Alto	
Tigres Asiáticos	0.898
Europa Este - Ingreso MA e IDH Alto	0.850
Latinoamérica – Ingreso MA e IDH Alto	0.839
Grupo de ingreso Medio - IDH Medio	
Península Arábiga	0.783
Latinoamérica – Ingreso MA e IDH MA	0.778
Europa Este - Ingreso Medio e IDH MA	0.773
Jaguares Asiáticos	0.765
Grupo de ingreso Medio Bajo - IDH Medio Bajo	
Latinoamérica – Ingreso MB e IDH MB	0.695
Europa Este - Ingreso MB e IDH MB	0.691
Futuras Potencias Asiáticas	0.684
África del Norte	0.681
Fuente: Elaboración propia en base a datos de PNUD 2004.	
*El cálculo de los valores de desarrollo humano presentados por PNUD surgen de datos del año 2002.	

Países de alto desarrollo humano

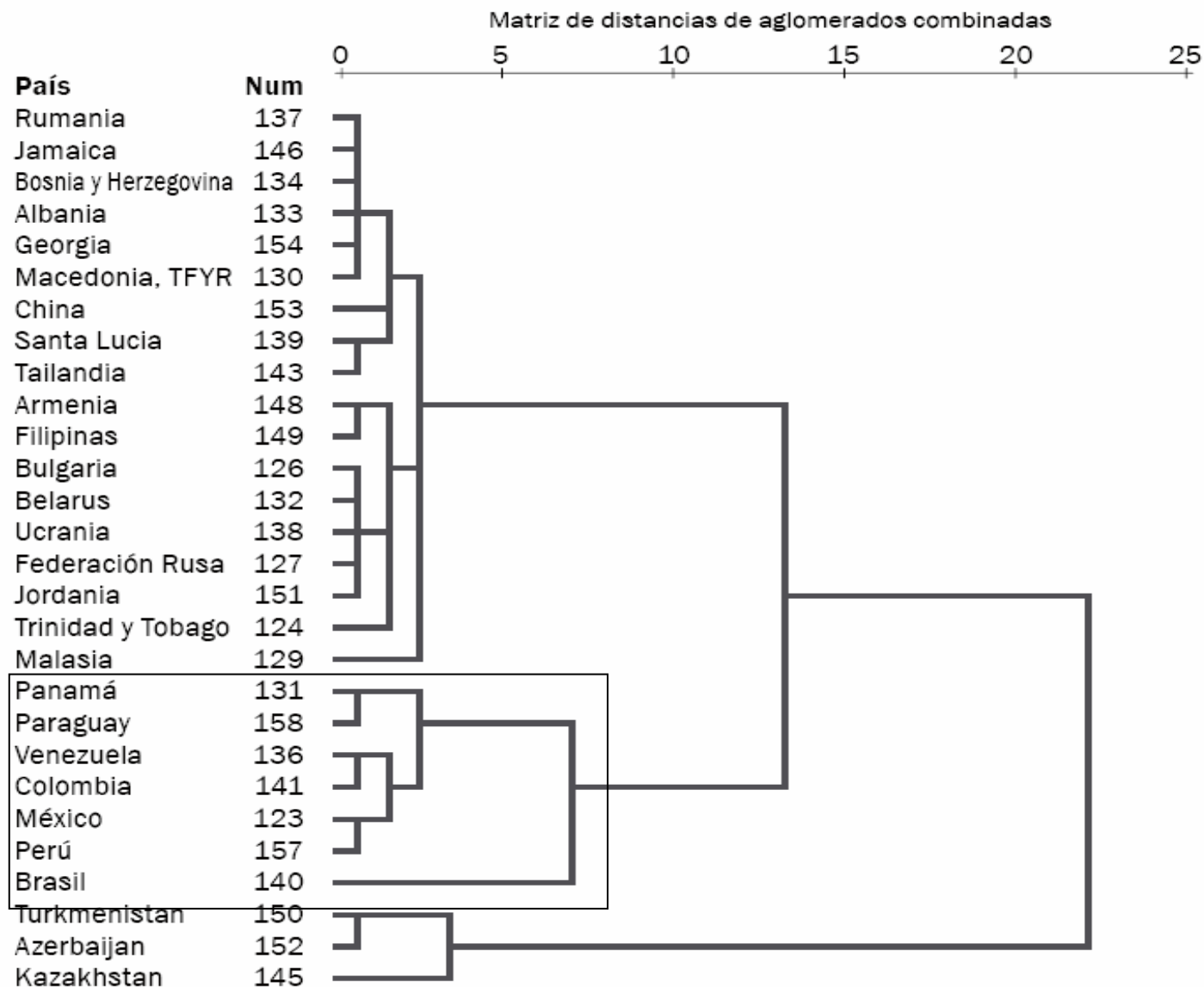
Conglomerados para países de alto desarrollo humano



Fuente: Elaboración propia sobre Base de Datos Consolidada Global.

Conglomerados para países de desarrollo humano medio

Desarrollo humano medio-alto

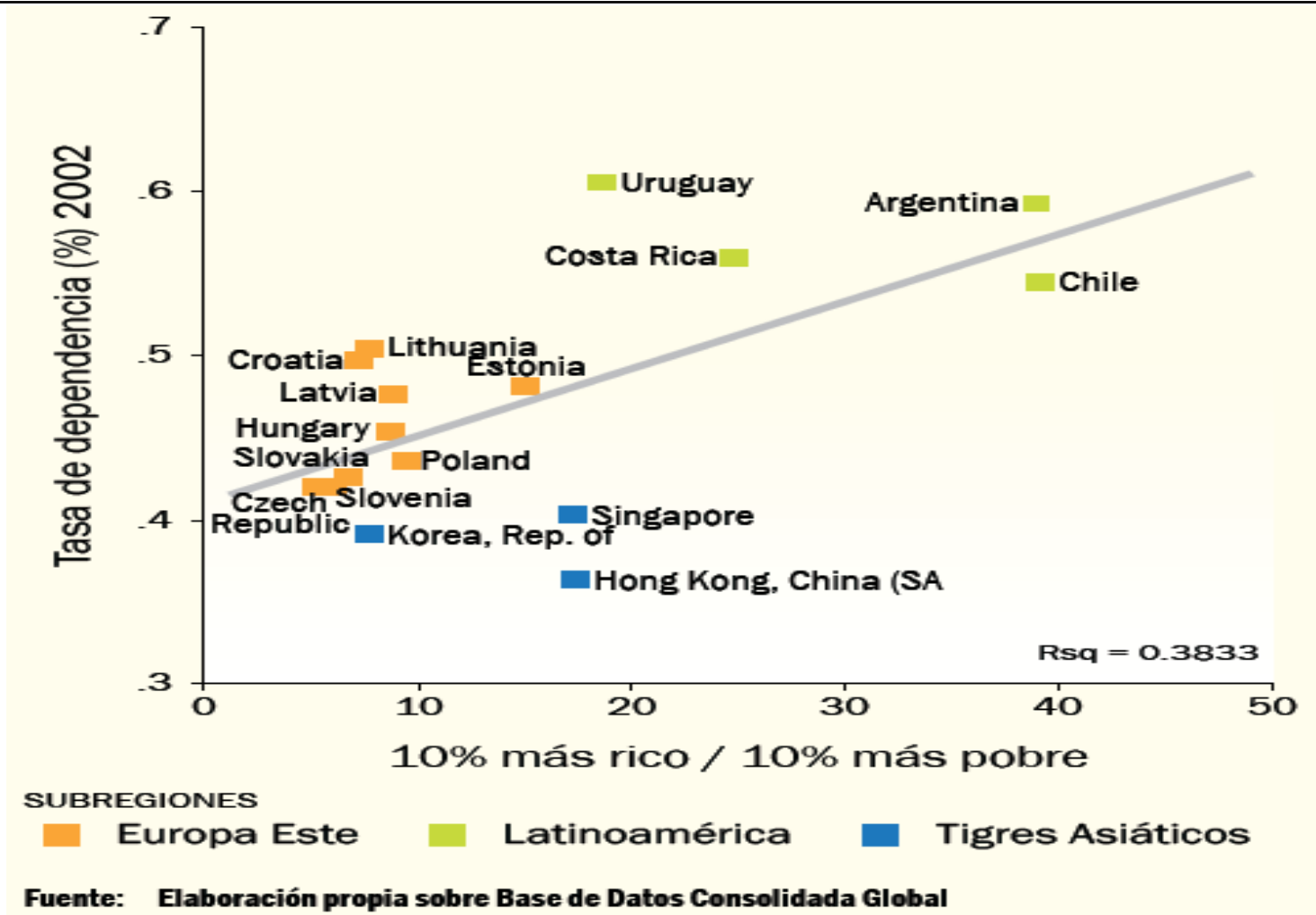


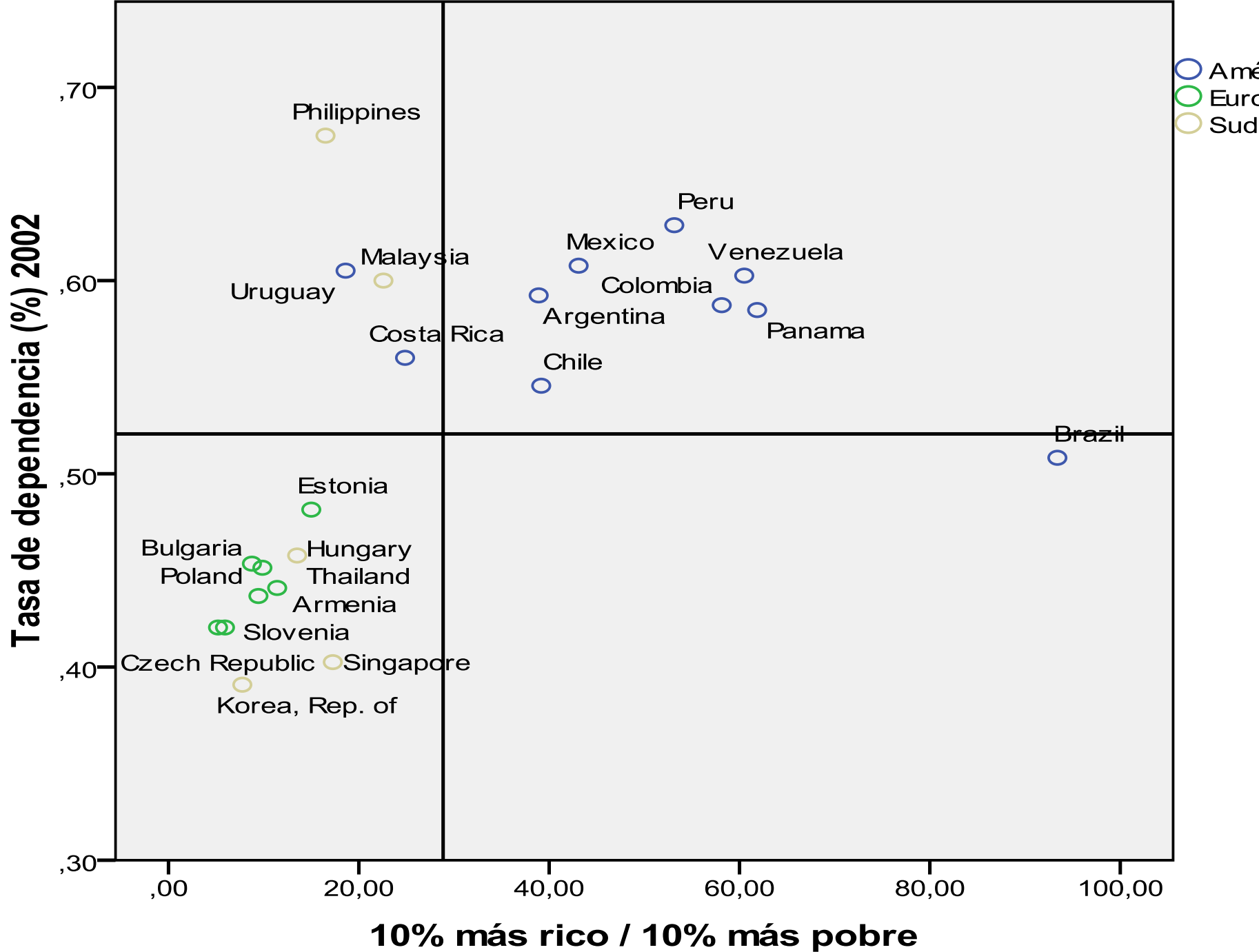
Perfil Latinoamericano

Región	Net primary enrolment ratio 2000-01 (%)	Población activa 2002	Tasa de dependencia infantil 2002 (%)	Tasa de dependencia de adultos de 65 y más (%) 2002
Península Arábiga	85.9000	63.7909	.5408	.0456
Jaguares Asiáticos	91.7500	65.0000	.4650	.0795
Latinoamérica - Ingreso MA e IDH MA	96.0909	63.2545	.4998	.0844
Europa Este - Ingreso Medio e IDH MA	89.8000	67.5308	.3246	.1588
Total	90.8857	65.0103	.4494	.0978

Región	Total fertility rate 2000-2005	Under five mortality rate 2002	10% más rico / 10% más pobre	Urban population (%) 2002
Península Arábiga	3.5091	20.8182	9.0303	84.6364
Jaguares Asiáticos	2.4500	28.2500	17.7493	56.6000
Latinoamérica - Ingreso MA e IDH MA	2.5636	26.4167	48.4502	69.8500
Europa Este - Ingreso Medio e IDH MA	1.6000	39.6154	9.2801	60.6462
Total	2.4974	29.3500	24.4704	69.6000

Situación única en la historia social





En suma...

- En términos comparativos la región presenta: alta desigualdad, altas tasas de dependencia, un fuerte sesgo urbano, altos diferenciales de fecundidad
- Otra característica no ingresada... aquí pero presente en la región es un marcado nivel de segmentación en el mercado laboral con alta informalidad.

Ello implica...

- ❑ Fuerte desigualdad en la presencia de riesgos sociales
- ❑ Alta concentración de renta en modalidad no formal laboral
- ❑ Altos niveles de desigualdad para poder comprar o acceder a formas de seguro frente a diversos riesgos
- ❑ Fuerte polarización de la estructura de oportunidades temprana y bajo aprovechamiento del recurso humano.
- ❑ Alta carga de cuidados por tasa de dependencia
- ❑ Una abreviada ventana de oportunidades demográfica
- ❑ Límites estructurales a la cobertura vía sistemas contributivos
- ❑ Alta incidencia de la pobreza urbana

Crisis de cuidado: riesgo y protección

Cambios en la estructura de riesgo: Mercado laboral y familia

Cambios en el mercado laboral: viejos y nuevos perdedores

- Incremento en las tasas de actividad
- Disminución del empleo fabril y estatal, incremento de empleo en servicios
- Marcado incremento del desempleo
- Incremento en la inestabilidad laboral
- Informalidad creciente y precarización
- Estos cambios no son similares entre grupos de población. Han afectado en mayor medida a los sectores menos calificados, a los jóvenes y en algunos casos a las mujeres

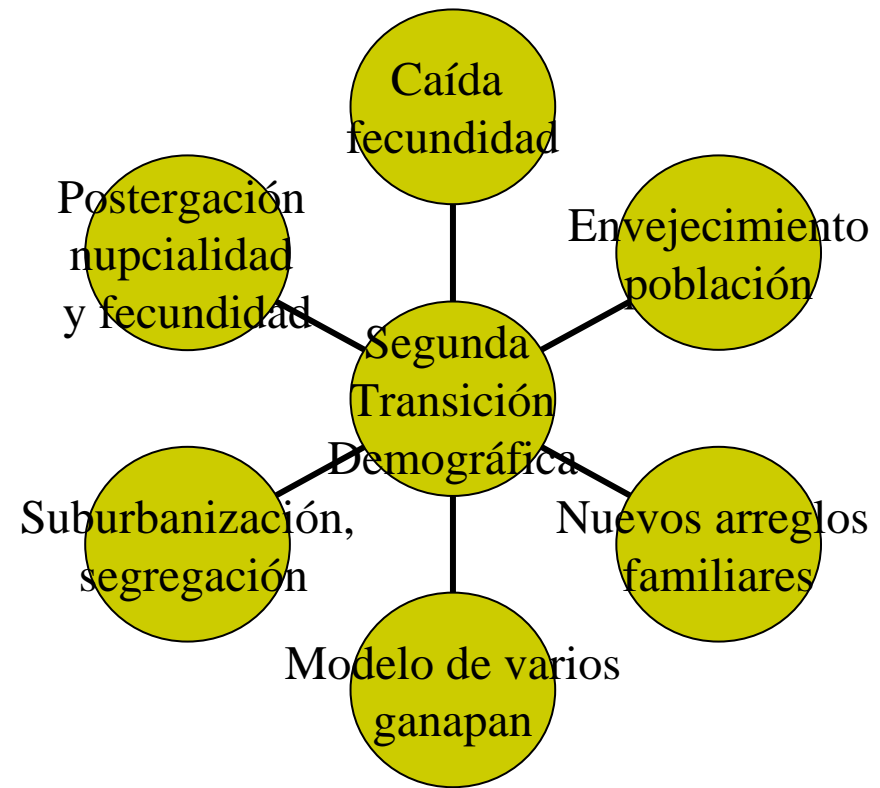
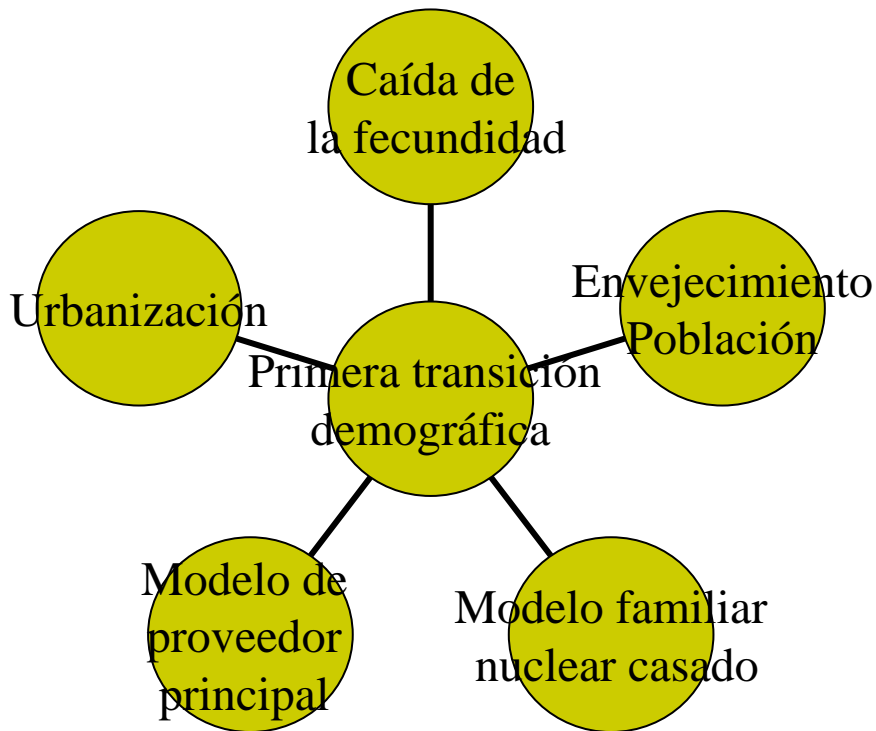
Las transformaciones del mercado laboral y el desencuentro con las reformas de la seguridad social

- Los modelos de capitalización y las reformas de salud de mercado incrementaron el vínculo entre :
 - Mercado y nivel de prestación
 - Estabilidad laboral y garantía de beneficios
 - Formalidad laboral y acceso a beneficios pasados y nuevos.
- También las reformas paramétricas y las llamadas historias laborales fortalecieron los dos últimos vínculos mencionados aunque no necesariamente el primero.
- Políticas de protección de base no contributiva brillaron por su ausencia hasta los noventa y cuando se hicieron presentes lo hicieron en modalidades altamente focalizadas

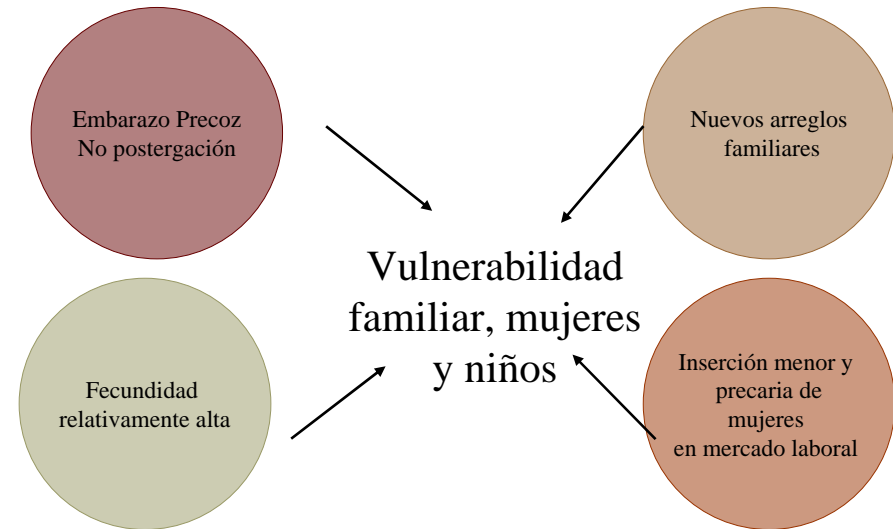
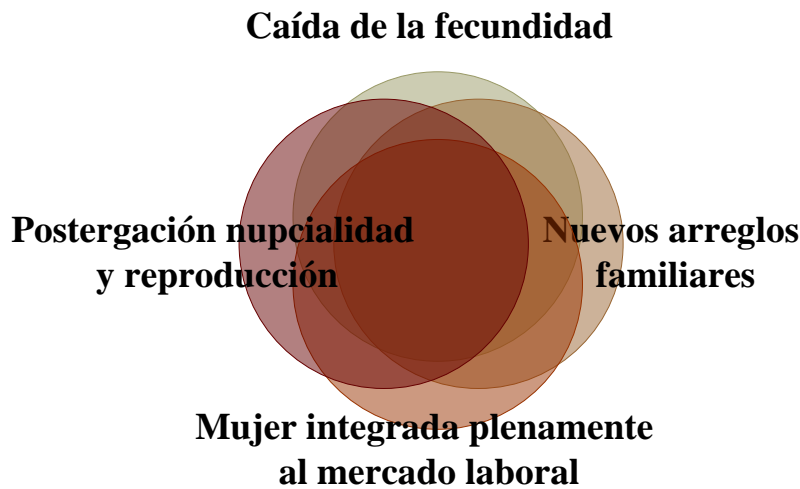
Cambios en las familias

- Caída de la fecundidad. Todavía importantes diferenciales en número de hijos y muy especialmente en calendario reproductivo por nivel educativo o estrato social
- Postergación de la nupcialidad y de la emancipación del hogar de origen. También estratificado.
- Incremento de la divorcialidad y de la unión libre
- Incremento de los hogares mono-parentales con hijos y hogares unipersonales de la tercera edad.
- Cambios asimétricos en la división sexual del trabajo. Mujer ingresa a mercado laboral, hombre no ingresa a trabajo no remunerado

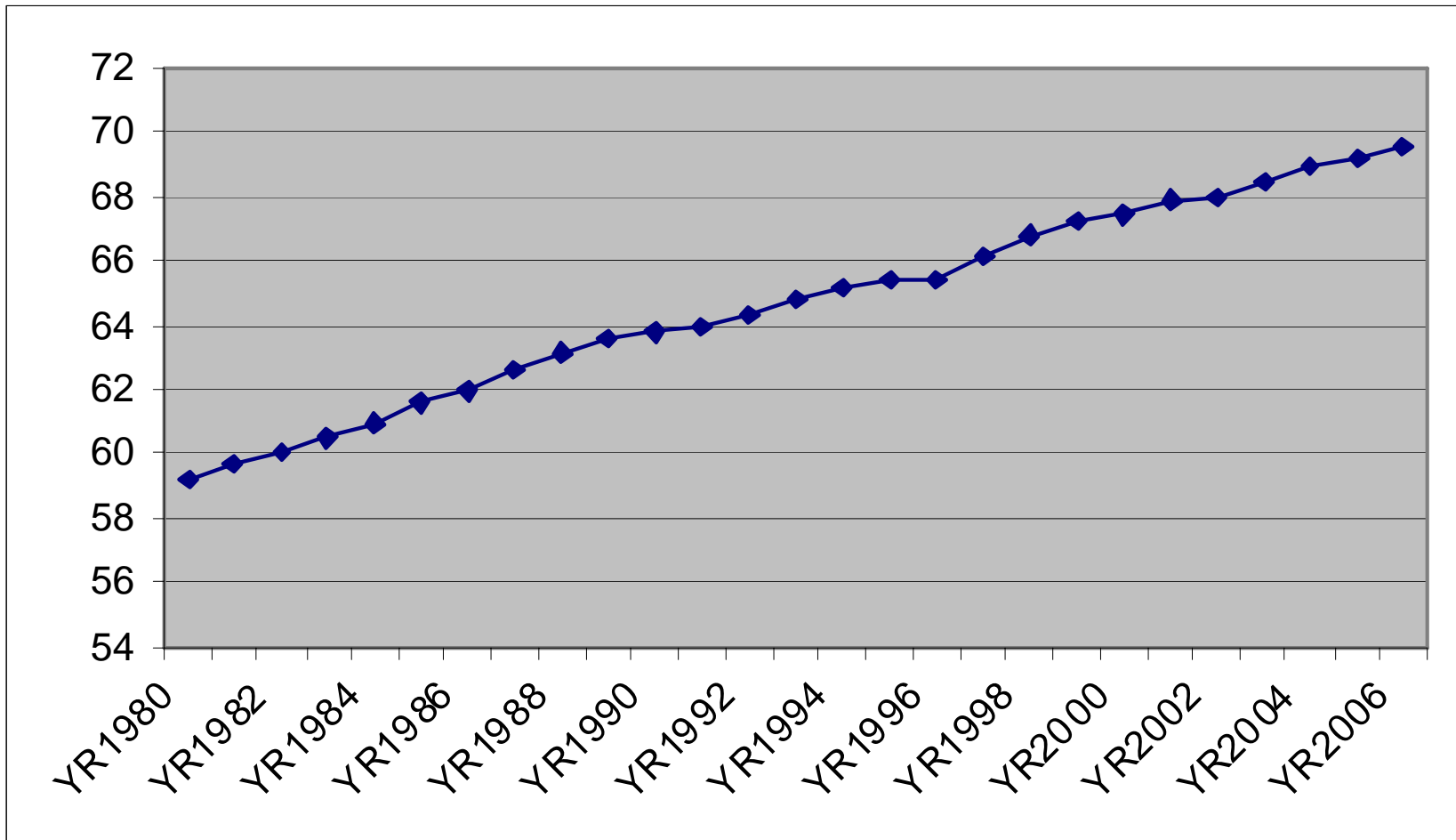
Características de la primera y segunda transición demográfica



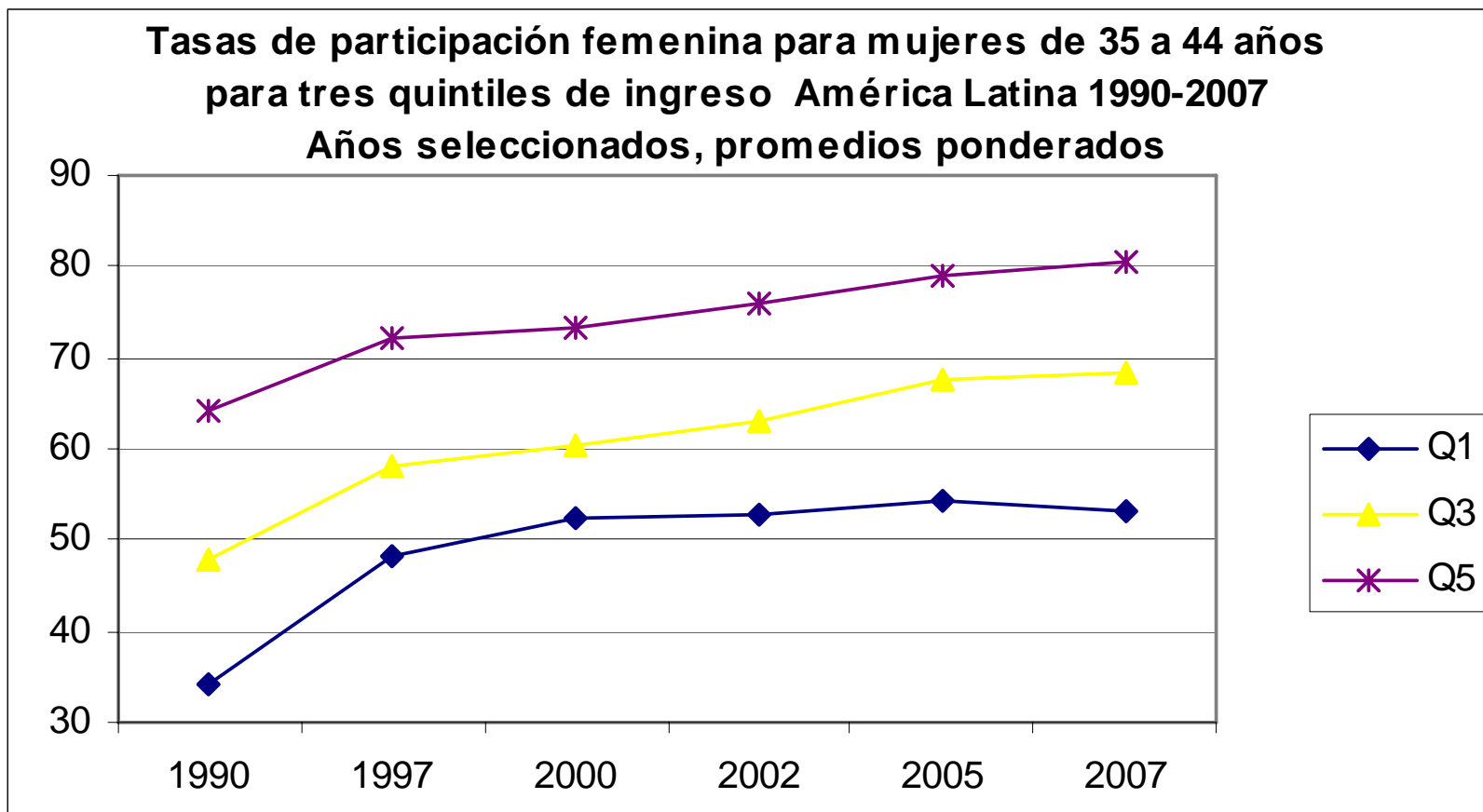
Um modelo de consistencia emancipatoria de las rutas para la autonomía femenina



Una redefinición asimétrica de la división sexual del trabajo??

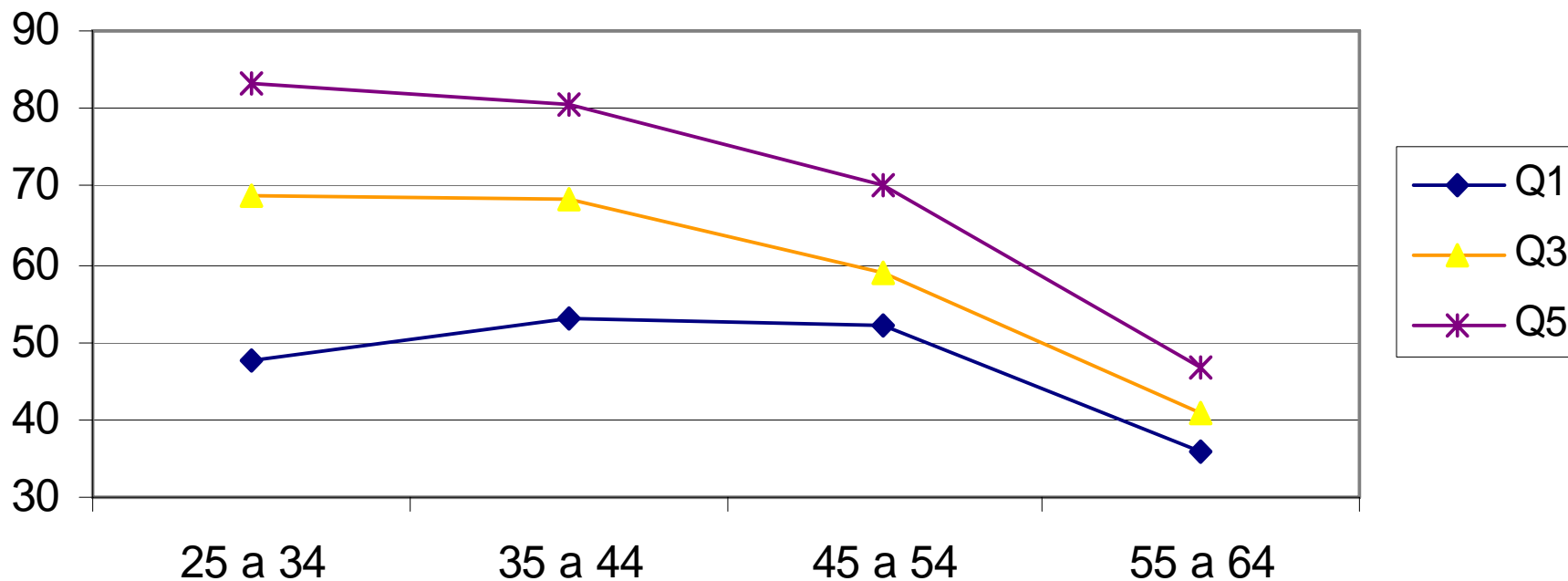


Cuán desigual, cuanta convergencia?



Cohorte, ciclo de vida y desigualdad: algunas hipótesis arriesgadas

**TASA DE PARTICIPACIÓN FEMENINA POR TRAMOS ETAREOS Y
QUINTILES DE INGRESO**
América Latina 2007



Evolución de los diferenciales de Fecundidad totales y urbanos, 1990 y 2000 para países de América Latina

	Razon de fecundidad Q1/Q5 1990	Razon de fecundidad Q1/Q5 2000	Razon de fecundidad Q1/Q5 urbana 1990	Razon de fecundidad Q1/Q5 urbana 2000
Brasil	2.1	2.07	1.70	2.03
Chile	1.1	1.11	1.08	1.07
Honduras	2.1	1.84	1.55	1.67
Panamá	2.6	2.38	1.50	1.64
Paraguay	2.0	2.28	1.89	1.78
Venezuela	1.7	1.95	1.65	1.81

Fuente: CEPAL, 2005

	Desigualdad Fecundidad Adolescente Total1990Razo nS/l	Desigualdad Fecundidad Adolescente Total2000RazonS /l	Desigualdad Fecundidad Adolescente Urbano1990Razo nS/l	Desigualdad Fecundidad Adolescente Urbano2000Razo nS/l
Brazil	2.8080	4.6880	4.0420	5.6010
Chile	3.2350	4.2120	3.4400	4.4050
Honduras	2.0060	3.1390	2.3400	3.8330
Panama	6.1060	5.3450	4.3320	5.2010
Paraguay	3.2300	4.0740	4.1930	4.0030
Venezuela	3.1700	5.2900	3.7130	5.3770

Fuente: CEPAL, 2005



Las transformaciones familiares y sus efectos en materia de riesgo social

- ❑ Concentración de la reproducción en los sectores pobres
- ❑ Doble jornada para la mujer: persiste en su rol de cuidadora al tiempo que se integra al mercado laboral
- ❑ Incremento en la reproducción intergeneracional de la pobreza
- ❑ Incremento en la vulnerabilidad del binomio madre-niño
- ❑ Incremento de la dependencia de la mujer de mercados laborales deteriorados y menos inclusivos.
- ❑ Pérdida del apoyo familiar en tiempos de crisis
- ❑ Menos tiempo de los adultos con los niños

Qué arquitectura para los
desafíos de protección y
cuidado?

Reformas en Seguridad Social y su deuda con las transformaciones familiares

- Las reformas de la seguridad social no sólo no han ido al encuentro de esta nueva estructura de riesgos sino que en muchos casos la han agravado al mantener un modelo de prestaciones basado en criterios de elegibilidad que o bien exigen de la mujer su condición de esposa o su condición laboral formal estable. Ambos statuses de decreciente presencia en las mujeres
- Algunas reformas recientes incrementan la cobertura o al menos la potencial cobertura y calidad de las prestaciones al reconocer explícitamente la presencia de hijos como carga y asignarles un valor en la historia laboral y de aportes. En otros casos, especialmente para los sectores más pobres la aparición o fortalecimiento de pilares no contributivos focalizados o universales incrementan el acceso de la mujer a ingresos mínimos en su edad avanzada.

Reformas en Educación y su deuda con las transformaciones familiares

- Las reformas educativas han contribuido mediante el aumento de la cobertura a enfrentar parte de los procesos de transformación familiar, pero han sido tímidas en avanzar en educación inicial y expansión de jornada escolar. La cobertura en las edades de 0 a 2 años continua siendo extremadamente baja.
- Entre 3 y 5 años la cobertura muestra signos de avance pero en forma muy despareja entre países y entre estratos sociales. Con impulsos públicos robustos de carácter universalizante en países como Uruguay y en forma segmentada combinando una débil oferta pública y un mayor dinamismo privado lo que estratifica notoriamente el acceso en la mayor parte de la región

Reformas en Educación y su deuda con las transformaciones familiares

- Con excepción de Chile la jornada escolar en América Latina sigue siendo de 4 a 5 horas lo que limita notoriamente la inserción de la mujer en el mercado laboral formal. En Brasil los centros de educación integral, en Uruguay las escuelas de Tiempo Completo, en Argentina las escuelas de jornada extendida, en Colombia la ampliación de la jornada escolar y en el distrito federal de México las escuelas de tiempo completo y los jardines infantiles con servicio mixto son pasos en la misma dirección pero con coberturas aun muy limitadas.
- La incorporación en los servicios educativos de servicios adicionales, componentes asistenciales y de cuidados en forma generalmente focalizada o universal puede cumplir un rol importante en fortalecer el cuidado y aliviar parcialmente a las madres y mujeres de dicha carga (comedores escolares, vacunación llevada a la escuela, chequeos médicos, servicios odontológicos, educación física, etc) redistribuyendo en forma progresiva las cargas de cuidados entre géneros y estratos.

Reformas en Salud y su deuda con las transformaciones familiares

- ❑ Las reformas de salud de los 90 no han logrado (en algunos casos han agravado) mejorar el acceso a prestaciones de calidad para el binomio madre-niño y han concentrado gasto sin base fiscal (contributiva o general) en tercera edad con sesgo regresivo.
- ❑ Las reformas más recientes o reformas de las reformas de finales de los noventa e inicios del nuevo siglo han puesto un mayor acento en formas de protección no contributiva ni vinculada a la formalidad de empleo y conyugue y han incrementado en algunos casos el énfasis materno-infantil
- ❑ No existe en los sistemas de salud una adecuada comprensión y concomitante inversión en formas preventivas y curativas básicas que incrementan la autonomía de los adultos mayores y su calidad de vida. La tendencia ha sido concentrarse en los países más avanzados en inversiones para procedimientos de alta complejidad y subsidios generalizados para tratamientos a enfermedades degenerativas en estadios avanzados de progresión.

Reformas en el combate a la pobreza y su deuda con las transformaciones familiares

- Las nuevas iniciativas de combate contra la pobreza de transferencia de renta condicionada han reconocido en parte la nueva estructura de riesgo que el mercado laboral y las transformaciones familiares presentan, sumado a la histórica exclusión, pero los montos que efectivamente manejan, y su carácter muchas veces coyuntural, sugieren que el problema es percibido como marginal y de corto plazo, no como estructural y duradero.
- Por otra parte debido a su diseño de condicionalidad han recargado en las mujeres su rol de cuidadoras.