

Una sociedad inclusiva
para una población que envejece:
El desafío del empleo y la protección social

Fabio Bertranou

Oficina Internacional del Trabajo (OIT)

Especialista Principal en Seguridad Social

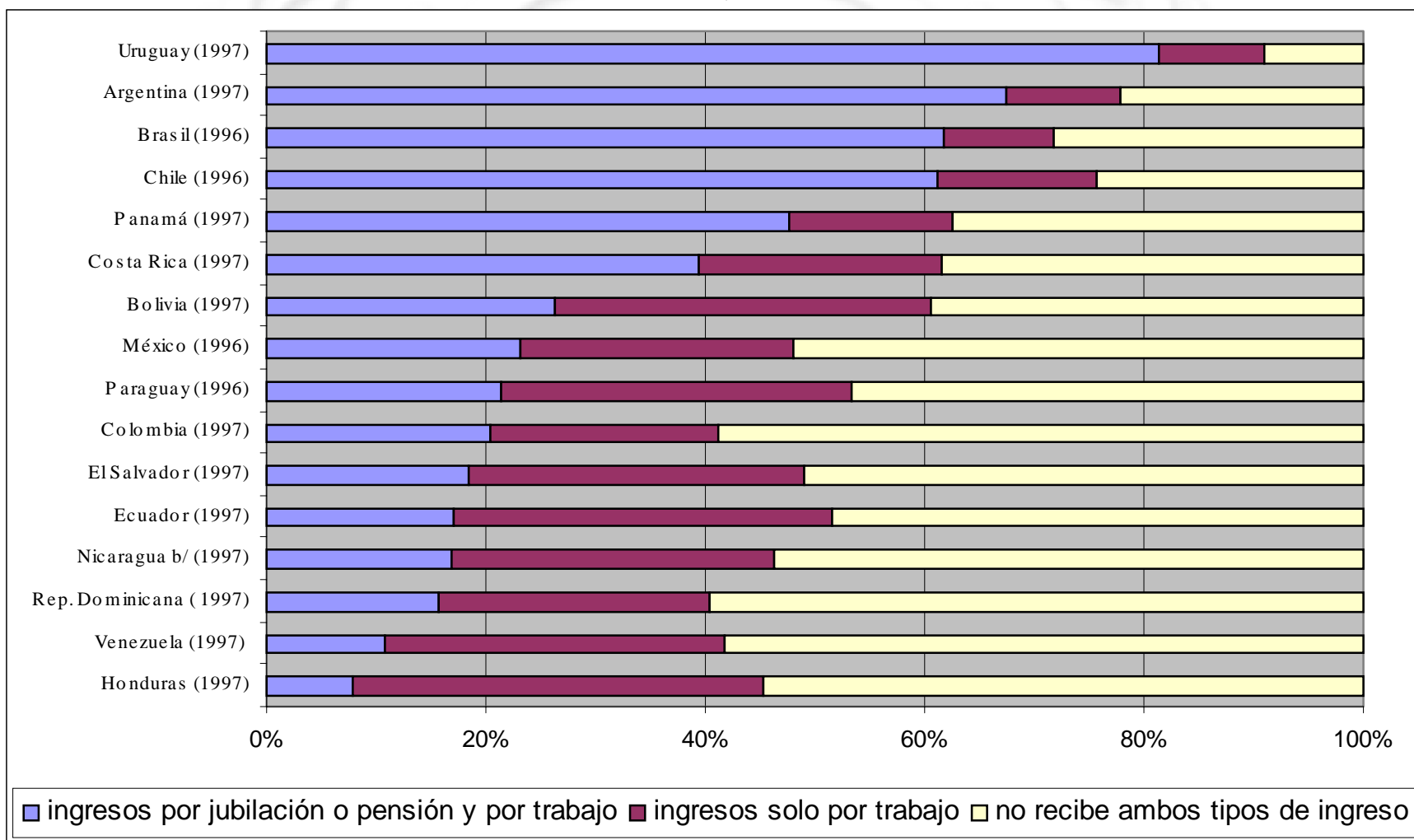
Conferencia Regional Intergubernamental sobre Envejecimiento
Santiago de Chile, 19-21 de noviembre 2003

¿Cómo procurar la seguridad económica de las personas mayores?

- Familia
- Mercado
- Estado

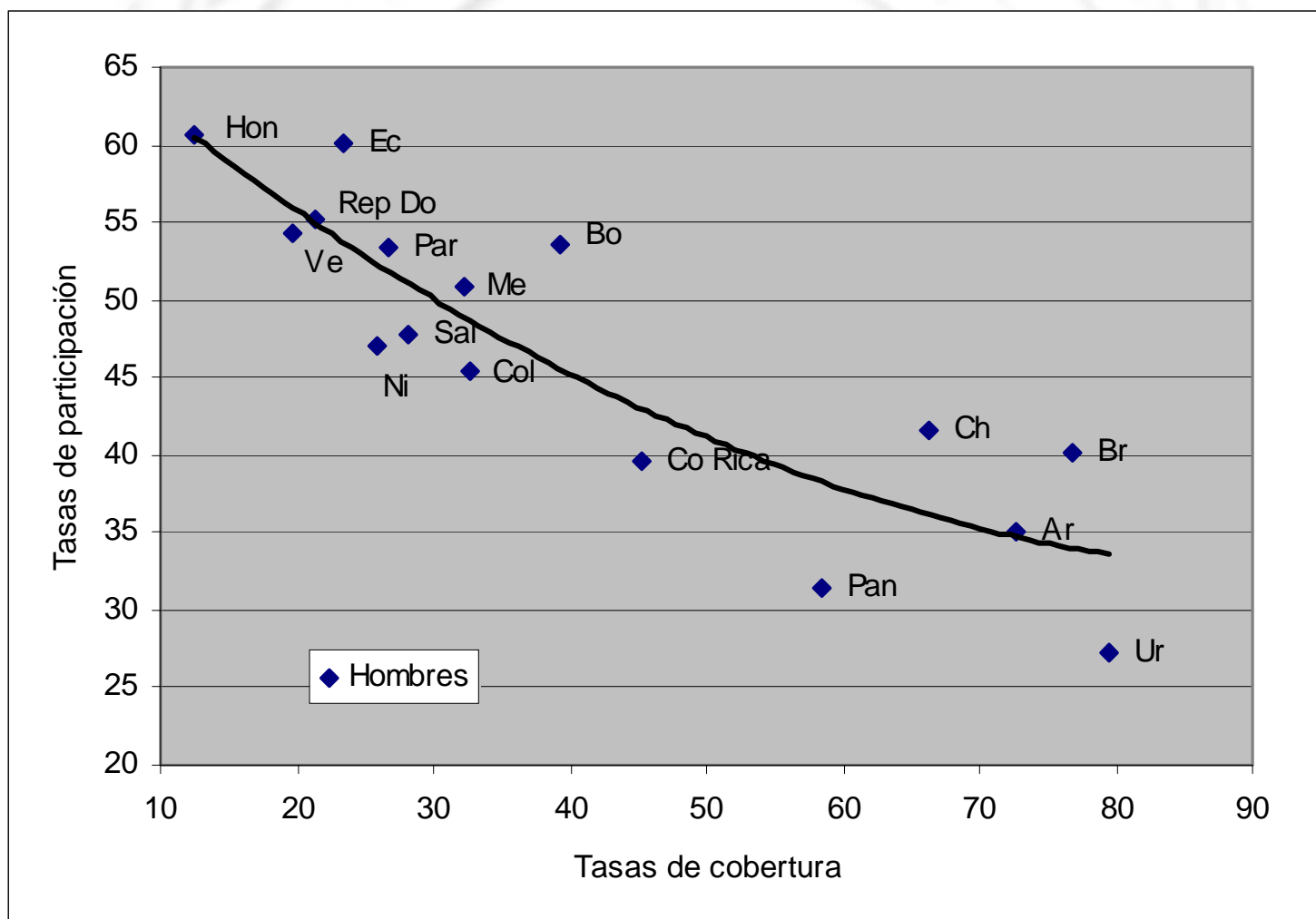
Distribución de las personas mayores de acuerdo al tipo de ingresos

Total urbano, 1996-98



Relación entre tasas de participación laboral y cobertura previsional.

Hombres mayores de 60 años, 1996-98



Hechos estilizados del mercado laboral para personas mayores

- Importante aumento de la participación laboral, en particular de las mujeres
- Aumento de las tasas de desempleo
- Transición al empleo no asalariado
- Transición a la informalidad

Recomendación 162 de la OIT sobre trabajadores de edad

- Problemas deben tratarse en el contexto de una estrategia global y equilibrada de pleno empleo, garantizando que no se desplacen de un grupo a otro
- Promover políticas de igualdad de oportunidades y de trato entre los trabajadores de todas las edades e impedir la discriminación por edad
- Recomienda
 - garantizar la transición de la vida activa a un régimen de actividad libre en forma progresiva
 - retiro voluntario
 - edad de admisión a la prestación de vejez sea flexible

Resolución relativa a la Seguridad Social

Conferencia Internacional del Trabajo (CIT)
89a. Reunión, Junio 2001

- Seguridad social: *derecho humano fundamental* e instrumento esencial para crear cohesión social
- *No existe un modelo idóneo único* de seguridad social
- Priridad a las políticas e iniciativas que aporten seguridad social a aquellas *personas no cubiertas* por los sistemas vigentes.

Desafíos para una estrategia regional

- Vincular consistentemente las políticas de empleo y el resto de las políticas sociales.
- Fortalecer la protección social básica de carácter público
- Orientar al mercado en su rol de provisión de seguridad económica (mercado laboral y aseguramiento de los riesgos sociales)
- Promover la agenda de *trabajo decente* en los trabajadores jóvenes y adultos jóvenes es la mejor garantía para un envejecimiento saludable y con seguridad económica