

CONTROL DE GESTIÓN OPERATIVA

UNIDAD DE OPERACIONES CENSO
NOVIEMBRE 2017



- El control de gestión para las fases de un censo permite evaluar el grado de cumplimiento respecto de la planificación de las distintas tareas o actividades.

- Es necesario para:
 - Detectar desviaciones respecto de la planificación.
 - Oportunidad en la toma de decisiones, como por ejemplo asignación de recursos.
 - Amenazas al operativo.
 - Retroalimentación a los equipos.

- Adicionalmente, entrega información de carácter **estratégico y comunicacional** para la toma de decisiones de los directivos.

- Para lograr la funcionalidad requerida, el Sistema de Gestión Censo (SGC) debió incorporar todas las fases del proceso y sus respectivas actividades estructurantes, de esta forma se obtuvo coherencia tanto en el seguimiento como en el acompañamiento de la planificación.
- Es decir, el SGC contempla, en su arquitectura, espacios especialmente diseñados para monitorear tareas y procesos asociados a:
 - ✓ *Logística*
 - ✓ *Reclutamiento y Capacitación*
 - ✓ Además de una batería de herramientas orientadas a asegurar la operatividad, control y acompañamiento del propio *Evento Censal*.

Censo de Población y Vivienda 2017. Indicadores de avance

Panel Voluntarios

Panel Operaciones - Logística

Panel día del Censo



Filtro comuna de voluntarios web y comuna sede carga masiva



Filtro comuna del voluntario



Filtro comuna de la sede

Total país Voluntarios

Descargar datos



REQUERIDOS



INSCRITOS



PERFILADOS [Detalle](#)



CAPACITADOS [Detalle](#)



ASIGNADOS A LOCAL OP.

DETALLE

CENSISTAS

SUPERVISORES

REQUERIDOS

PERFILADOS

CAPACITADOS

ASIGNADO A LO

Ingreso usuario

Ingreso usuario

Acceso directo

Acceda directamente a información de una comuna

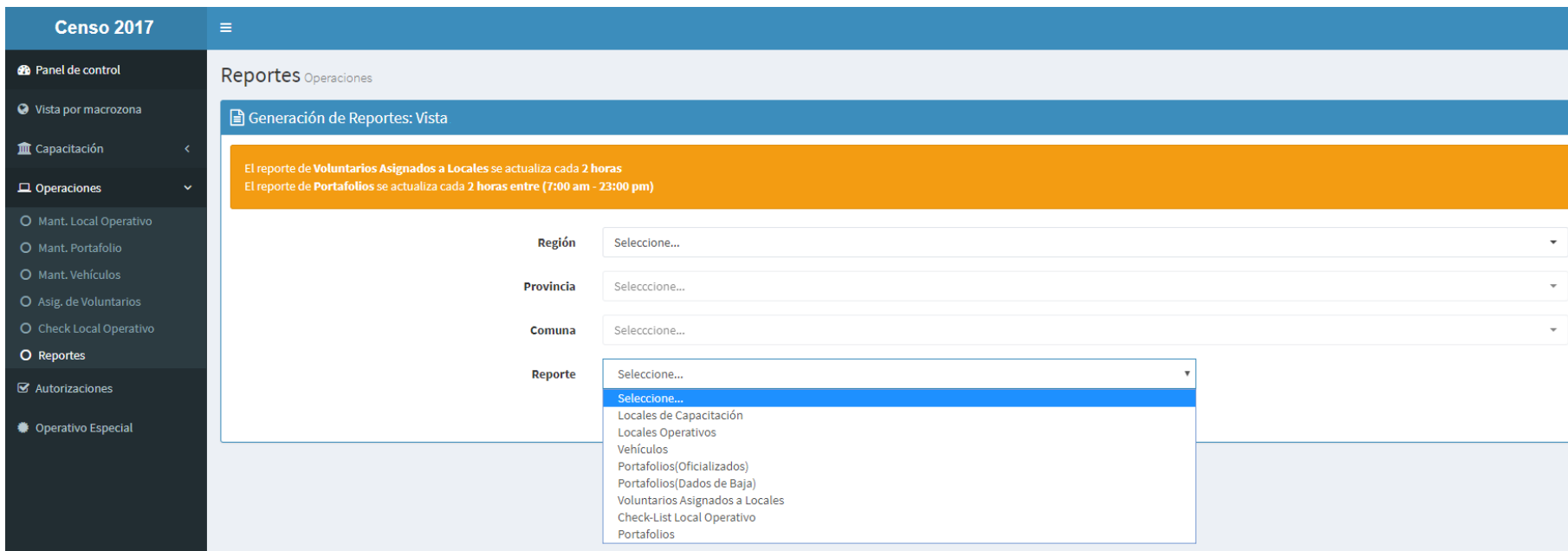
Seleccione comuna

Seleccione comuna

Ver comuna

Gráficos

- Conocer los perfiles de los usuarios es clave para el diseño del sistema, el cual debe ser accesible, simple, y orientado a las necesidades de información en cada nivel.



The screenshot displays the 'Censo 2017' web application interface. On the left is a dark sidebar with navigation options: 'Panel de control', 'Vista por macrozona', 'Capacitación', 'Operaciones', 'Mant. Local Operativo', 'Mant. Portafolio', 'Mant. Vehículos', 'Asig. de Voluntarios', 'Check Local Operativo', 'Reportes', 'Autorizaciones', and 'Operativo Especial'. The main content area is titled 'Reportes Operaciones' and contains a sub-section 'Generación de Reportes: Vista'. An orange banner provides update schedules: 'El reporte de Voluntarios Asignados a Locales se actualiza cada 2 horas' and 'El reporte de Portafolios se actualiza cada 2 horas entre (7:00 am - 23:00 pm)'. Below this are four dropdown menus for 'Región', 'Provincia', 'Comuna', and 'Reporte'. The 'Reporte' dropdown is open, showing a list of report types: 'Seleccione...', 'Locales de Capacitación', 'Locales Operativos', 'Vehículos', 'Portafolios(Oficializados)', 'Portafolios(Dados de Baja)', 'Voluntarios Asignados a Locales', 'Check-List Local Operativo', and 'Portafolios'.

ETAPAS DEL MONITOREO Y CONTROL PERSPECTIVA OPERACIONES NACIONAL



Previo al
Censo

- Unidad operaciones Censo
- Logística

Día Censo

- Equipo monitoreo macrozonas

Post Censo

- Unidad operaciones Censo
- Equipo monitoreo macrozonas
- Logística

ETAPAS DEL MONITOREO Y CONTROL PERSPECTIVA OPERACIONES NACIONALES

Previo

- Unidad operaciones Censo
- Logística

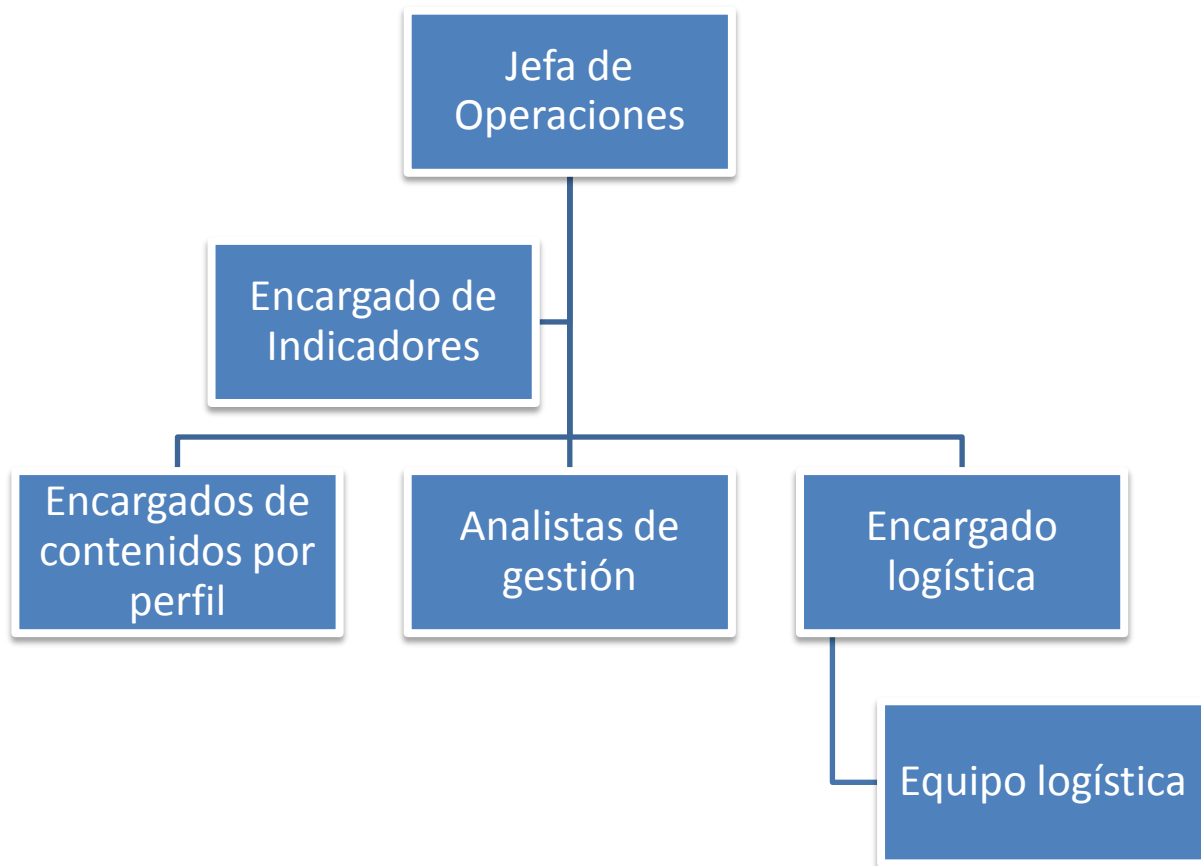
Día Censo

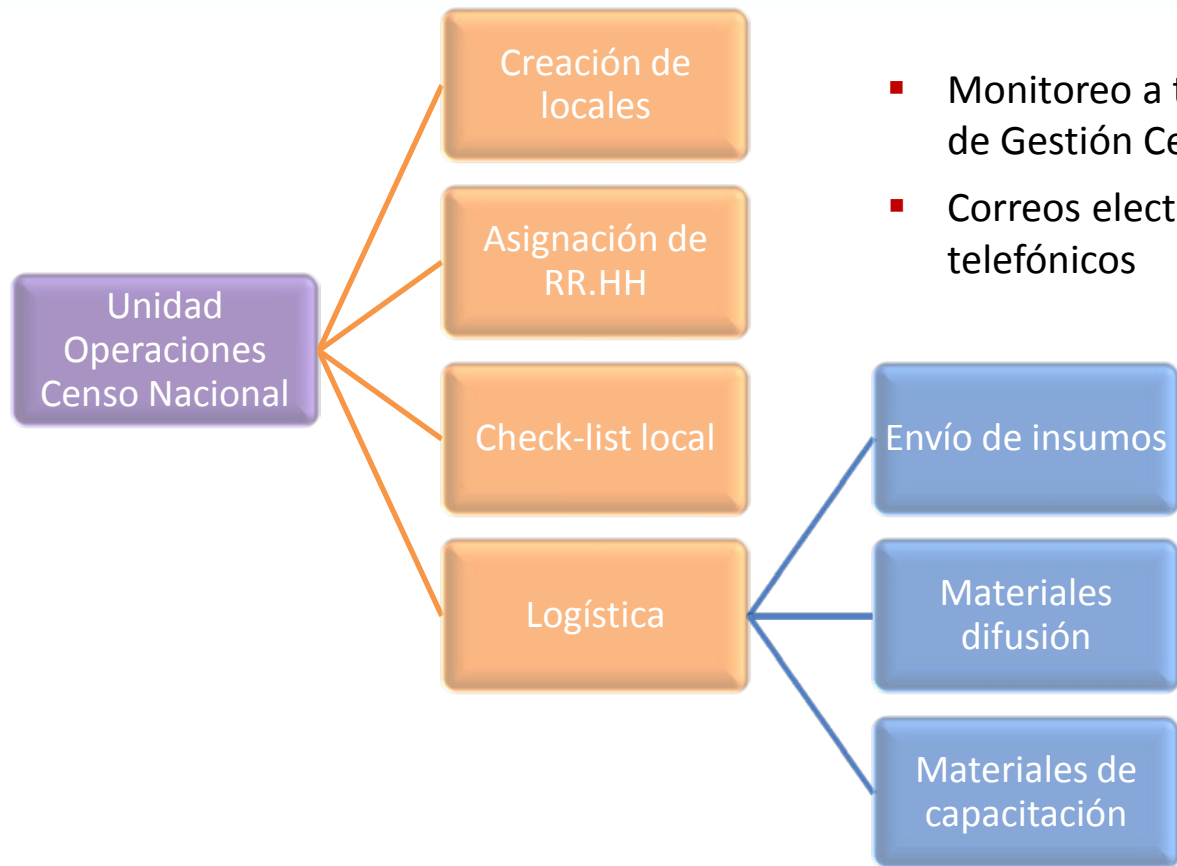
- Equipo monitoreo macrozonas

Post Censo

- Unidad operaciones Censo
- Equipo monitoreo macrozonas
- Logística

ESTRUCTURA DEL EQUIPO DE MONITOREO

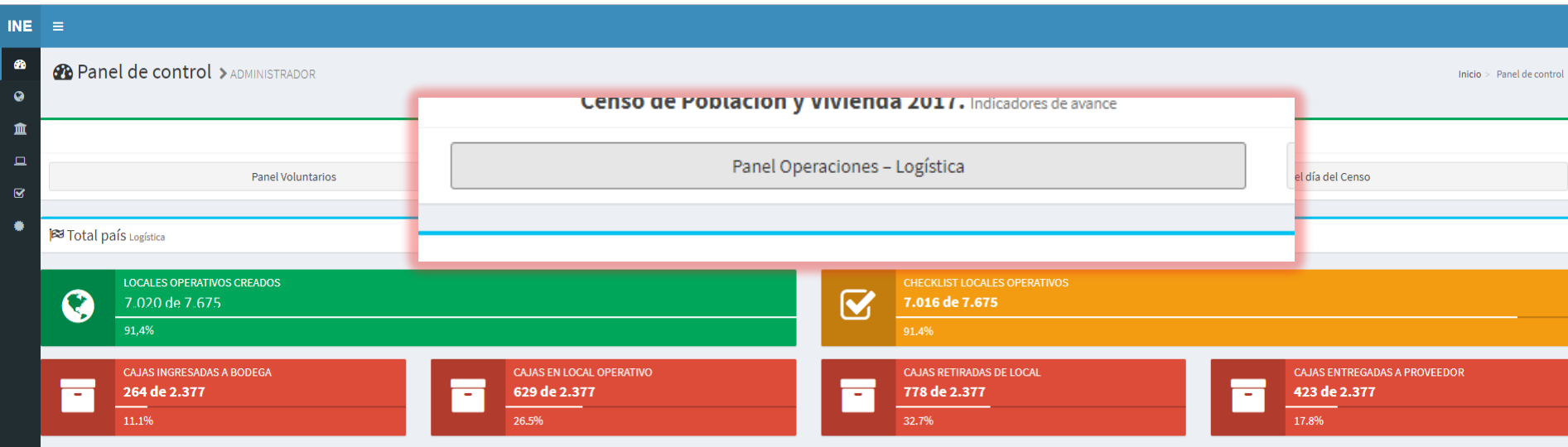




- Monitoreo a través del Sistema de Gestión Censo (SGC)
- Correos electrónicos y llamados telefónicos

- Monitoreo a través del sistema web del Operador de transporte

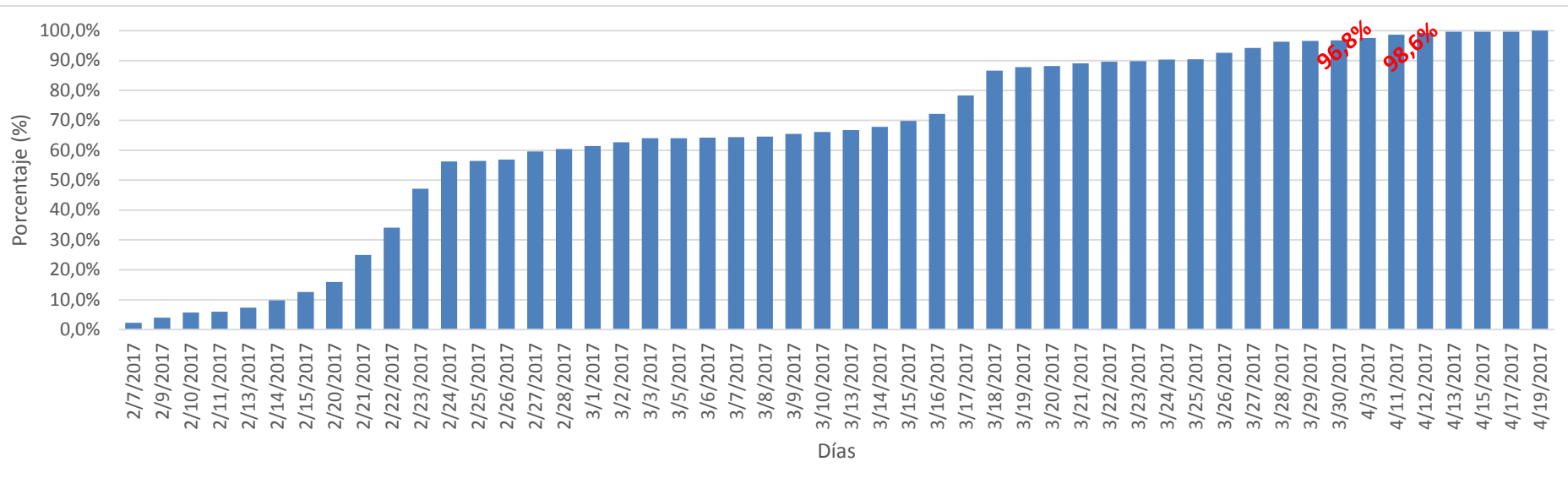
QUE FUE MONITOREADO



Nota: cifras son de carácter referencial

CREACIÓN DE LOCALES OPERATIVOS

Figura 1: Distribución porcentual de la creación de locales Censales



Tarapacá, Atacama y Arica y Parinacota fueron las primeras en crear el 100% de sus locales al 27 de marzo.

ETAPAS DEL MONITOREO Y CONTROL PERSPECTIVA OPERACIONES NACIONAL



Previo

- Unidad operaciones Censo
- Logística

Día Censo

- Equipo monitoreo macrozonas

Post Censo

- Unidad operaciones Censo
- Equipo monitoreo macrozonas
- Logística

CONFORMACIÓN DE EQUIPO DE MONITOREO POR MACROZONA

- Durante el proyecto Censo 2017 se identificaron diversos escenarios posibles de contingencias o incidentes, como por ejemplo:

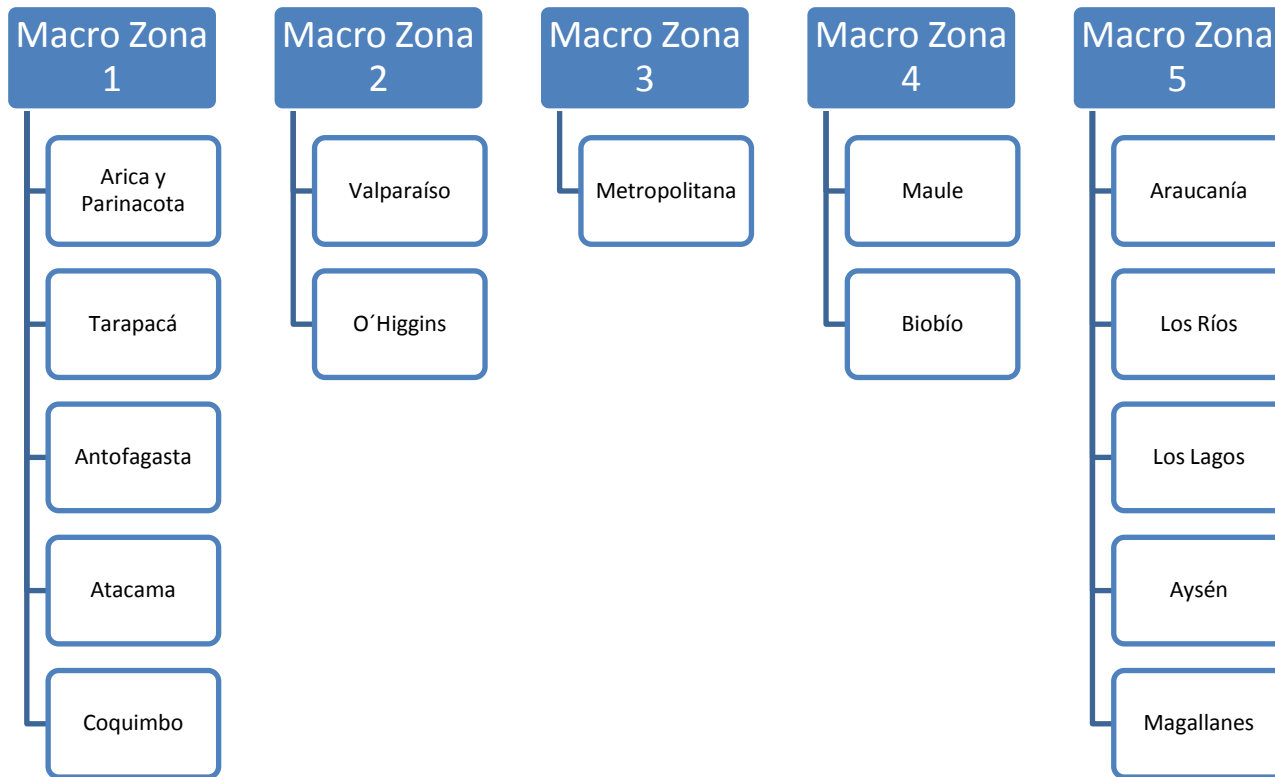
- Falta de material
- Falta de censistas
- Falla de sistemas
- Accidentes personales



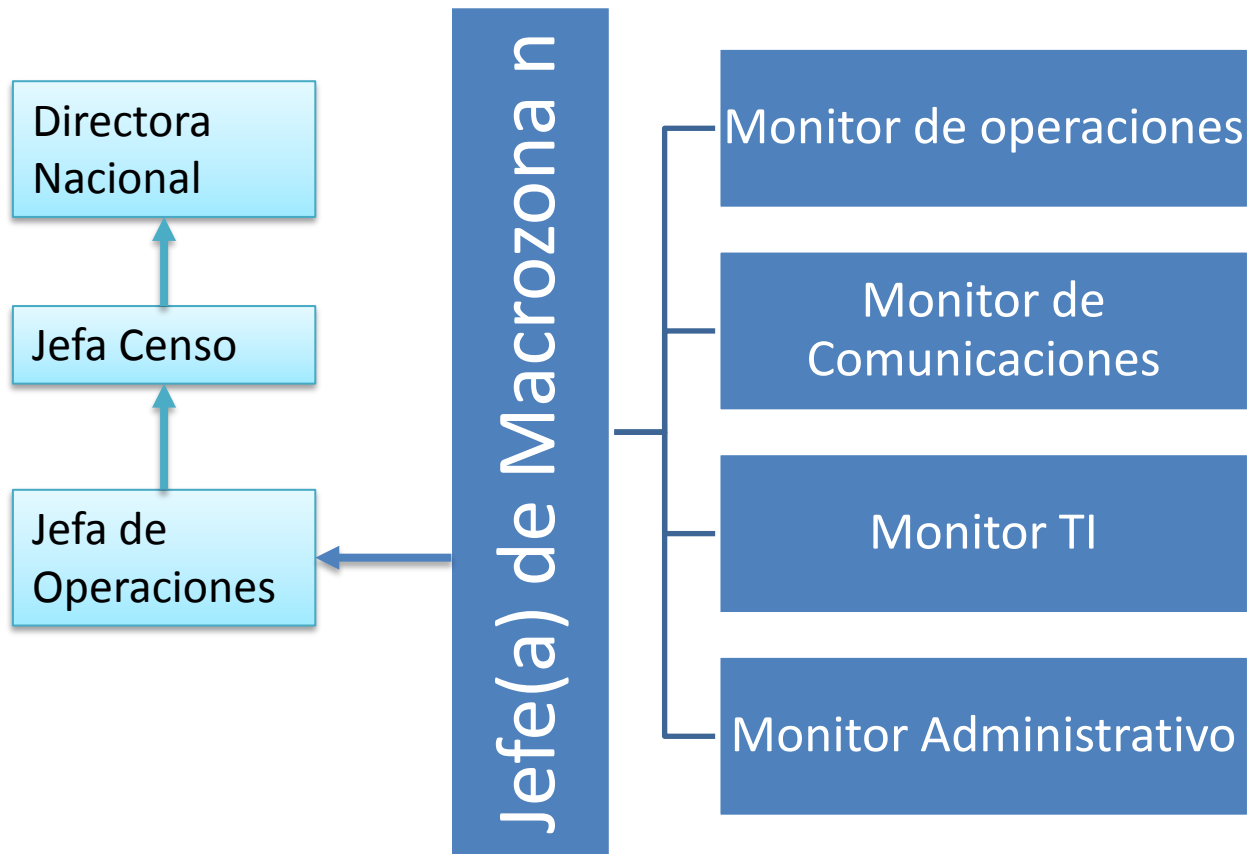
- Muchas de estas contingencias serían resueltas, por los Jefes de Local, Jefes Comunales o Directores Regionales. Sin embargo, existe la posibilidad de que ocurran incidentes que no puedan ser resueltos a nivel regional y requieran apoyo central.

EQUIPO DE MONITOREO POR MACROZONAS

- Periodo desde 01/04 al 30/04.
- Los encargados fueron jefes de unidades.
- Compuesto por equipos multidisciplinarios.



ESTRUCTURA DEL EQUIPO DE MONITOREO

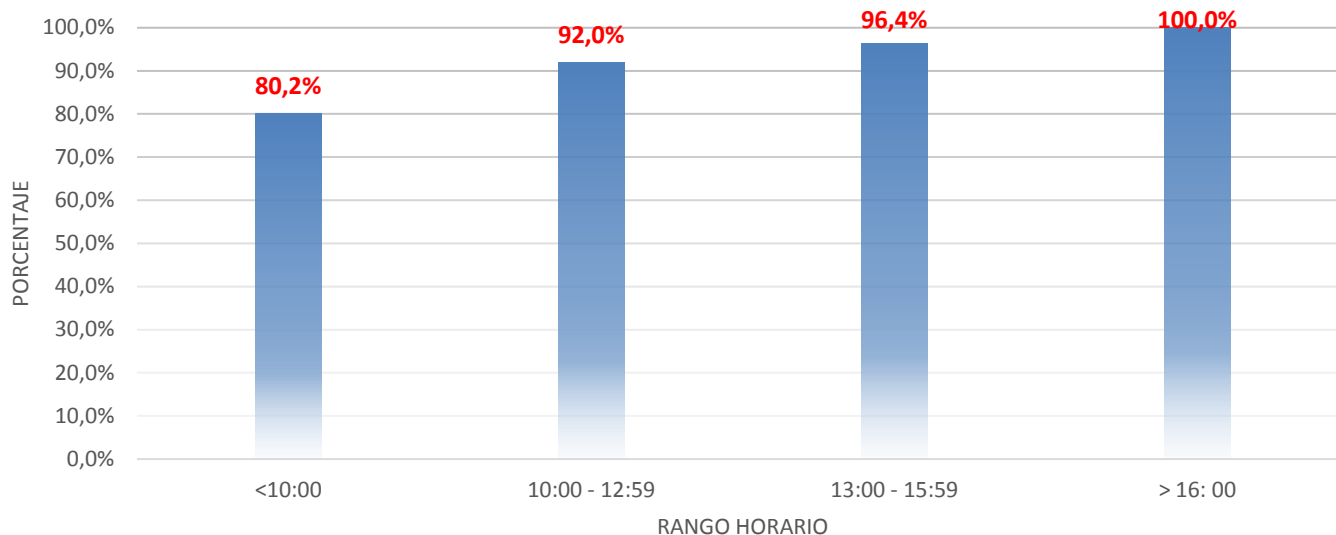


7.675
locales
operativos



100% de locales habilitados, siendo el 95,9% reportado el 19 de abril en el sistema de gestión Censo

Figura 5 Distribución porcentual sobre la habilitación de locales censales.



ETAPAS DEL MONITOREO Y CONTROL PERSPECTIVA OPERACIONES NACIONAL



Previo

- Unidad operaciones Censo
- Logística

Día Censo

- Equipo monitoreo macrozonas

Post Censo

- Unidad operaciones Censo
- Equipo monitoreo macrozonas
- Logística

- Posterior al día 19 de abril, los esfuerzos se abocaron a entregar información actualizada de:
 - Cobertura de portafolios prioritarios
 - Asignación de portafolios (portafolios faltantes y operativos especiales)
 - Avance de digitación
 - Limpieza de portafolios
 - Cierre de local
 - Logística de reversa



El proceso de recuperación de cobertura posterior al día del censo, fue abordado en dos dimensiones:

- Recolección en terreno, la cual se extendió hasta fines de abril.
- Atención de citaciones en los locales censales.
- Sistema de atención de citaciones, plataforma web.

PROCESO DE RECUPERACIÓN – PLATAFORMA ONLINE



LLÁMANOS AL 800 777 777



¿Qué es el censo? ▾

Voluntarios ▾

Capacitación

Noticias

Todos Contamos

Contacto

SI RECIBISTE CITACIÓN

RESPONDE EN LÍNEA



OPERATIVO POST CENSO

- Viviendas con Citación
- Viviendas no cubiertas el 19 de abril



CONOCE EL CENSO

A TRAVÉS DE LA CAPACITACIÓN

CONOCE EL CUESTIONARIO



CENSO

TODOS
CONTAMOS
2017



Bienvenidos al Sistema de Atención de Citaciones

CENSO DE POBLACIÓN Y VIVIENDA 2017 | INSTITUTO NACIONAL DE ESTADÍSTICAS

☰ Objetivos ⓘ Información del cuestionario ⓘ Preguntas Frecuentes


Bienvenida a CENSO 2017

El Instituto Nacional de Estadística (INE) es el ente encargado de levantar los Censos oficiales, en conformidad con las recomendaciones internacionales y la legislación vigente. El "Sistema de Atención de Citaciones" es una plataforma web de recolección de información con motivo del Censo 2017. Es complementaria al levantamiento en terreno realizado durante el día del 19 de abril y busca recuperar datos de viviendas, hogares y personas, que por diversos motivos no pudieron censarse. Para el INE es motivo de satisfacción ofrecer por primera vez y de manera oportuna, a disposición del público usuario, esta herramienta que permitirá completar el objetivo de censar a todas las personas presentes en territorio nacional a las 00:00 del 19 de abril de 2017. Recuerde: Nadie debe ser censado dos veces.

Aviso: Los datos ingresados en este sistema pasan por un proceso de validación antes de ser utilizados para las estadísticas del INE.

Comenzar CENSO

	Ingrese número de portafolio
	Ingrese número de orden de vivienda (indicado en la citación)
	Ingrese RUN
	Ingrese Correo
	<input type="checkbox"/> No soy un robot.
	 reCAPTCHA Privacidad - Condiciones
<input type="button" value="Iniciar"/>	



Bienvenidos al Sistema de Atención de Citaciones

CENSO DE POBLACIÓN Y VIVIENDA 2017 | INSTITUTO NACIONAL DE ESTADÍSTICAS

Bienvenido kotelinel
Guardar y salir

Objetivos Información del cuestionario Preguntas Frecuentes



IDENTIFICACIÓN DE LA VIVIENDA

En esta sección se debe registrar la dirección de la Vivienda que recibió la citación. Se deben llenar todos los campos necesarios para que la Vivienda quede correctamente identificada. Su objetivo es determinar el lugar geográfico al cual pertenecen los datos que se registrarán en este cuestionario.

Nombre de calle o camino

Número Domiciliario

Número o Letra de Block

Piso Número

Número o Letra de Casa, Pieza o Depto.

Siguiente

INE - Censo 2017

CONTROL DE GESTIÓN OPERATIVA

UNIDAD DE OPERACIONES CENSO
NOVIEMBRE 2017

