



2010 | Comité Especial de la CEPAL
sobre Población y Desarrollo
Santiago, 12 a 14 de mayo de 2010



NACIONES UNIDAS

CEPAL



2010 | Comité Especial de la CEPAL
sobre Población y Desarrollo
Santiago, 12 a 14 de mayo de 2010

IMPLICANCIAS DE LAS TRANSFORMACIONES DEMOGRÁFICAS

CELADE-División de Población
CEPAL



NACIONES UNIDAS

CEPAL



2010 | Comité Especial de la CEPAL
sobre Población y Desarrollo
Santiago, 12 a 14 de mayo de 2010

Índice

- Actividades
- Algunos resultados
- Desafíos futuros



NACIONES UNIDAS

CEPAL



2010 | Comité Especial de la CEPAL
sobre Población y Desarrollo
Santiago, 12 a 14 de mayo de 2010

ACTIVIDADES

- Coordinación del proyecto regional sobre las Cuentas Nacionales de Transferencias (CNT)
- Organización de la reunión de expertos sobre envejecimiento de la población, transferencias intergeneracionales y protección social
- Apoyo en la organización de talleres nacionales (Brasil, Costa Rica, Uruguay) sobre aplicación en políticas públicas de las CNT
- Elaboración de diversos estudios en colaboración con UNFPA, OPS, SEGIB, Banco Mundial y otras agencias
- Asistencia técnica a diversos países de la región



NACIONES UNIDAS

CEPAL



2010 | Comité Especial de la CEPAL
sobre Población y Desarrollo
Santiago, 12 a 14 de mayo de 2010

Descomposición del gasto en educación secundaria

	Nicaragua	Japón
GASTO (% del PIB)	1.7	1.6
Tasa de dependencia educativa (estudiantes por trabajador)	0.26	0.10
Cobertura bruta (%)	66	102
Gasto por estudiante (% PIB/trabajador)	10	17



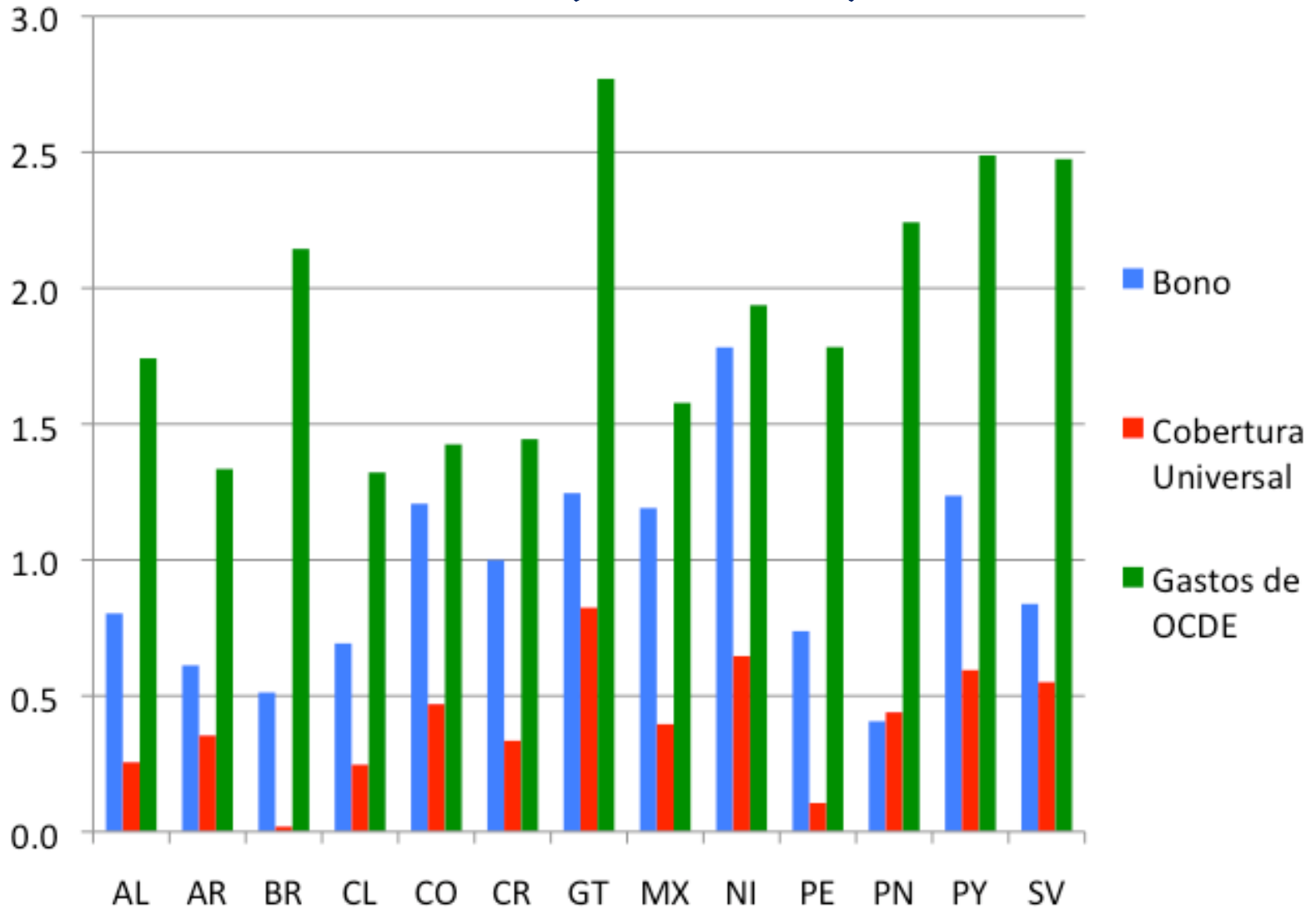
NACIONES UNIDAS

CEPAL



2010 | Comité Especial de la CEPAL
sobre Población y Desarrollo
Santiago, 12 a 14 de mayo de 2010

Valor presente del bono en educación primaria y secundaria, y del costo en lograr algunas metas seleccionadas (% del PIB)

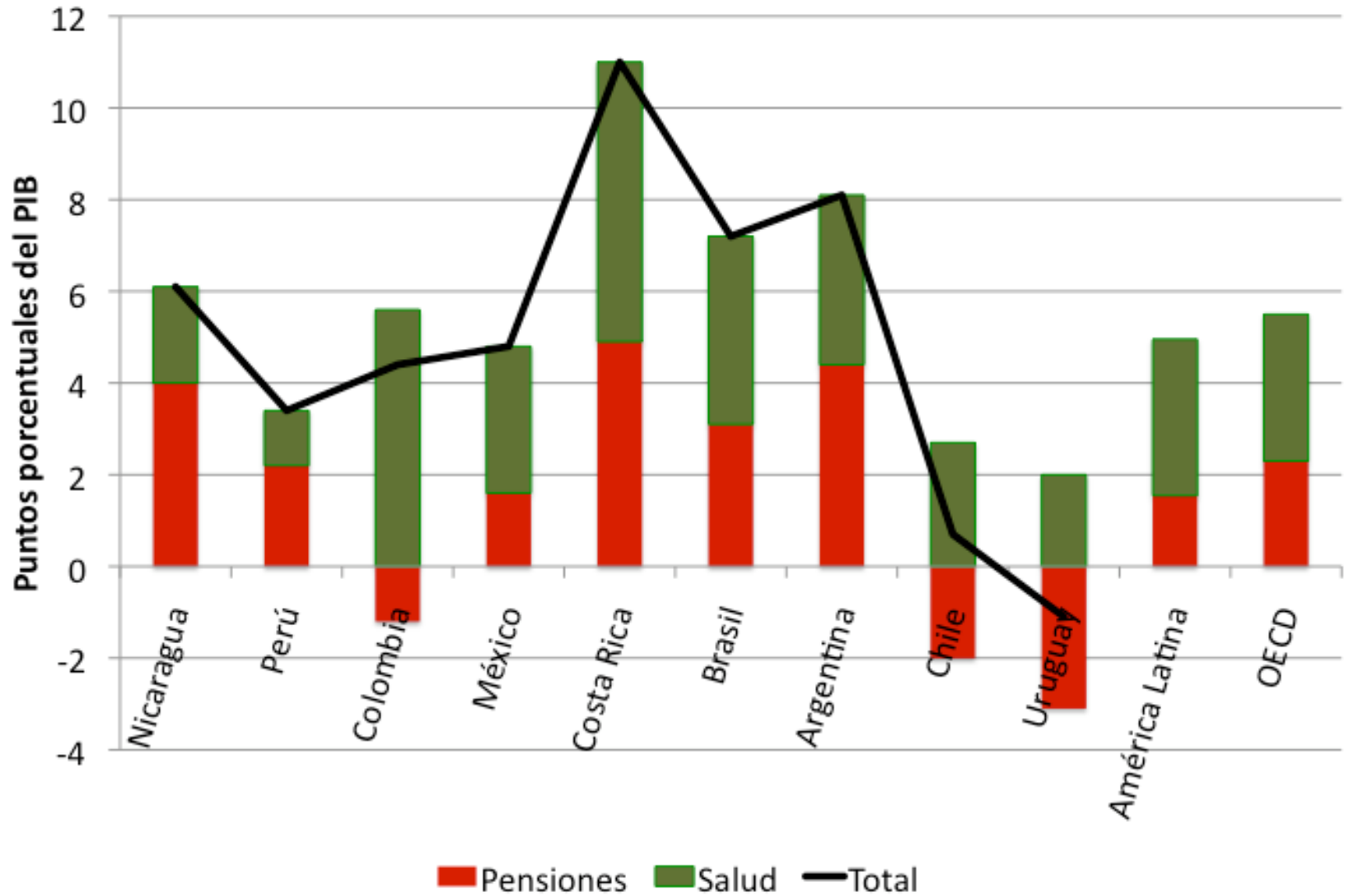


CEPAL



2010 | Comité Especial de la CEPAL
sobre Población y Desarrollo
Santiago, 12 a 14 de mayo de 2010

Incremento en el gasto público en salud y pensiones entre 2005 y 2050



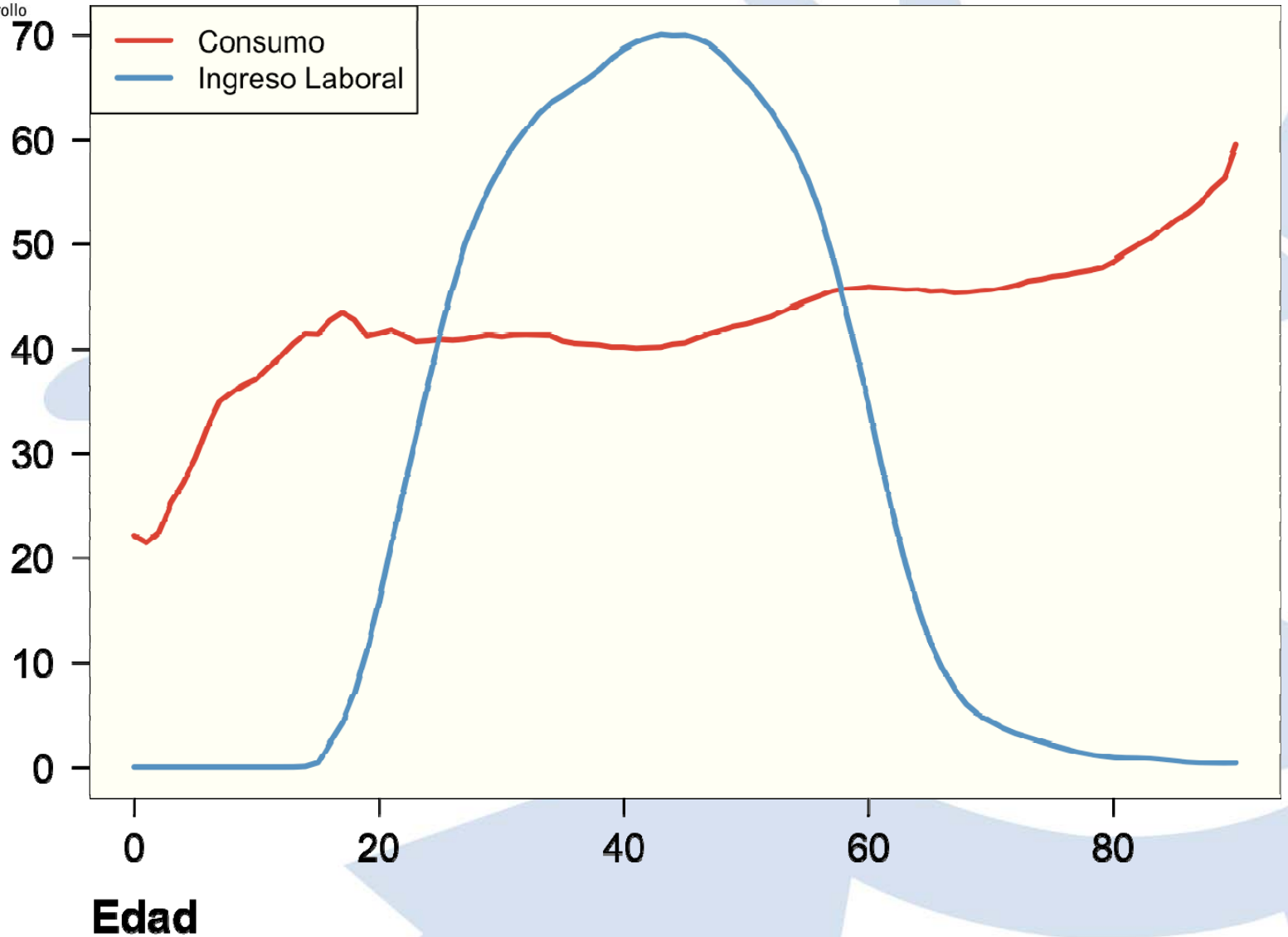
CEPAL



Consumo e Ingreso Laboral por persona

2010 | Comité Especial de la CEPAL
sobre Población y Desarrollo
Santiago, 12 a 14 de mayo de 2010

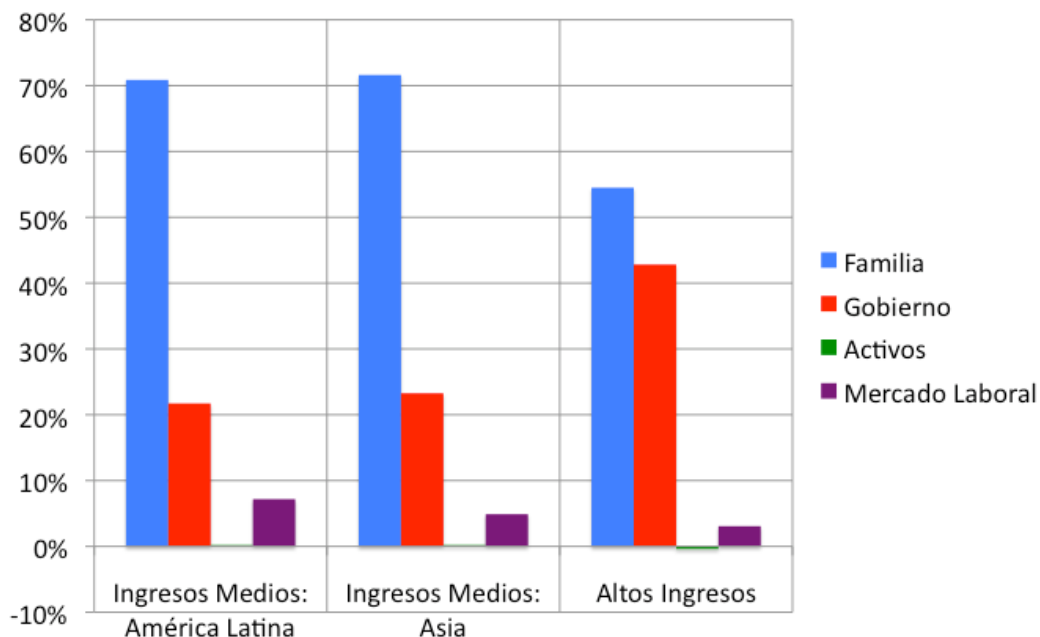
% de PIB por trabajador



NACIONES UNIDAS

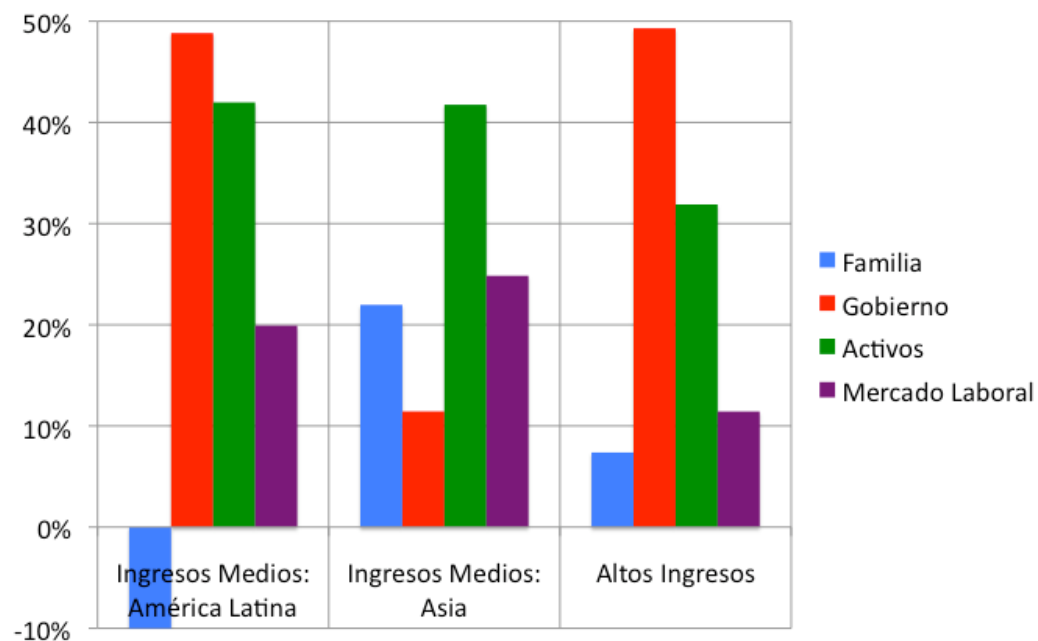
CEPAL

Niños y Jóvenes



¿Quiénes financian el consumo de niños, jóvenes y personas mayores?

Personas Mayores



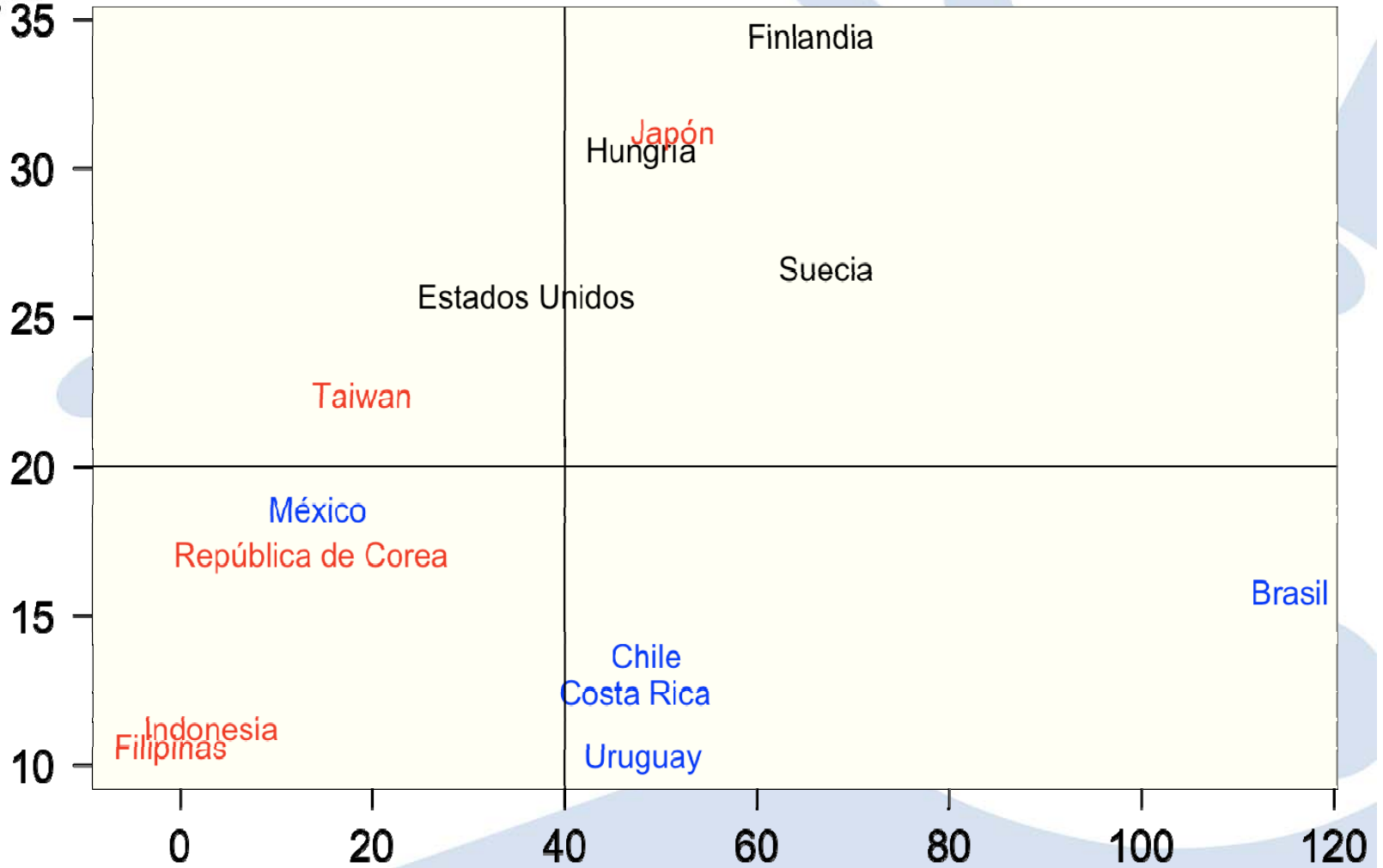
NACIONES UNIDAS

CEPAL



2010 | Comité Especial de la CEPAL
sobre Población y Desarrollo
Santiago, 12 a 14 de mayo de 2010

Gasto Público Neto por Niño
(% de ingreso laboral)



NACIONES UNIDAS

CEPAL

Gasto Público Neto por Persona Mayor
(% de ingreso laboral)



2010 | Comité Especial de la CEPAL
sobre Población y Desarrollo
Santiago, 12 a 14 de mayo de 2010

DESAFÍOS FUTUROS

- Analizar el papel que juegan las transferencias públicas y privadas en la mantención de los elevados niveles de desigualdad
- Evaluar el impacto de los cambios demográficos de acuerdo a diferentes contextos de políticas públicas
- Incorporación de nuevos países en el proyecto de las CNT
- Explorar posibilidad de inclusión de información sobre el uso de tiempo en las CNT
- Analizar los impactos del bono de género



NACIONES UNIDAS

CEPAL

Fuente: Centro Latinoamericano y Caribeño de Demografía (CELADE) – División de Población de la CEPAL, estimaciones y proyecciones de las poblaciones de América Latina y el Caribe actualizadas en julio del 2007, Santiago de Chile [en línea] www.eclac.cl/ceclade_proyecciones/basedatos_BD.htm; Naciones Unidas, “World Population Prospects: The 2006 Revision. Population Database” [base de datos en línea] <http://esa.un.org/unpp>



2010 | Comité Especial de la CEPAL
sobre Población y Desarrollo
Santiago, 12 a 14 de mayo de 2010

GRACIAS

<http://www.cepal.org/celade/cepd2010.asp>



NACIONES UNIDAS

CEPAL

**CELADE-División de Población
CEPAL**