



---

# SISTEMA DE INDICADORES Y ESTÁNDARES DE DESARROLLO URBANO (SIEDU)

Indicadores Territoriales

---

Santiago, agosto 2020



- **PLANIMETRÍA**
- **N° VIVIENDAS.....**
- **DIRECCIONES**
- **LÍMITES (CENSAL-DPA)**
- **EQUIPAMIENTOS**
- **INFRAESTRUCTURA**
- **OTROS**

## PLATAFORMA GEOESTADÍSTICA



*Edificaciones  
Georreferenciadas  
ID UNICO*

**ACTUALIZACIÓN CONTINUA ANUAL**

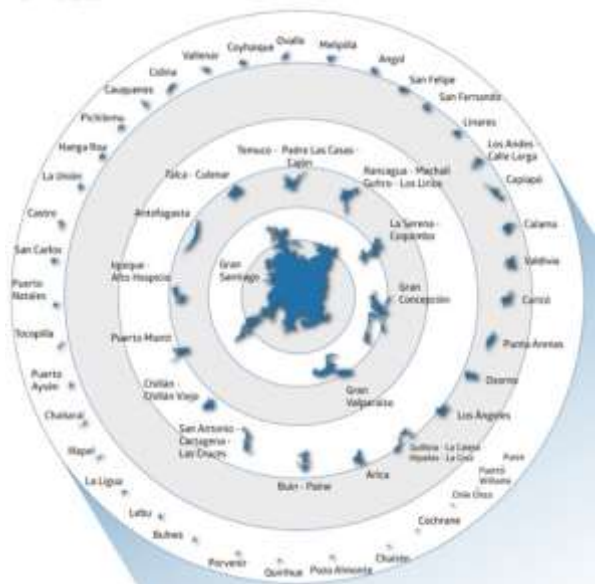
CENSOS

ENCUESTAS

RR.AA.

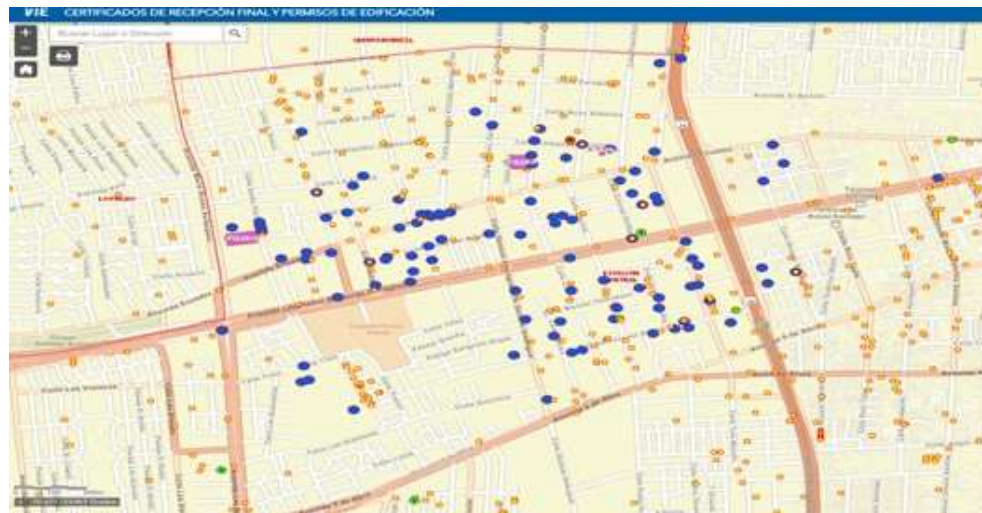
## Crecimiento en Expansión

<http://ine-chile.maps.arcgis.com/apps/MapSeries/index.html?appid=2d4cab2eee144bcc984ab972ec3f9847>

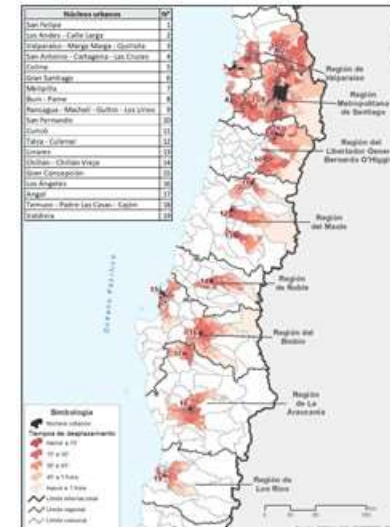


## Permisos de Edificación y Recepciones finales

<http://ine-chile.maps.arcgis.com/apps/webappviewer/index.html?id=e15201c6404e4e7ab07a8ee1f66febb4>



## Áreas urbanas funcionales



## Campamentos (asentamientos informales)



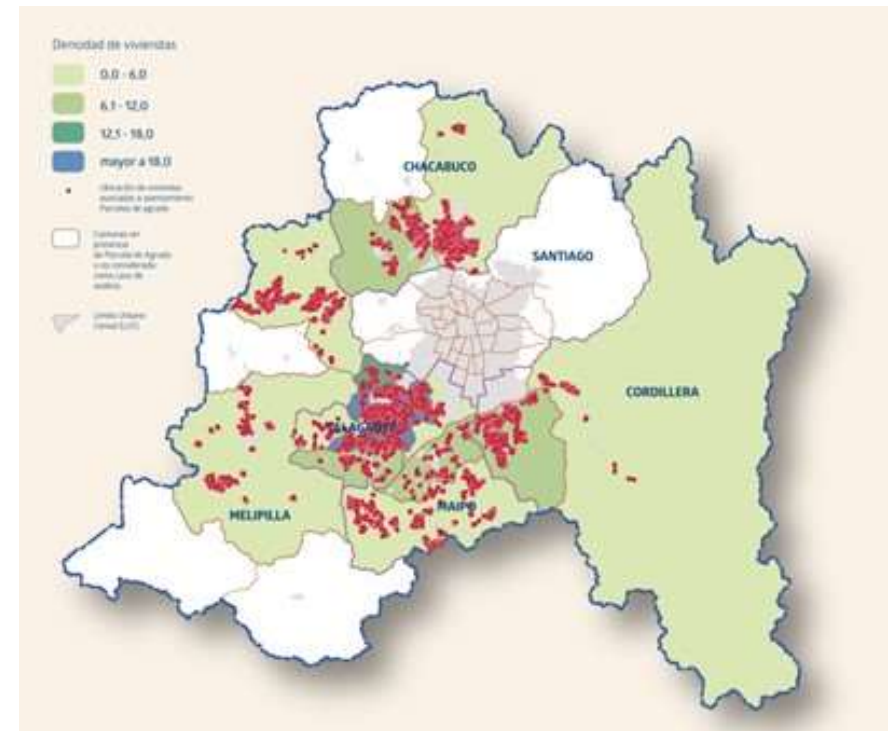
## Población y Viviendas

<http://ine-chile.maps.arcgis.com/apps/MapSeries/index.html?appid=1b135b078f024f6089b8d5d4728a369b>



## Parcelas de Agrado

<https://storymaps.arcgis.com/stories/86960085b7eb4d9a9936675962830211>



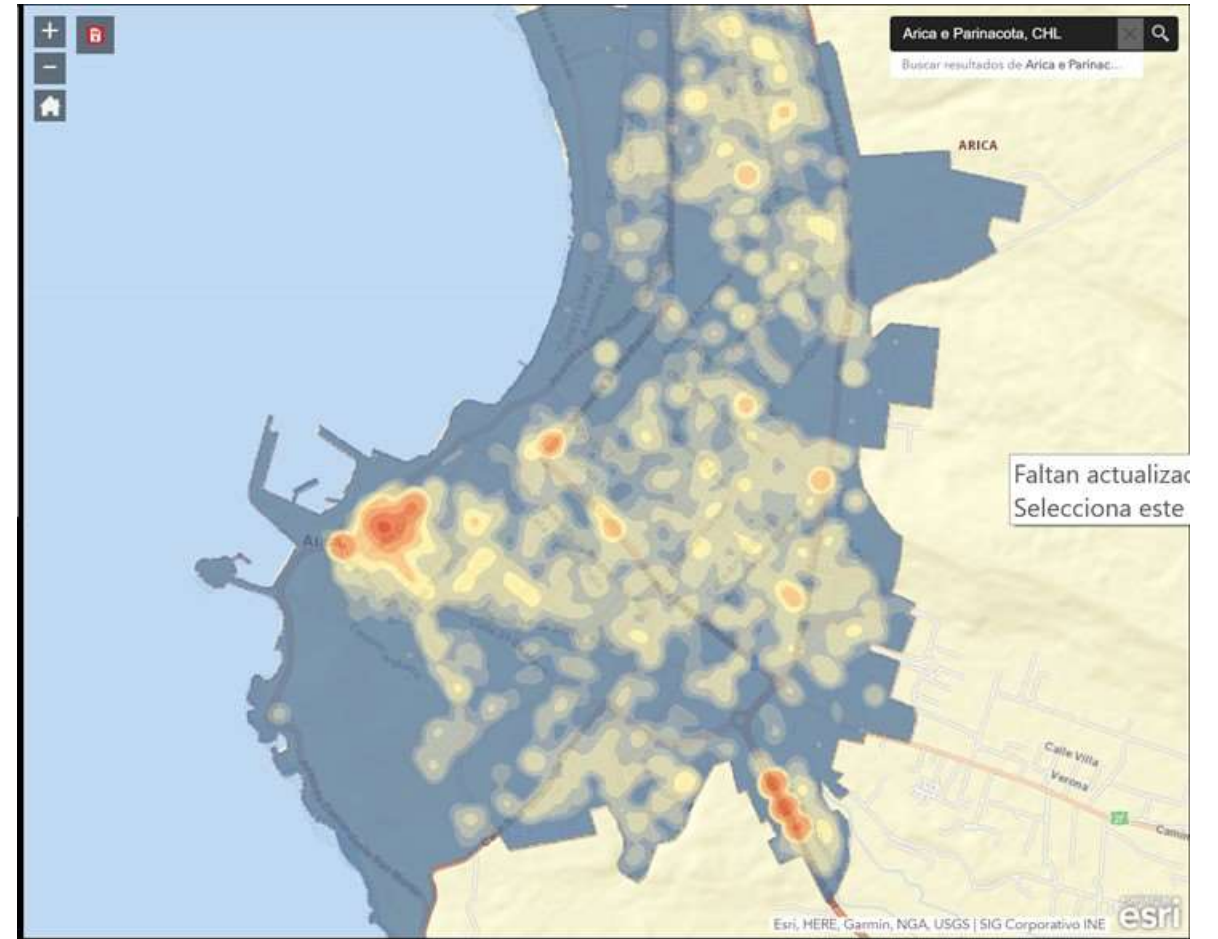
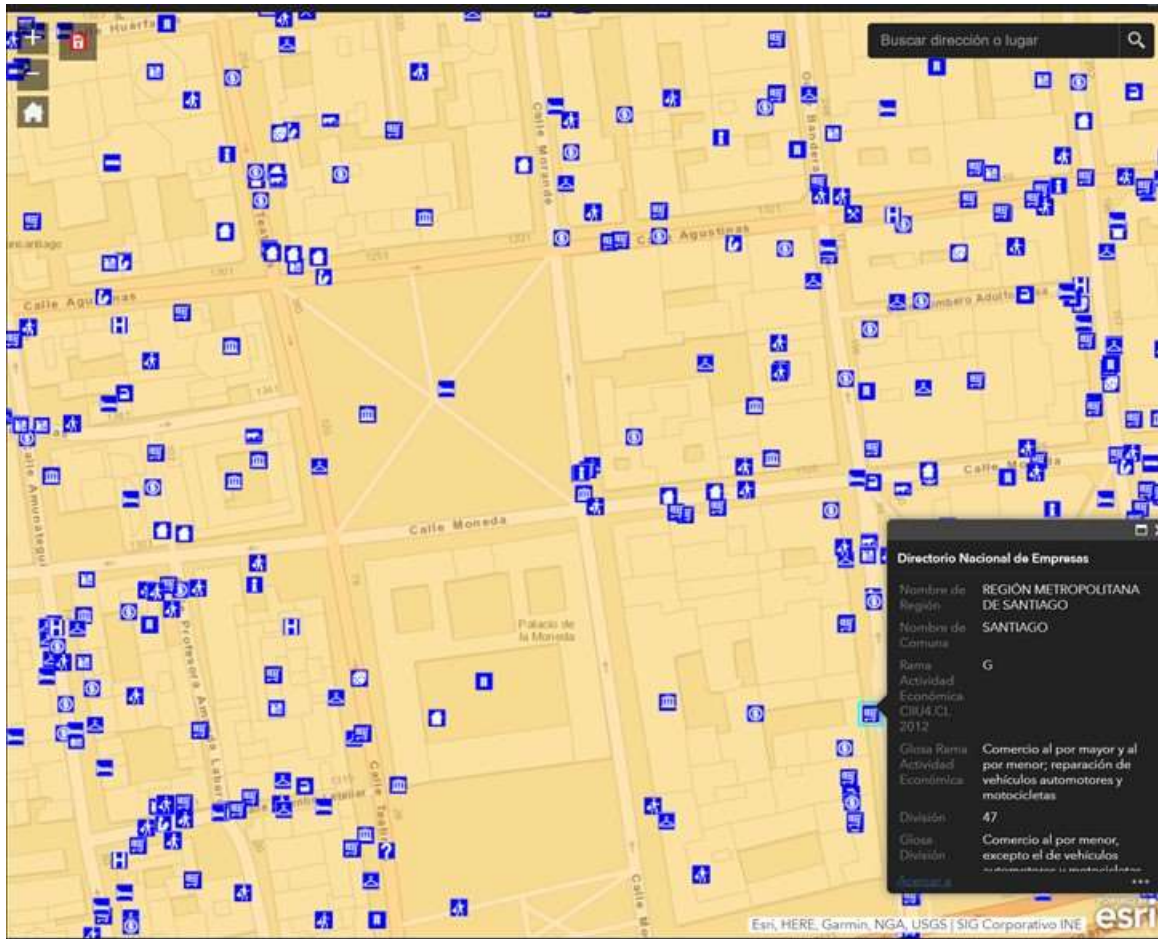
## Datos Censales

<http://ine-chile.maps.arcgis.com/apps/webappviewer/index.html?id=bc3cfd4feec49699c11e813ae9a629f>



## Directorio nacional de empresas

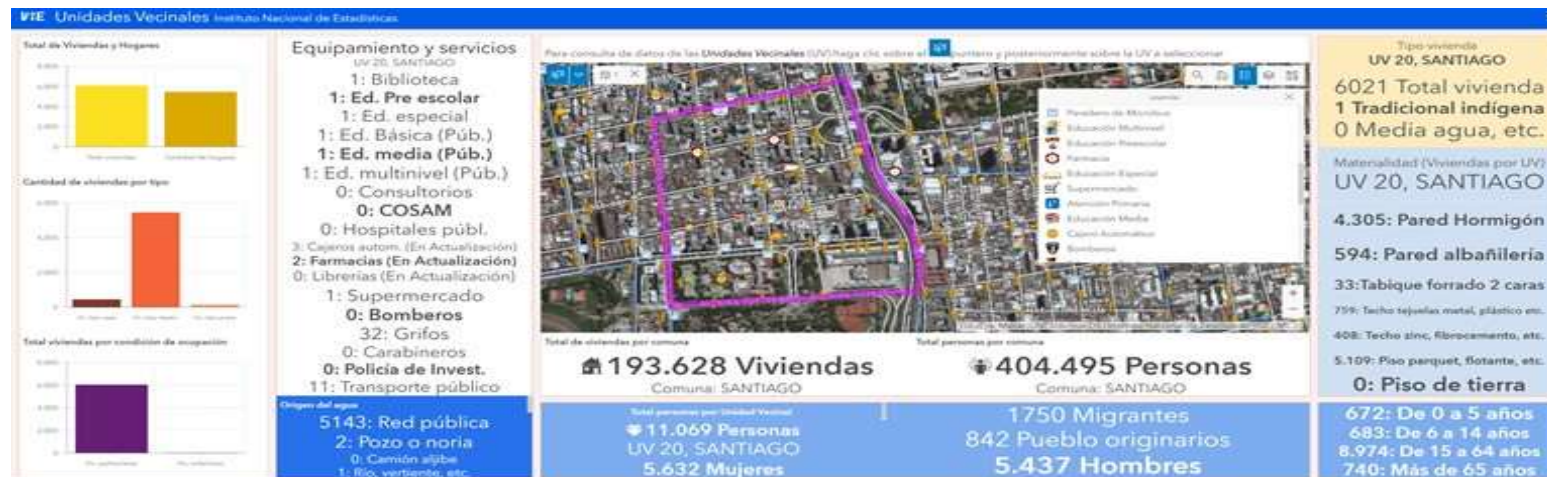
<http://ine-chile.maps.arcgis.com/apps/webappviewer/index.html?id=178baf0167a74f50ae9bfb4662aaa012>



# EQUIPAMIENTOS

<http://ine-chile.maps.arcgis.com/apps/opsdashboard/index.html#/ee7c8fc3d7aa421eb75380492809dceb>

## Dato Vecino



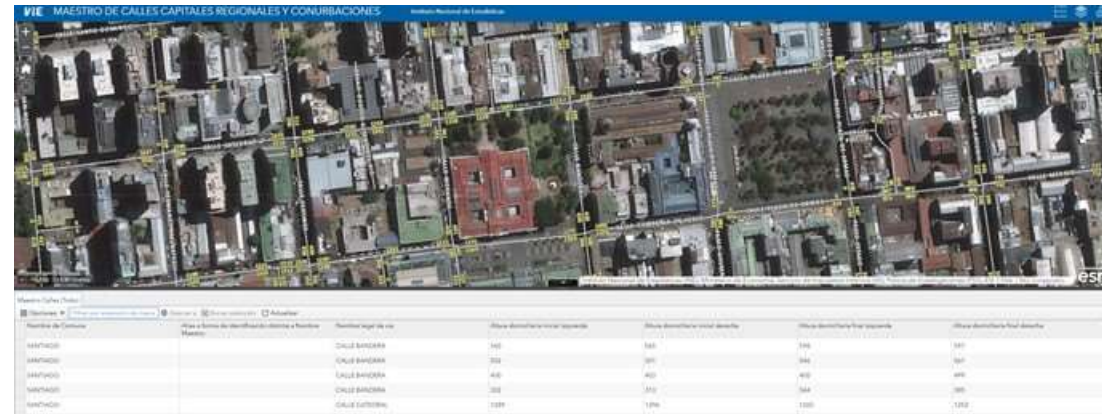
<https://storymaps.arcgis.com/stories/391dac6ee0c3438bf186aed3ea1cfff1>

## Áreas Verdes



## Calles

<http://ine-chile.maps.arcgis.com/apps/webappviewer/index.html?id=f0acf68eea8c411b9f1d270fcf53a62d>



## Limites administrativos y censales

<http://ine-chile.maps.arcgis.com/apps/webappviewer/index.html?id=d0bff7af90384faa98d6ff69faa0d6d2>



<http://geoine-ine-chile.opendata.arcgis.com/>

Inicio

Galeria de mapas

Datos espaciales

Datos regionales

Documentacion

### Galeria de Mapas

En esta seccion puede acceder a los mapas que contienen informacion georreferenciada publicada por el INE.



#### Microdatos Censo 2017

Visualizacion de datos georreferenciados del Censo 2017 a nivel manzana/entidad y unidades vecinales.

[Ir a Mapas](#)



#### Resultados Censo 2017

Visualizacion de datos georreferenciados del Censo 2017 segun Region, Provincia y Comunas.

[Ir a Mapas](#)



#### Plataforma de Datos Geoestadisticos

Acceda a cifras e indicadores censales comunales de viviendas y poblacion por zona censal, además de informacion referente a equipamiento y establecimientos comerciales; además de informacion de la pandemia a nivel comunal.

[Ir a Mapas](#)

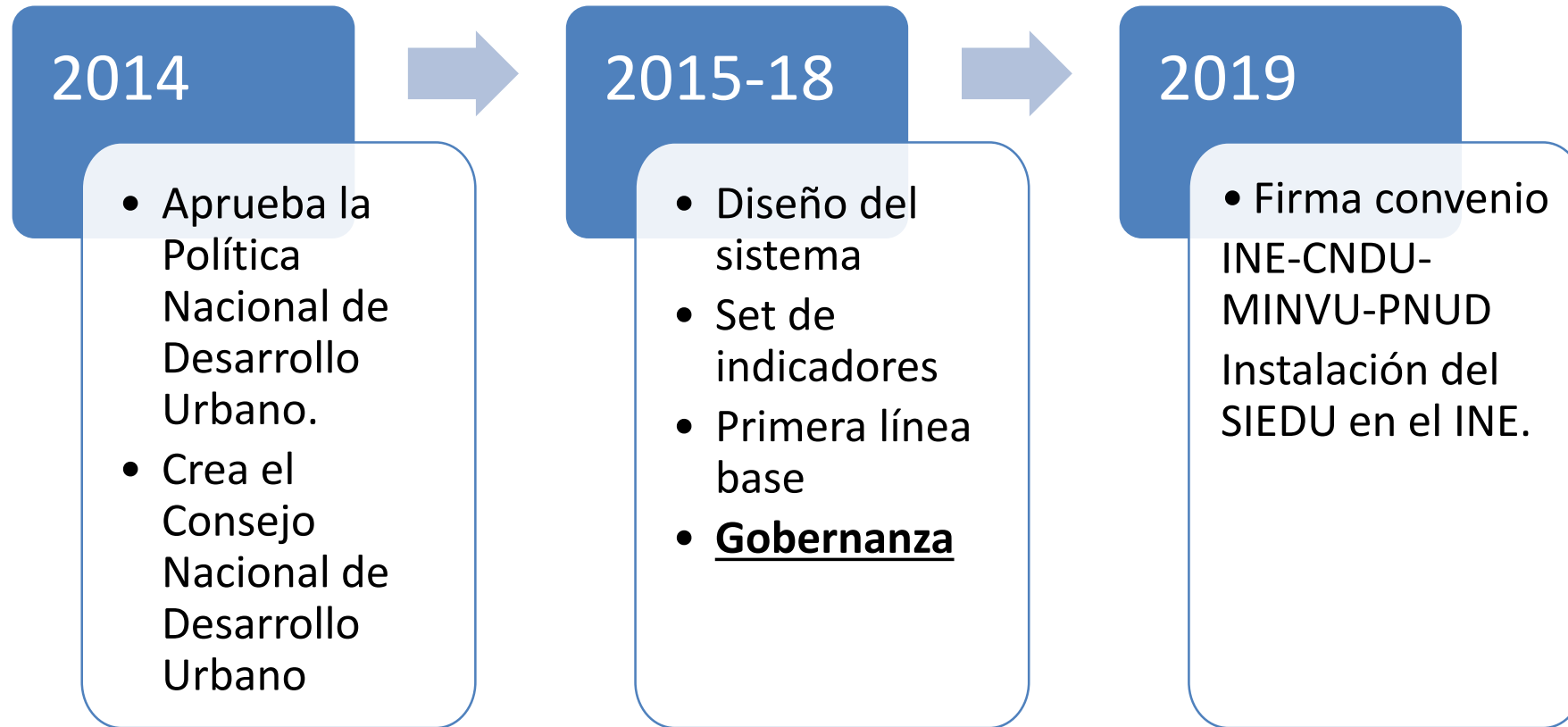


#### Dato Vecino

Acceda a informacion a nivel de unidad vecinal de los principales datos de poblacion y vivienda del Censo 2017 y respecto del equipamiento basico existente.

[Ir a Mapas](#)





CNDU: Consejo Nacional de Desarrollo Urbano  
MINVU: Ministerio de Vivienda y Urbanismo  
PNUD: Programa de Naciones Unidas para el Desarrollo  
INE: Instituto Nacional de Estadísticas

**El Sistema de Indicadores y Estándares de Desarrollo Urbano tiene como objetivo identificar la desigualdad territorial en calidad de vida urbana dentro y entre las ciudades chilenas; mediante la medición de aquellos atributos urbanos relacionados con la calidad de vida urbana.**

Los objetivos específicos del SIEDU son:

- (a) desarrollar una plataforma de indicadores urbanos que permitan medir y reportar la calidad de vida urbana.
- (b) establecer la obligación de efectuar evaluaciones y mediciones periódicas del estado de las ciudades.
- (c) aportar a la centralización de información para reconocer los vacíos de información necesarios de completar para evaluar la calidad de vida urbana.
- (d) aportar a la evaluación de la efectividad de la gestión urbana.

**Hito 1:** 25 indicadores  
a abril 2019

**Hito 2:** 12 indicadores  
a octubre 2019

**Hito 3:** 39 indicadores,  
a julio 2020

76 indicadores  
117 comunas  
80% población



Manual de procedimientos (222 páginas)



Manual de metadatos (143 páginas)



Base cartográfica (20 capas)



Set de 191 mapas temáticos



Matriz de indicadores



Matriz de brechas

[siedu.ine.cl](http://siedu.ine.cl)

Con la finalidad de medir y evaluar el grado de cumplimiento de los objetivos, los indicadores se encuentran organizados en base a los 8 compromisos estructurales del SIEDU. Selecciona uno de ellos para conocer más.

01

Mejor acceso a servicios y equipamientos públicos básicos

02

Mejor acceso a movilidad sustentable

03

Mejor calidad del medio ambiente urbano

04

Mayor integración social y calidad de barrios y viviendas

05

Más y mejor planificación de ciudades y regiones

06

Mayor crecimiento económico inclusivo y sostenible para el desarrollo

07

Mayor protección de nuestro patrimonio cultural

08

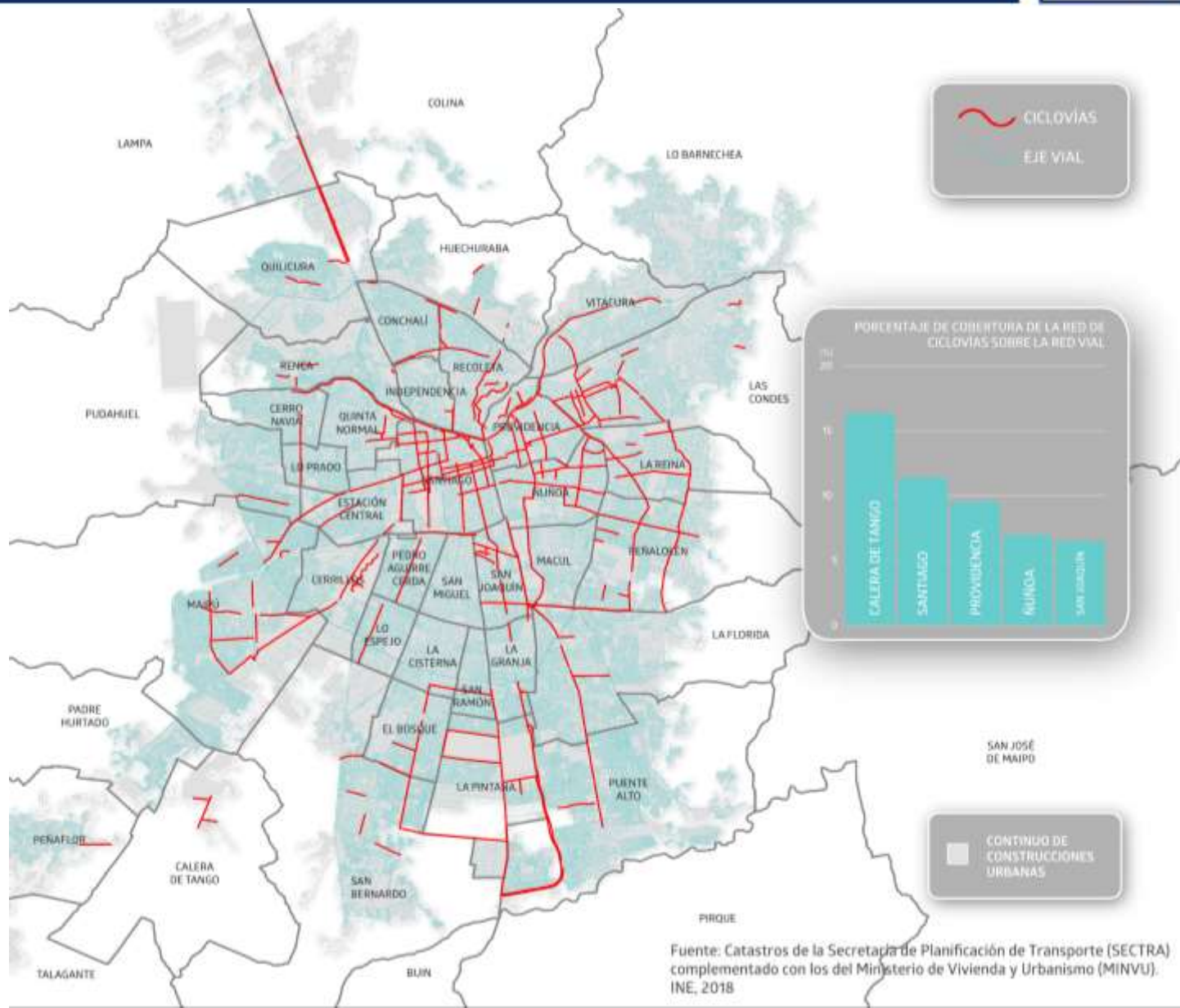
Mayor y mejor participación de la sociedad civil en las decisiones de desarrollo urbano

# ALGUNOS INDICADORES : Infraestructura

Porcentaje de cobertura de la red de ciclovía sobre la red vial

Comuna	EA_93
CALERA DE TANGO	16,32
PADRE LAS CASAS	11,84
SANTIAGO	11,37
PROVIDENCIA	9,49
ÑUÑO A	6,94

Corresponde a la suma de tramos de la red de ciclovía en relación con la extensión total de la red vial.

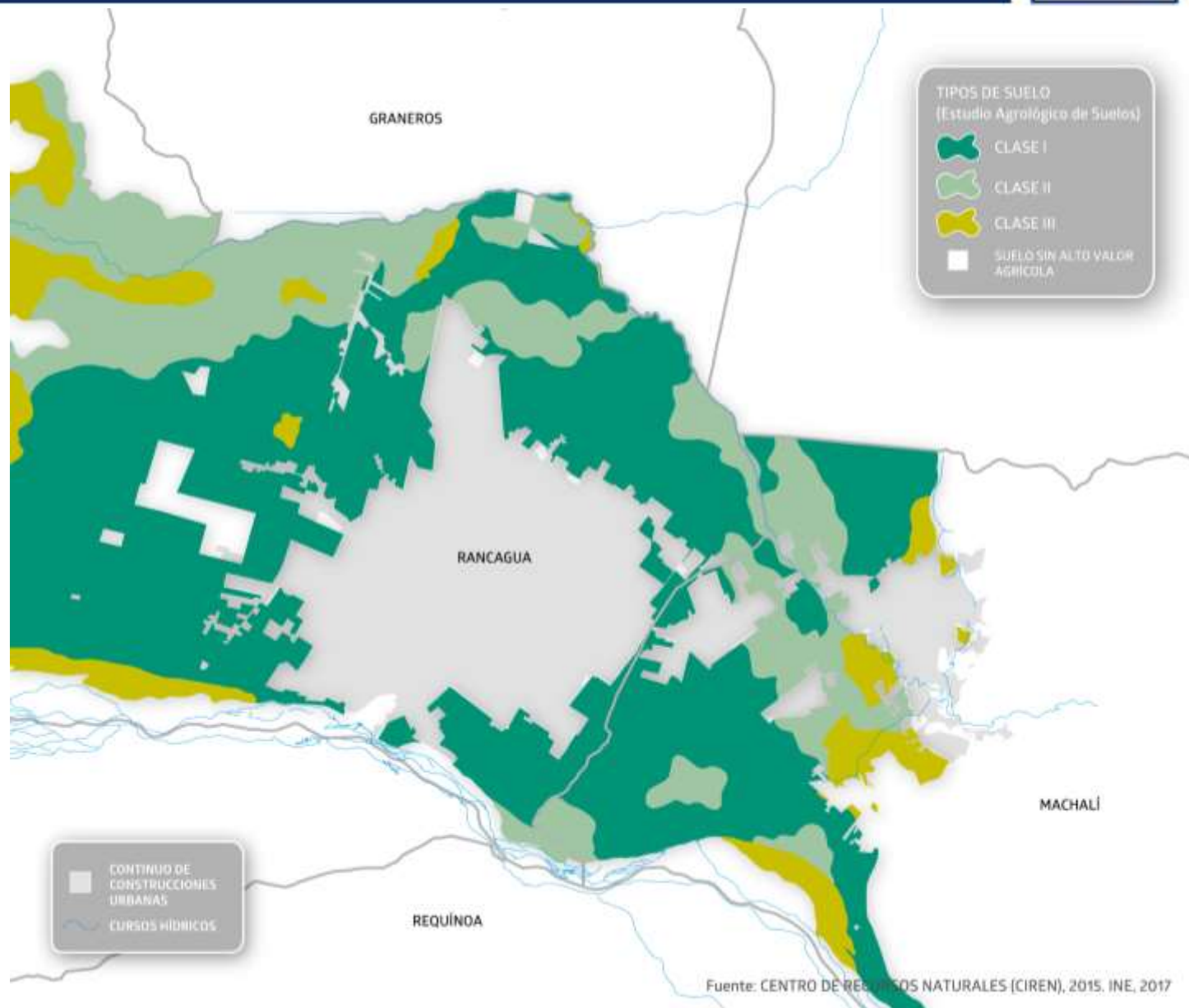


# ALGUNOS INDICADORES: Medio Ambiente

**Superficie (há) de suelos de alto valor agrícola según clases de suelo próximas al CCU**

Nombre Ciudad	IP_33B
GRAN SANTIAGO	648781,02
CURICÓ – RAUCO – ROMERAL	100874,97
CHILLÁN – CHILLÁN VIEJO	91949,55
TEMUCO – PADRE LAS CASAS	87576,74
LOS ÁNGELES – NACIMIENTO	83994,96

Este indicador establece la suma de superficie de suelo de alto valor agrícola dentro de un área (buffer) de 10 kilómetros a partir del Continuo de Construcciones Urbanas (CCU). Se basa en la clasificación de suelo del Centro de Información de Recursos Naturales (CIREN) y su estudio Agrológico de Suelos, con clasificación de calidad de I a III.



# ALGUNOS INDICADORES : Educación

## COLINA

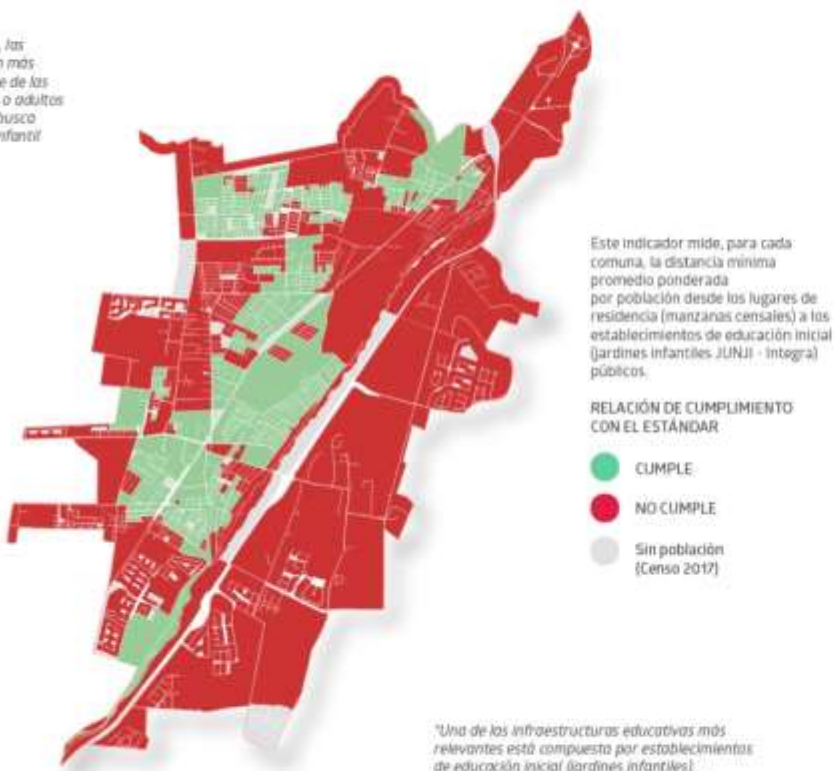
### DISTANCIA A ESTABLECIMIENTO EDUCACIÓN INICIAL

### DISTANCIA A ESTABLECIMIENTOS DE EDUCACIÓN BÁSICA

*"Mientras menor es la edad del niño, las posibilidades de desplazamiento son más acotadas y dependen estrechamente de las alternativas de movilidad de padres o adultos responsables. Por esto, el estándar busca asegurar que la caminata al jardín infantil no supere los 5 a 10 minutos."*

ESTÁNDAR  
hasta **400** mts.

PORCENTAJE DE POBLACIÓN EN RELACIÓN AL CUMPLIMIENTO DEL ESTÁNDAR



Este indicador mide, para cada comuna, la distancia mínima promedio ponderada por población desde los lugares de residencia (manzanas censales) a los establecimientos de educación inicial (jardines infantiles JUNJI - integra) públicos.

RELACIÓN DE CUMPLIMIENTO CON EL ESTÁNDAR

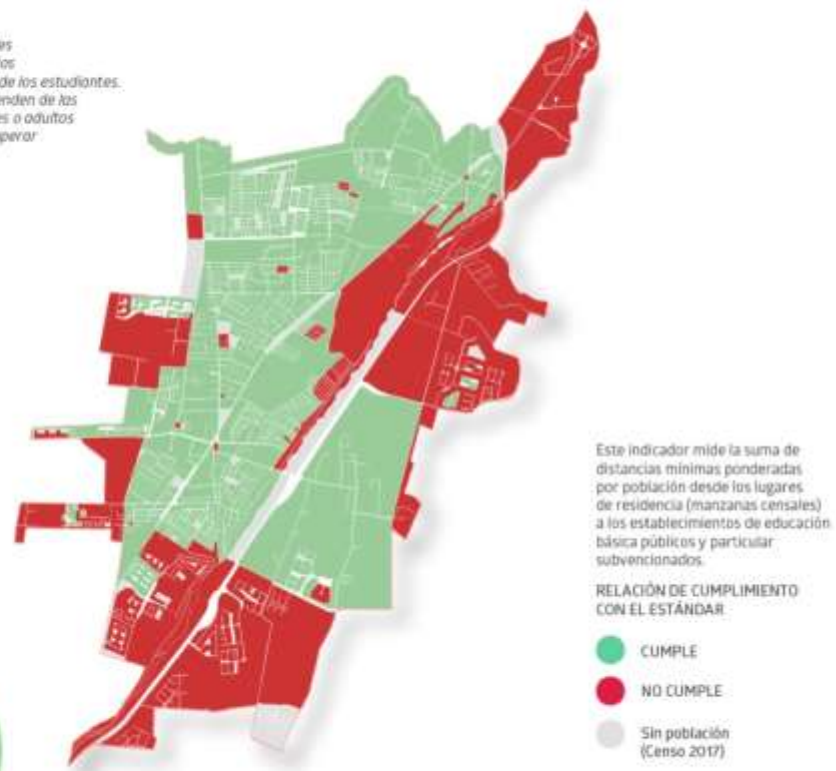
- CUMPLE
- NO CUMPLE
- Sin población (Censo 2017)

*"Una de las infraestructuras educativas más relevantes está compuesta por establecimientos de educación inicial (jardines infantiles). En este tipo de educación, resulta crítica la proximidad al establecimiento educativo, dado que existe mayor dependencia de familiares u otros modos como el transporte escolar, y por lo tanto menor posibilidad de desplazamiento de los estudiantes."*

*"El estándar busca que las posibilidades de desplazamiento a escuelas y colegios se ajusten de forma directa a la edad de los estudiantes. En la mayoría de los casos, éstas dependen de las alternativas de movilidad de los padres o adultos responsables. La caminata no debe superar los 10 a 15 minutos."*

ESTÁNDAR  
hasta **1.000** mts.

PORCENTAJE DE POBLACIÓN EN RELACIÓN AL CUMPLIMIENTO DEL ESTÁNDAR



Este indicador mide la suma de distancias mínimas ponderadas por población desde los lugares de residencia (manzanas censales) a los establecimientos de educación básica públicos y particular subvencionados.

RELACIÓN DE CUMPLIMIENTO CON EL ESTÁNDAR

- CUMPLE
- NO CUMPLE
- Sin población (Censo 2017)

# ALGUNOS INDICADORES : Salud

## COLINA

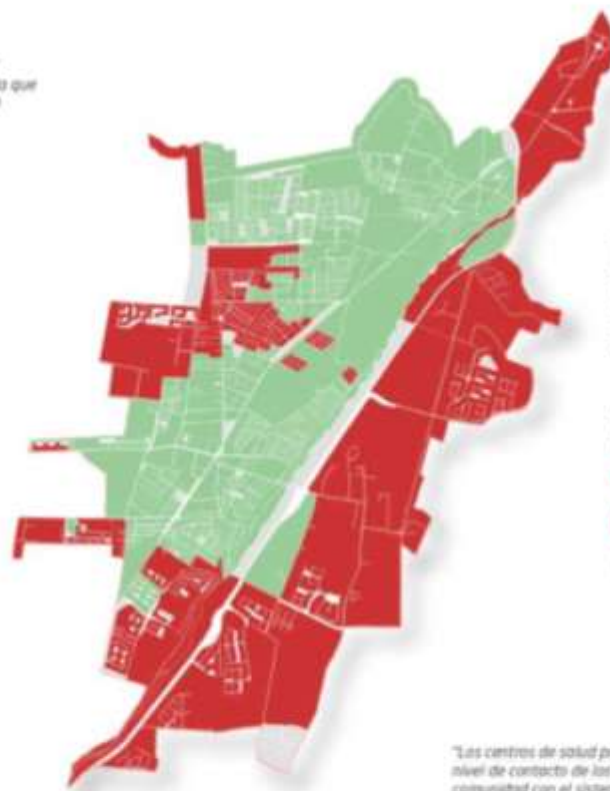
### DISTANCIA A CENTROS DE SALUD PRIMARIA



"El estándar busca asegurar la accesibilidad a los centros de salud ambulatoria mediante una distancia que implique una caminata de hasta 20 minutos a pie, con una velocidad promedio de 4 km/h."

ESTÁNDAR  
hasta **1.500** mts.

PORCENTAJE DE POBLACIÓN EN RELACIÓN AL CUMPLIMIENTO DEL ESTÁNDAR



Este indicador mide la suma de distancias mínimas ponderadas por población desde los lugares de residencia (manzanas censales) a los establecimientos de salud primaria públicos.

RELACIÓN DE CUMPLIMIENTO CON EL ESTÁNDAR

- CUMPLE
- NO CUMPLE
- Sin población (Censo 2017)

"Los centros de salud primarios representan el primer nivel de contacto de los individuos, la familia y la comunidad con el sistema público de salud, brindando una atención ambulatoria, por lo que su proximidad es relevante."



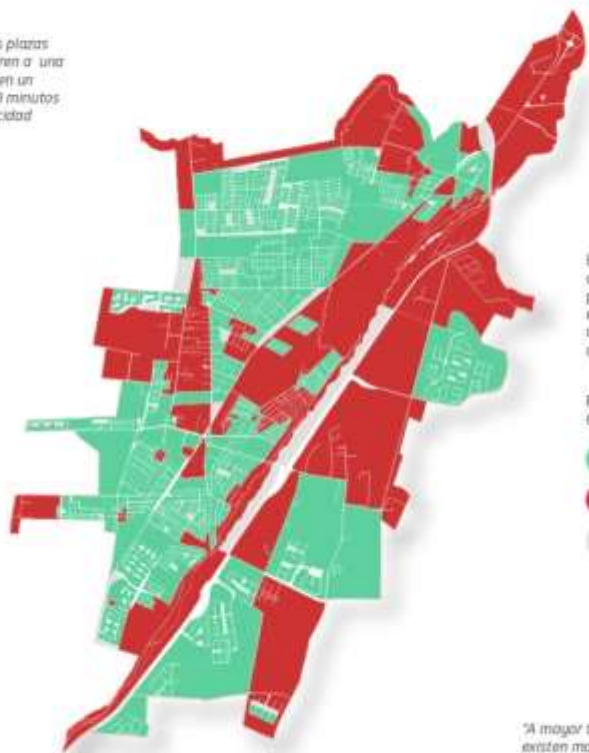
# ALGUNOS INDICADORES: Áreas Verdes

## COLINA

### DISTANCIA A PLAZAS PÚBLICAS

"El estándar busca asegurar que las plazas al interior de los barrios se encuentren a una distancia tal que se pueda acceder en un tiempo no superior a 5 y máximo 10 minutos de caminata, es decir, con una velocidad peatonal de 2 a 3 km/h."

ESTÁNDAR  
hasta **400** mts.



Este indicador mide, para cada comuna, la distancia mínima promedio ponderada por población entre el centro geométrico de cada manzana y la plaza pública más cercana.

RELACIÓN DE CUMPLIMIENTO CON EL ESTÁNDAR

- CUMPLE
- NO CUMPLE
- Sin población (Censo 2017)

PORCENTAJE DE POBLACIÓN EN RELACIÓN AL CUMPLIMIENTO DEL ESTÁNDAR



"A mayor tamaño de un área verde, existen mayores beneficios y funcionalidad de la misma, por lo que existe más disposición a recorrer distancias más largas si esta tiene un mayor tamaño. Por lo tanto, constituyen un elemento básico para el esparcimiento de las personas en las ciudades."

Fuente: INE, 2018

### DISTANCIA A PARQUES PÚBLICOS

"Las personas utilizan diversos medios de transporte para visitar los parques. El estándar propuesto establece una distancia, que en el transporte público represente un tiempo de viaje menor a los 10 minutos."

ESTÁNDAR  
hasta **3.000** mts.



Este indicador mide, para cada comuna, la distancia mínima promedio ponderada por población entre el centro geométrico de cada manzana y el parque público más cercano.

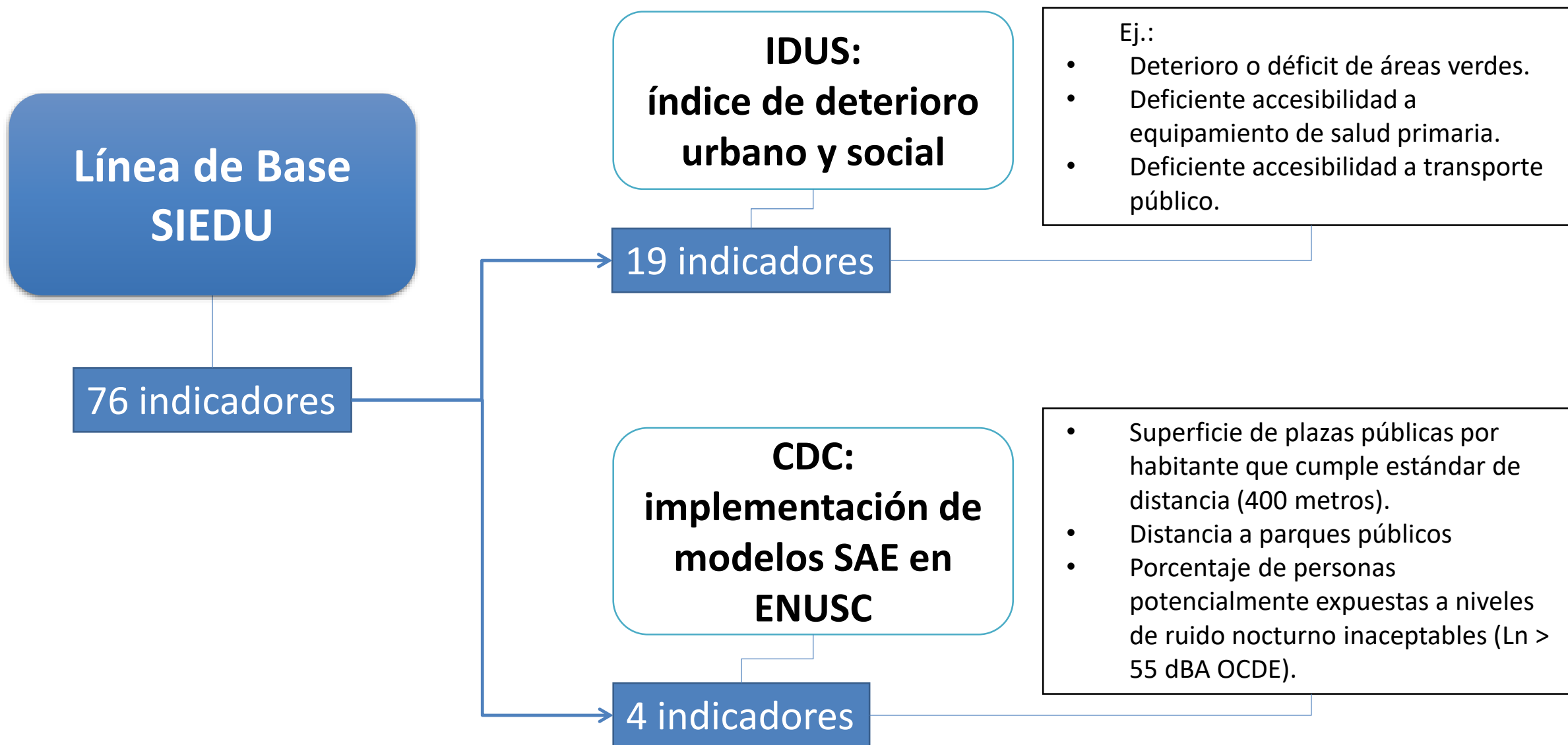
RELACIÓN DE CUMPLIMIENTO CON EL ESTÁNDAR

- CUMPLE
- NO CUMPLE
- Sin población (Censo 2017)

PORCENTAJE DE POBLACIÓN EN RELACIÓN AL CUMPLIMIENTO DEL ESTÁNDAR



# VINCULACIÓN E INTEGRACIÓN



- Introducción de una nueva oferta estadística alejada de lo habitual (económico y social).
- Apoyo directivo y de los profesionales de los diferentes departamentos.
- Coordinación con otras instituciones reforzando el SEN.
- Entrega información práctica y clara a la gestión local.

## 2021

### 1. Actualización del sistema:

- Mejora de protocolos de revisión y productos.
- Nueva página web, desarrollada por Unidad SIG (Insight).

### 2. Gobiernos locales:

- Plan comunicacional SIEDU.

### 3. Sistema de Indicadores de Calidad de Vida Rural (SICVIR):

- A partir del 2021 INE va a albergar el **sistema calidad de vida rural**.
- En el mediano plazo el desafío consiste en integrar ambos sistemas.

**MUCHAS GRACIAS!!**

---

**Raúl Ponce Corona**  
**(raul.ponce@ine.cl)**

Jefe Subdepartamento de Geografía  
Departamento de Infraestructura Estadística  
Instituto Nacional de Estadísticas de Chile