

CAMBIOS EN LA ESTRUCTURA DE LA POBLACIÓN: EQUIDAD E INTERCAMBIOS INTERGENERACIONALES

ANDRAS UTHOFF

CONSULTOR

Basado en un **trabajo en curso**
Uthoff (2009), Una perspectiva
latinoamericana de las transferencias
intergeneracionales y la protección social.

SEMINARIO REGIONAL

“AVANCES Y ACCIONES CLAVE PARA LA IMPLEMENTACIÓN DEL PROGRAMA DE ACCION DE EL CAIRO, A 15 AÑOS DE SU APROBACIÓN”

SANTIAGO DE CHILE, 7 AL 8 DE OCTUBRE 2009

PRESENTACION

1. EL CONTEXTO
2. TIPOLOGIA DE PAISES
3. ELEMENTOS DE LAS CUENTAS NACIONALES DE TRANSFERENCIAS
4. APLICACIONES PARA PAISES SEGÚN TIPOLOGÍA
5. CONCLUSIONES

1. EL CONTEXTO

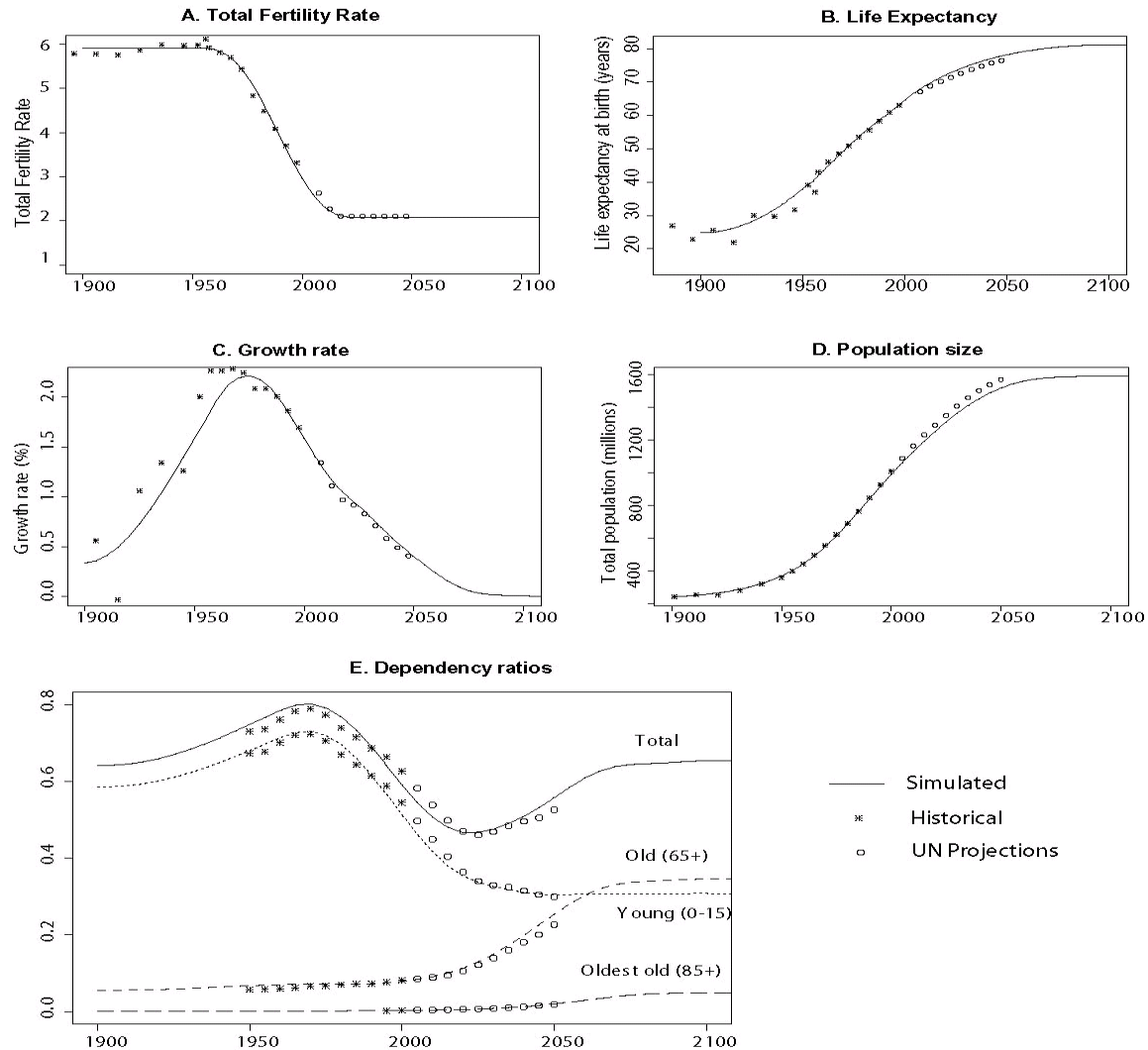
- REFORMAS RECIENTES EN POLÍTICA SOCIAL HAN OLVIDADO ASPECTOS ESTRUCTURALES DE LA REGIÓN
 - SU DEMOGRAFÍA BÁSICA
 - SU CAPACIDAD DE INCLUSIÓN VIA
 - MERCADO DE TRABAJO O
 - TRANSFERENCIAS FISCALES

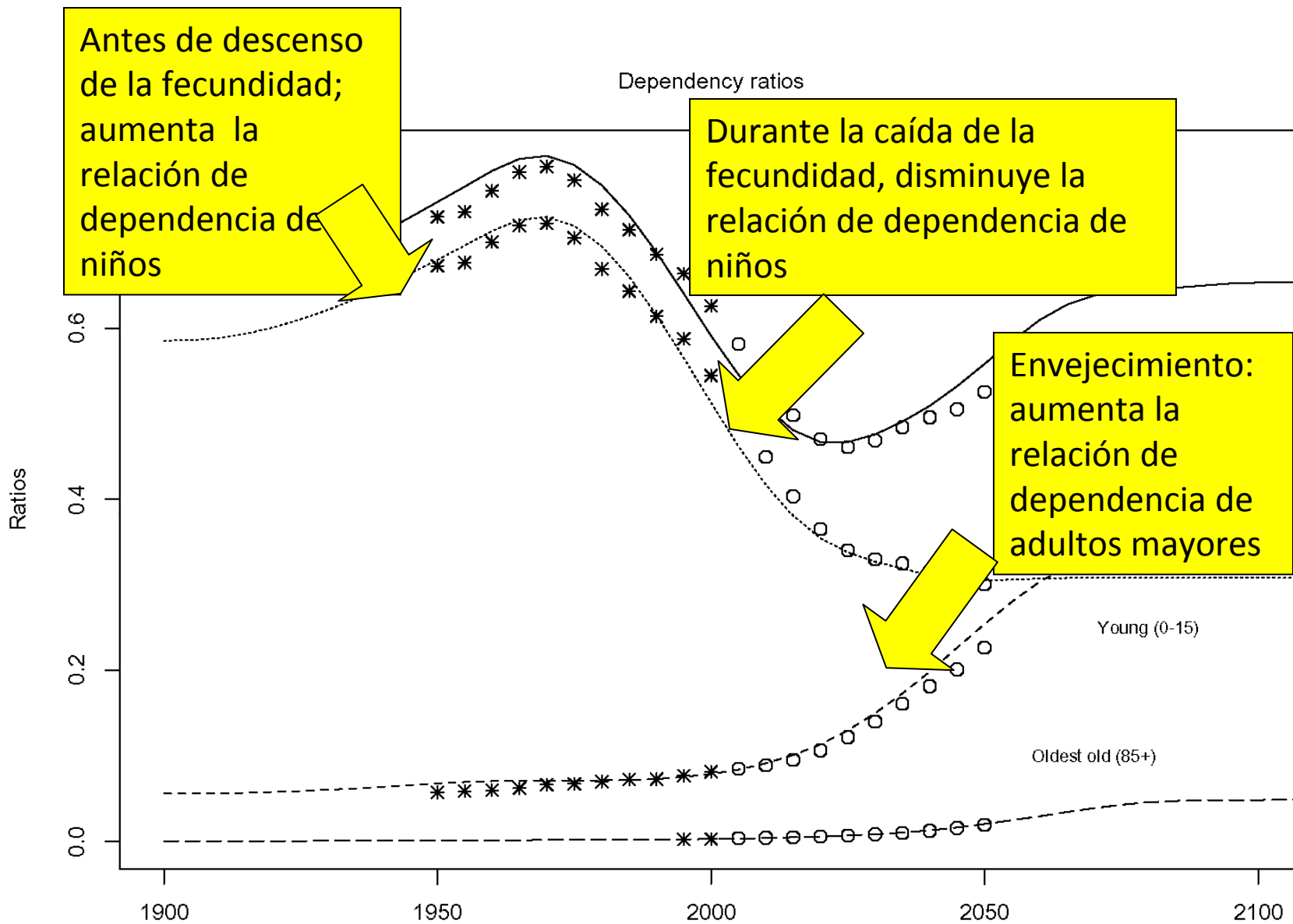
1.1. DEMOGRAFIA BASICA

- ETAPA DE TRANSICIÓN DEMOGRÁFICA ES IMPORTANTE
- LA TRANSICION DE LA MORTALIDAD ANTECEDE A LA DE LA FECUNDIDAD
- IMPORTANTES CAMBIOS EN LA RELACION DE DEPENDENCIA

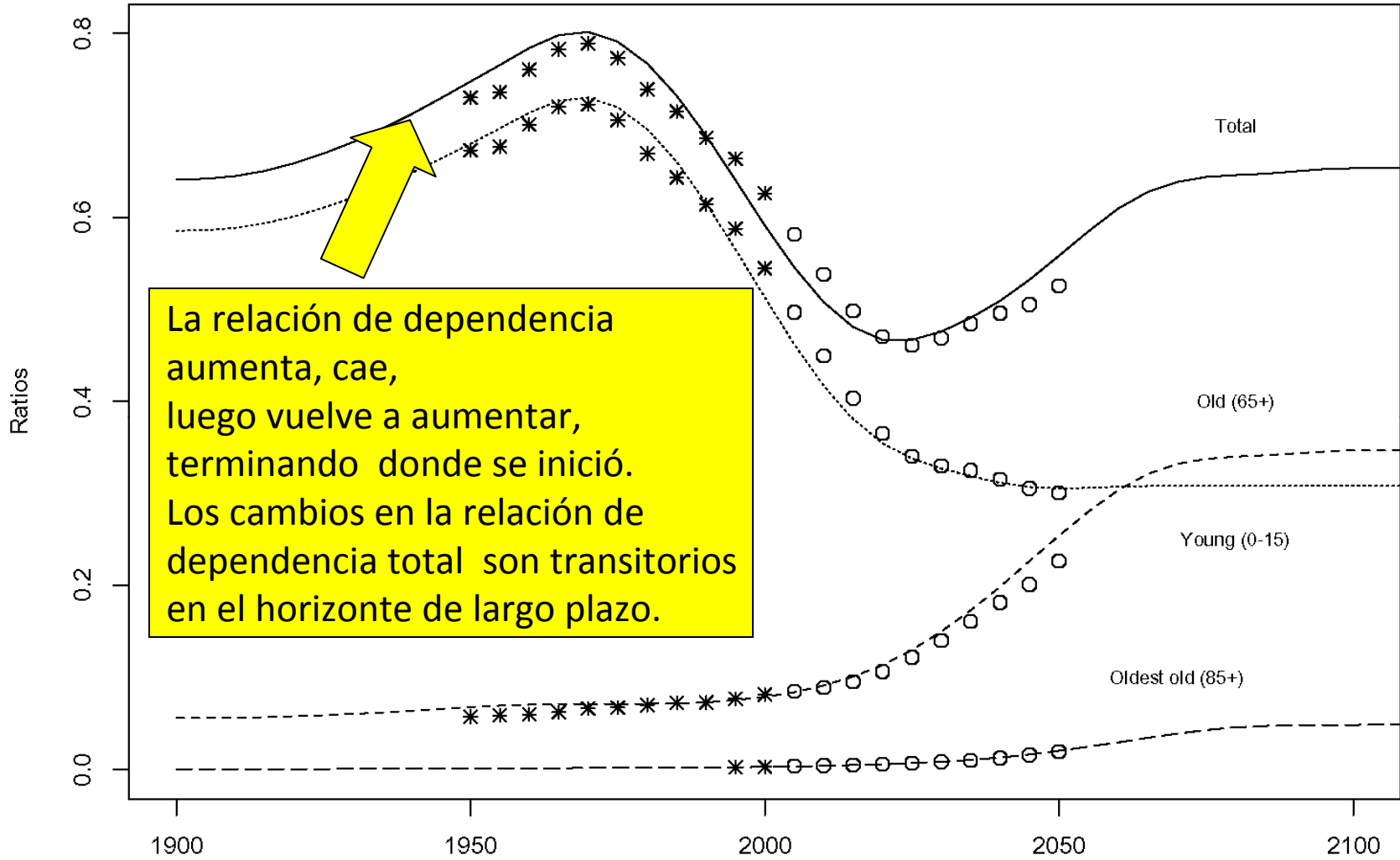
COMPORTAMIENTO CLASICO DE LA TRANSICIÓN DEMOGRAFICA

A Classic Demographic Transition: Actual and Projected for India and Simulated, 1900-2100

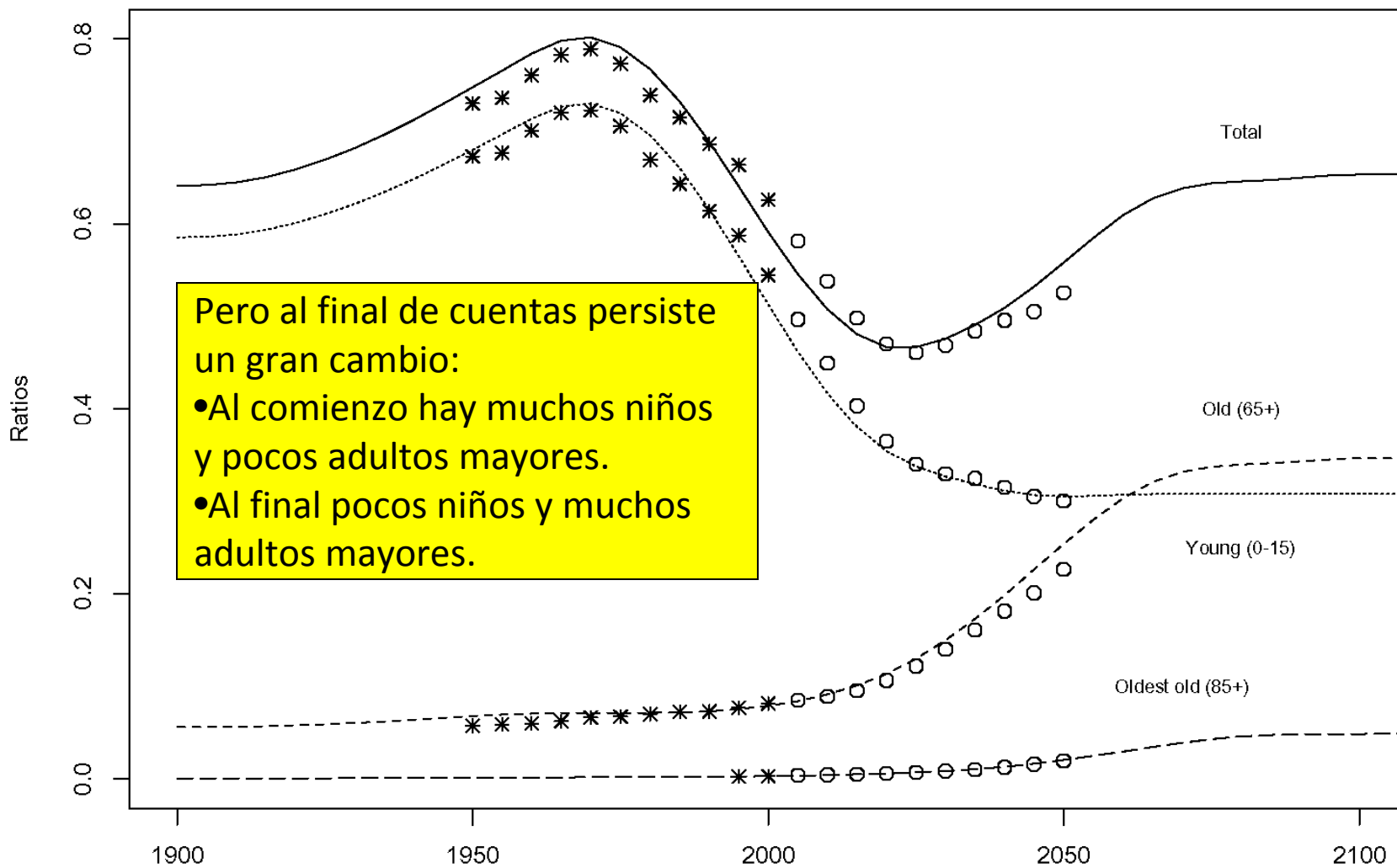




Dependency ratios



Dependency ratios

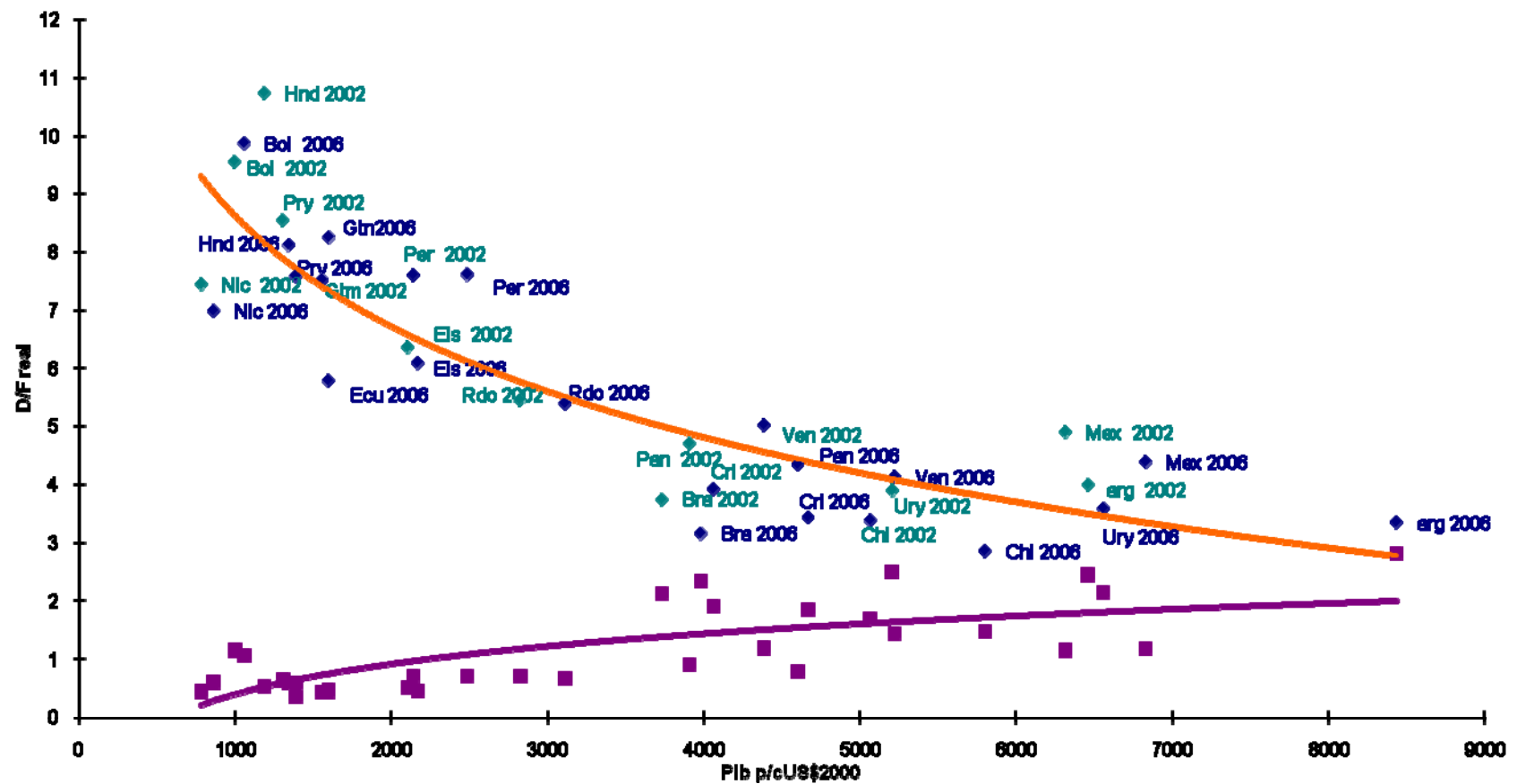


1.2. INCLUSIÓN VIA MERCADO DE TRABAJO O TRANSFERENCIAS

- SE GENERAN BRECHAS DE INCLUSION COMO RESULTADO DE
 - ETAPAS DE TRANSICION DEL MERCADO DE TRABAJO
 - UN DESCENSO DEL SUBEMPLEO RURAL LENTO Y QUE SE TRANSFIERE A LAS AREAS URBANAS CON LA MIGRACION
 - LAS BASES Y TASAS DE RECAUDACION IMPOSITIVAS SE ASOCIAN CON LA ESTRUCTURA PRODUCTIVA QUE SUSTENTA AL MERCADO DE TRABAJO

BRECHA DE INCLUSION

NÚMERO DE DEPENDIENTES POR TRABAJADOR FORMAL



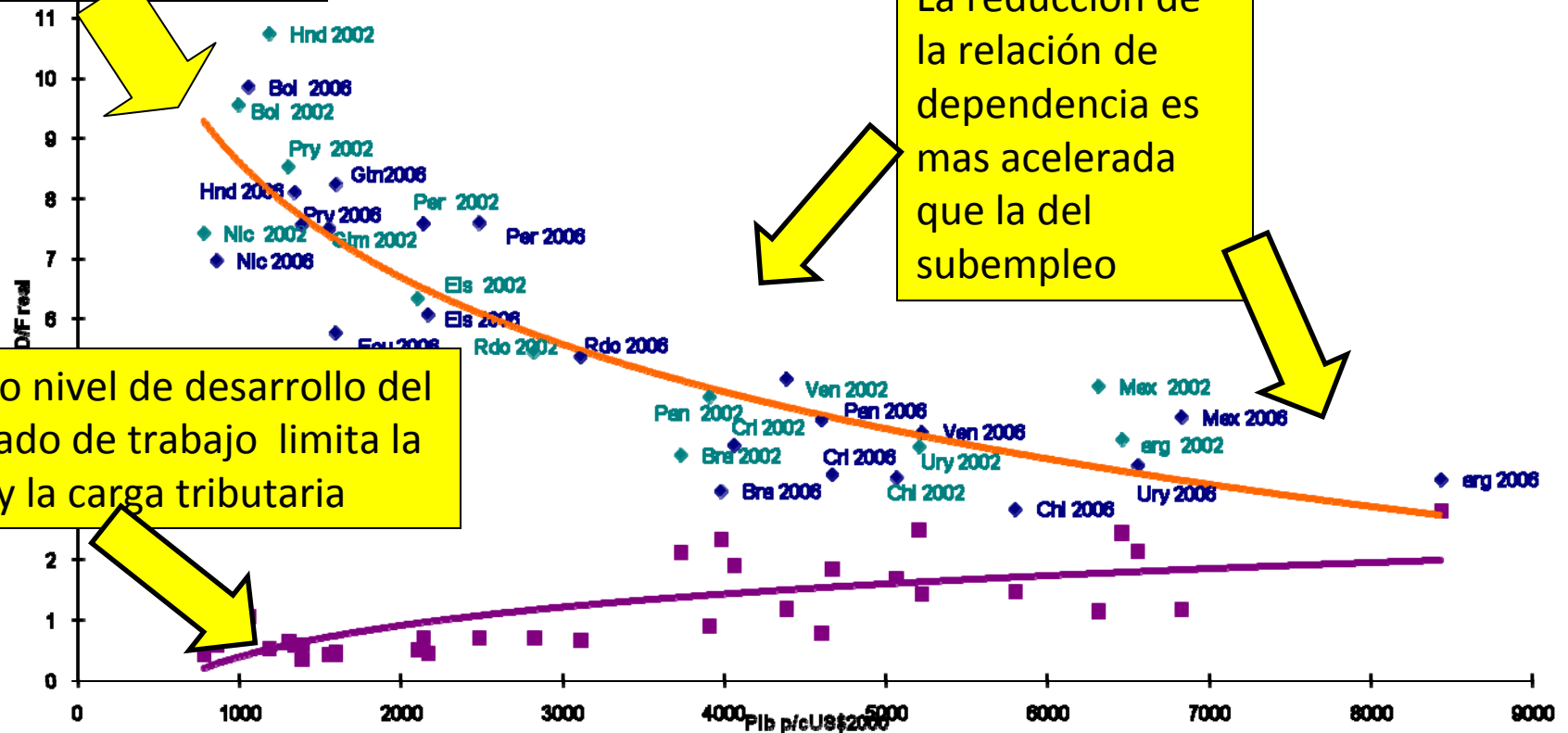
BRECHA DE INCLUSIÓN

NÚMERO DE DEPENDIENTES POR TRABAJADOR FORMAL

A la elevada dependencia demográfica se suma la del subempleo

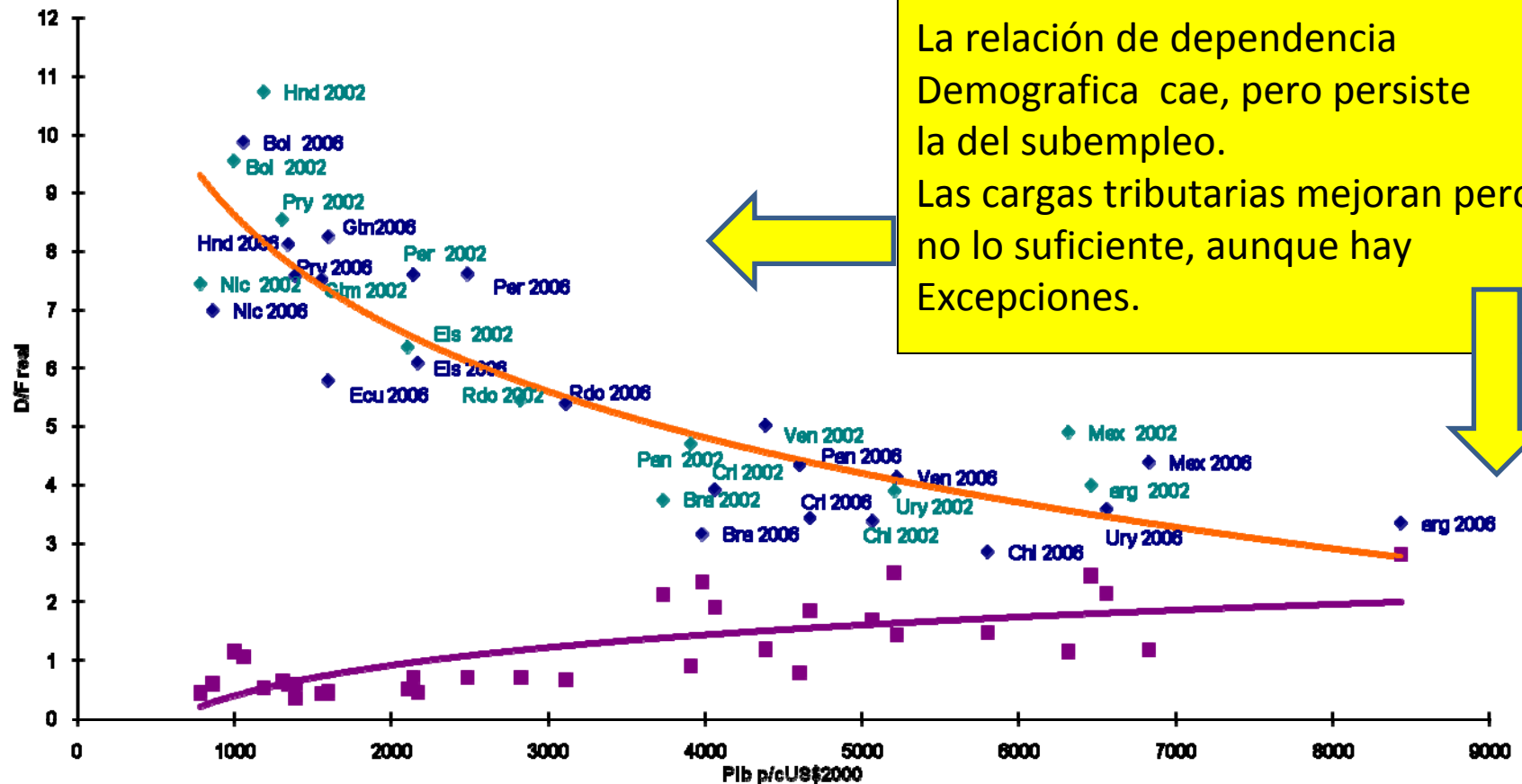
La reducción de la relación de dependencia es mas acelerada que la del subempleo

El bajo nivel de desarrollo del mercado de trabajo limita la base y la carga tributaria



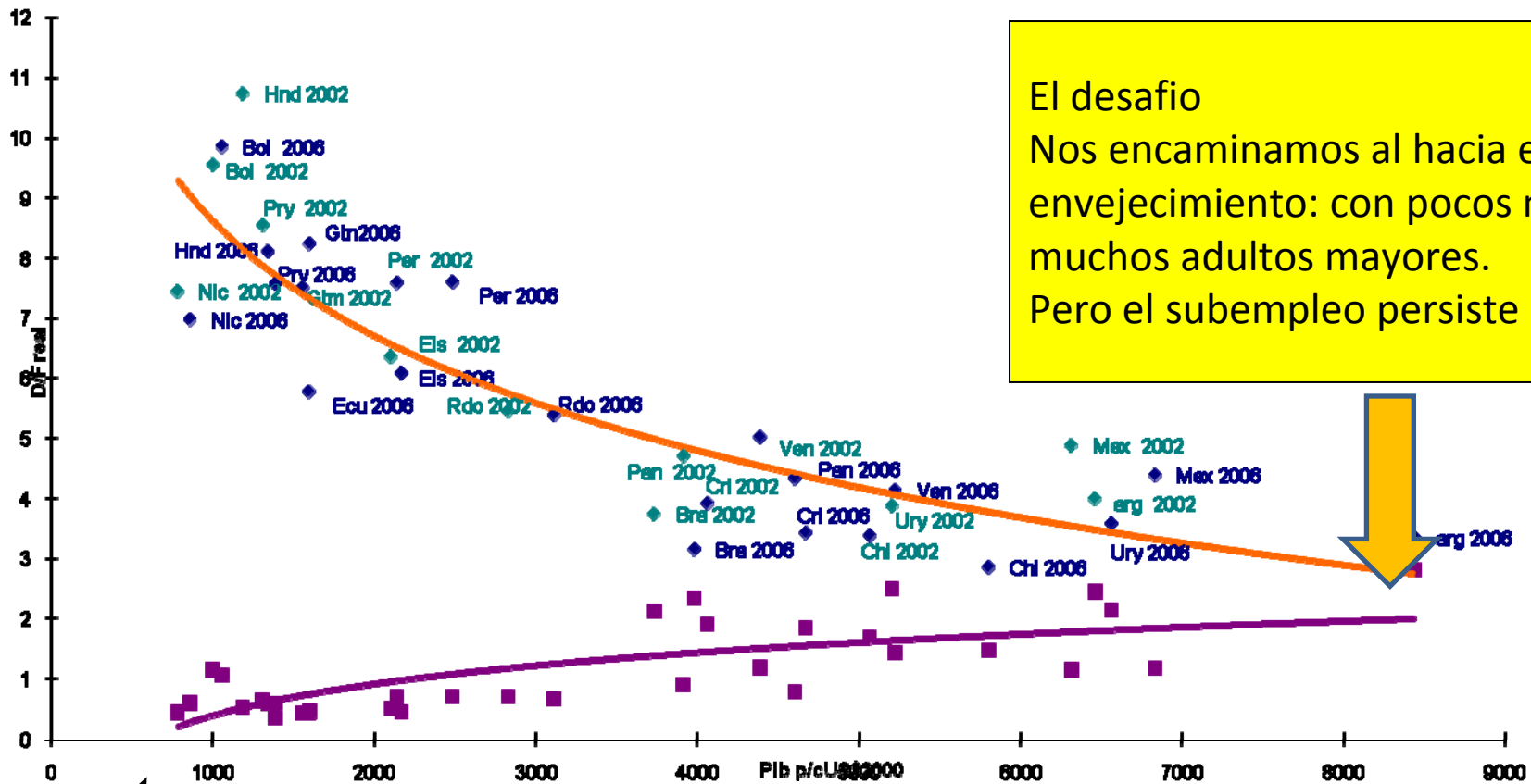
BRECHA DE INCLUSION

NÚMERO DE DEPENDIENTES POR TRABAJADOR FORMAL



BRECHA DE INCLUSION

NÚMERO DE DEPENDIENTES POR TRABAJADOR FORMAL



El desafío
Nos encaminamos al hacia el envejecimiento: con pocos niños y muchos adultos mayores.
Pero el subempleo persiste



Fenómenos asociados al nivel y estilo de desarrollo

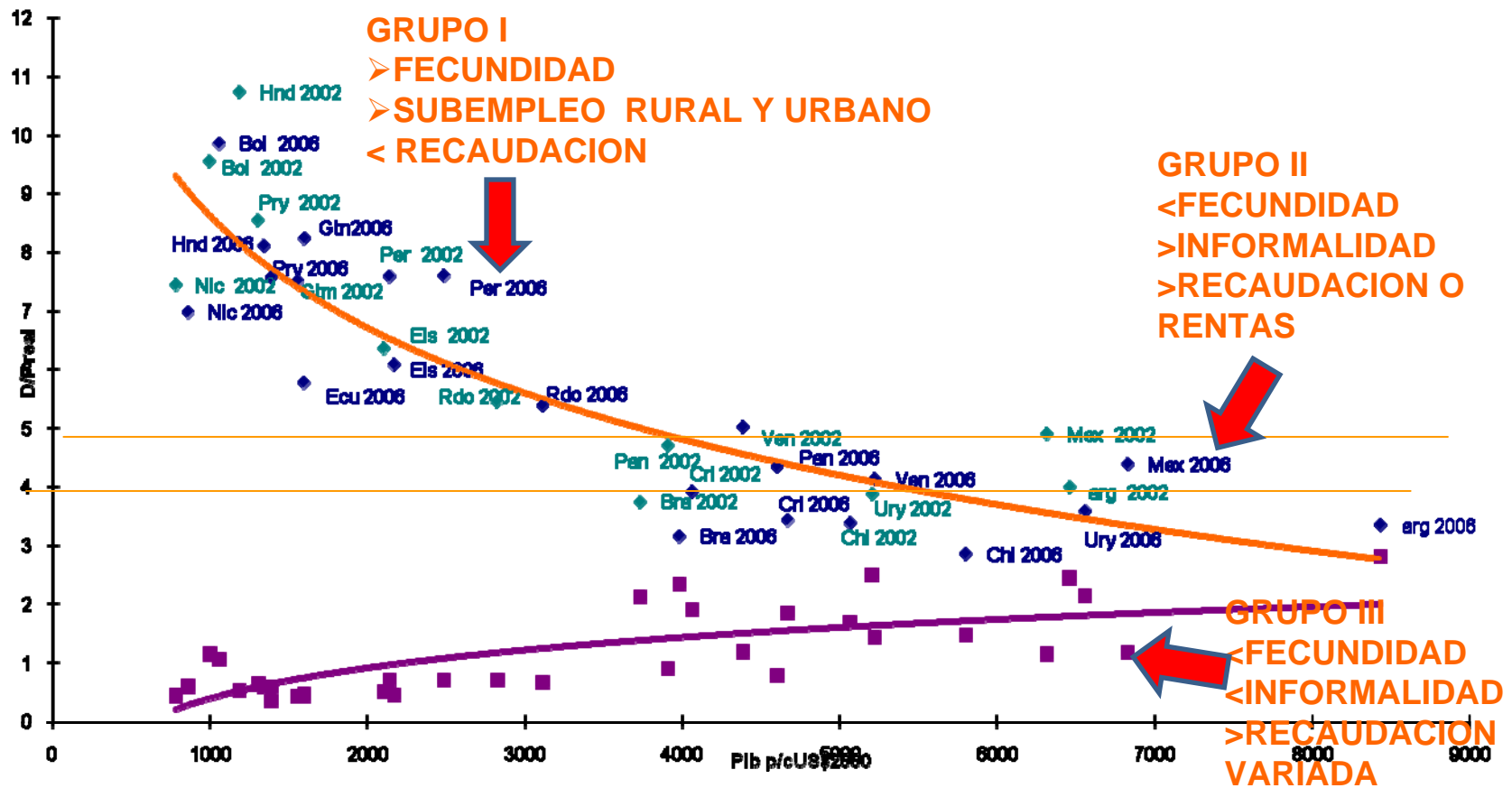


2. TIPOLOGIA

- LOS PAISES VARIAN
 - POR ESTRUCTURA DEMOGRAFICA
 - GRADO DE DESARROLLO DE SU MERCADODE TRABAJO (SUBEMPLEO)
 - CAPACIDAD DE RECAUDACION IMPOSITIVA Y POR ENDE DE GASTO SOCIAL

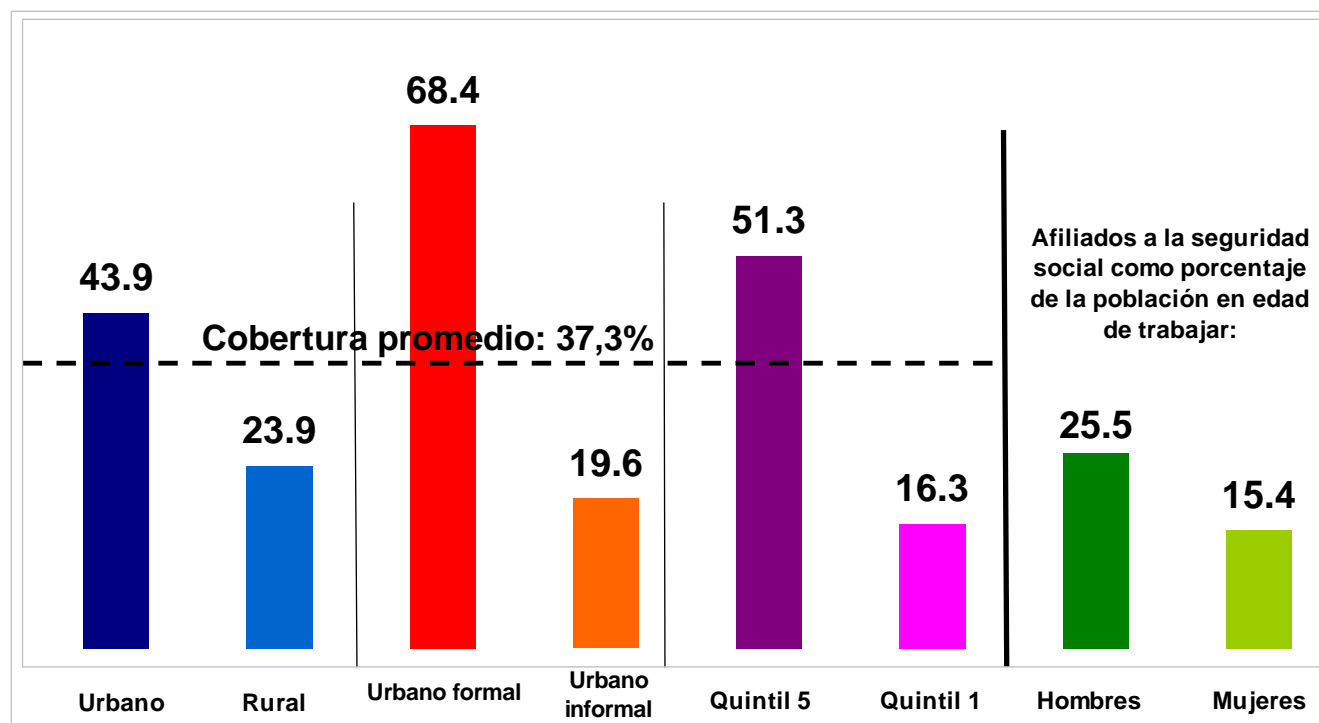
TIPOLOGIA DE PAISES SEGÚN BRECHA ESTADO DE BIENESTAR

NÚMERO DE DEPENDIENTES POR TRABAJADOR FORMAL



La exclusión se manifiesta en la baja cobertura de la protección social, fuertemente condicionada por el grado de formalidad de sus mercados de trabajo.

AMÉRICA LATINA (16 PAÍSES): OCUPADOS ^a AFILIADOS A LA SEGURIDAD SOCIAL, ALREDEDOR DE 2006



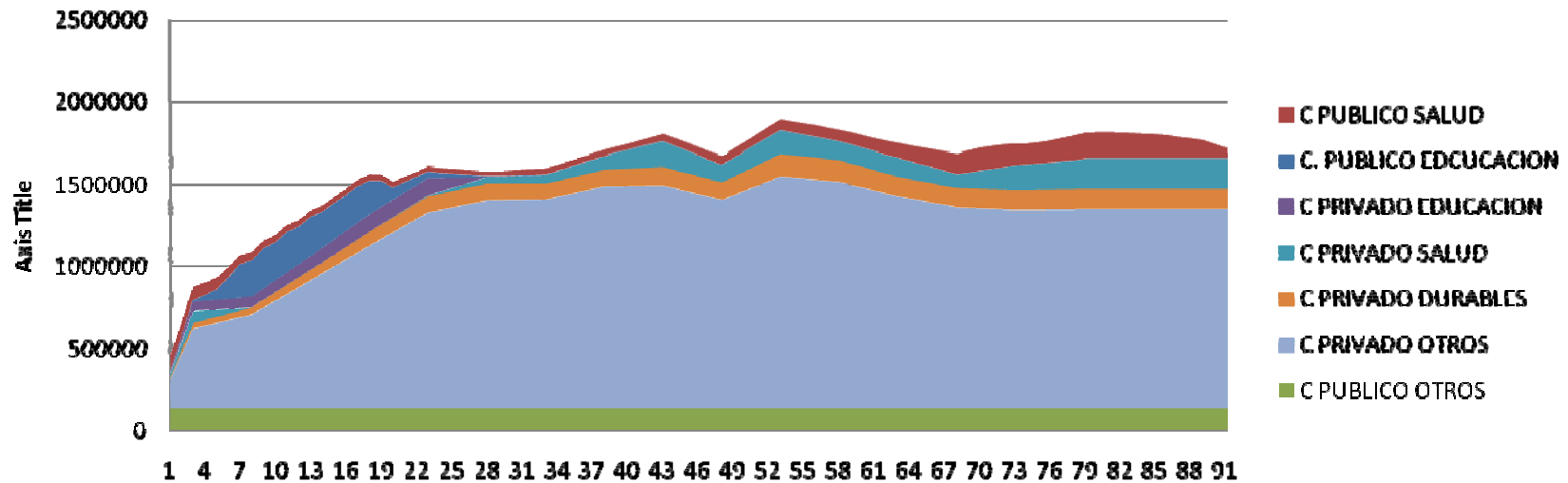
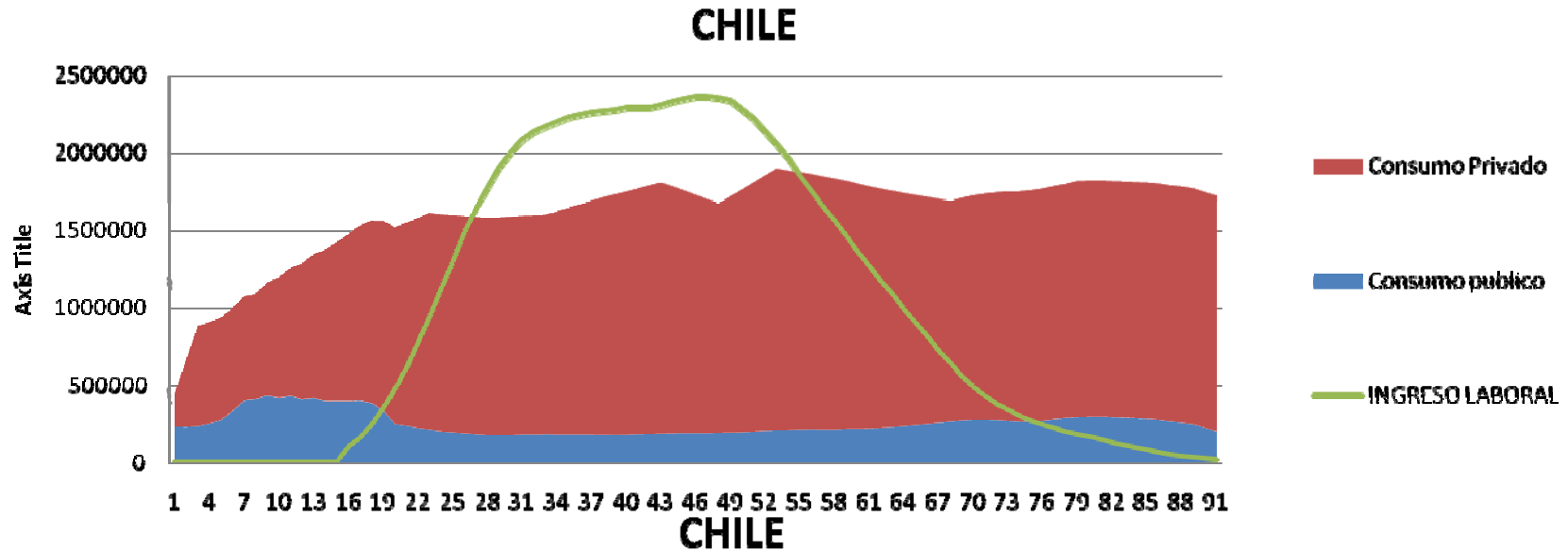
Fuente: Comisión Económica para América Latina y el Caribe (CEPAL), sobre la base de encuestas de hogares de los respectivos países.

^a Trabajadores ocupados de 15 años y más que declararon ingresos laborales. En el caso de Argentina y República Bolivariana de Venezuela, asalariados. Promedio simple.

3. ELEMENTOS DE LAS CUENTAS NACIONALES DE TRANSFERENCIAS

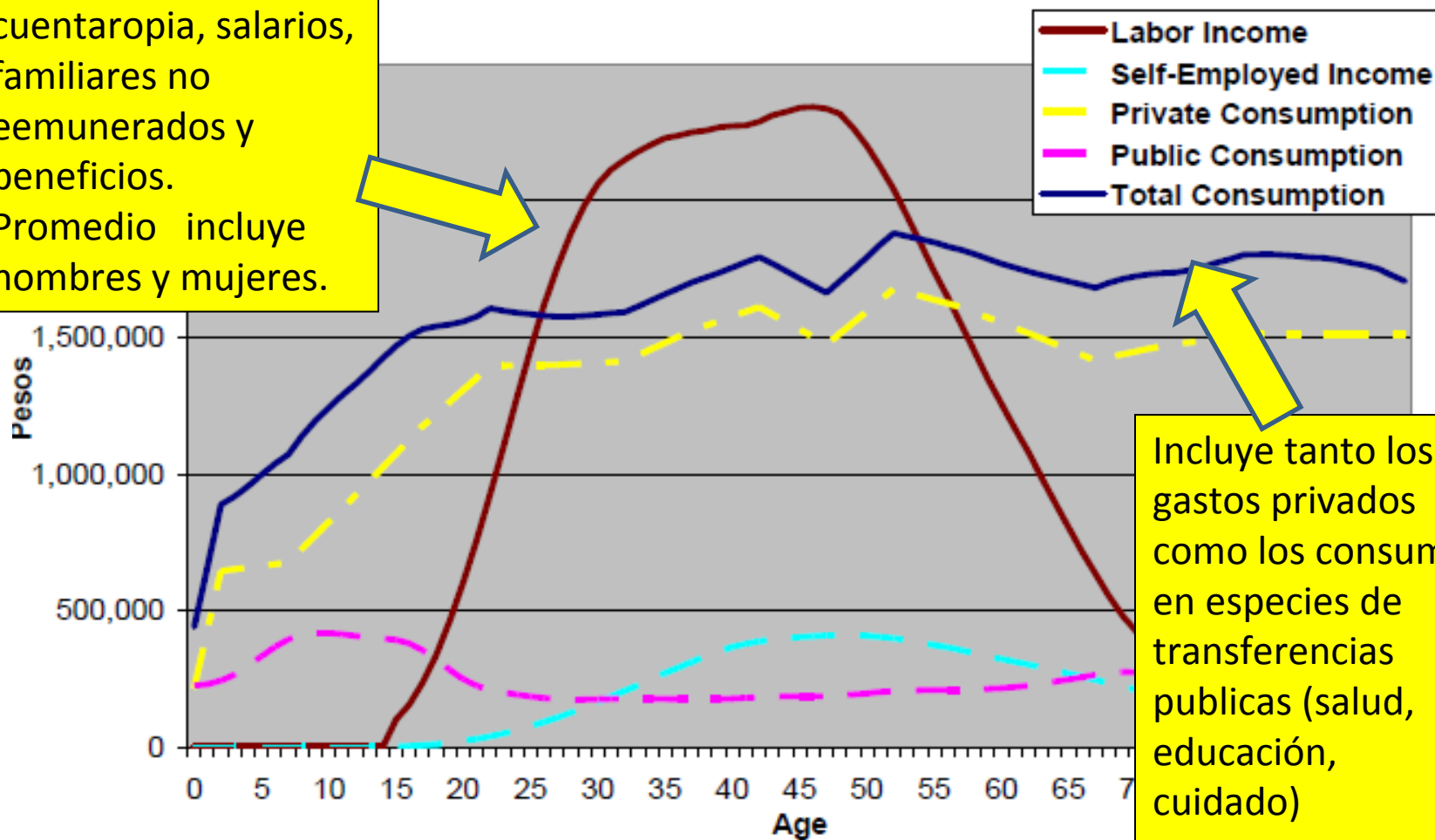
- EL CICLO DE VIDA ECONOMICO
- LA RELACION DE SUSTENTABILIDAD
- LAS TRANSFERENCIAS
- LA RELACION DE DEPENDENCIA DE TRANSFERENCIAS

3.1. EL CICLO DE VIDA (CHILE)



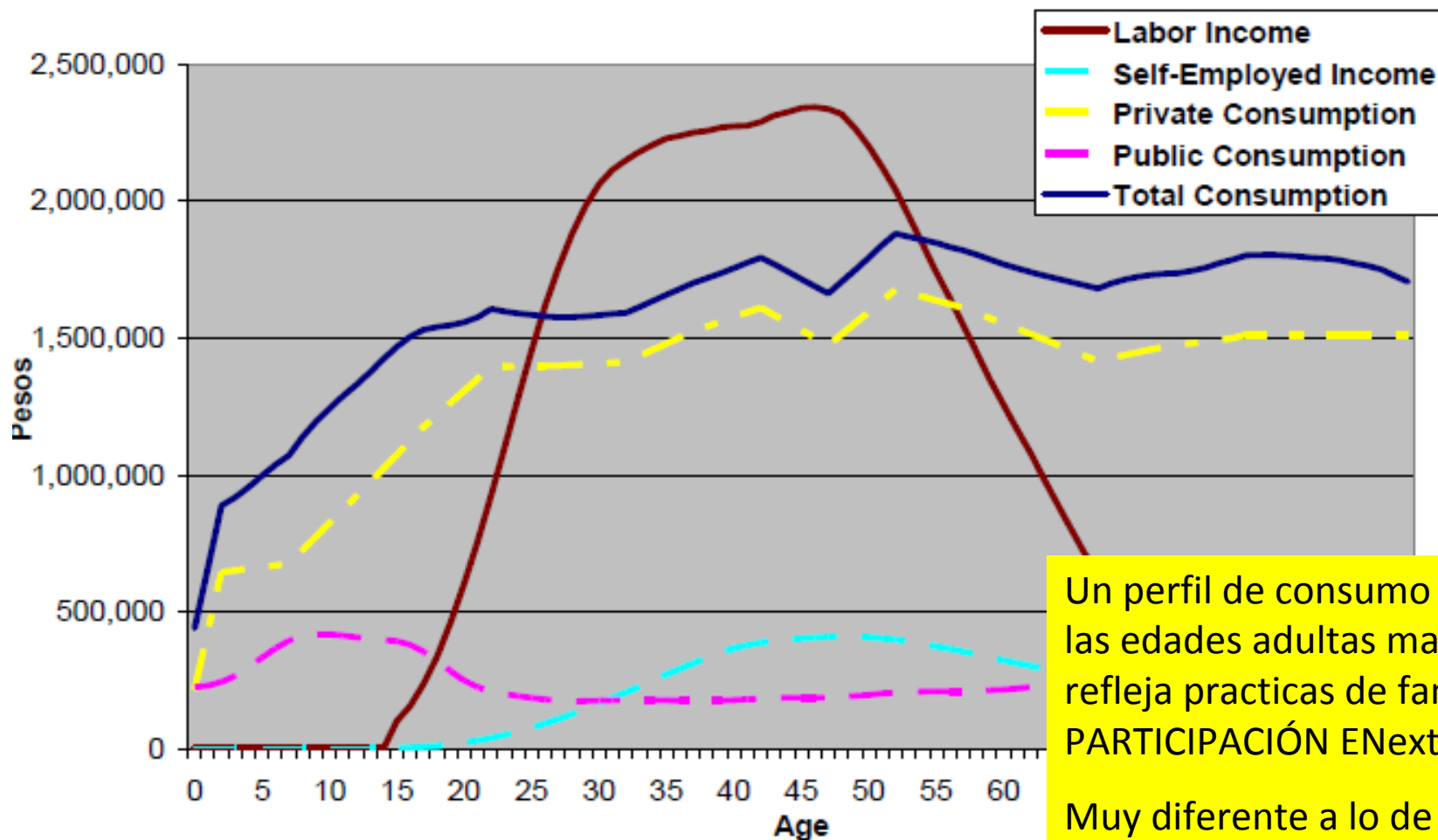
Chile 1997, Consumo, ingreso laboral a lo largo del ciclo de vida per cápita (Bravo y Holz).

Incluye trabajo Por cuenta propia, salarios, familiares no remunerados y beneficios. Promedio incluye hombres y mujeres.



Incluye tanto los gastos privados como los consumos en especies de transferencias publicas (salud, educación, cuidado)

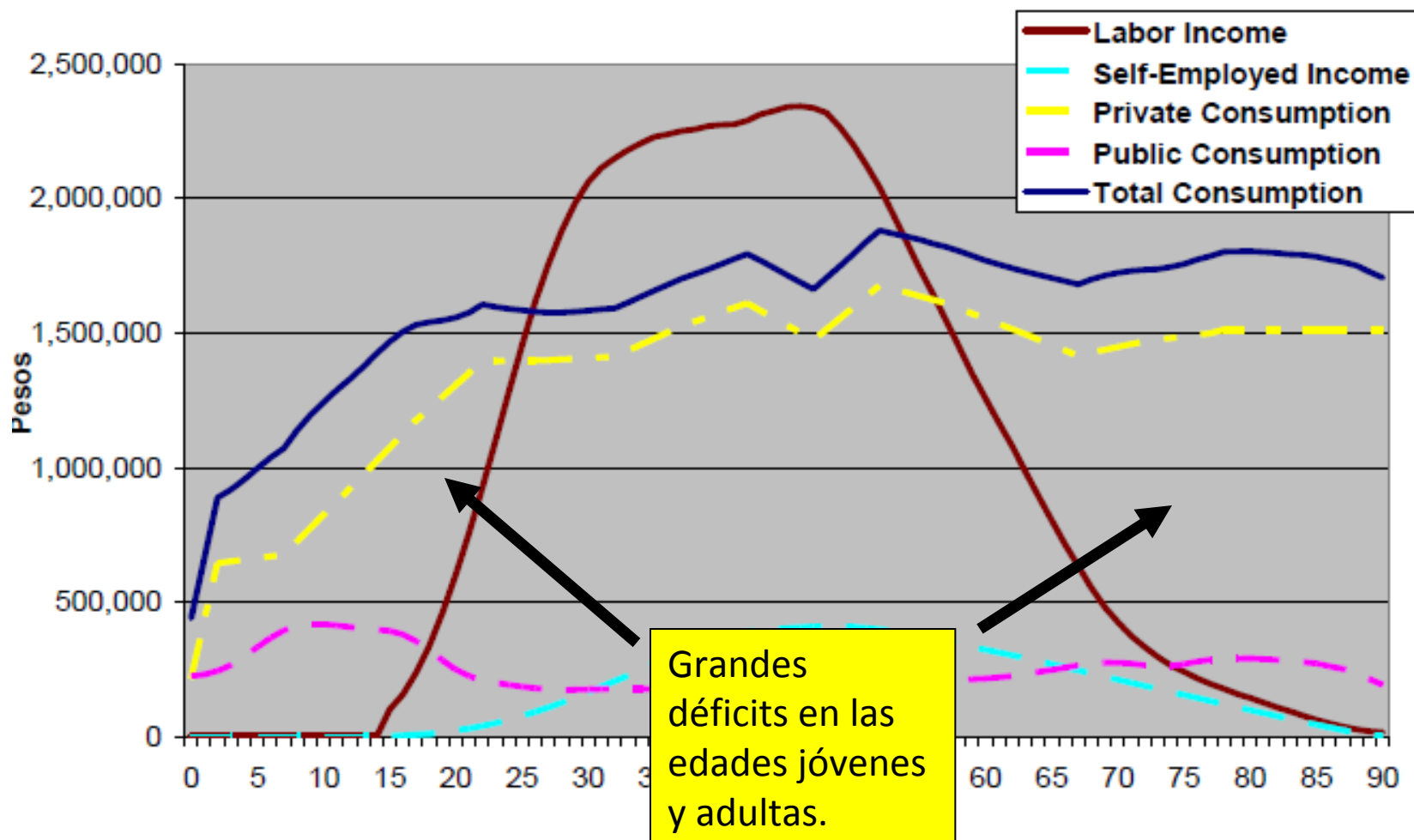
Chile 1997, Consumo, ingreso laboral a lo largo del ciclo de vida per cápita (Bravo y Holz).



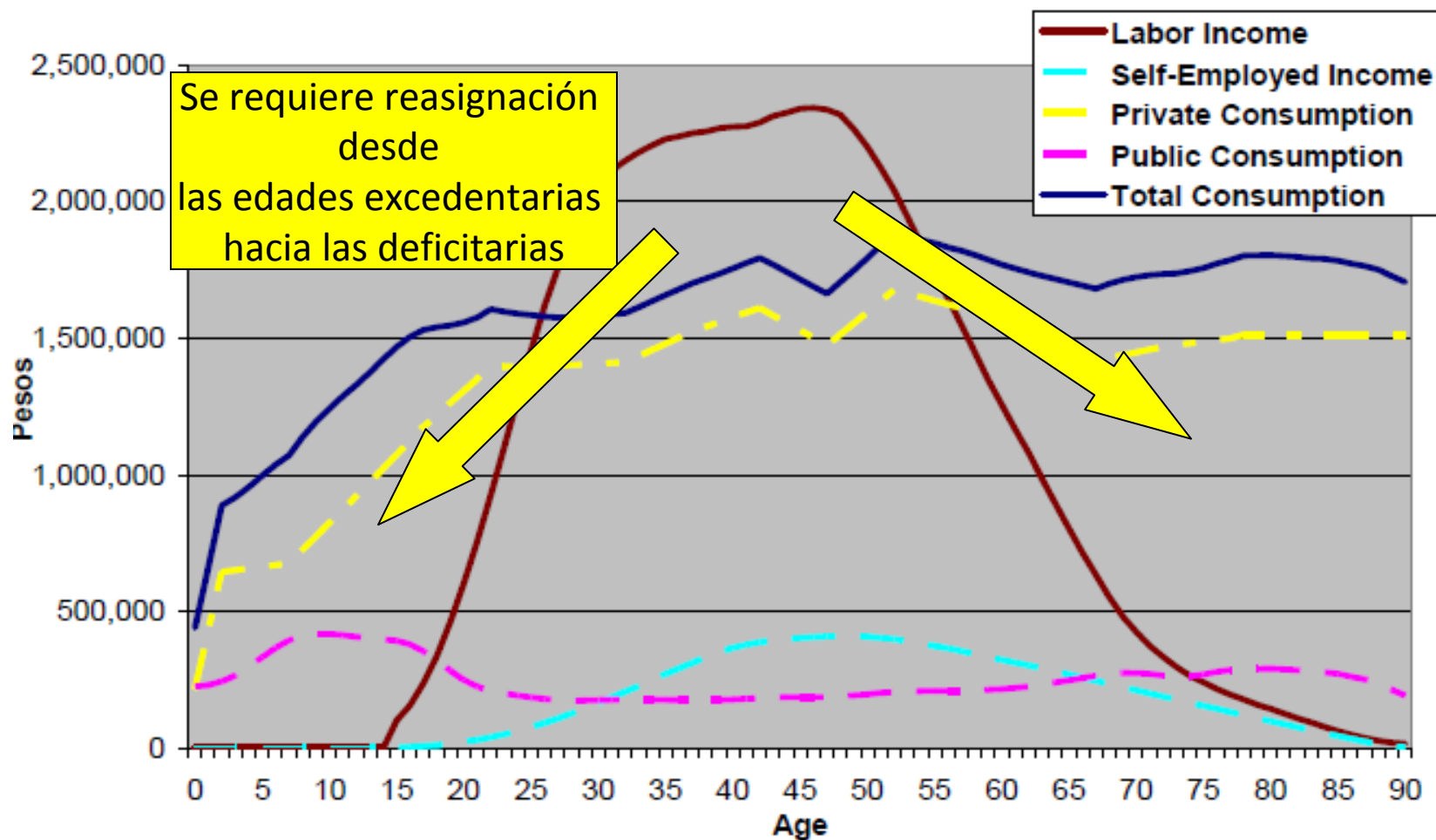
Un perfil de consumo plano en las edades adultas mayores refleja practicas de familias PARTICIPACIÓN EN extendidas.

Muy diferente a lo de las naciones industrializadas.

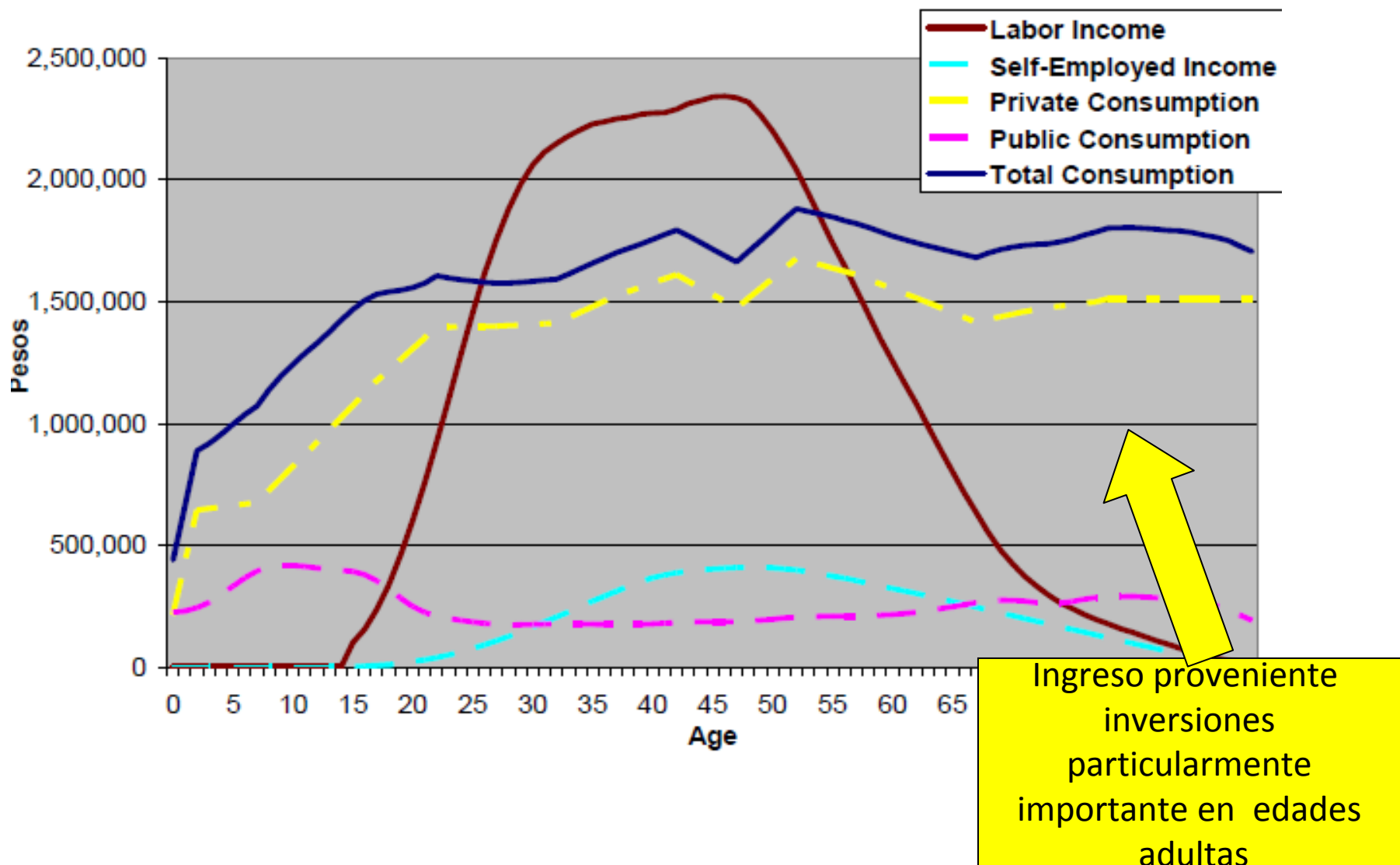
Chile 1997, Consumo, ingreso laboral a lo largo del ciclo de vida per cápita (Bravo y Holz).



Chile 1997, Consumo, ingreso laboral a lo largo del ciclo de vida per cápita (Bravo y Holz).



Chile 1997, Consumo, ingreso laboral a lo largo del ciclo de vida per cápita (Bravo y Holz).



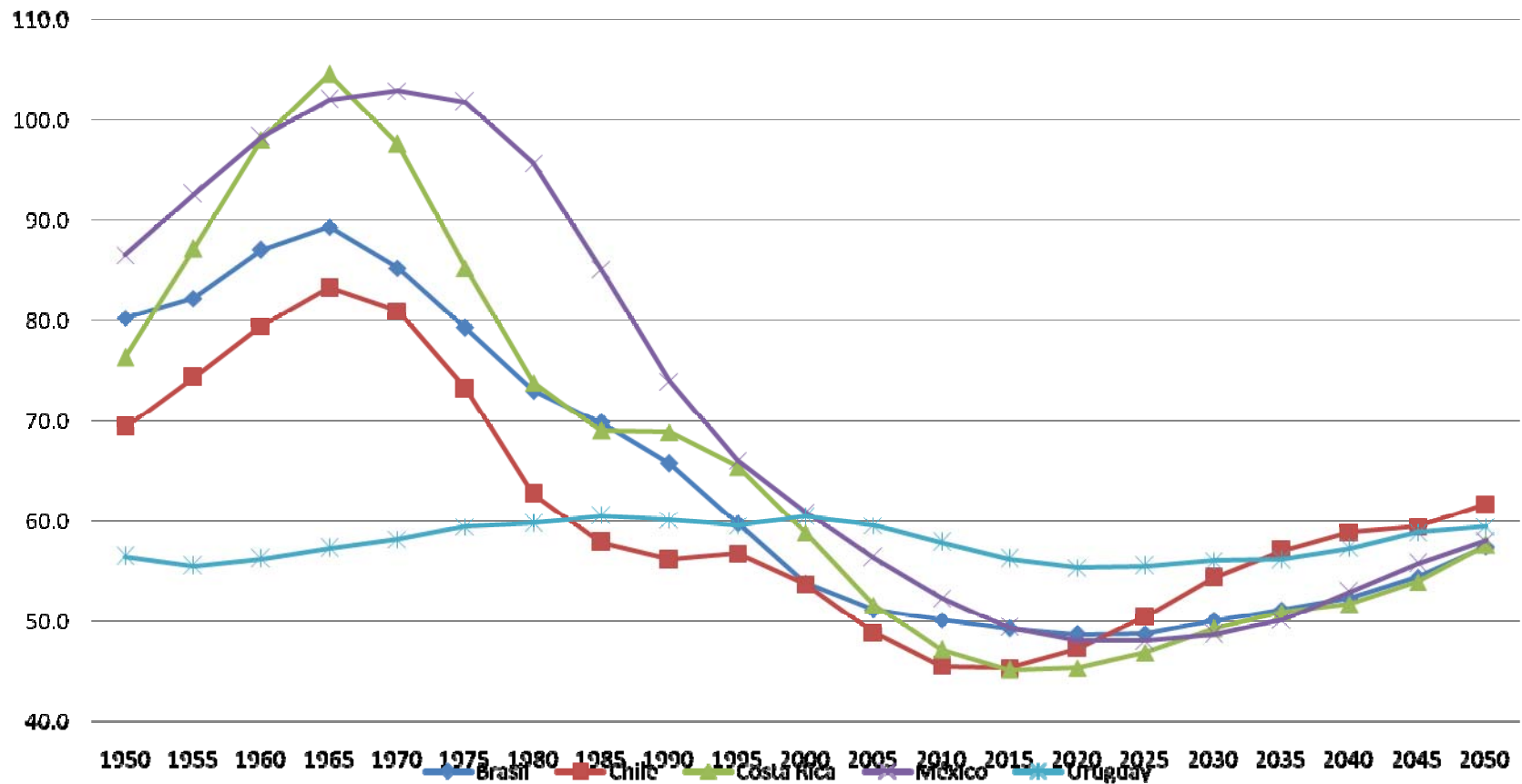
3.2. LA RELACION DE SUSTENTABILIDAD

- Los trabajadores efectivos son la suma ponderada de la población utilizando el perfil de ingreso laboral.
- Los consumidores efectivos se calculan en forma similar.
- El cociente entre trabajadores y consumidores efectivos es la “relación de sostenibilidad”.
- Manteniendo el resto constante, el consumo por trabajador efectivo es proporcional al cociente de sustentabilidad.

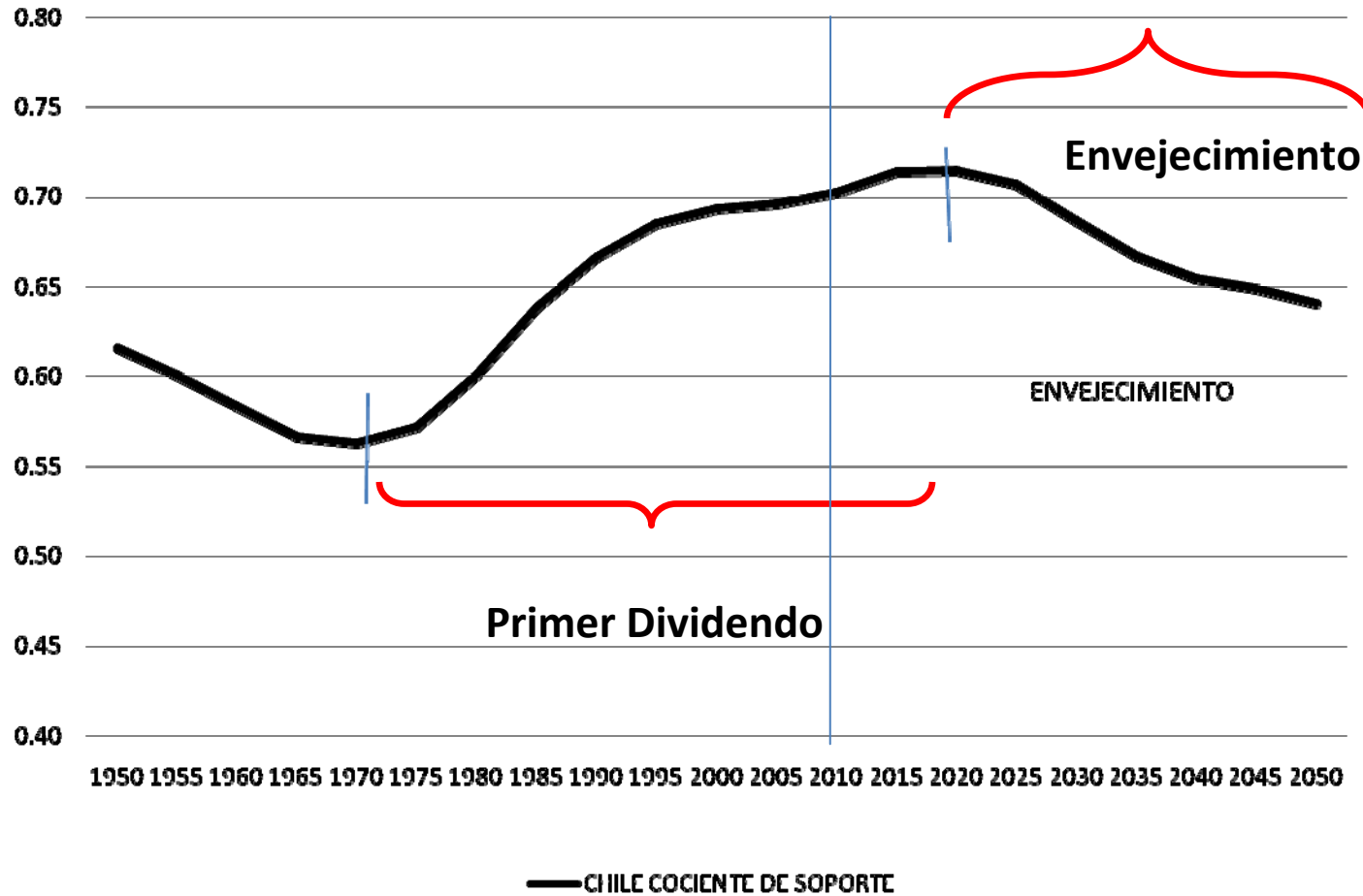
$$\text{Support Ratio} = \frac{\text{Effective Workers}}{\text{Effective Consumers}} = \frac{\sum_0^{\omega} \text{Pop}(x) y_l(x)}{\sum_0^{\omega} \text{Pop}(x) c(x)}$$

RELACIONES DE DEPENDENCIA DEMOGRAFICA

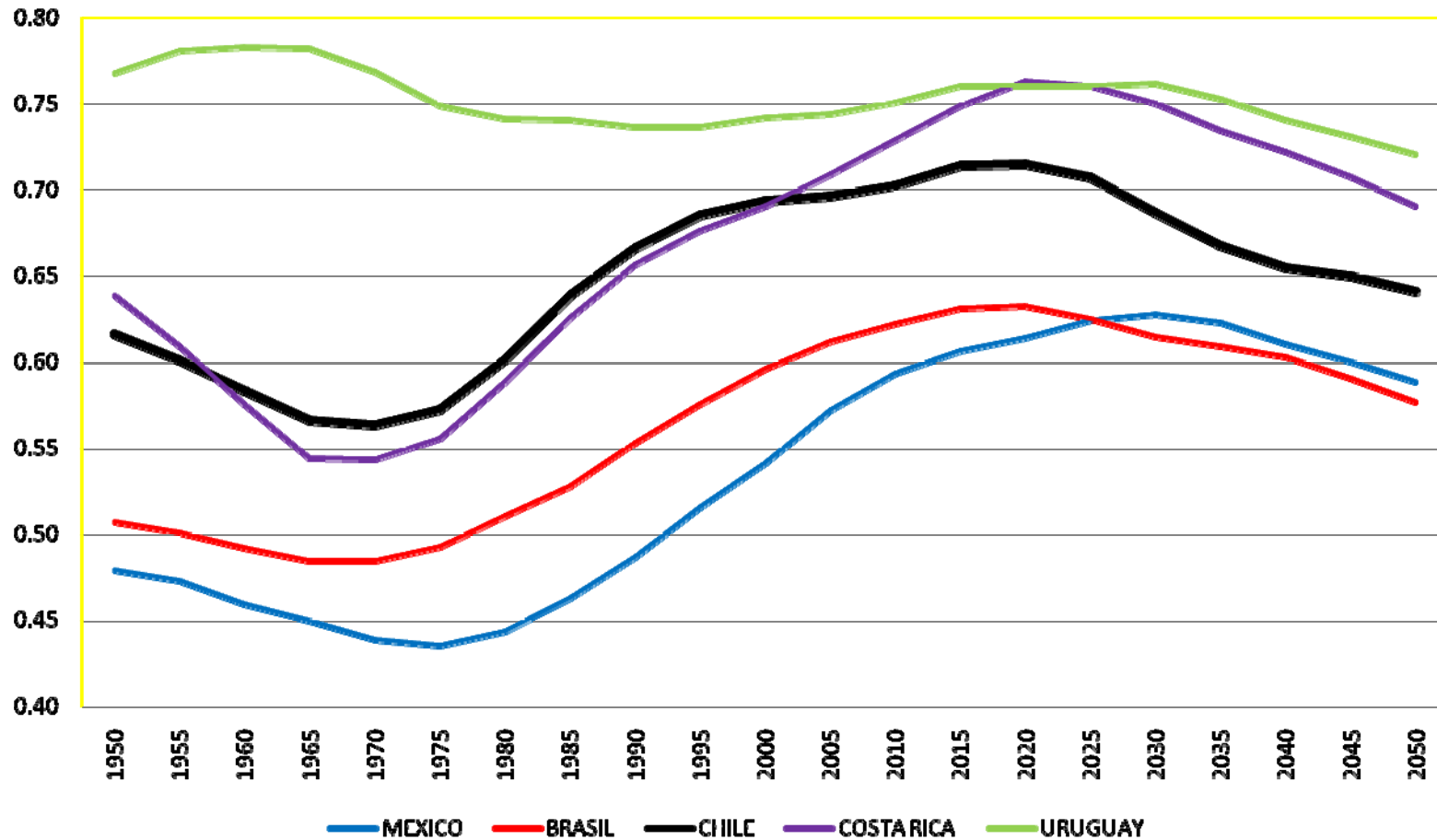
Relación de dependencia demográfica



Chile: Relación de sustentabilidad



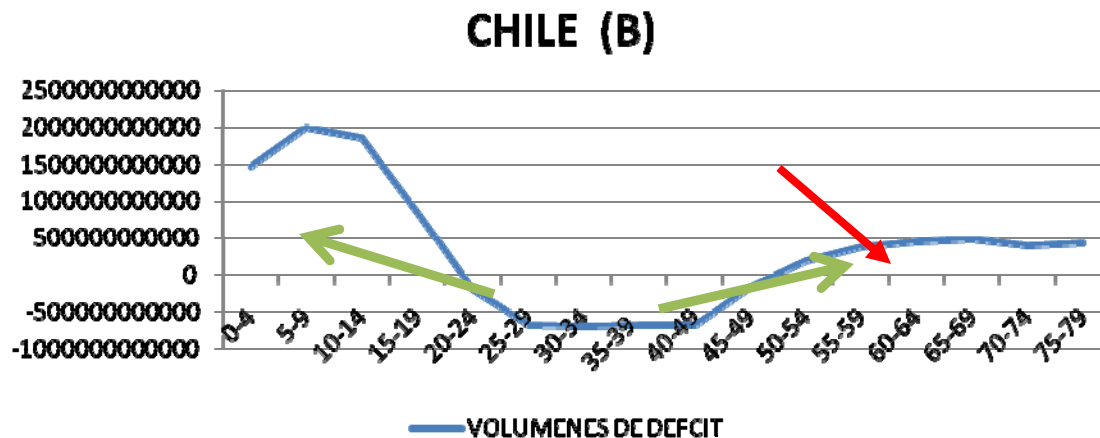
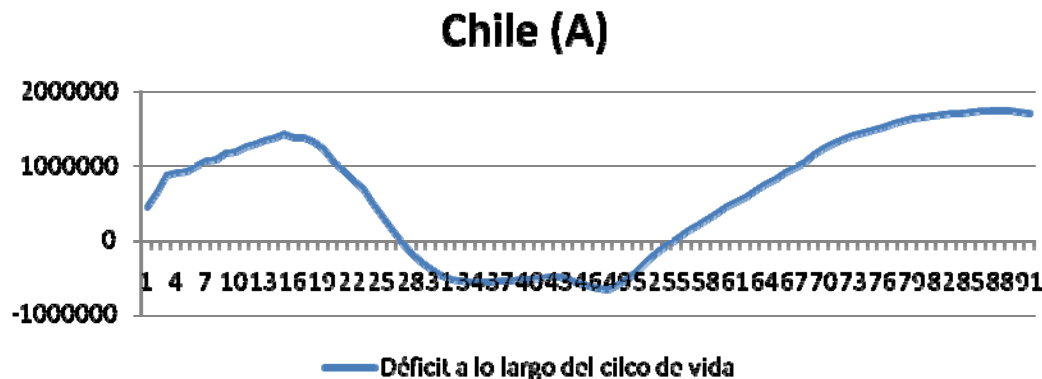
Relaciones de sustentabilidad Brasil, Chile, Costa Rica, México, Uruguay,



3.3 . NECESIDAD DE TRANSFERENCIAS (CHILE):

A. déficit por edades $c(x)-y(x)$

B. flujo agregados= DEFICIT x POBLACION



- Las flechas verdes indican transferencias desde el excedente de los principales años de trabajo.
- Las flechas rojas indican ingresos provenientes de activos que se consumen en las edades adultas a partir de los ahorros.

3.4. COCIENTE DE DEPENDENCIA DE TRANSFERENCIAS

- LOS INDIVIDUOS TIENEN EDADES DE RECEPTORES NETOS Y PROVEEDORES NETOS DE TRANSFERENCIAS
 - LAS FAMILIARES DOMINAN EN LAS EDADES JÓVENES
 - LAS CON EL SECTOR PUBLICO EN LAS EDADES ADULTAS MAYORES
- LA MAGNITUD ECONOMICA DEL DIVIDENDO DE TRANSFERENCIAS
 - SE MIDE MEDIANTE CAMBIOS EN EL COCIENTE DE DEPENDENCIA:
 - EL COCIENTE ES EL NUMERO PROMEDIO DE RECEPTORES PONDERADO (POR EL PROMEDIO DE LAS TRANSFERENCIA RECIBIDAS) DIVIDIDO POR EL NUMERO PROMEDIO PONDERADO DE DONANTES (POR EL PROMEDIO DE LAS TRANSFERENCIAS ENTREGADAS)
- PUEDE DIVIDIRSE EN DOS COMPONENTES UN DIVIDENDO FISCAL A CAUSA DE LAS TRANSFERENCIAS PUBLICAS Y UN DIVIDENDO FAMILIAR A CAUSA DE LAS TRANSFERENCIAS FAMILIARES.

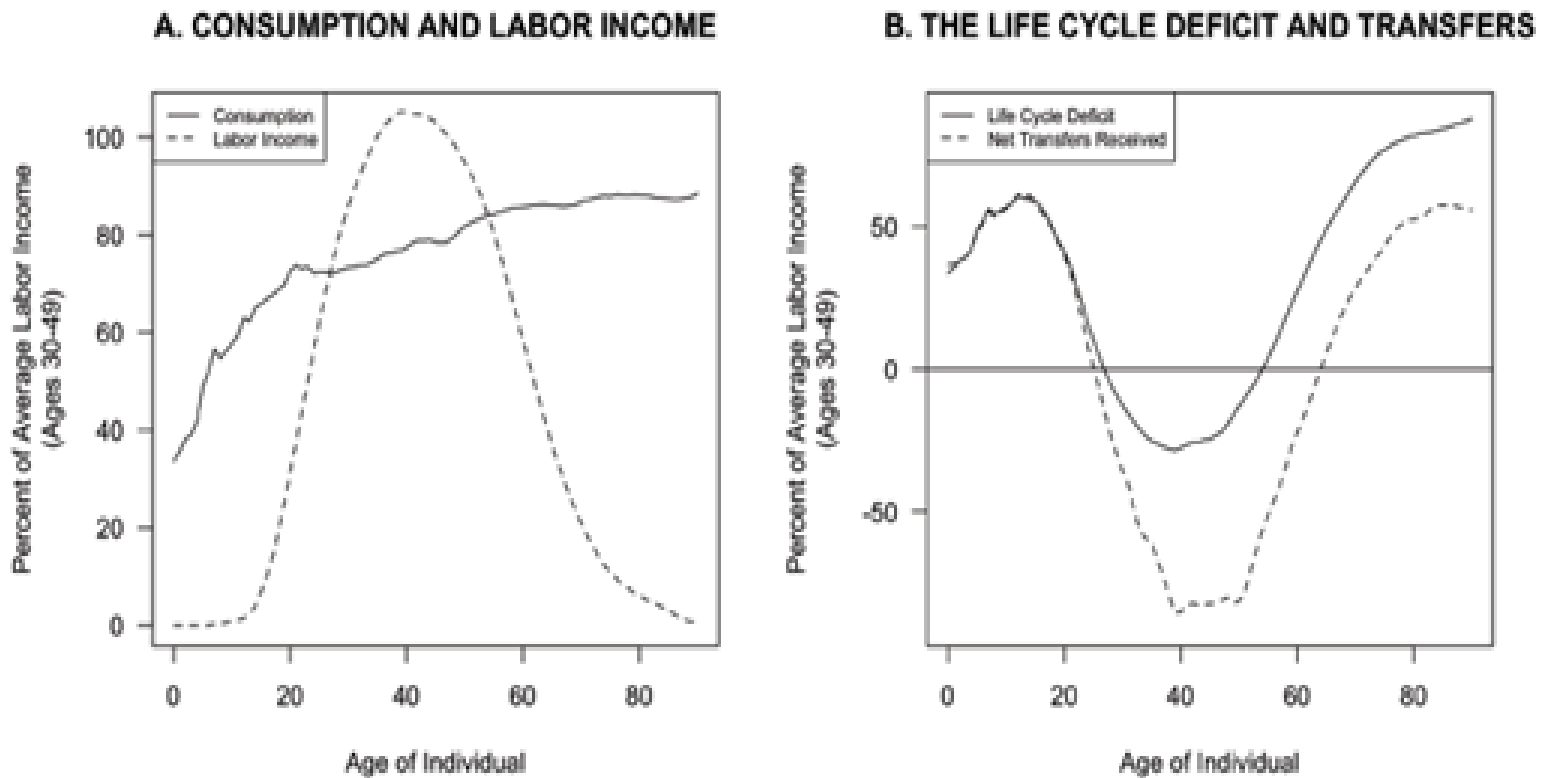
4. APLICACIONES PARA PAISES SEGÚN TIPOLOGIA

- CICLO DE VIDA Y TRANSFERENCIAS PARA PAISES AMERICA LATINA
- SELECCIÓN DE TRES PAISES
- RESULTADOS

Gráfico 8

Ciclo de vida económica y déficit durante el ciclo de vida

(Valores expresado como porcentaje del ingreso laboral máximo y para Cuatro Países de América Latina)

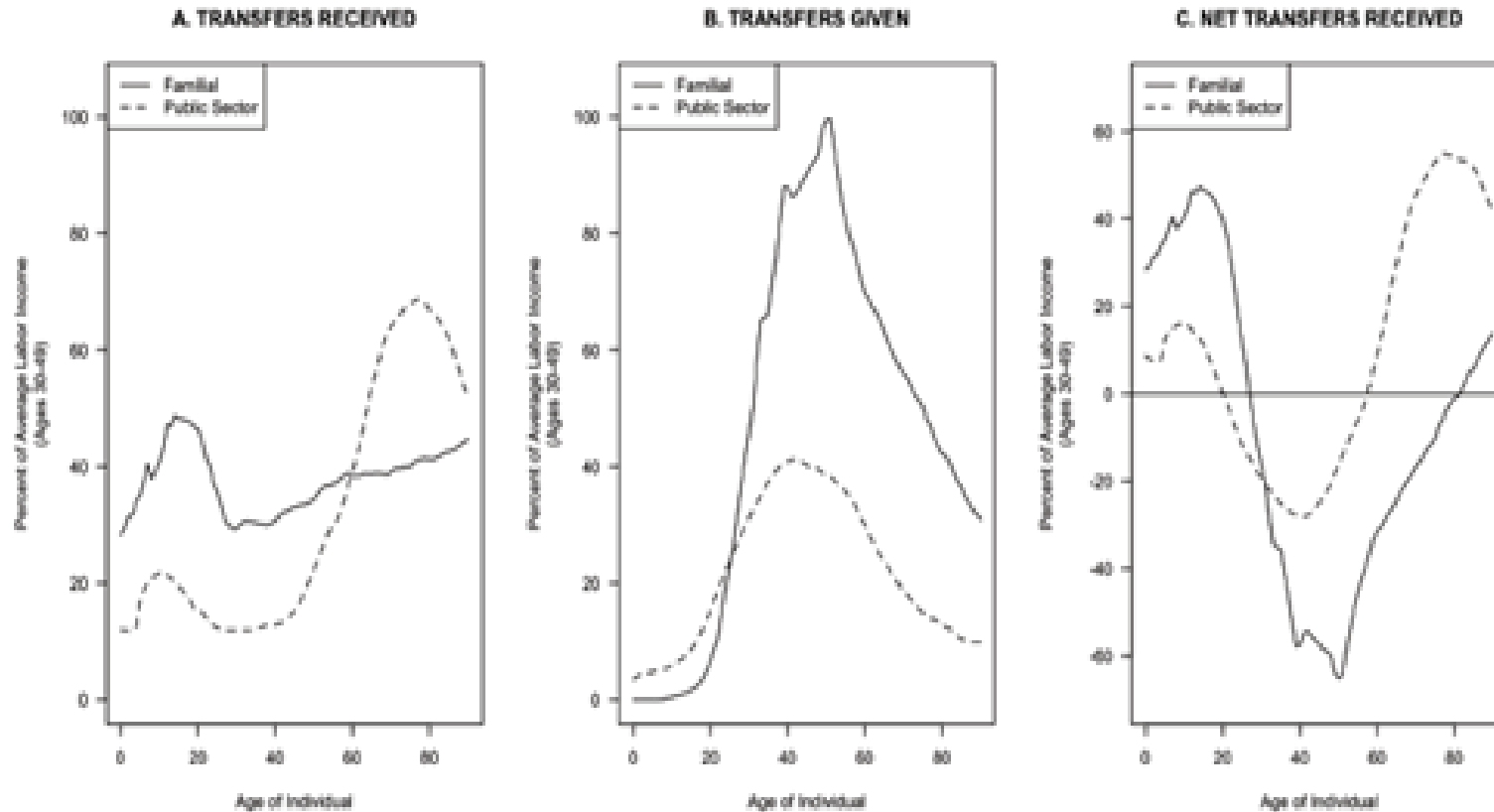


Source: National Transfer Accounts (www.ntaccounts.org): Brazil (), Chile (1997), Mexico (2004), and Uruguay (1994).

→ Fuente: Miller et al. (2008)

Gráfico 9

Transferencia familiares y públicas en cuatro países de América Latina



Source: National Transfer Accounts (www.ntaccounts.org): Brazil (1996), Chile (1997), Mexico (2004), and Uruguay (1994).

Fuente: Miller et al., 2008

BRECHA DE ESTADO DE BIENESTAR

NÚMERO DE DEPENDIENTES POR TRABAJADOR FORMAL

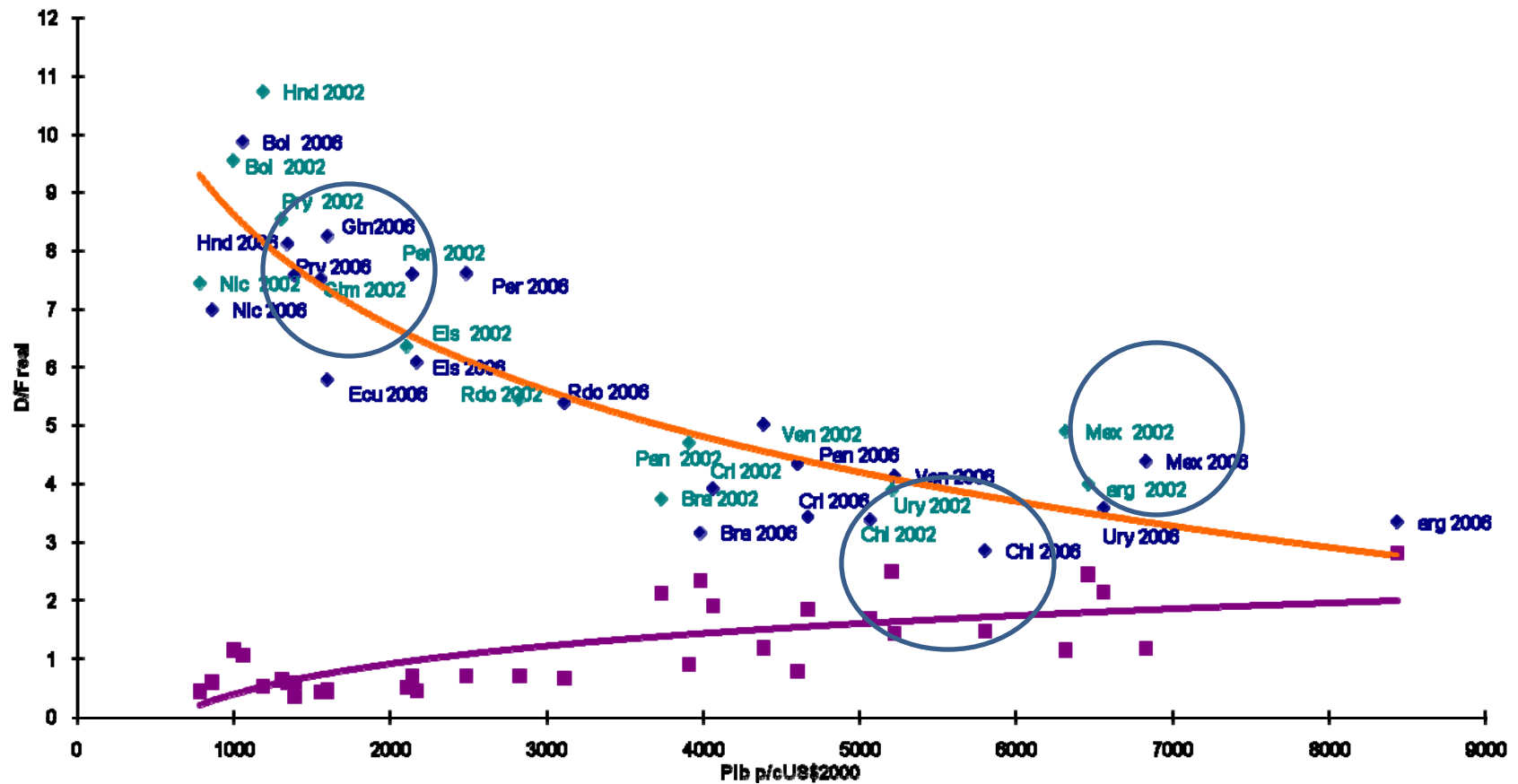
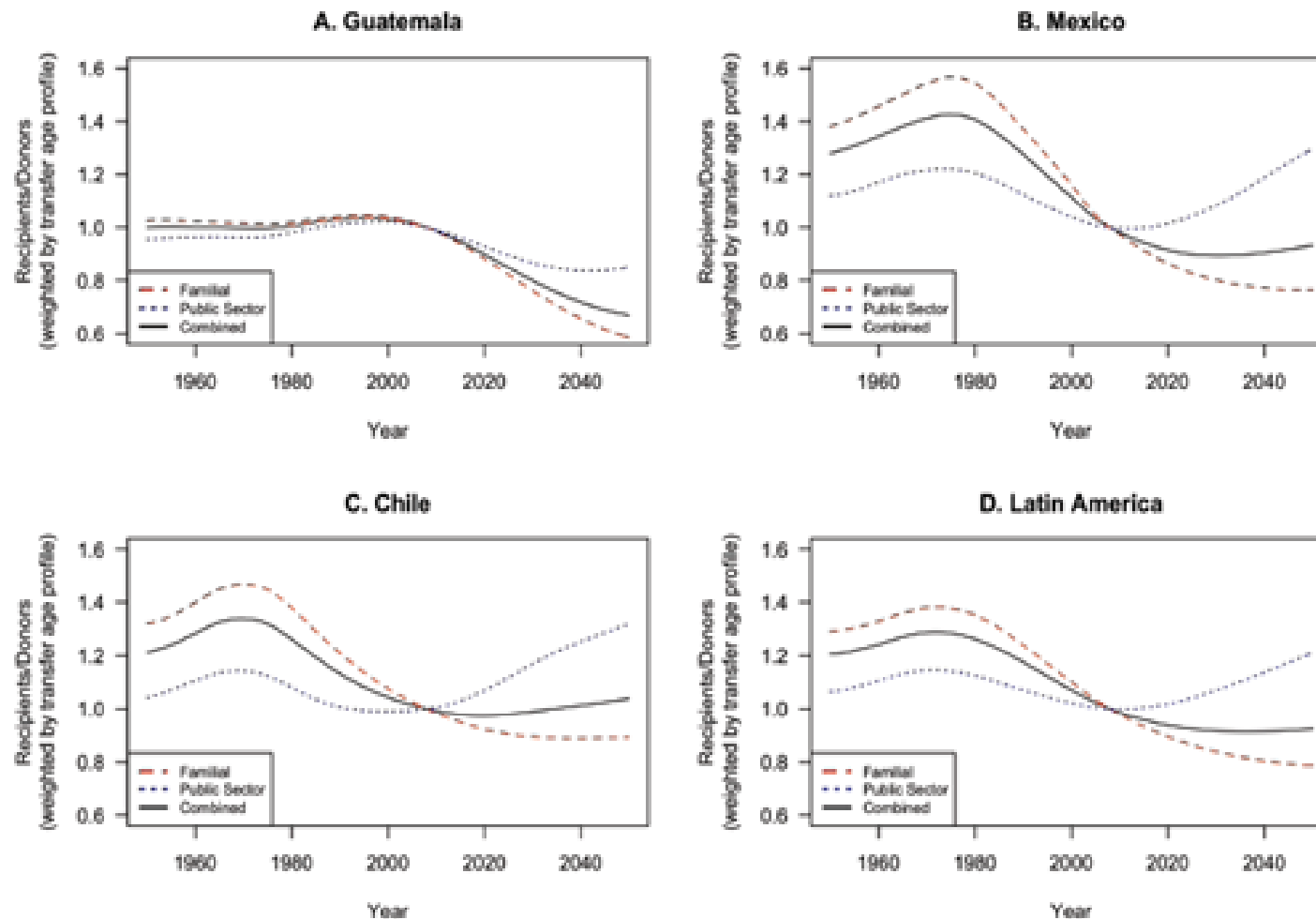


Gráfico 10
COCIENTES DE DEPENDENCIA 1950--2050
(Año 2008 = 1)



Source: Calculations based on data from the Latin American and Caribbean Demographic Centre (CELADE) – Population Division of ECLAC, estimates and projections for the Latin American and Caribbean population, 2007.



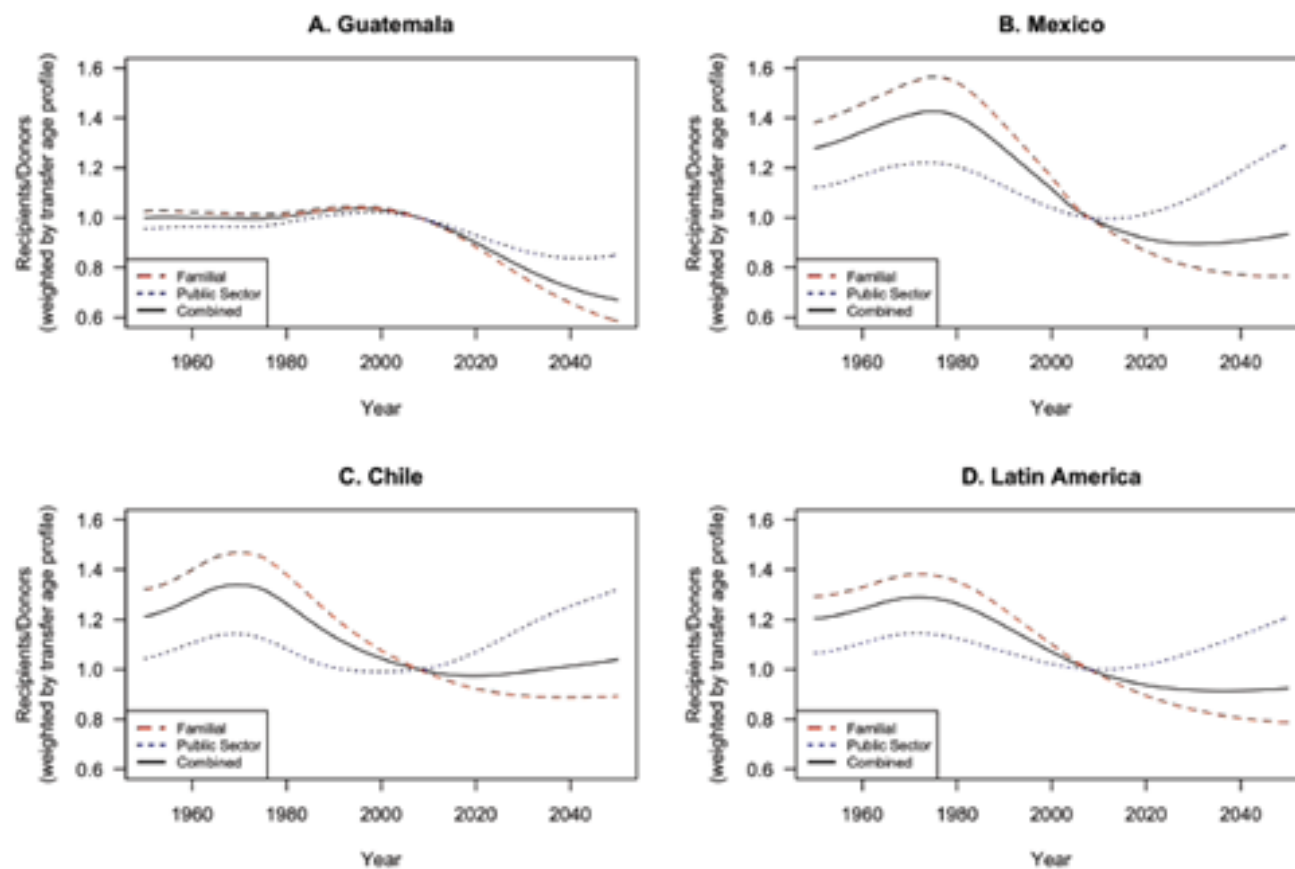
Source: Miller et al. 2008

Cuadro 1
 Gasto públicos en Educación, salud y Asistencia, previsión y trabajo 2005-2005
 (como porcentajes del PIB)

Países	Gastos sectoriales		
	Educación	Salud	Asistencia, previsión y trabajo
GRUPO I			
Guatemala	5.8	1.0	1.0
GRUPO II			
México	3.8	2.2	2.5
Grupo III			
Brasil	4.6	2.6	12.0
Chile	3.5	2.8	6.5
Costa Rica	5.5	5.0	5.3
Uruguay	3.3	1.7	12.3

Fuente: CEPAL, Panorama Social 2007,

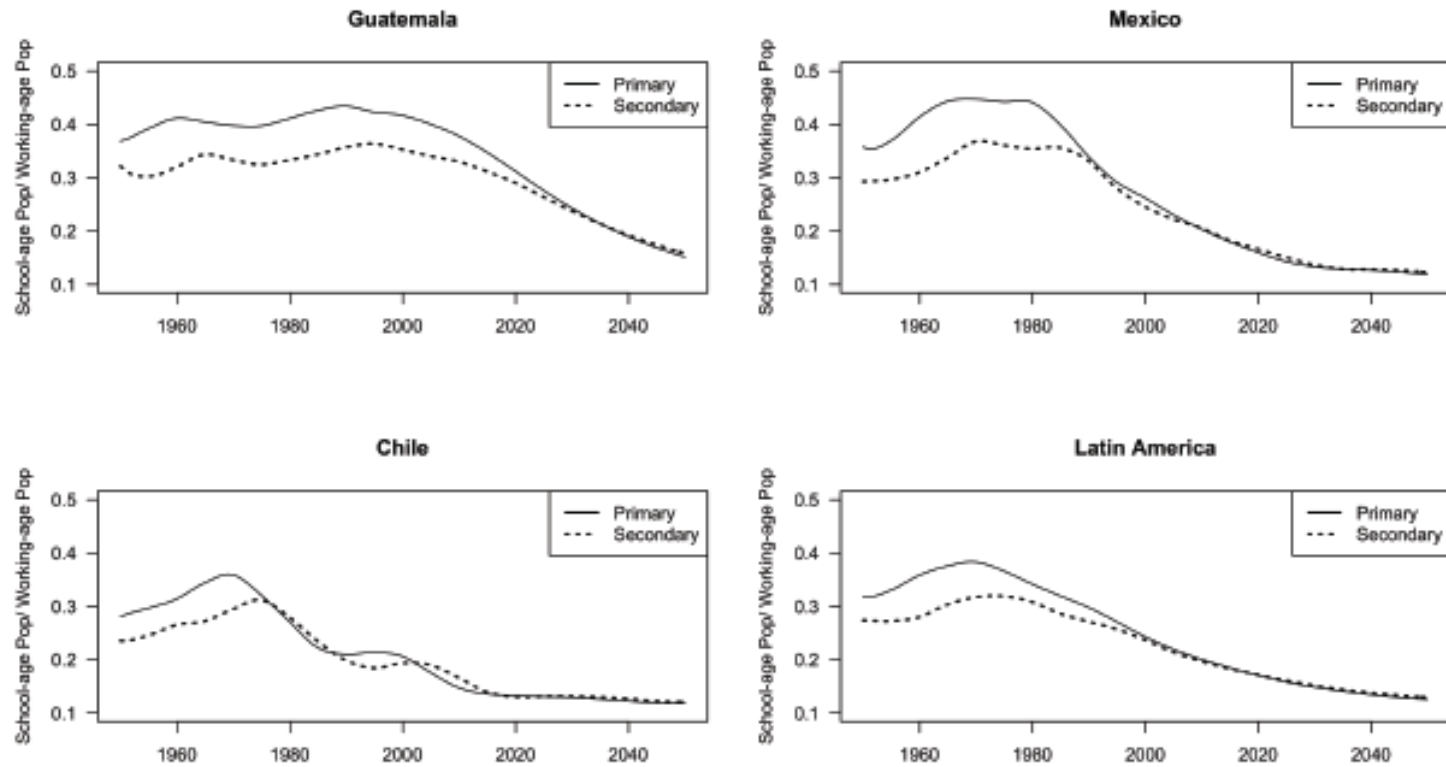
Gráfico 10
COCIENTES DE DEPENDENCIA 1950--2050
(Año 2008 = 1)



Source: Calculations based on data from the Latin American and Caribbean Demographic Centre (CELADE) – Population Division of ECLAC, estimates and projections for the Latin American and Caribbean population, 2007.

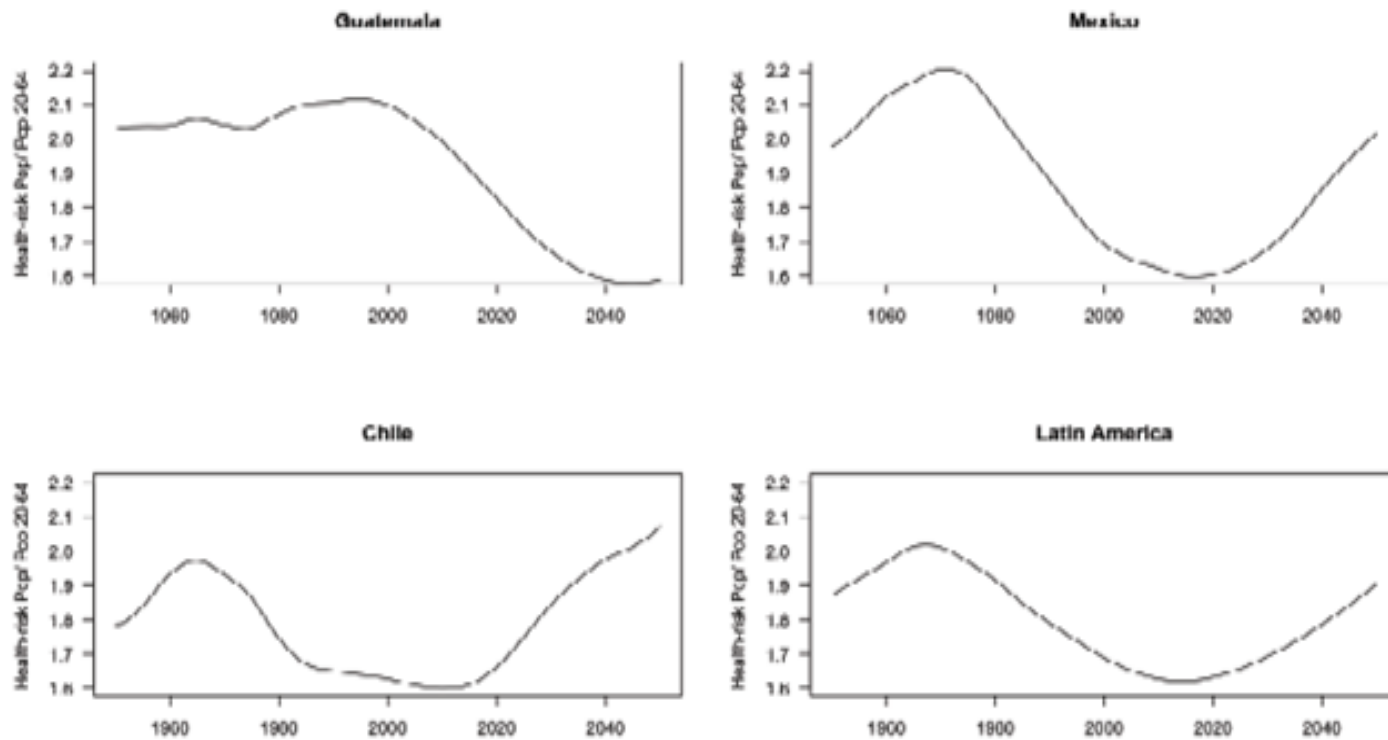
Source: Miller et al. 2008

Gráfico 11
COCIENTES DE DEPENDENCIA PARA EDUCACIÓN PRIMARIA Y SECUNDARIA
1950-2050



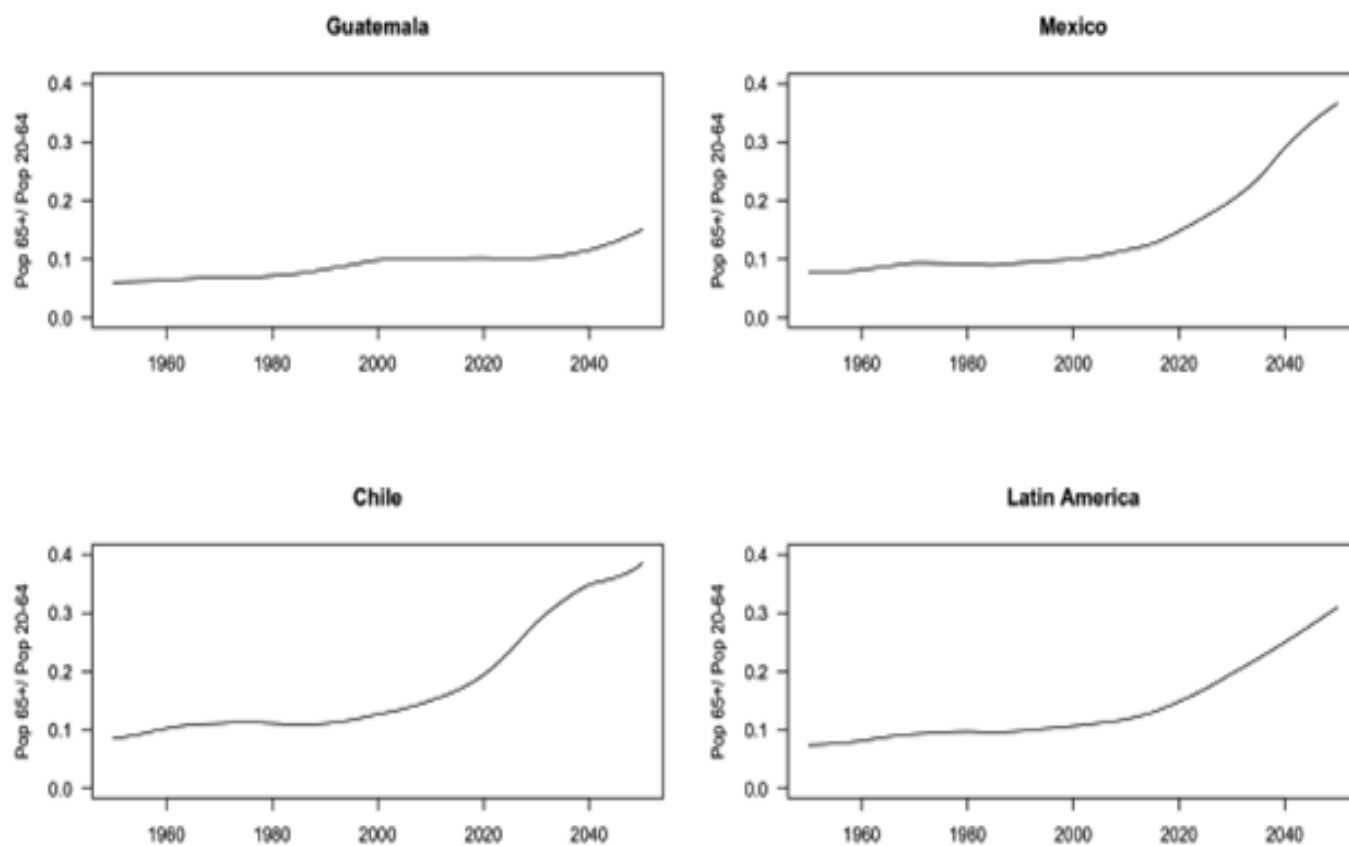
Fuente: Miller et al. 2008.

Gráfico 13
COCIENTES DE DEPENDENCIA PARA GASTOS EN CUIDADO DE LA SALUD
1950-2050



Fuente: Miller et al. 2008

Gráfico 12
COCIENTES DE DEPENDENCIA PARA PENSIONES PÚBLICAS POR REPARTO
1950-2050



Fuente: Miller, 2008

5. CONCLUSIONES

EN LOS ALBORES DEL BICENTENARIO

5.1. DEPENDENCIA Y SUSTENTABILIDAD

- Las preocupaciones por el envejecimiento son fundamentalmente por la dependencia de los adultos mayores.
- Las preocupaciones mayores son sobre programas sensibles a la edad
 - Pensiones
 - Cuidado de la salud
 - Economía del cuidado
- Debieran ubicarse en un contexto mas amplio de:
 - Todo el rango de los programas publicos
 - Consumo privado

5.2.OPCIONES DE POLITICA PARA CAMBIAR LOS PERFILES DE VIDA ECONOMICA

- Cambiar el perfil de los ingreso laborales por edad
 - Postergar el retiro
 - Adelantar la entrada a la fuerza de Trabajo
 - Mayor participación economica de la mujer
 - Reforma a los sistemas de antigüedad
- Cambiar el perfil del consumo por edad
 - Los adultos mayores consumen mas que los adultos jóvenes, haciendo el envejecimeinto mas caro.
 - Rol de las polítcas de tranferencias publicas: pensiones, cuidado de la salud, leconomcia del cuidado
- Cambiar las tendencias demográficas:
 - inmig,
 - Fec
- Cambios en niveles son rápidos
- Cambios en perfiles son lentos

5.3.TENDENCIAS

- LAS PRESIONES DEMOGRÁFICAS SOBRE EL PRESUPUESTO FISCAL ESTAN ENTORNO A SU MINIMO;
 - Grupo I aun falta
 - Grupo II en 25 a 30 años
 - Grupo III casi inmediato
- PERO VARÍAN SEGÚN CUALES SON LOS GATSOS SECTORIALES
 - TOTAL LUEGO EN CHILE, MAS TARDE EN MEXICO, Y MUCGO MAS TARDE EN GUATEMALA
 - PENSIONES INMEDIATO Y RAPDIO EN CHILE, MAS LENTO EMN MEXIVO, TARDIO EN GUATEMALA
 - SALUD INMEDIATO Y RAPIDO EN CHILE, MAS TARDIO PEOR RÁPIDO EN M,EXOC DISAMINUYE EN GUATEMALA
 - EDUCACIÓN YA REDUCIDO Y COININUT¿RA EN CHILE, RECDUCÉNDODE EN MEXICO Y GUATEMALA
- ESTAS VARIACIONES NECESARIAS EN LOS PROGRAMAS DE TRANSFERENCIAS GUBERNAMENTALES PODRAN COMPENSARSE EN UN CORTO PERÍODO POR UNA REDUCCIÓN DE LAS TRANSFERENCIAS PRIVADAS EN APOYO A LOS JÓVENES ,
 - EN CHILE NO SE COMPENSAN
 - EN MEXIO SE COMPENSAN
 - EN GUATEMALA TODOS SE REDUCEN
- LOS AUMENTOS DE COBERTURA EN ESTOS PROGRAMAS PUBLICOS DEBERÁN BASARSE EN LAS HOLGURAS QUE SE GENERAN EN LAS TRANSFERENCIAS

CAMBIOS EN LA ESTRUCTURA DE LA POBLACIÓN: EQUIDAD E INTERCAMBIOS INTERGENERACIONALES

ANDRAS UTHOFF
CONSULTOR

Basado en un **trabajo en curso**
Uthoff (2009), Una perspectiva
latinoamericana de las transferencias
intergeneracionales y la protección social.

SEMINARIO REGIONAL
“AVANCES Y ACCIONES CLAVE PARA LA IMPLEMENTACIÓN DEL PROGRAMA DE ACCION DE EL CAIRO, A 15 AÑOS DE SU APROBACIÓN”

SANTIAGO DE CHILE, 7 AL 8 DE OCTUBRE 2009