



EL CUIDADO Y LA AUTONOMÍA ECONÓMICA DE LAS MUJERES: REALIDADES Y DESAFÍOS

Estudio de caso en los municipios
de Boyeros y Guanabacoa.
LA HABANA, CUBA

Msc. Ana Violeta Castañeda Marrero

CARACTERIZACIÓN DE LOS MUNICIPIOS

Boyeros

- Extensión territorial: 134,2 km².
- Población: 192 099 habitantes (95 001 hombres y 97 098 mujeres)
- Densidad poblacional: 1438,6 personas por km²

Guanabacoa

- Extensión territorial: 129,48 km²
- Población : 117 522 habitantes (57 063 hombres y 60 459 mujeres)
- Densidad poblacional de 921,8 habitantes por km²



PRINCIPALES POLÍTICAS DE CUIDADO PARA PERSONAS DEPENDIENTES

- **Multisectorialidad e Integralidad.**
- **Rectoradas por ministerios desde el nivel central.**
- **Implementadas en los municipios.**
- **Articulación con diferentes instancias en su aplicación.**
- **Presupuestos asignados desde el nivel central.**

SERVICIOS DE CUIDADOS

Infancia

- Programa Materno infantil
- Círculos Infantiles
- Programa Educa tu hijo
- Programa de Atención a niños con necesidades educativas especiales
- Hogares para niños y niñas sin amparo familiar
- Educación gratuita y universal

Personas adultas mayores

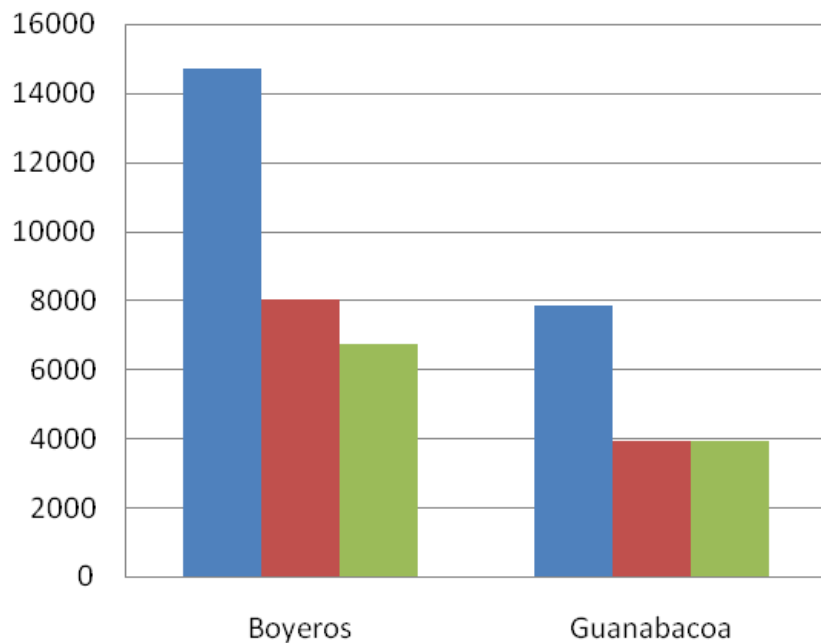
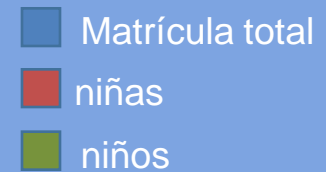
- Hogares de ancianos/as
- Casas de abuelos/as
- Servicio de Asistencia Social a Domicilio
- Servicio de Alimentación Familiar

Personas con algún tipo de discapacidad

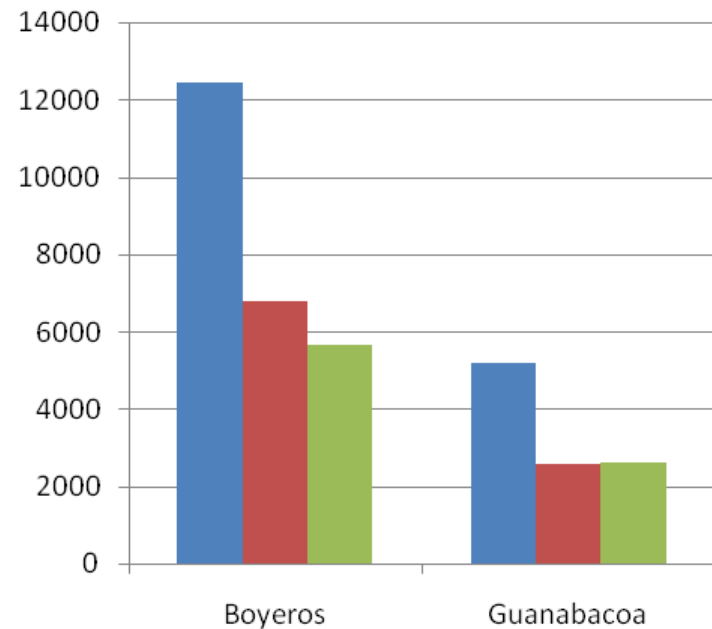
- Servicio de Asistencia Social a Domicilio.
- Protección a madres de hijos con discapacidad severa irreversible y permanente

AUTONOMÍA

Nivel educativo de hombres y mujeres



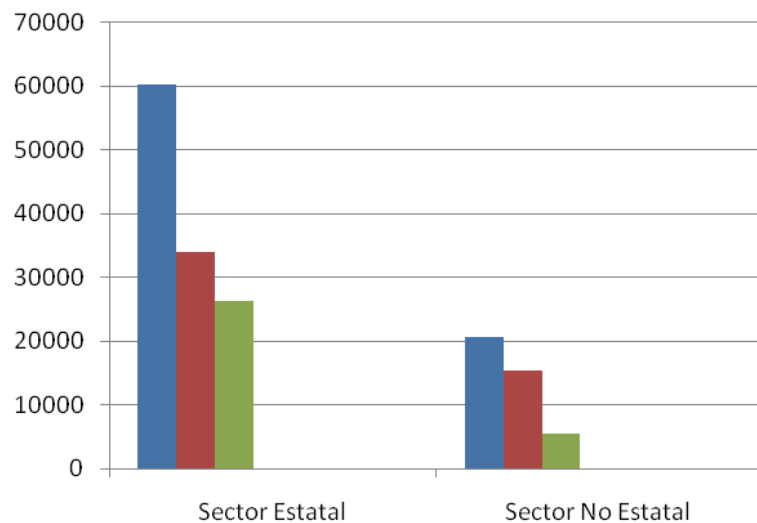
Enseñanza Primaria



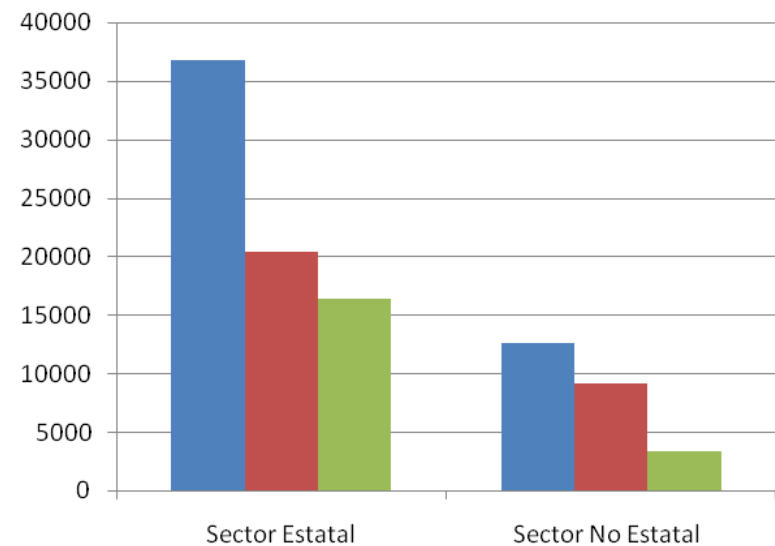
Enseñanza Secundaria

AUTONOMÍA

Ocupación en la economía por sector y sexo



Boyeros



Guanabacoa

RECOMENDACIONES

La implementación de las políticas de cuidado deben ir acompañadas de una evaluación de género de modo que no solo se mida los beneficios sobre los grupos de personas dependientes, sino su impacto sobre las personas cuidadoras, especialmente su repercusión en la autonomía de las mujeres.

Para un seguimiento adecuado de estas políticas es necesario que todas las estadísticas estén desglosadas por sexo y establecer indicadores específicos de género.

Diseñar un programa de sensibilización y capacitación en género destinada a los decisores



... Gracias por su atención