

Panorama sobre la medición de la inclusión y la cohesión social

VARINIA TROMBEN ROJAS

CEPAL - DIVISIÓN DE DESARROLLO SOCIAL

SEMINARIO INTERNACIONAL – SANTIAGO DE CHILE – 28/29 DE MAYO 2019

“INCLUSIÓN Y COHESIÓN SOCIAL EN EL MARCO DE LA AGENDA 2030 PARA EL DESARROLLO SOSTENIBLE: CLAVES PARA UN DESARROLLO SOCIAL INCLUSIVE EN AMÉRICA LATINA”

Índice

1. Organismos internacionales:

- Unión Europea
- Consejo Europeo
- OCDE
- Banco Mundial
- Sistema Naciones Unidas: Agenda 2030, PNUD, Comisiones regionales,

2. Países y estudios académicos

3. Reflexiones sobre medición cohesión social

La medición de la cohesión social

Definición conceptual

¿Cómo se define cohesión social?

Objetivos

¿Qué se quiere alcanzar?

¿Qué plazos se establecen?

Sistema de indicadores

Espacio de la medición

Dimensiones/sud-dimensiones: ingresos, educación, salud, participación, etc.

Metadata

1. UNIÓN EUROPEA



Objetivo: “La Unión se ha fijado hoy un **nuevo objetivo estratégico** para la próxima década: *convertirse en la economía basada en el conocimiento más competitiva y dinámica del mundo, capaz de crecer económicamente de manera sostenible con más y mejores empleos y con **mayor cohesión social.***” Cumbre Consejo Europeo, 2000 (Lisboa).

Sistema de monitoreo acordado: fue evolucionando con el tiempo, desde los indicadores de Laeken (2001) hasta el portafolio de indicadores sociales de la UE.

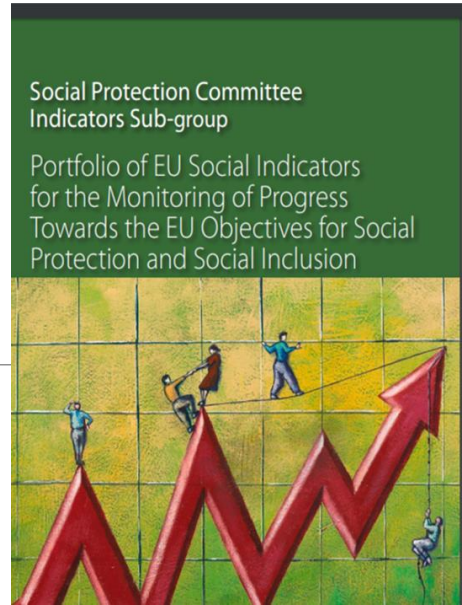
Unión Europea: sistema de indicadores Laeken (2001) y sus refinamientos en 2003

Indicadores primarios (10)	Indicadores secundarios (8)
Ingreso: pobreza, desigualdad, persistencia pobreza	Ingreso
Empleo: tasa empleo por región, desempleo largo plazo	Empleo
Educación: deserción escolar, desempeño en lectura	Educación
Salud: esperanza de vida	
Desagregaciones por sexo y edad cuando relevante (desde 2003)	

Fuente: European Commission (2010), "Algorithms to compute Social Inclusion Indicators based on EU-SILC"

Unión Europea: sistema de indicadores para la protección social y la inclusión social desde 2006

Portafolio inclusión social	Temas
Indicadores primarios (15)	pobreza, vulnerabilidad, desempleo de LP, deserción escolar temprana, tasa de privaciones materiales, necesidades de salud no atendidas, uso de servicios de salud, bienestar infancia, impacto de las transferencias públicas monetarias
Indicadores secundarios (15)	desagregaciones por grupos poblacionales, calidad educación , costo vivienda, hacinamiento
Indicadores de contexto (12)	Desigualdad ingreso, cohesión regional, etc.
Desagregaciones por sexo, edad, tipo de hogar	



Todos los indicadores son **OBJETIVOS**

Solo 2 indicadores son **CUALITATIVOS**

[Fuente: Eurostat](#)



2. CONSEJO EUROPEO

Definición: concepto que incluye valores y principios que buscan asegurar que todos los ciudadanos tengan acceso a derechos económicos y sociales fundamentales, sin discriminación y con igualdad de oportunidades.

Una estrategia de cohesión social se refiere a cualquier acción que asegure que cada ciudadano (individuo) tenga oportunidad de acceso a:

- Los medios para asegurar sus necesidades básicas;
- El progreso;
- La protección y derechos legales;
- Dignidad y confianza social.

Sistema de monitoreo acordado:

- Sistema de informes de las Partes presentados al Comité Europeo de Derechos Sociales
- Procedimiento de denuncia colectiva

3. OCDE – Centro de Desarrollo



Definición: El informe observa la cohesión social a través de 3 miradas: la **inclusión social**, el **capital social** y la **movilidad social**. (capítulo 2)

Sistema de indicadores:

Miradas	Indicadores
Inclusión social	Pobreza relativa y absoluta
	Desigualdad
Capital social	Confianza interpersonal
	Participación cívica
Movilidad social	Habilidad percibida al progreso
	Movilidad intergeneracional

4. Banco Mundial (1)

Definición: define la cohesión social (o la falta de) como “la extensión de las divisiones sociales y económicas al interior de la sociedad (ingreso, étnicas, partidos políticos, castas, idiomáticas).” (Easterly, Ritzen, y Woolcock, 2006)

Indicadores usados en el estudio:

1. Participación cívica: tasa de membresías a organizaciones (indicador directo)
2. Confianza: “most people can be trusted” (World Values Survey) (indicador directo)
3. Desigualdad de ingresos: coeficiente de Gini y participación de la clase media en el ingreso total (indicadores indirectos)
4. Heterogeneidad étnica: indicador de fragmentación etnico-linguística (indicador indirecto)

4. Banco Mundial (2)



En 2013, Informe World Development Report se centra en el tema del empleo

Definición cohesión social: Las sociedades son cohesionadas cuando tienen la capacidad para encarar pacíficamente los procesos de toma de decisiones colectivas. El empleo puede contribuir a la cohesión social generando confianza en los otros mas allá de su grupo, y puede contribuir a reforzar el compromiso cívico.

Indicadores usados:

1. Participación cívica: tasa de membresías a organizaciones
2. Confianza: “most people can be trusted” (World Values Survey)

5.1 Sistema ONU: Agenda 2030

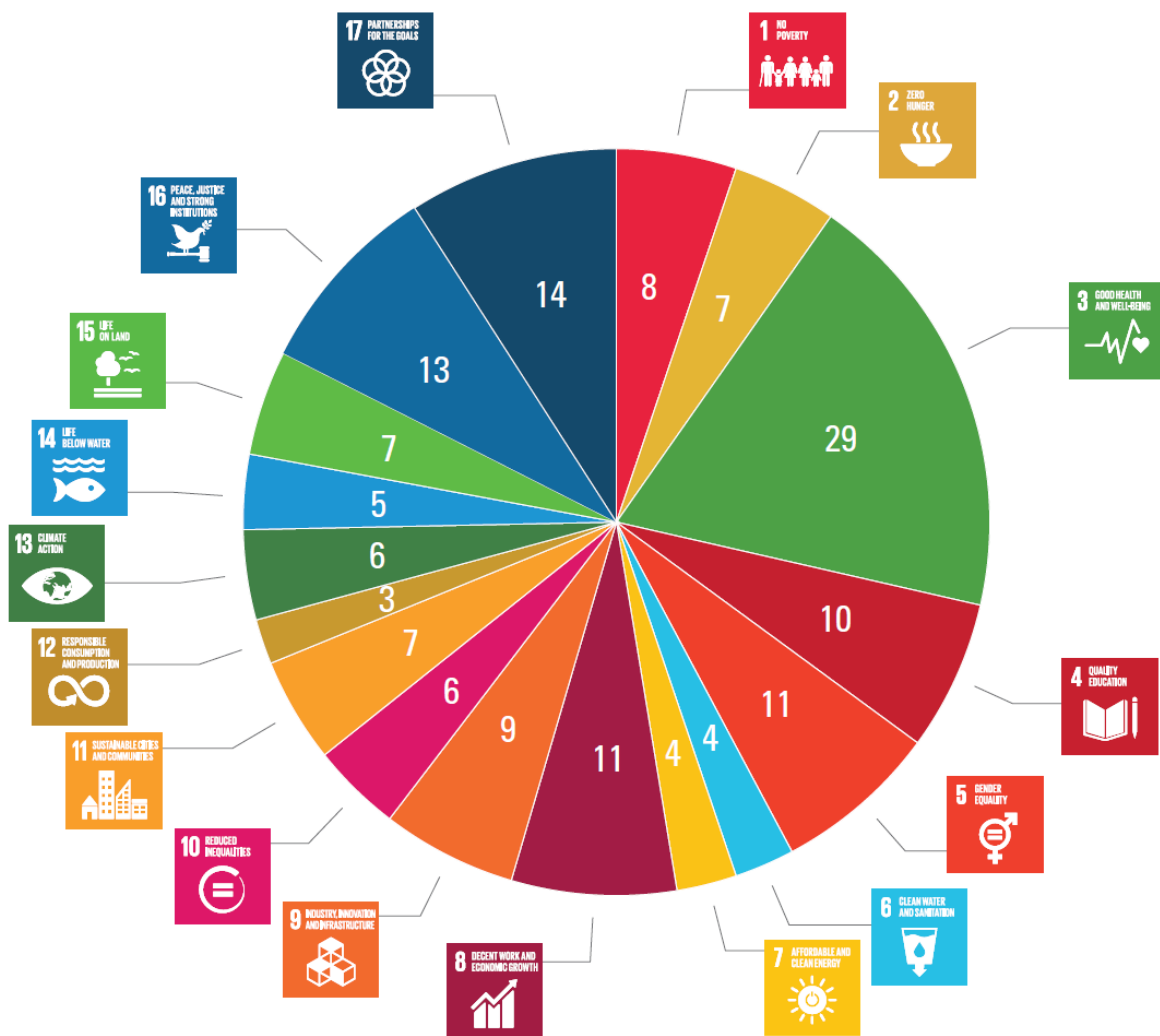


Agenda 2030 Global

- Palabra “**cohesión**” no está presente en documento final “Transformar nuestro mundo: la Agenda 2030 para el Desarrollo Sostenible”
- Palabras “**inclusión social**” aparecen 3 veces incluyendo la mención en meta 10.2: “De aquí a 2030, potenciar y promover la **inclusión social**, económica y política de todas las personas, independientemente de su edad, sexo, discapacidad, raza, etnia, origen, religión o situación económica u otra condición.”

Indicador asociado: 10.2.1 Proporción de personas que viven por debajo del 50% de la mediana de los ingresos, desglosada por sexo, edad y personas con discapacidad

Agenda 2030 a nivel Regional: 154 indicadores prioritizados



- Grupo de Coordinación Estadística para la Agenda 2030 en América Latina y el Caribe de la Conferencia Estadística de las Américas
- Definición de un conjunto de indicadores prioritizados para el seguimiento de la Agenda 2030: 154 indicadores prioritizados
- Indicador 10.2.1: prioritizado.
- No hay indicador complementario.

Fuente: CEPAL (2018), Informe del proceso de priorización de indicadores para el seguimiento estadísticos regional de los ODS en América Latina y el Caribe”

5.2. Sistema ONU: PNUD una propuesta para Africa

Definición: “La cohesión social tiene 2 dimensiones principales: primero, reducir disparidades, desigualdades y la exclusión social; y segundo, reforzar las relaciones sociales, las interacciones y los lazos.” (PNUD, 2009)

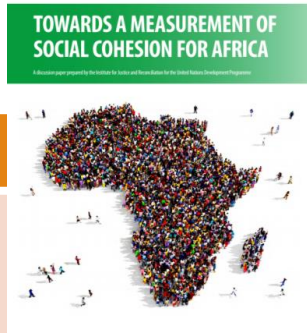
Sistema de indicadores propuesto (2016): “dashboard” de 21 indicadores objetivos y 28 subjetivos de acuerdo a 6 dimensiones



TOWARDS A MEASUREMENT OF
SOCIAL COHESION FOR AFRICA



5.2. Sistema ONU: PNUD



Dimensión	Sub-dimensión	Indicadores subjetivos	Indicadores Objetivos
Inclusión	Económica	Percepciones de igualdad económica Percepciones de acceso a oportunidades económicas	Coeficiente de Gini Participación ingreso Tasas desempleo/empleo Niveles de pobreza Ingreso promedio del hogar Participación laboral femenina
	Social	Sensación que necesidades básicas están satisfechas Percepción de igualdad social Aprobación de medidas de protección social	Tasas de alfabetización Participación/logros educativos Resultados salud (esperanza de vida, mortalidad infantil, prevalencia HIV-Sida) Acceso a alimentos y agua limpia Acceso servicios básicos (electricidad, vivienda, alcantarillado, transporte) Acceso a internet
Pertenencia	Identidad	Fortaleza e importancia de la identidad nacional / grupo	
	Valores	Valores y normas compartidos	
	Reconocimiento	Sensación de aceptación y pertenencia	

5.2. Sistema ONU: PNUD



Dimensión	Sub-dimensión	Indicadores subjetivos	Indicadores Objetivos
Relaciones Sociales	Redes	Fortaleza de las redes sociales Membresía organizaciones cívicas Lazos emocionales	
	Confianza	Confianza interpersonal Confianza entre grupos (étnicos, raciales, socioeconómicos, idiomáticos)	
	Diversidad	Aceptación de la diversidad (étnica, racial, socioeconómica, idiomática, género, orientación sexual, migrantes, personas con discapacidad) Aprobación valor diversidad Percepciones / experiencias sobre discriminación	% de la población nacida en el extranjero Denuncias sobre discriminación
Participación	Política	Percepción / experiencia participación política Percepción de libertad política Aprueba/participa de protestas Participación política durante/fuera de elecciones	Abstención durante elecciones Elecciones consideradas libres y justas

5.2. Sistema ONU: PNUD



Dimensión	Sub-dimensión	Indicadores subjetivos	Indicadores Objetivos
Legitimidad	Confianza	Confianza en instituciones	
	Representación	Percepción de respuestas del Estado Sensación de estar representado	
Seguridad	Seguridad	Sensación de seguridad frente a violencia o crimen Percepciones con respecto al estado de derecho	Estadísticas de crimen (registros administrativos) Informes de la prensa

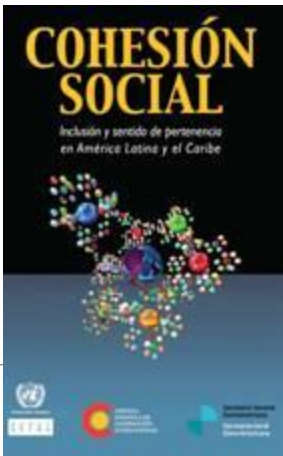


5.3. Sistema ONU: CEPAL (2007)

Definición: “Dialéctica entre los mecanismos instituidos de inclusión / exclusión social y las respuestas, percepciones y disposiciones de la ciudadanía.”

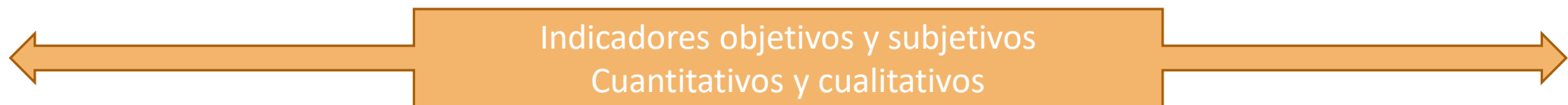
Sistema de indicadores:

- sistema (“dashboard”) de 47 indicadores
- disponibilidad de indicadores on-line (CEPALSTAT)
- 3 componentes: brechas, institucionalidad y sentido de pertenencia



5.3. Sistema ONU: CEPAL (2007)

Brechas	Institucionalidad	Sentido de pertenencia
Pobreza e ingresos (4)	Democracia (1)	Multiculturalismo, tolerancia y no discriminación (1)
Empleo (4)	Funcionamiento del Estado de derecho (6)	Capital social y participación (2)
Protección social (2)	Funcionamiento políticas públicas (3)	Expectativas de futuro (4)
Educación (4)	Funcionamiento del mercado (6)	Percepciones de desigualdad y conflicto (2)
Salud (5)		
Consumo de bienes y servicios básicos (3)		



5.4. Sistema ONU: Comisión Económica para África (2016)

Definición: “Situación en la cual un grupo de personas interactúa de tal manera que los intereses de todos los involucrados avanzan. Actúan como comunidad. Es un concepto multidimensional que incluye elementos como la confianza, la equidad, las creencias, la aceptación de la diversidad, las percepciones de justicia y respeto.”

11 dimensiones:

- Pobreza
- Conflictos, ley y orden
- Necesidades humanitarias
- Desigualdad
- Confianza
- Mercado laboral
- Migración
- Diferencias étnicas, religiosas y culturales
- Presiones demográficas
- Abuso de sustancias
- Gobernanza



Algunas reflexiones finales

Hacia una mejor medición de la cohesión social en América Latina hoy

¿Cuáles son los indicadores “correctos”? ¿Qué hay que mirar que antes no mirábamos? ¿Qué debemos medir mejor?

- Marco de la medición (**dimensiones, indicadores, desagregaciones, metadata**) debería pasar por un proceso de discusión y validación.
- Las preguntas de siempre:
 - indicadores de medios v/s de resultados
 - indicadores objetivos v/s subjetivos
 - indicadores cuantitativos v/s cualitativos
- Análisis de los indicadores ya existentes en los marcos globales (Agenda 2030) y regionales (Consenso de Montevideo)
- Fuentes de información: registros administrativos, encuestas de opinión (indicadores subjetivos), Big data.