



Organización Internacional para las Migraciones (OIM)

El Organismo de las Naciones Unidas para la Migración

MIGRACIÓN Y PROTECCIÓN SOCIAL: REALIDADES Y DESAFÍOS DESDE MÉXICO

Mesa I. México como país de origen: determinantes, evolución y desafíos de la emigración hacia E.U.

Martes 04 de julio de 2017

EMIGRACIÓN DE MEXICANOS/AS A E.U.

En 2015 alrededor de 37 millones de residentes en EE. UU. son de origen mexicano:

- Casi una tercera parte son inmigrantes nacidos en México,
- otro tercio son mexicanos de 2da. generación (estadounidenses con padre y/o madre mexicana),
- el último tercio descendientes de mexicanos.

En ese mismo año los migrantes mexicanos en EE. UU. alcanzaron un máximo histórico al llegar a 12.2 millones.

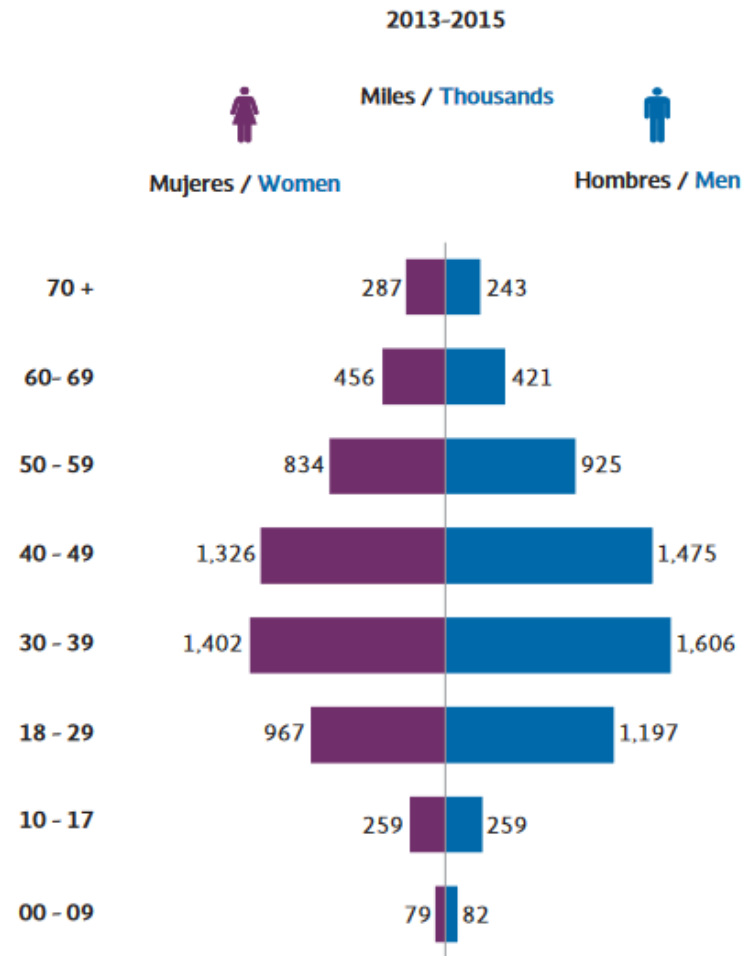
Año / Year	1996	1997	1998	1999	2000	2001	2002	2003	2004	2005	2006	2007	2008	2009	2010	2011	2012	2013	2014	2015
Total de mexicanos en EE. UU./ Total Mexicans in the U.S.	18.8	19.6	20.6	21.5	22.5	23.3	25.9	27.0	27.4	28.5	29.3	30.3	31.3	32.7	33.4	33.9	34.9	35.4	35.8	36.9
Mexicanos 3ra generación / 3rd generation Mexicans	5.5	5.7	6.4	7.1	7.4	7.6	7.8	8.7	8.3	8.8	9.0	8.8	9.4	10.1	10.2	10.6	11.0	11.6	12.2	11.9
Mexicanos 2da generación/ 2nd generation Mexicans	6.4	6.6	6.9	6.9	7.0	7.3	8.2	8.1	8.3	8.6	9.2	9.6	10.1	10.7	11.3	11.6	12.0	12.0	12.1	12.8
Migrantes mexicanos / Mexican migrants	6.9	7.3	7.4	7.4	8.1	8.5	9.9	10.2	10.7	11.1	11.1	11.8	11.8	11.9	11.9	11.6	11.9	11.8	11.5	12.2

Fuente: Anuario de migración y remesas México 2016. Fundación BBVA Bancomer A.C. y CONAPO

EMIGRACIÓN DE MEXICANOS/AS A E.U.

La distribución de la población migrante mexicana en EE. UU. ha experimentado cambios notables en los últimos diez años. La proporción de mujeres con respecto al total de migrantes mexicanos se ha incrementado. En el periodo 2004-2006 pasó del 44.7% del total de migrantes a 47.5% en el periodo 2013-2015.

De igual forma, se observa un patrón de envejecimiento de la población con una reducción sistemática de la población de 0 a 29 años de edad y un incremento del grupo de 30 años y más.



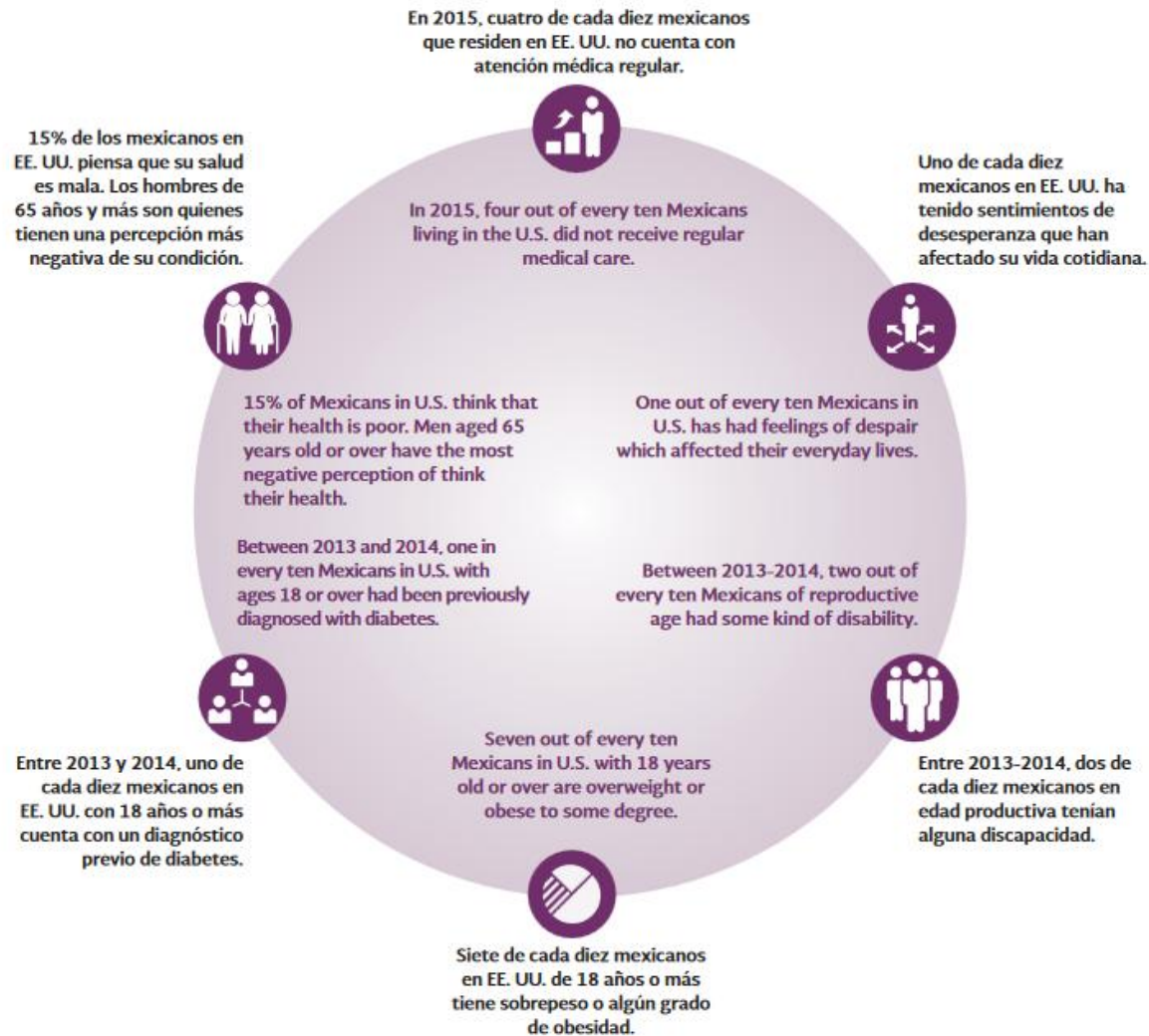
EMIGRACIÓN DE MEXICANOS/AS A E.U.

La tasa de participación laboral de los migrantes mexicanos en EE. UU. se ha mantenido relativamente estable alrededor de 68% desde 2006, con 8 millones de personas en la Población Económicamente Activa (PEA) en 2015. En el periodo 2013-2015, cerca de 93% de la PEA estaban empleados alcanzando para 2015 la menor tasa de desempleo después de la crisis de 2008 con 5.7%.

Condiciones de actividad de migrantes mexicanos en E.U., 2013-2015

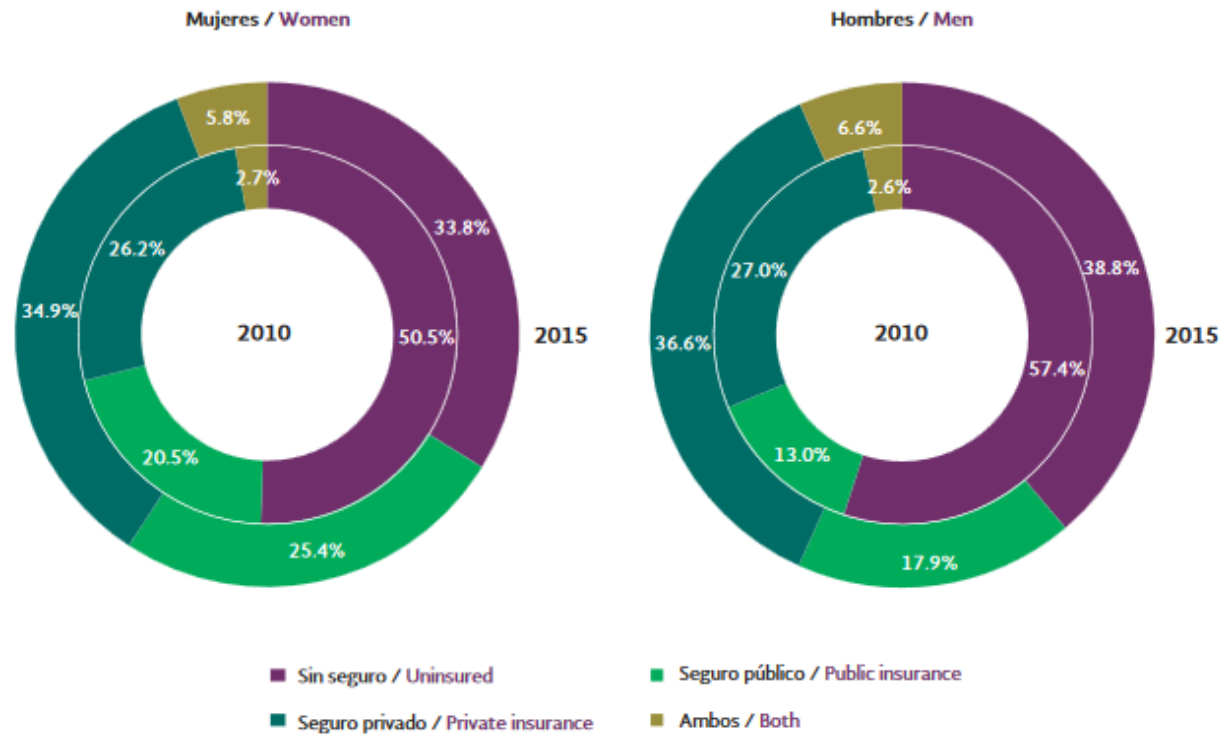


MIGRACIÓN Y SALUD



MIGRACIÓN Y SALUD

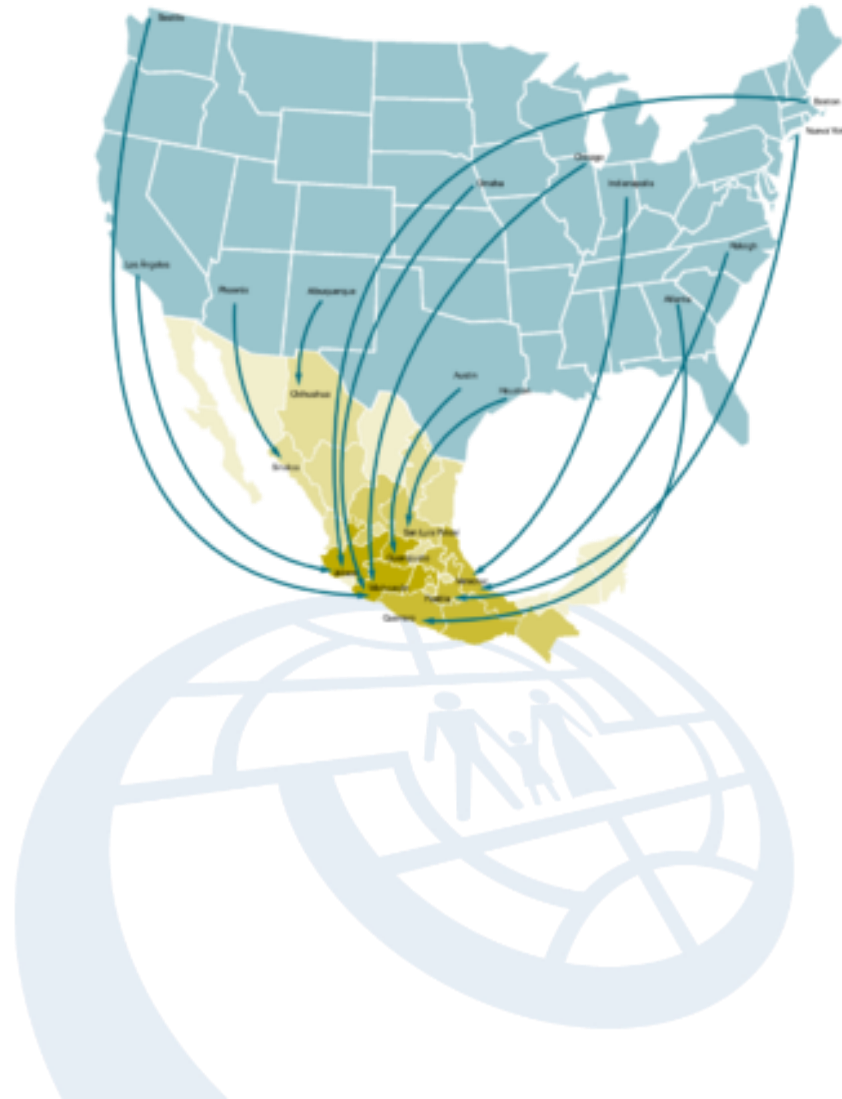
Migrantes mexicanos en E.U. según acceso, tipo de seguro y sexo, 2010-2015



DETERMINANTES MIGRACIÓN MÉXICO-E.U.

Factores socio-económicos estructurales en México:

- Niveles de pobreza: para 2014 el Consejo Nacional de Evaluación de la Política de Desarrollo Social (CONEVAL) estimó que había 55.3 millones de personas en situación de pobreza en México, lo cual representa el 46.2% del total de la población.
- Inseguridad: la Encuesta Nacional de Victimización y Percepción sobre Seguridad Pública 2016 (ENVIPE) estima que a nivel nacional el 59.1% de la población de 18 años y más considera la inseguridad y delincuencia como el problema más importante, seguido del desempleo (40.8%) y la pobreza (31.9%)



ACCIONES DE PROTECCIÓN CONSULAR EN E.U.

La **Ventanilla de Atención Integral para la Mujer (VAIM)** busca promover de manera activa y permanente el paquete de servicios consulares a disposición de las mujeres mexicanas, con el fin de contribuir a su empoderamiento personal, familiar, económico y social, tomando en cuenta sus circunstancias particulares y, de ser el caso, situaciones especiales de vulnerabilidad.

¿SABES QUÉ HACE LA VAIM?

En la Ventanilla de Atención Integral para la Mujer utilizamos diferentes programas y recursos para **ayudar a las mujeres víctimas de violencia.**

No estás sola, **la VAIM te tiende la mano.**
Acércate a tu consulado.



SRE
SECRETARÍA DE RELACIONES EXTERIORES



CIAM
Centro de Información y Asistencia a Mexicanos

Para más información llama sin costo al
1 855 4636 395

Ventanilla de Atención Integral para la Mujer



ACCIONES DE PROTECCIÓN CONSULAR EN E.U.

Programa de Asistencia Jurídica a Mexicanos a través de Asesorías Legales Externas en los Estados Unidos de América (PALE)

El Programa busca reforzar las actividades de protección a personas mexicanas por medio de abogados, firmas legales y organizaciones no gubernamentales especialistas en las distintas ramas del derecho estadounidense. Lo anterior se lleva a cabo brindando asesoría y representación legal a connacionales en Estados Unidos, y facilitando el acceso a dichos servicios.

El número de casos atendidos durante el periodo comprendido del 1 de septiembre de 2015 al 31 de agosto de 2016, fue de 3,400.

Fuente: Cuarto Informe de Labores 2015-2016 Secretaría de Relaciones Exteriores

ACCIONES DE PROTECCIÓN CONSULAR EN E.U.

MiConsulmex

Aplicación que busca acercar y facilitar información de servicios, protección, asistencia y actividades consulares que ofrece la red consular mexicana a connacionales.

Conecta de manera directa e inmediata a los mexicanos con su consulado más cercano y permite obtener citas vía internet o teléfono. Además, contiene información sobre temas clave de actualidad migratoria, como la política federal estadounidense de “Acción Diferida”.



Estás a un botón de tu consulado

Descarga la app **MiConsulmex** en tu celular y contacta a tu consulado por mensaje o llamada para:

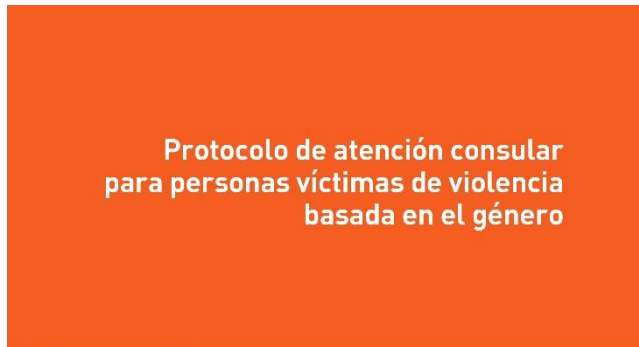
- Notificar un arresto, detención o deportación.
- Localizar a algún familiar desaparecido.
- Denunciar discriminación, abusos y ataques físicos o verbales acerca de tu nacionalidad.
- Cualquier otra situación que requiera de atención inmediata por parte de tu consulado.

En caso de que tu vida esté en peligro, llama al 911.

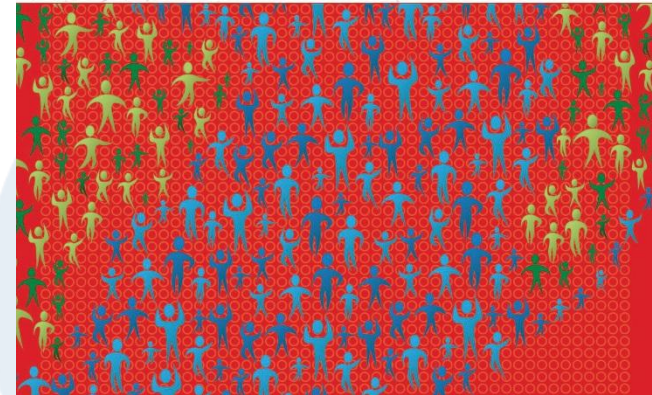
Descárgala gratis en:

ACCIONES DE PROTECCIÓN CONSULAR EN E.U.

Protocolo de atención consular para personas víctimas de violencia basada en el género (ONU Mujeres)



Protocolo para la atención consular de niñas, niños y adolescentes migrantes no acompañados (UNICEF)





ACCIONES DE PROTECCIÓN CONSULAR EN E.U.

Protocolo binacional para la asistencia consular de víctimas de trata de personas (OIM)

Derivado de la cooperación entre la Secretaría de Relaciones Exteriores, la Embajada de Estados Unidos en México y de la Organización Internacional para las Migraciones (OIM), se está desarrollando un Protocolo Binacional entre México y EUA para la detección y atención consular de víctimas de trata de personas.

Para ello, se realizará un diagnóstico de necesidades en algunos consulados mexicanos en E.U. y una vez finalizado el Protocolo, se llevarán a cabo capacitaciones dirigidas a funcionarios/as consulares.



Organización Internacional para las Migraciones (OIM)

El Organismo de las Naciones Unidas para la Migración

¡Gracias!

Christopher Gascon
Representante