

PANORAMA ECONÓMICO Y SOCIAL DE AMÉRICA LATINA Y EL CARIBE

Alicia Bárcena
Secretaria Ejecutiva

Comisión Económica para América Latina y el Caribe

21 de julio de 2008



Naciones Unidas de cara al Siglo XXI

- **Naturaleza de nuestra misión**
 - **Ejercemos recursos y autoridad pública**
 - **Provisión de bienes públicos globales: paz, seguridad, estabilidad financiera y política, control de pandemias, seguridad climática**
 - **Valores y metas de derechos humanos**
 - **Superar las asimetrías que caracterizan al sistema económico y social mundial**
- **Naciones Unidas enfrentó su peor crisis en 2003: reputación y política (Irak y Afganistán).**
- **Mayores riesgos de seguridad (reciente confrontación con el mundo islámico aunado a la crisis del Medio Oriente-Irán) Líbano, Darfur asociado a la crisis del petróleo**

Coyuntura Externa

Favorable hasta mediados 2007:

- **Expansión de la economía mundial y liquidez de capital**
- **Aumento en la demanda mundial: Asia/China e India**
- **Desigual mejora en términos de intercambio (33%): México-21%, Centroamérica-13.8%, Sudamérica 52%)**
- **Remesas (2002-1.8%, 2006-2.2%, 2007-2.0%)**
- **Más consumo privado (más ingresos y crédito)**

Entre mediados del 2007-2008:

- **Volatilidad financiera**
- **Desaceleración del crecimiento mundial**
- **Aumento precios del petróleo y alimentos**
- **Aceleración Inflacionaria**
- **Pérdidas en E. U. de 4-5% del PIB**
- **Impacto en la demanda mundial**
- **Tasa de interés**

Balance crítico: 2002-2008

OPORTUNIDADES

- Crecimiento estable por 5 años con un aumento del PIB por habitante superior al 3%
- Mejoría del mercado de trabajo: baja del desempleo (11% a 7.7%)
- Incremento del empleo asalariado
- Aumento de ingresos no salariales (remesas y transferencias)
- Disminución en 9 puntos (42% a 35%) de la pobreza

LA REGIÓN ES MENOS VULNERABLE A LOS SHOCKS EXTERNOS QUE EN EL PASADO:

- Mayor resiliencia a crisis financiera del 2007 (hipotecas de alto riesgo en E.U.)
- Superávit en la cuenta corriente de la balanza de pagos
- Finanzas públicas más ordenadas
- Menor y mejor deuda pública

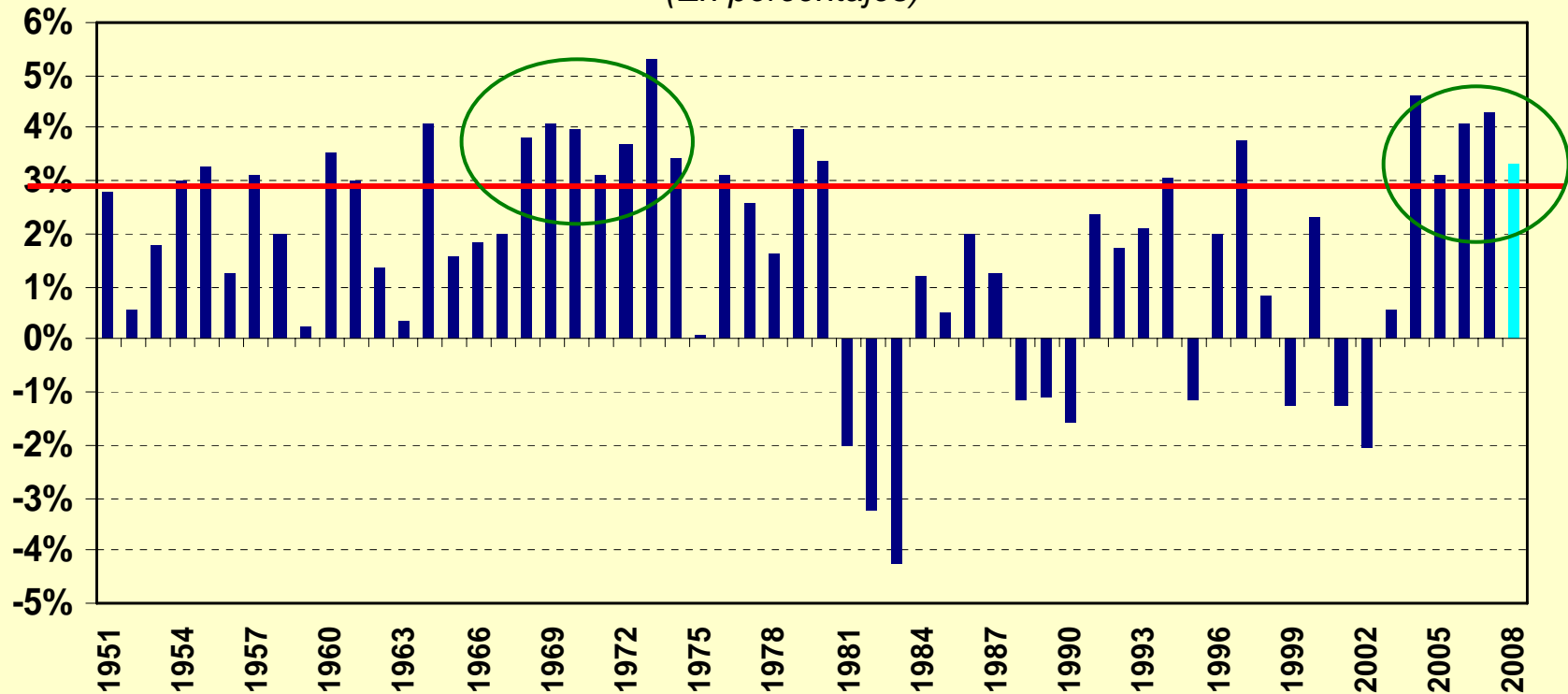
Balance crítico: 2002-2008

RIESGOS

- **ALC crecerá en 2008 entre 4.5 y 4.7%, un punto menos respecto a 2007 (5.7%)**
- **ACELERACIÓN DE LA INFLACIÓN (6%-2006 Y 10%- 2008)**
- **Reducción remesas, cae el sector de la construcción en EU**
- **Quantum exportado, disminución en la demanda de bienes (en 2007, manufacturas 45%, bienes primarios 54%)**
- **Emergen tensiones distributivas por desigualdad (190 millones de pobres) y por aumento de precios de alimentos y energía**
- **Aumento de índice de precios de los alimentos entre 7 y 30% promedio 16%**
- **Incidencia en la indigencia de 3 puntos 12.7 a 15.9% (más de 16 m de indigentes)**
- **Si se mejora el ingreso en 6% el incremento es de 10 millones de indigentes y 10 de pobres**
- **Oportunidades desiguales de libre comercio**
- **Deterioro por patrón extractivo de recursos naturales**
- **Pérdida del espacio y la cooperación regional**

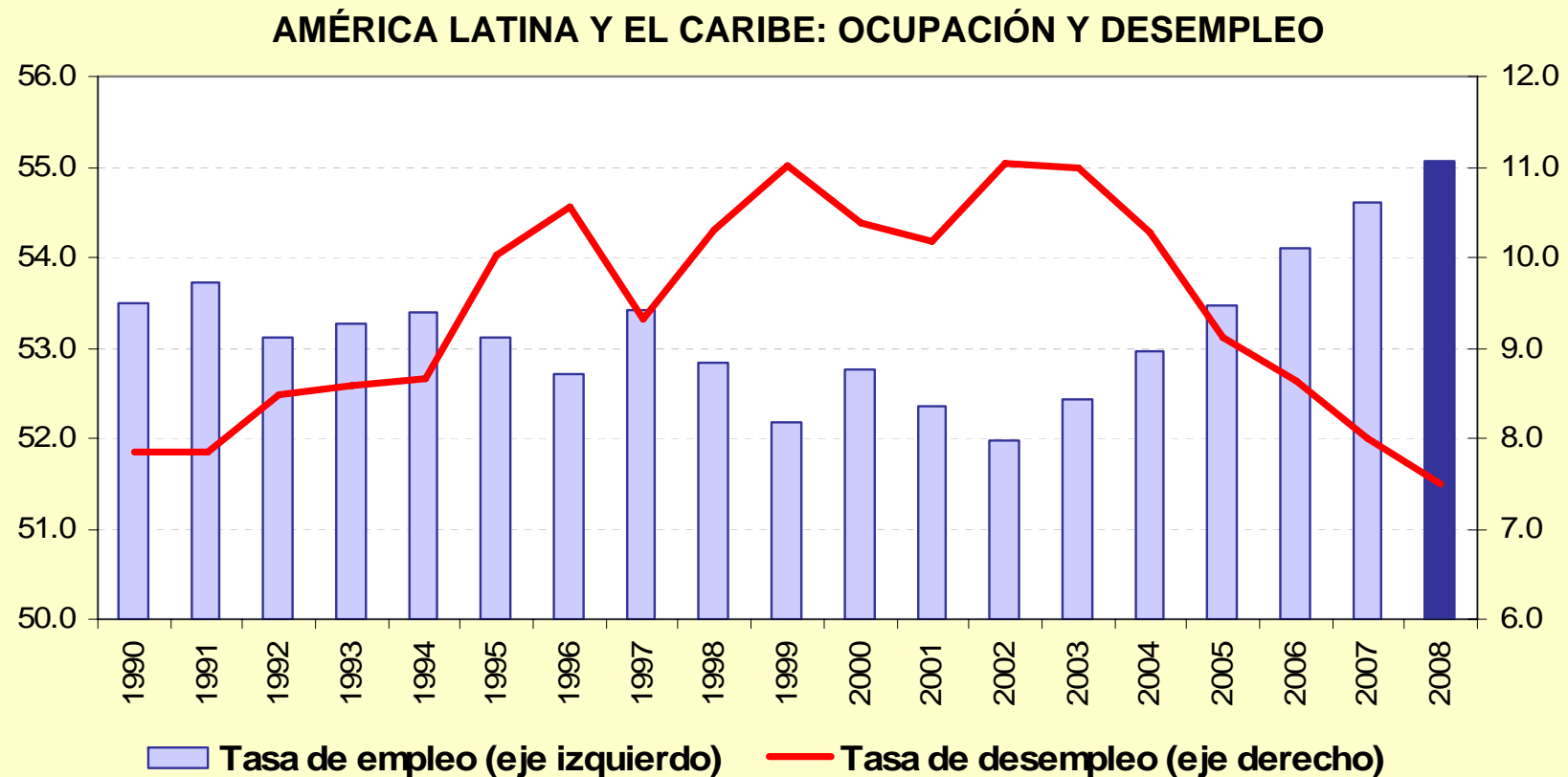
El PIB per cápita de América Latina está creciendo por encima del 3%

AMÉRICA LATINA Y EL CARIBE: TASAS DE VARIACIÓN DEL PIB PER CÁPITA
(En porcentajes)



Para encontrar un periodo de crecimiento similar habría que remontarse 40 años atrás.

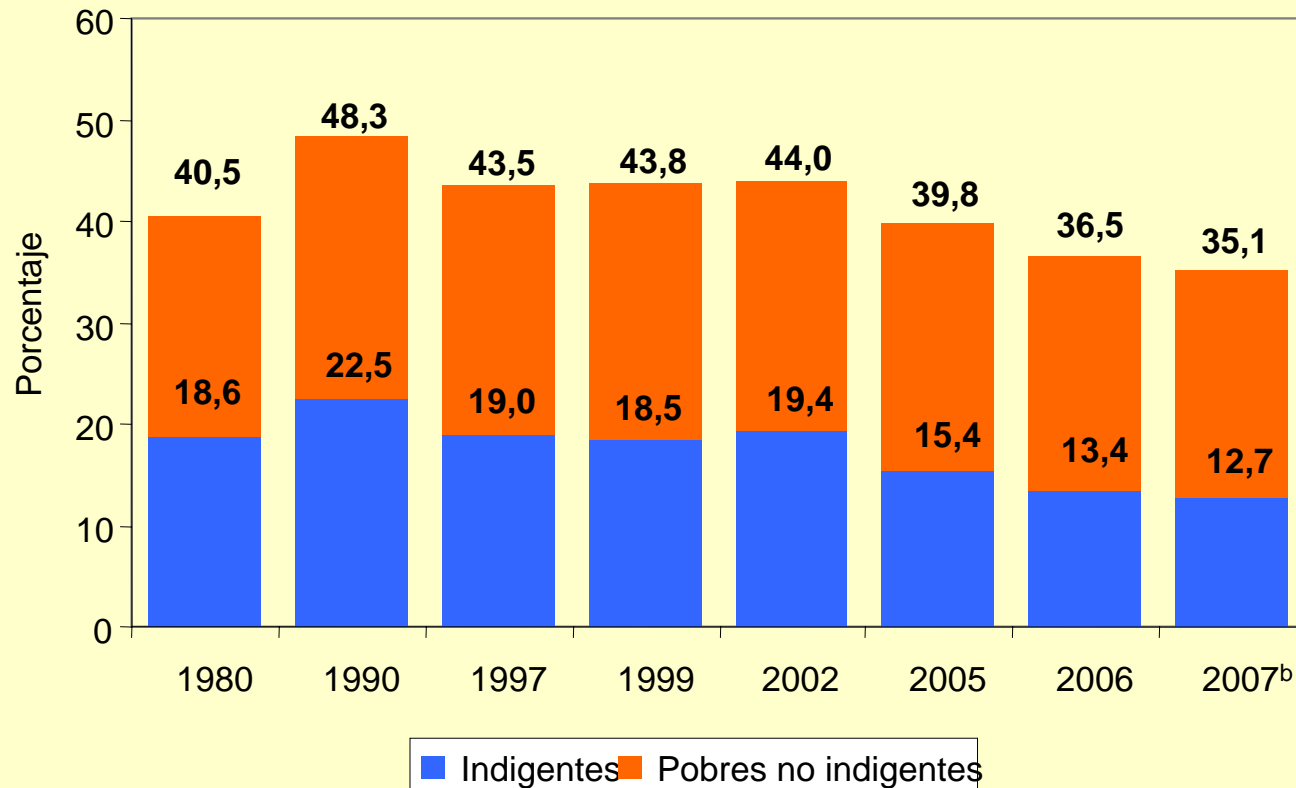
El crecimiento es acompañado por una mejora en los indicadores del mercado laboral



Tasas de crecimiento más altas, menor desempleo y empleos de mayor calidad permiten mejorar los indicadores de pobreza.

Las tasas de pobreza e indigencia están disminuyendo

AMÉRICA LATINA: EVOLUCIÓN DE LA POBREZA Y LA INDIGENCIA, 1980-2007
(En porcentajes de personas)



Sin embargo, hay 190 millones de pobres, de los cuales 70 millones son indigentes. Ambos valores son superiores a los de 1980.

La región es menos vulnerable a los shocks externos que en el pasado

- **Superávit en cuenta corriente (aunque decreciente)**
- **Finanzas públicas más ordenadas (mayores superávit primarios que en otros períodos expansivos)**
- **Menor deuda pública y mejoras en su composición**
- **Mayores reservas internacionales y menor deuda externa**

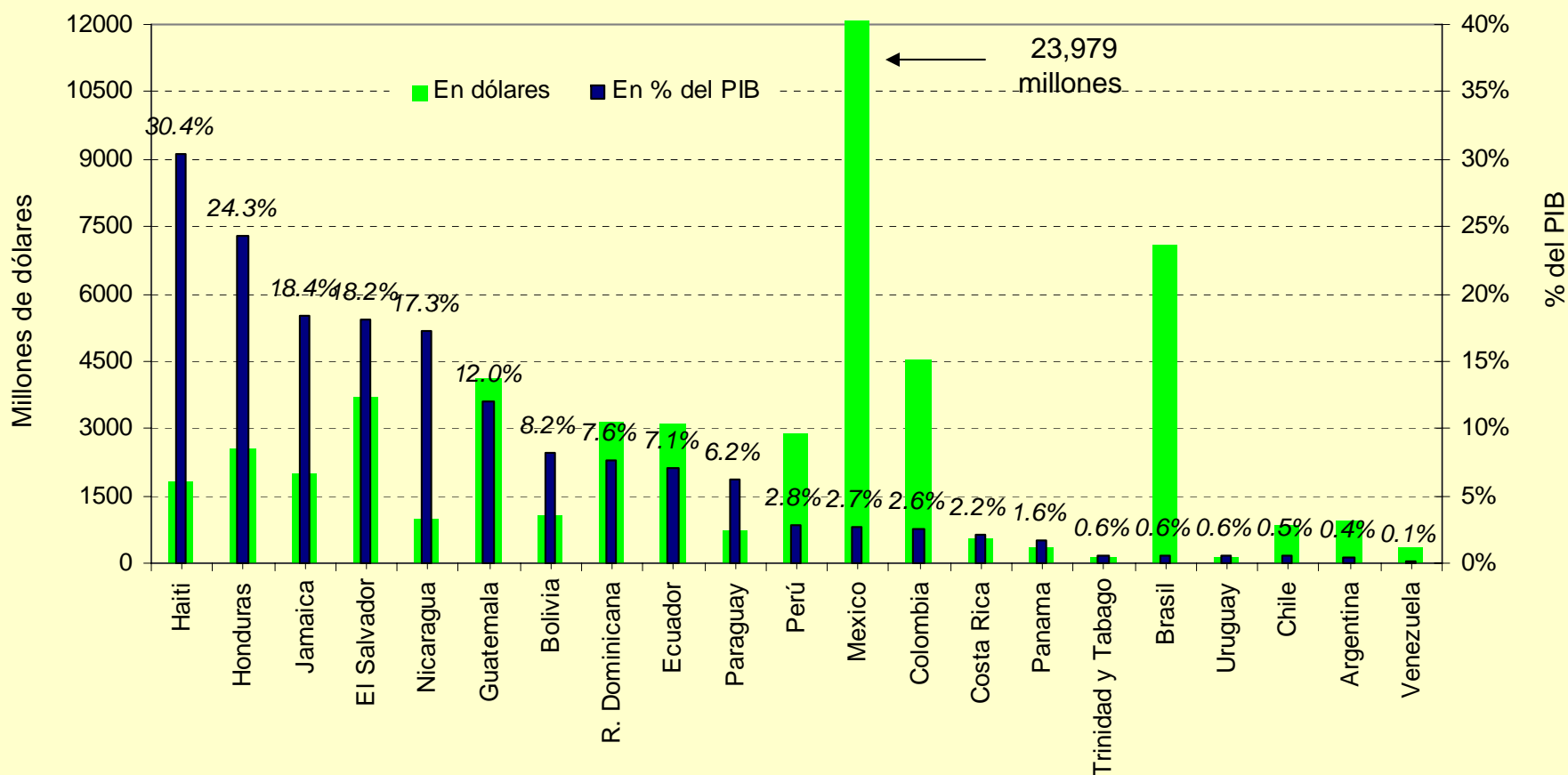
Sin embargo, hay algunos riesgos

Posibles impactos de la desaceleración global

- Reducción de las remesas
- Desaceleración de exportaciones de manufacturas
 - Depende de los productos que se exporten y de los mercados de destino
- Habrá disminución en el precio de los bienes primarios?
 - Probable desaceleración en China (Estados Unidos, Europa y Japón representan el 50% de las exportaciones chinas)
 - Pero, las *commodities* pueden ser reserva de valor

La importancia de las remesas para varios países de la región

AMÉRICA LATINA Y EL CARIBE: REMESAS, 2007
(En millones de dólares y porcentajes del PIB)



La contracción de la economía norteamericana no afecta a todos por igual

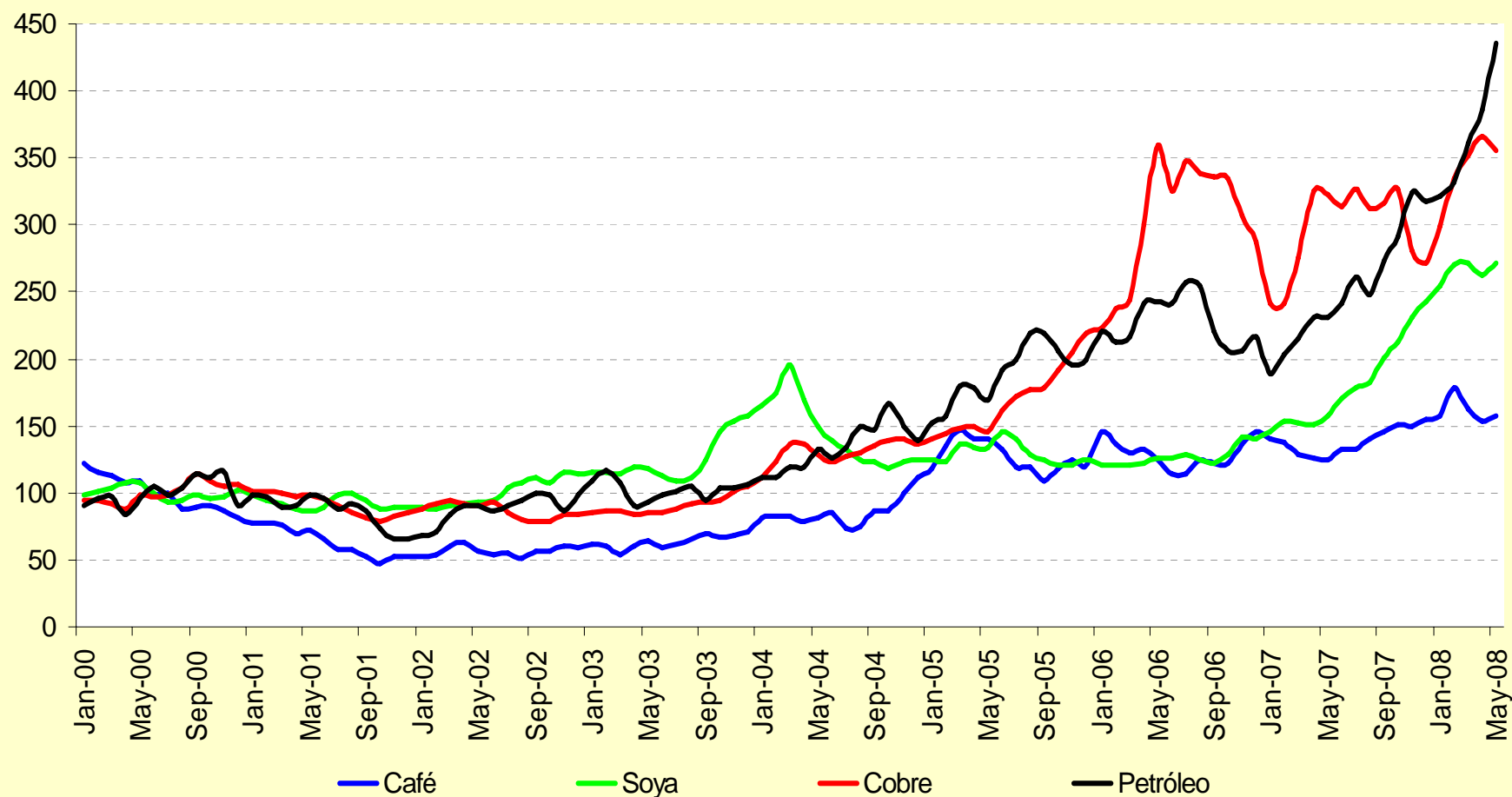
AMÉRICA LATINA: CANASTA DE EXPORTACIONES Y DISTRIBUCIÓN GEOGRÁFICA EN 2006
(Porcentajes del total de exportaciones)

	Composición de las exportaciones (% del total)	Distribución geográfica	
		Países desarrollados	Economías emergentes
América Latina (19)			
Bienes primarios	54.2	57.9	42.1
Manufacturas	44.6	71.5	28.5
Total	98.9	63.6	36.4
América Latina sin México (18)			
Bienes primarios	72.9	51.1	48.9
Manufacturas	25.7	35.8	64.2
Total	98.6	46.5	53.5
México			
Bienes primarios	25.7	87.6	12.4
Manufacturas	73.7	90.5	9.5
Total	99.4	89.8	10.2



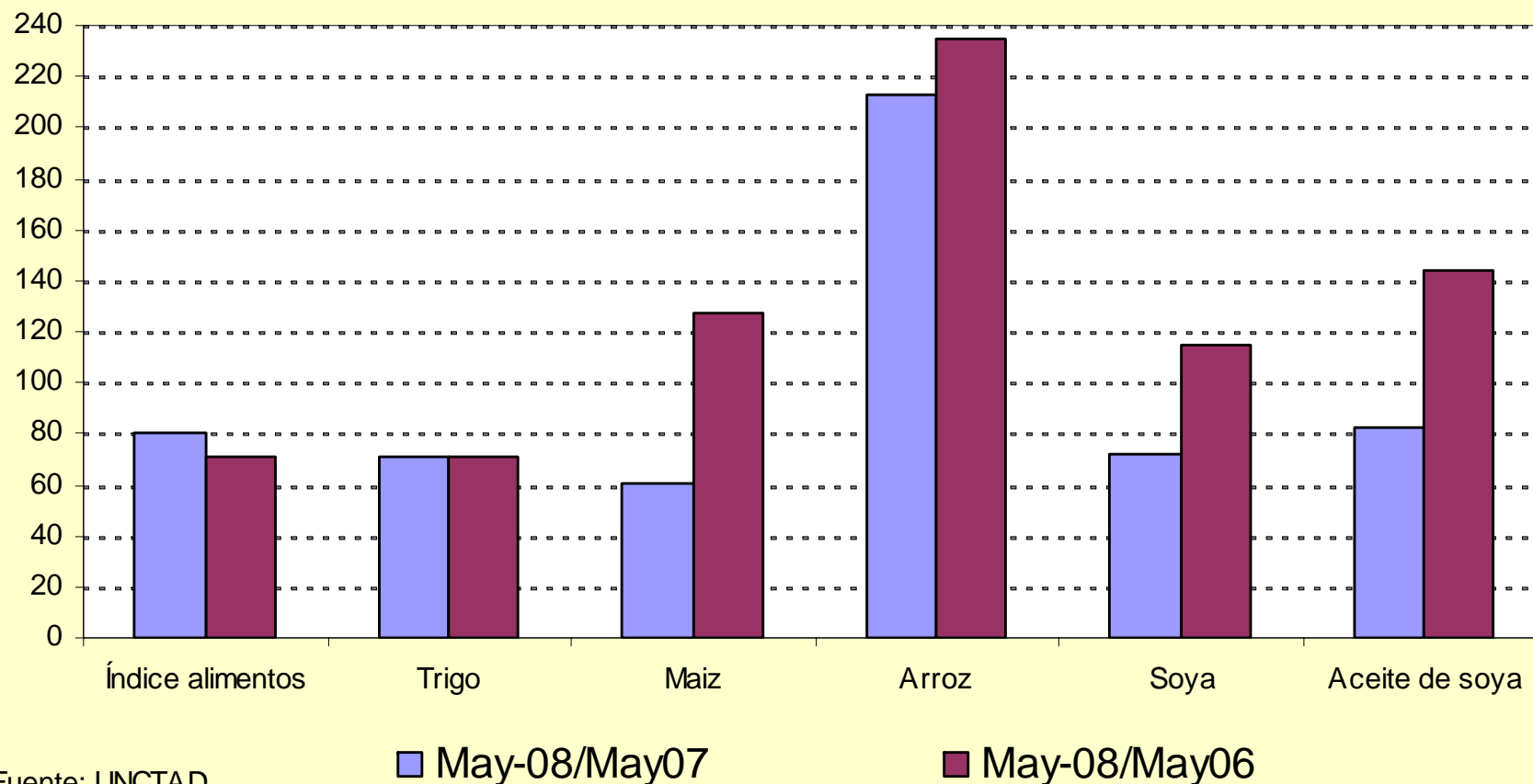
Los precios de las commodities siguen creciendo

INDICES DE PRECIOS DE COMMODITIES SELECCIONADAS
(indices 2000=100)



Últimamente se ha acelerado el aumento de precios de algunos alimentos

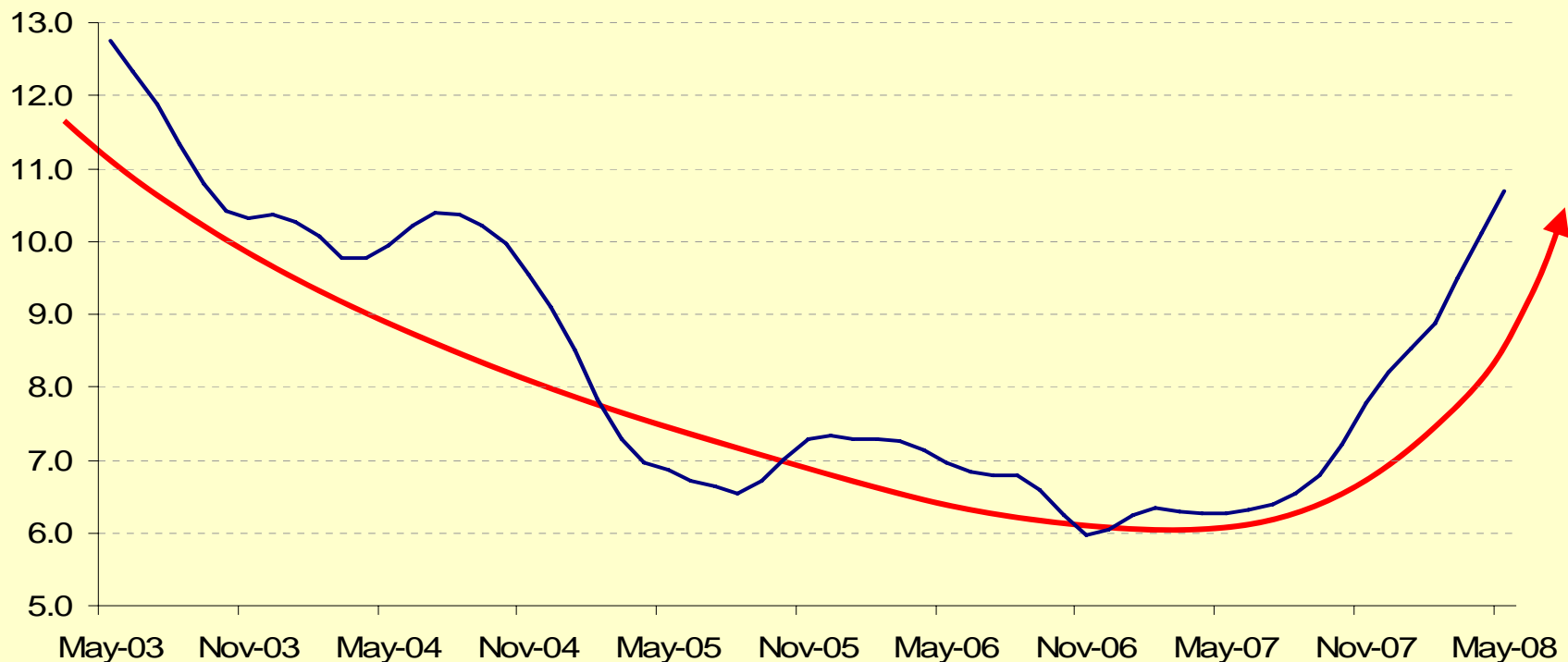
VARIACIÓN ACUMULADA DE LOS PRECIOS DE ALGUNOS ALIMENTOS



Fuente: UNCTAD

La tasa de inflación se está acelerando de manera generalizada

AMÉRICA LATINA: TASA DE INFLACIÓN
(Promedio móvil trimestral anualizado %)



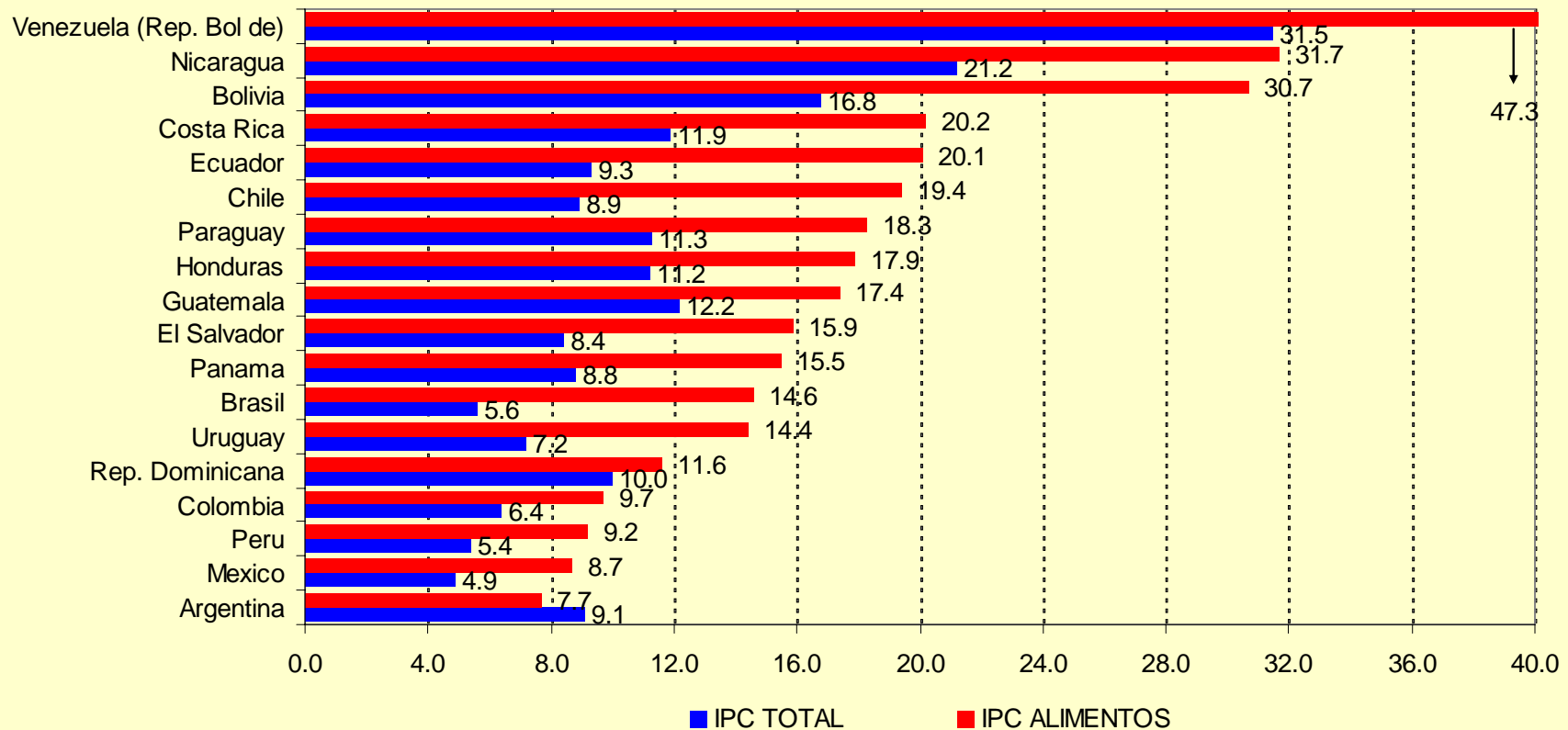
Esto agudiza los dilemas de la política monetaria y cambiaria y amenaza con transformar en negativo el impulso sobre el crecimiento proveniente de ellas.

El impacto de la aceleración inflacionaria no es igual para todos

AMERICA LATINA: ÍNDICE DE PRECIOS AL CONSUMIDOR, MAYO 2007-MAYO

2008

(En porcentajes)



El aumento del precio de los alimentos provocará un incremento de la pobreza y la indigencia

	2007		Incremento del 15% de los precios de los alimentos: efectos en los niveles de indigencia y pobreza respecto de 2007			
			Sin aumento de los ingresos		Con aumento de los ingresos del 5%	
	<i>Porcentaje</i>	<i>Millones de personas</i>	<i>Porcentaje</i>	<i>Millones de personas</i>	<i>Porcentaje</i>	<i>Millones de personas</i>
Indigencia	12,7	68,5	15,6	84,2	14,7	79,1
<i>Cambio respecto del 2007</i>			2,9	15,7	2,0	10,6
Pobreza	35,1	189,5	37,9	204,5	37	199,6
<i>Cambio respecto del 2007</i>			2,8	15,0	1,9	10,1

Elaborado por CEPAL

Esto representa un serio obstáculo en el camino a recorrer para alcanzar los ODM.

Avance hacia el cumplimiento de las Metas del Milenio (56% del plazo)

- La región está en trayectoria de cumplimiento
 - ➔ Reducción del hambre
 - ➔ Disminución de la desnutrición infantil
 - ➔ Disminución de la mortalidad infantil
 - ➔ Acceso a agua potable
 - ➔ Equidad de género en educación
- La región registra progresos insuficientes en:
 - ➔ Pobreza extrema (hay progreso pero aún hay patrón adverso: países con mayor pobreza progresaron menos)
 - ➔ Mortalidad materna
 - ➔ Universalización de la educación primaria
 - ➔ Acceso a saneamiento
 - ➔ Sostenibilidad del medio ambiente

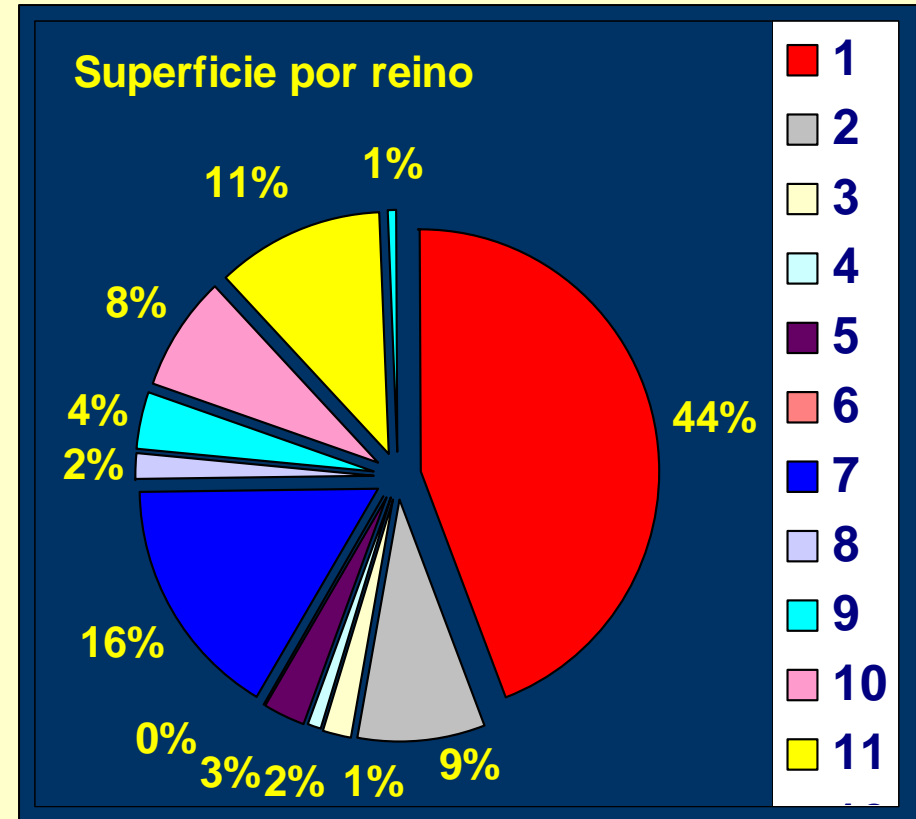
Oportunidades para el desarrollo sostenible

- Avanzar en los mecanismos de creación de mercados ambientales innovadores o con base en buenas prácticas. (bienes y servicios que ofrecen los ecosistemas y para su protección)
- Evaluar el potencial regional, del capital natural y biodiversidad, para ofrecer servicios ambientales globales.
- Analizar las oportunidades y riesgos de las negociaciones de cambio climático de cara a Dinamarca 2009.
- Establecer una red de instituciones regionales y subregionales de cooperación y de financiamiento públicas y privadas.
- Participar en la provisión de seguridad climática planetaria.
- Avanzar en la reducción de externalidades ambientales negativas.

Singularidad de la región



1. Bosques húmedos latifoliados tropicales y subtropicales
2. Bosques secos latifoliados tropicales y subtropicales
3. Bosques templados latifoliados y mixtos
4. Bosques y matorrales mediterráneos
5. Bosques de coníferas tropicales y subtropicales
6. Bosque de coníferas templado



7. Pastizales, sabanas y matorrales tropicales y subtropicales
8. Pastizales y sabanas inundables
9. Pastizales y matorrales montañosos
10. Pastizales, sabanas y matorrales templados
11. Desiertos y matorrales xéricos
12. Manglares

Instrumentar metas de eficiencia energética a nivel regional

- Crecer reduciendo la intensidad energética y de las emisiones de GEI**
- Aumentar la participación de energía renovable en un 30% para el 2015**
- Aumentar la cobertura de grupos sociales rezagados para el 2020**
- Reducir la intensidad energética y de las emisiones en el transporte urbano de las ciudades de más de 1m de habitantes.**

...para una agenda global

- **Suministro adecuado de bienes (servicios) públicos globales**
 - **Estabilidad macroeconómica y financiera global**
 - **Sostenibilidad ambiental**
- **Superación de las asimetrías internacionales**
 - **Macroeconómicas y financieras**
 - **Productivas y tecnológicas**
 - **Movilidad de factores**
- **Construcción de una agenda social internacional basada en los derechos**

La sostenibilidad ambiental como bien público

- **Dos prioridades: cambio climático y biodiversidad**
- **Movilización de recursos internacionales:**
 - **Impuestos acordados internacionalmente**
 - **Creación de mercados de servicios ambientales**
- **Coherencia del sistema comercial internacional**

Ciudadanía

- ➡ **Doble dimensión: derechos y responsabilidades = participación en el desarrollo de “lo público”**
- ➡ **Lo público como espacio de los intereses colectivos y no como sinónimo de lo estatal**
- ➡ **Afianzar una cultura de convivencia y desarrollo colectivo basada en la tolerancia frente a la diferencia y en la solución negociada de los conflictos**
- ➡ **Más sociedad**

PANORAMA ECONÓMICO Y SOCIAL DE AMÉRICA LATINA Y EL CARIBE

Alicia Bárcena
Secretaria Ejecutiva

Comisión Económica para América Latina y el Caribe

21 de julio de 2008

