

TEMAS

- ▶ Desarrollo agropecuario y rural
- ▶ Seguridad alimentaria y nutricional (SAN)
- ▶ Estadísticas y sistemas de información
- ▶ Gestión integral de riesgos y seguros agropecuarios
- ▶ Impacto del cambio climático sobre la agricultura y la seguridad alimentaria nutricional y opciones de respuesta

ACTIVIDADES

- ▶ Análisis aplicado y divulgación
- ▶ Asesoría técnica y fortalecimiento de capacidades
- ▶ Desarrollo de sistemas de información
- ▶ Reuniones de expertos y comunidades de práctica

SOCIOS PRINCIPALES

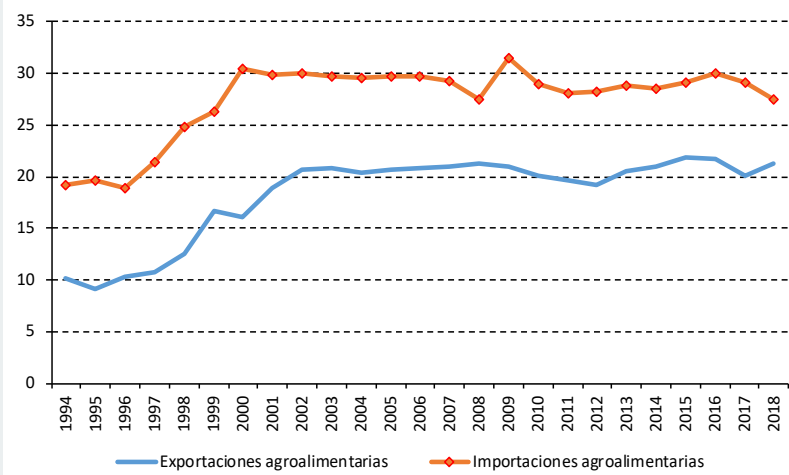
Ministerios de Agricultura y la Secretaría Ejecutiva del Consejo Agropecuario Centroamericano (SE-CAC) del Sistema de la Integración Centroamericana (SICA), institutos nacionales de estadística, institucionalidad de SAN, Comisión Centroamericana de Estadísticas (CENTROESTAD), Secretaría de Integración Económica Centroamericana (SIECA), FAO, CIAT, IICA y CCAFS/CIAT, entre otros.

INICIATIVAS

- ▶ Gestión de información para políticas y proyectos de desarrollo rural, agropecuario, seguridad alimentaria y nutricional y clima con los países de la región SICA.
- ▶ Fortalecimiento de capacidades técnicas nacionales y regionales de los países de la región SICA para la agricultura sostenible y la seguridad alimentaria y nutricional adaptadas al cambio climático.
- ▶ Seguros agropecuarios tradicionales e indizados, dirigidos a micro y pequeños productores rurales en los países de la región SICA, desde la perspectiva de gestión integral de riesgos.

Centroamérica: comercio agroalimentario intrarregional, 1994-2018

(Como porcentaje de exportaciones e importaciones a todos los países)



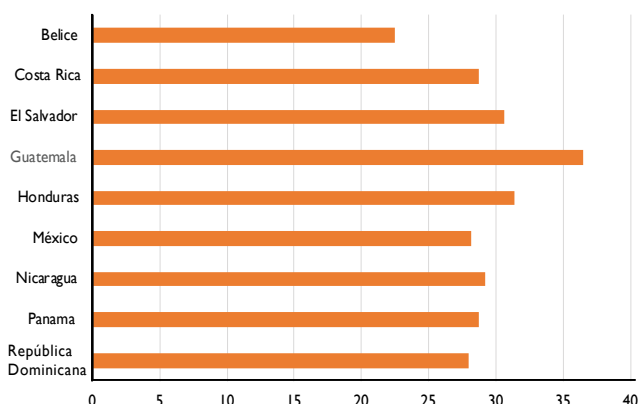
Aunque el principal socio comercial de la región son los Estados Unidos, el comercio intrarregional también es significativo, pues ha experimentado un incremento relevante en la década de 1990 y a partir de 2000 se ha mantenido relativamente constante. Alrededor del 20% de exportaciones agroalimentarias se destinan al comercio intrarregional y 30% de las importaciones tienen origen en la región centroamericana.

Fuente: Secretaría de Integración Económica Centroamericana (SIECA), sobre la base del Sistema de Estadísticas de Comercio de Centroamérica, 2019 [base de datos en línea] <http://www.sec.sieca.int/>.

SEGURIDAD ALIMENTARIA NUTRICIONAL

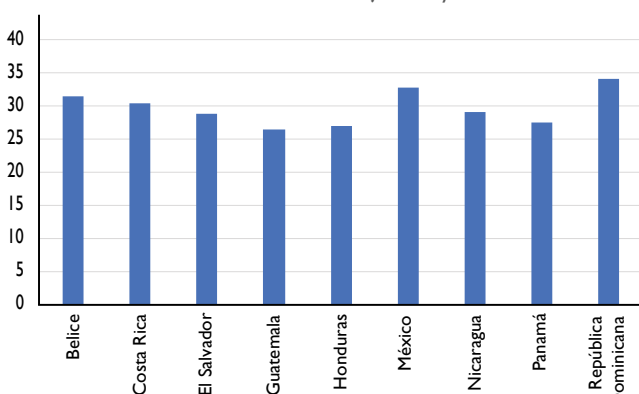
Centroamérica, la República Dominicana y México:
doble carga de la malnutrición, 2016
(En porcentajes)

A. Prevalencia de anemia en niños menores de cinco años



Fuente: Organización Mundial para la Salud (OMS), "Anaemia in children < 5 years, estimates by country", Indicador de la base de datos Global Health Observatory data repository, 2019 [en línea] <http://apps.who.int/gho/data/view.main.ANEMIACHILDREN?lang=en>.

B. Prevalencia de obesidad entre mujeres mayores de 18 años



Fuente: Organización Mundial para la Salud (OMS), "Prevalence of obesity among adults, BMI ≥ 30, age-standardized, estimates by country", Indicador de la base de datos Global Health Observatory data repository, 2019 [en línea] <http://apps.who.int/gho/data/view.main.CTRY2450A>.

Aunque los países han logrado importantes avances en la reducción de la desnutrición, se ha observado un aumento significativo del sobrepeso y la obesidad en adultos y niños. Ambas problemáticas de exceso y déficit de peso (la doble carga de la malnutrición) a veces coexisten en las mismas comunidades e incluso familias.

PUBLICACIONES



[Cambio climático y seguridad alimentaria y nutricional en Centroamérica y la República Dominicana: propuestas metodológicas](#)

[Acompañamiento técnico y fortalecimiento de capacidades de los productores agropecuarios en el contexto del cambio climático en Costa Rica](#)



[Análisis de viabilidad legal, sostenibilidad financiera y operativa de una institución público-privada rectora de los seguros agropecuarios en Guatemala](#)

ESTADÍSTICAS

El Sistema de Información Agropecuaria (SIAGRO-GIPP), con información estadística de Costa Rica, El Salvador, Guatemala, Honduras, Nicaragua, Panamá y la República Dominicana, forma parte de CEPALSTAT.

UNIDAD DE DESARROLLO AGRÍCOLA
COMISIÓN ECONÓMICA PARA
AMÉRICA LATINA Y EL CARIBE (CEPAL)
Sede subregional en México

Jefa de la Unidad: Julie Lennox



Bld. Miguel de Cervantes Saavedra 193, piso 12
Col. Granada • Alcaldía Miguel Hidalgo
CP 11520 Ciudad de México • México
Tel. (+52-55) 4170-5600 • C.E.: uacc-mex@cepal.org
repositorio.cepal.org