

HOJA INFORMATIVA

Industria Automotriz

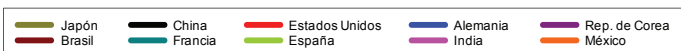
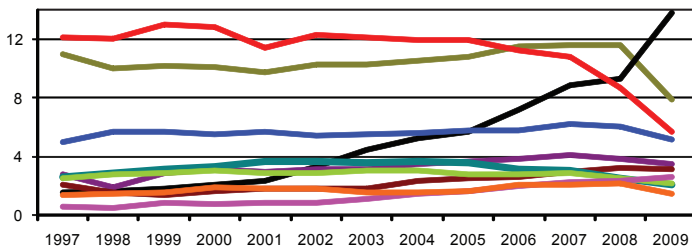
Del informe de la CEPAL:

La inversión extranjera directa en América Latina y el Caribe 2009

- El alza del precio de los combustibles convencionales, las mayores exigencias regulatorias para reducir las emisiones contaminantes y la crisis financiera internacional acentuaron los problemas estructurales de los principales fabricantes de vehículos.
- Se aceleró la deslocalización de la producción hacia economías emergentes (principalmente los BRIC - Brasil, Rusia, India y China) que combinan grandes mercados internos, menores costos de producción y cercanía a importantes mercados de exportación.
- Creció la importancia de Asia en las cadenas de valor de las empresas transnacionales. En 2009, China se transformó en el mayor productor y principal mercado consumidor del planeta. Asimismo aumentó la concentración empresarial y la competencia en marcas e innovación (motores más eficientes, autos híbridos, flex-fuel).

PRINCIPALES PAÍSES PRODUCTORES DE VEHÍCULOS, 1997-2009

(En millones de unidades)

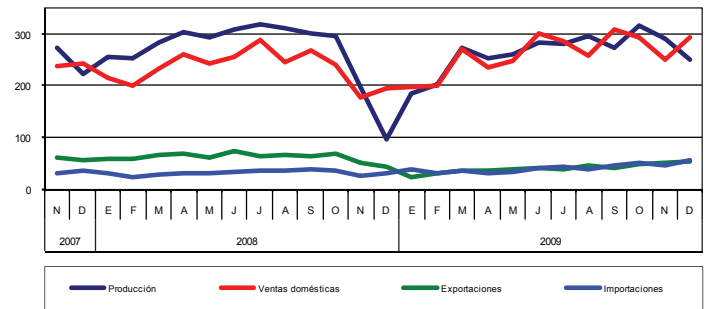


Fuente: CEPAL, sobre la base de información de la Organisation Internationale des Constructeurs d'Automobiles (OICA) y asociaciones nacionales.

- Las políticas industriales han sido fundamentales en la dinámica y la orientación del sector en las economías emergentes de mayor tamaño. Los instrumentos utilizados incluyen mecanismos de atracción de IED, incentivos financieros, tributarios y arancelarios, fortalecimiento de la cadena de valor, y la creación y promoción de empresas nacionales, especialmente en China.
- En América Latina, Brasil y México concentran más de 90% de la producción, ocupando el sexto y décimo lugar entre los mayores productores del mundo, respectivamente.

BRASIL: PRODUCCIÓN, VENTAS INTERNAS, EXPORTACIONES E IMPORTACIONES DE LA INDUSTRIA AUTOMOTRIZ, MENSUAL 2007-2009

(En miles de unidades)

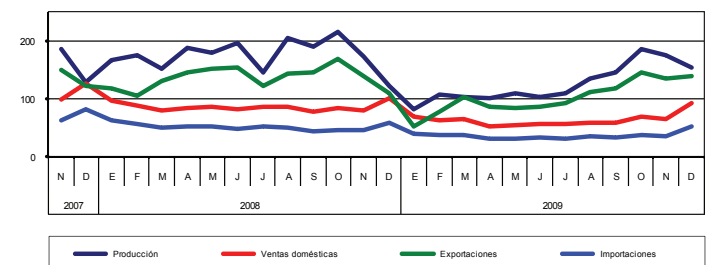


Fuente: CEPAL, sobre la base de información de la Associação Nacional dos Fabricantes de Veículos Automotores (ANFAVEA)

- La competitividad de la industria brasileña se sustenta en la especialización en vehículos compactos, el dinamismo de la demanda interna y en la complementariedad productiva y comercial con Argentina. Esto, junto a una agresiva política de apoyo y estímulos fiscales, permitió a la industria recuperarse rápidamente luego de la reciente crisis.
- México se ha consolidado como plataforma de exportación de vehículos medianos y grandes. En 2009, mientras 80% de la producción se destinaba a la exportación, 60% de la demanda interna era cubierta por importaciones, especialmente de automóviles compactos. La industria automotriz mexicana depende fuertemente del mercado de Estados Unidos, lo que la hizo altamente vulnerable a la dinámica externa y le permitió pocos grados de libertad para enfrentar la crisis.

MEXICO: PRODUCCIÓN, VENTAS INTERNAS, EXPORTACIONES E IMPORTACIONES DE LA INDUSTRIA AUTOMOTRIZ, MENSUAL 2007-2009

(En miles de unidades)



Fuente: CEPAL, sobre la base de información de la Asociación Mexicana de la Industria Automotriz (AMIA)