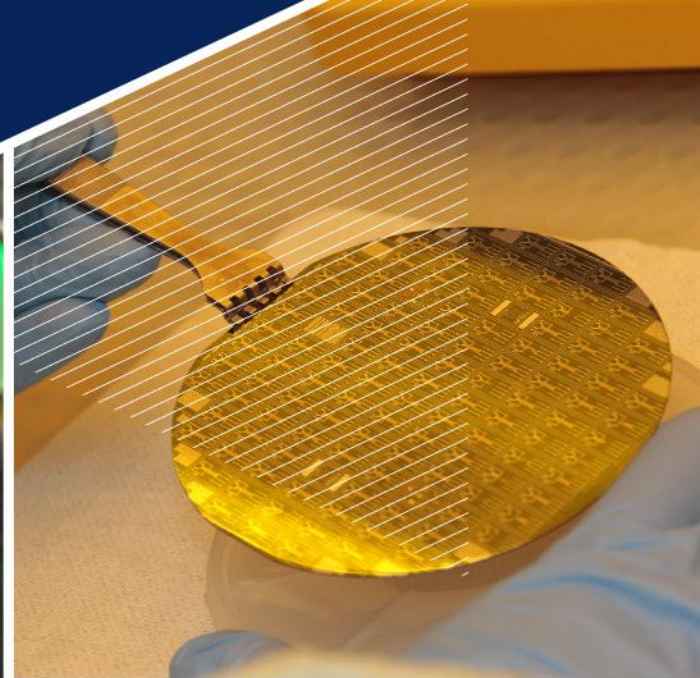




INTI



Taller de trabajo: Industria 4.0

Disertantes: Raquel Ariza



Presidencia
de la Nación

Ministerio de
Producción



INSTITUTO NACIONAL DE TECNOLOGÍA INDUSTRIAL

Instituto Nacional de Tecnología Industrial —INTI—, creado en 1957
INTI es un referente en el sistema nacional de ciencia y tecnología, junto con
CONICET, INTA, CNEA y universidades nacionales.



EL INTI

Brinda:

- Asistencia técnica en el desarrollo de soluciones innovadoras y en la mejora de la competitividad industrial.
- Soporte estratégico para el fortalecimiento del desarrollo de proveedores y productos nacionales, desde la etapa de diseño hasta el producto final.
- Apoyo para el incremento de la productividad, la calidad y la capacidad de mejora continua.



Centro de Diseño Industrial



Entendemos al diseño como una herramienta que debe acompañar a los procesos productivos, desde la concepción de un producto o servicio hasta su fin de vida.

Misión

Asistir en la mejora del desempeño industrial, incorporando la cultura del diseño en las empresas y destacando su rol de facilitador de la calidad.

Visión

Ser referente técnico en el área de Diseño a nivel nacional.

Objetivos

Aportar a un mejor desempeño de las unidades productivas argentinas, a través de la incorporación de herramientas que mejoren la gestión del diseño.

Promover la cultura del diseño y la innovación, para integrar estas perspectivas a la política de calidad de las unidades productivas.

Fortalecer las cadenas de valor.

Favorecer la consolidación de redes nacionales de diseño.



Presidencia
de la Nación

Ministerio de
Producción

Programa de Diseño para la Innovación

- › Función básica
- › Dimensiones
- › Materias primas
- › Forma
- › Concepto de producto
- › Percepción subjetiva

M

- › Descripción general
- › Situación/contexto de vida
- › Estilo de vida
- › Motivaciones
- › Calidad percibida
- › Experiencia de uso

U

- › Tecnologías implicadas
- › Organización de la producción
- › Entorno de trabajo
- › Gestión del proceso productivo
- › Transferencia de información
- › Capacidades tecnológicas productivas

TP

Escenarios

- › Seguridad básica
- › Normativa y regulaciones
- › Propiedad industrial
- › Aseguramiento de la calidad
- › Responsabilidad empresarial
- › Sustentabilidad

R

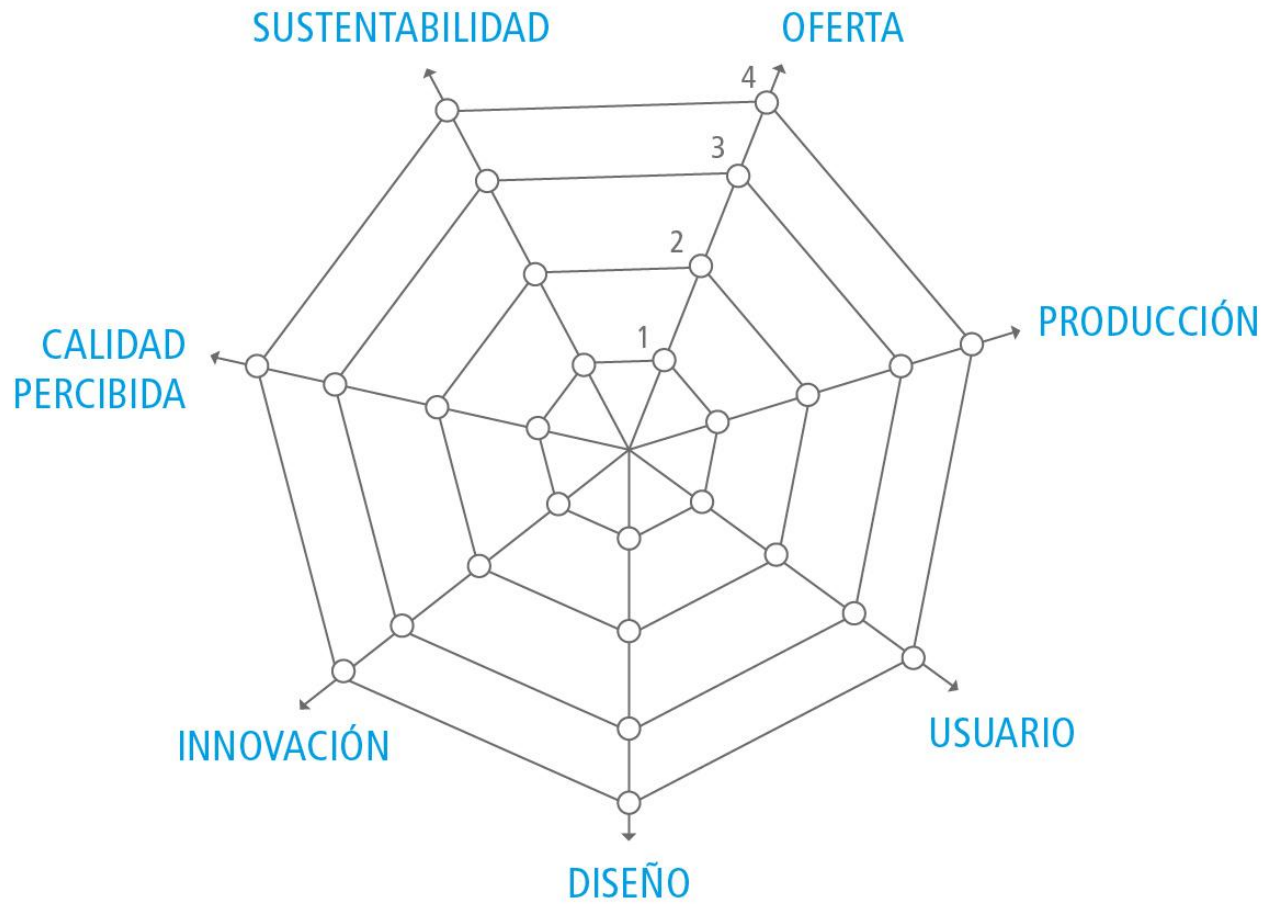
- › Oferta de productos
- › Consumidores
- › Distribución
- › Precio
- › Experiencia de compra
- › Posicionamiento estratégico

\$

C

- › Interlocutores
- › Vectores de visibilidad
- › Canales de comunicación
- › Mensaje a transmitir
- › Gestión de la comunicación
- › Estrategia de comunicación







Presidencia
de la Nación

Ministerio de
Producción

Laboratorio de Materialización



36

PROVEEDORES
DE EQUIPOS E INSUMOS

89

PRESTADORES
DE SERVICIO

CON
TECNOLOGÍAS
DE i3D

PRESENCIA
TERRITORIAL

Buenos Aires	Mendoza
CABA	Río Negro
Córdoba	Santa Fe
Entre Ríos	San Juan
Jujuy	Tierra del Fuego
La Pampa	Tucumán

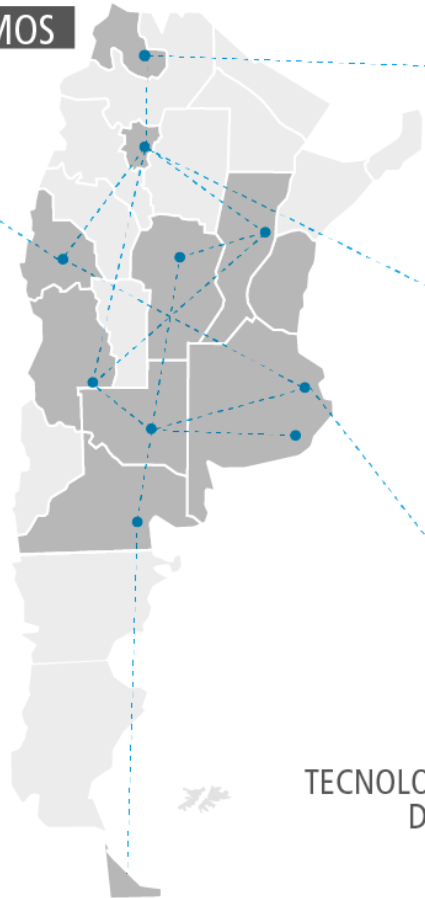
37

ESTABLECIMIENTOS
EDUCATIVOS

CON
TECNOLOGÍAS
DE i3D

+DE

130
ACTORES



Experiencia/Fortaleza del Inti:

- Referentes técnicos para la industria (y en particular en I3D)
- Cobertura territorial y multisectorial (Centros)
- Conocimiento multidisciplinario del INTI
- Capacidad de desarrollar metodologías y transferirlas
- Red de consultores de alcance nacional del Inti



Presidencia
de la Nación

Ministerio de
Producción

Propuesta iniciativa Industria 4.0

Iniciativa Industria 4.0

Objetivos

Acciones INTI

Sensibilizar a la industria

- Organizar seminarios de divulgación
- Desarrollar un portal

Fortalecer a los profesionales

- Capacitar profesionales

Desarrollar una oferta local

- Identificar la oferta local e internacional
- Asistir al desarrollo de productos

Instrumentos de financiación

- Evaluación de proyectos
- Evaluación de expertos

Definición de estándares

- Participar en comisiones de estandarización



INTI



¡Muchas Gracias!

Avenida General Paz 5445
(1657) San Martín,
Buenos Aires, Argentina
54 11 4724 6387
diseño@inti.gov.ar

