

CAMBIO
DE
AÑO
BASE

BC BANCO
CR CENTRAL DE
COSTA RICA

SERIE HISTÓRICA DE LAS
CUENTAS NACIONALES
1991-2012



CAB: Cambios metodológicos, 1991-2012



**Actualiza el
año base.**

**Introduce
clasificadores y
nomenclaturas.**

CAB

**Amplía el
alcance,
calidad y
precisión de las
cuentas
nacionales.**

**Incorpora la
base móvil.**

Cobertura



Nacional



**Sector
institucional**

- Sociedades no financieras (SNF)
- Sociedades financieras (SF)
- Gobierno general (GG)
- Hogares (H)
- Instituciones sin fines de lucro que sirven a los hogares (ISFLH)



**Régimen de
producción**

- Régimen definitivo
- Régimen especial

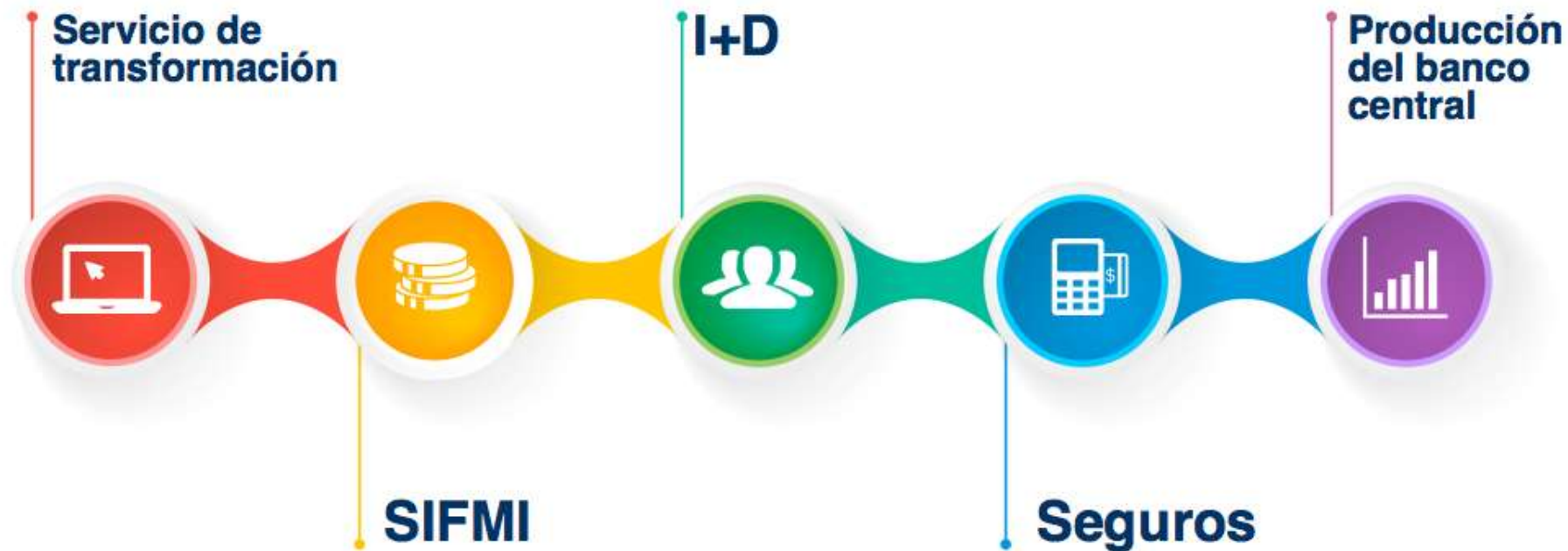


**183
productos**



**136
actividades económicas**

Principales recomendaciones adoptadas del **SCN2008**



Resultados PIB

año 2012

CIFRA BASE
1991

(miles de millones)

¢22 782

CIFRA AÑO DE
REFERENCIA **2012**

(miles de millones)

¢23 371

Revisión al alza

2,6%

Enfoques de cálculo del PIB



Gasto

Total de gastos en bienes y servicios finales producidos dentro del territorio nacional.



Producción

Suma del valor agregado creado en la producción de bienes y servicios dentro del territorio nacional.



Ingreso

Total de ingresos generados en la producción de bienes y servicios dentro del territorio nacional.

Problemas debido a la distancia entre ambas series 1991-2012

Base 1991

- Base fija, año seleccionado 1991
- Manual de cuentas SCN93
- 127 actividades económicas, basadas en el CIIU2
- 169 productos basados en la CCP versión preliminar
- No se apertura la información por régimen de producción según actividad económica. Únicamente se presentaba un total para el régimen de zona franca, sin especificar la actividad económica. Solo incluía actividades de manufactura
- El cuadro de oferta y utilización no contaba con un desglose del consumo intermedio por producto, ni detallaba las exportaciones e importaciones por producto
- Para los cálculos en volumen utiliza una relación insumo producto fija.

Periodo de referencia 2012

- Base móvil, periodo de referencia 2012
- Manual de cuentas SCN2008
- 136 actividades económicas, basadas en el CIIU4
- 183 productos basados en la CCP2
- Apertura la información según régimen de producción por actividad económica
- El Cuadro de oferta y utilización desagrega el consumo intermedio de bienes y servicios para cada actividad económica, además presenta las importaciones según producto
- Para los cálculos en volumen utiliza la doble deflación, lo que implica una relación insumo producto variable
- Clasifica el consumo final según la clasificación de consumo final por actividades.
- Secuencia de cuentas completas por sector institucional.
- Matriz de empleo.
- Matriz de insumo producto.

Problemas debido a la distancia entre ambas series 1991-2012

Dados los cambios metodológicos y la mejora en la estadística básica, se limita la comparabilidad de los niveles de la serie base 1991 con la nueva serie periodo de referencia 2012.

Metodología de extrapolación 2000-2012

Tasa de variación

- Aplica las tasas de variación de la serie 1991 a los resultados de la nueva serie por producto.
- Se ajustan las tasas utilizadas según la disponibilidad de mejor estadística básica.
- Se aplicó para la mayoría de actividades económicas.
- Se aprovecha el acervo de indicadores de volumen.

Reproceso detallado

- Consiste en aplicar la nueva metodología para toda la serie que se quiere extrapolar.
- Se aplicó para las actividades del gobierno general (administración pública, educación y salud), para las sociedades financieras y para los servicios de transformación (manufactura). Exportaciones e importaciones de bienes y servicios.
- Formación Bruta de Capital

Metodología de extrapolación 1991-1999

Interpolación lineal

- El método supone que en el año 2000 la diferencia resultante entre la serie 1991 y la serie 2012 se debe a cambios metodológicos y cambios estadísticos.
- Se replican los cambios metodológicos en toda la serie, por lo que queda como diferencia únicamente los cambios estadísticos.
- Se parte del supuesto que la desviación de los cambios estadísticos se produjo de forma progresiva y acumulativa en el tiempo.
- Por lo tanto se ajusta la serie distribuyendo la diferencia de manera gradual entre los años que comprende las puntas de la serie mediante un promedio geométrico.

Reproceso detallado

- Consiste en aplicar la nueva metodología para toda la serie que se quiere extrapolar.
- Se aplicó para las actividades del gobierno general (administración pública, educación y salud) y para las sociedades financieras. Exportaciones e importaciones de bienes y servicios.
- Formación Bruta de Capital.

Resultados 2000-2012



Extrapolación 2000-2012

Agricultura, ganadería, silvicultura y pesca

Gráfico #4
Agricultura, ganadería, silvicultura y pesca
Tasa de variación del valor agregado nominal
(en porcentajes)

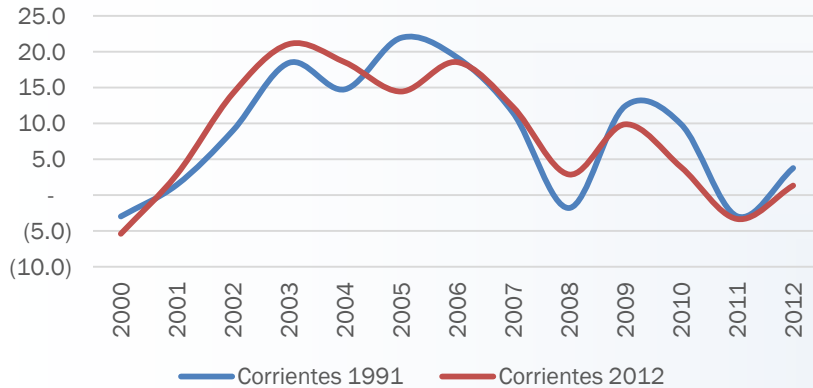


Gráfico #5
Agricultura, ganadería, silvicultura y pesca
Tasa de variación del valor agregado en volumen
(en porcentajes)

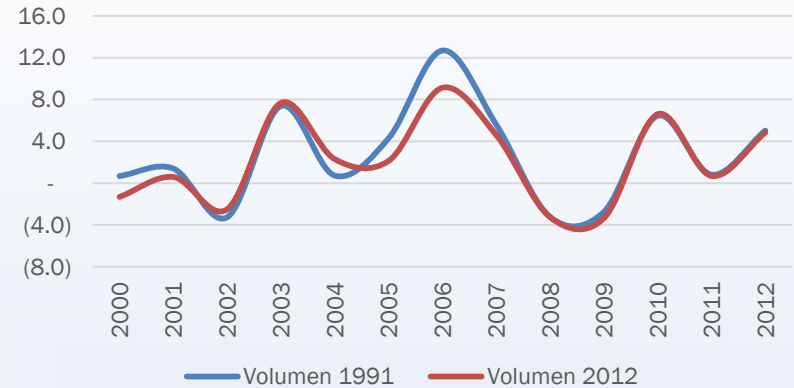
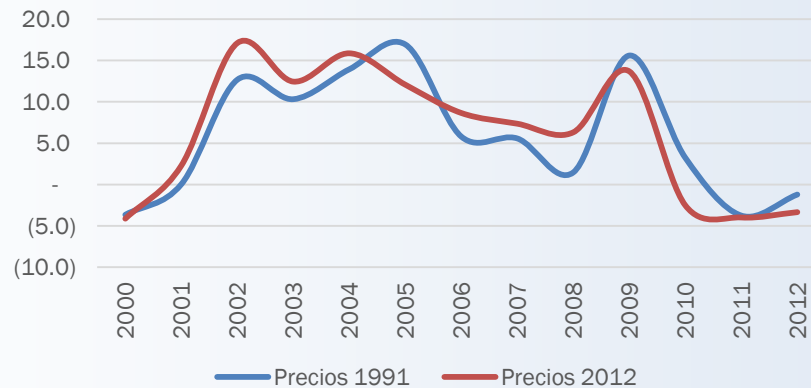


Gráfico #6
Agricultura, ganadería, silvicultura y pesca
Tasa de variación nivel de precios del valor agregado
(en porcentajes)



Extrapolación 2000-2012

Comercio y reparación de vehículos

Gráfico #22
Comercio y reparación de vehículos y motocicletas
Tasa de variación del valor agregado nominal
(en porcentajes)

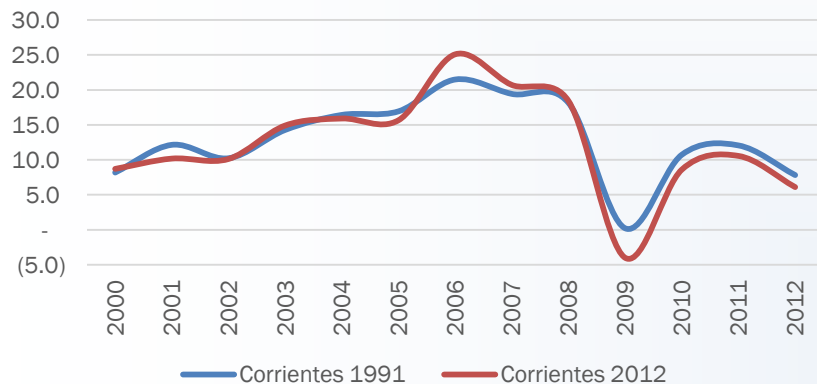


Gráfico #23
Comercio y reparación de vehículos y motocicletas
Tasa de variación del valor agregado volumen
(en porcentajes)

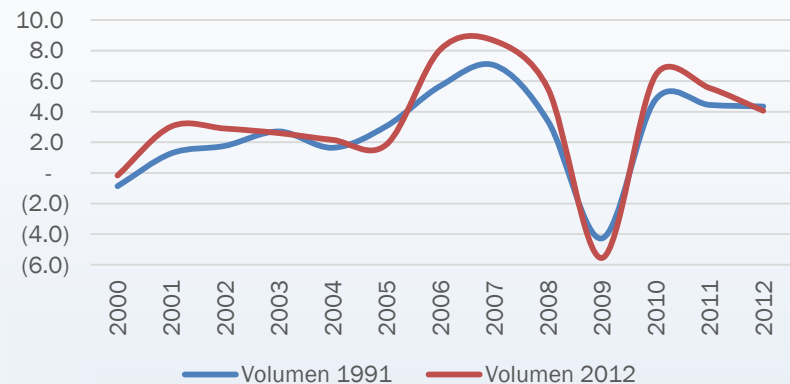
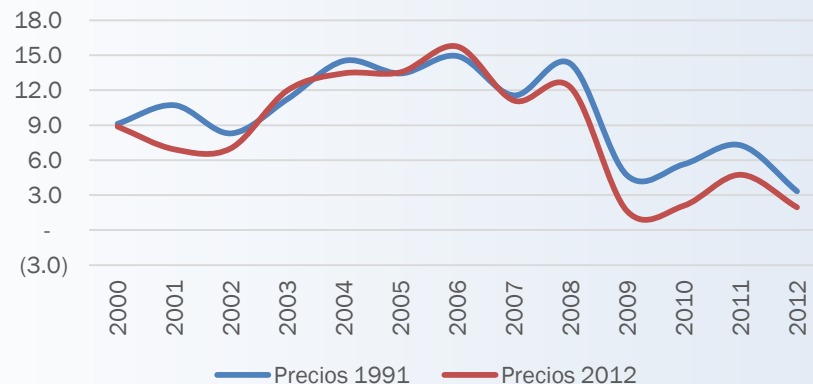


Gráfico #24
Comercio y reparación de vehículos y motocicletas
Tasa de variación del nivel de precios del valor agregado
(en porcentajes)



Extrapolación 2000-2012

Electricidad, agua y servicios de saneamiento

Gráfico #16
Electricidad, agua y servicios de saneamiento
Tasa de variación del valor agregado nominal
(en porcentajes)

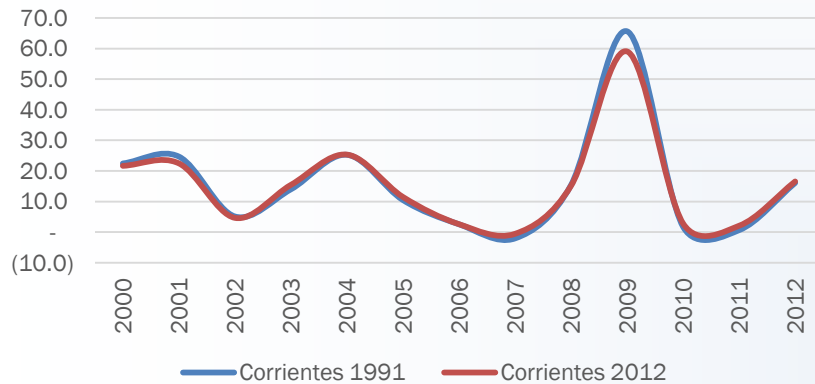


Gráfico #17
Electricidad, agua y servicios de saneamiento
Tasa de variación del valor agregado en volumen
(en porcentajes)

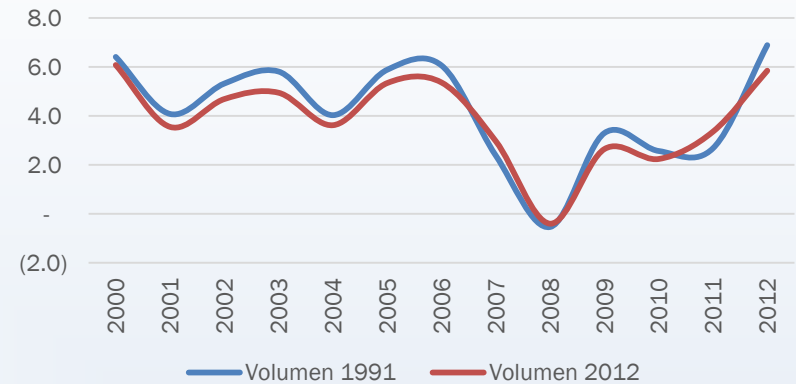
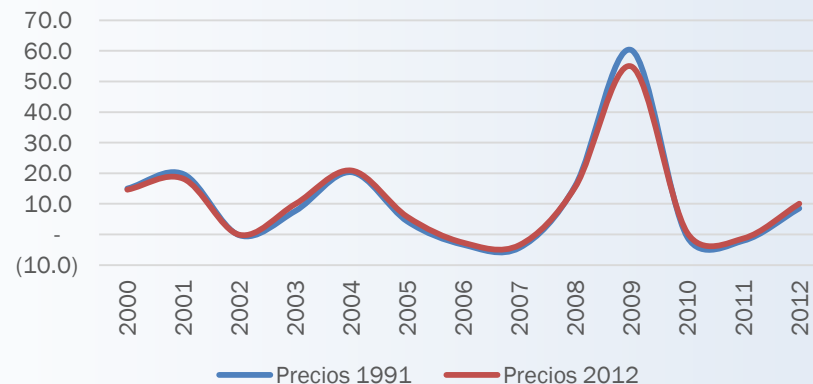


Gráfico #18
Electricidad, agua y servicios de saneamiento
Tasa de variación del nivel de precios del valor agregado
(en porcentajes)



Extrapolación 2000-2012

Industrias manufactureras, regímenes especiales (RE)

Gráfico #13
Industrias manufactureras (RE)
Tasa de variación del valor agregado nominal
(en porcentajes)

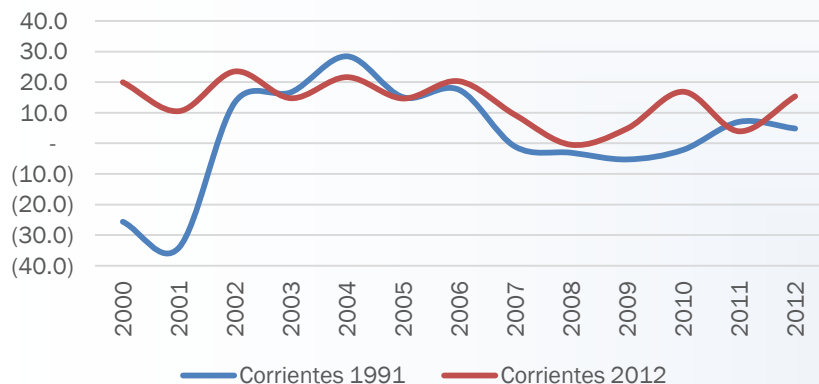


Gráfico #14
Industrias manufactureras (RE)
Tasa de variación del valor agregado en volumen
(en porcentajes)

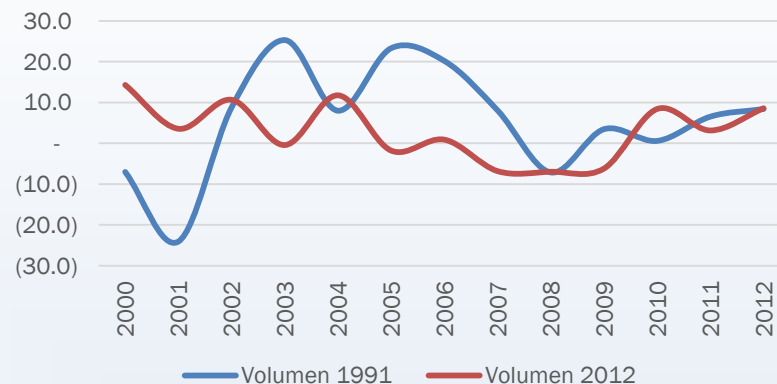
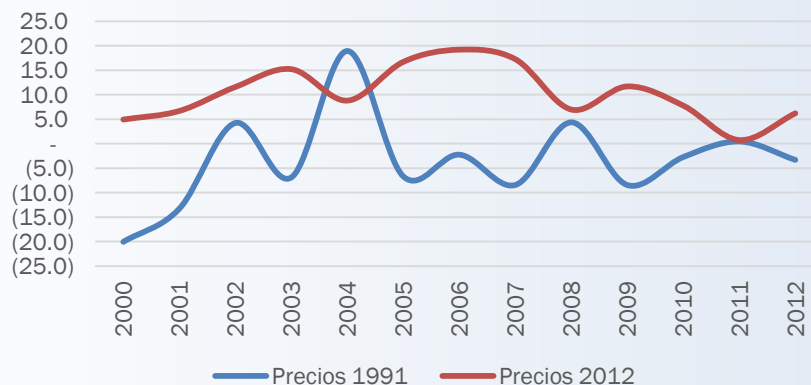


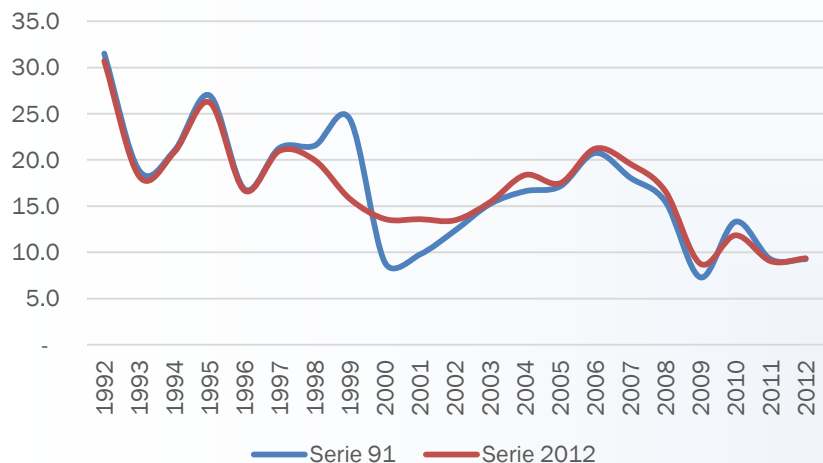
Gráfico #15
Industrias manufactureras (RE)
Tasa de variación del nivel de precios del valor agregado
(en porcentajes)



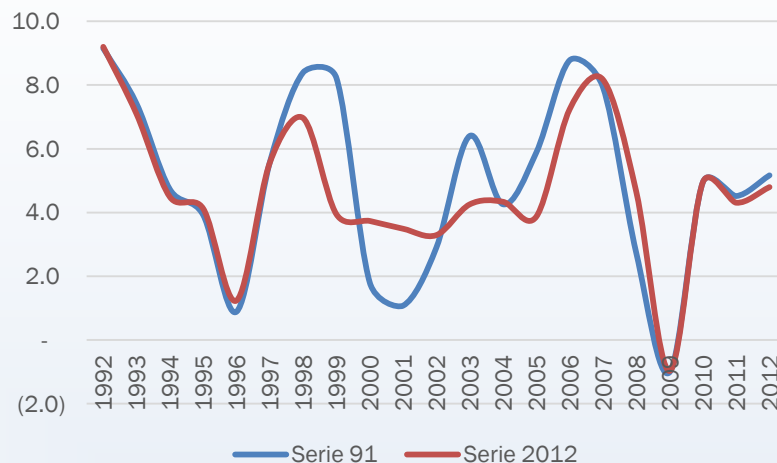
Extrapolación 1991-2012

Producto Interno Bruto

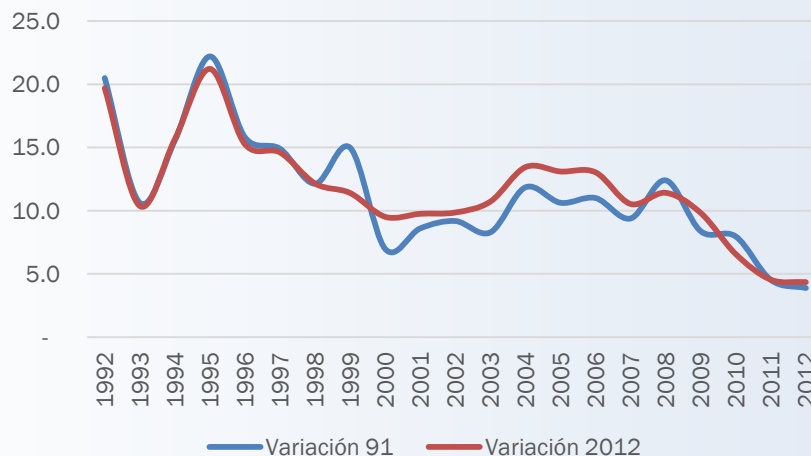
Variación nominal



Variación volumen



Deflactor implícito del PIB



Extrapolación 2000-2012

Gasto de consumo final de los hogares

Gráfico #55
Gasto de consumo final de los hogares
Tasa de variación nominal
(en porcentajes)

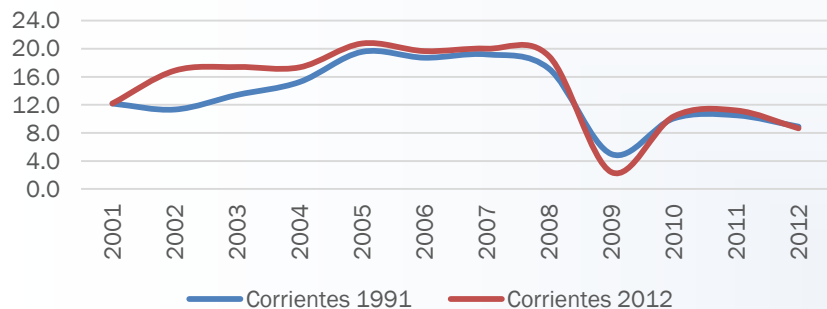


Gráfico #56
Gasto de Consumo Final de los Hogares
Tasa de variación en volumen
(en porcentajes)

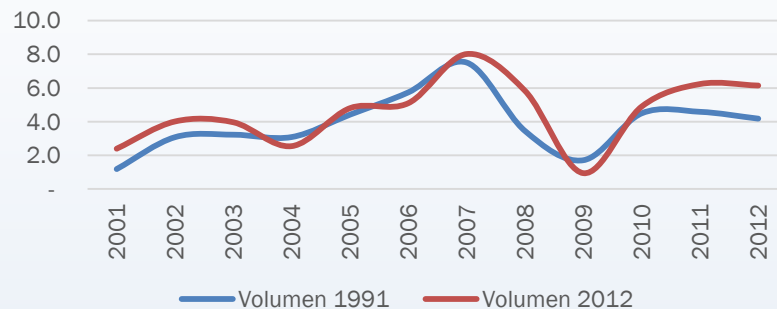


Gráfico #57
Gasto de Consumo Final de los Hogares
Tasa de variación en el nivel de precios
(en porcentajes)

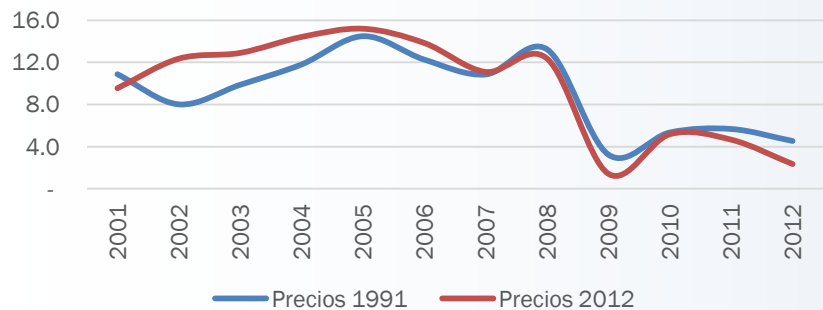
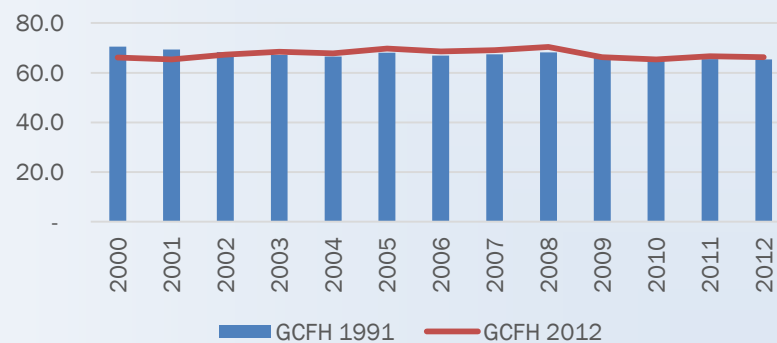


Gráfico #58
Gasto de consumo final de los hogares nominal
Porcentaje del PIB



Extrapolación 2000-2012

Formación bruta de capital fijo

Gráfico #63
Formación bruta de capital fijo
Tasa de variación nominal
(en porcentajes)

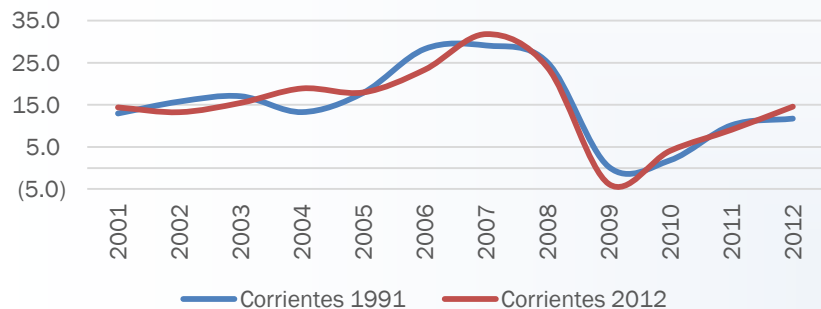


Gráfico #64
Formación bruta de capital fijo
Tasa de variación en volumen
(en porcentajes)

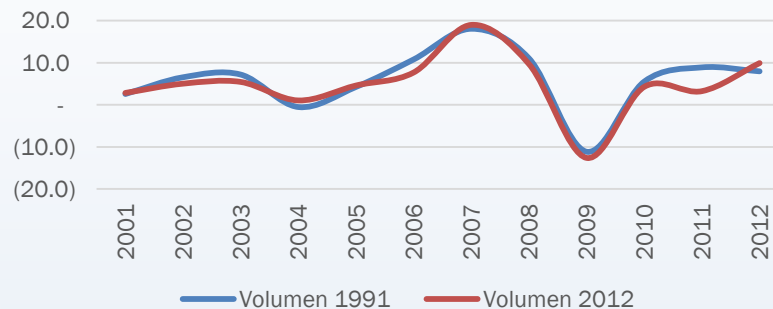


Gráfico #65
Formación bruta de capital fijo
Tasa de variación en el nivel de precios
(en porcentajes)

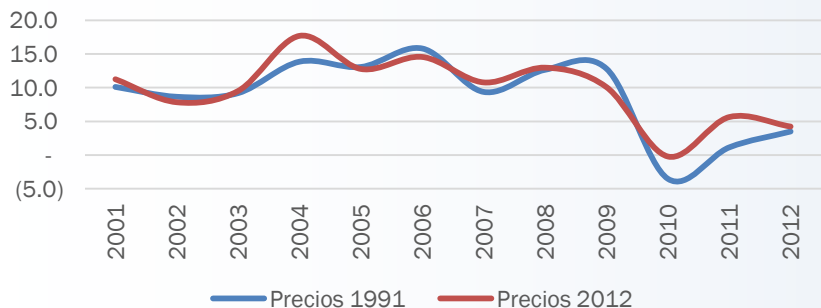
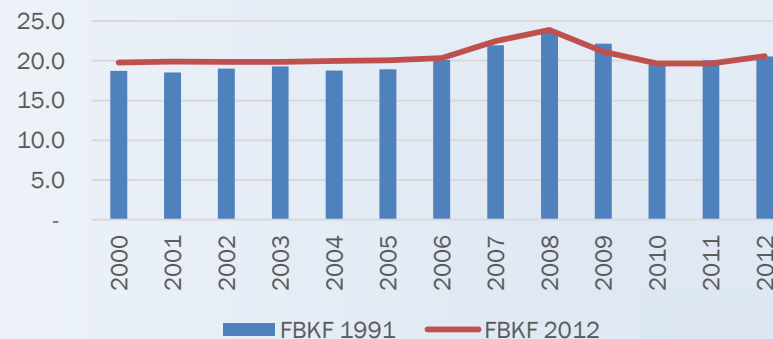


Gráfico #66
Formación bruta de capital fijo nominal
Porcentaje del PIB



Extrapolación 2000-2012

Exportación de bienes

Gráfico #67
Exportación de bienes
Tasa de variación nominal
(en porcentajes)

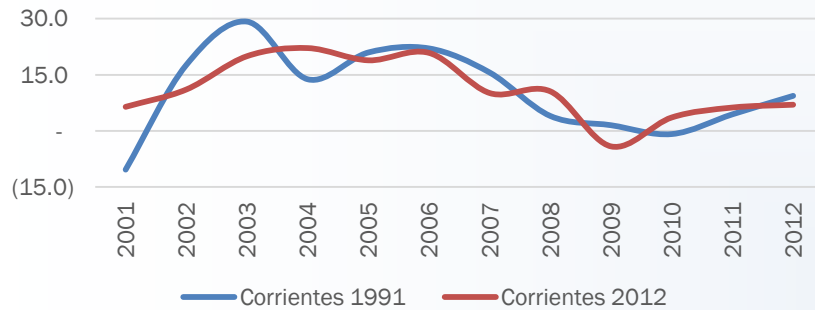


Gráfico #68
Exportación de bienes
Tasa de variación en volumen
(en porcentajes)

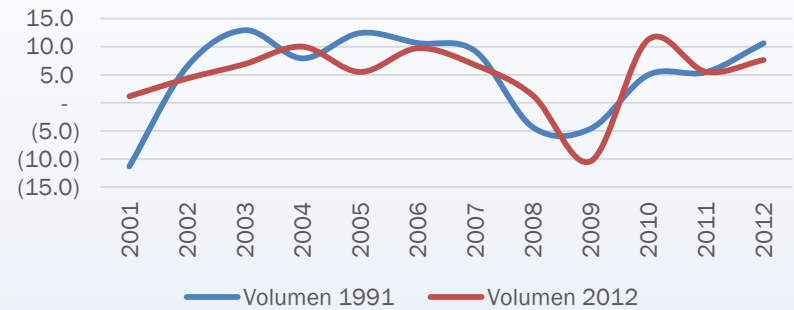


Gráfico #69
Exportación de bienes
Tasa de variación en el nivel de precios
(en porcentajes)

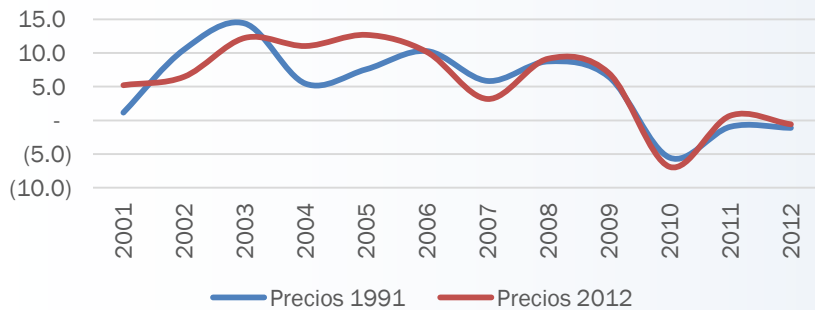
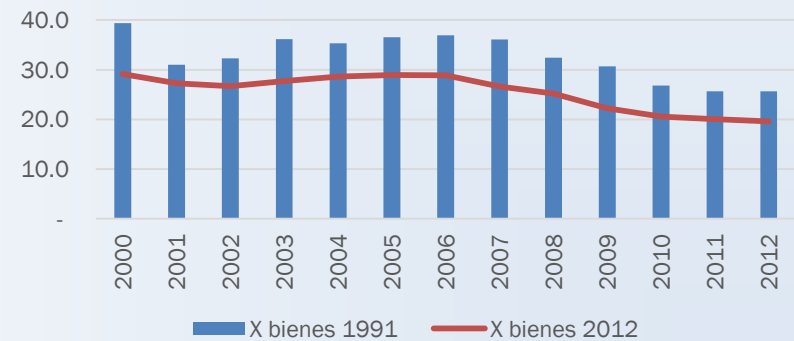


Gráfico #70
Exportación de bienes nominal
Porcentaje del PIB



Extrapolación 2000-2012

Importación de bienes

Gráfico #75
Importación de bienes
Tasa de variación nominal
(en porcentajes)

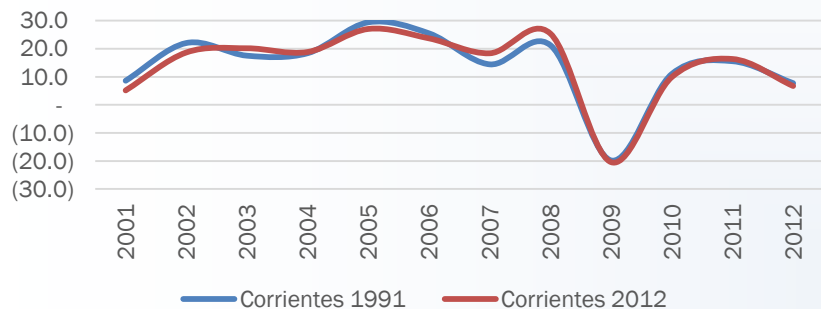


Gráfico #76
Importación de bienes
Tasa de variación volumen
(en porcentajes)

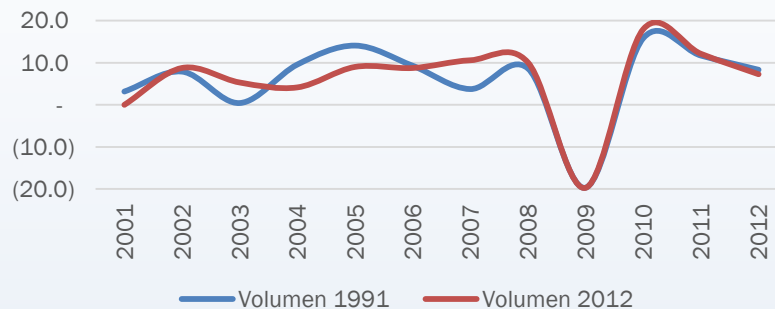


Gráfico #77
Importación de bienes
Tasa de variación en el nivel de precios
(en porcentajes)

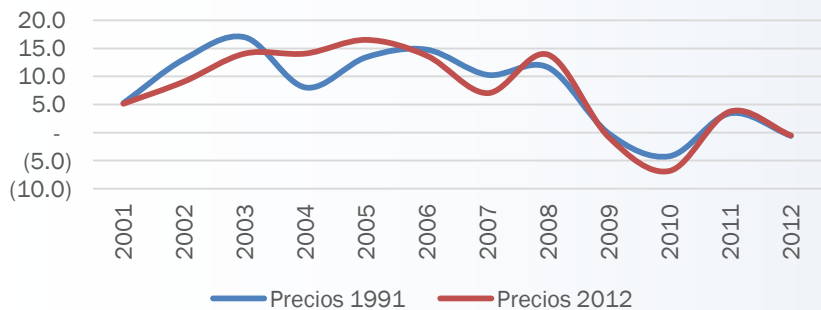
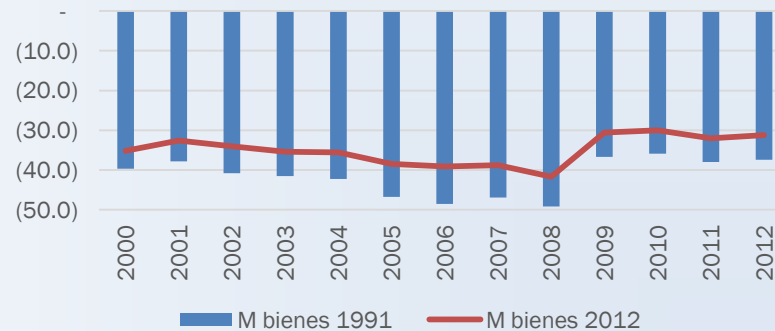


Gráfico #78
Importación de bienes nominal
Porcentaje del PIB



Extrapolación 2000-2012

Exportación de servicios

Gráfico #71
Exportación de servicios
Tasa de variación nominal
(en porcentajes)

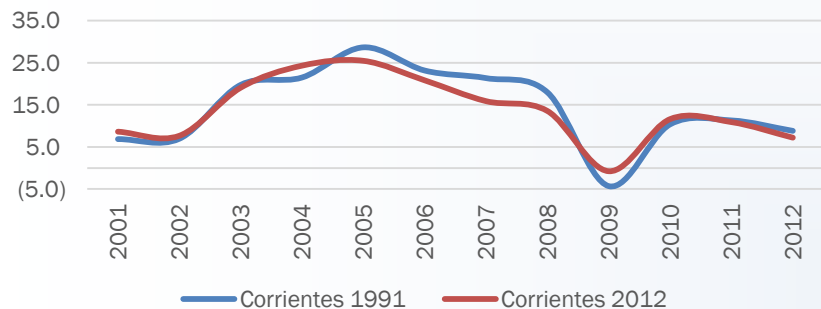


Gráfico #72
Exportación de servicios
Tasa de variación en volumen
(en porcentajes)

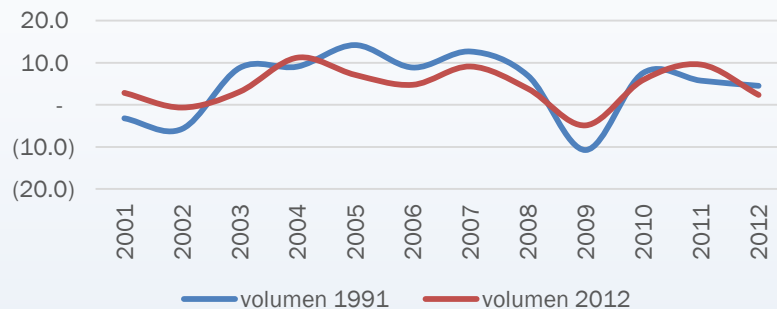


Gráfico #73
Exportación de servicios
Tasa de variación en el nivel de precios
(en porcentajes)

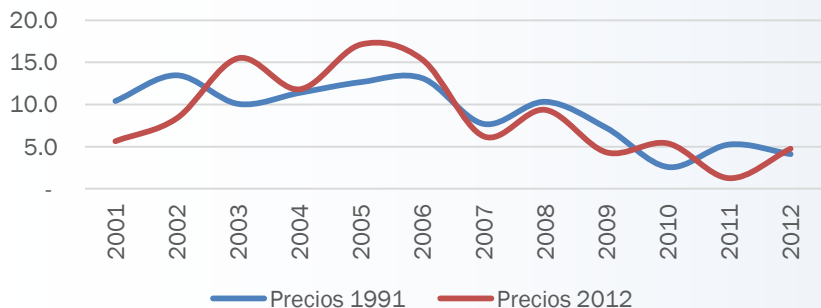
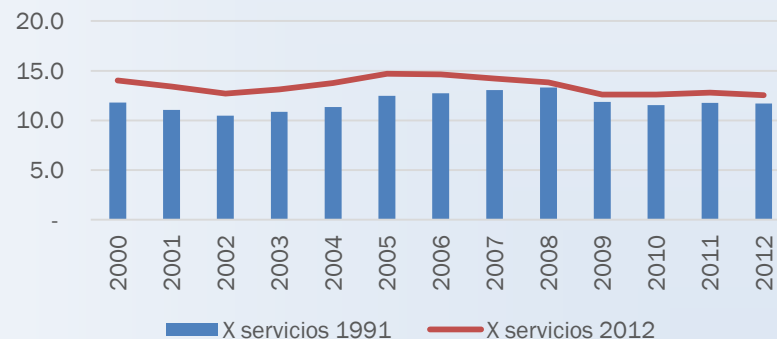


Gráfico #74
Exportación de servicios nominal
Porcentaje del PIB



Extrapolación 2000-2012

Importación de servicios

Gráfico #79
Importación de servicios
Tasa de variación nominal
(en porcentajes)

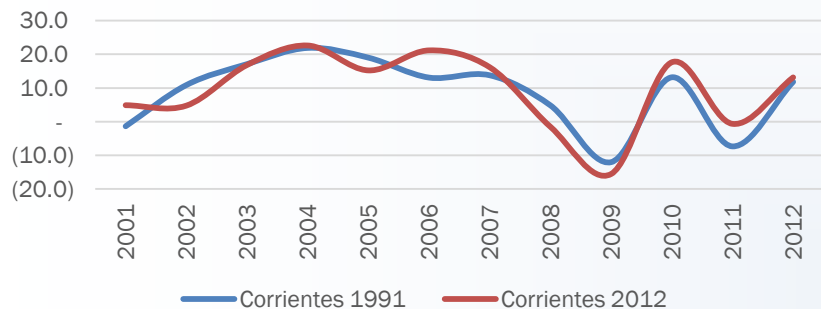


Gráfico #80
Importaciones de servicios
Tasa de variación en volumen
(en porcentajes)

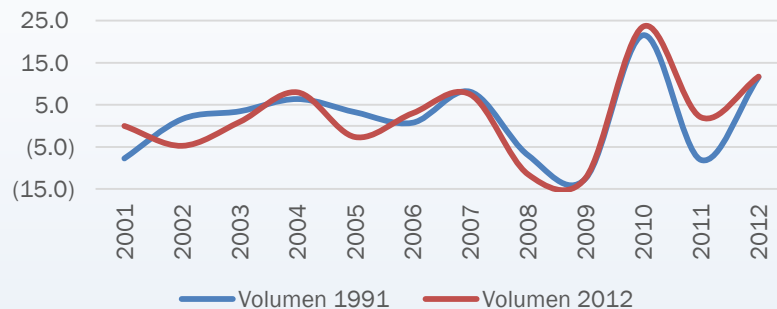


Gráfico #81
Importaciones de servicios
Tasa de variación en el nivel de precios
(en porcentajes)

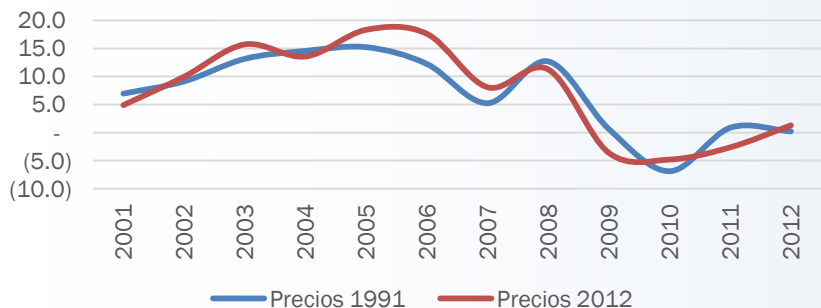
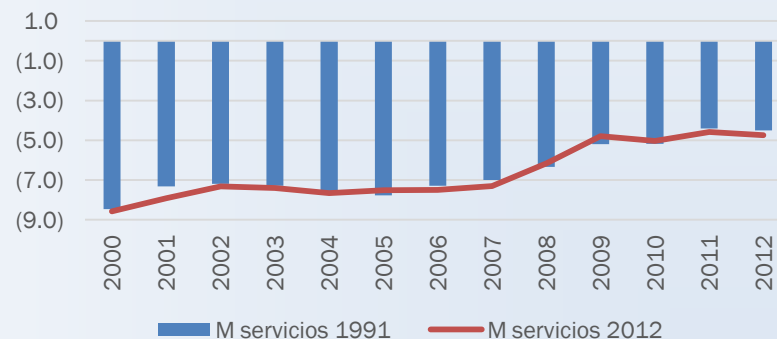


Gráfico #82
Importación de servicios nominal
Porcentaje del PIB



Los resultados pueden ser consultados en los siguientes vínculos:

Producción año de referencia 2012	
PIB por actividad económica- nominal	PIB por componentes del gasto-nominal
PIB por actividad económica- volumen encadenado	PIB por componentes del gasto- volumen encadenado
Ingreso nacional disponible, ahorro y préstamo o endeudamiento neto- nominal	PIB e Ingreso nacional disponible bruto-volumen encadenado
PIB e ingreso per cápita- nominal	PIB en dólares
Gráficos serie 2000-2012	