



UNIDAD DE
POSTGRADO



NACIONES UNIDAS



gntp



Implicaciones de un hipotético acuerdo comercial entre la Comunidad Andina de Naciones y la Comunidad Económica Europea

Roberto Telleria, GNTTP (autor de contacto, rtelleria@gntp.org)

Carlos Ludena, BID

Soraya Fernández, IBCE

3 Diciembre, 2009

Contenido

Situación mundial de acuerdos regionales

- Valor del comercio internacional
- Acuerdos regionales
- Aranceles

ATPDEA

- Opciones
- Preguntas de investigación
- Sobre Macro-Micro simulación

CAN - UE

- Modificaciones a GTAP
- Resultados
- Conclusiones

El comercio es gigante ...

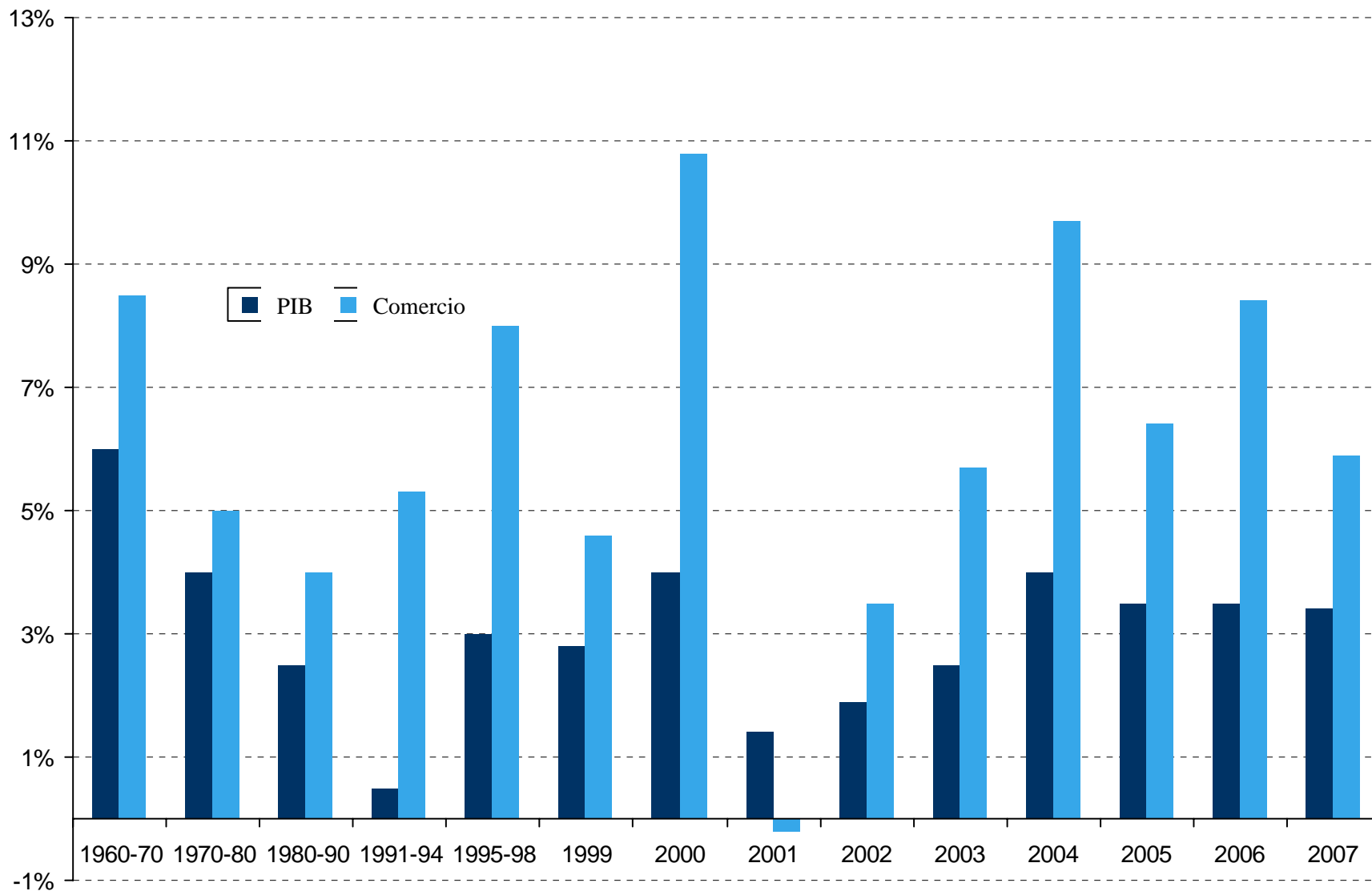
Comercio en el 2007

\$13,700,000,000,000

o \$420,000 por segundo

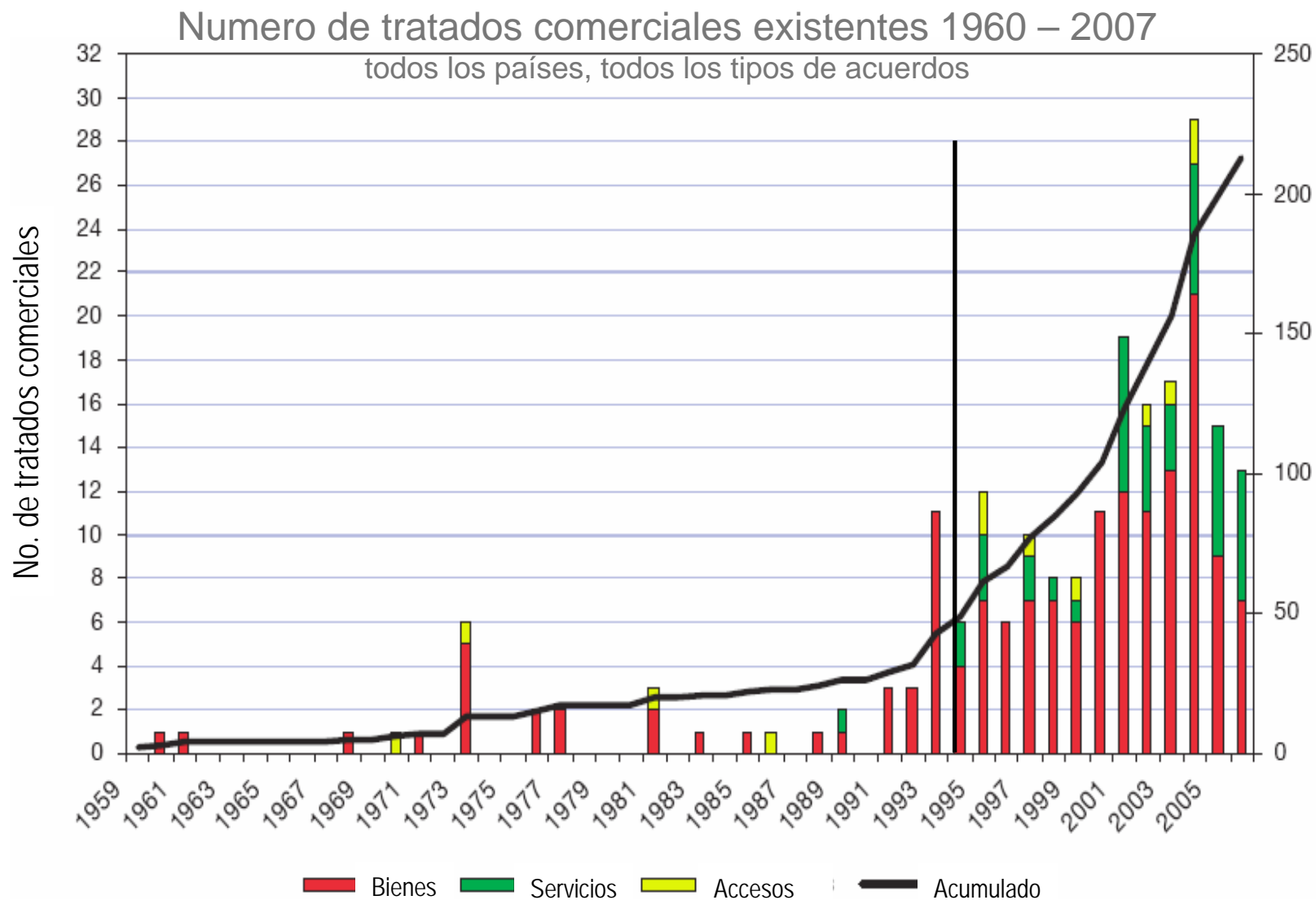
- La globalización se ha acelerado en los últimos 20 años
- El volumen de comercio como porcentaje del PIB se ha más que duplicado desde 1960

Crecimiento del comercio vs crecimiento del PIB: es más dinámico!!!

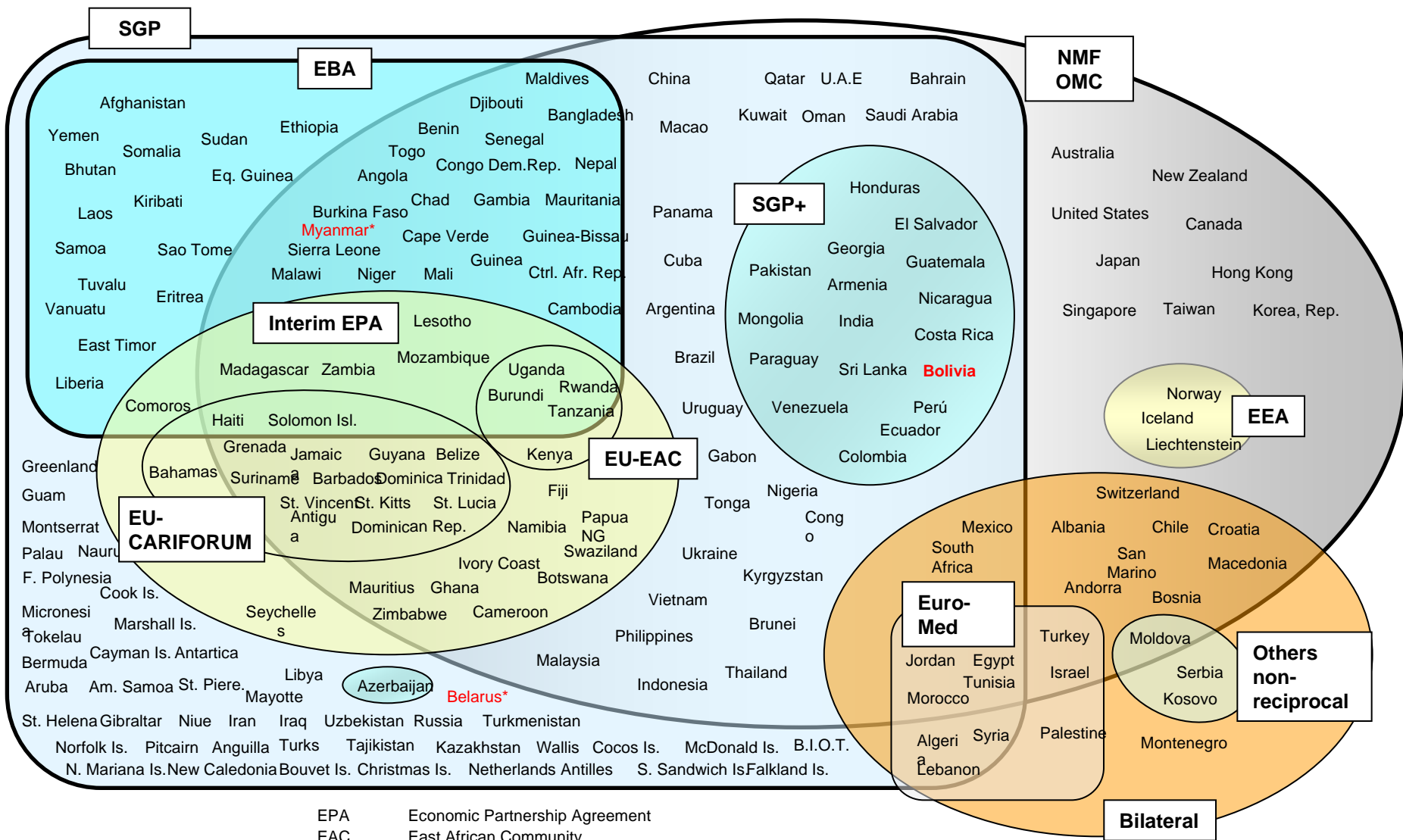


Fuente: International Trade Centre, WTO

Acceso a mercados está cambiando... una proliferación de acuerdos comerciales

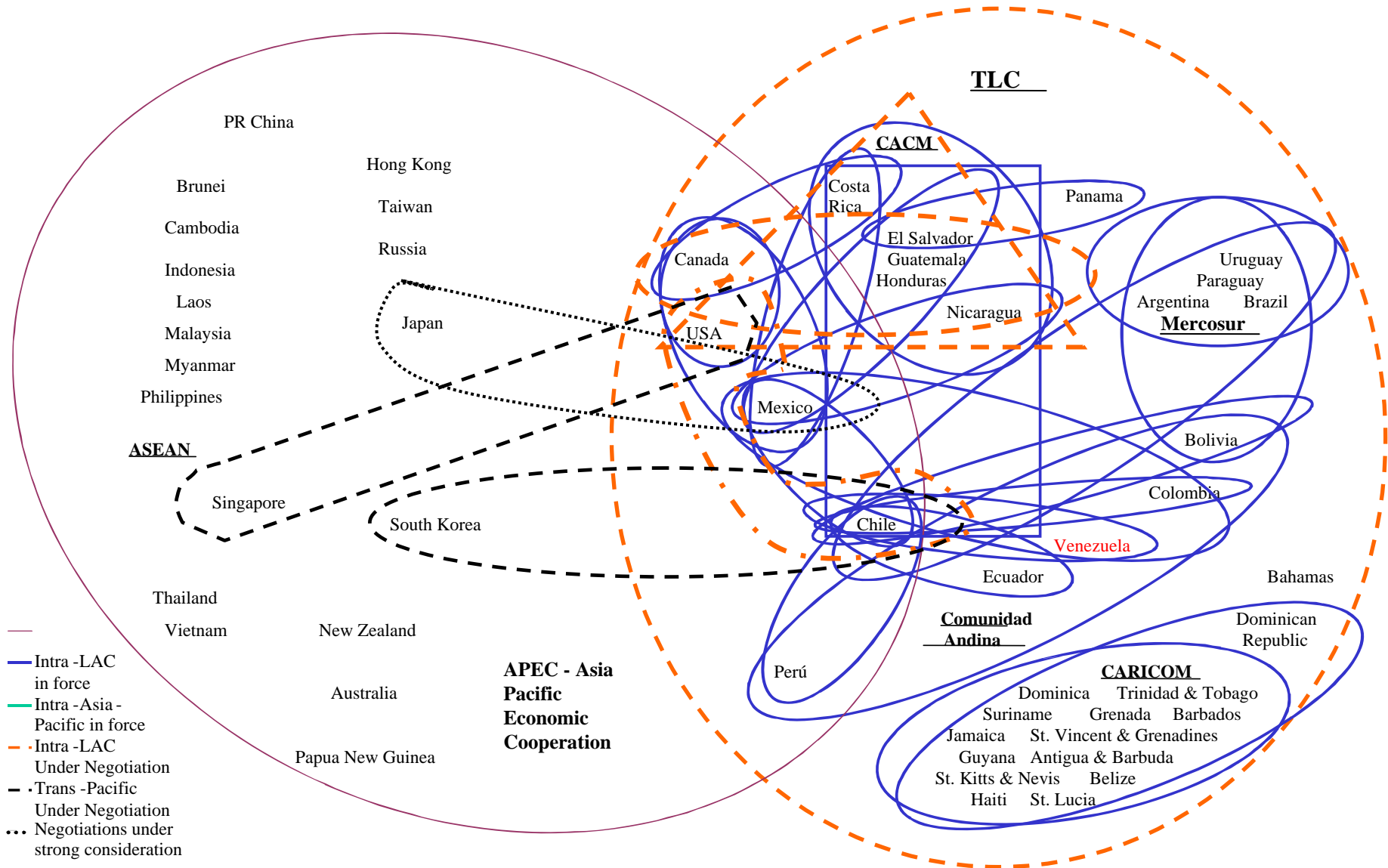


Proliferación de acuerdos comerciales ...



Fuente: World Trade Indicators, World Bank

Acuerdos regionales en las Américas

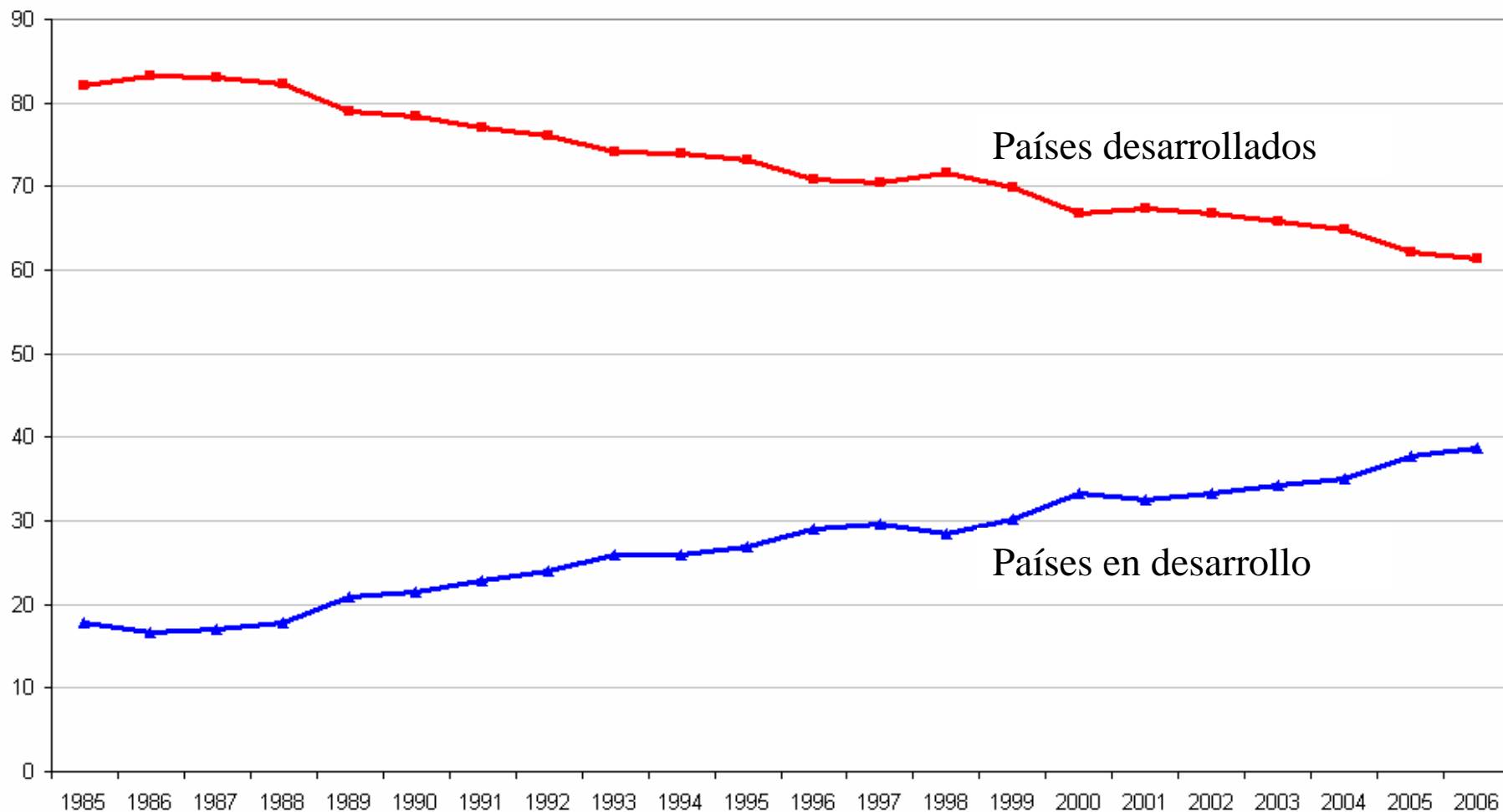


Los patrones de comercio mundial están cambiando...

- El comercio intra-regional detenta la mayor participación del comercio mundial (en detrimento del comercio entre regiones);
- Asia y la Unión Europea tienen relativamente más comercio intra-regional;
- Sin embargo, África, América del Sur, América Central, el Medio Oriente y los países del Asia Central tienen más comercio inter-regional

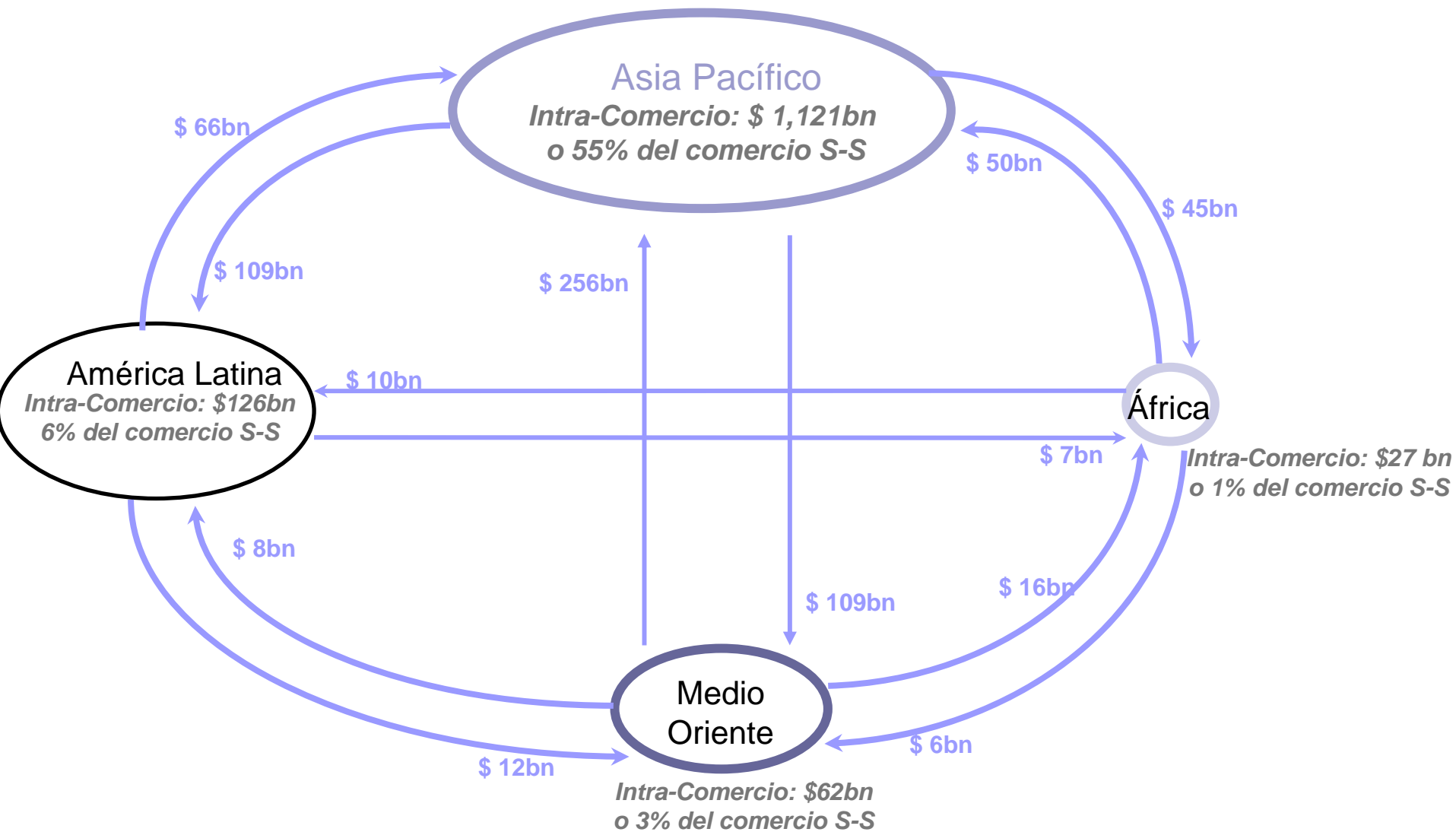
Países en desarrollo yendo con más comercio inter-regional...

Porcentaje de comercio mundial por nivel de desarrollo



Fuente: ITC, World Trade Statistics

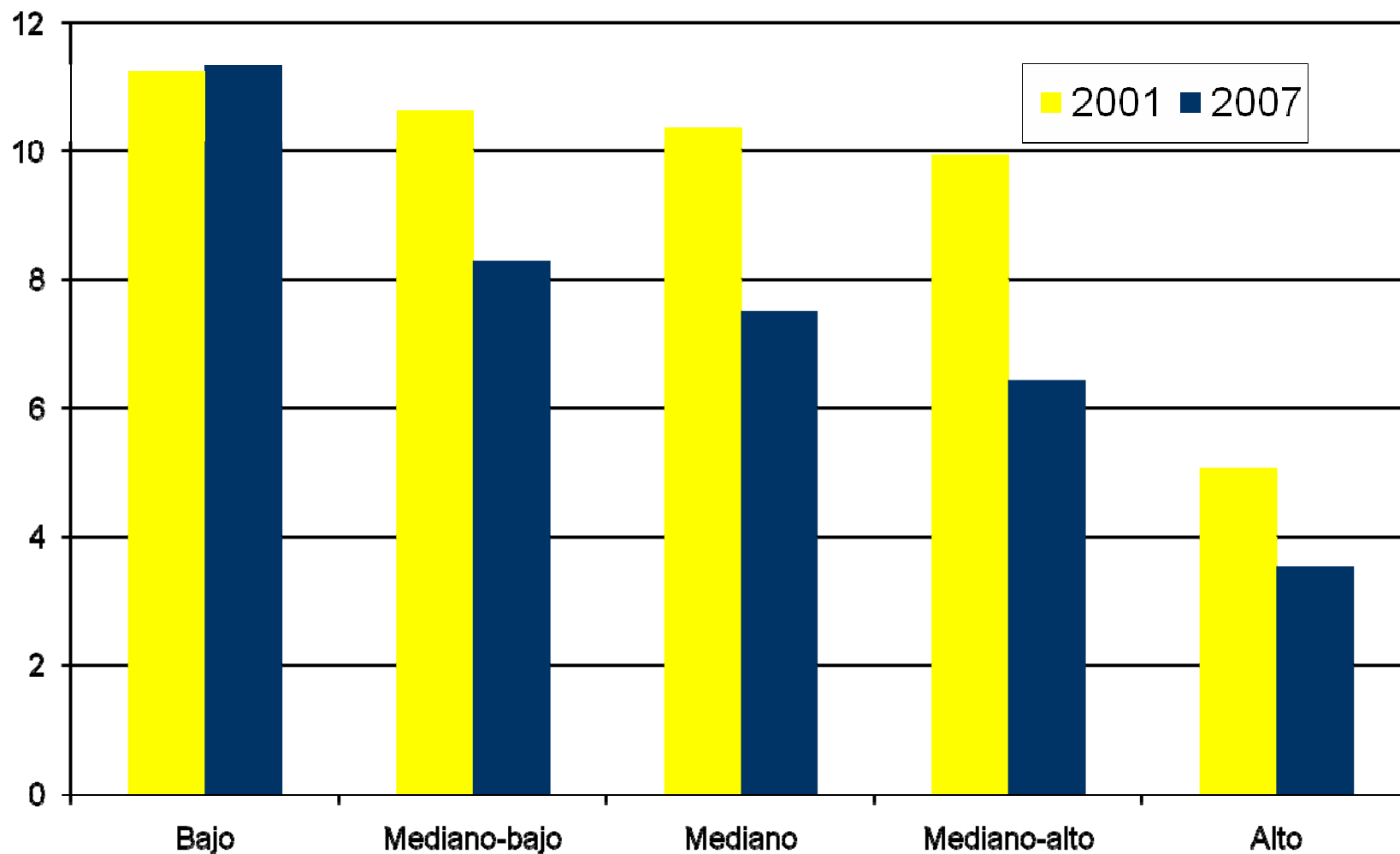
Comercio intra-regional en el sur



Total 2007 Comercio S-S : \$2,157 billones

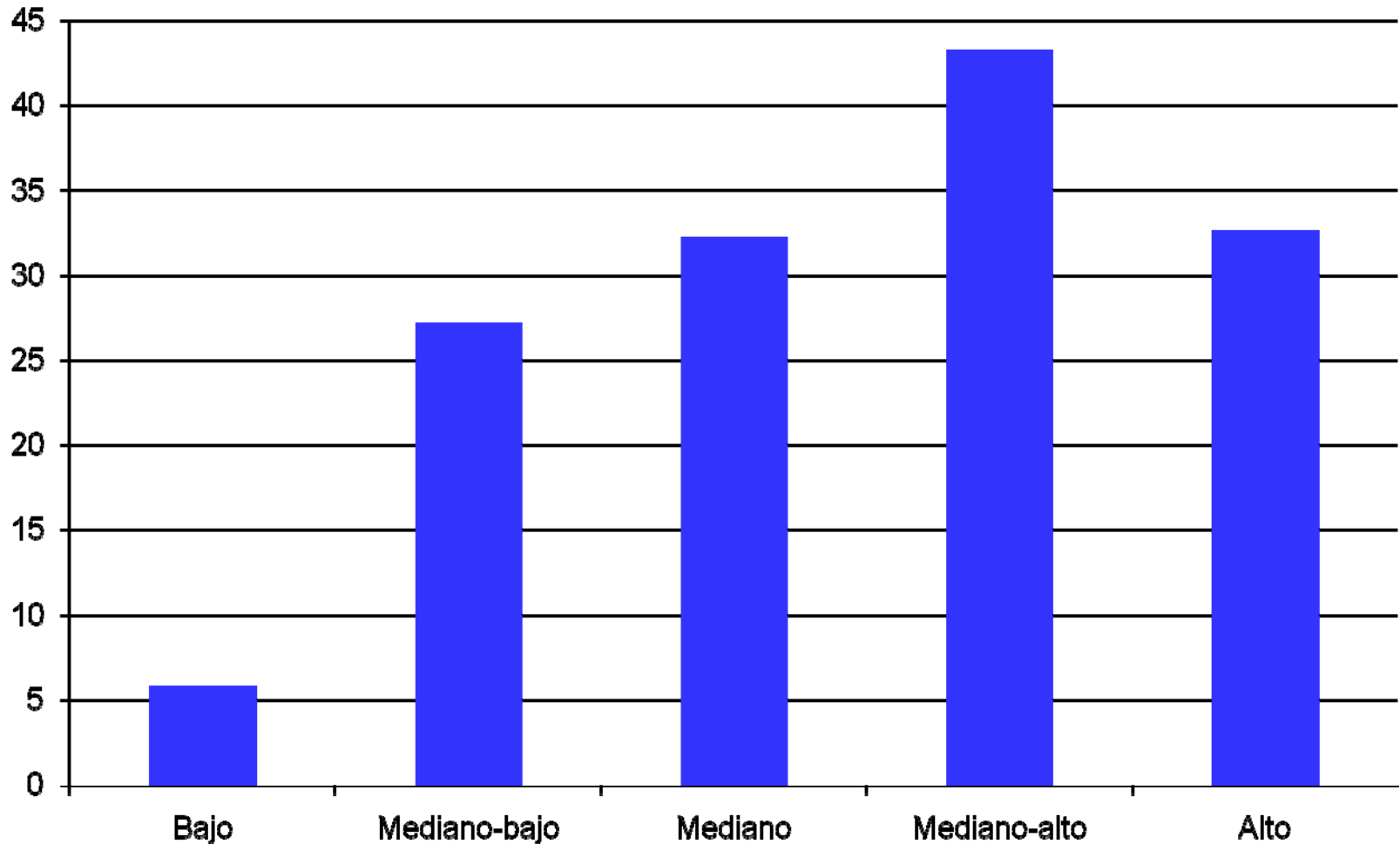
Resultados de los acuerdos ... reducción de aranceles

Aranceles aplicados NMF, todos los productos, por nivel de ingreso



Y las medidas no arancelarias se están volviendo más importantes...

Frecuencia de Medidas no Arancelarias, por nivel de ingreso, 2001



Implicaciones

- Casi cada país en el mundo es miembro de cada vez más acuerdos comerciales;
- Cada acuerdo comercial tiene sus propias reglas de origen;
- Es difícil mantener actualizados la información arancelaria aplicada por país;
- Es difícil entender cuáles son las mejores condiciones para tener acceso a un determinado país;
- Es fundamental estimar escenarios y tener mayor claridad sobre la transparencia de los aranceles y las reglas de origen aplicadas para productos específicos y mercados particulares.

Utilización modelo de equilibrio general (2007)

Would a free trade agreement between Bolivia and the United States prove beneficial to Bolivian households?

Disponibile en el “*Journal of International Agricultural Trade and Development*”, ISSN# 1556-8520, Volume 5 Issue 1,
https://www.novapublishers.com/catalog/product_info.php?products_id=9962

ATPDEA: Terminación de las preferencias arancelarias (Ley de Promoción Comercial Andina y Erradicación de Drogas)

1ra → 1/Dic/2002 – 31/Dic/2006 (5 años).

2da → extendido 30/Junio/2007 (6 meses).

3ra → nueva extensión 29/Feb/2008 (8 meses).

4ta → extensión adicional 31/Dic/2008 (10 meses).

Lectura: extensiones cortas → no durará por siempre → factible que las preferencias terminen.

Riesgos: En el 2005 Bolivia exportó a través del ATPDEA aproximadamente el 54% de sus exportaciones totales a EEUU. Se estima que el bienestar de aproximadamente 50,000 familias dependen de las exportaciones realizadas a través del ATPDEA.

Utilización modelo de equilibrio general (2007)

Simulación utilizando GTAP: Aranceles

Commodity sector	Scenario 0		Scenario 1: FTA		Scenario 2: Restricted FTA		Scenario 3: No ATPDEA	
	Bolivian tariffs to US products	US tariffs to Bolivian products	Bolivian tariffs to US products	US tariffs to Bolivian products	Bolivian tariffs to US products	US tariffs to Bolivian products	Bolivian tariffs to US products	US tariffs to Bolivian products
Agriculture	10,00	0,00	0,00	0,00	3,33	0,00	10,00	0,00
Mining	10,00	0,00	0,00	0,00	0,06	0,00	10,00	0,00
Manufact. inten. in nat. resources	10,00	6,08	0,00	0,00	1,20	6,02	10,00	6,08
Manufactures intensive in labour	9,98	3,51	0,00	0,00	4,00	0,00	9,98	7,02
Manufactures intensive in capital	7,99	0,01	0,00	0,00	0,00	0,00	7,99	0,02
Services	0,00	0,00	0,00	0,00	0,00	0,00	0,00	0,00

Fuente: Elaboración propia, Telleria 2007 *et. al.*

Simulación utilizando GTAP: Cambios en el PIB

Welfare indicator	Bolivia			USA		
	Scenario 1: FTA	Scenario 2: Restricted FTA	Scenario 3: No ATPDEA	Scenario 1: FTA	Scenario 2: Restricted FTA	Scenario 3: No ATPDEA
Change in EV (million USD)	7,2	5,6	-4,1	19,8	19,5	0,8
Change in GDP (%)	0,572	0,434	-0,317	0,001	0,001	0,000

Fuente: Elaboración propia, Telleria 2007 *et. al.*

Términos de intercambio por grupo de bienes (millones USD)

Commodity group	Scenario 1: FTA	Scenario 2: Restricted FTA	Scenario 3: No ATPDEA
1) Agriculture	0,6	0,4	-0,2
2) Mining	0,8	0,6	-0,4
3) Manuf. int. in nat. resources	1,9	1,4	-0,8
4) Manuf. intensive in labour	1,3	1,0	-0,6
5) Manuf. intensive in capital	1,2	0,9	-0,6
6) Services	1,8	1,5	-0,8

Fuente: Elaboración propia, Telleria 2007 *et. al.*

Cambio en los niveles de producción (%)

Commodity sector	Change in total production (qo)		
	Scenario 1: FTA	Scenario 2: Restricted FTA	Scenario 3: No ATPDEA
Agriculture	-3,0	-2,1	0,9
Mining	-1,7	-1,4	0,7
Manuf. int. in natural resources	5,6	-1,7	0,8
Manuf. intensive in labour	24,0	26,7	-15,8
Manuf. intensive in capital	-16,8	-14,4	5,5

Fuente: Elaboración propia, Telleria 2007 *et. al.*

Resultados, ATPDEA - 2009

La Razón 1ro de Julio, 2009

http://www.la-razon.com/Versiones/20090701_006775/nota_248_837482.htm

Perjuicios en La Paz: Los empresarios paceños calculan que son entre 5 y 7 mil las empresas afectadas en el departamento de La Paz (agencia ANF).

Pérdidas económicas: La Cámara de Exportadores de Santa Cruz calcula que hasta fin de año se habrá perdido el 60% de las exportaciones a EEUU.

Sin empleo: Esa cifra, informa ANF, se refleja en más de 60 millones de dólares en pérdidas y la desaparición de 46 mil fuentes de trabajo.

Marcos Iberkleid, presidente de Ametex. ***“Nos llena de tristeza”***

“... porque afecta a los empleos, a los trabajadores, a las empresas. Hemos creído mucho tiempo en que la generación de oportunidades para Bolivia en el mercado norteamericano era lo mejor para mejorar la economía y las relaciones con ese país (...). Ningún mercado por sí mismo va a ser tan grande como el de Estados Unidos”.

Gary Rodríguez, gerente general del IBCE. ***“Un drama para las familias”***

“Es lamentable que esto haya pasado, se consuma la crónica de una muerte anunciada, pese a que desde el sector privado abogamos en su momento ante el Gobierno para que cambie en su actitud, como ante EEUU para que los congresistas y el Ejecutivo de ese país empatizaran, se pusieran en el lugar de las miles de familias bolivianas que hoy viven un drama por la pérdida del ATPDEA”.

Fernando López, gerente general de la Camex. ***“Se complica más la situación”***

“No se hicieron oportunamente las acciones suficientes para poder mantenernos ... vemos ahora que se complica más la situación para las exportaciones a EEUU, pero hay quienes se preocupan de sobremanera, textiles de alpaca se suman a la preocupación para el sector, porque ellos no encuentran otro mercado”.

Bolivia: Exportación por país de destino, 1994 - 2006

Country	1994	1995	1996	1997	1998	1999	2000	2001	2002	2003	2004	2005	2006
Brazil	3,1	1,7	2,7	2,9	2,0	2,7	10,8	21,3	24,1	29,3	31,7	36,0	36,8
United States	32,1	26,2	24,5	20,3	15,3	15,8	13,1	11,7	12,4	12,6	15,9	13,7	8,0
Argentina	12,9	11,3	10,7	14,2	9,2	3,8	2,0	2,0	1,8	2,3	5,4	9,3	8,8
Venezuela	0,1	0,5	0,1	0,1	0,7	1,2	3,4	7,1	12,7	10,3	10,8	5,7	4,8
Colombia	5,3	5,4	8,9	6,9	6,4	9,6	13,3	13,9	10,1	9,3	5,3	6,4	4,0
Sub-total (5 countries)	53,5	45,1	46,9	44,4	33,6	33,0	42,4	55,9	61,2	63,8	69,0	71,0	62,4
R. of the World*	46,5	54,9	53,1	55,6	66,4	67,0	57,6	44,1	38,8	36,2	31,0	29,0	37,6
Total (million USD)	1.124	1.181	1.295	1.272	1.325	1.405	1.475	1.353	1.375	1.677	2.254	2.810	3.119

Fuente: Elaboración propia, basados en datos de INE.

Bolivia: Exportación por país de destino, 2003 - 2006

Country	With natural gas				Without natural gas			
	2003	2004	2005	2006*	2003	2004	2005	2006*
United States	12,6	15,9	13,7	8,0	16,4	21,9	21,1	13,2
Venezuela	10,3	10,8	5,7	4,8	13,4	14,8	8,7	8,0
Colombia	9,3	5,3	6,4	4,0	12,2	7,3	9,9	6,6
Brazil	29,3	31,7	36,0	36,8	8,1	8,8	10,4	6,4
Argentina	2,3	5,4	9,3	8,8	2,8	4,5	5,4	3,8
Sub-total (5 countries)	63,8	69,0	71,0	62,4	52,8	57,3	55,4	38,0
Rest of the World	36,2	31,0	29,0	37,6	47,2	42,7	44,6	62,0
Total (million USD)	1.677	2.254	2.810	3.119	1.287	1.635	1.826	1.891

Fuente: Elaboración propia, basados en datos de INE.



Acuerdo CAN-EU?

- Extensiones en ATPDEA ... No.
- Lograr apertura con otros países o bloques ... UE, ALBA?.

La UE tiene una capacidad exportadora mas fuerte en comparación con Bolivia (preocupa a los hacedores de políticas, empresarios y la sociedad civil en general)

No hay aproximaciones ni a nivel macro ni a nivel micro.

“Policy alternatives and strategies for Bolivia following the end of trade preferences: An evaluation of a trade agreement with the European Union” http://www.eclac.cl/comercio/comercio_pobreza

Preguntas de investigación

- ¿Qué reformas comerciales y flexibilidad de políticas se necesitan en Bolivia para mejorar el performance de economía nacional?;
- ¿Cómo los distintos escenarios de liberalización afectan a los principales indicadores macroeconómicos?;
- ¿Cómo el bienestar económico de los distintos segmentos familiares se verían afectados?

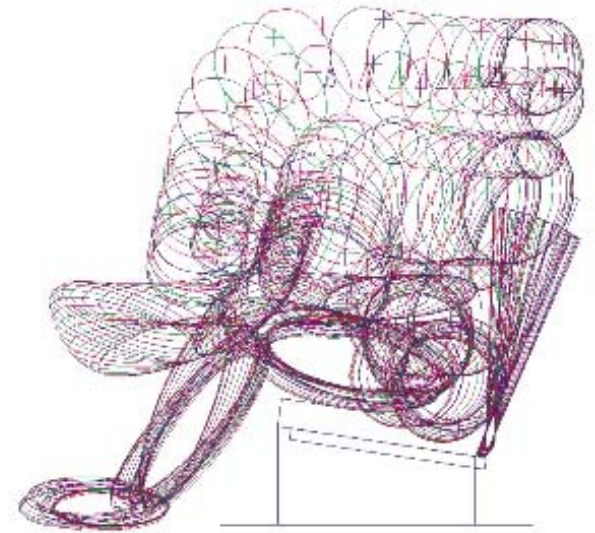


Enfoque: Macro-Micro-simulación

Agenda de Desarrollo de Doha → analizar el impacto de los acuerdos sobre el bienestar de gente común y corriente, en particular de los más vulnerables.

Enfoques de Macro-micro simulación → usan una variedad de técnicas orientadas a estimar lo anterior. Modelos de equilibrio general + criterios de micro-simulación (evalúan los efectos de los cambios macroeconómicos a nivel de familia):

- 1) Precios al consumidor y fuentes de ingreso;
- 2) Transmisión de precios mundiales;
- 3) Mercados laborales y productividad;
- 4) Ingresos arancelarios;
- 5) Consumo de subsistencia.



Agregación de las 57 sectores

No.	Major Sector	Sector	Description
1	Agriculture	Paddy rice	Paddy rice
2		Wheat	Wheat
3		Cereals	Cereals
4		Fruits and Vegetables	Fruits, tubers, vegetables,
5		Oil seeds	Soybeans, oil palm, peanuts
6		Sugar cane	Sugar cane
7		Plant based fibers	Cotton, yute, etc.
8		Other crops (coca)	Coca, cacao, coffee, tobacco
9		Cattle	Cattle, pigs, poultry, raw milk, wool production
10		Forestry and Fishing	Forestry and Fishing
11	Mineral and Natural Resources	Oil and coal	Oil and coal extraction
12		Gas	Gas extraction
13		Mineral Extraction	Extraction of Silver, gold, zinc, etc.
14	Light manufactures	Meats	Meat from cattle, poultry, fish, etc.
15		Vegetable oils and fats	Vegetable oils and facts
16		Dairy products	Processed milk, cheese, butter
17		Processed rice	Processed rice
18		Sugar	Sugar, molasses
19		Other food	Bakery products, processed fruits and vegetables, confectionary products
20		Beverages and Tobacco	Beverage and tobacco products
21		Textiles	Textiles
22		Wearing Apparel	Wearing Apparel
23		Leather products	Leather products
24	Wood products	Wood products	
25		Paper products	Paper products
26	Heavy Manufactures	Petroleum and coal products	Gasoline, diesel
27		Chemical products	Chemical products
28		Mineral products	Glass, cement, etc.
29		Ferrous and Non-ferrous metals	Ferrous and Non-ferrous metals
30		Metal Products	Metal Products
31		Motor Vehicles and Transport	Motor Vehicles and Transport
32		Electronic equipment	Electronic equipment
33		Machinery and Equipment	Machinery and Equipment
34		Other Manufactures	Other Manufactures
35	Services	Services	Utilities, construction, trade, transport, communications, financial and business services, public admin.

Fuente: Elaboración propia en base a GTAP, V. 7.0

Agregación de las 113 regiones (o países)

No.	Region	Description
1	Bolivia	Bolivia
2	USA	United States
3	EU27	European Union 27: Austria, Belgium, Denmark, Finland, France, Germany, Greece, Italy, Ireland, Luxembourg, Netherlands, Portugal, Spain, Sweden, United Kingdom, Bulgaria, Cyprus, Czech Republic, Estonia, Hungary, Latvia, Lithuania, Malta, Poland, Romania, Slovakia, Slovenia
4	Mexico	Mexico
5	Argentina	Argentina
6	Brazil	Brazil
7	Chile	Chile
8	Colombia	Colombia
9	Ecuador	Ecuador
10	Paraguay	Paraguay
11	Peru	Peru
12	Venezuela	Venezuela
13	Rest of Latin America	Uruguay, Guyana, Suriname, Central America, Caribbean
14	Rest of the World	Asia, Africa, Oceania

Fuente: Elaboración propia en base a GTAP, V. 7.0

Escenarios de política comercial

- **Liberalización total entre CAN - UE:** Todos los países de la CAN (Bolivia, Colombia, Ecuador y Perú) eliminan aranceles a la UE y vice-versa. En promedio el 25% de las exportaciones de la CAN entran libres de aranceles a la UE debido al SGP+. Entonces simulaciones se hacen sobre la base del 75% restante.
- **Liberalización CAN-UE sin bienes “sensibles”:** Bienes sensible de ambos son excluidos, mientras que los aranceles de los no sensibles son eliminados. Para la UE estos fueron frutas y vegetales, carnes, productos lácteos, azúcar, bebidas y tabaco. Para los de la CAN fueron arroz, trigo, oleaginosas, carnes, productos lácteos, azúcar, textiles, cueros, frutas y vegetales, fibras, productos de papel, vehículos y productos químicos.
- **Liberalización CAN-UE sin Bolivia:** Todos los países de la CAN firman un acuerdo con al UE, menos Bolivia. Aranceles para países firmantes son eliminados.
- **Liberalización CAN-UE sin Bolivia, sin bienes “sensibles”:** Todos los países de la CAN firman un acuerdo con al UE, menos Bolivia. Aranceles para países firmantes son eliminados, excepto bienes sensibles.



Distribución de hogares por criterio geográfico

Department	Rural	Urban	Total	Share (%)
La Paz	430	789	1,219	21.2
Oruro	239	297	536	9.3
Potosí	350	282	632	11.0
Cochabamba	373	538	911	15.9
Chuquisaca	262	215	477	8.3
Tarija	199	277	476	8.3
Beni	147	265	412	7.2
Pando	95	48	143	2.5
Santa Cruz	320	620	940	16.4
Total	2,415	3,331	5,746	100

Fuente: Estimación propia en base a encuesta de hogares INE, 2002

Distribución de hogares de acuerdo a grupos de ingreso

Income group (Bs/month)	Number of Households	Share (%)
Sextile I: <= 390	956	16.7
Sextile II: 390 – 695	950	16.6
Sextile III: 695 – 1,033	953	16.7
Sextile IV: 1,033 – 1,538	953	16.7
Sextile V: 1,538 – 2,547	953	16.7
Sextile VI: > 2,547	952	16.7
Total	5,717	100

Fuente: Estimación propia en base a encuesta de hogares INE, 2002

Clasificación de datos: Encuesta de hogares: INE

Distribución de hogares de acuerdo a nivel de instrucción

Education Group	Number of Households	Share (%)
Literate	4977	86.6
Illiterate	769	13.4
Total	5,746	100

Fuente: Estimación propia en base a encuesta de hogares INE, 2002

Distribución de hogares de acuerdo a factor de producción

Economic Activity	Number of Households	Share (%)
Agriculture	2086	36,3
Capital	1303	22,7
Diversified	623	10,8
Natural resources	764	13,3
No information	356	6,2
Non-agriculture	614	10,7
Total	5,746	100,0

Fuente: Estimación propia en base a encuesta de hogares INE, 2002

Resultados Macro

Impactos sobre Bolivia resultantes de un acuerdo comercial CAN –UE (cambios porcentuales)

Economic Variable	With Bolivia		Without Bolivia	
	FTA CAN-EU	FTA CAN-EU with sensitive	FTA CAN-EU	FTA CAN-EU with sensitive
GDP	-0.01	-0.01	0	0
Welfare (millions of \$US)	33	25	3	-3
Income	1.92	1.4	0.17	-0.17
Production	0.0	0.0	0.0	0.0
Exports	2.2	2.0	0.0	-0.0
Imports	3.6	3.1	0.2	-0.2
Terms of trade	1.4	1.0	0.1	-0.1

Fuente: Estimación propia en base a simulaciones en GTAP, V. 7.0

Cambio en las exportaciones bolivianas (porcentaje)

Sector	Commodity group	With Bolivia		Without Bolivia	
		FTA CAN-EU	FTA CAN-EU with sensitive	FTA CAN-EU	FTA CAN-EU with sensitive
Agriculture	1. Rice	39.9	53.2	-0.6	2.4
	2. Wheat	38.5	47.0	-2.7	1.7
	3. Cereals	16.3	19.4	-0.9	0.6
	4. Vegetables and Fruits	9.1	-3.0	-3.0	0.9
	5. Oilseeds	0.9	0.0	2.6	0.8
	6. Sugar Cane	58.6	69.2	-2.6	1.3
	7. Plant Based Fibers	-6.4	-5.2	0.1	0.4
	8. Other Crops	22.4	29.4	-0.9	1.5
	9. Cattle	21.5	24.3	0.9	0.9
	10. Forestry & Fishing	-19.3	-19.3	-0.3	0.0
Mining and natural resources	11. Oil & Coal	-2.2	-1.8	-0.1	0.2
	12. Gas	-0.8	-0.7	-0.1	0.0
	13. Mineral Extraction	-1.4	-1.1	-0.2	0.0

Fuente: Estimación propia en base a simulaciones en GTAP, V. 7.0

Cambio en las exportaciones bolivianas (porcentaje)

Sector	Commodity group	With Bolivia		Without Bolivia	
		FTA CAN- EU	FTA CAN- EU with sensitive	FTA CAN- EU	FTA CAN- EU with sensitive
Light manufactures	14. Meat	8.4	-9.9	-3.3	1.1
	15. Vegetable Oils & Fats	-2.4	-4.4	1.8	-1.2
	16. Dairy Products	-27.8	-9.4	-21.3	0.1
	17. Processed Rice	1.9	4.2	-0.6	0.3
	18. Sugar	1.6	-6.1	7.8	-0.6
	19. Other Food	9.5	-5.0	-1.3	-1.0
	20. Beverages & Tobacco	12.7	-3.2	-1.0	-0.3
	21. Textiles	99.1	106.4	-4.0	0.5
	22. Apparel	11.0	13.5	-1.3	0.4
	23. Leather Products	32.6	35.9	-1.4	0.3
	24. Wood Products	65.2	67.9	-0.7	0.6
25. Paper Products	11.0	15.3	-3.4	0.3	
Heavy manufactures	26. Petroleum Products	-1.0	-0.6	-0.1	0.1
	27. Chemical Products	7.5	10.0	-1.3	0.6
	28. Mineral Products	-7.4	-6.9	-3.3	-3.3
	29. Ferrous & Non Ferrous Metals	11.1	12.8	-0.7	0.4
	30. Metal Products	-2.9	-0.9	-1.4	0.0
	31. Motor Vehicles	-7.2	-4.9	-1.1	0.7
	32. Electric Equip.	-1.6	1.3	-1.3	0.7
	33. Machinery & Equip.	-7.6	-5.3	-1.7	-0.1
	34. Other Manufactures	-8.1	-6.1	-0.8	0.8

Cambio en las importaciones bolivianas (porcentaje)

Sector	Commodity group	With Bolivia		Without Bolivia	
		FTA CAN-EU	FTA CAN-EU with sensitive	FTA CAN-EU	FTA CAN-EU with sensitive
Agriculture	1. Rice	7.8	3.2	1.7	-1.0
	2. Wheat	2.3	0.9	0.2	-0.2
	3. Cereals	2.6	1.3	0.5	-0.3
	4. Vegetables and Fruits	4.0	1.5	0.6	-0.4
	5. Oilseeds	1.3	-2.9	2.8	-1.6
	6. Sugar Cane	4.5	0.5	2.1	-1.0
	7. Plant Based Fibers	11.7	11.6	0.2	-0.3
	8. Other Crops	11.9	8.2	1.2	-0.9
	9. Cattle	4.3	2.6	0.2	-0.5
	10. Forestry & Fishing	22.5	22.8	0.1	-0.1
Mining and natural resources	11. Oil & Coal	0.6	0.3	0.2	-0.2
	12. Gas	5.4	4.0	0.1	-1.0
	13. Mineral Extraction	4.6	5.3	-0.3	0.1

Fuente: Estimación propia en base a simulaciones en GTAP, V. 7.0

Cambio en las importaciones bolivianas (porcentaje)

Sector	Commodity group	With Bolivia		Without Bolivia	
		FTA CAN- EU	FTA CAN- EU with sensitive	FTA CAN- EU	FTA CAN- EU with sensitive
Light manufactures	14. Meat	10.7	5.2	1.1	-0.8
	15. Vegetable Oils & Fats	4.5	2.6	0.9	-0.6
	16. Dairy Products	8.2	4.6	0.5	-0.3
	17. Processed Rice	5.1	3.2	0.6	-0.5
	18. Sugar	0.1	3.5	-3.7	0.0
	19. Other Food	1.2	0.9	0.1	-0.1
	20. Beverages & Tobacco	3.8	3.3	0.2	-0.1
	21. Textiles	4.2	3.9	0.0	-0.1
	22. Apparel	13.1	12.8	-0.2	-0.2
	23. Leather Products	9.0	7.0	0.3	-0.3
	24. Wood Products	23.7	23.7	-0.1	-0.2
25. Paper Products	3.4	3.1	0.1	-0.1	
Heavy manufactures	26. Petroleum Products	1.3	1.1	0.1	-0.1
	27. Chemical Products	3.3	3.1	0.1	-0.1
	28. Mineral Products	6.9	6.3	0.1	-0.2
	29. Ferrous & Non Ferrous Metals	0.2	0.6	-0.2	0.1
	30. Metal Products	2.4	2.2	0.1	-0.1
	31. Motor Vehicles	4.2	3.8	0.1	-0.1
	32. Electric Equip.	6.3	5.8	0.2	-0.2
	33. Machinery & Equip.	3.7	3.4	0.1	-0.1
	34. Other Manufactures	8.1	7.4	0.2	-0.2

Fuente: Estimación propia en base a simulaciones en GTAP, V. 7.0

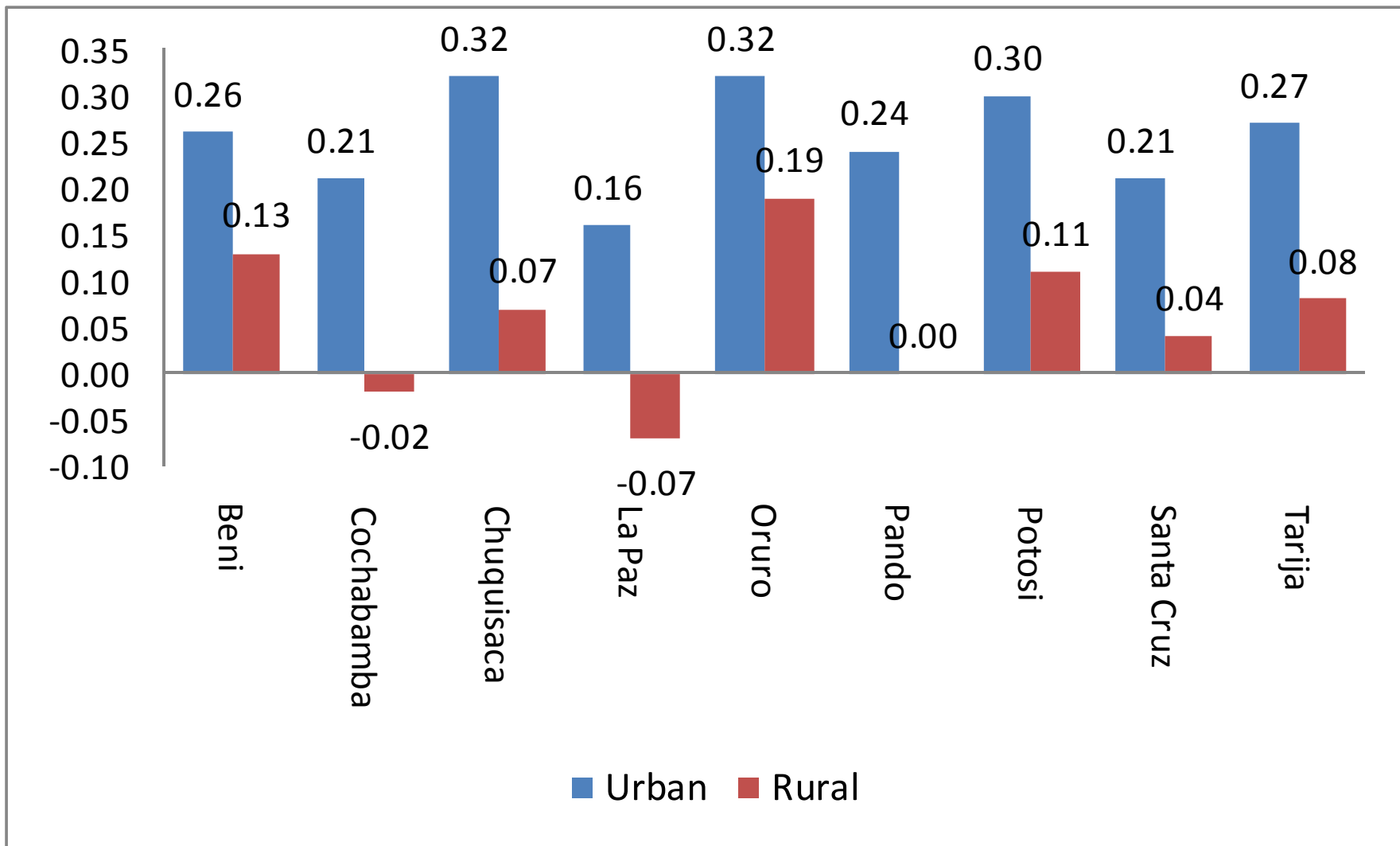
Resultados micro

Cambios en
precios de bienes y
precios de factores
de producción
(porcentaje)

Commodity group/prod. factor	With Bolivia		Without Bolivia	
	FTA CAN-EU	FTA CAN-EU with sensitive	FTA CAN-EU	FTA CAN-EU with sensitive
1. Rice	2.1	0.9	0.4	-0.3
2. Wheat	1.6	1.1	0.2	-0.2
3. Cereals	2.2	1.1	0.4	-0.3
4. Vegetables and Fruits	2.3	0.9	0.3	-0.3
5. Oilseeds	1.6	0.3	0.6	-0.4
6. Sugar Cane	1.8	0.8	0.4	-0.2
7. Plant Based Fibers	1.8	1.2	0.2	-0.2
8. Other Crops	2.5	1.3	0.4	-0.3
9. Cattle	1.9	0.9	0.4	-0.3
10. Forestry & Fishing	8.0	8.0	0.1	-0.1
11. Oil & Coal	0.3	0.2	0.1	0.0
12. Gas	0.3	0.3	0.0	-0.1
13. Mineral Extraction	2.1	1.9	0.0	-0.1
14. Meat	2.0	1.2	0.2	-0.2
15. Vegetable Oils & Fats	1.4	0.5	0.5	-0.3
16. Dairy Products	1.9	1.4	0.2	-0.2
17. Processed Rice	1.9	1.2	0.2	-0.2
18. Sugar	1.8	1.3	0.2	-0.2
19. Other Food	1.6	0.9	0.3	-0.2
20. Beverages & Tobacco	1.7	1.3	0.1	-0.1
21. Textiles	1.6	1.3	0.1	-0.1
22. Apparel	1.7	1.3	0.1	-0.1
23. Leather Products	1.7	1.3	0.1	-0.1
24. Wood Products	3.2	2.9	0.1	-0.1
25. Paper Products	1.4	1.0	0.1	-0.1
26. Petroleum Products	0.6	0.5	0.1	-0.1
27. Chemical Products	1.6	1.3	0.1	-0.1
28. Mineral Products	1.9	1.6	0.1	-0.1
29. Ferrous & Non Ferrous Metals	1.9	1.7	0.0	-0.1
30. Metal Products	1.4	1.1	0.1	-0.1
31. Motor Vehicles	1.6	1.3	0.1	-0.1
32. Electric Equip.	1.7	1.3	0.1	-0.1
33. Machinery & Equip.	1.5	1.2	0.1	-0.1
34. Other Manufactures	1.3	1.0	0.1	-0.1
35. Services	1.8	1.5	0.1	-0.1
1. Land	1.7	-2.9	1.7	-1.0
2. Unskilled labour	2.5	2.0	0.2	-0.2
3. Skilled labour	2.1	1.8	0.1	-0.1
4. Capital	2.4	2.0	0.1	-0.1
5. Natural Resources	-0.7	0.3	-0.3	0.2

Fuente: Elaboración
propia basada en
resultados de micro-
simulación

Cambios en la utilidad privada por departamento (porcentaje)



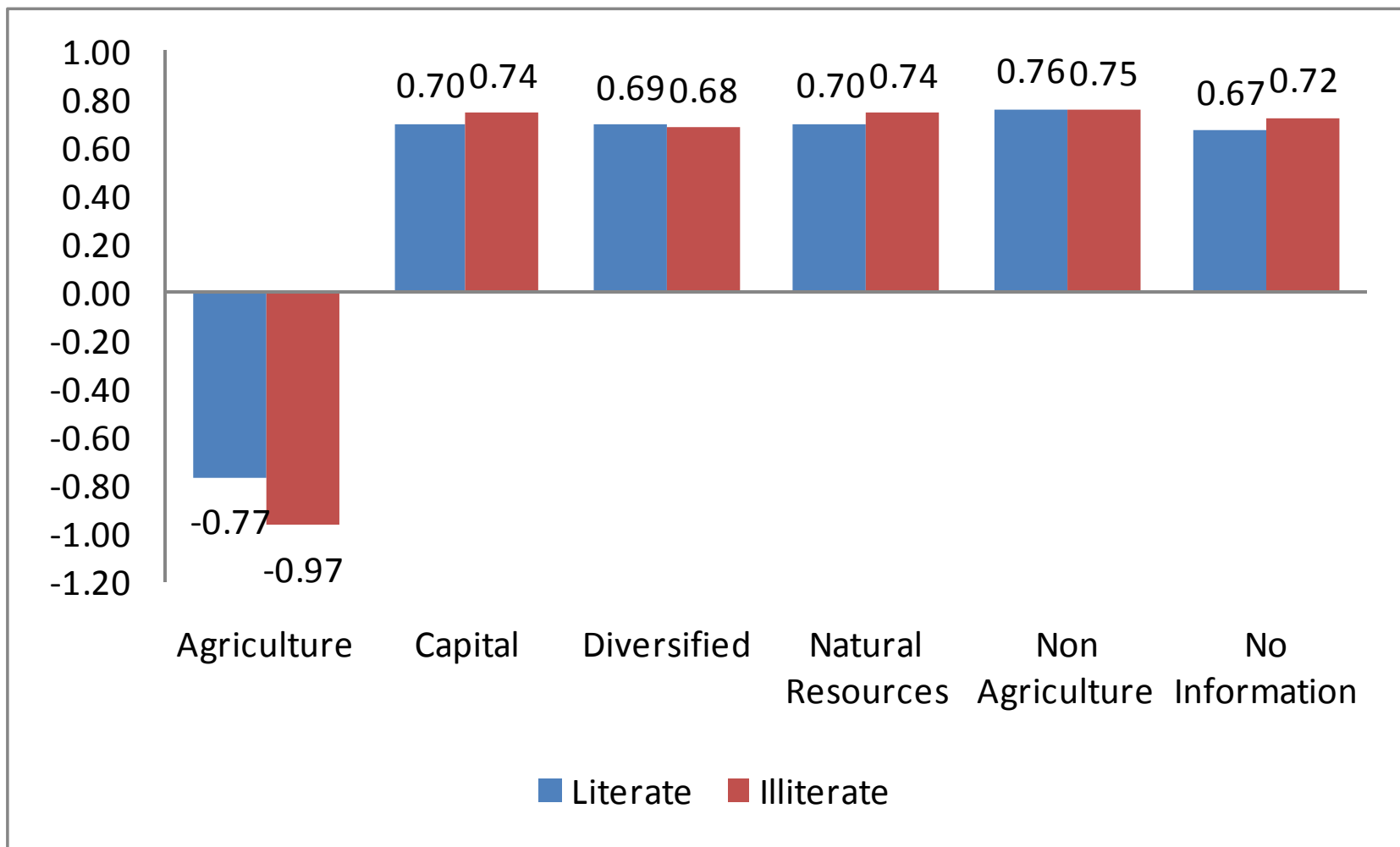
Fuente: Elaboración propia basada en resultados de micro-simulación

Cambios en la utilidad privada por nivel de ingreso y escenario de negociación (porcentaje)

Income Category (Bs/month)	With Bolivia		Without Bolivia	
	FTA CAN-EU	FTA CAN-EU with sensitive	FTA CAN-EU	FTA CAN-EU with sensitive
Sextile I: <= 390	0.08	-0.69	0.25	-0.14
Sextile II: 390 - 695	0.21	0.56	-0.13	0.05
Sextile III: 695 – 1,033	0.22	0.59	-0.14	0.06
Sextile IV: 1,033 – 1,538	0.22	0.63	-0.15	0.07
Sextile V: 1,538 – 2,547	0.20	0.64	-0.15	0.07
Sextile VI: > 2,547	0.21	0.64	-0.15	0.07
Total	0.20	0.59	-0.14	0.06

Fuente: Elaboración propia basada en resultados de micro-simulación


Cambios en la utilidad privada por factor de producción y nivel de instrucción (porcentaje)



Fuente: Elaboración propia basada en resultados de micro-simulación

Conclusiones

- 1) Ser parte de un acuerdo CAN-UE es una **alternativa superior** a mantener el *status-quo* → Los esfuerzos de Bolivia de embarcarse en un acuerdo comercial con la UE serían beneficiosos. Sin embargo, hay que introducir **medidas complementarias** para asegurar que los beneficios del comercio internacional sean más inclusivos;
- 2) La terminación del ATPDEA ha sido negativa tanto desde un punto de vista macro como de uno micro. Los resultados negativos indican que se debe **evitar una política de proteccionismo** y terminación de relaciones comerciales si se quiere lograr crecimiento económico y mayor bienestar social;

- 
- 3) Bolivia no debe mantenerse **aislada del dinamismo mundial** que caracteriza el actual proceso de inserción comercial. Los otros países de la CAN ya empezaron negociaciones con la UE con vistas a un acuerdo. Si Bolivia no tiene la capacidad de entrar en este acuerdo perderá competitividad debido a mayores aranceles relativos y otros acuerdos complementarios;
 - 4) Bolivia ya quedó al margen de un acuerdo comercial con los Estados Unidos (el más grande importador mundial de bienes). Ahora, se debe **reflexionar** sobre si es realmente conveniente quedar al margen nuevamente de un acuerdo comercial con la Unión Europea (el segundo importador de bienes más grande del mundo).



Gracias