

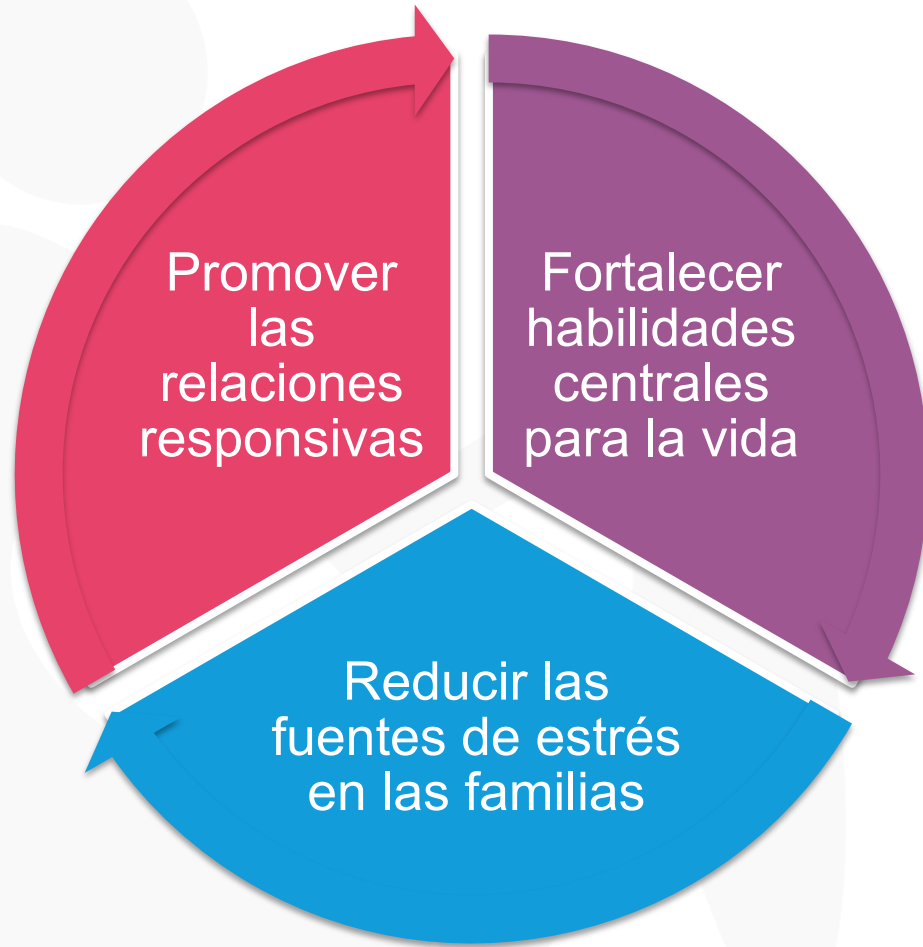
Desigualdades en primera infancia: enfoques estratégicos e indispensables para el desarrollo social inclusivo

Transformar los primeros años de vida.

Las experiencias en la primera infancia dan forma a los comportamientos, capacidad de aprendizaje, salud física y mental a lo largo de toda la vida.

La ciencia del desarrollo infantil temprano nos ofrece una oportunidad para resolver muchos de los retos que tenemos como Sociedad.

Elementos centrales a considerar para lograr una política integral



La ciencia nos ha enseñado que si queremos que los niños y niñas pequeños y sus cuidadores **prosperen debemos centrarnos en tres aspectos claves**



Elementos centrales a considerar para lograr una política integral

La ciencia nos ha enseñado que si queremos que los niños y niñas pequeños y sus cuidadores **prosperen debemos centrarnos en tres aspectos claves**



Promover las relaciones responsivas

Fortalecer habilidades centrales para la vida

Reducir las fuentes de estrés en las familias



- Acceso a educación inicial de calidad y experiencias de aprendizaje dentro y fuera del hogar
- Juego como eje central del desarrollo
- Foco en el desarrollo socio emocional
- Cuidado sensible y responsivo: crucial el rol de educadores y cuidadores



Elementos centrales a considerar para lograr una política integral

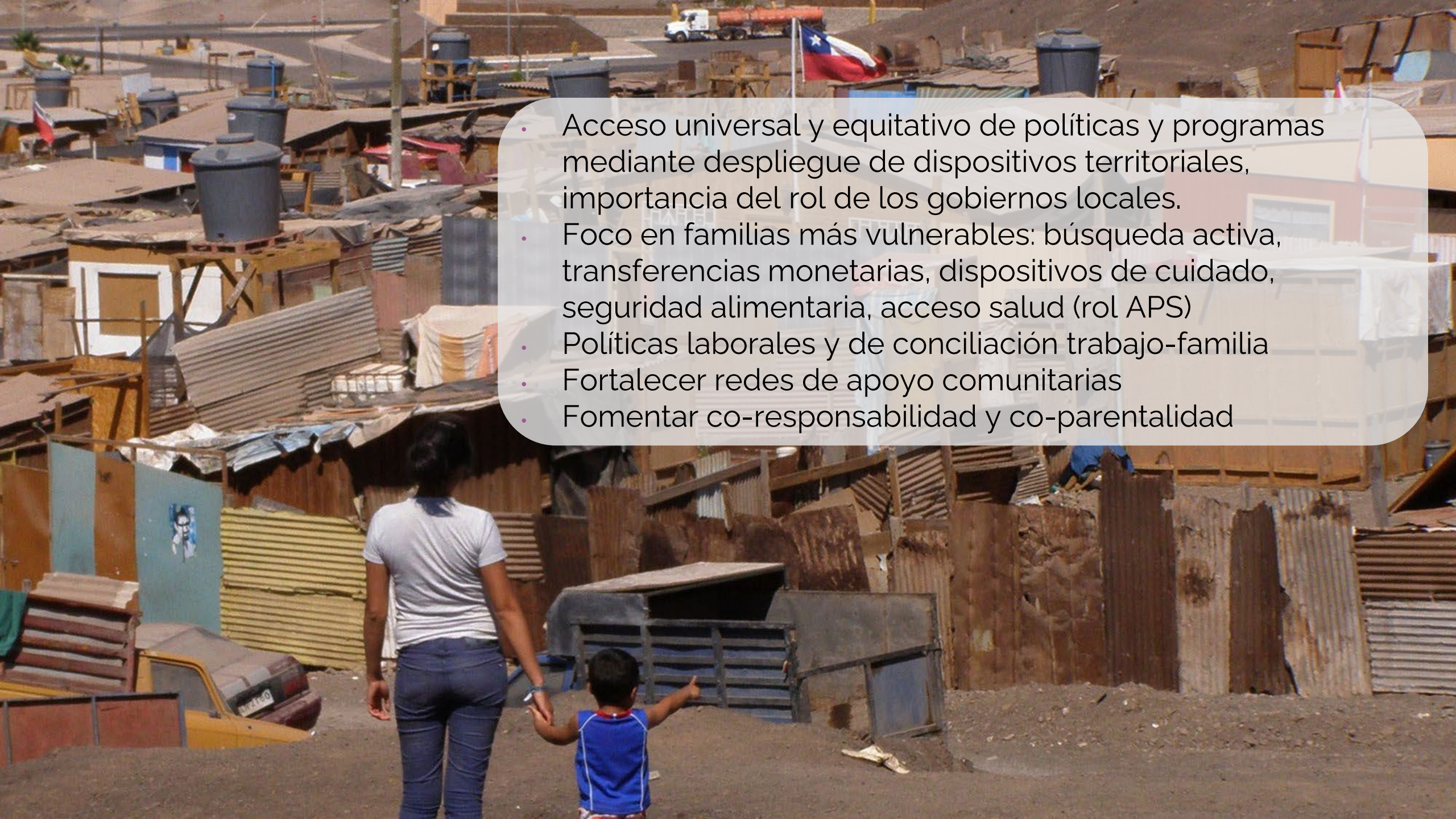
La ciencia nos ha enseñado que si queremos que los niños y niñas pequeños y sus cuidadores **prosperen debemos centrarnos en tres aspectos claves**

Promover las relaciones responsables

Fortalecer habilidades centrales para la vida

Reducir las fuentes de estrés en las familias





- Acceso universal y equitativo de políticas y programas mediante despliegue de dispositivos territoriales, importancia del rol de los gobiernos locales.
- Foco en familias más vulnerables: búsqueda activa, transferencias monetarias, dispositivos de cuidado, seguridad alimentaria, acceso salud (rol APS)
- Políticas laborales y de conciliación trabajo-familia
- Fortalecer redes de apoyo comunitarias
- Fomentar co-responsabilidad y co-parentalidad

Elementos centrales a considerar para lograr una política integral

La ciencia nos ha enseñado que si queremos que los niños y niñas pequeños y sus cuidadores **prosperen debemos centrarnos en tres aspectos claves**

Promover las relaciones responsivas

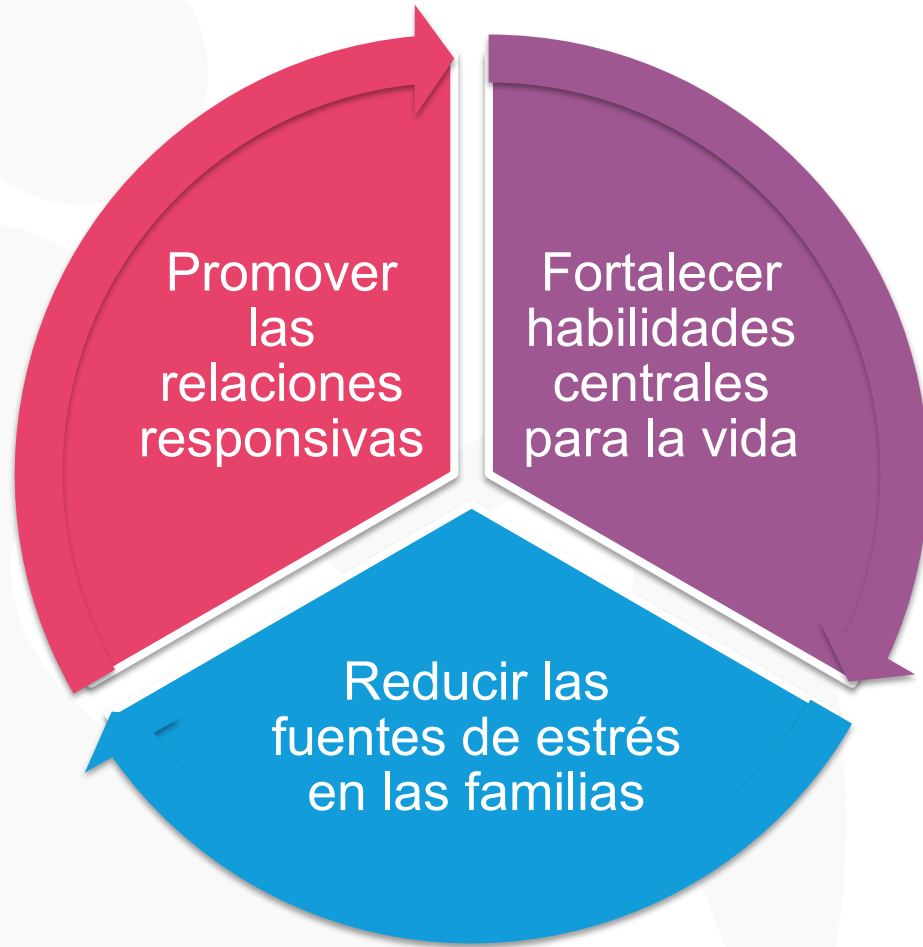
Fortalecer habilidades centrales para la vida

Reducir las fuentes de estrés en las familias



- Mejorar la calidad de la relación entre los padres, madres y cuidadores con sus hijos e hijas, como factor protector y promotor de la resiliencia.
- Programas y políticas de calidad y con evidencia, monitoreo resultados e implementación. Acceso universal
- Entregar herramientas específicas a las familias y cuidadores para mantener entorno estimulante y protector a largo plazo.
- Proveer de cuidado sensible, cariñoso que permita la consolidación de la arquitectura cerebral en un entorno seguro, libre de estrés tóxico que permita amortiguar la adversidad

Elementos centrales a considerar para lograr una política integral



La ciencia nos ha enseñado que si queremos que los niños y niñas pequeños y sus cuidadores **prosperen debemos centrarnos en tres aspectos claves**



Colaboración OSC y Gobiernos para logro de objetivos:

- Llegada territorial mas ágil
- Oportunidad de hacer prototipos o pilotos mas livianos y rápidos (menos burocracia) y lograr reunir datos de respaldo
- Programas con evidencia
- Capacidad de establecer convenios para trabajo local
- Se requiere apoyo y financiamiento para desarrollo, investigación, fortalecimiento.





FUNDACION
**INFANCIA
PRIMERO**

FUNDACION
**INFANCIA
PRIMERO**

**Magdalena Mongillo Z.
Directora Social**



(+569) 77682721



mmongillo@infanciaprimer.org



www.infanciaprimer.org

