

Encadenados al Comercio: ¿Liberados de la Pobreza?

La Construcción de la Cadenas de Valor Pro-Pobre

Gustavo Setrini

Candidato a PhD en Economía Política,
Massachusetts Institute of Technology (MIT), USA

Investigador,

Centro de Análisis y Difusión de Economía Paraguaya (CADEP), Paraguay

Equipo de Investigación

- Fernando Masi- Coordinador
- Gustavo Setrini- □ Diseño, Componente Cualitativo
- Cynthia Gonzalez- Componente Cuantitativo
- Lucas Arce- Asistente de Investigación
- Belén Servín- Asistente de Investigación

Conceptos

- Cadenas de Valor (Gereffi et al. 2005)

El proceso que combina insumos materiales con mano de obra y tecnología para su procesamiento, manufactura, comercialización y distribución; la red que une estas actividades a través del espacio.

- Enlaces de Crecimiento (Haggblade et al 2007)

Vinculo entre actores productivos de distintos sectores que genera crecimiento económico territorial

- Enlaces Productivos
- Enlaces de Gastos
- Enlaces de Factores

Modelo del efecto de la cadena de valor pro-pobre

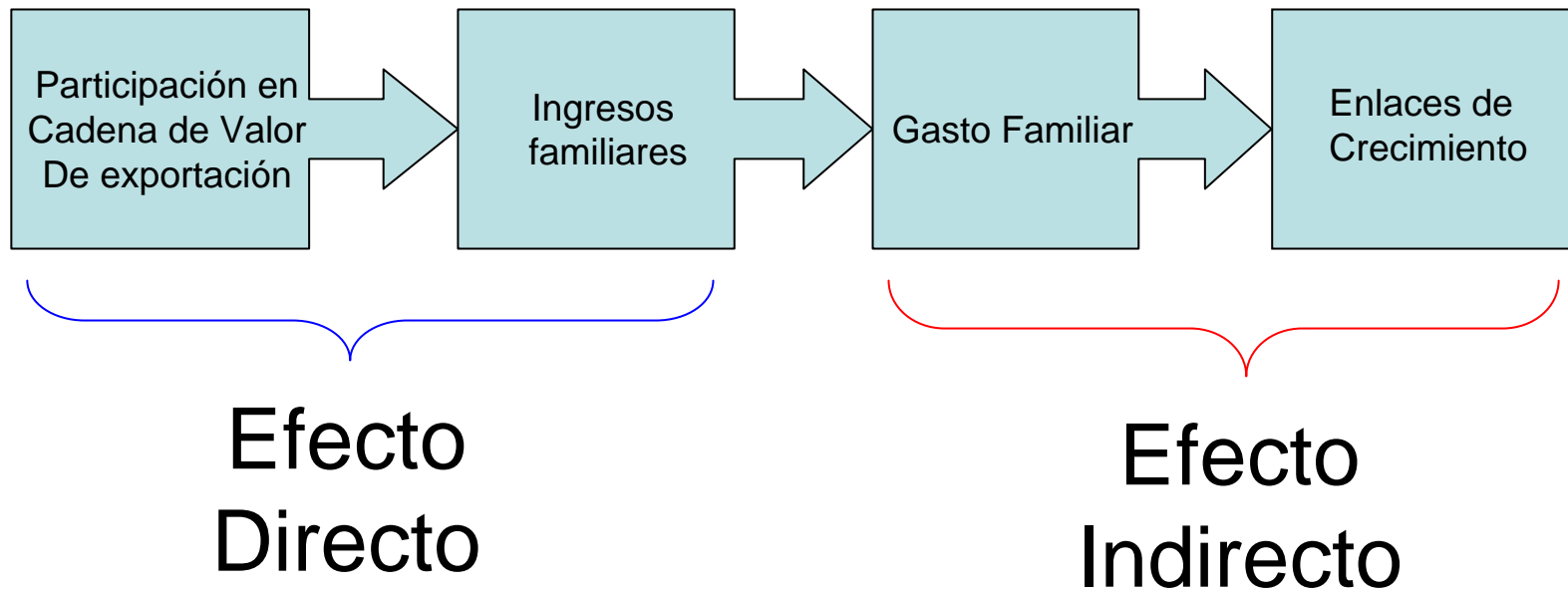
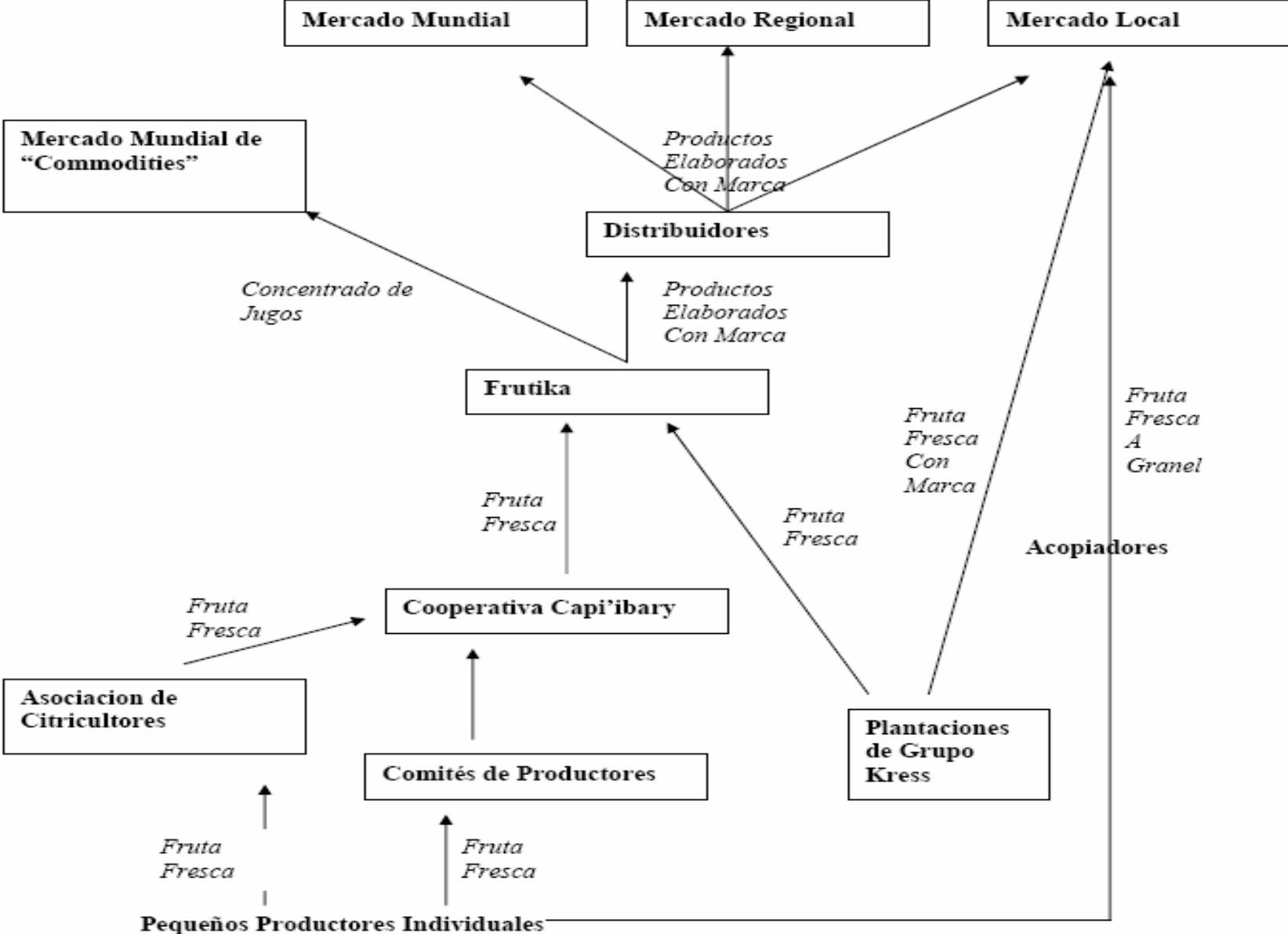
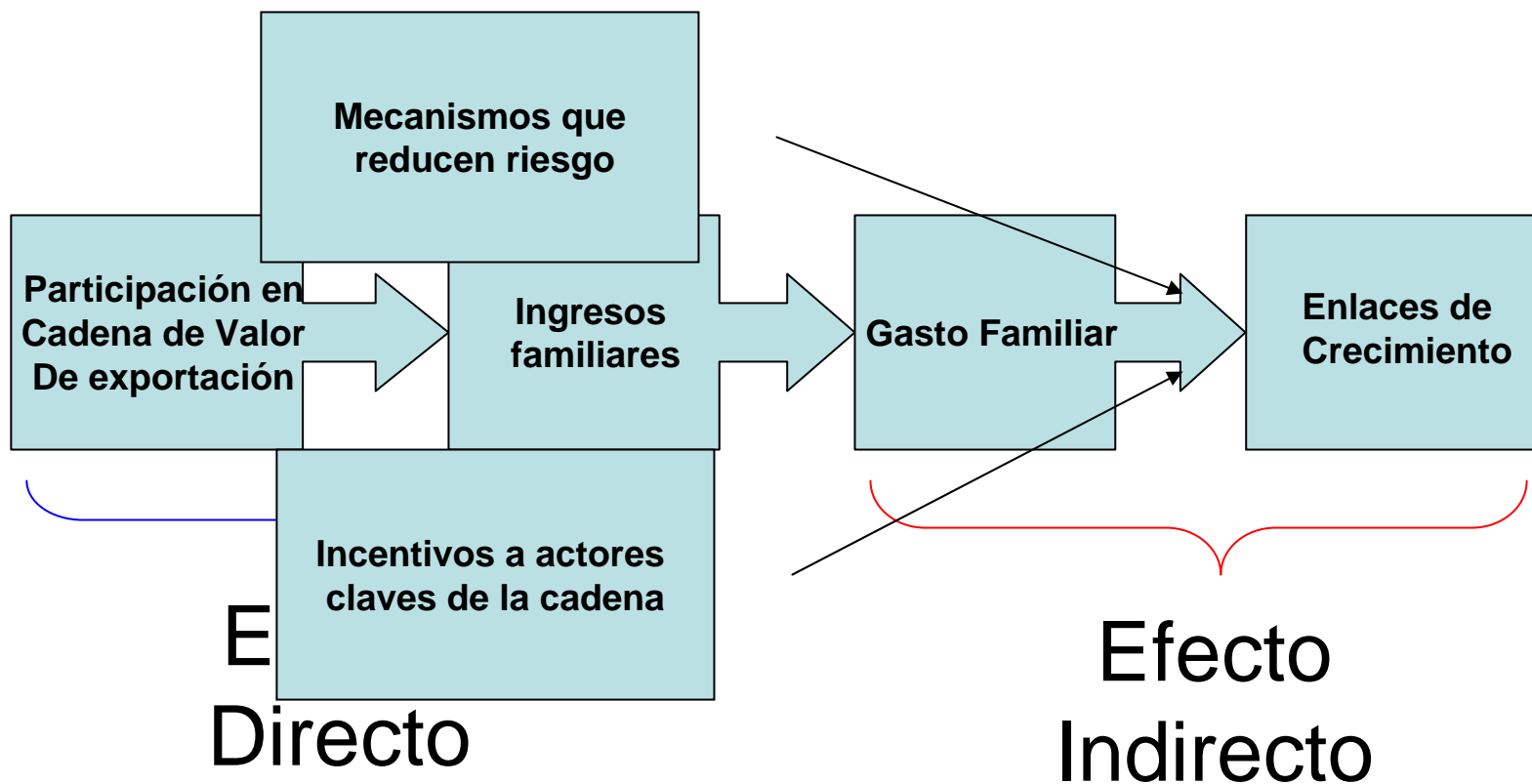


Diagrama de la Cadena de Valor



Componente Cualitativo Explicando la Participación



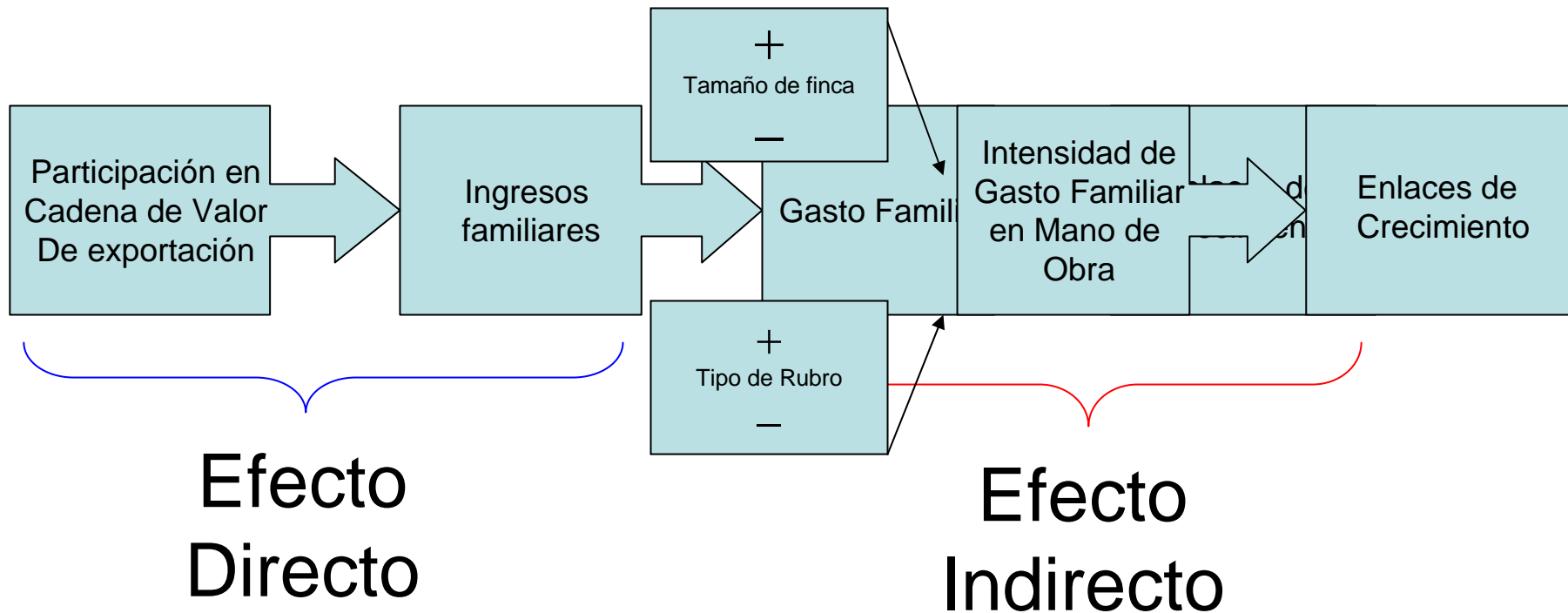
Resultados Cualitativos I

- Riesgo e Incertidumbre
 - Selección de los Beneficiarios
 - Comités Nuevos
 - Auto-seleccionados
 - Grupos Pequeños
 - **“seguro contra riesgo”**
 - Características de los Cultivos
 - Ciclo Corto de Producción
 - Ingreso Continuo
 - Buen Precio
 - **Retorno Fácilmente Observable**

Resultados Cualitativos II

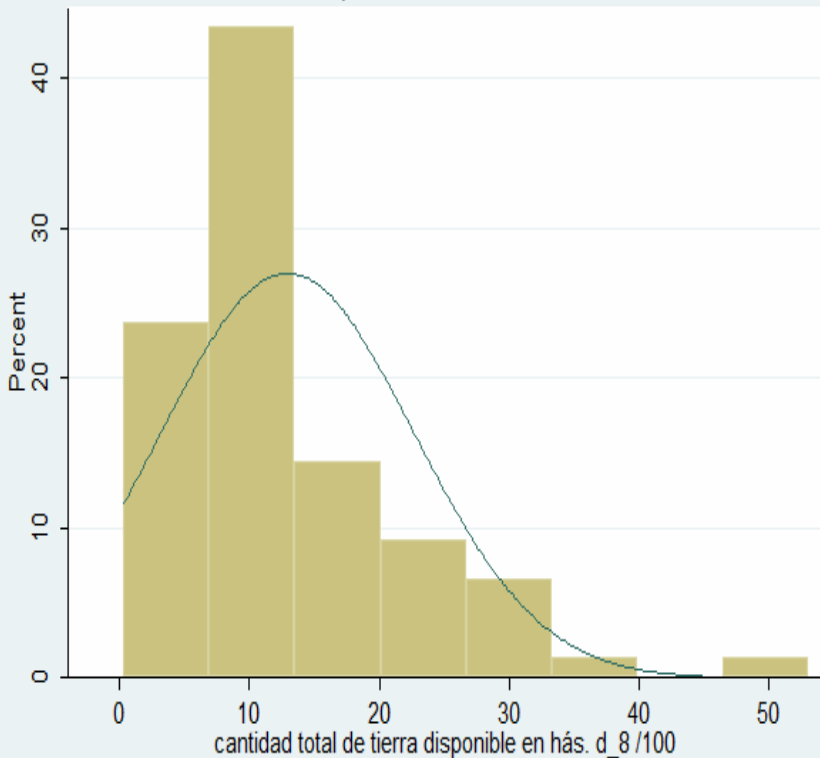
- Incentivos a los Actores Claves
 - Intereses de Frutika:
 - diversificación y crecimiento
 - flexibilidad
 - **Ambivalencia acerca del rol de pequeños productores**
 - Intereses en la Cooperativa
 - Cooperativa Multi-activa
 - Mayor peso de actividades urbanas
 - Creciente influencia de grandes productores de granos
 - **Ambivalencia acerca de inversiones rurales**

Componente Cuantitativo: Testeando los Efectos



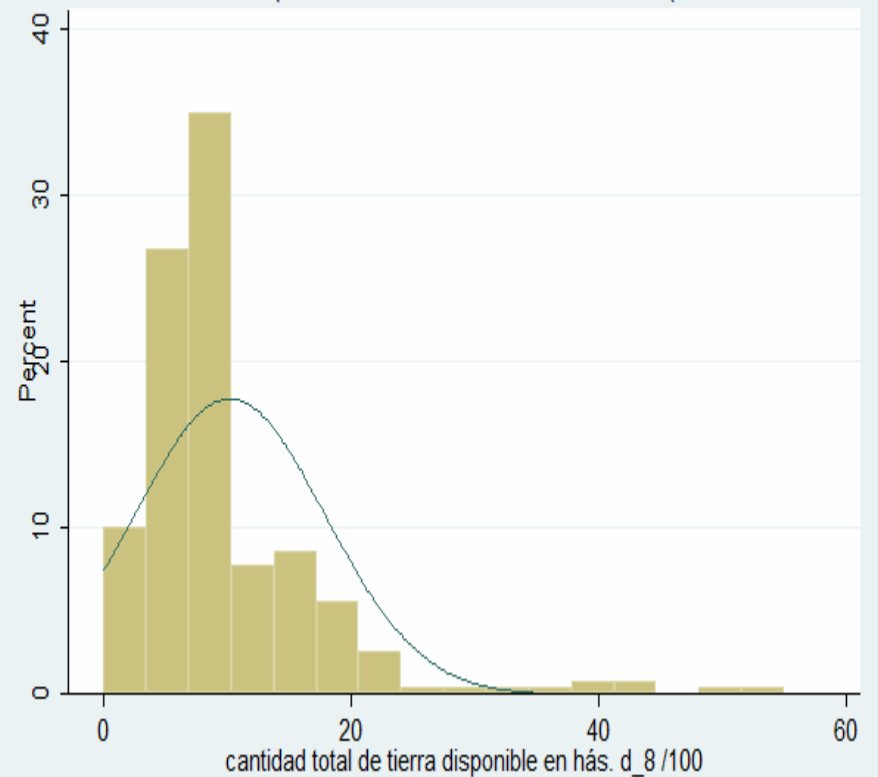
Disponibilidad de Tierras

Distribución de tierra disponible - Productores relacionados a Frutika



Rango: 0,38-53
Media: 13
SD: 10

Distribución de tierra disponible - Productores de No Frutika (tierra menor a 56 há)



Rango: 0-55
Media: 10
SD: 8

Implicaciones de Políticas

- Incorporar mecanismos que reducen riesgo e incertidumbre
 - Rubro
 - Organización
 - Contacto/Interacción
 - Demostración
 - Seguro
- Usar los proyectos para “inclinarse la balanza”
 - Identificación de beneficiarios
 - Subsidios/Proyectos para resolver ambivalencias a favor de pequeños productores

¡Gracias!

Correspondencia, preguntas y
sugerencias:

setrinig@mit.edu