



GRUPO  
**GEA**  
Desarrollo Sostenible

---

25 AÑOS PROMOVRIENDO EL DESARROLLO SOSTENIBLE

**Ing. Maricé Salvador**

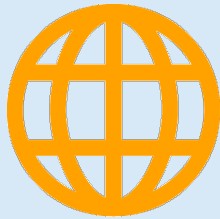
**Directora**

**Grupo GEA**

**Lima, 17 Octubre de 2017**



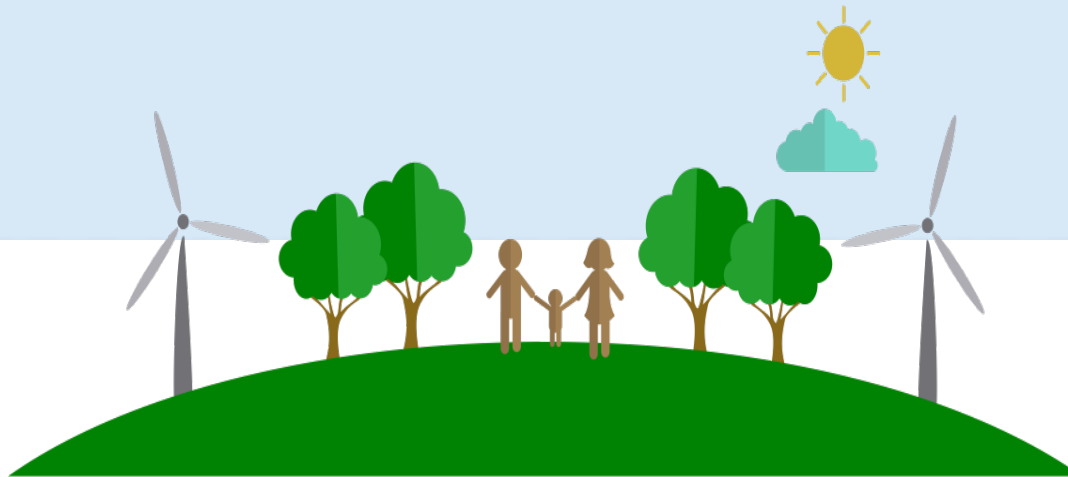
# MISIÓN/VISIÓN



Somos un equipo líder en la creación de conocimientos, e ideas innovadoras que transforman perspectivas organizaciones y fomentan el desarrollo sostenible.



Aceleradores del cambio para contribuir al desarrollo sostenible en las organizaciones, promoviendo tecnologías, procesos y prácticas ambientales tendiendo puentes entre las empresas, ciudades, comunidades y escuelas



# ALIADOS ESTRATÉGICOS

Schweizerische Eidgenossenschaft  
Confédération suisse  
Confederazione Svizzera  
Confederaziun svizra

Departamento Federal de Economía,  
Formación e Inversión  
Secretaría de Estrategias Económicas SECO



Implementada por  
**giz** Deutsche Gesellschaft für Internationale Zusammenarbeit (GIZ) GmbH



Al servicio  
de las personas  
y las naciones



Sustainable Tourism  
PROGRAMME  
Committed to drive the change



# The Global Network for Resource Efficient and Cleaner Production (RECP net)



# PROMOVIENDO LA ECO-INNOVACIÓN



CONSEJO NACIONAL DE COMPETITIVIDAD Y FORMALIZACIÓN



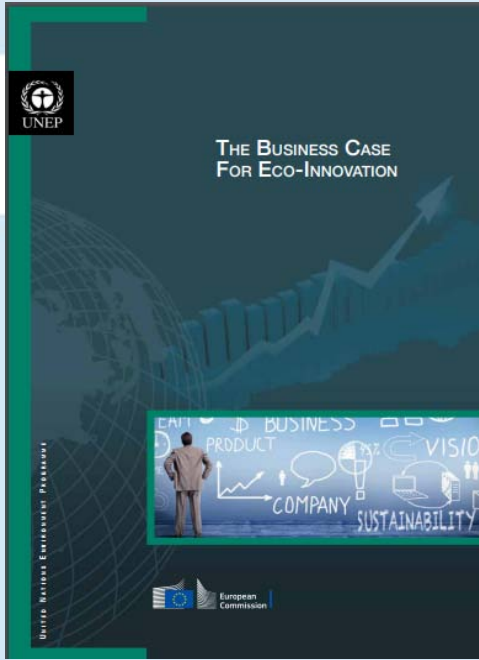
# Programa Global Eco-innovación



- La ONU Medio Ambiente (Ex Programa de las Naciones Unidas para el Medio Ambiente - PNUMA) y la Unión Europea y tuvo inicio en el año 2008: Vietnam, Sri Lanka, Sur Africa, Uganda, Kenya, -Egipto, Colombia y Perú.
- En América Latina se realiza el proyecto en Perú y Colombia, iniciando en el 2015.



# Componente Técnico:



# Componente Político:

Desarrollo de un Plan de Acción que integre políticas para la eco-innovación en el marco normativo



- Reporte política
- Hoja de Ruta 2015-2016
- Validación e implementación
- Seguimiento a la Hoja de Ruta



## Estrategia de negocio:

Ser un proveedor líder de máquinas para procesar café, cacao y otros granos a nivel regional, garantizando productos de alta calidad y ecoeficientes adaptados a las necesidades de sus clientes; comprometido a promover prácticas sociales y ambientales de manera sostenible.



**BIOCHAR**

**REDUCCIÓN**



### IMSA

**Venta de Pirotec: \$100 000**

**Productores ( ton de pulpa)**

**Reducción a cero la pulpa de café (cerezo)  
– zero waste. Ahorro en la disposición: 30  
ton/año**

**Ahorro en : \$4500/año en consumo eléctrico**

**Ahorro en disposición final: \$40 000/año**

**Venta de biochar 1 kg a \$1.5**





# Línea de Crédito Ambiental



Incrementar el atractivo de las inversiones en Producción Más Limpia con la reducción del riesgo financiero y un incentivo en función a las mejoras ambientales.

Diseñada y financiada en el Perú por la Cooperación Suiza, a través de la Secretaría de Estado para Asuntos Económicos - SECO



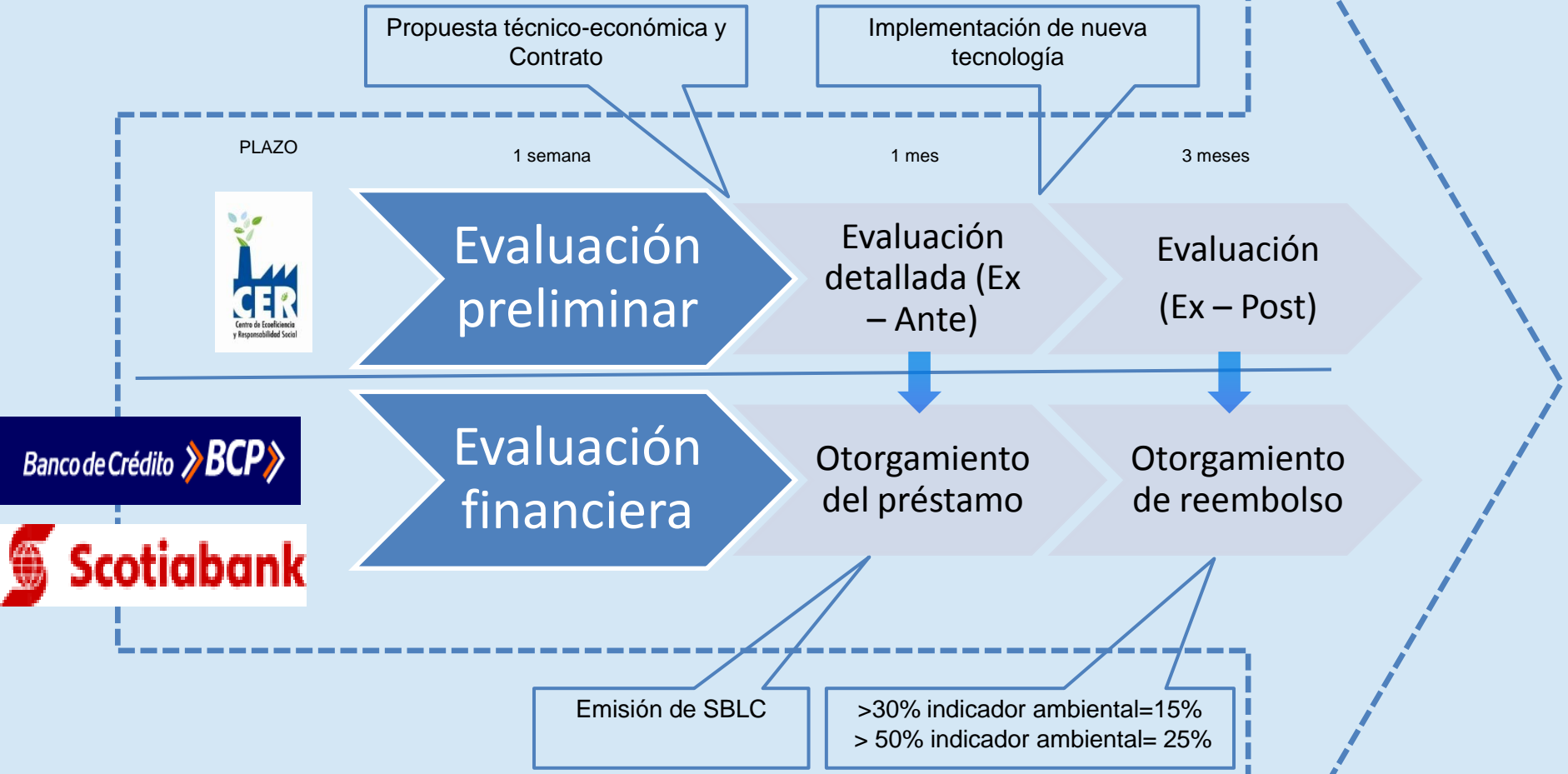
Schweizerische Eidgenossenschaft  
Confédération suisse  
Confederazione Svizzera  
Confederaziun svizra

Confederación Suiza

Departamento Federal de Asuntos Económicos DFAE  
**Secretaría de Estado para Asuntos Económicos SECO**



# Proceso de presentación de proyectos





## ¿Qué empresas pueden acceder?

Empresas peruanas (> 75% de capital nacional).

Activos totales menores o iguales a US\$ 8,5 millones.

Máximo 500 trabajadores.

No subsidiarias o sucursales de empresas extranjeras. No organizaciones ni empresas públicas.

Califican para un préstamo bancario.

# ¡OBTÉN TU DISTINTIVO!





---

25 AÑOS PROMOVRIENDO EL  
DESARROLLO SOSTENIBLE

**GRACIAS**

*Ing. Maricé Salvador*  
*msalvador@grupogea.org.pe*  
*Directora*  
*Grupo GEA*