



Programa piloto de la Unión Europea para definir la Huella Ambiental de Productos

Ximena Olmos

Tendencias Ambientales en los Mercados Internacionales .
12-13 de mayo de 2016. Bogotá-Medellín, Colombia



NACIONES UNIDAS

CEPAL

Contenido

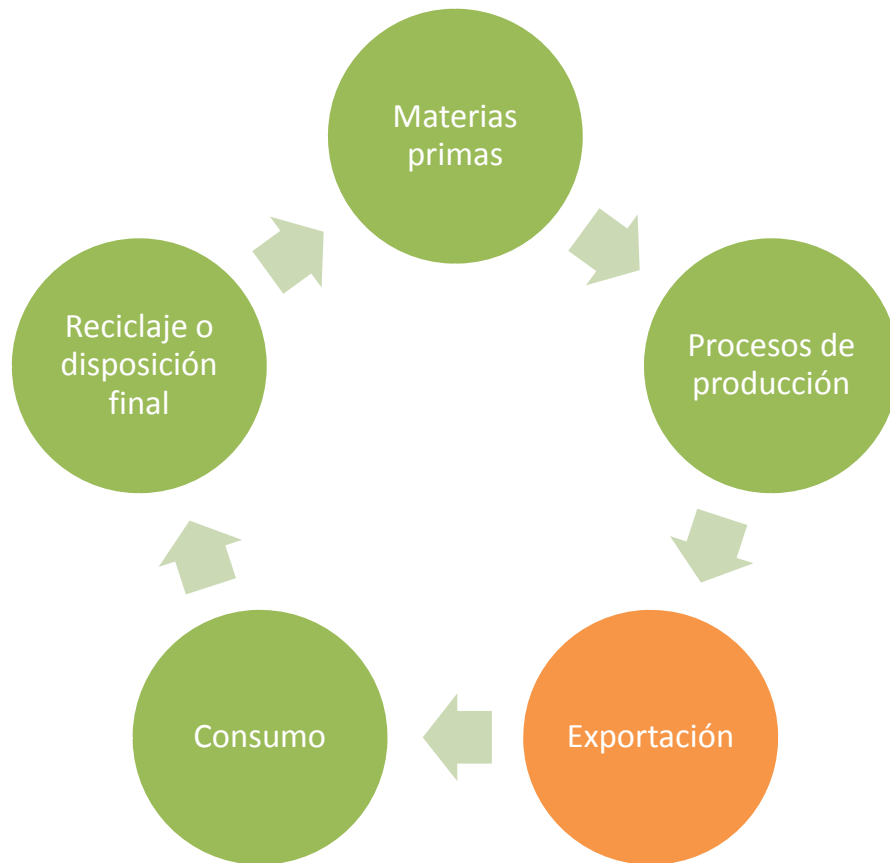
- Objetivos de las “huellas”
- Antecedente: huella de carbono
- Antecedente: demandas de consumidores e industria europea
- Qué es la huella ambiental
- Cómo se están desarrollando los estándares de productos
- Desafíos para América Latina y el Caribe



CEPAL



Objetivos de las “huellas”



- Medir, gestionar, reducir y comunicar el impacto ambiental (social) de los productos (organizaciones, eventos, etc).
- Contando con una información clara, comparable y confiable se podrán tomar mejores decisiones.



NACIONES UNIDAS

CEPAL



Objetivos de las “huellas”



Para lograr con un consumo responsable (sostenible) se requiere de producción responsable (sostenible). Para ello hay que abordar todo el ciclo de vida de un producto.



Antecedente: Huella de carbono Impacto de los productos en el cambio climático a través de las emisiones de GEI



Proyecto CEPAL 2012-2014: Huella de carbono y exportaciones de alimentos

- **Contrapartes:** Organismos de promoción comercial de Colombia, Ecuador, Honduras, Nicaragua y República Dominicana.
- **Participantes:** funcionarios públicos, gremios, empresas, universidades
- **Agenda:** Difusión, capacitación, experiencias nacionales, buenas prácticas, identificación de problemas, posicionamiento del tema en estrategias exportadoras
- **Planes de acción:** normativa, fiscalización, información, medición y mitigación de huella

Objetivo: Reforzar capacidades de gobiernos y exportadores de alimentos para adaptarse a requisitos asociados al cambio climático, específicamente la medición y etiquetado de huella de carbono



Estudios de caso de cálculo de huella de carbono: Análisis Ciclo de vida (PAS 2050)



Conclusiones a distintos niveles:

1. Empresas: principales fuentes de emisión, mejor gestión interna, registros
2. Sector: problemas comunes como gestión de residuos, problemas logísticos
3. Nacionales: Inexistencia de factores de emisión, necesidad de coordinación
4. Regional LAC: producción sostenible sin respaldos que permitan demostrarlo



Antecedente: Demanda de consumidores europeos

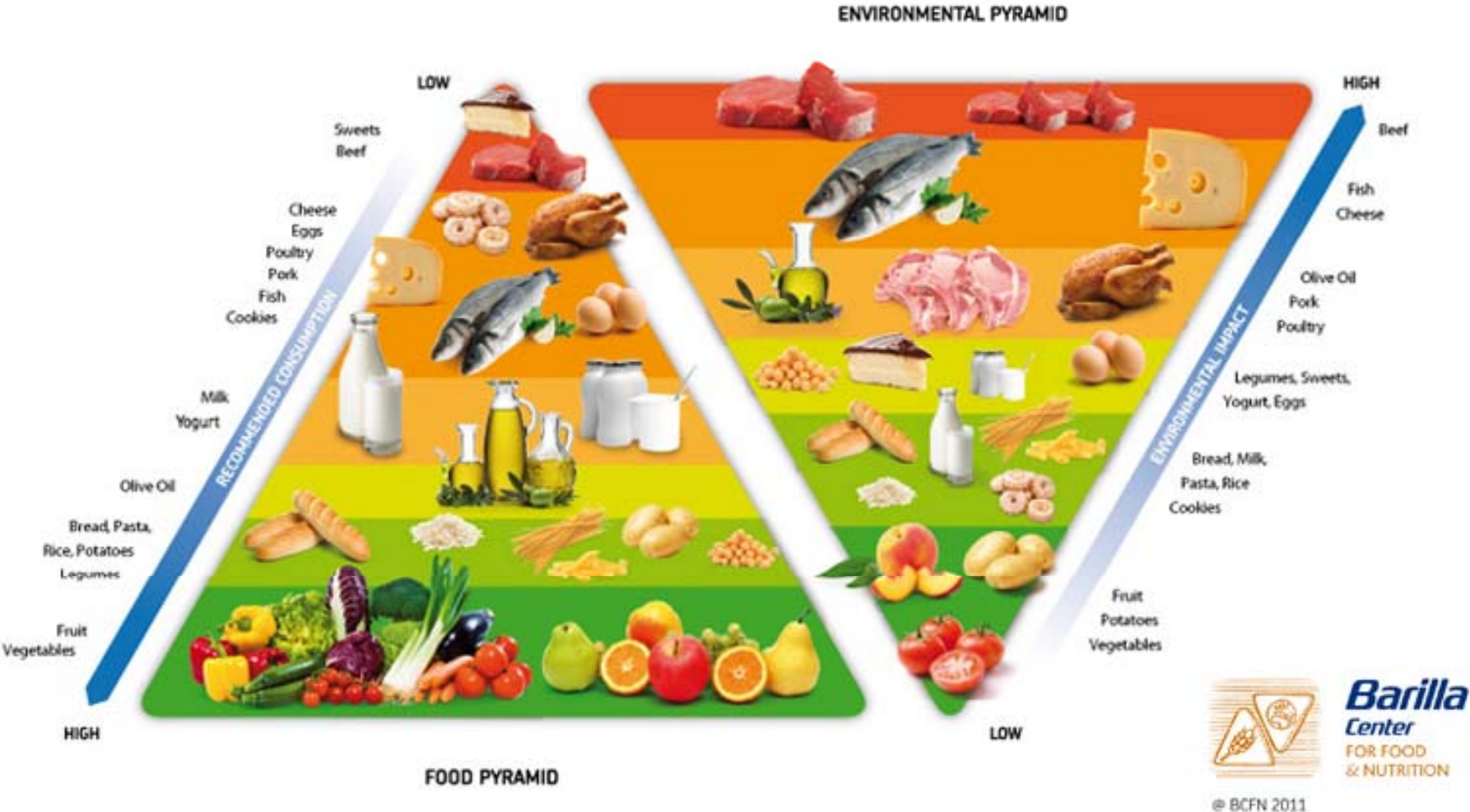
- 89% cree que comprar productos ecológicos **puede incidir de forma decisiva en el medio ambiente.**
- 75 % dispuestos a pagar más por productos respetuosos con el medio ambiente **si confían en que verdaderamente lo son.**
- 54% **desconfía** de los informes de las empresas sobre su propio comportamiento ambiental
- 69% respalda la **obligación de que las empresas publiquen** informes sobre su comportamiento ambiental global y sobre el de sus productos.



Fuente: Encuesta UE 2011



Tendencias en consumo de alimentos: Bueno para usted, sostenible para el planeta



© BCFN 2011



Antecedente: Preocupaciones/costos de las empresas europeas

- Empresas europeas que desean resaltar el comportamiento ambiental de sus productos se enfrentan a numerosos obstáculos:
 - Elegir entre distintos métodos promovidos por Gobiernos e iniciativas privadas
 - A menudo se ven obligadas a pagar costos múltiples para facilitar información ambiental
 - Enfrentan la desconfianza de los consumidores, confundidos por la presencia de demasiadas etiquetas de información que dificultan la comparación entre productos.
- Varias asociaciones industriales europeas pidieron un planteamiento paneuropeo, basado en evaluaciones científicas y análisis del ciclo de vida a escala de la UE



Antecedente: Piloto de Ley Grenelle en Francia



SHAMPOING ULTRA DOUX À L'AMANDE DOUCE ET FLEUR DE LOTUS

Les émissions de gaz à effet de serre La consommation d'eau La pollution aquatique

CO₂ 60 g* éq CO ₂	équivalent 343m parcourus par une voiture (175g/km)	9,6 L*	équivalent 6,4 bouteilles d'eau minérale de 1,5 L	1995 L	équivalent 0,8 piscines de jardin (3,4m ²)
---------------------------------------------------	--------------------------------------------------------------	---------------	------------------------------------------------------------	---------------	--------------------------------------------------------------

Ratio Emballage = 0,28 : Ce ratio prend en compte le poids de l'emballage du shampoing, l'incorporation de matériau recyclé et l'écoconception de l'emballage. Plus le ratio est bas, plus faible est l'impact environnemental de l'emballage.
 * valeur moyennée sur l'ensemble des shampoings étudiés

Fuente: Información pública piloto francés de etiquetado ambiental



Qué es la huella ambiental?

- 2013 la UE establece un enfoque metodológico común que permita a los Estados miembros y al sector privado valorar, medir y comparar el comportamiento ambiental de productos, servicios y empresas sobre la base de una evaluación exhaustiva de su impacto ambiental en todo el ciclo de vida (“huella ambiental”).
- Metodología multicriterio para medir el impacto ambiental de un bien o servicio a lo largo de su ciclo de vida.
- Huella Ambiental de Organizaciones
- Huella Ambiental de Productos



NACIONES UNIDAS

CEPAL



Convocatoria abierta para selección de productos que elaborarán sus Reglas de Categoría (PEFCR)

Productos no alimenticios

- Baterías
- Pinturas decorativas
- Tuberías de suministro de agua caliente y fría
- Detergentes para uso domestico
- Equipamientos IT
- Cueros
- Metales laminados
- Zapatos
- Generación eléctrica fotovoltaica
- Papel
- Aislamientos térmicos
- Camisetas
- Sistemas de energía de alimentación ininterrumpida

Alimentos y bebidas

- Cerveza
- Café
- Lácteos
- Alimento para animales productores de alimento (pienso)
- Pescado para consumo humano
- Carne fresca
- Agua embotellada
- Pastas sin cocer
- Alimento para mascotas
- Aceite de oliva
- Vino.

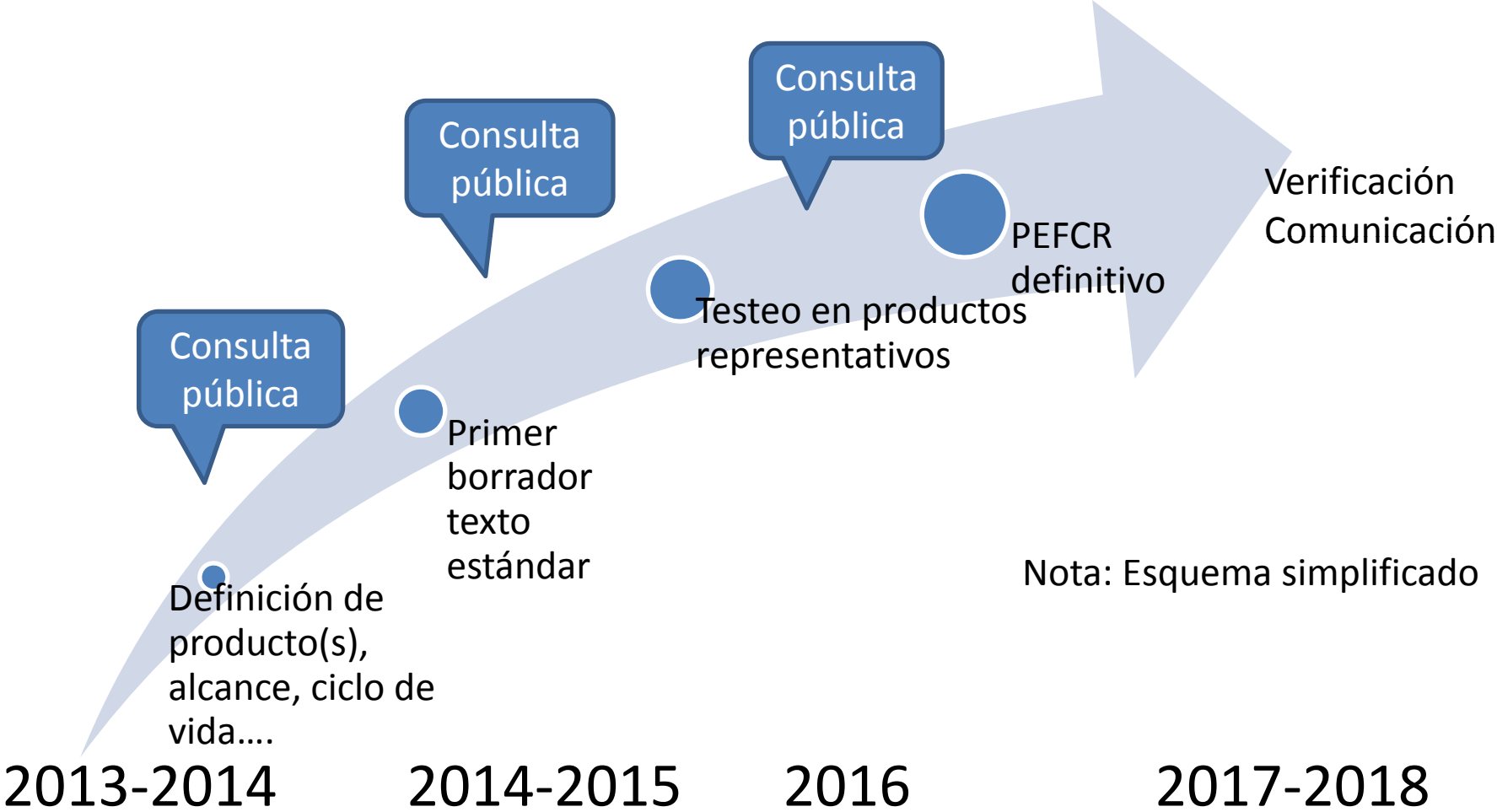


NAÇÕES UNIDAS

CEPAL

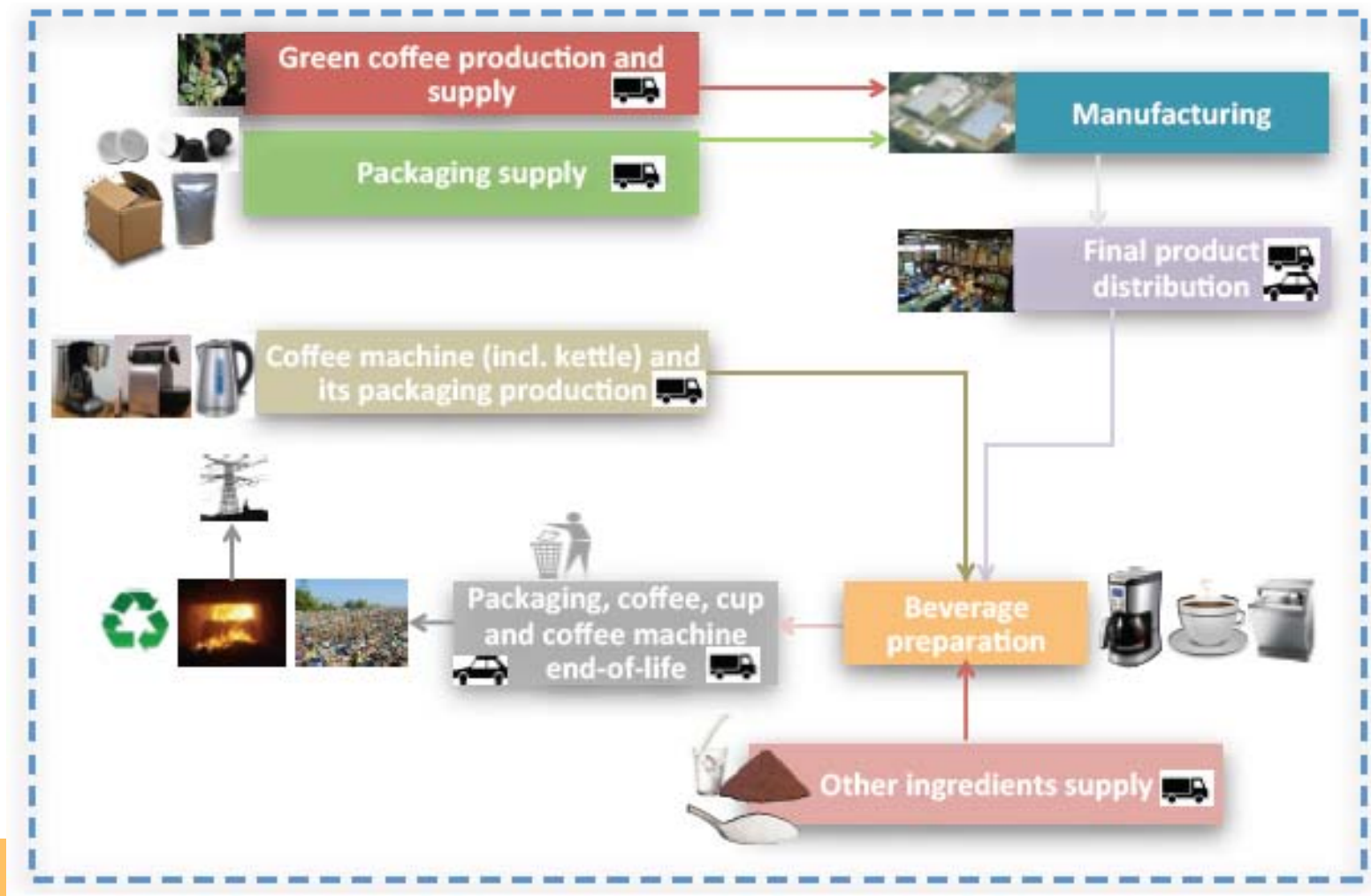


Secretarías Técnicas elaboran PEFCR



Cómo se elabora el estándar: Selección de etapas más importantes del ciclo de vida de cada producto/categoría

Ejemplo de ciclo de vida de la bebida en base a café



Indicadores de la Huella Ambiental utilizados en la elaboración de estándares



Cambio climático



Agotamiento capa de ozono



Eco toxicidad para organismos acuáticos de agua dulce



Toxicidad humana- efectos cancerígenos



Eutrofización acuática



Toxicidad humana- efectos no cancerígenos



Material particulado (respiratorio)



Radiaciones ionizantes (efectos sobre salud humana)



Formación fotoquímica del ozono



Eutrofización terrestre



Acidificación



Agotamiento del agua



Agotamiento de minerales y fósiles



Uso de la tierra



CEPAL



Selección de indicadores más relevantes por categoría de productos

Ejemplo de Indicadores y otra información relevante en el piloto de productos lácteos (leche líquida, deshidratada, yogur, quesos, mantequillas)



Indicadores
Cambio climático: huella de carbono
Agotamiento del agua
Eutrofización del agua (dulce y de mar)
Ecotoxicidad del agua
Uso de la tierra
Acidificación

Otra información relevante
-Biodiversidad
-Deforestación



Elección y testeos en productos representativos

- Cada categoría de productos define producto(s) representativos en función del consumo europeo. Real o virtual
- En estos productos se testean indicadores propuestos
- Punto de comparación para el futuro?



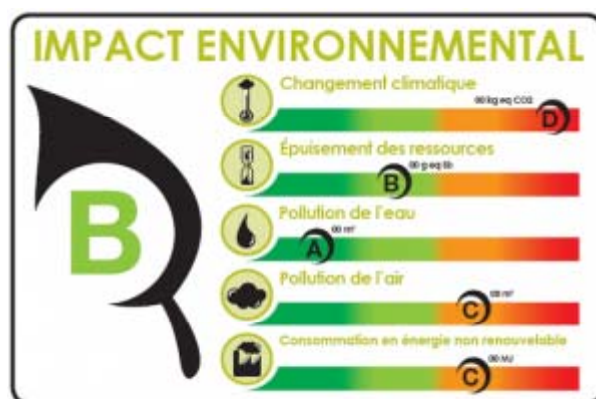
Ejemplo: Aceite de oliva

Producto virtual que sea un promedio de los distintos tipos de aceite consumidos en Europa, considerando las diferentes prácticas agrícolas (definidas por país), con los diferentes procesos tecnológicos y los distintos envases.

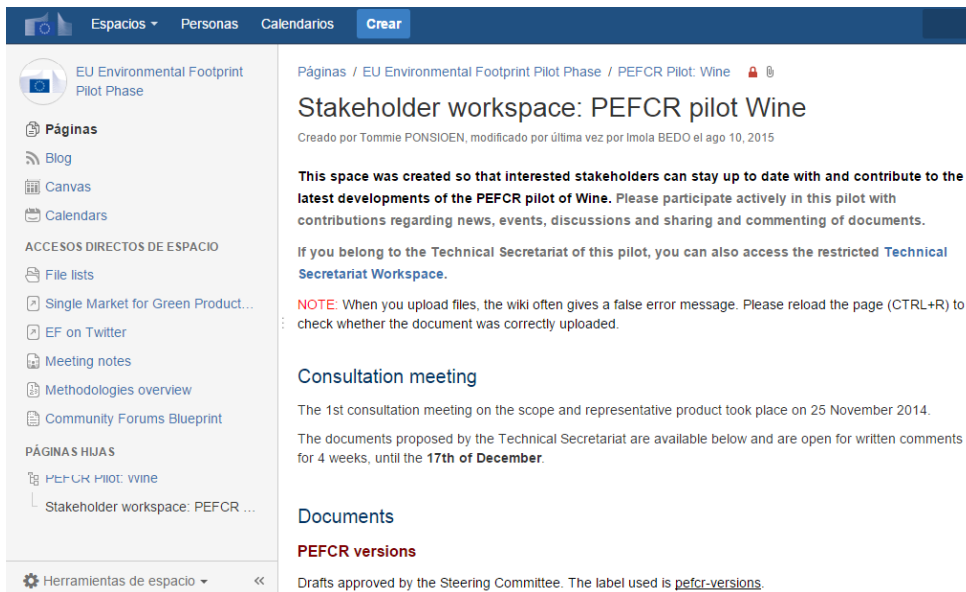


Cómo comunicar la huella ambiental

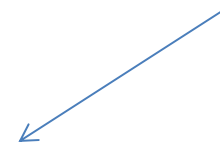
- Cada piloto propondrá formas de comunicación de su huella siguiendo algunos criterios pre-definidos.
- Formatos B2B y B2C
- No se limita a una etiqueta



Cada etapa incluye consulta pública en la que pueden participar stakeholders



Plataforma wiki



Stakeholders →



Desafíos del piloto

- Generación comunitaria de estándares
- Obliga a involucrar puntos de vista del productor al consumidor, proveedores, procesadores y comercializadores
- Lograr armonización de metodologías
- Utilización de datos primarios y datos genéricos
- Método simple y que no genere altos costos (pymes)
- Creíble para los consumidores



NACIONES UNIDAS

CEPAL



Desafíos para productores de América Latina y el Caribe

- Conocer y entender proceso
- Seguimiento de productos prioritarios
- Incidir en la elaboración del estándar desde la perspectiva de los productores
- Entregar comentarios y testear metodología en productos locales : Generación de capacidades técnicas locales.
- Preparación para la futura implementación de estándares que eventualmente serán adoptados a nivel mundial.
- Generación de un debate público-privado en torno a la sostenibilidad ambiental de exportaciones.



CEPAL



Desafíos en la participación de stakeholders de la región

- Sólo se está participando en el PEFCR del café.
- Participación tiene metodología y hay que seguirla (tiempos y formas)
- Relevancia (y dificultad en obtener) de los datos de respaldo.
- Cómo dar cuenta de los impactos positivos en la etapa de cultivo.
- Coordinación público- privada, coordinación entre países



Muchas gracias



NAÇÕES UNIDAS

CEPAL

