



CEPAL

eLAC-2022  
Agenda Digital para América Latina y el Caribe

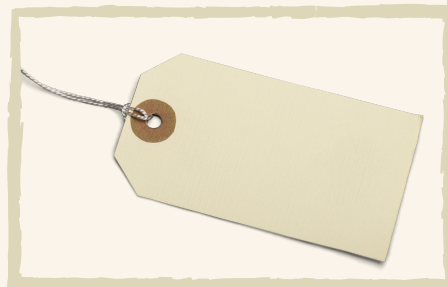


Curso à distância



# Oportunidades e desafios para MPMEs no e-commerce internacional

7 de novembro a 9 de dezembro  
2022



Organizado pela Comissão Econômica das Nações Unidas para a América Latina e o Caribe (CEPAL) em conjunto com a Agenda Digital para a América Latina e o Caribe (eLAC2022) Com a cooperação do governo coreano



# Contexto

---

A pandemia da Covid-19 e as medidas sanitárias para evitar sua propagação trouxeram grandes impactos para as economias da América Latina e do Caribe. A crise causada pela Covid-19 alterou os hábitos de consumo e as atividades e modelos de negócios de empresas, especialmente as MPMEs. Nesta conjuntura, o comércio eletrônico e digital teve crescimento sem precedentes à medida que empresas e consumidores se voltaram aos canais digitais para manter suas atividades, atender necessidades diárias e desenvolver novos modelos operacionais. Para muitas MPMEs, o e-commerce foi fundamental para a manutenção de fluxos de caixa durante a crise. Com esse ambiente em mente, e também como parte do projeto das Nações Unidas "Iniciativa Global para a Recuperação do setor de MPMEs após a Covid-19", a CEPAL desenvolveu um curso virtual para apoiar formuladores de políticas públicas na promoção e facilitação do e-commerce internacional para MPMEs.

O e-commerce é fundamental para o ambiente empresarial do século XXI, pois leva ao crescimento econômico e pode ajudar em questões como redução da pobreza, saúde, educação universal e boa governança; questões que tanto o Brasil quanto outros países da América Latina e do Caribe enfrentam.

Os dados mostram que o crescimento recente do e-commerce foi liderado por operações nos mercados domésticos. Por sua vez, o e-commerce transfronteiriço não mostrou o mesmo grau de dinamismo. O uso de plataformas digitais e outros canais digitais em suporte às atividades de exportação pode contribuir para a recuperação das MPMEs na região, facilitando acesso a novos mercados, consumidores e novos modelos operacionais para a realização de negócios. No entanto, vale lembrar que este segmento da comunidade empresarial enfrenta vários desafios ao se aventurar no e-commerce internacional.

O apoio de agências de promoção comercial é essencial para auxiliar as MPMEs nesta jornada. Além disso, também se fazem necessárias a assistência e ações complementares de outras instituições voltadas ao segmento, em um esforço para: melhorar as habilidades digitais de MPMEs; promover maior concorrência; proteger a privacidade; facilitar a logística comercial; promover inovação; e garantir a observação de práticas de proteção de dados, visto que dados são considerados o ativo mais valorizado na economia digital.

## OBJETIVOS DO CURSO

Instruir formuladores de políticas públicas sobre boas práticas capazes de melhorar a capacidade das MPMEs no processo de inserção no e-commerce internacional.

### OBJETIVOS ESPECÍFICOS:

- Conhecer as características e tendências recentes do e-commerce nacional e internacional, particularmente desde o início da pandemia, e examinar as barreiras e desafios que as MPMEs enfrentam neste tipo de comércio internacional;
- Compreender o processo de transformação digital e de capacitação digital das MPMEs para a implementação efetiva de processos, sistemas e ferramentas de e-commerce transfronteiriço, assim como o apoio que os governos podem oferecer através de políticas públicas destinadas a este grupo de empresas;
- Ter maior conscientização sobre os obstáculos que as MPMEs enfrentam e sobre as melhores práticas em questões logísticas e de facilitação do comércio para acelerar o acesso das MPMEs aos mercados internacionais através do e-commerce transfronteiriço;
- Compreender o papel da política de concorrência e das leis de concorrência para facilitar a entrada e a integração das MPMEs como fornecedores nas cadeias de valor regionais e globais e identificar práticas anticompetitivas que restrinjam o acesso ao mercado;
- Identificar elementos regulatórios críticos para a proteção de dados no uso de plataformas digitais e segurança cibernética.



## METODOLOGIA

Os cinco módulos do curso à distância serão administrados em formato multimídia (guias de leitura, videoaulas, entrevistas) e formulários interativos (aulas virtuais e fóruns de discussão) para facilitar a compreensão e o aprendizado do material do curso. Cada módulo termina com um pequeno simulado. O curso é inteiramente em português.



# CONTEÚDO DO CURSO

## Módulo 1:

### Introdução

- Definições e características do e-commerce nacional e internacional
- Principais tendências globais e regionais
- Participação de MPMEs regionais no e-commerce
- O ecossistema institucional e de políticas públicas de e-commerce

## Módulo 2:

### A transformação digital e o papel do e-commerce nas MPMEs

- Introdução à transformação digital
- Estratégias para a implementação do e-commerce em MPMEs
- Funções e processos para implementar o e-commerce internacional nas MSMEs
- Ferramentas digitais para a implementação do e-commerce internacional

## Módulo 3:

### Práticas logísticas para o e-commerce ágil internacional

- Introdução à logística de e-commerce internacional
- Entrega na última milha: correios e empresas transportadoras
- Introdução à regulamentação do e-commerce
- Janela Única no desenvolvimento do e-commerce internacional
- E-commerce em acordos comerciais preferenciais na América Latina

## Módulo 4:

### A importância estratégica dos dados para o e-commerce internacional

- A importância dos dados para o desenvolvimento de MPMEs e para o acesso a plataformas digitais
- Proteção de dados, privacidade
- Segurança de dados e cibersegurança
- Integração de dados como um ativo estratégico para negócios
- Fluxo de dados transfronteiriços, estruturas regulatórias e proteção de dados no contexto de políticas de defesa da concorrência

## Módulo 5:

### Condições e política de concorrência no e-commerce internacional

- A importância da defesa da concorrência no apoio às MPMEs, particularmente em tempos de pandemia
- Marco regulatório e principais práticas anticompetitivas
- Os desafios para garantir a concorrência na era digital
- Importância de dados, ativo intangível estratégico para os negócios das MPMEs

## PERFIL DO PARTICIPANTE

O curso é destinado a profissionais do setor público e privado interessados em temas de apoio às MPMEs, de e-commerce, proteção de dados, segurança cibernética e políticas de concorrência



## DURAÇÃO DO CURSO

O curso ocorrerá do 7 de novembro a 9 de dezembro. O mesmo conta com cinco módulos, um por semana. A carga acadêmica total é de aproximadamente 25 horas. Cada módulo inclui material didático, visualização de vídeoaulas e entrevistas, participação em aulas virtuais ao vivo e realização de breves simulados com perguntas de múltipla escolha.



## FINANCIAMENTO

Este curso não tem custo para os participantes.

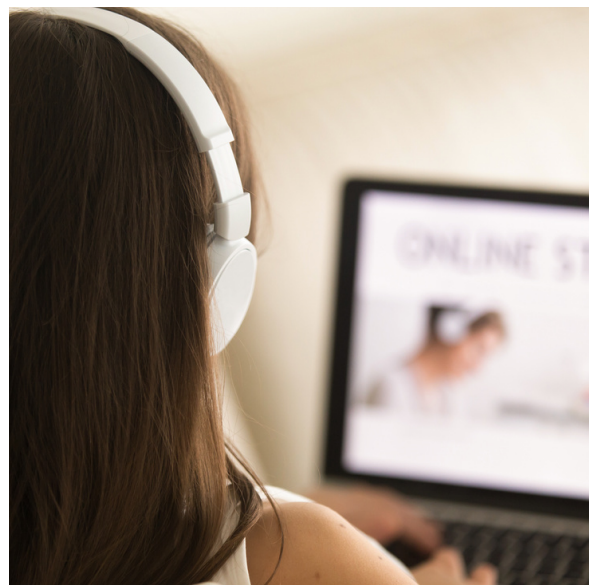


## CANDIDATURAS

Todos aqueles interessados em se inscrever no curso devem:

- Preencher o formulário de registro disponível em <https://forms.gle/s9HWnzW7htW2CpBw5> ou na seção de treinamento do site da CEPAL.
- Enviar uma carta de recomendação do seu empregador para Daniela Gebhard ([daniela.gebhard@cepal.org](mailto:daniela.gebhard@cepal.org)) explicando como o curso apoiaria o desenvolvimento de sua carreira profissional e o trabalho de sua instituição.

O prazo para candidaturas estará aberto até 30 de outubro de 2022. Candidaturas recebidas após essa data não serão consideradas.



## PROFESSORES DO CURSO

### TALITA PESSOA



Talita Pessoa possui mestrado em Políticas Globais e Desenvolvimento pela School of Foreign Service da Georgetown University, onde atuou como Presidente da Sociedade Anti-Pobreza de Georgetown. Atualmente em Washington DC, ela atua em temas de tecnologia, privacidade e desenvolvimento sustentável. Experiências prévias incluem consultorias de risco político, o Banco Mundial, a Missão do Brasil junto às Nações Unidas e a Defensoria Pública de SP. É formada em Direito pela Universidade de São Paulo. Talita fala inglês, espanhol, francês e português.

### PAULA RABACOV



Paula é advogada brasileira, com mestrado em Direito Público pela Universidade de Paris II Panthéon-Assas e um LLM pela University College London. Antes de ingressar na Access Partnership, ela trabalhou em escritórios de advocacia assessorando clientes em questões contenciosas e de arbitragem relacionadas a direito administrativo e ao setor de infraestrutura. Ela tem vasta experiência em direito público e assuntos regulatórios. É formada em Direito pela Pontifícia Universidade Católica do Rio de Janeiro. Paula fala inglês, francês e português.

### FILIPE DA SILVA



Filipe é economista com mestrado pela Universidade Federal do Rio de Janeiro em economia da indústria e da inovação. Ele é funcionário da CEPAL na Divisão de Desenvolvimento Produtivo e Empresarial, onde vem produzindo pesquisas e publicações sobre políticas de concorrência e economia digital, especialmente na região da América Latina e o Caribe. Filipe é formado em economia pela Universidade Federal Rural do Rio de Janeiro. Filipe fala inglês, espanhol e português.

## CONTATO



### COORDENAÇÃO ACADÊMICA

Para informações sobre o conteúdo do curso, entre em contato com:

**Nanno Mulder**

Email: [nanno.mulder@cepal.org](mailto:nanno.mulder@cepal.org)

**Georgina Núñez**

Email: [georgina.nunez@cepal.org](mailto:georgina.nunez@cepal.org)



### COORDENAÇÃO ADMINISTRATIVA

Para informações sobre aspectos logísticos:

**Segundo Vigo**

Email: [segundo.vigo@cepal.org](mailto:segundo.vigo@cepal.org)



NACIONES UNIDAS

CEPAL

