

# MARCO GENERAL DE LA GESTIÓN DE LA ADAPTACIÓN AL CAMBIO CLIMÁTICO, PLANIFICACIÓN NACIONAL Y SU APLICACIÓN A NIVEL TERRITORIAL.

VI Taller del Grupo Regional de América Latina y el Caribe  
Monitoreo y Evaluación de la Adaptación al Cambio Climático a la luz del Marco Reforzado de Transparencia

Ludy Stefanny Diaz Rodriguez  
Coordinadora Adaptación  
Dirección de Cambio Climático y Gestión del Riesgo

Cartagena, Bolivar  
Julio 2019



El ambiente  
es de todos

Minambiente

01

CONTEXTO SOBRE CAMBIO CLIMÁTICO EN COLOMBIA

02

INSUMOS NACIONALES DISPONIBLES A NIVEL NACIONAL

03

MENSAJES PARA LA PLANIFICACIÓN TERRITORIAL Y SU INTEGRACIÓN CON LA ADAPTACIÓN AL CAMBIO CLIMÁTICO

04

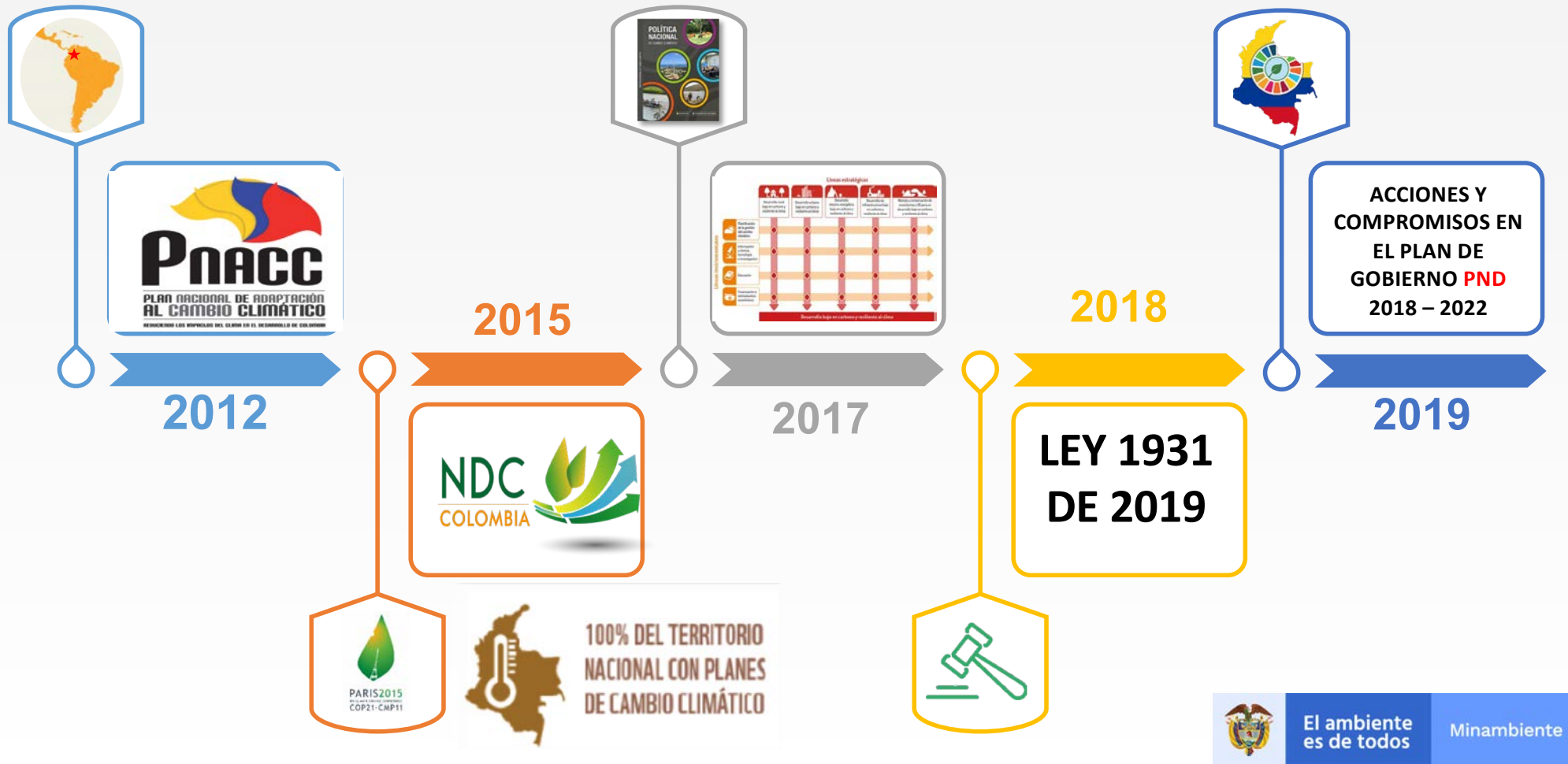
RETOS EN MATERIA DE M<sub>y</sub>E EN COLOMBIA

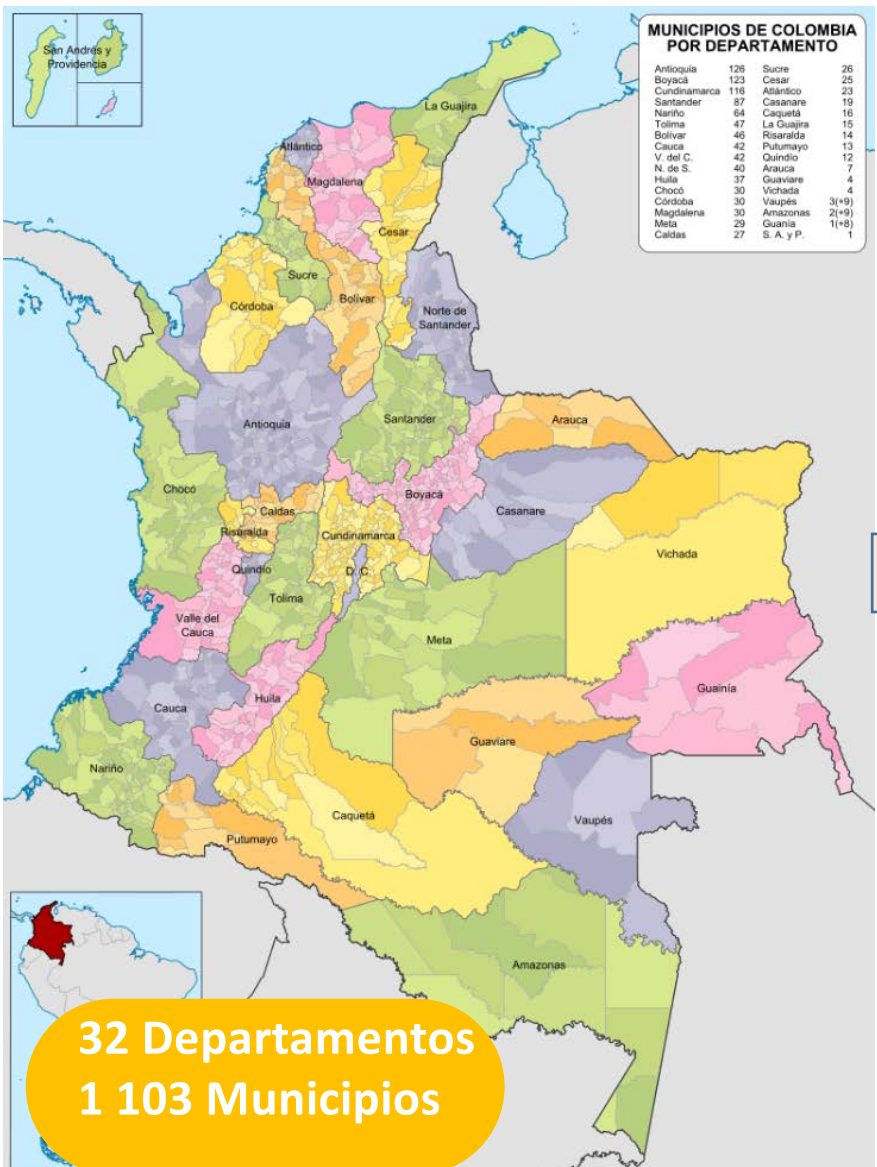


El ambiente  
es de todos

Minambiente

# CONTEXTO HISTORICO DEL CAMBIO CLIMÁTICO EN COLOMBIA:

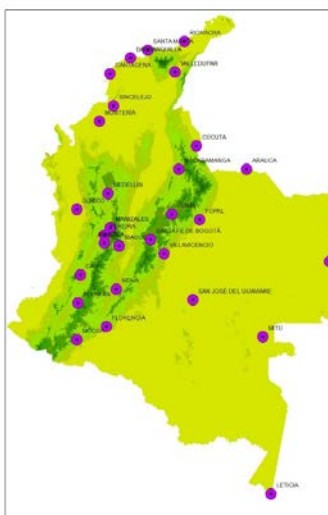




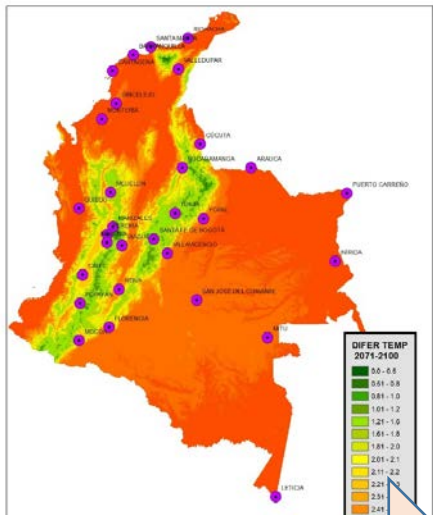
**32 Departamentos**  
**1 103 Municipios**



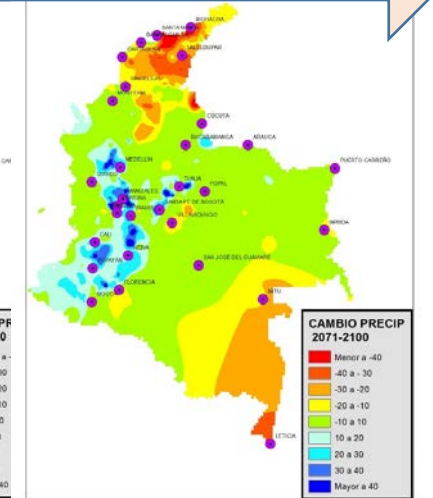
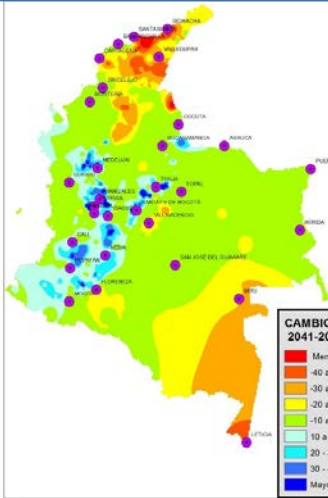
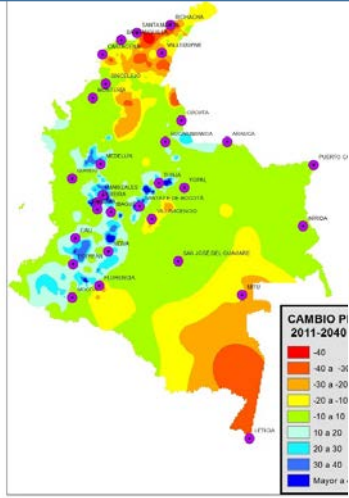
ECC 2011 -2040



2041 - 2070



2071 - 2100





# Mensajes claves Ley CC - Adaptación

**Corresponsabilidad:** Todas las personas naturales o jurídicas, públicas, privadas, tienen la responsabilidad de participar en la gestión del cambio climático según lo establecido en la presente Ley.

Adaptación en instrumentos planificación y Desarrollo

Posicionar ABE en la Gestión del CC

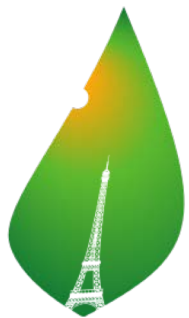
Articulación Gestión del Riesgos y adaptación

**Ley 1931 de 2018  
GEI - ADAPTACIÓN**

Responsabilidades Autoridades Ambientales, departamentos y municipios

Articulación y posicionamiento Sectores en la adaptación

Impulsa desarrollo SNICC- MyE



**PARIS2015**  
UN CLIMATE CHANGE CONFERENCE  
COP21·CMP11

**Diciembre 2015**

## ¿CUÁL ES LA CONTRIBUCIÓN?



### VISIÓN

El país enfocará sus esfuerzos a 2030, en articulación con otras metas globales que aportan al aumento de resiliencia, como las del Convenio de Diversidad Biológica (CDB), los Objetivos de Desarrollo Sostenible (ODS), la Convención de Lucha contra la Desertificación (UNCCD) y el Marco de Acción de Sendai 2015-2030.



## ACCIONES



100% DEL TERRITORIO NACIONAL CON PLANES DE CAMBIO CLIMÁTICO



UN SISTEMA NACIONAL DE INDICADORES DE ADAPTACIÓN



LAS CUENCAS PRIORITARIAS CONTARÁN CON INSTRUMENTOS DE MANEJO CON CONSIDERACIONES DE VARIABILIDAD Y CAMBIO CLIMÁTICO



SEIS (6) SECTORES PRIORITARIOS DE LA ECONOMÍA ESTARÁN IMPLEMENTANDO ACCIONES DE ADAPTACIÓN INNOVADORAS



FORTALECIMIENTO DE LA ESTRATEGIA DE EDUCACIÓN A PÚBLICOS SOBRE CAMBIO CLIMÁTICO



DELIMITACIÓN Y PROTECCIÓN DE LOS 36 COMPLEJOS DE PÁRAMOS



AUMENTAR EN MÁS DE 2.5 MILLONES DE HECTÁREAS LA COBERTURA DE ÁREAS PROTEGIDAS



INCLUSIÓN DE CONSIDERACIONES DE CAMBIO CLIMÁTICO EN PINES



10 GREMIOS DEL SECTOR AGRÍCOLA CON CAPACIDAD DE ADAPTARSE



15 DEPARTAMENTOS DEL PAÍS PARTICIPANDO EN LAS MESAS TÉCNICAS AGROCLIMÁTICAS Y 1 MILLÓN DE PRODUCTORES RECIBIENDO INFORMACIÓN AGROCLIMÁTICA

Libro de reglas  
(acuerdo de París)

## ACTUALIZACIÓN NDC



Ambición  
No regresión



El ambiente  
es de todos

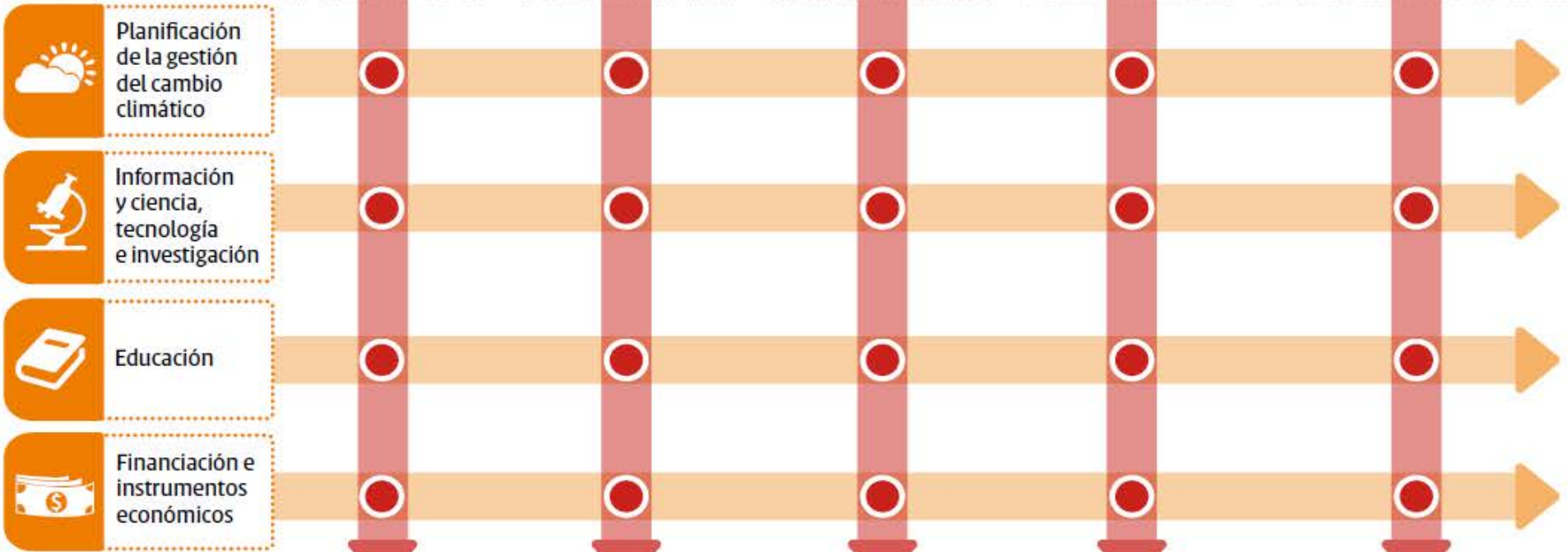
Minambiente



## Líneas estratégicas



## Líneas instrumentales



**Desarrollo bajo en carbono y resiliente al clima**

# PIGCC

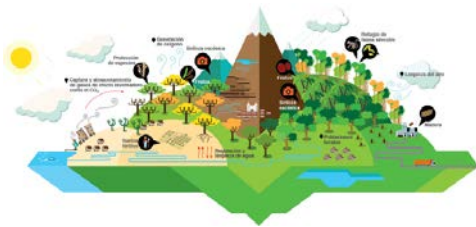
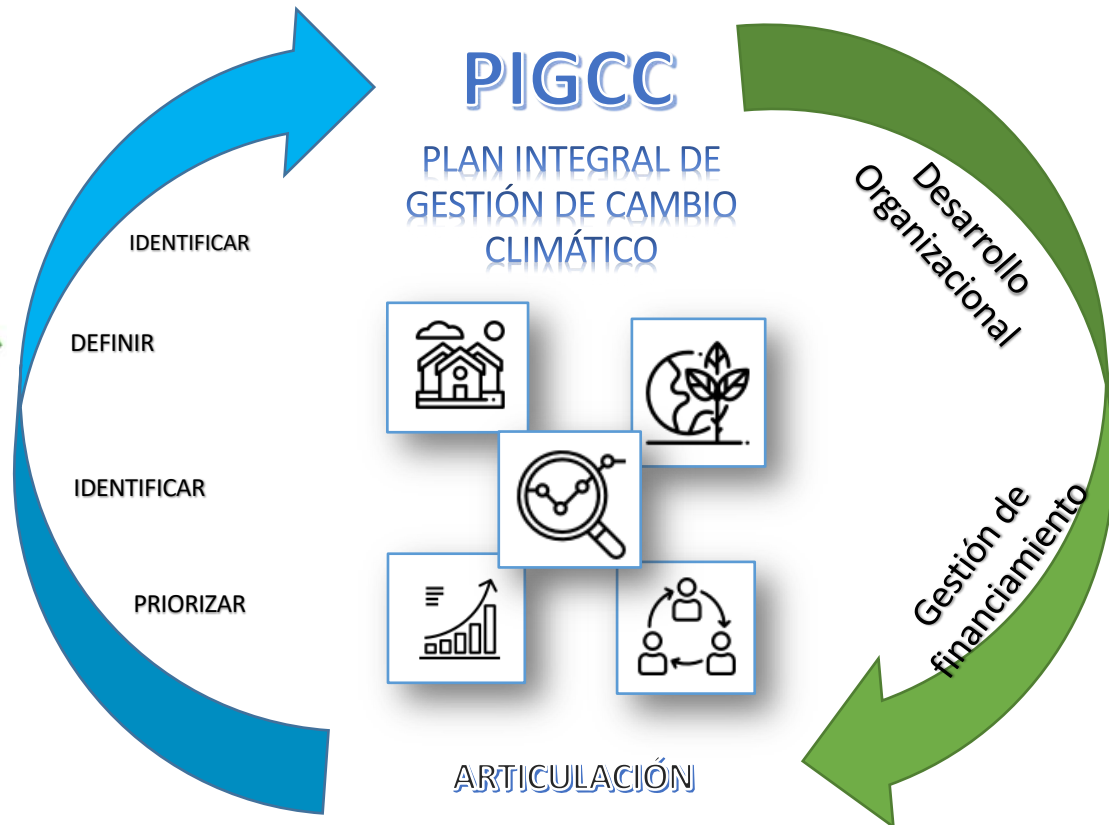


Imagen tomada de: <http://www.forestalostenibleandina.net/getattachment/Ejes/Mitigacion/EJE-TEMATICO-MITIGACION-01>

## PIGCCT

PLAN INTEGRAL DE GESTIÓN DE CAMBIO CLIMÁTICO TERRITORIAL



## PIGCCS

PLAN INTEGRAL DE GESTIÓN DE CAMBIO CLIMÁTICO SECTORIAL

*“Para los PICCT, estos deberán ser formulados bajo responsabilidad y coordinación de sus gobernaciones, en apoyo de las respectivas autoridades ambientales regionales, según su jurisdicción, y Parques Nacionales Naturales de Colombia, cuando aplique”. Ley 1931 de 2018*



# Cambio climático en la planificación territorial

ODS



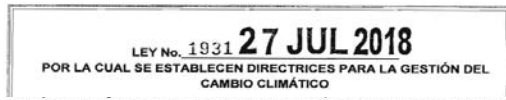
Compromisos NDC



PNCC

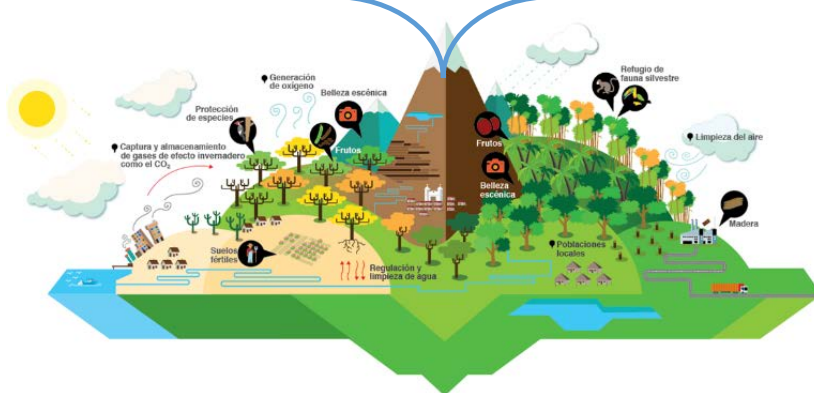


Ley de gestión del Cambio climático



**ARTÍCULO 13. INCORPORACIÓN DE CAMBIO CLIMÁTICO EN INSTRUMENTOS DE PLANIFICACIÓN.** La gestión del cambio climático en los instrumentos de que trata el presente capítulo, deberá incorporarse en aquellos que sean elaborados, adoptados, revisados y actualizados según corresponda, a partir del 1° de enero de 2020.

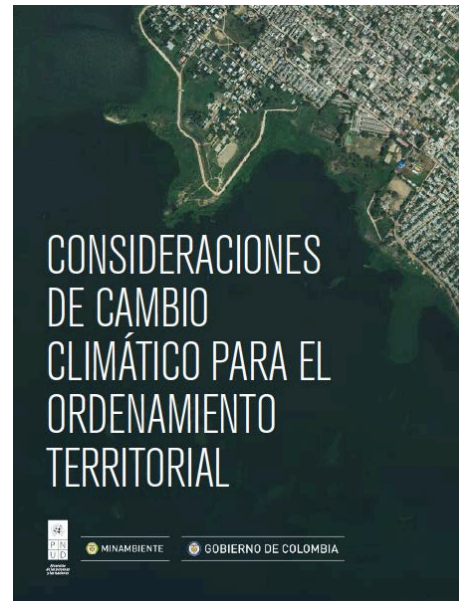
Directrices Internacionales y Nacionales que orientan al abordaje de cambio climático en la planificación territorial.



## PLANIFICACIÓN TERRITORIAL



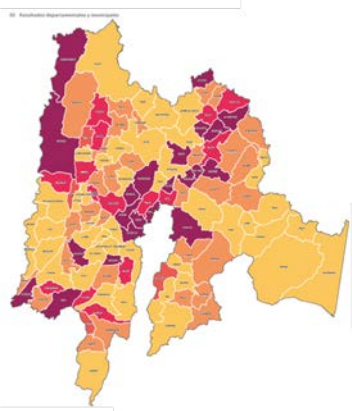
Considerando la **gestión del cambio climático** (proyección de medidas de adaptación para consolidar modelos de ocupación resilientes y establecer medidas para la reducción de GEI)



**AbE:**  
Uso de la biodiversidad y los servicios de los ecosistemas como parte de una **estrategia global de adaptación para ayudar a las personas a adaptarse** a los efectos adversos del cambio climático

Análisis de Vulnerabilidad y Riesgo por Cambio Climático en Colombia

TCN –Análisis de Vulnerabilidad y Riesgo por CC

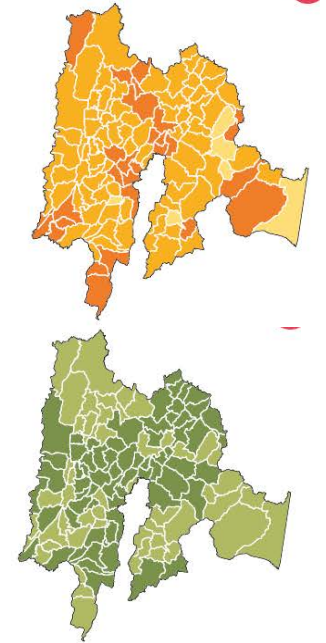


= Amenaza

Riesgo por Cambio climático

*Vulnerabilidad*

$$* \frac{\text{Sensibilidad}}{\text{Capacidad Adaptativa}}$$



Seguridad Alimentaria



Recurso Hídrico



Biodiversidad



Salud



Hábitat Humano



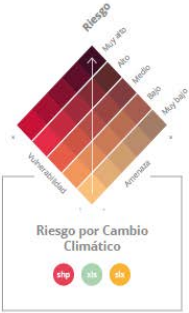
Infraestructura

Ranking Departamental

# Bolívar

Riesgo

10 /32



11 municipios del departamento presentan riesgo alto por cambio climático. Los tres primeros en el ranking departamental corresponden a Mompos, Santa Catalina y Norosí.



Seguridad Alimentaria



Recurso Hídrico



Biodiversidad



Salud



Hábitat Humano

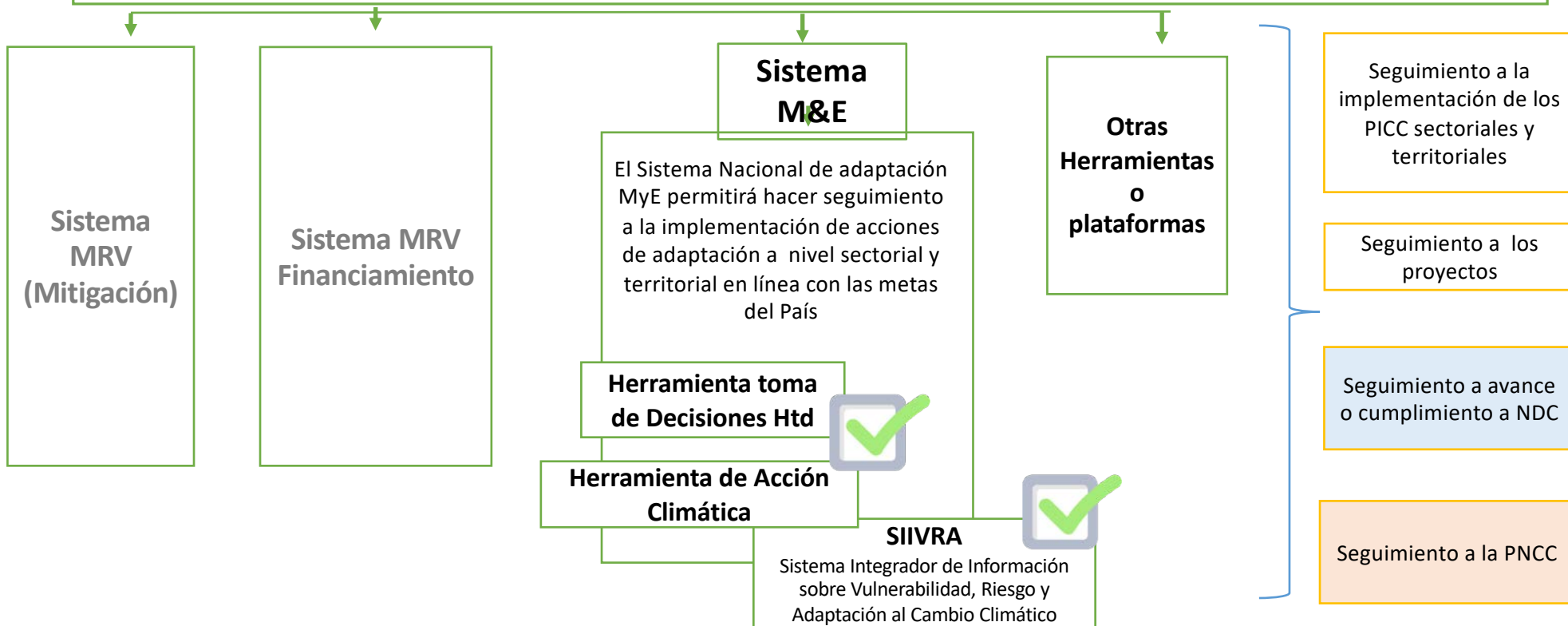


Infraestructura

Ranking municipal por Riesgo	Valor municipal por Riesgo	Municipio	Contribución (%)	Valor (0 a 1)	Contribución (%)	Valor (0 a 1)	Contribución (%)	Valor (0 a 1)	Contribución (%)	Valor (0 a 1)	Contribución (%)	Valor (0 a 1)	Contribución (%)	Valor (0 a 1)
1	0.31	MOMPOS	35.45%	0.24	5.07%	0.28	11.55%	0.45	6.09%	0.15	24.27%	0.13	17.57%	0.14
2	0.30	SANTA CATALINA	31.24%	0.23	6.62%	0.34	15.40%	0.65	5.13%	0.15	24.96%	0.18	16.66%	0.14
3	0.30	NOROSÍ	33.83%	0.20	4.81%	0.33	10.87%	0.41	5.65%	0.15	26.31%	0.12	18.55%	0.20
4	0.28	SAN JACINTO	31.83%	0.22	5.25%	0.38	8.08%	0.25	6.45%	0.19	26.55%	0.11	21.75%	0.17
5	0.26	ALTOS DEL ROSARIO	38.72%	0.26	4.99%	0.27	9.34%	0.28	6.68%	0.16	22.18%	0.12	18.09%	0.14
6	0.26	VILLANUEVA	33.87%	0.22	6.42%	0.61	12.19%	0.49	5.17%	0.14	25.31%	0.11	17.06%	0.13
7	0.26	CARTAGENA DE INDIAS	27.65%	0.23	4.91%	0.29	12.35%	0.55	4.11%	0.14	32.43%	0.22	18.54%	0.15
8	0.25	ZAMBRANO	36.78%	0.25	5.15%	0.32	9.42%	0.31	5.97%	0.16	25.31%	0.13	17.37%	0.14
9	0.25	MAGANGÜE	34.41%	0.21	5.01%	0.37	10.77%	0.40	5.86%	0.13	26.30%	0.12	17.66%	0.14
10	0.24	TURBACO	30.56%	0.23	6.29%	0.32	10.43%	0.31	4.69%	0.14	28.42%	0.19	19.60%	0.14
11	0.24	ACHÍ	37.36%	0.24	5.27%	0.36	9.23%	0.28	6.42%	0.16	23.76%	0.12	17.97%	0.14
12	0.22	SAN CRISTÓBAL	34.62%	0.21	5.11%	0.36	10.16%	0.35	6.43%	0.18	25.81%	0.12	17.88%	0.14
13	0.22	ARJONA	28.50%	0.22	5.83%	0.28	15.56%	0.44	4.81%	0.16	30.55%	0.18	14.75%	0.14
14	0.22	RIOVIEJO	26.34%	0.28	4.99%	0.29	9.99%	0.24	6.00%	0.16	26.00%	0.11	16.67%	0.14

Insumo a nivel nacional para orientar los procesos de Adaptación en el país. Sin embargo, la realidad sobre las prioridades en términos adaptación se logra desde una **perspectiva local** (instituciones, comunidades, sectores etc).

**SNICC**  
**Sistema Nacional de Información sobre Cambio Climático (Ley 1931 de 2018)**



**GESTIÓN DE INFORMACIÓN**



**GESTIÓN DEL CONOCIMIENTO**



# MyE adaptación

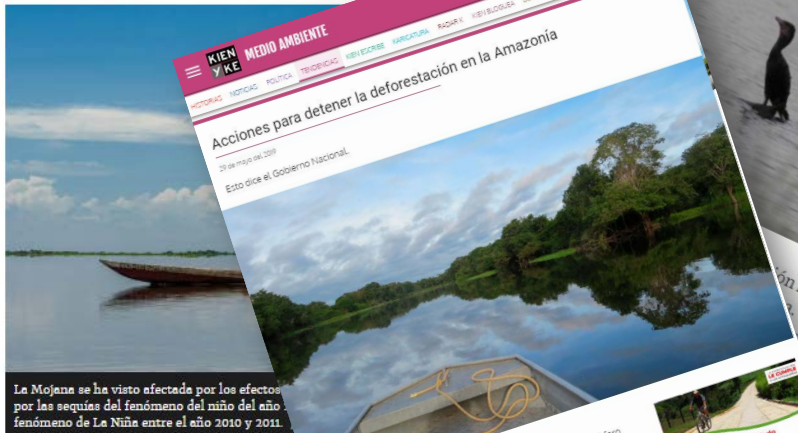




# La Mojana, piloto de adaptación al cambio climático en Colombia

Medio Ambiente 8 Jul 2019 - 12:10 PM  
Por: - Redacción Vivir

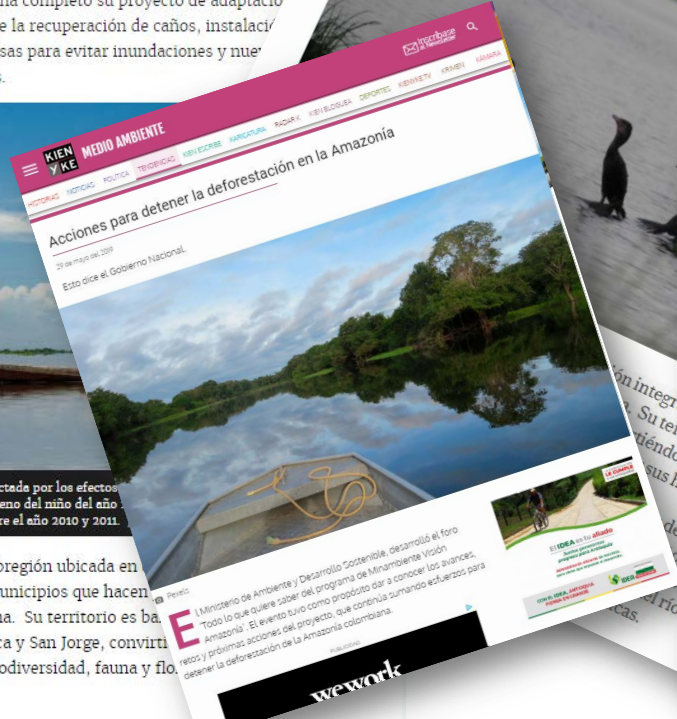
La región de La Mojana completó su proyecto de adaptación climático, que incluye la recuperación de caños, instalación de drenajes y habituación de las casas para evitar inundaciones y nuevo pastoreo de animales.



La Mojana se ha visto afectada por los efectos del fenómeno del Niño entre el año 2010 y 2011.

La Mojana es una subregión ubicada en la zona del piedemonte de la Cordillera Occidental, conformada por 11 municipios que hacen parte de la Depresión Momposina. Su territorio es parte de los ríos Magdalena, Cauca y San Jorge, convirtiéndola en una zona estratégica rica en biodiversidad, fauna y flora.

El Ministerio de Ambiente y Desarrollo Sostenible, desarrolló el foro de consulta pública 'La Mojana: un territorio resiliente' el pasado 27 de junio en Bogotá. El evento tuvo como propósito dar a conocer los avances y próximas acciones del proyecto, que conlleva a la adaptación al cambio climático de la Amazonía colombiana.







El medio ambiente  
es de todos

Minambiente

# Gracias

Ludy Stefanny Diaz R  
Coordinadora de Adaptación  
DCCGR  
[ldiaz@minambiente.gov.co](mailto:ldiaz@minambiente.gov.co)

